

留萌合同庁舎清掃箇所一覧

区分 階数	事務室	会議室	個 室	玄 関 ホール	廊 下 ＥＶホール	便 所 洗面所	湯沸室	階 段	その他
地下１階	監視室 休憩室				廊下	便所		階段（東）	
１階	税務課・納税相談室・社会福祉課・福祉相談室・健康づくりセンター・水産技術普及指導所・実験室（水指）・社会福祉協議会・農業改良普及センター・実験室（農改）・農改生活実習室・展示図書室・環境生活課・留萌保健行政室・文書収発室・休養室・X線撮影室・理化学実験室・栄養相談室・母子相談室・診療室・歯科相談室・一般相談室	１０２号会議室 １０３号会議室 １０４号会議室	保健環境部保健行政室 部長室 室長室 更衣室	道民ホール 行政情報コーナー 玄関ホール（正面） 風除室（7箇所） 保健所 玄関・ロビー	廊下	洗面所便所 身障者用便所 保健行政室 職員便所 外来便所 身障者用便所	給湯室 保健行政室給湯室	階段（東西） 大階段（中央）	
２階	総務課 地域政策課 商工労働観光課 林務課 水産課 総務課（旧会計） 農村振興課 記者クラブ 休養室	２０１号会議室 電算室 講堂	局長室 副局長室 地域創生部長室 産業振興部長室 くらし・子育て担当部長室 応接室 受付・前室		廊下	洗面所便所 身障者用便所	給湯室 給湯室（講堂）	階段（東西） 階段（中央）	
３階	農務課 留萌建設管理部 建設行政課 建設指導課 入札契約課 用地課 管理課 地域調整課 道路課 治水課 森林室	留萌建設管理部 入札室 小会議室 森林室 会議室	留萌建設管理部 副局長室 建設管理部長室 受付 森林室 室長室		廊下	洗面所便所 身障者用便所	給湯室	階段（東西）	
４階	留萌教育局 労働組合 町村会 図書室	通信室 教育局会議室 ４０１号会議室	教育局 局長室 次長室 応接室		廊下	洗面所便所 身障者用便所	給湯室	階段（西）	
その他					エレベータ			階段（塔屋）	玄関周り 犬走り 構内通路 駐車場

留 萌 合 同 庁 舎 清 掃 箇 所 面 積 一 覧

1 階

場所	面積	床材区分
税務課	146.27	弾性床
納税相談室(税務課内)	10.09	弾性床
社会福祉課	150.46	弾性床
福祉相談室(社会福祉課内)	18.55	弾性床
健康づくりセンター	61.46	弾性床
1F休養室	24.92	繊維床
水産技術普及指導所	54.61	弾性床
社会福祉協議会	41.72	弾性床
農業改良普及センター	115.81	弾性床
展示図書室	26.18	弾性床
環境生活課	109.91	弾性床
保健行政室	186.71	弾性床
文書収容室	36.70	弾性床
保健環境部長室	29.44	弾性床
更衣室	10.40	弾性床
室長室	21.84	弾性床
102号会議室	70.40	弾性床
103号会議室	55.14	弾性床
104号会議室	15.52	弾性床
道民ホール	66.18	弾性床
玄関ホール	156.60	弾性床
風除室	59.44	硬質床
保健所ロビー	40.79	弾性床
保行室側玄関	11.70	弾性床
行政情報コーナー	64.53	弾性床
廊下	533.56	弾性床
保行室職員便所	11.40	弾性床
保行室身障者便所	5.88	弾性床
保行室外来便所	19.62	弾性床
洗面便所	33.00	弾性床
身障者便所	6.05	弾性床
給湯室	9.36	弾性床
給湯室(保福)	6.82	弾性床
水指実験室	29.30	弾性床
農改実験室	61.30	弾性床
農改生活実習室	32.88	弾性床
保行X線撮影室等	51.61	弾性床
保行理化学試験室等	127.47	弾性床
栄養相談室	36.16	弾性床
母子相談室	34.92	弾性床
診察室	22.03	弾性床
歯科相談室	22.32	弾性床
一般相談室	26.42	弾性床
階段	45.02	弾性床
	118.25	硬質床
計	2,818.74	

2 階

場所	面積	床材区分
総務課	509.69	弾性床
地域政策課		
商工労働観光課		
林務課		
休養室	32.49	繊維床
記者クラブ	42.20	弾性床
水産課	210.21	弾性床
総務課(旧会計)		
農村振興課	295.35	弾性床
局長室	53.55	弾性床
応接室	34.03	弾性床
副局長室	29.43	弾性床
地域創生部長室	29.88	弾性床
産業振興部長室	29.43	弾性床
くらし・子育て担当部長室	29.43	弾性床
受付・前室	78.44	弾性床
201号会議室	59.23	弾性床
講堂	375.53	木製床
電算室	31.74	弾性床
廊下	524.29	弾性床
洗面所便所	34.90	弾性床
身障者便所	9.66	弾性床
給湯室	11.70	弾性床
給湯室(講堂)	8.40	弾性床
階段	45.02	弾性床
	12.00	硬質床
計	2,486.60	

地下1階

場所	面積	床材区分
監視室・休憩室	31.16	繊維床
廊下	55.18	弾性床
便所	7.63	弾性床
階段	22.61	弾性床
計	116.58	

エレベータ

場所	面積	床材区分
エレベータ	5.45	弾性床
計	5.45	

3 階

場所	面積	床材区分
留萌建設管理部	466.19	弾性床
建設行政・入札契約		
用地・管理		
地域調整		
道路・治水		
建管前室・受付	22.67	弾性床
農務課・建指指導課	219.82	弾性床
森林室	129.34	弾性床
副局長室(建管)	32.49	弾性床
建設管理部長室	43.15	弾性床
森林室長室	32.91	弾性床
建管入札室	75.49	弾性床
建管小会議室	21.80	弾性床
森林室会議室	34.47	弾性床
廊下	296.25	弾性床
洗面所便所	29.94	弾性床
身障者便所	8.10	弾性床
給湯室	6.30	弾性床
階段	45.02	弾性床
計	1,463.94	

車庫

場所	面積	床材区分
運転技術員控室		繊維床
計	0.00	

塔屋

場所	面積	床材区分
階段	22.60	弾性床
計	22.60	

窓ガラス清掃～990.00㎡
サッシ清掃～369.00㎡

4 階

場所	面積	床材区分
教育局事務室	180.39	弾性床
労働組合	104.11	弾性床
町村会	60.88	弾性床
図書室	32.95	弾性床
教育局長室	31.58	弾性床
教育局次長室	17.52	弾性床
教育局応接室	21.45	弾性床
教育局会議室	54.70	弾性床
通信室	27.08	弾性床
廊下	301.39	弾性床
洗面所便所	29.94	弾性床
身障者便所	8.10	弾性床
給湯室	6.30	弾性床
階段	22.60	弾性床
401号会議室	36.36	弾性床
計	935.35	

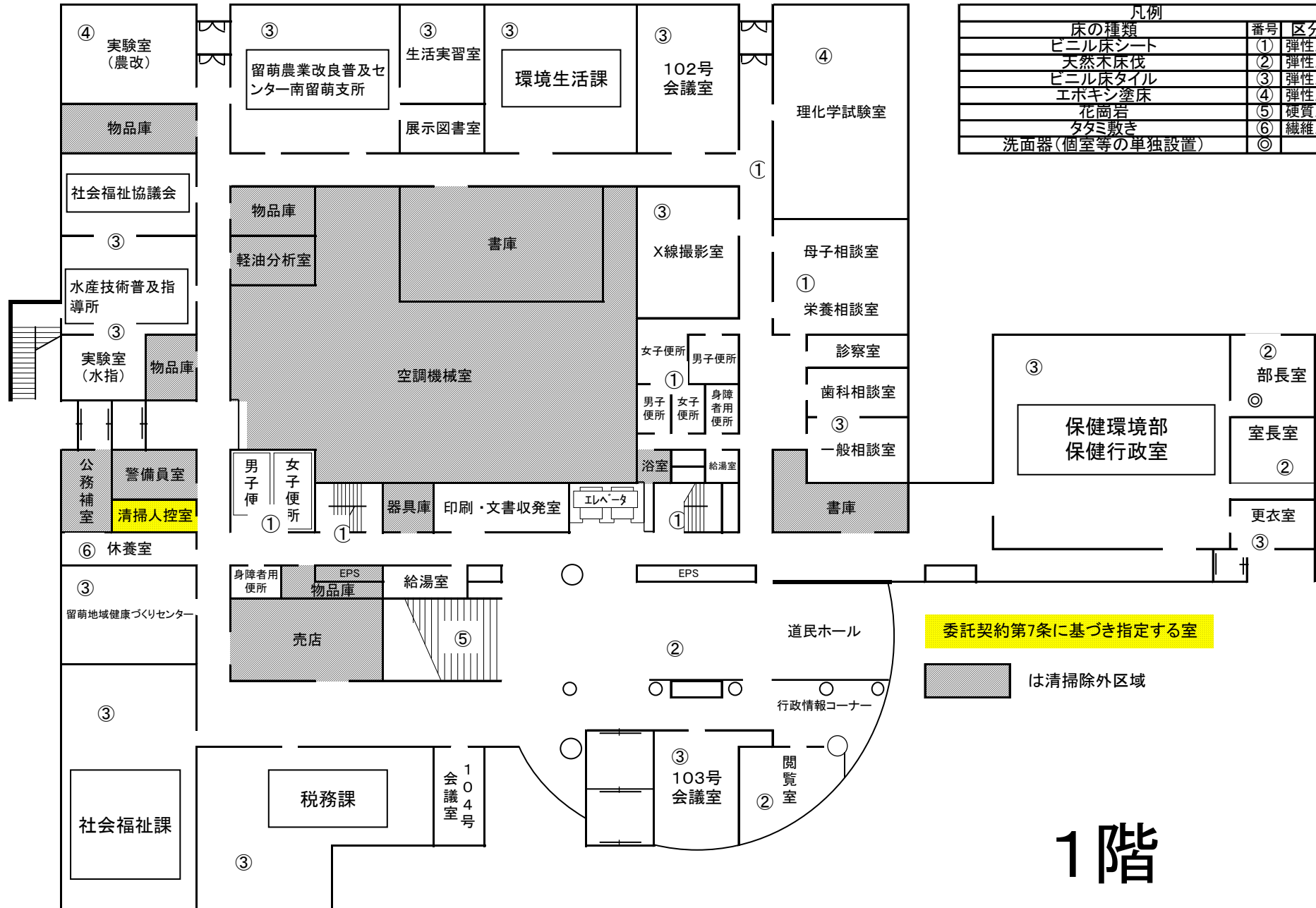
清掃箇所総面積
7,849.26
内部のみ

外部

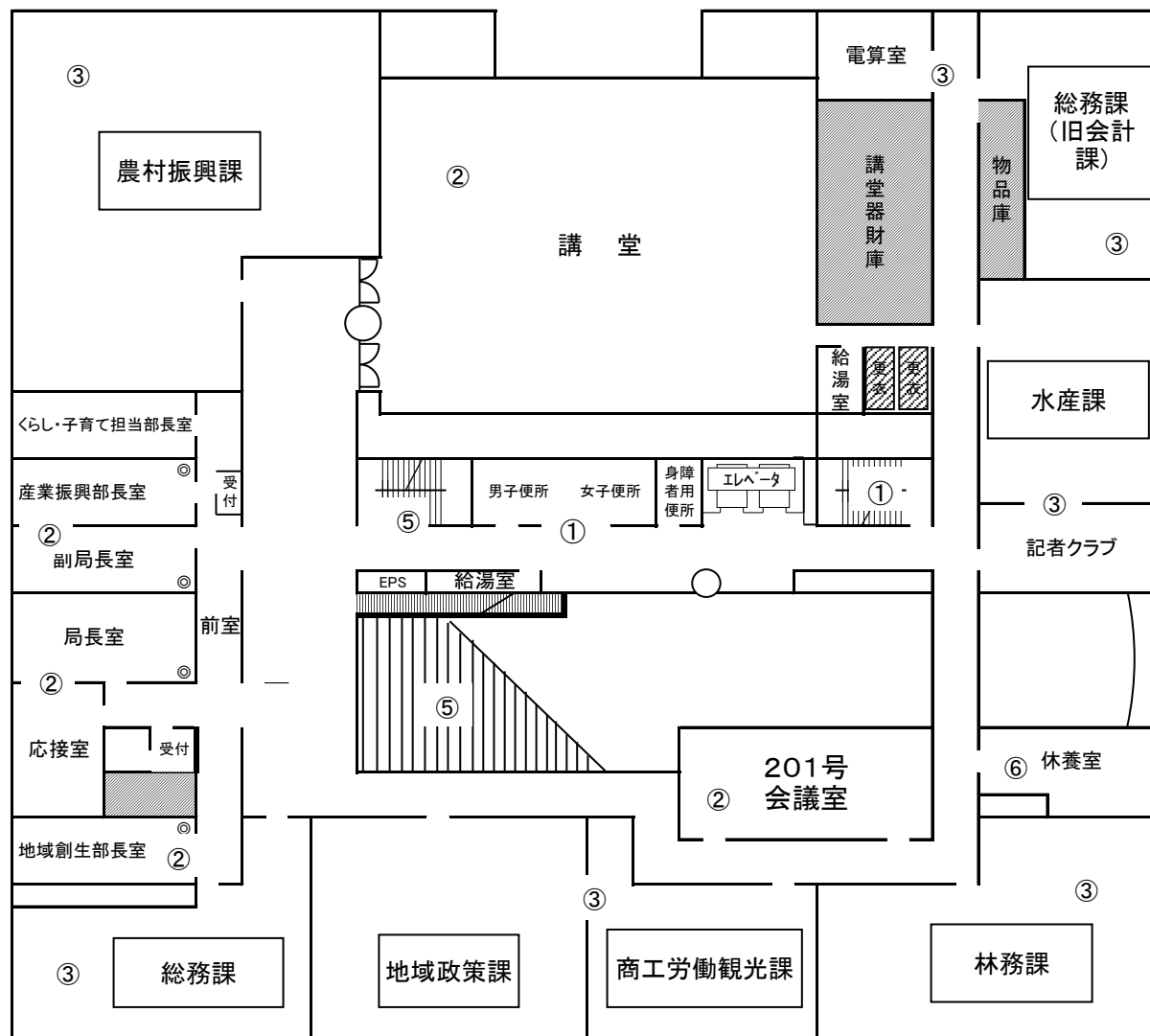
場所	面積	床材区分
玄関周り	422.31	
犬走り	1499.62	
構内通路	6730.54	
駐車場	5157.78	
計	13,810.25	

清掃箇所総面積
21,659.51
合計

凡例		
床の種類	番号	区分
ビニル床シート	①	弾性床
天然木床	②	弾性床
ビニル床タイル	③	弾性床
エポキシ塗床	④	弾性床
花崗岩	⑤	硬質床
タタミ敷き	⑥	繊維床
洗面器(個室等の単独設置)	◎	



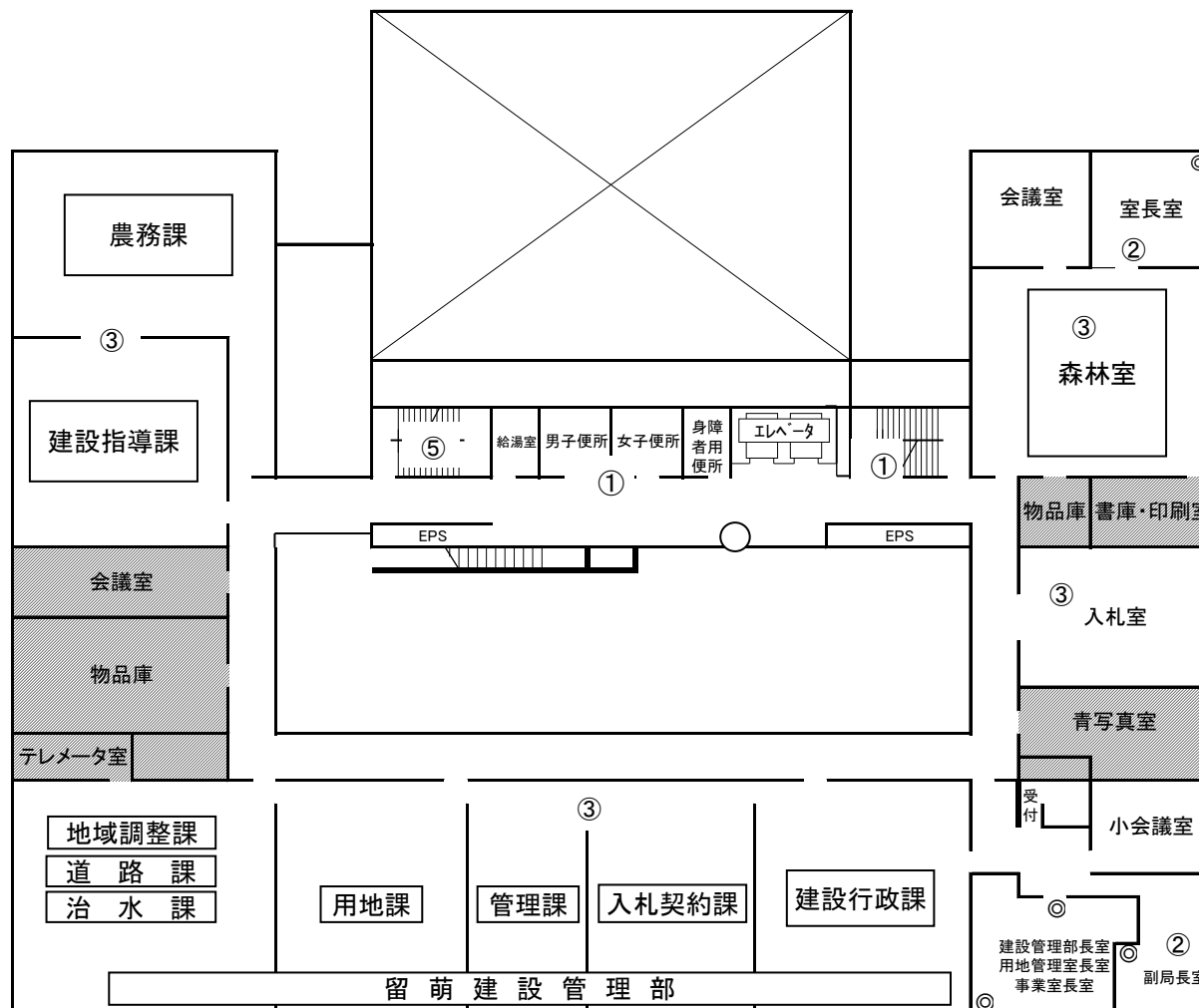
1 階



凡例		
床の種類	番号	区分
ビニル床シート	①	弾性床
天然木床伐	②	弾性床
ビニル床タイル	③	弾性床
エポキシ塗床	④	弾性床
花崗岩	⑤	硬質床
タタミ敷き	⑥	繊維床
洗面器(個室等の単独設置)	◎	

は清掃除外区域

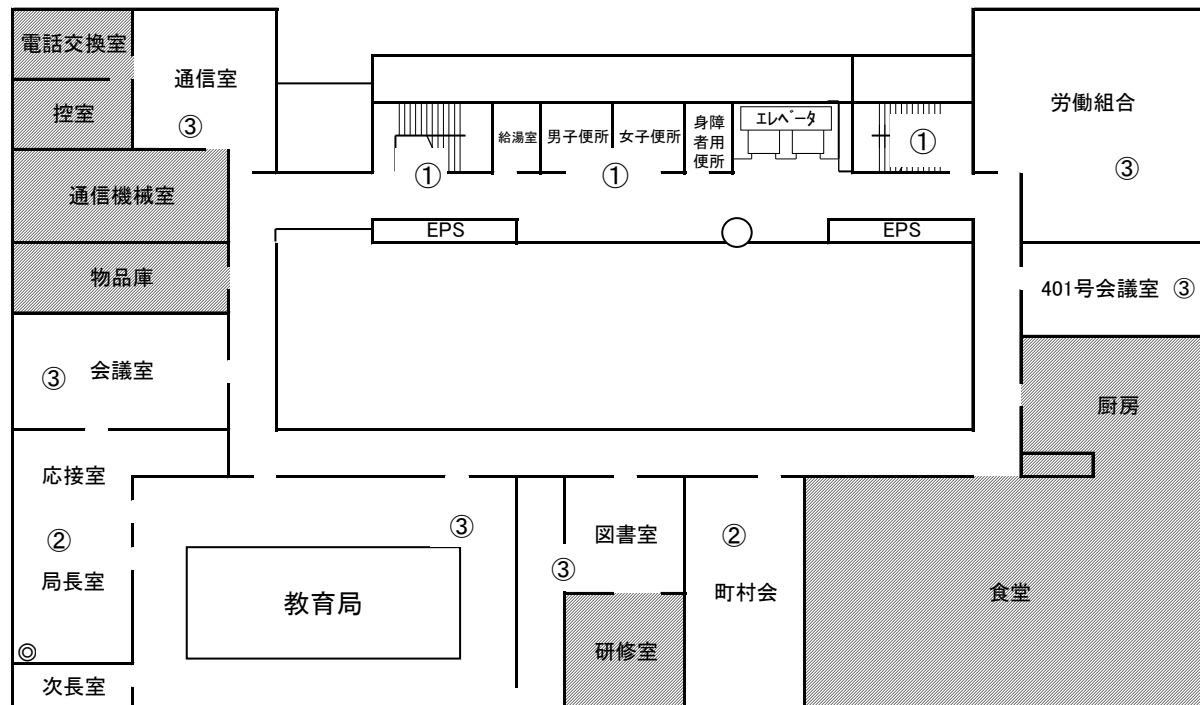
2階



凡 例		
床の種類	番号	区分
ビニル床シート	①	弾性床
天然木床伐	②	弾性床
ビニル床タイル	③	弾性床
エポキシ塗床	④	弾性床
花崗岩	⑤	硬質床
タタミ敷き	⑥	繊維床
洗面器(個室等の単独設置)	◎	

は清掃除外区域

3階

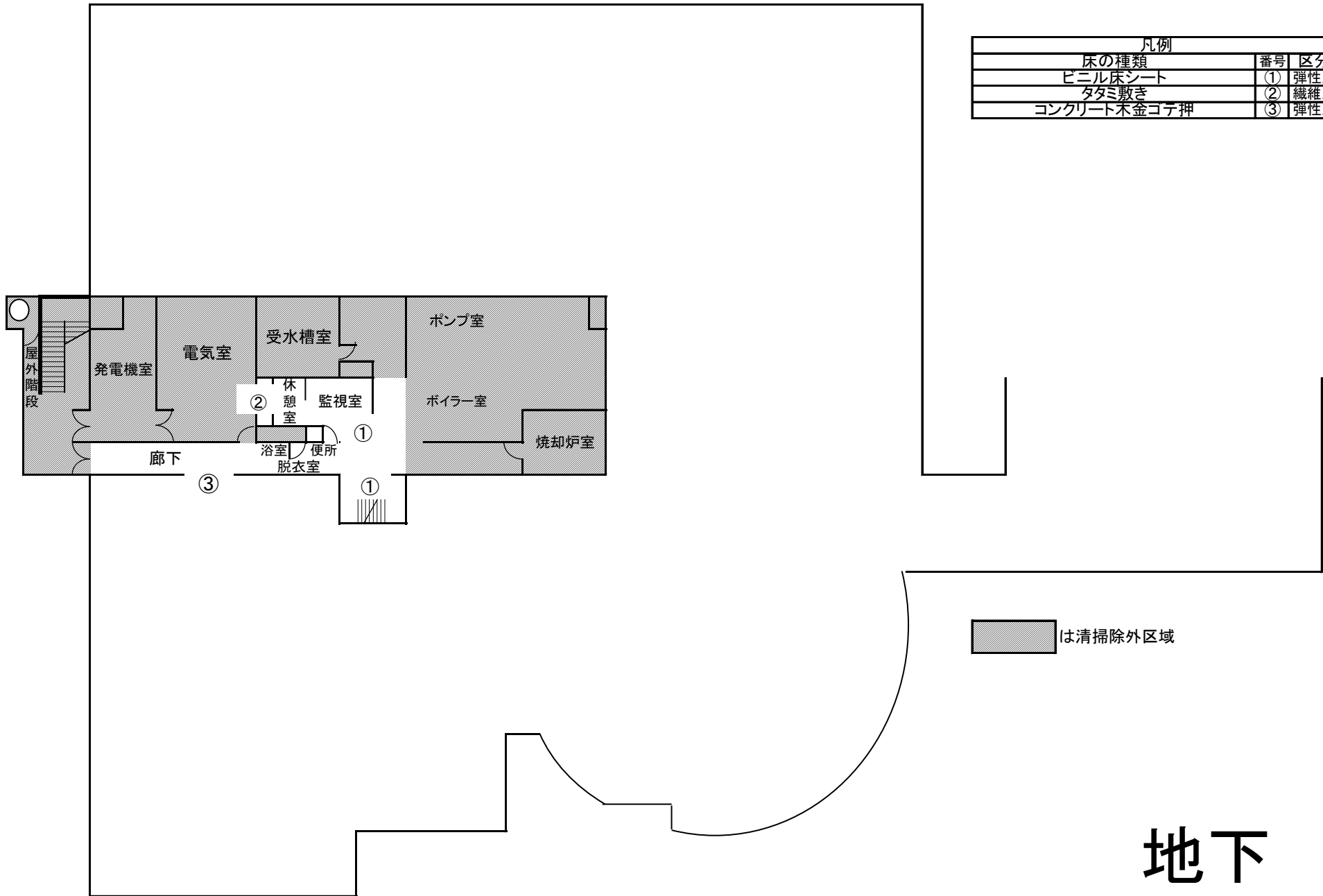


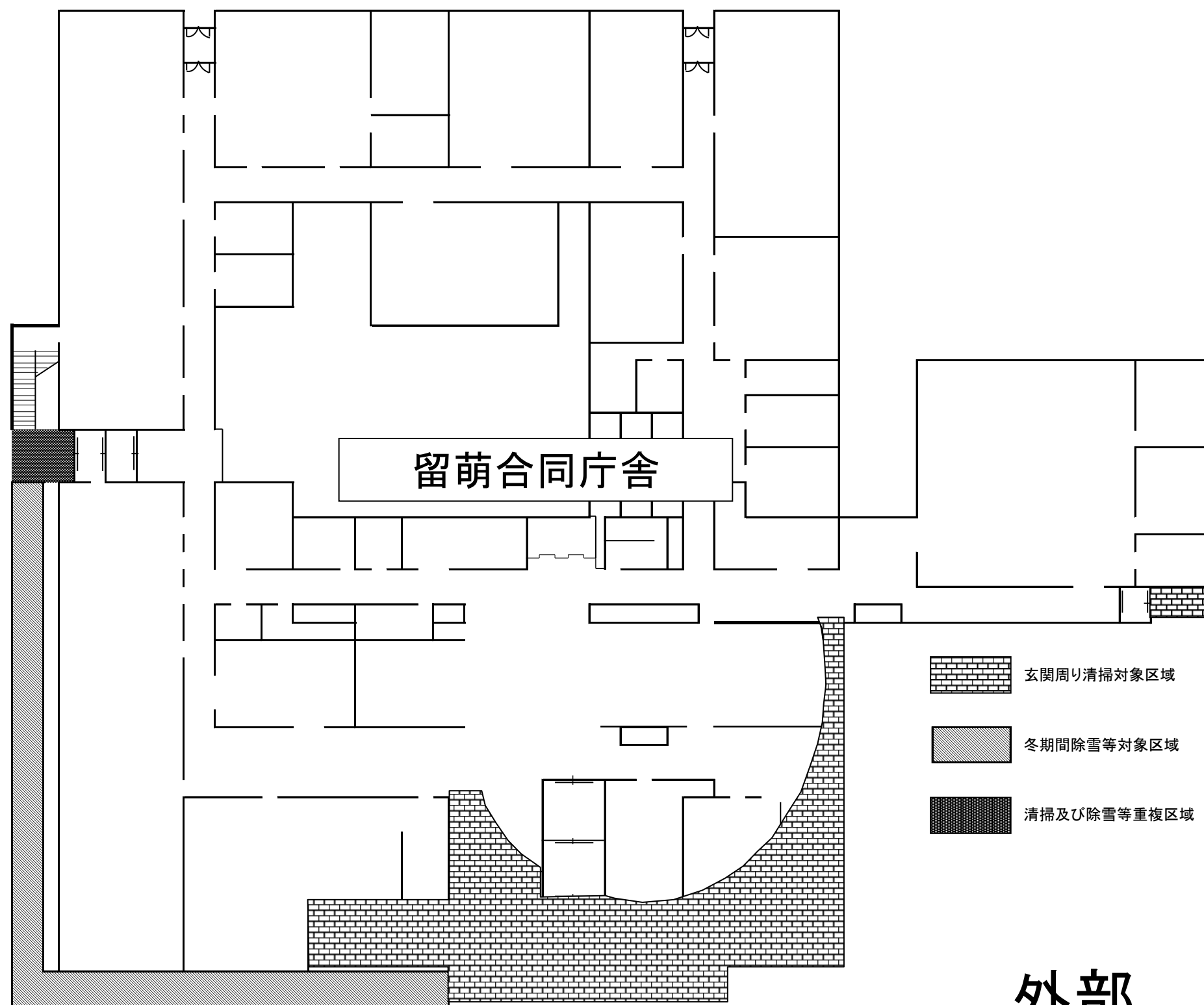
凡例		
床の種類	番号	区分
ビニル床シート	①	弾性床
天然木床伐	②	弾性床
ビニル床タイル	③	弾性床
エポキシ塗床	④	弾性床
花崗岩	⑤	硬質床
タタミ敷き	⑥	繊維床
洗面器(個室等の単独設置)	⑦	

は清掃除外区域

4階

凡例		
床の種類	番号	区分
ビニル床シート	①	弾性床
タタミ敷き	②	繊維床
コンクリート木金ゴデ押	③	弾性床





外部