

令和4年度（2022年度）留萌管内観光入込客数について

留萌振興局産業振興部商工労働観光課

1 令和4年度(通年)の概要

令和4年度（通年）の入込客数は、155万7,100人で、前年度と比較して36万4,800人の増、前年比130.6%となりました。また、コロナ禍前の令和元年度と比較すると、8万5,000人の増、105.8%となりました。

前年度は閉鎖していた管内全ての海水浴場を開設したこと、新規施設のオープン及びアウトドア人気によるキャンプ場の入込客数の増加により、管内の入込客数は増加しました。

管内入込客数（市町村別）

(単位) 入込客数・増減数→千人、前年度比→%

区分	令和4年度	令和3年度	増減数	前年度比
留萌市	420.9	256.2	+164.7	164.3
増毛町	245.1	212.7	+32.4	115.2
小平町	153.7	114.0	+39.7	134.8
苫前町	49.1	80.5	▲ 31.4	61.0
羽幌町	36.5	22.1	+14.4	165.2
初山別村	53.6	47.8	+5.8	112.1
遠別町	150.7	122.8	+27.9	122.7
天塩町	447.5	336.2	+111.3	133.1
合計	1,557.1	1,192.3	+364.8	130.6
内道外客	159.4	106.8	+52.6	149.3
内道内客	1,397.7	1,085.5	+312.2	128.8
内日帰客	1,439.7	1,099.3	+340.4	131.0
内宿泊客	117.4	93.0	+24.4	126.2

管内入込客数（月別）

(単位) 入込客数→千人、前年度同期比→%

区分	4月	5月	6月	7月	8月	9月	上期計	
令和4年度	84.4	136.9	144.0	260.4	295.0	184.5	1,105.2	
前年度同期比	106.4	128.8	137.4	125.8	142.6	144.5	132.8	
区分	10月	11月	12月	1月	2月	3月	下期計	年度計
令和4年度	135.2	78.4	54.7	48.9	51.1	83.6	451.9	1,557.1
前年度同期比	120.9	114.0	107.3	126.4	139.6	156.6	125.4	130.6

2 令和4年度下期の概要

令和4年度下期の入込客数は45万1,900人で、前年度同期と比較して9万1,600人の増、前年度同期比125.4%となりました。

下期は、前年実施された新型コロナウイルスによる行動制限がなかったこと、令和3年度に休業していたスキー場の営業再開や、JR留萌線（留萌—石狩沼田）の廃止を惜しむ鉄道ファンの来訪などにより、管内の入込客数は増加しました。

市町村別観光入込客数及び増減理由（下期）

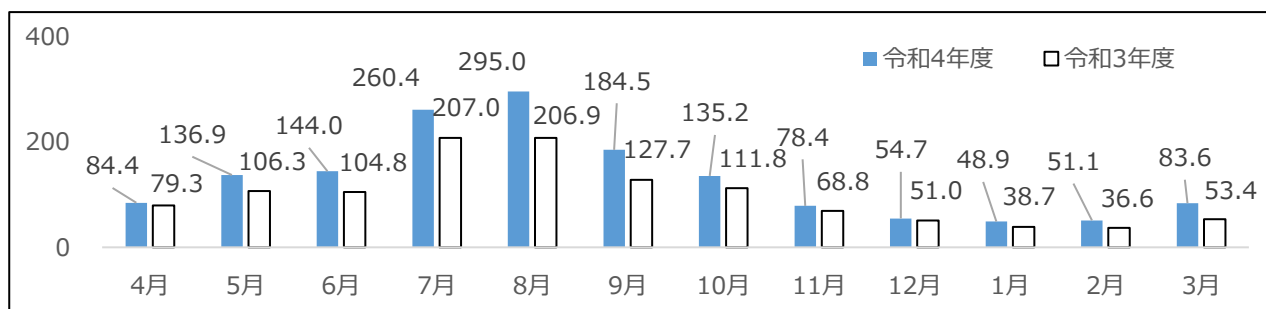
(単位) 入込客数・増減数→千人、前年同期比→%

区分	R4下期	R3下期	増減数	前年同期比	増減理由
留萌市	101.6	62.7	+38.9	162.0	屋内交流・遊戯施設による冬季の誘客イベントの開催、積雪が少なく、雪による交通障害が無かったこと、JR留萌線の廃止を惜しむファンの来訪等により入込客数が増加したと考えられる。
増毛町	62.6	49.7	+12.9	126.0	新型コロナウイルスによる行動制限が解除されたため観光施設への来場者数が増加したため。
小平町	39.0	35.5	+3.5	109.9	昨年営業を中止していた望洋台スキー場が営業を再開したことにより、スキー場利用客が増加したため。
苫前町	31.3	32.3	▲ 1.0	96.9	ふわつと温泉施設改修工事の影響で入込客数が減少した。
羽幌町	7.0	7.2	▲ 0.2	97.2	行動制限が解除されたことにより、観光客が増えてきたものの、下期は入込客数が微減した。
初山別村	13.2	11.9	+1.3	110.9	新型コロナウイルスの影響で減少していた観光施設への来客数が回復してきたため。
遠別町	48.8	43.9	+4.9	111.2	新型コロナウイルスの影響が縮小されたため。
天塩町	148.4	117.1	+31.3	126.7	新型コロナウイルスによる行動制限が解除されたため、下期は全ての月で前年を超える入込客数となっている。
合計	451.9	360.3	+91.6	125.4	

3 観光入込客数の推移

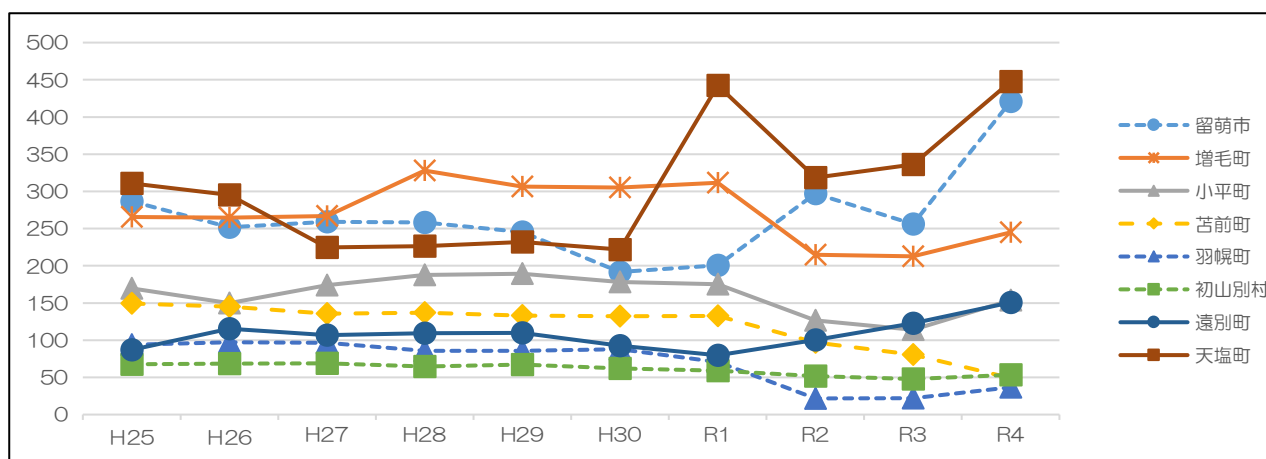
管内入込客数（月別）

（単位：千人）



市町村別観光入込客数の推移（各年度）

（単位：千人）



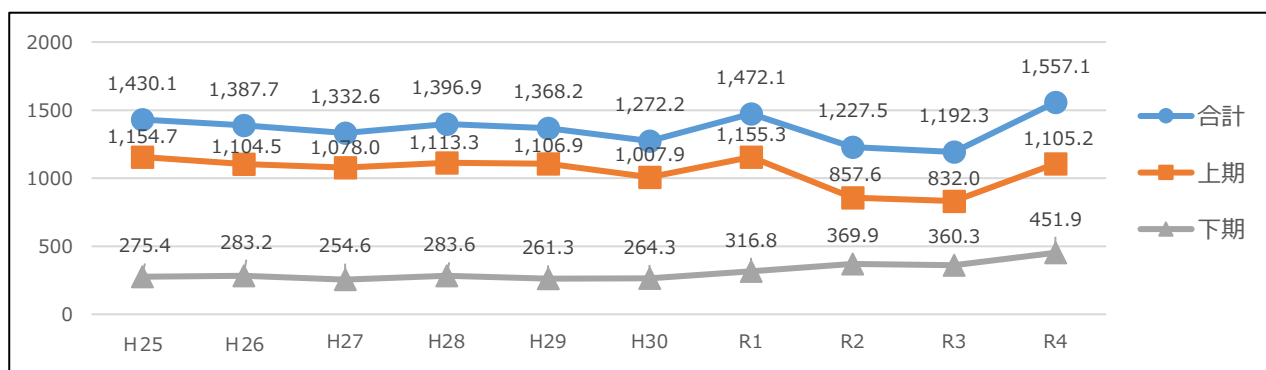
市町村別観光入込客数推移

（単位：入込客数→千人、前年度比→%）

区分	H25	H26	H27	H28	H29	H30	R1	R2	R3	R4	前年度比
留萌市	286.5	252.0	259.2	258.2	245.3	191.7	200.5	297.1	256.2	420.9	164.3
増毛町	265.7	264.5	267.0	328.0	306.3	305.3	311.6	214.7	212.7	245.1	115.2
小平町	169.4	150.0	174.0	187.7	189.3	178.2	175.1	126.6	114.0	153.7	134.8
苫前町	149.3	145.1	135.7	137.0	133.1	132.3	132.8	96.8	80.5	49.1	61.0
羽幌町	93.7	97.2	96.6	85.5	85.6	87.9	70.8	21.7	22.1	36.5	165.2
初山別村	67.7	68.4	68.9	64.8	67.1	62.2	59.2	51.8	47.8	53.6	112.1
遠別町	87.2	115.2	106.6	109.5	109.7	92.8	79.7	100.4	122.8	150.7	122.7
天塩町	310.6	295.3	224.6	226.2	231.8	221.8	442.4	318.4	336.2	447.5	133.1
合計	1,430.1	1,387.7	1,332.6	1,396.9	1,368.2	1,272.2	1,472.1	1,227.5	1,192.3	1,557.1	130.6
上期	1,154.7	1,104.5	1,078.0	1,113.3	1,106.9	1,007.9	1,155.3	857.6	832.0	1,105.2	132.8
下期	275.4	283.2	254.6	283.6	261.3	264.3	316.8	369.9	360.3	451.9	125.4

留萌管内観光入込客数推移

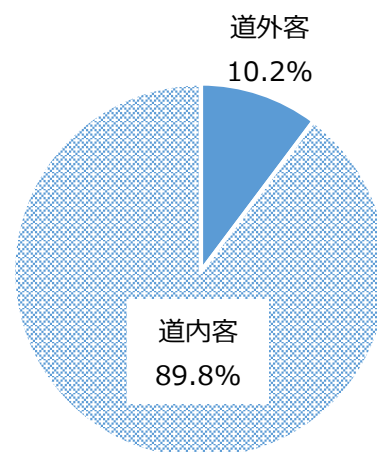
（単位：千人）



4 留萌管内道内容・道外客の内訳

(単位：千人)

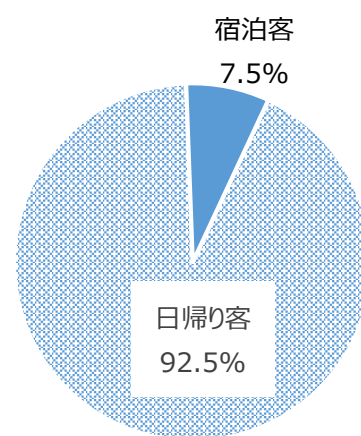
区分	R4年度 下期	構成比 (%)	R4年度 通期	構成比 (%)
入込総数	451.9	100.0	1,557.1	100.0
道外客	30.1	6.7	159.4	10.2
道内客	421.8	93.3	1,397.7	89.8



5 留萌管内日帰り客・宿泊客の内訳

(単位：千人)

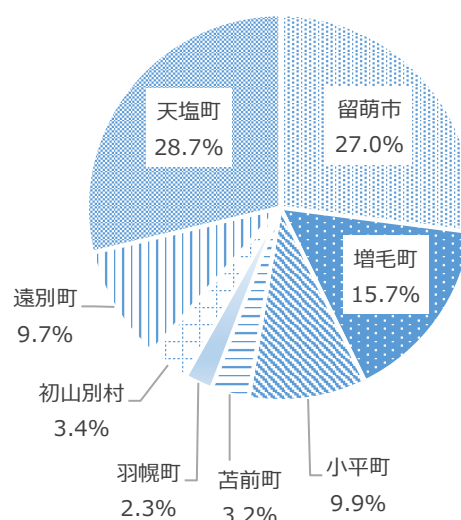
区分	R4年度 下期	構成比 (%)	R4年度 通期	構成比 (%)
入込総数	451.9	100.0	1,557.1	100.0
日帰り客	420.3	93.0	1,439.7	92.5
宿泊客	31.6	7.0	117.4	7.5



6 市町村観光入込客の内訳

(単位：千人)

区分	R4年度 下期	構成比 (%)	R4年度 通期	構成比 (%)
留萌市	101.6	22.5	420.9	27.0
増毛町	62.6	13.9	245.1	15.7
小平町	39.0	8.6	153.7	9.9
苫前町	31.3	6.9	49.1	3.2
羽幌町	7.0	1.5	36.5	2.3
初山別村	13.2	2.9	53.6	3.4
遠別町	48.8	10.8	150.7	9.7
天塩町	148.4	32.8	447.5	28.7
合計	451.9	100.0	1,557.1	100.0



7 主な調査地点

留萌市	ゴールデンビーチるもい、黄金岬海浜公園、礼受牧場、海のふるさと館 ほか
増毛町	國稀酒造、岩尾温泉あつたまーる、リバーサイドパーク ほか
小平町	道の駅「おびら鯨番屋」、ゆったりかん、おにしかツインビーチ ほか
苫前町	とままえ温泉「ふわっと」、道の駅「風Wとままえ」、苫前町郷土資料館 ほか
羽幌町	はぼろサンセットビーチ、はぼろ温泉サンセットプラザ、天売島・焼尻島 ほか
初山別村	岬センター・Cosmic-inn、道の駅「☆ロマン街道しよさんべつ」 ほか
遠別町	道の駅「えんべつ富士見」、旭温泉、パークゴルフ場 ほか
天塩町	道の駅てしお、鏡沼海浜公園、てしお温泉夕映 ほか

8 各市町村における主な観光地点の入込客数

(単位：入込客数→千人、前年度同期比→%)

市町村名	観光地点名	R4年度 下期	R3年度 下期	前年度 同期比	R4年度 通年	R3年度 通年	前年度 同期比
留萌市	黄金岬海浜公園	8.2	11.0	75.3	85.5	55.7	153.6
増毛町	國稀酒造	33.3	29.9	111.5	124.8	111.2	112.3
小平町	道の駅「おびら鯨番屋」	18.6	15.9	116.4	87.6	73.8	118.7
苫前町	とままえ温泉ふわっと	25.7	23.2	110.7	25.7	54.3	47.3
羽幌町	天売島・焼尻島	2.0	2.0	101.0	12.9	10.5	122.7
初山別村	しよさんべつ温泉「岬の湯」	6.9	6.6	104.1	26.4	24.9	106.1
遠別町	旭温泉	13.4	13.1	101.8	33.1	30.1	109.9
天塩町	道の駅てしお	121.4	96.0	126.4	372.5	277.0	134.4

9 留萌管内における訪日外国人宿泊人数及び宿泊延べ数（令和4年度通年）

令和4年度の留萌管内における訪日外国人宿泊人数は219人で、前年と比較して134人の増、前年比257.6%となりました。また、延べ数については391人泊で、前年と比較して283泊の増、前年比362.0%となりました。

【R4年度訪日外国人宿泊人数(市町村別及び国別)】

(単位：人)

区分	中国	韓国	台湾	香港	フィリピン	ベトナム	イギリス	ドイツ	アメリカ	オーストラリア	その他	合計
留萌市	17	8	5	5	16	15	1	0	3	2	77	149
延べ数	17	14	5	5	81	21	1	0	3	2	145	294
増毛町	0	0	0	0	0	0	0	0	6	0	0	1
延べ数	0	0	0	0	0	0	0	0	6	0	1	7
小平町	0	0	0	0	0	0	0	0	0	0	0	0
延べ数	0	0	0	0	0	0	0	0	0	0	0	0
苫前町	0	0	0	5	0	0	0	0	0	0	0	5
延べ数	0	0	0	5	0	0	0	0	0	0	0	5
羽幌町	0	2	0	1	0	0	6	0	6	6	6	27
延べ数	0	6	0	2	0	0	12	0	12	8	14	54
初山別村	0	0	0	0	0	0	0	0	0	0	0	0
延べ数	0	0	0	0	0	0	0	0	0	0	0	0
遠別町	0	0	0	0	0	0	0	0	0	0	0	0
延べ数	0	0	0	0	0	0	0	0	0	0	0	0
天塩町	1	3	0	2	0	4	1	4	5	2	9	31
延べ数	1	3	0	2	0	4	1	4	5	2	9	31
合計	18	13	5	13	16	19	8	10	14	10	93	219
延べ数	18	23	5	14	81	25	14	10	20	12	169	391

【留萌管内訪日外国人宿泊人数の推移(国別)】

(単位：人)

区分	中国	韓国	台湾	香港	フィリピン	ベトナム	イギリス	ドイツ	アメリカ	オーストラリア	その他	合計
H30	258	97	232	127	4	19	11	22	38	20	229	1,057
延べ数	312	111	258	132	11	21	13	25	38	22	438	1,381
R1	251	65	232	106	0	8	9	6	34	23	213	947
延べ数	268	85	257	108	0	8	11	31	39	23	306	1,136
R2	15	4	3	5	5	44	1	1	2	0	53	133
延べ数	16	4	3	5	21	67	1	1	2	0	63	183
R3	4	2	0	0	7	57	0	0	11	0	4	85
延べ数	5	2	0	0	17	67	0	0	11	0	6	108
R4	18	13	5	13	16	19	8	10	14	10	93	219
延べ数	18	23	5	14	81	25	14	10	20	12	169	391