

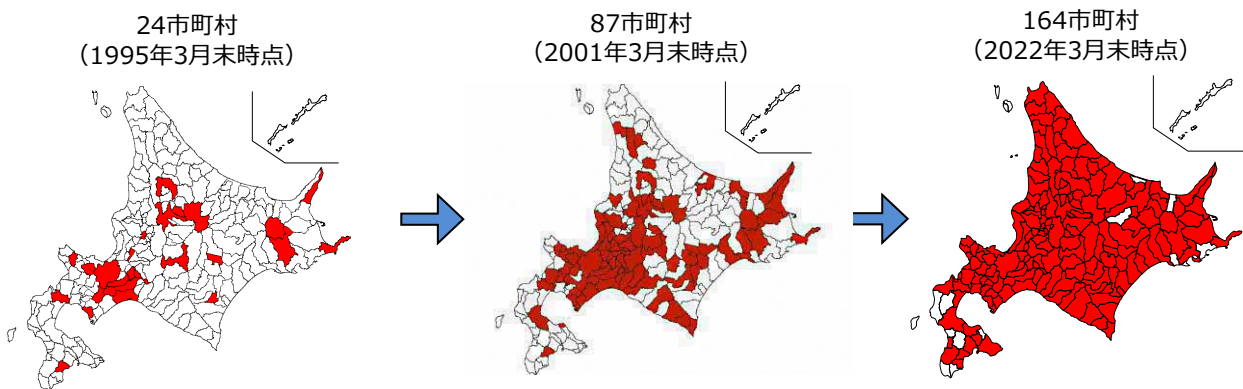
令和3年度 北海道におけるアライグマの生息等の状況

1 アライグマの生息確認市町村と捕獲数

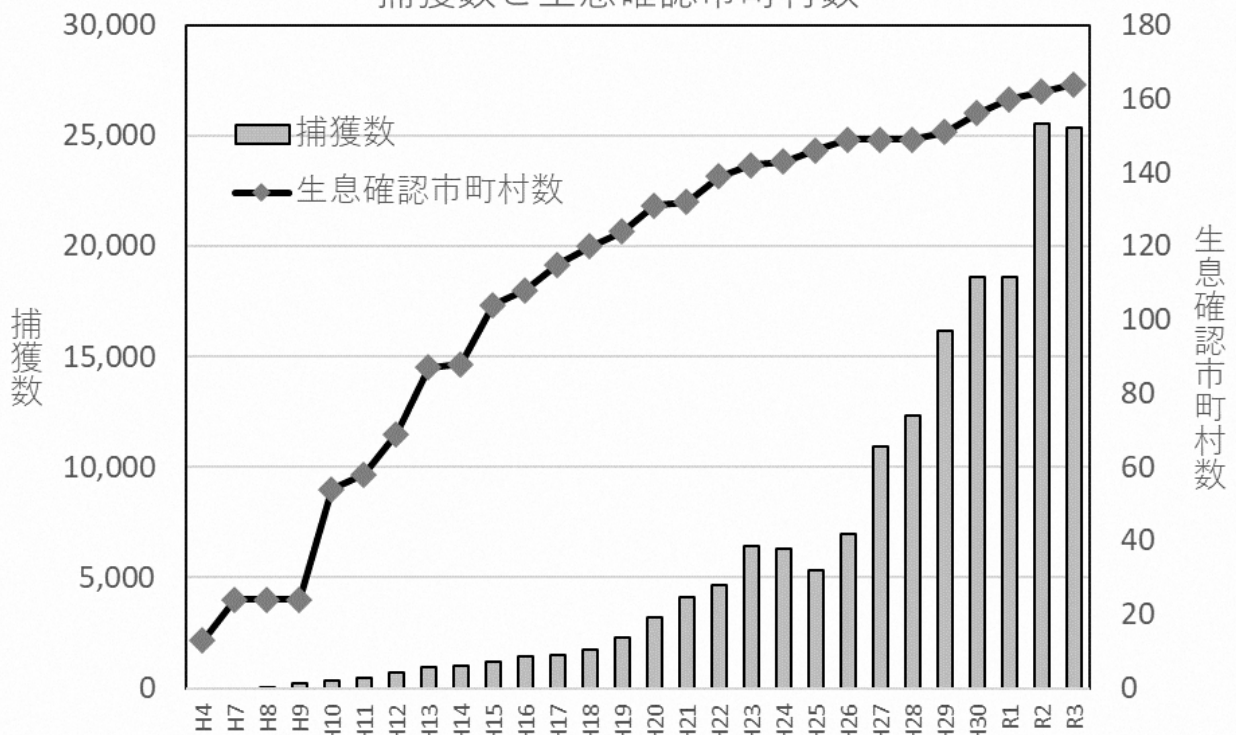
過去にアライグマの生息が確認された市町村数は依然として緩やかな増加傾向を示しており、令和4年（2022年）3月末現在、164市町村となっている。

令和3年度（2021年度）の全道のアライグマ捕獲数は、過去最高となった前年度（25,806頭）と同水準の25,371頭であった。

アライグマ生息確認市町村の推移



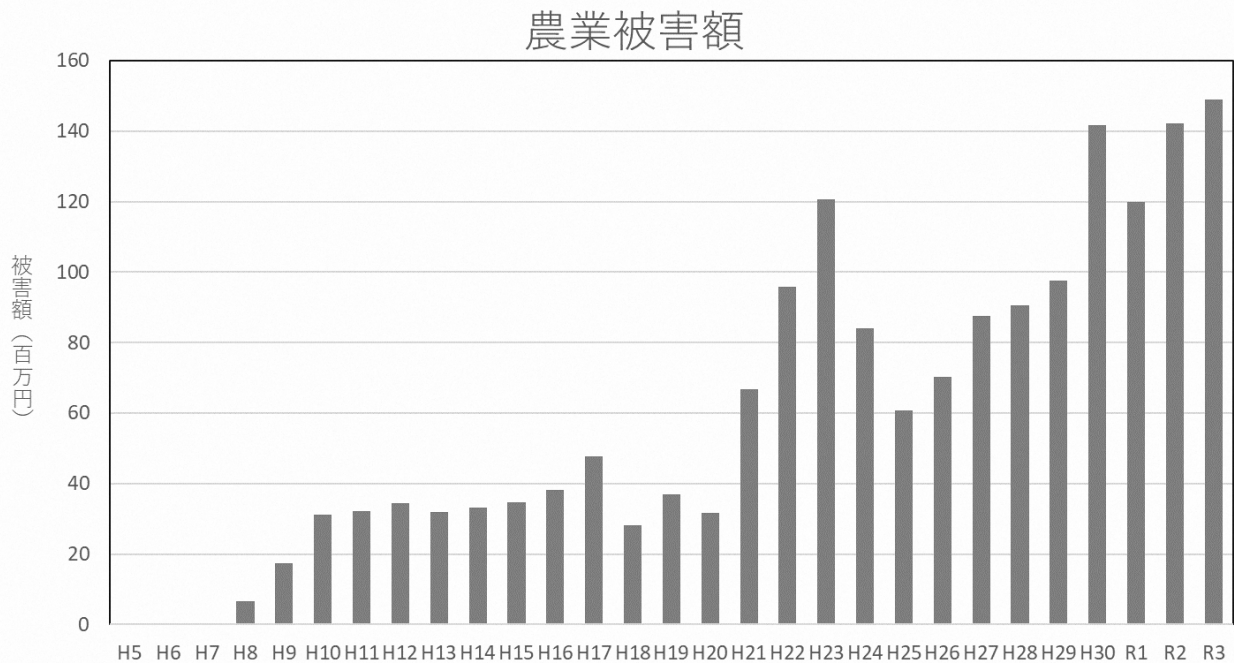
捕獲数と生息確認市町村数



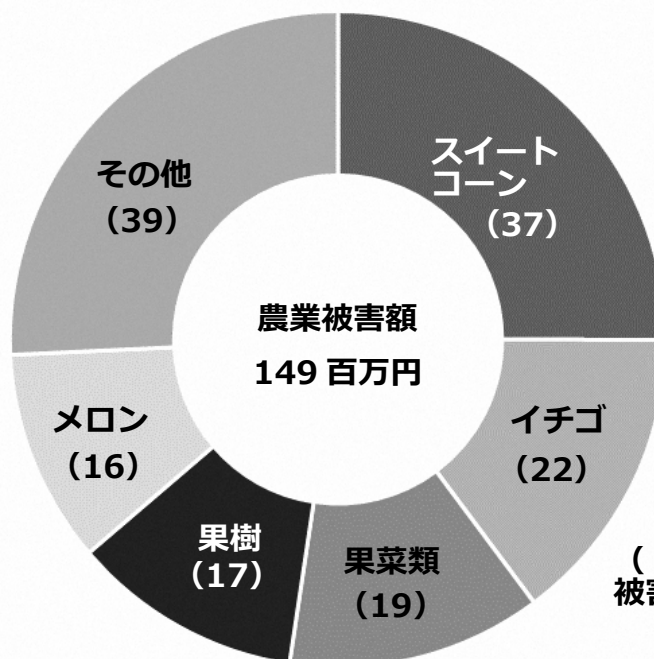
2 農業被害

令和3年度（2021年度）のアライグマによる農業被害額は約1億4千9百万円であり、過去最高となった。

被害の内訳は、スイートコーンが全体の約1/4を占め、次いでイチゴ、果菜類、果樹、メロンの順となり、これら上位5種で全体の3/4を占めた。



被害額の内訳



() は内訳別の被害額 (百万円)

【振興局別捕獲数】

年度	H23	H24	H25	H26	H27	H28	H29	H30	R1	R2	R3
全道	6,455	6,313	5,317	6,993	10,954	12,354	16,182	18,596	18,615	25,538	25,371
空知	1,981	2,079	1,868	2,213	3,274	3,323	4,248	4,450	4,394	6,195	5,857
石狩	785	621	507	693	1,031	1,235	1,834	1,825	1,980	2,450	2,913
後志	272	263	236	406	611	668	1,472	1,624	1,766	2,480	2,685
胆振	1,522	1,396	1,062	1,266	1,766	2,146	2,115	2,990	3,032	3,855	3,601
日高	947	1,171	938	1,202	1,701	2,054	2,126	2,850	2,502	3,161	3,158
渡島	0	0	0	0	0	0	0	0	19	15	56
檜山	0	0	0	0	0	0	0	0	0	0	0
上川	446	357	307	511	1,154	1,067	1,739	2,080	1,990	2,815	3,001
留萌	206	208	190	368	496	733	1,007	1,045	716	1,390	1,433
宗谷	260	189	173	290	695	775	1,298	1,325	1,543	2,070	1,446
オホーツク	0	2	2	0	0	0	0	1	21	28	42
十勝	35	27	34	33	70	129	282	391	650	1,076	1,174
釧路	0	0	0	0	0	0	0	0	0	2	2
根室	1	0	0	0	1	0	0	1	0	1	3

【振興局別農業被害額】

(単位 百万円)

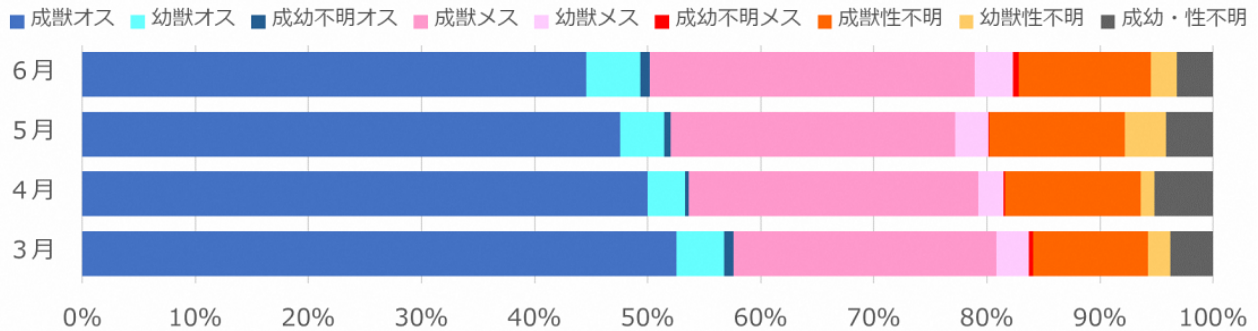
年度	H23	H24	H25	H26	H27	H28	H29	H30	R1	R2	R3
全道	121	84	61	70	88	91	98	142	120	142	149
空知	65	29	18	18	24	29	23	37	26	38	22
石狩	5	10	12	14	16	14	12	18	25	24	14
後志	6	6	4	5	7	9	15	14	12	11	28
胆振	21	16	8	11	11	16	17	29	22	27	27
日高	12	16	12	12	15	9	12	13	10	9	11
渡島	0	0	0	0	0	0	0	0	0	0	0
檜山	0	0	0	0	0	0	0	0	0	0	0
上川	4	5	3	6	8	9	8	18	17	22	33
留萌	6	2	2	3	3	2	5	2	2	3	6
宗谷	1	0	0	0	2	3	4	10	5	5	5
オホーツク	0	0	0	0	0	0	0	0	0	0	0
十勝	0	0	1	0	0	0	1	2	1	3	3
釧路	0	0	0	0	0	0	0	0	0	0	0
根室	0	0	0	0	0	0	0	0	0	0	0

(3) 捕獲固体の内訳

- ・成獣の場合、捕獲数の少ないオホーツクを除き、オスの捕獲数はメスの1.5～2倍程度であったが、幼獣ではその差はより小さかった。
- ・性判別率は、44%～100%と振興局によって大きな差があり、全道平均では82%であった。
- ・成獣・幼獣の判別率は、概ねどの振興局も高く、全道平均では95%であった。
- ・性別でみると、季節が進むにつれて緩やかにオスの割合が減少する傾向が認められた。

振興局	内訳別捕獲頭数									合計	性判別率	成幼判別率
	成獣			幼獣			成幼不明					
	オス	メス	不明	オス	メス	不明	オス	メス	不明			
空知	1,639	909	99	151	98	57	0	0	0	2,953	95%	100%
石狩	445	231	338	47	48	11	0	0	35	1,155	67%	97%
後志	862	455	257	76	46	27	0	0	56	1,779	81%	97%
胆振	619	401	124	115	110	29	0	0	356	1,754	71%	80%
日高	761	395	209	42	24	0	0	0	0	1,431	85%	100%
渡島	0	0	0	0	0	0	12	13	0	25	100%	0%
檜山	0	0	0	0	0	0	0	0	0	0		
上川	748	401	83	72	32	26	6	6	23	1,397	91%	97%
留萌	300	137	20	4	5	114	0	0	0	580	77%	100%
宗谷	341	167	2	8	5	3	26	17	17	586	96%	90%
オホーツク	6	11	19	0	0	3	0	0	0	39	44%	100%
十勝	306	178	294	13	5	31	43	5	3	878	63%	94%
釧路	0	0	0	0	0	0	0	0	0	0		
根室	0	0	0	0	0	0	0	0	0	0		
合計	6,027	3,285	1,445	528	373	301	87	41	490	12,577	82%	95%

月別の捕獲個体内訳割合



区分	3月		4月		5月		6月		合計	
成獣オス	1,408	(53%)	1,036	(50%)	1,533	(48%)	2,050	(45%)	6,027	(48%)
幼獣オス	113	(4%)	69	(3%)	126	(4%)	220	(5%)	528	(4%)
成幼不明オス	22	(1%)	6	(0%)	19	(1%)	40	(1%)	87	(1%)
成獣メス	622	(23%)	530	(26%)	812	(25%)	1,321	(29%)	3,285	(26%)
幼獣メス	77	(3%)	47	(2%)	93	(3%)	156	(3%)	373	(3%)
成幼不明メス	11	(0%)	3	(0%)	4	(0%)	23	(0%)	41	(0%)
成獣不明	272	(10%)	248	(12%)	387	(12%)	538	(12%)	1,445	(11%)
幼獣不明	53	(2%)	25	(1%)	117	(4%)	106	(2%)	301	(2%)
成幼・性不明	101	(4%)	108	(5%)	134	(4%)	147	(3%)	490	(4%)
合計	2,679		2,072		3,225		4,601		12,577	