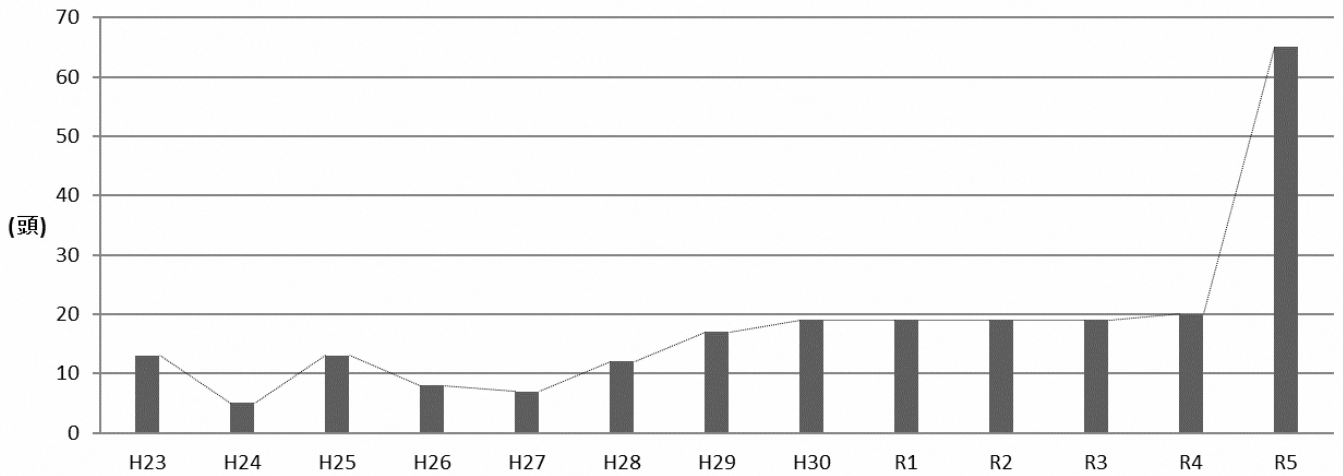


留萌振興局管内のヒグマ対策の現状について

資料9-1

捕獲頭数の推移

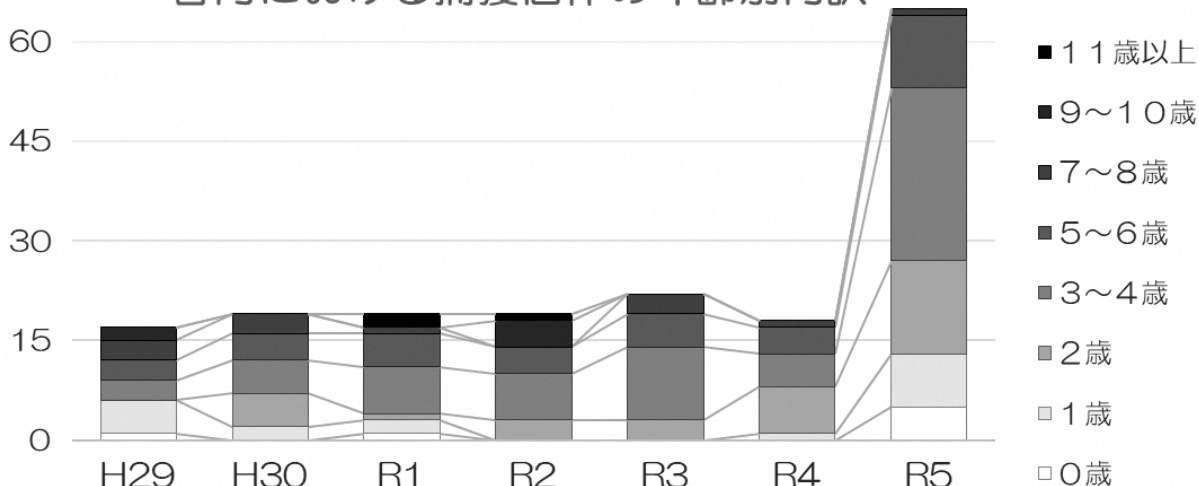


	H23	H24	H25	H26	H27	H28	H29
管内合計	13	5	13	8	7	12	17
	H30	R1	R2	R3	R4	R5	
管内合計	19	19	19	19	20	65	

※R4は暫定値、R5は11月20時点の暫定値

(頭数)

管内における捕獲個体の年齢別内訳



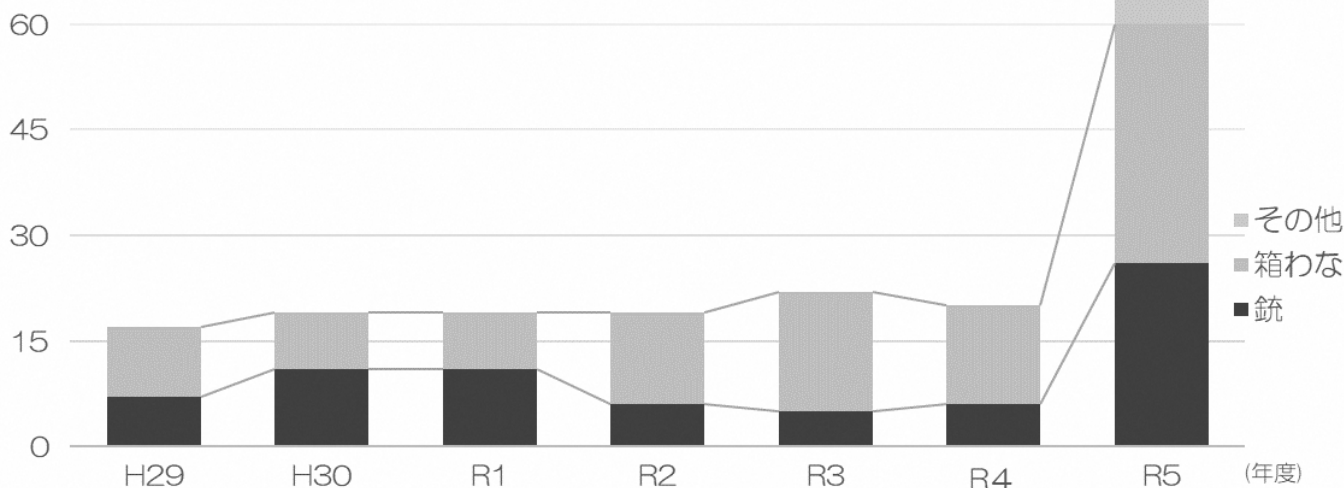
年度等	H29			H30			R1			R2			R3			R4				R5		
	オス	メス	計	オス	メス	計	オス	メス	計	オス	メス	計	オス	メス	計	オス	メス	不明	計	オス	メス	計
振興局計	11	6	17	17	2	19	15	4	19	14	5	19	15	7	22	13	5	2	20	40	25	65
0歳	1	0	1	0	0	0	1	0	1	0	0	0	0	0	0	0	0	0	0	4	1	5
1歳	3	2	5	1	1	2	1	1	2	0	0	0	0	0	0	0	1	0	1	5	3	8
2歳	0	0	0	5	0	5	1	0	1	2	1	3	2	1	3	4	3	0	7	8	6	14
3~4歳	2	1	3	5	0	5	6	1	7	5	2	7	7	4	11	5	0	0	5	16	10	26
5~6歳	2	1	3	4	0	4	3	2	5	3	1	4	3	2	5	4	0	0	4	7	4	11
7~8歳	1	2	3	2	1	3	1	0	1	0	0	0	3	0	3	0	1	0	1	0	1	1
9~10歳	2	0	2	0	0	0	0	0	0	3	1	4	0	0	0	0	0	0	0	0	0	0
11歳以上	0	0	0	0	0	0	2	0	2	1	0	1	0	0	0	0	0	0	0	0	0	0

※年齢については推定を含む。

※R4は暫定値、R5は11月20時点の暫定値

(頭数)

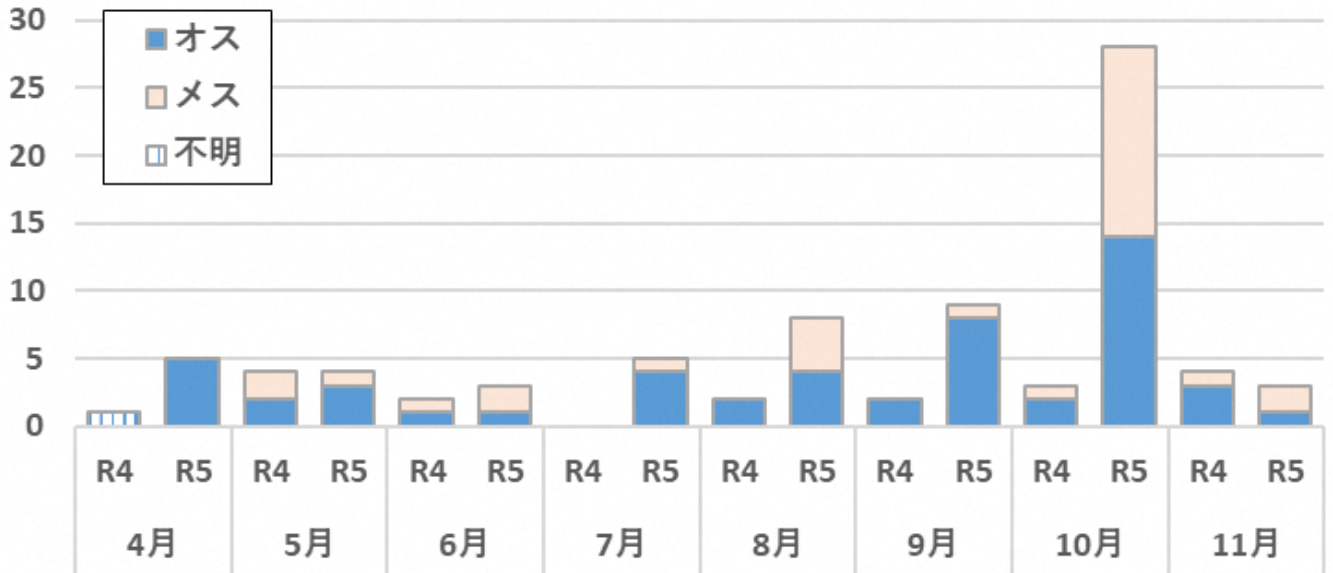
管内におけるヒグマ捕獲方法内訳



年度等	H29			H30			R1			R2			R3			R4			R5			
	銃	箱わな	計	銃	箱わな	計	銃	箱わな	計	銃	箱わな	計	銃	箱わな	計	銃	箱わな	計	銃	箱わな	その他	計
振興局計	7	10	17	11	8	19	11	8	19	6	13	19	5	17	22	6	14	20	26	34	5	65

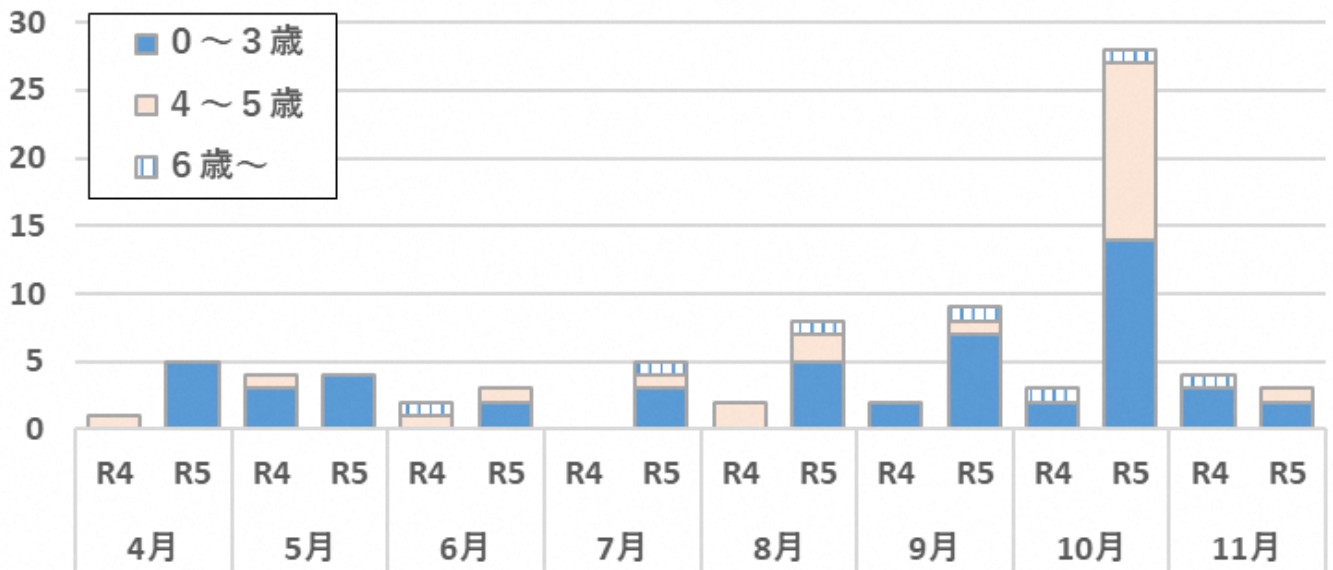
※R4は暫定値、R5は11月20時点の暫定値

月別・雌雄別ヒグマ捕獲数（R4～R5）



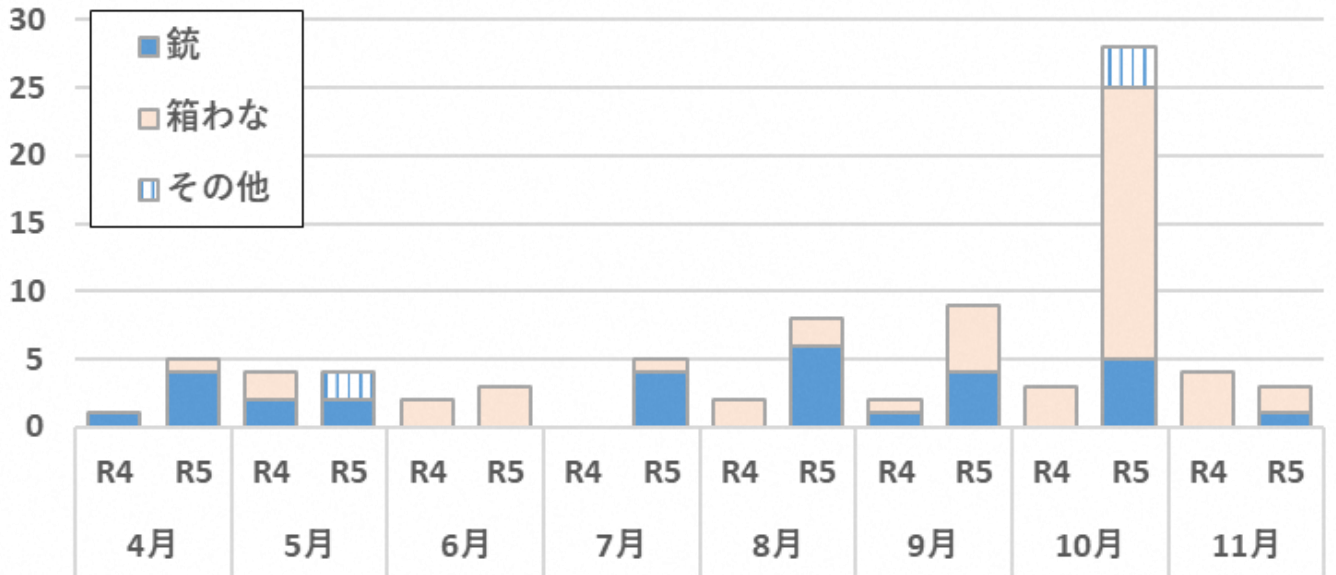
※R4は暫定値、R5は11月20時点の暫定値

月別・年齢別ヒグマ捕獲数（R4～R5）



※R4は暫定値、R5は11月20時点の暫定値

月別・捕獲方法別ヒグマ捕獲数(R4～R5)



※R4は暫定値、R5は11月20時点の暫定値