

## エゾシカ対策の取組状況

### 【捕獲対策】

- ・ エゾシカ捕獲推進プランについて 資料 2 - 1
- ・ 令和 5 年度エゾシカ対策関連の主な事業について 資料 2 - 2
- ・ 令和 5 年度捕獲実施予定位置図  
及び過年度捕獲実績（北海道環境生活部関連分） 資料 2 - 3
- ・ エゾシカー斉捕獲推進期間における捕獲結果 資料 2 - 4
- ・ エゾシカ利活用のための捕獲・運搬テキスト 資料 2 - 5
- ・ 囲いわなによるエゾシカ捕獲の手引き 資料 2 - 6
- ・ くくりわな×ICT によるエゾシカ捕獲効率化について 資料 2 - 7

### 【有効活用】

- ・ エゾシカの有効活用の推進に向けた取組 資料 2 - 8
- ・ ジビエの流通に関する注意喚起 資料 2 - 9

# 令和 5 年度（2023 年度）エゾシカ捕獲推進プラン

## 1 目的

本プランは、北海道エゾシカ対策推進条例及び北海道エゾシカ管理計画（第 6 期）（以下「第 6 期計画」という。）に基づき、エゾシカの適正な個体数管理及び東部、北部、中部、南部地域の地域別目標の実現に向けた取組を推進するため、狩猟に係る捕獲等目標数（以下「目標数」という。）と許可捕獲に係る目標数を定めて捕獲対策の実効性を高め、各地域での今後の捕獲対策の検討に活用することを目的とする。

## 2 基本的な考え方

令和 3 年度の捕獲数や目標数の達成状況及び令和 5 年度以降の目標数については、別添に示すとおりである。

2 歳以上のメスジカの妊娠率は、極めて高く 90% を超え、更に近年の暖冬の影響などで自然死亡する割合が低下しており、捕獲されないなどの条件下では、年率 15~20% 程度の高い増加率（4~5 年で 2 倍に増加）を示す。

現在、東部、北部、中部地域においては、大発生水準（個体数指数 50）を上回っていることから、高い捕獲圧をかける必要がある。また、南部地域においては、個体数が増加傾向にあることから生息数の増加に歯止めをかけ減少に転じさせる必要がある。

このことから、着実に捕獲対策を推進し目標達成を目指すとともに、メスジカの捕獲を積極的に行い、個体数の効率的な削減につなげる。

なお、目標数については、降雪等の自然条件による捕獲環境の変化が捕獲数の実績に影響を与えることから、各振興局や市町村に対して達成を義務付けるものではなく、適正な個体数管理に向けて道及び市町村並びに関係団体等が連携して取り組むために設定したものである。

## 3 令和 3 年度の達成状況

令和 3 年度の狩猟と許可捕獲を合わせた全道の捕獲数は 143,193 頭で、目標数 163,200 頭を 20,007 頭下回る捕獲数となった。（△12.3%）

狩猟については、全道実績で 34,118 頭と令和 2 年度の 32,331 頭を上回り、目標数 30,000 頭を 4,118 頭上回る捕獲数となった。地域別では、一部の振興局を除いて、おおむね目標を達成することができた。

許可捕獲については、目標数を令和 2 年度の 97,300 頭から 35,900 頭増の 133,200 頭としていたが、全道実績で 109,075 頭と令和 2 年度の 97,171 頭を上回ったものの、目標数を 24,125 頭下回る捕獲数となった。地域別では、すべての振興局で目標数を下回ったものの、根室振興局においてメス捕獲目標を達成することができた。

## 4 捕獲等目標数の設定

令和5年度（2023年度）の目標数については、前述のとおり第6期計画に定める地域別目標の実現に向けた取組を推進するとともに、各市町村が策定する被害防止計画との整合を図りながらより実効性の高い目標となるよう、これまでの生息動向と捕獲数の実績を参考に次のとおり設定した。

### (1) 東部地域

東部地域については、令和4年度の個体数指数が137となり、個体数は平成29年度頃から再び増加に転じた。個体数の増加を抑制し、再び減少に転じさせることができるよう、現行体制で対応可能と考えられる最大限の捕獲数を目標とし、狩猟については、年間16,700頭（うちメス8,400頭）、許可捕獲については、年間68,300頭（うちメス39,500頭）の捕獲を維持することとし、合計85,000頭（うちメス47,900頭）とした。

### (2) 北部地域

北部地域については、令和4年度の個体数指数が121となり、個体数は平成26年度頃から再び増加に転じた。個体数の増加を抑制し、再び減少に転じさせることができるよう、現行体制で対応可能と考えられる最大限の捕獲数を目標とし、狩猟については6,100頭（うちメス3,450頭）、許可捕獲については37,400頭（うちメス21,600頭）の捕獲を維持することとし、合計43,500頭（うちメス25,050頭）とした。

### (3) 中部地域

中部地域については、令和4年度の個体数指数が107となり、個体数は平成28年度頃から再び増加に転じた。個体数の増加を抑制し、再び減少に転じさせることができるよう、現行体制で対応可能と考えられる最大限の捕獲数を目標とし、狩猟については5,900頭（うちメス3,350頭）、許可捕獲については41,100頭（うちメス23,700頭）の捕獲を維持することとし、合計47,000頭（うちメス27,050頭）とした。

### (3) 南部地域

南部地域については、令和4年度の個体数指数が353となり、個体数は増加傾向にある。第6期計画では、南部地域の個体数を減少に転じさせることとしているが、現状の捕獲数（令和3年度：6,522頭）では不足している。

このため、南部地域の目標数については、捕獲数の増加に主眼を置き、狩猟については1,300頭（うちメス800頭）、許可捕獲については8,200頭（うちメス4,800頭）、合計9,500頭（うちメス5,600頭）とした。

## 5 令和6年度以降の捕獲推進について

メスジカが捕獲されやすい2月～3月における許可捕獲の促進や、個体数を減らすためのメスジカ捕獲の重要性についての狩猟者理解の醸成など、捕獲数に対するメスジカの比率を高める取組を引き続き推進し、個体数の効率的な削減につなげる。

令和5年度（2023年度） エゾシカ捕獲推進プラン

| 地域名  | 振興局名   | 令和5年度（2023年度）捕獲等目標数 |       |         |        |        |         |         |        |        | 令和6年度（2024年度）捕獲等目標数 |       |         |        |        |         |         |        |        | 令和7年度（2025年度）捕獲等目標数 |       |         |         |        |         |         |        |     |
|------|--------|---------------------|-------|---------|--------|--------|---------|---------|--------|--------|---------------------|-------|---------|--------|--------|---------|---------|--------|--------|---------------------|-------|---------|---------|--------|---------|---------|--------|-----|
|      |        | 狩猟                  |       |         | 許可捕獲   |        |         | 計       |        |        | 狩猟                  |       |         | 許可捕獲   |        |         | 計       |        |        | 狩猟                  |       |         | 許可捕獲    |        |         | 計       |        |     |
|      |        | メス                  | 比率    |         | メス     | 比率     |         | メス      | 比率     |        | メス                  | 比率    |         | メス     | 比率     |         | メス      | 比率     |        | メス                  | 比率    |         | メス      | 比率     |         | メス      | 比率     |     |
| 東部   | 林-ツ    | 2,100               | 1,050 | 50%     | 15,000 | 8,700  | 58%     | 17,100  | 9,750  | 57%    | 2,100               | 1,050 | 50%     | 15,000 | 9,200  | 61%     | 17,100  | 10,250 | 60%    | 2,100               | 1,050 | 50%     | 15,000  | 9,800  | 65%     | 17,100  | 10,850 | 63% |
|      | 十勝     | 3,900               | 1,950 | 50%     | 19,000 | 10,900 | 57%     | 22,900  | 12,850 | 56%    | 3,900               | 1,950 | 50%     | 19,000 | 11,800 | 62%     | 22,900  | 13,750 | 60%    | 3,900               | 1,950 | 50%     | 19,000  | 12,500 | 66%     | 22,900  | 14,450 | 63% |
|      | 釧路     | 8,900               | 4,500 | 51%     | 26,200 | 15,200 | 58%     | 35,100  | 19,700 | 56%    | 8,900               | 4,500 | 51%     | 26,200 | 16,500 | 63%     | 35,100  | 21,000 | 60%    | 8,900               | 4,500 | 51%     | 26,200  | 17,500 | 67%     | 35,100  | 22,000 | 63% |
|      | 根室     | 1,800               | 900   | 50%     | 8,100  | 4,700  | 58%     | 9,900   | 5,600  | 57%    | 1,800               | 900   | 50%     | 8,100  | 5,000  | 62%     | 9,900   | 5,900  | 60%    | 1,800               | 900   | 50%     | 8,100   | 5,300  | 65%     | 9,900   | 6,200  | 63% |
|      | 小計     | 16,700              | 8,400 | 50%     | 68,300 | 39,500 | 58%     | 85,000  | 47,900 | 56%    | 16,700              | 8,400 | 50%     | 68,300 | 42,500 | 62%     | 85,000  | 50,900 | 60%    | 16,700              | 8,400 | 50%     | 68,300  | 45,100 | 66%     | 85,000  | 53,500 | 63% |
| 北部   | 空知     | 1,500               | 850   | 57%     | 11,100 | 6,400  | 58%     | 12,600  | 7,250  | 58%    | 1,500               | 850   | 57%     | 11,100 | 6,700  | 60%     | 12,600  | 7,550  | 60%    | 1,500               | 850   | 57%     | 11,100  | 7,100  | 64%     | 12,600  | 7,950  | 63% |
|      | 上川     | 2,000               | 1,130 | 57%     | 14,400 | 8,300  | 58%     | 16,400  | 9,430  | 58%    | 2,000               | 1,130 | 57%     | 14,400 | 8,700  | 60%     | 16,400  | 9,830  | 60%    | 2,000               | 1,130 | 57%     | 14,400  | 9,200  | 64%     | 16,400  | 10,330 | 63% |
|      | 留萌     | 600                 | 340   | 57%     | 4,700  | 2,700  | 57%     | 5,300   | 3,040  | 57%    | 600                 | 340   | 57%     | 4,700  | 2,900  | 62%     | 5,300   | 3,240  | 61%    | 600                 | 340   | 57%     | 4,700   | 3,000  | 64%     | 5,300   | 3,340  | 63% |
|      | 宗谷     | 2,000               | 1,130 | 57%     | 7,200  | 4,200  | 58%     | 9,200   | 5,330  | 58%    | 2,000               | 1,130 | 57%     | 7,200  | 4,400  | 61%     | 9,200   | 5,530  | 60%    | 2,000               | 1,130 | 57%     | 7,200   | 4,700  | 65%     | 9,200   | 5,830  | 63% |
|      | 小計     | 6,100               | 3,450 | 57%     | 37,400 | 21,600 | 58%     | 43,500  | 25,050 | 58%    | 6,100               | 3,450 | 57%     | 37,400 | 22,700 | 61%     | 43,500  | 26,150 | 60%    | 6,100               | 3,450 | 57%     | 37,400  | 24,000 | 64%     | 43,500  | 27,450 | 63% |
| 中部   | 石狩     | 700                 | 400   | 57%     | 2,200  | 1,200  | 55%     | 2,900   | 1,600  | 55%    | 700                 | 400   | 57%     | 2,200  | 1,400  | 64%     | 2,900   | 1,800  | 62%    | 700                 | 400   | 57%     | 2,200   | 1,500  | 68%     | 2,900   | 1,900  | 66% |
|      | 胆振     | 2,800               | 1,590 | 57%     | 14,200 | 8,200  | 58%     | 17,000  | 9,790  | 58%    | 2,800               | 1,590 | 57%     | 14,200 | 8,600  | 61%     | 17,000  | 10,190 | 60%    | 2,800               | 1,590 | 57%     | 14,200  | 9,200  | 65%     | 17,000  | 10,790 | 63% |
|      | 日高     | 2,400               | 1,360 | 57%     | 24,700 | 14,300 | 58%     | 27,100  | 15,660 | 58%    | 2,400               | 1,360 | 57%     | 24,700 | 14,900 | 60%     | 27,100  | 16,260 | 60%    | 2,400               | 1,360 | 57%     | 24,700  | 15,700 | 64%     | 27,100  | 17,060 | 63% |
|      | 小計     | 5,900               | 3,350 | 57%     | 41,100 | 23,700 | 58%     | 47,000  | 27,050 | 58%    | 5,900               | 3,350 | 57%     | 41,100 | 24,900 | 61%     | 47,000  | 28,250 | 60%    | 5,900               | 3,350 | 57%     | 41,100  | 26,400 | 64%     | 47,000  | 29,750 | 63% |
| 南部   | 後志     | 300                 | 200   | 67%     | 3,800  | 2,200  | 58%     | 4,100   | 2,400  | 59%    | 300                 | 200   | 67%     | 3,800  | 2,300  | 61%     | 4,100   | 2,500  | 61%    | 300                 | 200   | 67%     | 3,800   | 2,400  | 63%     | 4,100   | 2,600  | 63% |
|      | 渡島     | 900                 | 540   | 60%     | 3,500  | 2,000  | 57%     | 4,400   | 2,540  | 58%    | 900                 | 540   | 60%     | 3,500  | 2,100  | 60%     | 4,400   | 2,640  | 60%    | 900                 | 540   | 60%     | 3,500   | 2,200  | 63%     | 4,400   | 2,740  | 62% |
|      | 檜山     | 100                 | 60    | 60%     | 900    | 600    | 67%     | 1,000   | 660    | 66%    | 100                 | 60    | 60%     | 900    | 600    | 67%     | 1,000   | 660    | 66%    | 100                 | 60    | 60%     | 900     | 600    | 67%     | 1,000   | 660    | 66% |
|      | 小計     | 1,300               | 800   | 62%     | 8,200  | 4,800  | 59%     | 9,500   | 5,600  | 59%    | 1,300               | 800   | 62%     | 8,200  | 5,000  | 61%     | 9,500   | 5,800  | 61%    | 1,300               | 800   | 62%     | 8,200   | 5,200  | 63%     | 9,500   | 6,000  | 63% |
| 全道合計 | 30,000 | 16,000              | 53%   | 155,000 | 89,600 | 58%    | 185,000 | 105,600 | 57%    | 30,000 | 16,000              | 53%   | 155,000 | 95,100 | 61%    | 185,000 | 111,100 | 60%    | 30,000 | 16,000              | 53%   | 155,000 | 100,700 | 65%    | 185,000 | 116,700 | 63%    |     |

(参考) 過年度の捕獲等目標数と捕獲数実績

■令和3年度(2021年度)

(単位:頭)

| 地域名  | 振興局名   | 令和3年度(2021年度)捕獲等目標数 |       |         |        |        |         |        |        |        | 令和3年度(2021年度)捕獲数実績(確定) |       |         |        |        |         |        |        |      | 目標達成率 |      |      |      |      |      |
|------|--------|---------------------|-------|---------|--------|--------|---------|--------|--------|--------|------------------------|-------|---------|--------|--------|---------|--------|--------|------|-------|------|------|------|------|------|
|      |        | 狩猟                  |       |         | 許可捕獲   |        |         | 計      |        |        | 狩猟                     |       |         | 許可捕獲   |        |         | 計      |        |      | 狩猟    |      | 許可捕獲 |      | 計    |      |
|      |        | メス                  | 比率    |         | メス     | 比率     |         | メス     | 比率     |        | メス                     | 比率    |         | メス     | 比率     |         | メス     | 比率     |      | メス    | 比率   |      | メス   | 比率   |      |
| 東部   | 林-ツ    | 2,100               | 1,050 | 50%     | 12,900 | 7,100  | 55%     | 15,000 | 8,150  | 54%    | 2,544                  | 1,107 | 44%     | 11,094 | 5,823  | 52%     | 13,638 | 6,930  | 51%  | 121%  | 105% | 86%  | 82%  | 91%  | 85%  |
|      | 十勝     | 3,900               | 1,950 | 50%     | 16,300 | 8,900  | 55%     | 20,200 | 10,850 | 54%    | 4,429                  | 2,147 | 48%     | 13,564 | 7,753  | 57%     | 17,993 | 9,900  | 55%  | 114%  | 110% | 83%  | 87%  | 89%  | 91%  |
|      | 釧路     | 8,900               | 4,500 | 51%     | 22,500 | 12,400 | 55%     | 31,400 | 16,900 | 54%    | 8,376                  | 4,664 | 56%     | 19,775 | 11,343 | 57%     | 28,151 | 16,007 | 57%  | 94%   | 104% | 88%  | 91%  | 90%  | 95%  |
|      | 根室     | 1,800               | 900   | 50%     | 6,900  | 3,800  | 55%     | 8,700  | 4,700  | 54%    | 1,947                  | 727   | 37%     | 6,304  | 3,889  | 62%     | 8,251  | 4,616  | 56%  | 108%  | 81%  | 91%  | 102% | 95%  | 98%  |
|      | 小計     | 16,700              | 8,400 | 50%     | 58,600 | 32,200 | 55%     | 75,300 | 40,600 | 54%    | 17,296                 | 8,645 | 50%     | 50,737 | 28,808 | 57%     | 68,033 | 37,453 | 55%  | 104%  | 103% | 87%  | 89%  | 90%  | 92%  |
| 北部   | 空知     | 1,500               | 850   | 57%     | 9,200  | 5,100  | 55%     | 10,700 | 5,950  | 56%    | 1,662                  | 884   | 53%     | 4,369  | 2,429  | 56%     | 6,031  | 3,313  | 55%  | 111%  | 104% | 47%  | 48%  | 56%  | 56%  |
|      | 上川     | 2,000               | 1,130 | 57%     | 12,000 | 6,600  | 55%     | 14,000 | 7,730  | 55%    | 2,147                  | 1,132 | 53%     | 7,045  | 3,923  | 56%     | 9,192  | 5,055  | 55%  | 107%  | 100% | 59%  | 59%  | 66%  | 65%  |
|      | 留萌     | 600                 | 340   | 57%     | 3,900  | 2,100  | 54%     | 4,500  | 2,440  | 54%    | 634                    | 397   | 63%     | 2,748  | 1,540  | 56%     | 3,382  | 1,937  | 57%  | 106%  | 117% | 70%  | 73%  | 75%  | 79%  |
|      | 宗谷     | 2,000               | 1,130 | 57%     | 6,000  | 3,300  | 55%     | 8,000  | 4,430  | 55%    | 2,645                  | 1,776 | 67%     | 5,008  | 2,638  | 53%     | 7,653  | 4,414  | 58%  | 132%  | 157% | 83%  | 80%  | 96%  | 100% |
|      | 小計     | 6,100               | 3,450 | 57%     | 31,100 | 17,100 | 55%     | 37,200 | 20,550 | 55%    | 7,088                  | 4,189 | 59%     | 19,170 | 10,530 | 55%     | 26,258 | 14,719 | 56%  | 116%  | 121% | 62%  | 62%  | 71%  | 72%  |
| 中部   | 石狩     | 700                 | 400   | 57%     | 2,000  | 1,100  | 55%     | 2,700  | 1,500  | 56%    | 540                    | 251   | 46%     | 1,505  | 661    | 44%     | 2,045  | 912    | 45%  | 77%   | 63%  | 75%  | 60%  | 76%  | 61%  |
|      | 胆振     | 2,800               | 1,590 | 57%     | 13,300 | 7,300  | 55%     | 16,100 | 8,890  | 55%    | 4,822                  | 2,666 | 55%     | 11,126 | 5,893  | 53%     | 15,948 | 8,559  | 54%  | 172%  | 168% | 84%  | 81%  | 99%  | 96%  |
|      | 日高     | 2,400               | 1,360 | 57%     | 23,000 | 12,700 | 55%     | 25,400 | 14,060 | 55%    | 2,439                  | 1,366 | 56%     | 21,948 | 10,876 | 50%     | 24,387 | 12,242 | 50%  | 102%  | 100% | 95%  | 86%  | 96%  | 87%  |
|      | 小計     | 5,900               | 3,350 | 57%     | 38,300 | 21,100 | 55%     | 44,200 | 24,450 | 55%    | 7,801                  | 4,283 | 55%     | 34,579 | 17,430 | 50%     | 42,380 | 21,713 | 51%  | 132%  | 128% | 90%  | 83%  | 96%  | 89%  |
| 南部   | 後志     | 300                 | 200   | 67%     | 2,400  | 1,300  | 54%     | 2,700  | 1,500  | 56%    | 664                    | 416   | 63%     | 2,165  | 1,076  | 50%     | 2,829  | 1,492  | 53%  | 221%  | 208% | 90%  | 83%  | 105% | 99%  |
|      | 渡島     | 900                 | 540   | 60%     | 2,200  | 1,200  | 55%     | 3,100  | 1,740  | 56%    | 1,148                  | 704   | 61%     | 1,998  | 1,164  | 58%     | 3,146  | 1,868  | 59%  | 128%  | 130% | 91%  | 97%  | 101% | 107% |
|      | 檜山     | 100                 | 60    | 60%     | 600    | 400    | 67%     | 700    | 460    | 66%    | 121                    | 51    | 42%     | 426    | 178    | 42%     | 547    | 229    | 42%  | 121%  | 85%  | 71%  | 45%  | 78%  | 50%  |
|      | 小計     | 1,300               | 800   | 62%     | 5,200  | 2,900  | 56%     | 6,500  | 3,700  | 57%    | 1,933                  | 1,171 | 61%     | 4,589  | 2,418  | 53%     | 6,522  | 3,589  | 55%  | 149%  | 146% | 88%  | 83%  | 100% | 97%  |
| 全道合計 | 30,000 | 16,000              | 53%   | 133,200 | 73,300 | 55%    | 163,200 | 89,300 | 55%    | 34,118 | 18,288                 | 54%   | 109,075 | 59,186 | 54%    | 143,193 | 77,474 | 54%    | 114% | 114%  | 82%  | 81%  | 88%  | 87%  |      |

■令和4年度(2022年度)

(単位:頭)

| 地域名  | 振興局名   | 令和4年度(2022年度)捕獲等目標数 |       |         |        |        |         |        |        |        | 令和4年度(2022年度)捕獲数実績(速報) |       |         |        |        |         |        |        |      | 目標達成率 |      |      |     |      |      |      |      |  |
|------|--------|---------------------|-------|---------|--------|--------|---------|--------|--------|--------|------------------------|-------|---------|--------|--------|---------|--------|--------|------|-------|------|------|-----|------|------|------|------|--|
|      |        | 狩猟                  |       |         | 許可捕獲   |        |         | 計      |        |        | 狩猟                     |       |         | 許可捕獲   |        |         | 計      |        |      | 狩猟    |      | 許可捕獲 |     | 計    |      |      |      |  |
|      |        | メス                  | 比率    |         | メス     | 比率     |         | メス     | 比率     |        | メス                     | 比率    |         | メス     | 比率     |         | メス     | 比率     |      | メス    | 比率   |      | メス  | 比率   |      |      |      |  |
| 東部   | 林-ツ    | 2,100               | 1,050 | 50%     | 12,900 | 7,100  | 55%     | 15,000 | 8,150  | 54%    |                        |       |         | 12,888 | 7,022  | 54%     |        |        |      |       |      |      |     | 100% | 99%  |      |      |  |
|      | 十勝     | 3,900               | 1,950 | 50%     | 16,300 | 8,900  | 55%     | 20,200 | 10,850 | 54%    |                        |       |         | 13,402 | 7,582  | 57%     |        |        |      |       |      |      |     | 82%  | 85%  |      |      |  |
|      | 釧路     | 8,900               | 4,500 | 51%     | 22,500 | 12,400 | 55%     | 31,400 | 16,900 | 54%    |                        |       |         | 22,619 | 13,455 | 59%     |        |        |      |       |      |      |     | 101% | 109% |      |      |  |
|      | 根室     | 1,800               | 900   | 50%     | 6,900  | 3,800  | 55%     | 8,700  | 4,700  | 54%    |                        |       |         | 6,377  | 3,945  | 62%     |        |        |      |       |      |      |     |      | 92%  | 104% |      |  |
|      | 小計     | 16,700              | 8,400 | 50%     | 58,600 | 32,200 | 55%     | 75,300 | 40,600 | 54%    | 16,190                 | 7,896 | 49%     | 55,286 | 32,004 | 58%     | 71,476 | 39,900 | 56%  | 97%   | 94%  | 94%  | 99% | 95%  | 98%  |      |      |  |
| 北部   | 空知     | 1,500               | 850   | 57%     | 9,200  | 5,100  | 55%     | 10,700 | 5,950  | 56%    |                        |       |         | 4,540  | 2,630  | 58%     |        |        |      |       |      |      |     |      | 49%  | 52%  |      |  |
|      | 上川     | 2,000               | 1,130 | 57%     | 12,000 | 6,600  | 55%     | 14,000 | 7,730  | 55%    |                        |       |         | 6,843  | 3,870  | 57%     |        |        |      |       |      |      |     |      | 57%  | 59%  |      |  |
|      | 留萌     | 600                 | 340   | 57%     | 3,900  | 2,100  | 54%     | 4,500  | 2,440  | 54%    |                        |       |         | 2,727  | 1,611  | 59%     |        |        |      |       |      |      |     |      | 70%  | 77%  |      |  |
|      | 宗谷     | 2,000               | 1,130 | 57%     | 6,000  | 3,300  | 55%     | 8,000  | 4,430  | 55%    |                        |       |         | 4,846  | 2,559  | 53%     |        |        |      |       |      |      |     |      | 81%  | 78%  |      |  |
|      | 小計     | 6,100               | 3,450 | 57%     | 31,100 | 17,100 | 55%     | 37,200 | 20,550 | 55%    | 6,605                  | 3,826 | 58%     | 18,956 | 10,670 | 56%     | 25,561 | 14,496 | 57%  | 108%  | 111% | 61%  | 62% | 69%  | 71%  |      |      |  |
| 中部   | 石狩     | 700                 | 400   | 57%     | 2,000  | 1,100  | 55%     | 2,700  | 1,500  | 56%    |                        |       |         | 1,645  | 703    | 43%     |        |        |      |       |      |      |     |      | 82%  | 64%  |      |  |
|      | 胆振     | 2,800               | 1,590 | 57%     | 13,300 | 7,300  | 55%     | 16,100 | 8,890  | 55%    |                        |       |         | 10,744 | 5,701  | 53%     |        |        |      |       |      |      |     |      | 81%  | 78%  |      |  |
|      | 日高     | 2,400               | 1,360 | 57%     | 23,000 | 12,700 | 55%     | 25,400 | 14,060 | 55%    |                        |       |         | 17,673 | 8,966  | 51%     |        |        |      |       |      |      |     |      | 77%  | 71%  |      |  |
|      | 小計     | 5,900               | 3,350 | 57%     | 38,300 | 21,100 | 55%     | 44,200 | 24,450 | 55%    | 7,285                  | 3,912 | 54%     | 30,062 | 15,370 | 51%     | 37,347 | 19,282 | 52%  | 123%  | 117% | 78%  | 73% | 84%  | 79%  |      |      |  |
| 南部   | 後志     | 300                 | 200   | 67%     | 2,400  | 1,300  | 54%     | 2,700  | 1,500  | 56%    |                        |       |         | 2,229  | 1,127  | 51%     |        |        |      |       |      |      |     |      |      | 93%  | 87%  |  |
|      | 渡島     | 900                 | 540   | 60%     | 2,200  | 1,200  | 55%     | 3,100  | 1,740  | 56%    |                        |       |         | 2,288  | 1,332  | 58%     |        |        |      |       |      |      |     |      |      | 104% | 111% |  |
|      | 檜山     | 100                 | 60    | 60%     | 600    | 400    | 67%     | 700    | 460    | 66%    |                        |       |         | 480    | 227    | 47%     |        |        |      |       |      |      |     |      |      | 80%  | 57%  |  |
|      | 小計     | 1,300               | 800   | 62%     | 5,200  | 2,900  | 56%     | 6,500  | 3,700  | 57%    | 1,801                  | 1,070 | 59%     | 4,997  | 2,686  | 54%     | 6,798  | 3,756  | 55%  | 139%  | 134% | 96%  | 93% | 105% | 102% |      |      |  |
| 全道合計 | 30,000 | 16,000              | 53%   | 133,200 | 73,300 | 55%    | 163,200 | 89,300 | 55%    | 31,881 | 16,704                 | 52%   | 109,301 | 60,730 | 56%    | 141,182 | 77,434 | 55%    | 106% | 104%  | 82%  | 83%  | 87% | 87%  |      |      |      |  |

## 令和5年度（2023年度）エゾシカ対策関連の主な事業について

| 事業名           | エゾシカ対策推進事業費（エゾシカ対策推進費）  |                     |             |        |                        |
|---------------|---|---------------------|-------------|--------|------------------------|
| 事業の概要         | 北海道エゾシカ管理計画(第6期)に基づき、実効性のある個体数管理を実現し、被害の低減を図るため、関係部局が横断的に総合対策に取り組みます。   |                     |             |        |                        |
|               | 項目  | 内容                  | 予算額<br>(千円) |        |                        |
|               | 対策協議会   | 全道協議会・地域協議会の運営      | 86          |        |                        |
|               | 管理計画の推進   | 有識者会議の開催            | 991         |        |                        |
|               | 調査研究  | ライトセンサス調査、捕獲状況調査の実施 | 8,741       |        |                        |
| 狩猟の適正管理       | 狩猟事故違反防止の巡視等  | 304                 |             |        |                        |
|               | 計   |                     | 10,122      |        |                        |
|               | [他部との関連（事業名、部課名等）]<br>道有林エゾシカ緊急対策事業費 水産林務部森林環境局道有林課<br>エゾシカ森林被害防止強化対策事業費 水産林務部林務局森林整備課<br>鳥獣被害防止総合対策事業費 農政部生産振興局技術普及課 |                     |             |        |                        |
| 予算額及び<br>財源内訳 | 予算額（千円）   |                     | 本年度         | 前年度    | 新・ <b>継</b> （開始年度：平9～） |
|               |   |                     | 10,122      | 10,122 | 担当係名等（TEL）             |
|               | 内訳  | 一般財源                | 10,122      | 10,122 | エゾシカ対策係<br>(24-395)    |
|               |   | 特定財源                | 0           | 0      |                        |
| 摘要            |   |                     |             |        |                        |

| 事業名           | エゾシカ対策推進事業費（エゾシカ指定管理鳥獣捕獲等事業費） <b>重点</b>   |   |             |        |                         |
|---------------|---|---|-------------|--------|-------------------------|
| 事業の概要         | 平成28年度までのエゾシカ指定管理捕獲等加速化モデル事業における成果等を踏まえ、北海道エゾシカ管理計画(第6期)の捕獲目標達成のため、関係機関と連携し、全道での捕獲事業等を実施します。<br>また、捕獲効率の向上を図るため、従来と比べ効果的な手法を用いた捕獲のモデル的实施や市町村と連携した捕獲等を実施し、効果検証を行います。 |   |             |        |                         |
|               | 項目  | 内容  | 予算額<br>(千円) |        |                         |
|               | 指定管理鳥獣捕獲等<br>事業   | 鳥獣保護区等のエゾシカ逃避地において、<br>認定鳥獣捕獲等事業者による捕獲を実施 | 48,004      |        |                         |
|               | 捕獲調整会議  | 実施地域における捕獲手法の検討会議及び<br>事業効果の検証            | 725         |        |                         |
|               | 実施計画策定  | エゾシカ指定管理鳥獣捕獲等実施のための<br>生息状況調査の実施及び実施計画策定  | 5,000       |        |                         |
|               | 効果的捕獲促進事業   | エゾシカ捕獲効率向上を図るためのモデル<br>実施と効果の検証           | 50,000      |        |                         |
|               | コ-ディネ-タ-養成研修  | 関係機関との連携強化を目的とした振興局<br>職員向けの研修の実施         | 1,878       |        |                         |
|               | 計   |   | 105,607     |        |                         |
|               | [他部との関連（事業名、部課名等）]<br>道有林エゾシカ緊急対策事業費 水産林務部森林環境局道有林課<br>エゾシカ森林被害防止強化対策事業費 水産林務部林務局森林整備課<br>鳥獣被害防止総合対策事業費 農政部生産振興局技術普及課   |   |             |        |                         |
| 予算額及び<br>財源内訳 | 予算額（千円）   |   | 本年度         | 前年度    | 新・ <b>継</b> （開始年度：平29～） |
|               |   |   | 105,607     | 75,607 | 担当係名等（TEL）              |
|               | 内訳  | 一般財源                                      | 24,365      | 24,365 | エゾシカ対策係<br>(24-395)     |
|               |   | 特定財源                                      | 81,242      | 51,242 |                         |
| 摘要            |   |   |             |        |                         |

| 事業名   | エゾシカ対策推進事業費（エゾシカ捕獲困難地対策事業）  |  |         | 重点          |                                  |
|---|---|--|---------|-------------|----------------------------------|
| 事業の概要   | 農林業被害防止推進のため、市町村等捕獲が進んでいない区域において、道が捕獲を実施するほか、捕獲に係る広域の事前調査や捕獲従事者の育成研修などを実施します。 |  |         |             |                                  |
|   | 項目  | 内容   |         | 予算額<br>(千円) |                                  |
|   | 捕獲強化  | 市町村界における捕獲事業及び地域調整会議の実施                        |         | 82,188      |                                  |
|   | 広域捕獲調査  | 捕獲効率を上げるための事前調査の実施及び隣接地域間の課題を可視化する市町村評価システムの作成 |         | 13,812      |                                  |
|   | 捕獲従事者育成   | 捕獲従事者及び認定鳥獣捕獲等事業者実施責任者を対象とした研修の実施              |         | 12,122      |                                  |
|   | 計   |  |         | 108,122     |                                  |
| [他部との関連（事業名、部課名等）]<br>鳥獣被害防止総合対策事業費 農政部生産振興局技術普及課 |   |  |         |             |                                  |
| 予算額及び<br>財源内訳                                     | 予算額（千円）   |  | 本年度     | 前年度         | 新・ <b>継</b> （開始年度：令4～）           |
|   |   |  | 108,122 | 108,122     | 担当係名等（TEL）                       |
|   | 内訳  | 一般財源   | 0       | 0           | エゾシカ対策係（24-359）<br>野生鳥獣係（24-393） |
|   |   | 特定財源   | 108,122 | 108,122     |                                  |
| 摘要  |   |  |         |             |                                  |

| 事業名                | エゾシカ対策推進事業費（エゾシカジビエ利用拡大等推進事業費）                                      |   |        |             |                            |
|--------------------|---|---|--------|-------------|----------------------------|
| 事業の概要              | 狩猟による捕獲の推進とエゾシカジビエの利用拡大を図るため、食肉処理施設・処分施設への搬入経費や廃棄物処理経費に対する支援等を行います。 |   |        |             |                            |
|                    | 項目  | 内容  |        | 予算額<br>(千円) |                            |
|                    | 狩猟者の育成  | 衛生管理等の知識・技能習得のための講習会開催  |        | 2,000       |                            |
|                    | 狩猟捕獲支援  | 狩猟者に対する食肉処理施設等への搬入経費及び食肉処理施設等に対する搬入個体の処理に伴い発生した廃棄物の処理経費に対する支援 |        | 90,470      |                            |
|                    |   | 計   |        |             | 92,470                     |
| [他部との関連（事業名、部課名等）] |   |   |        |             |                            |
| 予算額及び<br>財源内訳      | 予算額（千円）   |   | 本年度    | 前年度         | 新・ <b>継</b> （開始年度：平30～）    |
|                    |   |   | 92,470 | 93,816      | 担当係名等（TEL）                 |
|                    | 内訳  | 一般財源  | 0      | 0           | エゾシカ対策係<br>（24-373/24-391） |
|                    |   | 特定財源  | 92,470 | 93,816      |                            |
| 摘要                 |   |   |        |             |                            |

|           |   |  |             |       |                              |
|-----------|---|--|-------------|-------|------------------------------|
| 事業名       | エゾシカ対策推進事業費（エゾシカ有効活用推進事業費）  |  |             | 重点    |                              |
| 事業の概要     | 北海道固有の資源であるエゾシカの多面的な消費拡大による有効活用に向け、エゾシカ肉処理施設認証制度の運用や家庭、レストラン及び革製品等の様々な場面での利用機会の拡大を図ります。 |  |             |       |                              |
|           | 項目  | 内容                                       | 予算額<br>(千円) |       |                              |
|           | 認証制度運用事業  | エゾシカ肉処理施設認証制度の運用<br>認証取得希望施設へのアドバイザーの派遣  | 854         |       |                              |
|           | 活用機会拡大事業  | 出前講座の開催<br>高級食材・材料としての活用方法等を紹介するセミナー等の開催 | 5,953       |       |                              |
|           | 計   |  | 6,807       |       |                              |
|           | [他部との関連（事業名、部課名等）]<br>生活衛生広域監視指導事業費 保健福祉部健康安全局食品衛生課                                     |  |             |       |                              |
| 予算額及び財源内訳 | 予算額（千円）   |  | 本年度         | 前年度   | 新・継（開始年度：平29～）<br>担当係名等（TEL） |
|           |   |  | 6,807       | 6,808 |                              |
|           | 内訳  | 一般財源                                     | 0           | 0     | 主査（エゾシカ活用）<br>（24-373）       |
|           |   | 特定財源                                     | 6,807       | 6,808 |                              |
| 摘要        |   |  |             |       |                              |

|           |   |                                 |              |     |                             |
|-----------|---|---------------------------------|--------------|-----|-----------------------------|
| 事業名       | 地方創生対策推進費（エゾシカ肉品質向上・流通拡大推進事業）                   |                                 |              | 重点  |                             |
| 事業の概要     | 道認証エゾシカ肉の高品質化に向けた調査・検証による地域ブランド化を推進し、流通拡大を図ります。 |                                 |              |     |                             |
|           | 項目  | 内容                              | 予算額<br>(千円)  |     |                             |
|           | ・品質向上<br>肉質調査<br>検討会                            | エゾシカ肉の品質の検証<br>エゾシカ肉品質管理検討会議の開催 | 7,240<br>293 |     |                             |
|           | ・流通拡大   | 認証施設見学会の実施                      | 2,552        |     |                             |
|           | 計   |                                 | 10,085       |     |                             |
|           | [他部との関連（事業名、部課名等）]                              |                                 |              |     |                             |
| 予算額及び財源内訳 | 予算額（千円）   |                                 | 本年度          | 前年度 | 新・継（開始年度：令5～）<br>担当係名等（TEL） |
|           |   |                                 | 10,085       | 0   |                             |
|           | 内訳  | 一般財源                            | 5,043        | 0   | エゾシカ対策係<br>（24-372）         |
|           |   | 特定財源                            | 5,042        | 0   |                             |
| 摘要        | 他部計上（総合政策部）                                     |                                 |              |     |                             |



|                    |  |                      |                      |                      |                     |
|--------------------|--|----------------------|----------------------|----------------------|---------------------|
| 事業名                | 地域づくり総合交付金（エゾシカ緊急対策交付金） <span style="float: right;">重点</span>                        |                      |                      |                      |                     |
| 事業の概要              | エゾシカ生息数の着実な減少を図るため、市町村が実施する有害駆除による捕獲事業に対して助成するとともに、インセンティブを拡充し、メス捕獲比率の高い冬期の捕獲を促進します。 |                      |                      |                      |                     |
|                    | 項目   | 内容                   | 予算額<br>(千円)          |                      |                     |
|                    | 地域づくり総合交付金<br>(エゾシカ緊急対策交付金)  | エゾシカの有害駆除に対する交付金     | (4,620,000<br>千円の内数) |                      |                     |
|                    | 計  |                      | (4,620,000<br>千円の内数) |                      |                     |
| [他部との関連（事業名、部課名等）] |  |                      |                      |                      |                     |
| 予算額及び<br>財源内訳      | 予算額（千円）  | 本年度                  | 前年度                  | 新・継（開始年度：平22～）       |                     |
|                    |  | (4,620,000<br>千円の内数) | (4,580,000<br>千円の内数) | 担当係名等（TEL）           |                     |
|                    | 内訳   | 一般財源                 | (4,620,000<br>千円の内数) | (4,580,000<br>千円の内数) | エゾシカ対策係<br>(24-395) |
|                    |  | 特定財源                 | 0                    |                      |                     |
| 摘要                 | 他部計上（総合政策部）  |                      |                      |                      |                     |

|   |   |   |             |                |                                    |
|---|---|---|-------------|----------------|------------------------------------|
| 事業名   | 鳥獣被害防止総合対策事業費〔農政部〕  |   |             |                |                                    |
| 事業の概要   | 野生鳥獣による農作物等の被害の防止・軽減を図るため、市町村が作成する被害防止計画に基づき、地域協議会等が主体となって取り組む計画的な捕獲・追い払い、農用地への侵入防止柵の整備など、総合的な鳥獣被害対策を支援します。 |   |             |                |                                    |
|   | 項目  | 内容  | 予算額<br>(千円) |                |                                    |
|   | 事業費補助金  | ○地域協議会等が実施する地域協議会の開催等の推進事業や、侵入防止柵等の被害防止施設等の整備事業、野生鳥獣の有害捕獲活動などに対する補助 | 1,720,733   |                |                                    |
|   | 推進指導事業  | ○事業実施計画の作成指導等   | 627         |                |                                    |
| 計   |   | 1,721,360   |             |                |                                    |
| [他部との関連（事業名、部課名等）]<br>生物多様性保全推進事業費 環境生活部自然環境局自然環境課<br>野生鳥獣保護管理対策費 環境生活部自然環境局野生動物対策課<br>エゾシカ対策推進費 環境生活部自然環境局野生動物対策課<br>エゾシカ捕獲困難地対策事業 環境生活部自然環境局野生動物対策課<br>指定管理鳥獣捕獲等事業費 環境生活部自然環境局野生動物対策課<br>アザラシ管理計画推進費 環境生活部自然環境局野生動物対策課<br>トドオットセイ海獣類被害防止対策事業費 水産林務部水産局水産振興課<br>道有林エゾシカ緊急対策事業費 水産林務部森林環境局道有林課<br>エゾシカ森林被害防止強化対策事業費 水産林務部林務局森林整備課 |   |   |             |                |                                    |
| 予算額及び<br>財源内訳   | 予算額（千円）   | 本年度   | 前年度         | 新・継（開始年度：平22～） |                                    |
|   |   | 1,721,360   | 2,027,354   | 担当係名等（TEL）     |                                    |
|   | 内訳  | 一般財源  | 451         | 563            | 農政部生産振興局技術普及課<br>農業環境係<br>(27-805) |
|   |   | 特定財源  | 1,720,909   | 2,026,791      |                                    |
| 摘要  |   |   |             |                |                                    |

|  |   |                                      |        |             |                                |
|--|---|--------------------------------------|--------|-------------|--------------------------------|
| 事業名  | エゾシカ森林被害防止強化対策事業費〔水産林務部〕                                    |                                      |        |             |                                |
| 事業の概要  | 地域の特性を踏まえた効率的なエゾシカの捕獲や複数市町村等による広域かつ計画的な捕獲等を行い、森林被害の軽減を図ります。 |                                      |        |             |                                |
|  | 項目  | 内容                                   |        | 予算額<br>(千円) |                                |
|  | エゾシカ森林捕獲<br>加速化事業   | 捕獲に用いる資材費等への支援                       |        | 2,085       |                                |
|  | シカによる森林被害<br>緊急対策事業   | 捕獲効率向上のための技能や技術を導入した<br>捕獲に要する経費への支援 |        | 8,811       |                                |
|  | 計   |                                      |        | 10,896      |                                |
| 〔他部との関連（事業名、部課名等）〕<br>エゾシカ対策推進費 環境生活部自然環境局野生動物対策課<br>指定管理鳥獣捕獲等事業費 環境生活部自然環境局野生動物対策課<br>道有林エゾシカ緊急対策事業費 水産林務部森林環境局道有林課 |   |                                      |        |             |                                |
| 予算額及び<br>財源内訳  | 予算額（千円）   |                                      | 本年度    | 前年度         | 新・継（開始年度：平23～）<br>担当係名等（TEL）   |
|  |   |                                      | 10,896 | 10,661      |                                |
|  | 内訳  | 一般財源                                 | 0      | 0           | 水産林務部林務局森林整備課<br>保護種苗係（28-629） |
|  |   | 特定財源                                 | 10,896 | 10,661      |                                |
| 摘要   |   |                                      |        |             |                                |

|  |   |                                 |        |             |  |
|--|---|---------------------------------|--------|-------------|--|
| 事業名  | 道有林エゾシカ緊急対策事業費〔水産林務部〕                                 |                                 |        |             |  |
| 事業の概要  | エゾシカによる農林業被害は依然として高い水準にあることを踏まえ、林道除雪等による捕獲環境の整備を行います。 |                                 |        |             |  |
|  | 項目  | 内容                              |        | 予算額<br>(千円) |  |
|  | 効率的な狩猟<br>環境の整備                                       | 国及び市町村と連携した道有林内の狩猟可能区域<br>の林道除雪 |        | 23,208      |  |
|  | 計   |                                 |        | 23,208      |  |
| 〔他部との関連（事業名、部課名等）〕<br>エゾシカ対策推進費 環境生活部自然環境局野生動物対策課<br>指定管理鳥獣捕獲等事業費 環境生活部自然環境局野生動物対策課<br>エゾシカ森林被害防止強化対策事業費 水産林務部林務局森林整備課 |   |                                 |        |             |  |
| 予算額及び<br>財源内訳  | 予算額（千円）   |                                 | 本年度    | 前年度         | 新・継（開始年度：平23～）<br>担当係名等（TEL）                       |
|  |   |                                 | 23,208 | 23,208      |  |
|  | 内訳  | 一般財源                            | 23,208 | 23,208      | 水産林務部森林環境局道有林課<br>道有林管理係（28-712）<br>道有林整備係（28-719） |
|  |   | 特定財源                            | 0      | 0           |  |
| 摘要   |   |                                 |        |             |  |

# 令和5年度捕獲実施予定位置図 (北海道環境生活部関連分)



# 令和4年度捕獲実施位置図 (北海道環境生活部関連分)





## エゾシカ指定管理鳥獣捕獲等事業実績一覧

| 年度            | 振興局   | 市町村         | 地域              | 規制状況                            | 猟法    | 捕獲手法    | 捕獲頭数   |
|---------------|-------|-------------|-----------------|---------------------------------|-------|---------|--------|
| H27<br>(2015) | 日高    | えりも町        | 目黒              | 国定公園<br>シカ捕獲<br>禁止区域            | わな猟   | 囲い      | 2      |
|               |       |             | 襟裳岬             |                                 | 銃猟    | 巻狩      | 48     |
|               |       |             |                 |                                 | わな猟   | 囲い<br>箱 | 4<br>1 |
|               | 宗谷    | 稚内市<br>豊富町  | 宗谷沿岸            | 道保護区<br>国立公園                    | 銃猟    | 誘引狙撃    | 16     |
|               | オホーツク | 北見市         | ワッカ             | 道保護区<br>国定公園                    | わな猟   | 囲い      | 55     |
|               |       |             |                 |                                 | 銃猟    | 巻狩      | 20     |
|               | 十勝    | 上士幌町        | 三股              | 道保護区<br>特定猟具<br>禁止区域(銃)<br>国立公園 | 銃猟    | MC      | 3      |
|               |       |             | 糠平湖             |                                 | わな猟   | 囲い      | 22     |
|               |       |             |                 |                                 | 銃猟    | 巻狩      | 15     |
|               | わな猟   | 箱           | 3               |                                 |       |         |        |
| 釧路            | 浜中町   | 霧多布         | 国保護区<br>道立自然公園  | わな猟                             | 囲い    | 23      |        |
| 小計            |       |             |                 |                                 |       |         | 212    |
| H28<br>(2016) | 空知    | 三笠市         | 柏町              | 道保護区                            | 銃猟    | 巻狩      | 43     |
|               |       |             |                 |                                 | わな猟   | 小型囲い    | 2      |
|               | 胆振    | 苫小牧市        | 王子山             | 道保護区                            | 銃猟    | 巻狩      | 81     |
|               |       |             |                 |                                 | わな猟   | くくり     | 121    |
|               | 渡島    | 函館市         | 恵山              | 道保護区<br>道立自然公園                  | わな猟   | 囲い      | 25     |
| 根室            | 根室市   | 酪陽          | 国保護区<br>道立自然公園  | わな猟                             | 囲い    | 74      |        |
| 小計            |       |             |                 |                                 |       |         | 346    |
| H29<br>(2017) | 渡島    | 函館市         | 恵山              | 道立自然公園                          | 銃猟    | 忍び・巻狩   | 0      |
|               |       |             |                 |                                 | わな猟   | 囲い・くくり  | 12     |
|               | 胆振    | 登別市         | 登別温泉            | 道保護区<br>国立公園                    | 銃猟    | 巻狩      | 10     |
|               |       |             | 亀田記念<br>公園      | 道保護区                            | わな猟   | くくり     | 26     |
|               |       |             |                 |                                 | 銃猟    | 巻狩      | 14     |
|               | わな猟   | くくり         | 6               |                                 |       |         |        |
|               | 日高    | えりも町        | 目黒              | シカ捕獲<br>禁止区域                    | わな猟   | 囲い      | 17     |
|               | 釧路    | 釧路市         | 阿寒              | 道保護区                            | わな猟   | 囲い      | 66     |
|               |       | 浜中町         | 霧多布             | 国保護区<br>道立自然公園                  | わな猟   | 囲い      | 42     |
|               | 根室    | 根室市         | 落石              | 特定猟具<br>禁止区域(銃)                 | わな猟   | 囲い      | 108    |
| オホーツク         | 北見市   | ワッカ         | 道保護区<br>国定公園    | 銃猟                              | 忍び・巻狩 | 39      |        |
|               |       |             |                 | わな猟                             | くくり   | 9       |        |
| 宗谷            | 浜頓別町  | ベニヤ         | 道立自然公園          | わな猟                             | 囲い    | 4       |        |
| 小計            |       |             |                 |                                 |       |         | 353    |
| H30<br>(2018) | 胆振    | 苫小牧市<br>厚真町 | 苫東              | 特定猟具<br>禁止区域(銃)                 | 銃猟    | MC      | 17     |
|               |       |             |                 |                                 | わな猟   | くくり     | 161    |
|               | 日高    | えりも町        | 目黒              | シカ捕獲<br>禁止区域                    | わな猟   | 囲い      | 39     |
|               | 渡島    | 函館市         | 恵山岬             | 道立自然公園<br>道保護区                  | わな猟   | 囲い・くくり  | 61     |
|               | 宗谷    | 稚内市         | 稚内              | 道保護区                            | わな猟   | 囲い・くくり  | 26     |
|               | オホーツク | 北見市         | ワッカ             | 道保護区<br>国定公園                    | 銃猟    | 忍び・巻狩   | 36     |
|               |       |             |                 |                                 | わな猟   | くくり     | 8      |
|               | 十勝    | 広尾町         | 大丸山             | 道保護区                            | わな猟   | 囲い・くくり  | 70     |
|               | 釧路    | 鶴居村         | 下幌呂             | 特定猟具<br>禁止区域(銃)                 | わな猟   | 囲い      | 51     |
| 根室            | 根室市   | 落石          | 特定猟具<br>禁止区域(銃) | わな猟                             | 囲い    | 103     |        |
| 小計            |       |             |                 |                                 |       |         | 572    |

| 年度           | 振興局     | 市町村      | 地域                       | 規制状況                     | 猟法     | 捕獲手法     | 捕獲頭数  |
|--------------|---------|----------|--------------------------|--------------------------|--------|----------|-------|
| R1<br>(2019) | 胆振      | 苫小牧市・厚真町 | 苫東                       | 特定猟具<br>禁止区域(銃)          | わな猟    | くくり      | 213   |
|              | 日高      | えりも町     | 襟裳岬                      | シカ捕獲<br>禁止区域             | わな猟    | 囲い・箱     | 1     |
|              | 渡島      | 函館市      | 恵山岬                      | 道立自然公園                   | わな猟    | 囲い・くくり   | 60    |
|              | 檜山      | 厚沢部町     | 太鼓山                      | 道保護区                     | わな猟    | くくり      | 2     |
|              | 宗谷      | 稚内市      | 稚内                       | 道保護区                     | わな猟    | 囲い       | 39    |
|              | オホーツク   | 北見市      | ワッカ                      | 道保護区<br>国定公園             | 銃猟     | 忍び・巻狩    | 48    |
|              |         |          |                          |                          | わな猟    | くくり      | 13    |
|              | 十勝      | 広尾町      | 大丸山                      | 道保護区                     | わな猟    | 囲い・箱・くくり | 29    |
|              | 釧路      | 釧路市      | 釧路                       | 道保護区                     | わな猟    | 囲い       | 55    |
|              | 根室      | 根室市      | 落石                       | 特定猟具<br>禁止区域(銃)          | わな猟    | 囲い       | 88    |
| 小計           |         |          |                          |                          |        |          | 548   |
| R2<br>(2020) | 胆振      | 苫小牧市・厚真町 | 苫小牧・厚真                   | 特定猟具<br>禁止区域(銃)          | わな猟    | 囲い・箱・くくり | 268   |
|              | 日高      | えりも町     | 目黒                       | シカ捕獲<br>禁止区域             | わな猟    | 囲い・箱     | 58    |
|              | 宗谷      | 浜頓別町     | 頓別                       | 道立自然公園                   | 銃猟     | 巻狩       | 61    |
|              | オホーツク   | 北見市      | ワッカ                      | 道保護区<br>国定公園             | 銃猟     | 忍び・巻狩    | 119   |
|              |         |          |                          |                          | わな猟    | 囲い・くくり   |       |
|              | 十勝      | 広尾町      | 茂寄                       | 道保護区                     | わな猟    | 囲い・箱・くくり | 77    |
|              | 釧路      | 釧路市      | 春採                       | 都市公園緑地                   | わな猟    | 囲い       | 14    |
|              | 根室      | 根室市      | 落石                       | 特定猟具<br>禁止区域(銃)          | わな猟    | 囲い       | 102   |
|              | 渡島(効果的) | 函館市      | 恵山                       | 道保護区・道立公園<br>特定猟具禁止区域(銃) | わな猟    | くくり      | 28    |
| 檜山(効果的)      | 厚沢部町    | 太鼓山      | 道保護区                     | わな猟                      | くくり    | 8        |       |
| 小計           |         |          |                          |                          |        |          | 735   |
| R3<br>(2021) | 胆振      | 苫小牧市・厚真町 | 弁天、浜厚真ほか                 | 特定猟具<br>禁止区域(銃)          | わな猟    | くくり、箱    | 275   |
|              | 日高      | えりも町     | 目黒                       | シカ捕獲<br>禁止区域             | わな猟    | 囲い       | 42    |
|              | 宗谷      | 浜頓別町     | 頓別                       | 道立自然公園                   | 銃猟     | 誘引狙撃     | 77    |
|              |         |          |                          |                          | わな猟    | くくりわな    | 11    |
|              | オホーツク   | 北見市      | ワッカ                      | 道保護区<br>国定公園             | 銃猟     | 忍び・巻狩    | 125   |
|              |         |          |                          |                          | わな猟    | 囲い・くくり   |       |
|              | 十勝      | 広尾町      | 茂寄                       | 道保護区                     | わな猟    | 箱・くくり    | 44    |
|              | 釧路      | 釧路町      | 別保                       | 町森林公園<br>特定猟具禁止区域(銃)     | わな猟    | 囲いわな     | 14    |
|              | 根室      | 根室市      | 落石                       | 特定猟具禁止区域(銃)              | わな猟    | 囲いわな     | 106   |
| 渡島(効果的)      | 函館市     | 恵山       | 道保護区・道立公園<br>特定猟具禁止区域(銃) | わな猟                      | くくりわな  | 32       |       |
| 檜山(効果的)      | 厚沢部町    | 太鼓山      | 道保護区                     | わな猟                      | 囲い・くくり | 5        |       |
| 小計           |         |          |                          |                          |        |          | 731   |
| R4<br>(2022) | 空知      | 雨竜町      | 雨竜沼                      | 道保護区<br>国定公園             | 銃猟     | 忍び       | 0     |
|              |         |          |                          |                          | わな猟    | 囲い       |       |
|              | 胆振      | 室蘭市      | 室蘭                       | 道保護区<br>特定猟具禁止区域(銃)      | わな猟    | くくり      | 11    |
|              | 渡島      | 福島町      | 岩部                       | 道保護区                     | わな猟    | くくり      | 81    |
|              | 檜山      | 厚沢部町     | 太鼓山                      | 道保護区                     | わな猟    | くくり      | 9     |
|              | 上川      | 音威子府村    | 箴島                       | 道保護区隣接地                  | わな猟    | 箱・くくり    | 15    |
|              |         |          |                          |                          | 銃猟     | MC       |       |
|              | 宗谷      | 浜頓別町     | 頓別                       | 道立自然公園                   | わな猟    | 囲いわな     | 107   |
|              | 釧路      | 浜中町      | 琵琶瀬                      | 国保護区隣接地<br>国定公園          | わな猟    | 囲いわな     | 37    |
|              | 根室      | 根室市      | 落石                       | 特定猟具禁止区域(銃)              | わな猟    | 囲いわな     | 102   |
|              | 石狩(効果的) | 江別市      | 西野幌                      | 道保護区                     | わな猟    | 囲い       | 0     |
|              | 日高(効果的) | 浦河町      | 西舎                       | 道保護区                     | わな猟    | 囲い       | 76    |
| 留萌(効果的)      | 小平町     | 富岡       | (※銃猟が困難)                 | わな猟                      | 囲い     | 6        |       |
| 小計           |         |          |                          |                          |        |          | 444   |
| H27～R4合計     |         |          |                          |                          |        |          | 3,941 |

## 令和4年度（2022年度）エゾシカ一斉捕獲推進期間における捕獲事業実施結果

## 1 実施市町村(令和5年（2023年）2月～3月)

確定版

| 振興局   | 市町村  | 市町村数 | 捕獲数(頭) |
|-------|--|------|--------|
| 空知    | 砂川市(12) 美瑛市(0)、三笠市(4)、長沼町(0)、栗山町(169)  | 5    | 185    |
| 石狩    | 札幌市(0)、千歳市(0)、恵庭市(11)  | 3    | 11     |
| 後志    | 小樽市(29)、島牧村(6)、寿都町(0)、黒松内町(1)、留寿都村(2)、喜茂別町(3)、共和町(14)、岩内町(6)、泊村(14)、積丹町(0)、古平町(18)、仁木町(19)、余市町(41)、赤井川村(0) | 14   | 153    |
| 胆振    | 伊達市(6)、豊浦町(5)、壮瞥町(5)、白老町(11)、厚真町(5)、洞爺湖町(5)  | 6    | 37     |
| 日高    | 新ひだか町(13)、平取町(8)、えりも町(5)、様似町(6)  | 4    | 32     |
| 渡島    | 函館市(61)、八雲町(1)   | 2    | 62     |
| 檜山    | —  | 0    | 0      |
| 上川    | 旭川市(78)、士別市(1)、富良野市(0)、鷹栖町(0)、東川町(2)、美瑛町(24)、和寒町(4)、剣淵町(1)   | 8    | 110    |
| 留萌    | 増毛町(7)、苫前町(180)、羽幌町(3)、初山別村(1)、遠別町(78)   | 5    | 269    |
| 宗谷    | 稚内市(24) 浜頓別町(21)、豊富町(71)   | 3    | 116    |
| オホーツク | 網走市(2)、紋別市(16)、滝上町(34)、雄武町(14)、北見市(45)、西興部村(33)  | 6    | 144    |
| 十勝    | 新得町(26)、清水町(13)、芽室町(5)、広尾町(8)、豊頃町(132)、本別町(11)   | 6    | 195    |
| 釧路    | 釧路市(143)、釧路町(0)、白糠町(46)  | 3    | 189    |
| 根室    | 別海町(214)、羅臼町(51)   | 2    | 265    |
| 全道計   |  | 67   | 1,768  |

※( )内は、捕獲数を示す。

## 2 管理区分別捕獲数(頭)

| 振興局   | 森林  |     |       |     |     | 国有地 | 道有地 | 市町村有地 | 民有地 | その他 | 計(頭)  |
|-------|-----|-----|-------|-----|-----|-----|-----|-------|-----|-----|-------|
|       | 国有林 | 道有林 | 市町村有林 | 民有林 | その他 |     |     |       |     |     |       |
| 空知    | 83  | 0   | 4     | 98  | 0   | 0   | 0   | 0     | 0   | 0   | 185   |
| 石狩    | 11  | 0   | 0     | 0   | 0   | 0   | 0   | 0     | 0   | 0   | 11    |
| 後志    | 41  | 0   | 26    | 84  | 0   | 0   | 0   | 0     | 2   | 0   | 153   |
| 胆振    | 0   | 0   | 14    | 12  | 0   | 0   | 0   | 0     | 11  | 0   | 37    |
| 日高    | 0   | 0   | 20    | 6   | 0   | 0   | 0   | 6     | 0   | 0   | 32    |
| 渡島    | 0   | 23  | 0     | 24  | 0   | 0   | 0   | 0     | 15  | 0   | 62    |
| 檜山    | —   | —   | —     | —   | —   | —   | —   | —     | —   | —   | —     |
| 上川    | 102 | 0   | 2     | 6   | 0   | 0   | 0   | 0     | 0   | 0   | 110   |
| 留萌    | 0   | 0   | 0     | 4   | 78  | 0   | 0   | 7     | 180 | 0   | 269   |
| 宗谷    | 95  | 0   | 0     | 0   | 0   | 0   | 0   | 0     | 21  | 0   | 116   |
| オホーツク | 95  | 0   | 0     | 2   | 0   | 0   | 0   | 47    | 0   | 0   | 144   |
| 十勝    | 11  | 97  | 67    | 7   | 0   | 0   | 0   | 0     | 13  | 0   | 195   |
| 釧路    | 0   | 0   | 18    | 143 | 0   | 0   | 0   | 28    | 0   | 0   | 189   |
| 根室    | 14  | 0   | 36    | 0   | 0   | 0   | 0   | 101   | 114 | 0   | 265   |
| 全道計   | 452 | 120 | 187   | 386 | 78  | 0   | 0   | 189   | 356 | 0   | 1,768 |

3 一斉捕獲の実施場所(規制区分別)

| 規制区分     | 振興局                                     | 区域  |
|----------|---|---|
| 鳥獣保護区    | 上川                                      | 旭川市(神居古潭鳥獣保護区)、<br>富良野市(東京大学附属北海道演習林鳥獣保護区)          |
|          | 宗谷                                      | 稚内市(稚内鳥獣保護区)  |
|          |   | 豊富町(サロベツ鳥獣保護区)                                      |
|          | オホーツク                                   | 北見市(滝の湯鳥獣保護区、オホーツクの森鳥獣保護区)                          |
|          | 十勝                                      | 新得町(新得山鳥獣保護区)                                       |
|          |   | 広尾町(大丸山鳥獣保護区)                                       |
|          |   | 豊頃町(長節鳥獣保護区)<br>本別町(義経山鳥獣保護区)                       |
| 釧路       | 釧路市(阿寒湖鳥獣保護区)                           |   |
|          | 白糠町(茶路鳥獣保護区、京都大学北海道研究林白糠鳥獣保護区、上茶路鳥獣保護区) |   |
| 根室       | 別海町(風蓮湖鳥獣保護区)、羅臼町(知床鳥獣保護区)              |   |
| 自然公園     | 宗谷                                      | 豊富町(利尻礼文サロベツ国立公園)                                   |
|          | 釧路                                      | 釧路市(阿寒摩周国立公園)、白糠町(阿寒摩周国立公園)                         |
|          | 根室                                      | 別海町(野付風蓮道立自然公園)                                     |
| 猟具使用禁止区域 | 釧路                                      | 釧路町(釧路町森林公園特定猟具使用禁止区域)、<br>白糠町(白糠町青少年旅行村特定猟具使用禁止区域) |
| シカ捕獲禁止区域 | 後志                                      | 赤井川村明治地区  |

4 林道除雪等の実施状況

| 振興局   | 市町村  | 路線  |
|-------|------|---|
| 空知    | 栗山町  | 【林道除雪】 円山越林道  |
| 石狩    | 恵庭市  | 【林道除雪】 漁御料林道  |
|       |      | 【通行規制】 漁御料林道  |
| 後志    | 赤井川村 | 【通行規制】 明治常磐林道   |
| 胆振    | 豊浦町  | 【通行規制】 町道幸町桜線   |
| 渡島    | 函館市  | 【林道除雪】 ふるさと林道恵山線、蛾眉野林道、女那川林道                          |
|       |      | 【通行開放】 女那川林道  |
|       |      | 【通行規制】 ふるさと林道恵山線、蛾眉野林道、女那川林道、市道高岱町1号線                 |
| 上川    | 旭川市  | 【林道除雪】 近文神居古潭自転車道路、春日3号線                              |
|       |      | 【通行開放】 近文神居古潭自転車道路、春日3号線                              |
| オホーツク | 紋別市  | 【林道除雪】 併用林上古丹線  |
|       |      | 【通行開放】 併用林上古丹線  |
|       |      | 【通行規制】 併用林上古丹線  |
|       | 滝上町  | 【林道除雪】 雄柏中峰林道、雄柏雪山林道                                  |
|       | 北見市  | 【林道除雪】 大和林道、北見富士林道、忠福林道、日吉学校の沢林道                      |
| 十勝    | 豊頃町  | 【林道除雪】 寒寒峰林道、上砂川林道、下砂川林道、久保長節林道、<br>千望山林道、上湧洞林道、旅来峠林道 |
|       |      | 【通行開放】 道道湧洞線  |
| 釧路    | 釧路町  | 【林道除雪】 別保林道、深山林道                                      |
|       | 白糠町  | 【通行規制】 別保林道、深山林道                                      |
|       |      | 【林道除雪】 林道新興松川線、林道庶路青山線                                |



5 有効活用の実施状況

| 振興局   | 市町村  | 処理頭数              |            |     |     | 処理先（太字は認証施設）         |
|-------|------|-------------------|------------|-----|-----|----------------------|
|       |      | 食肉(自家消費・<br>養鹿含む) | ペット<br>フード | その他 | 計   |                      |
| 空知    | 砂川市  | 12                | 0          | 0   | 12  | 自家消費                 |
|       | 栗山町  | 0                 | 0          | 169 | 169 | 自家消費                 |
|       | 計    | 12                | 0          | 169 | 181 |                      |
| 後志    | 小樽市  | 19                | 0          | 0   | 19  |                      |
|       | 島牧村  | 6                 | 0          | 0   | 6   | 産廃処理場                |
|       | 岩内町  | 6                 | 0          | 0   | 6   |                      |
|       | 泊村   | 13                | 0          | 0   | 13  |                      |
|       | 計    | 44                | 0          | 0   | 44  |                      |
| 胆振    | 伊達市  | 6                 | 0          | 0   | 6   |                      |
|       | 豊浦町  | 5                 | 0          | 0   | 5   |                      |
|       | 壮瞥町  | 5                 | 0          | 0   | 5   |                      |
|       | 厚真町  | 5                 | 0          | 0   | 5   |                      |
|       | 洞爺湖町 | 5                 | 0          | 0   | 5   |                      |
|       | 計    | 26                | 0          | 0   | 26  |                      |
| 日高    | えりも町 | 2                 | 3          | 0   | 5   | 旧百人浜レストハウスエゾシカ処理施設   |
|       | 平取町  | 0                 | 8          | 0   | 8   | (株)平取ジビエ工房           |
|       | 計    | 2                 | 11         | 0   | 13  |                      |
| 渡島    | 函館市  | 61                | 0          | 0   | 61  |                      |
|       | 八雲町  | 1                 | 0          | 0   | 1   | 八雲町地域バイオマス利活用施設      |
|       | 計    | 62                | 0          | 0   | 62  |                      |
| 上川    | 旭川市  | 12                | 51         | 15  | 78  | (有)ドッグライフ、旭川市廃棄物処分場  |
|       | 東川町  | 2                 | 0          | 0   | 2   |                      |
|       | 計    | 14                | 51         | 15  | 80  |                      |
| 宗谷    | 豊富町  | 71                | 0          | 0   | 71  | (株)サロベツベニソン          |
|       | 計    | 71                | 0          | 0   | 71  |                      |
| オホーツク | 網走市  | 2                 | 0          | 0   | 2   |                      |
|       | 北見市  | 2                 | 0          | 0   | 2   |                      |
|       | 西興部村 | 3                 | 0          | 0   | 3   |                      |
|       | 計    | 7                 | 0          | 0   | 7   |                      |
| 十勝    | 新得町  | 26                | 0          | 0   | 26  |                      |
|       | 豊頃町  | 18                | 0          | 0   | 18  | (株)ELEZO、自家消費        |
|       | 計    | 44                | 0          | 0   | 44  |                      |
| 釧路    | 釧路市  | 143               | 0          | 0   | 143 | (有)阿寒グリーンファーム（一時養鹿場） |
|       | 白糠町  | 33                | 0          | 0   | 33  | (株)北海道えぞ鹿ファクトリー      |
|       | 計    | 176               | 0          | 0   | 176 |                      |
| 根室    | 別海町  | 0                 | 0          | 214 | 214 | エゾシカ食肉事業協同組合         |
|       | 羅臼町  | 28                | 0          | 0   | 28  | 北海レンダリング             |
|       | 計    | 28                | 0          | 214 | 242 |                      |

6 その他

○一斉捕獲の推移

| 振興局   | 令和元年度<br>(R2.2~3月) |     |       | 令和2年度<br>(R3.2~3月) |     |       | 令和3年度<br>(R4.2~3月) |     |       | 令和4年度<br>(R5.2~3月) |     |       |
|-------|--------------------|-----|-------|--------------------|-----|-------|--------------------|-----|-------|--------------------|-----|-------|
|       | 市町村<br>数           | 地区数 | 捕獲数   | 市町村<br>数           | 地区数 | 捕獲数   | 市町村<br>数           | 地区数 | 捕獲数   | 市町村<br>数           | 地区数 | 捕獲数   |
| 空知    | 4                  | 8   | 103   | 5                  | 13  | 159   | 4                  | 6   | 212   | 5                  | 6   | 185   |
| 石狩    | 3                  | 3   | 29    | 2                  | 3   | 71    | 3                  | 4   | 50    | 3                  | 1   | 11    |
| 後志    | 8                  | 10  | 28    | 11                 | 18  | 95    | 10                 | 21  | 100   | 14                 | 35  | 153   |
| 胆振    | 6                  | 22  | 41    | 6                  | 10  | 55    | 5                  | 8   | 40    | 6                  | 8   | 37    |
| 日高    | 5                  | 8   | 30    | 4                  | 8   | 45    | 5                  | 8   | 51    | 4                  | 7   | 32    |
| 渡島    | 2                  | 6   | 28    | 2                  | 5   | 29    | 1                  | 4   | 53    | 2                  | 6   | 62    |
| 檜山    | 0                  | 0   | -     | 0                  | 0   | -     | 0                  | 0   | -     | 0                  | 0   | -     |
| 上川    | 9                  | 11  | 71    | 7                  | 9   | 148   | 8                  | 11  | 113   | 8                  | 11  | 110   |
| 留萌    | 7                  | 25  | 70    | 7                  | 18  | 217   | 5                  | 12  | 252   | 5                  | 16  | 269   |
| 宗谷    | 2                  | 2   | 25    | 2                  | 2   | 13    | 2                  | 2   | 84    | 3                  | 3   | 116   |
| オホーツク | 3                  | 4   | 17    | 3                  | 12  | 83    | 4                  | 6   | 82    | 6                  | 13  | 144   |
| 十勝    | 5                  | 7   | 161   | 7                  | 17  | 317   | 7                  | 13  | 298   | 6                  | 11  | 195   |
| 釧路    | 2                  | 2   | 62    | 3                  | 3   | 159   | 3                  | 6   | 143   | 3                  | 3   | 189   |
| 根室    | 2                  | 10  | 447   | 2                  | 6   | 729   | 2                  | 4   | 559   | 2                  | 14  | 265   |
| 全道計   | 58                 | 118 | 1,112 | 61                 | 124 | 2,120 | 59                 | 105 | 2,037 | 67                 | 134 | 1,768 |
| 全道計   | メス捕獲数              |     | 861   | メス捕獲数              |     | 1,559 | メス捕獲数              |     | 1,533 | メス捕獲数              |     | 1,279 |

7 一斉捕獲の実施場所数

| 年度     | 森林  |     |       |     |     |
|--------|-----|-----|-------|-----|-----|
|        | 国有林 | 道有林 | 市町村有林 | 民有林 | その他 |
| 平成30年度 | 31  | 19  | 37    | 67  | 0   |
| 令和元年度  | 20  | 6   | 32    | 57  | 0   |
| 令和2年度  | 30  | 9   | 37    | 53  | 1   |
| 令和3年度  | 19  | 9   | 29    | 49  | 1   |
| 令和4年度  | 25  | 7   | 39    | 52  | 5   |

## エゾシカ利活用のための捕獲・運搬テキスト を作成しました。

捕獲したエゾシカを食肉原材料として食肉処理施設に搬入する場合、捕獲を行う狩猟者には

- ・食品衛生・肉質管理に関する高い意識と知識
- ・頭頸部又は胸部への正確な射撃技術
- ・肉質保持のための速やかな放血と回収・運搬技術

など様々な知識・技術が求められます。

本テキストは、エゾシカ利活用のために必要となるシカの知識、射撃技術、道具類、回収方法等について、経験の浅い狩猟者にも理解しやすいように写真を交えて紹介しています。

食肉処理施設への搬入を前提として作成しておりますが、自家消費においても参考となるものとなっていますので、下記ページからダウンロードの上、ご活用ください。

### エゾシカ利活用のための捕獲・運搬テキスト ダウンロードページ

[https://www.pref.hokkaido.lg.jp/ks/skn/est/R1/text\\_shooting.html](https://www.pref.hokkaido.lg.jp/ks/skn/est/R1/text_shooting.html)

北海道環境生活部自然環境局野生動物対策課エゾシカ対策係

#### 銃器の基礎知識

##### スコープ調整

##### 放血



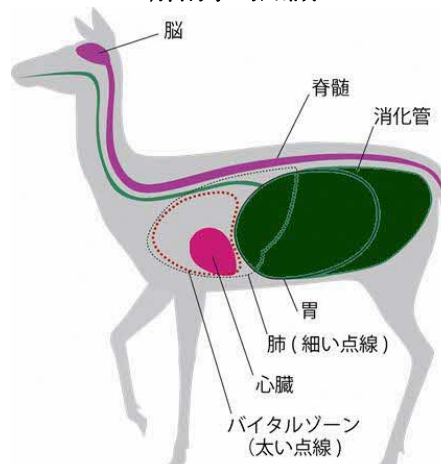
##### 回収・運搬



#### 狙点



#### 解剖学的知識



#### 射撃姿勢



## 囲いわなによるエゾシカ捕獲の手引き ～草地適用型囲いわなの紹介～

### 【背景】

- 北海道では、捕獲によるエゾシカの個体数管理を実施。
- 捕獲の大部分は銃器によるものだが、銃器の使用が困難な時間帯や場所でも、効率的に捕獲を行うため、わなによる捕獲の推進が必要。
- 特に囲いわなは、一度に複数頭のエゾシカを生きのまま捕獲可能なため、食肉利用に当たり有効な手法。

### 【概要】

- 道総研（エネルギー・環境・地質研究所、林業試験場、工業試験場）、酪農学園大学及び北海道環境生活部環境局自然環境課との共同で作成（令和3年（2021年）2月発行）。
- 市町村や地域協議会等の鳥獣被害対策担当者の方々が、囲いわなを利用して効果的なエゾシカ捕獲ができるよう、囲いわなの仕組みや運用方法について取りまとめ。
- 非積雪期の牧草地に適用できる新技術の「草地適用型囲いわな」についても紹介。

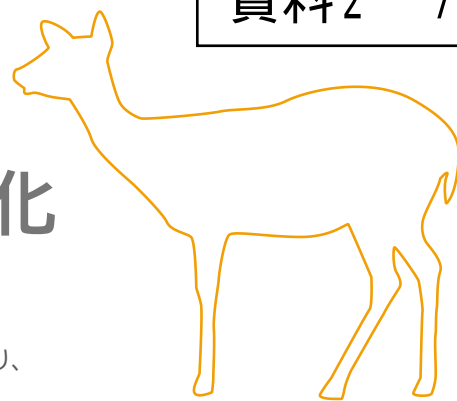


図 囲いわなによるエゾシカ捕獲の手引き（抜粋）

囲いわなによるエゾシカ捕獲の手引き～草地適用型囲いわなの紹介～  
ダウンロードページ

[http://www.hro.or.jp/list/industrial/research/eeg/development/publications/reports/links/manual\\_kakoiwana.pdf](http://www.hro.or.jp/list/industrial/research/eeg/development/publications/reports/links/manual_kakoiwana.pdf) (A4版 全56ページ：3.3MB)

# くくりわな×ICTで エゾシカ捕獲をスマート化



エゾシカの捕獲による対策の推進にあたり、運搬・設置が容易で安価な「くくりわな」は、情報通信技術(ICT)の導入・活用による「スマート捕獲」化により、見回りや捕獲の効率化・省力化を図ることが期待されています。

## ICT活用でできること

### わな作動・捕獲の通知



わなが作動するとメールなどで捕獲が通知され、スマートフォンやパソコンでいつでも確認できる

### 簡単な設置や移設



簡単に設置や移設ができる機器のメリットを活かして、捕獲したい場所で機動的な対策ができる

### 通知情報の共有



わなの作動・捕獲の通知は同時に複数の宛先へ送信したり、管理画面を見ることで情報の共有ができる

### 処理・回収時間の短縮



シカが捕獲された時間や場所が分かることで、従事者が向かいやすくなり処理・回収作業の時間短縮ができる

捕獲による  
エゾシカ対策を  
もっと進めたい

対策の  
人手も費用も  
限られていて…

## スマート捕獲で課題解決

現地の  
作業をなるべく  
楽にしたい！

くくりわなは  
毎日の見まわりが  
大変で…

### 見回りの省力化



捕獲時間や頭数が事前に判明することにより、見回りや作業に必要なタイミングと人数がわかり、労力の軽減につながります。

### 捕獲の効率化



捕獲時間や場所を把握できることにより止めさしまでの時間が短縮され、動物福祉への配慮や肉質の低下を抑えることにもつながります。

### 作業の効率化, 安全性の向上も



捕獲場所や現地の状況を把握することにより、必要な準備を整え安全に作業をすることにもつながります。

## 機種によりできること

※さまざまな機種のICT機器が市販されています。撮影される写真の画質・通知共有の方法・本体の設置条件などは機種により異なります

### シンプルな維持管理



電源は乾電池のみで長持ちしたり、わな作動の検知はセンサーを使用するタイプやわなと紐で結ぶだけのタイプなど、誰でも簡単に扱える機種があります

### わな・捕獲状況の撮影



カメラが一体となったタイプでは、作動時にわなや捕獲個体の様子を撮影し、通知時にメールやアプリで確認できる機種もあります

### 場所・見回り情報の共有



わなの設置場所や見回りを行った日時などの情報も、従事者同士、従事者と担当者など同時に複数人へ通知したり、管理画面で共有できる機種もあります

### 山間部での使用



捕獲の通知には携帯電話の電波を使用するタイプのほか、携帯電話が通じない谷間や山間部でも数百m～最大数十kmの通信ができるタイプの機種もあります

# くくりわな×ICTのメリットとは

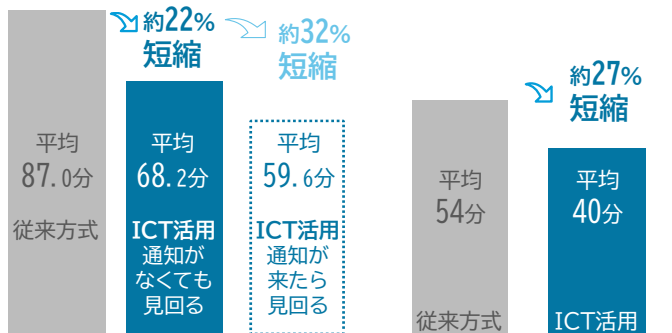
## 実証事業での検証結果

くくりわなによる捕獲の普及に向けて、情報通信技術(ICT)の活用による効率的な捕獲について、地理的な条件等を生かして検証を行い活用モデルを構築することを目的として令和2年度から令和3年度にICT捕獲管理体制実証事業を行いました。事業では

ICT機器を用いた場合と従来方式での比較を行うため、条件を揃えた同一か所でわなの設置から見回り、捕獲作業、機器の回収までを行い、所要時間や従事者人数を記録して、効率化・省力化について検証しました。

### 作業時間

同一地域に設置したわな5基の作業時間を計測・記録して比較



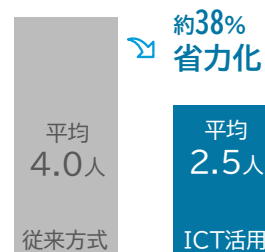
エゾシカ捕獲1頭あたりの見回り等作業時間

現地到着後とめ刺しまでの所要時間

ICT機器の設置・回収には時間がかかるが、1頭捕獲するための作業時間、止め刺しまでの時間を削減可能に

### 従事者人数

わな5基の設置から見回り・捕獲作業、回収まで従事した人数を計測・記録して比較



エゾシカ捕獲1頭あたりの従事者人数

把握した捕獲頭数に応じた従事者人数で作業を行うことにより人工数と人件費も削減可能に

## くくりわな×ICTの検証結果

くくりわなでの活用作業時に写真を撮影するタイプのICT機器では、設置方法の工夫によりくくりわなの状態を把握できることを確認しました。



わなの雪・凍結対策  
くくりわなの下面に枝を敷いて雪面から離し、食品ラップやシャワーキャップを被せることで雪による凍結防止を図り、わなが正常に作動することを確認しました。



機器の雪・凍結対策  
シンプルな仕組みと防水構造の本体により、冬期にも問題なく作動することを確認しました。本体設置の工夫で作動部分にも雪がほとんど積もらず凍結のおそれも少なくなりました。



## くくりわな×ICTの効果的なケース

### 捕獲地・わなへのアクセス

ICTを活用した場合、わなの作動が確認されない時は見回りを省力化できると、あらかじめ作動したわなが把握できることにより見回りの効率化を図ることができます。

居住地から遠い捕獲地や、駐車位置からわなの見回りに時間を要するケースでは、移動時間の削減に対し、ICTがより効果的に

### エゾシカの捕獲頻度

ICTを活用した場合、捕獲頻度が高い箇所では見回り回数の削減機会が少ないことも考えられますが、わなの作動状況に応じた人数や回数の見回りを行うことができます。

数日に1回程度の捕獲が想定されるケースでは、見回り回数の削減による労力や人工の効率化に対し、ICTがより効果的に

### ICTを導入するには

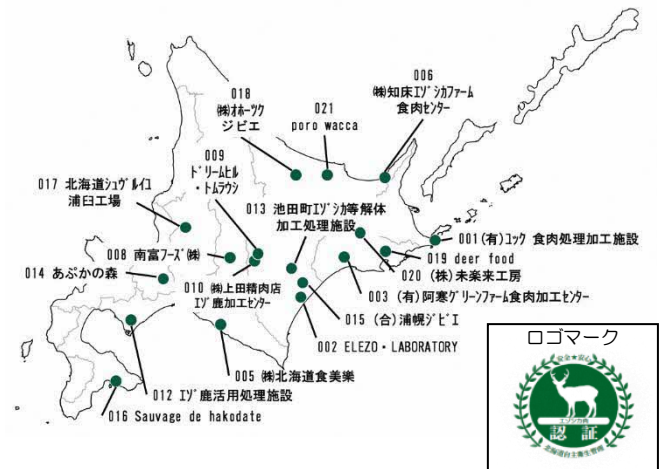
- ▶ICT機器は機能や特徴、価格や維持費用が異なるさまざまなタイプが市販されています。くくりわなでの運用に適したタイプ、使用目的や地域の実情に適した機器を選択するため、機種を選定や導入の際には認定事業者など経験を持つ専門家に相談しましょう。
- ▶導入には、農林業被害対策に関する補助金制度等を活用することもできます。



# エゾシカ有効活用の取組(令和4年度)について

## 1 エゾシカ肉処理施設認証制度

安全・安心なエゾシカ肉の提供と販路拡大を図り、地域ブランド化を推進することを目的とし、北海道がエゾシカ肉処理施設を認証する制度を平成27年12月に創設、平成28年度より運用を開始し、令和5年5月末現在で18施設を認証。



## 2 エゾシカジビエ利用拡大推進事業

狩猟によるエゾシカの捕獲と、その食肉利用の推進を目的として、平成30年度に事業を創設。事前に講習を受講し、参加申込を行った上で、狩猟により捕獲したエゾシカを食肉用として北海道が指定した食肉処理施設に搬入した狩猟者に対し、8千円/頭を支援。(期間は10月～1月。搬入2頭目以降が支援対象。)

また、北海道が指定した食肉処理施設には本事業の対象となるエゾシカの食肉処理により生じる廃棄物処理費用等を支援。

※ 令和2年度及び令和3年度は新型コロナウイルスの影響で中止

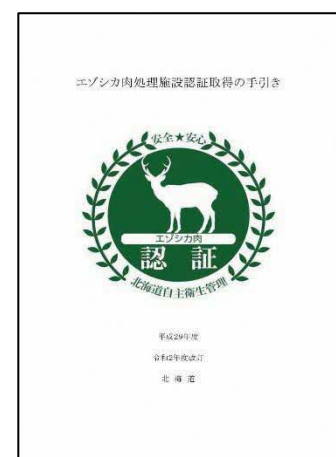


事業説明会及び講習会の様子

## 3 エゾシカジ肉処理施設における衛生管理の向上

エゾシカ肉処理施設認証取得を促進するため、平成29年度に、管理すべき項目や必要な書類などを説明する「エゾシカ肉処理施設認証の手引き」を作成し、エゾシカ肉処理施設へ配布(令和2年度改訂)。

平成30年度から、「エゾシカ認証アドバイザー派遣事業」により、エゾシカ肉処理施設認証取得を検討している施設にアドバイザーを派遣し、助言する事業を実施。



## 4 エゾシカ肉等のPR

### (1) 出前講座等（環境教育・給食への活用促進）

一般向けセミナーや小中高校にシカ肉栄養特性等に関する出前講座、試食、エゾシカ革・角を活用したストラップ作りを実施（13回、387名）。※一部(株)ファイターズと連携して実施



### (2) イベント出展

- 7/20～7/22 木育フェア（アリオ札幌 1F ハーベストコート）（329名）
- 9/14～9/15 エゾシカパネル展（北海道庁 1F ロビー）（217名）

### (3) 包括連携協定に基づく取組

- 9/17～9/18 ANA オープンゴルフトーナメント（札幌ゴルフ倶楽部・輪厚コース）でブースを設置し、小物入れ、財布、グローブ等の皮革製品等を展示。

### (4) エゾシカフェア（12/15～2/12 道内各地）

エゾシカ肉が美味しい時期に合わせ、期間中エゾシカ料理等を提供する消費拡大キャンペーンを実施し、道内各地計106店舗が参加。



### (5) シカの日（毎月第4火曜日）

毎月第4火曜日（シ<sub>(4)</sub>カ<sub>(火)</sub>の日）などにエゾシカ肉を販売、またはエゾシカ肉料理を提供する飲食店を「シカの日参加店」として登録し、HPで情報提供。令和5年3月末現在255店舗が参加。

### (6) 北海道ジビエシンポジウム（3/27 札幌エルプラザ）

北海道新聞社と共催で、エゾシカ肉の消費拡大と鳥獣被害対策を目的としたシンポジウムを対面形式とオンライン視聴で開催。

（対面：45名 オンライン：105名）





## (7) 道外でのエゾシカ肉等の PR

- エゾシカ料理セミナー in 神戸 (10/25)  
高級ジビエ及びエゾシカ革の価値の定着のため、シェフ及び皮革関係者を対象としたセミナーを開催。(21名参加)
- エゾシカ給食セミナー in 東京 (11/17)  
エゾシカ肉をテーマにした管理栄養士・栄養士向け給食セミナーを開催。(27名参加)



## (8) 動画コンテンツ等を活用した PR

エゾシカ肉処理施設認証制度や、認証された高度な衛生管理を行う認証施設で生産される安全・安心なエゾシカ肉の魅力について、HPの作成 (<https://meetdeermeat.jp>)、動画配信サービス (Youtube) やテレビ (「WE CAMP!」「&sauna」) で公開。



## 5 インターンシップの実施

認証施設の担い手の確保及び食肉処理技術伝承の機会創出のため、認証施設において大学生等を対象としたインターンシップを実施。

- 参加者 33名 (社会人7名、大学生・大学院生22名、高校生4名)
- 受入施設 3施設  
(株) 知床エゾシカファーム食肉センター (斜里町)  
(有) 阿寒グリーンファーム食肉加工センター (釧路市)  
南富フーズ (株) (南富良野町)



## 6 SNS等を活用した広報

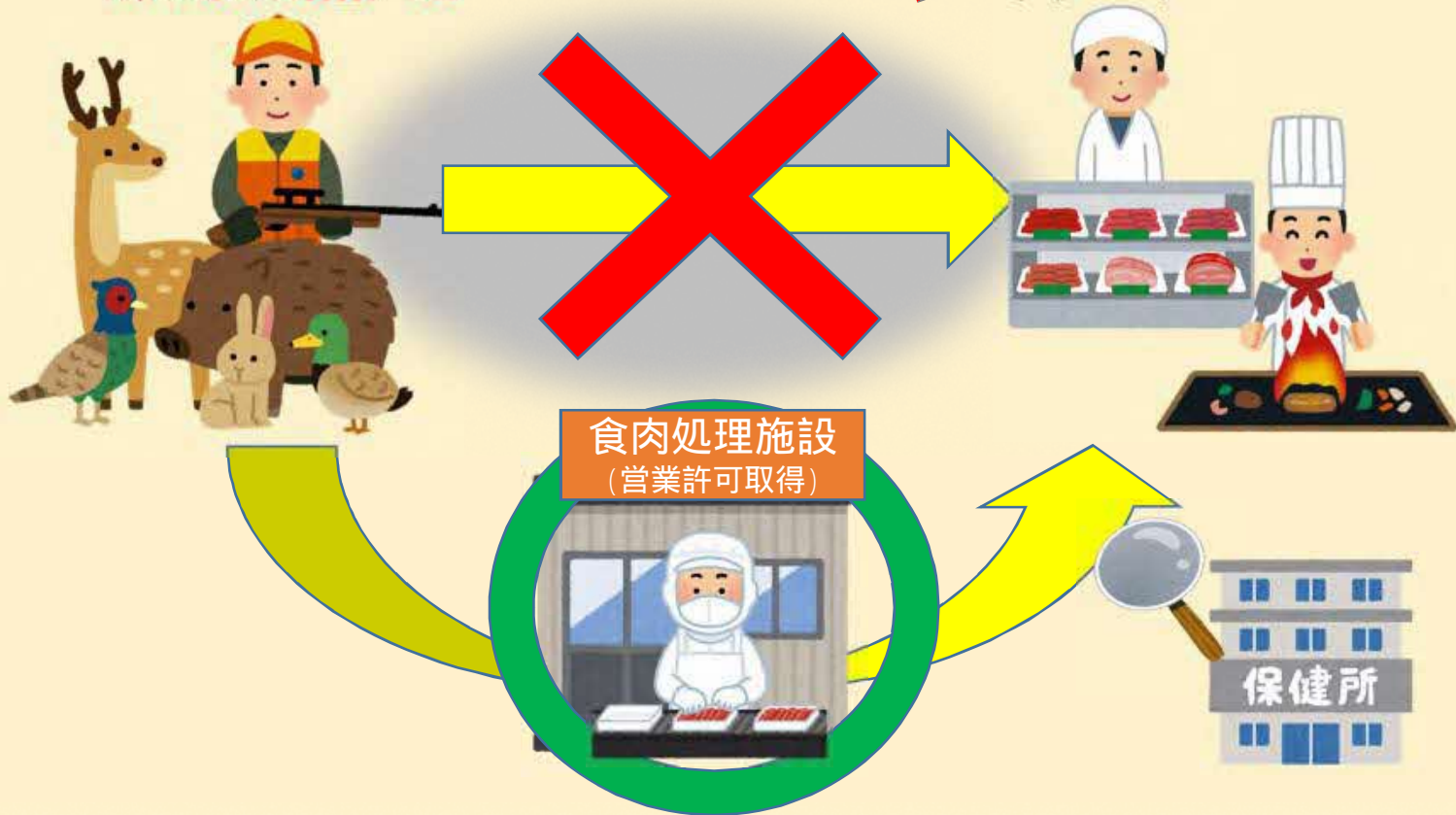
エゾシカ有効活用に関する取組の更なる推進を図るため、広報活動ツールの一つとして「おいシカ! エゾシカ!」Facebook ページを活用 (32件発信)。

※ URL 及び 2 次元バーコードを読み込みすると確認できます。

<https://www.facebook.com/おいシカエゾシカ-111985480334765/>



# そのジビエ… 流通させて大丈夫？



飲食店や販売店でジビエ(野生鳥獣の肉)を調理・販売する場合、食品衛生法に基づく**食肉処理業の営業許可**を取得した施設で解体された肉を仕入れなければなりません。  
営業許可の申請については、管轄の自治体の保健所にお問い合わせください。

全国の保健所では、夏期及び年末に、飲食店などに対し、不法に流通したジビエの取締りを行っています。

令和3年6月からHACCPに沿った衛生管理が義務付けられ、ガイドライン や手引書を参考に作成した衛生管理計画に沿って、衛生管理を実行・記録することが必要となりました。

厚生労働省では野生鳥獣の解体や調理時に守るべき衛生管理の方法等を示したガイドラインを作成しております。また、自治体が独自にガイドラインやマニュアルを作成している場合もあります。

ジビエを食べる際には、**中心部まで十分に加熱調理(75℃、1分又はこれと同等以上)**して食べましょう。

農林水産省では、ジビエの利活用に向けた取組への支援などを行っています。

厚生労働省医薬・生活衛生局食品監視安全課

代表:03-5253-1111(内線2476)

農林水産省農村振興局農村政策部鳥獣対策・農村環境課鳥獣対策室

代表:03-3502-8111(内線5491)



厚生労働省



農林水産省