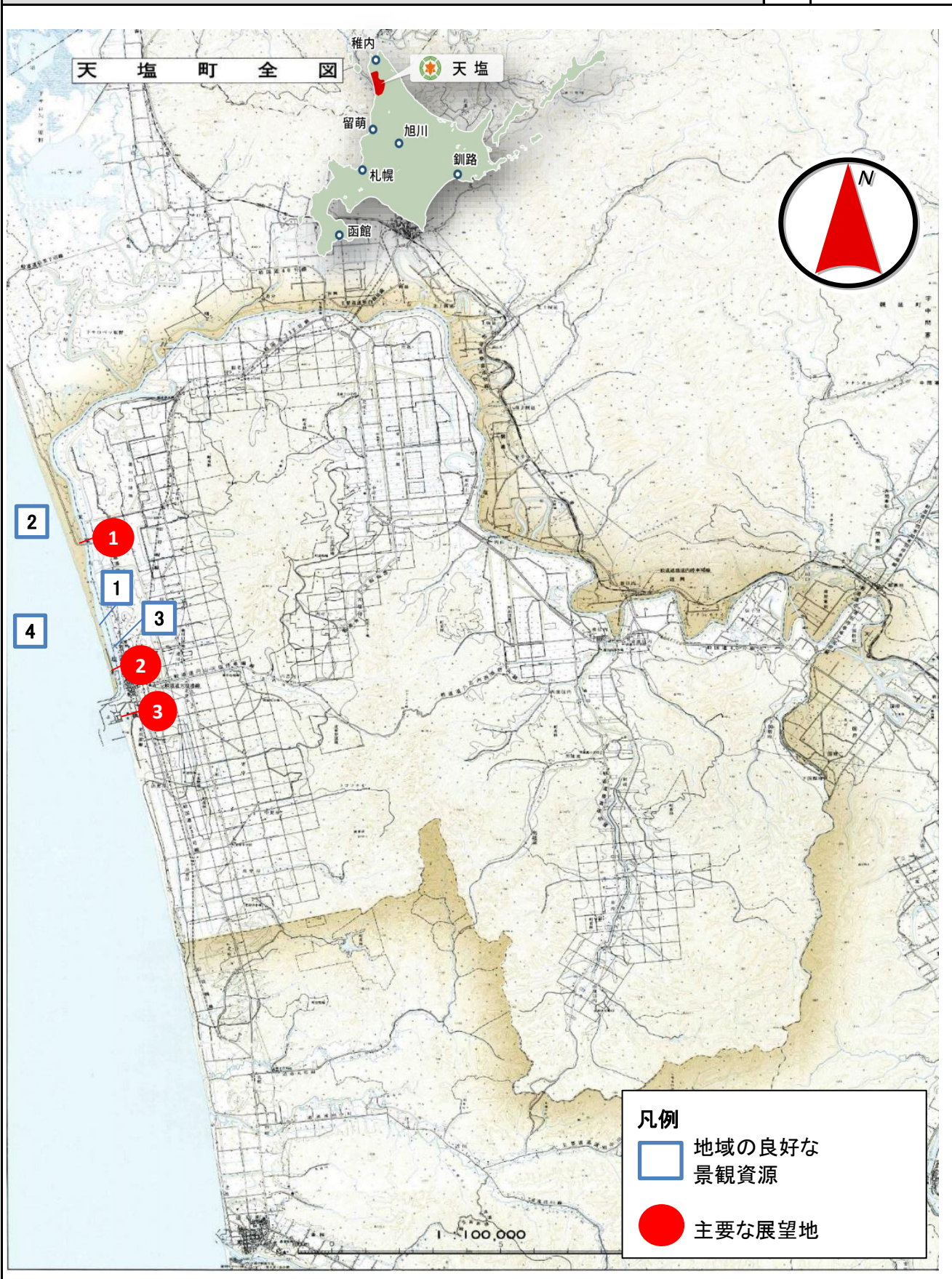


「地域の良好な景観資源」及び「主要な展望地」マップ

9	留萌振興局
8	天塩町



注1 地図上に景観資源等の位置、番号を記載する。注2 北海道HPに掲載（可）

様式3

「地域の良い景観資源」リスト		9	留萌振興局
		8	天塩町
No.	名称	写真	説明
1	天塩川		天塩川は、北海道遺産にも登録されている、北海道北部から日本海へ注ぐ、長さ256kmに及ぶ北海道2番目の長さを誇る1級河川です。 毎年、秋にはサケ漁が盛んになります。
			
2	利尻山		宗谷管内、利尻島にある最果ての富士山と呼ぶにふさわしいシルエットを持つ利尻山で、別名「利尻富士」とも呼ばれています。
3	天塩巖島神社		文化元年(1804年)、サケ・マス漁場を開設する際、守護神として祀られたと伝えられ、明治43年(1910年)に現在の場所(川口基線)に社殿を建立、昭和15年(1940年)に改築されました。
			

様式3

「地域の良い景観資源」リスト			9	留萌振興局
			8	天塩町
No.	名称	写真	説明	
4	日本海に沈む夕日		<p>日本海に沈む夕日は、利尻富士や天塩川の豊富な自然と重なり、一層の美しさを演出してくれます。日本海側北端部に位置する天塩町は、その地理的特性から、年間を通して夕日景観を堪能できる希有な地域であることが、連携大学の研究により示されました。</p>	
				

様式4

「主要な展望地」リスト		9	留萌振興局
		8	天塩町
No.	名称	写真	説明
1	天塩河口大橋		天塩川河口から約5km遡った地点にある天塩河口大橋(道道稚内天塩線)は昭和57年に完成し、雄大な天塩川と利尻富士が望めます。
2	天塩川河川公園		天塩川河口から約1km手前の天塩町市街地にある、天塩川河川敷地に整備された河川公園からは、手前から天塩川、日本海、そして利尻富士が望めます。
3	鏡沼海浜公園		天塩川河口付近河川敷地にある夏のイベント会場やキャンプ地として整備された公園です。 また、公園内には屋内バーベキュー施設が整備されています。