

普及センターだより



実物を見よう!品質評価のポイント

(重点地区 羽幌町築別2地域で開催された現地研修会)

**地 域
活 動**

本所 地域係 ～今年度の取り組み～

- 1 ゆとりある豊かな地域農業の確立（重点活動 羽幌町築別2地域）
 - ・ 水稲省力栽培技術の向上
 - ・ 畑作物の安定生産による収益性向上
 - ・ 機械のコスト低減と生産性向上
- 2 青年農業者の育成
 - ・ 積極的な活動の推進
 - ・ 自主的な活動の定着
- 3 生産性の高い畜産の確立
 - ・ 個戸の課題に対応した酪農技術支援
- 4 酪農危機に対応する酪農経営の育成
 - ・ 自給飼料を有効活用した酪農経営支援



温度管理に気をつけましょう
(水稲の育苗支援)



カルパーしっかりできています
(重点地区の直播種子予措支援)



着果の仕組みを考えよう
(新規就農者支援)



作物の生理生態を学ぼう
(若手農業者の育成支援)



今は5葉後半ですね
(水稲の生育状況説明)

南留萌支所 ～今年度の取り組み～

- 1 次代を担う水稲を基幹とした地域農業の確立（重点活動 増毛町別苅）
 - ・ 水稲安定生産技術の確立
 - ・ 地域農業を考える会（別苅クラブ）の活動支援
- 2 水稲直播栽培における技術向上支援
 - ・ 基肥銘柄に合わせた適期追肥の実施



土壌診断に基づく施肥を検討
(重点地区の水稲安定生産技術支援)



水稲直播ドローンは種で労働軽減
(重点地区の別苅クラブ活動支援)



ほ場巡回による苗立本数調査
(水稲直播栽培の適期追肥支援)

広域活動

担い手

「地域農業・農村を支える多様な担い手の育成」



作物の生理生態を学びましょう
(若手農業者の育成支援～屋外～)



採取した害虫を確認しました
(若手農業者の育成支援～座学～)



有意義な研修を終え皆さんにっこり
(4Hクラブ連絡協議会の視察研修)

情報・クリーン・有機

「情報の共有化と蓄積情報の有効活用及び情報発信」

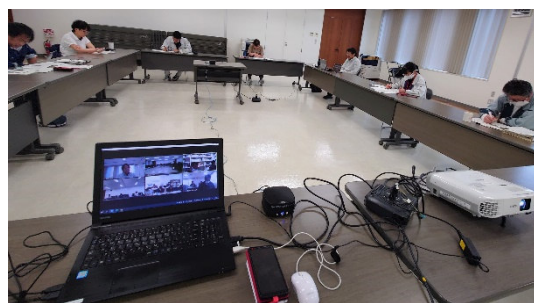
「安全・安心なクリーン農産物生産及び持続可能な農業の推進」



ホームページを活用した情報発信
(地域の問題を逐次提供)



適正な施肥の推進
(クリーン農業の支援)



リモート会議の開催支援
(機材設置、事前接続テスト)

高付加価値化

「農商工連携による農畜産物の生産販売の振興」



JARもいとの連携
(ホームページのレシピ試作)

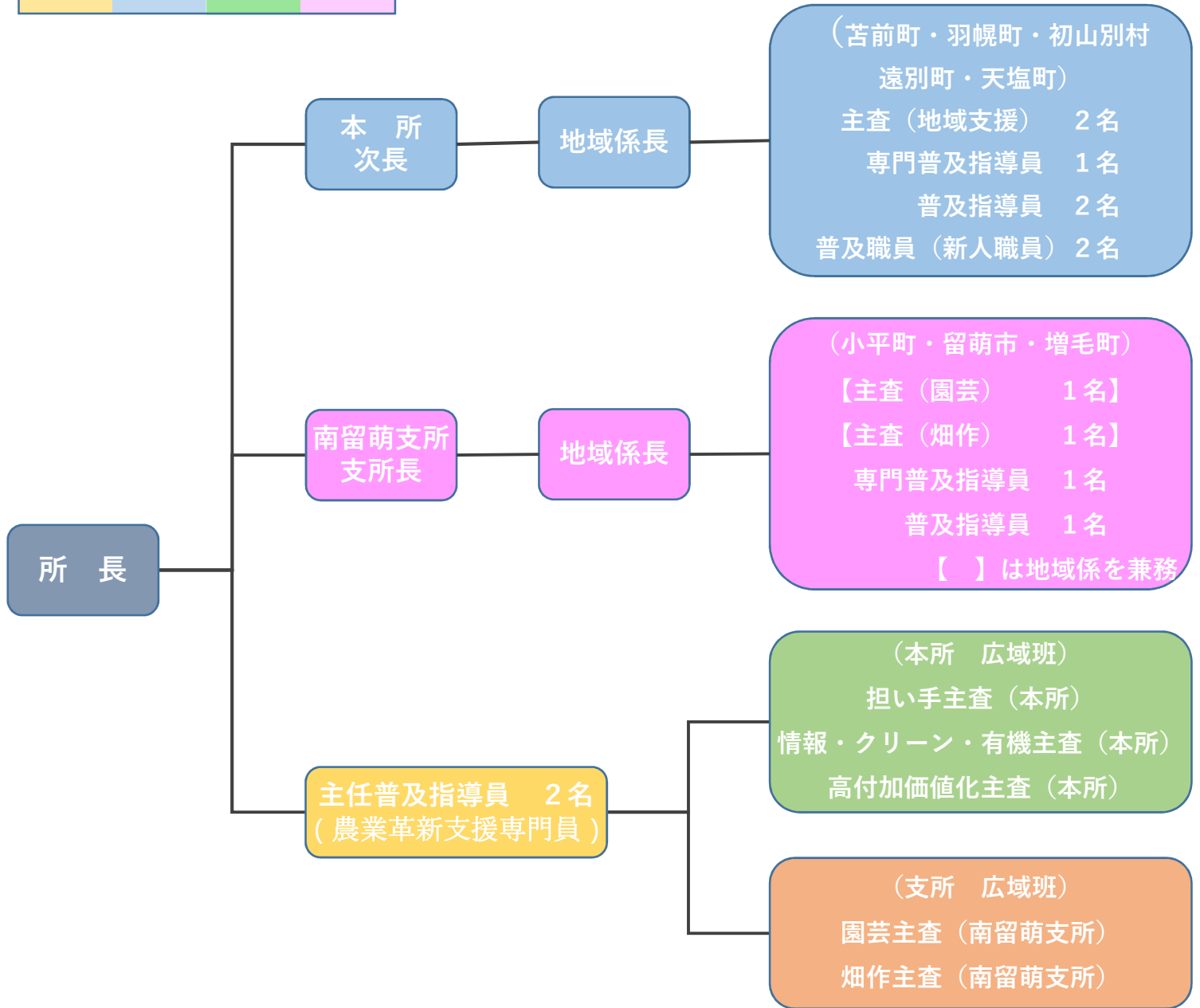


加工品の創出や開発に向けた
マッチング支援
(青果業者との打ち合わせ)



高付加価値化の志向者への支援
(6次化助成事業の情報提供)

活動体制



《本 所》 苫前郡羽幌町南6条2丁目16番地4

JAるもい地域農業振興センター内

TEL(0164)62-1779 FAX(0164)62-2474

メール rumoi.nakanoukai1@pref.hokkaido.lg.jp

《南留萌支所》 留萌市住之江町2丁目1番地 留萌合同庁舎

TEL(0164)42-8493 FAX(0164)42-4079

メール rumoi.minaminoukai1@pref.hokkaido.lg.jp

ホームページ「るもい農業情報ひろば」
<https://www.rumoi.pref.hokkaido.lg.jp/ss/nkc/>

