

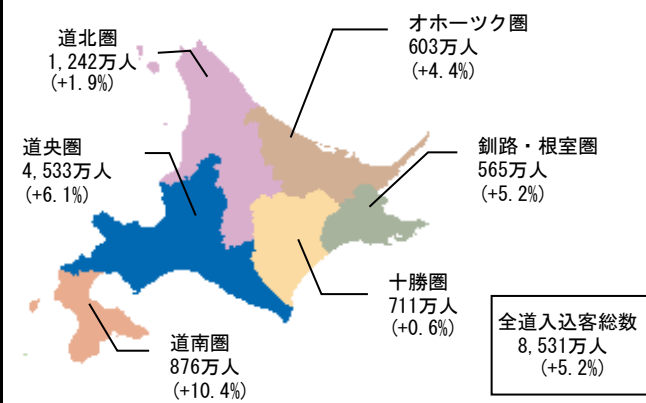
# 観光

## 観光

留萌管内には、南部・中部に「暑寒別天売焼尻国定公園」、北部に北海道遺産「天塩川」などがあり、南北178キロに及ぶ海岸線は「日本海オロロンライン」の愛称で呼ばれ、美しい景観がドライブコースやサイクリングコースとして人気です。

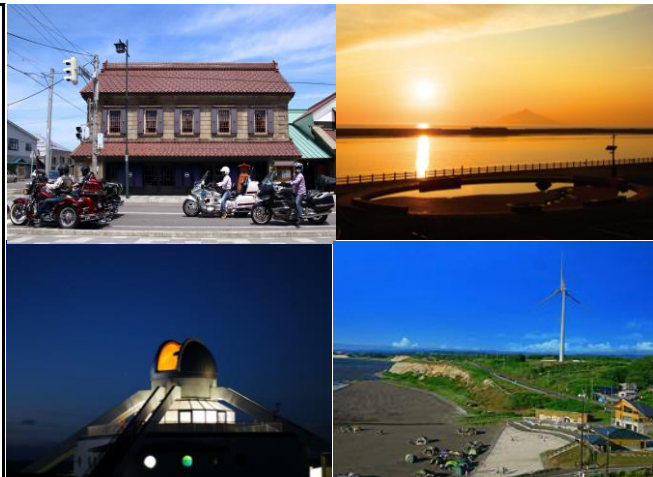
また、海水浴やフルーツ狩りの時期である夏期シーズンを中心に多くの観光客が訪れ、豊かな食やアウトドアスポーツなどを楽しんでいます。

### 全道観光圏観光入込客数（令和3年度）

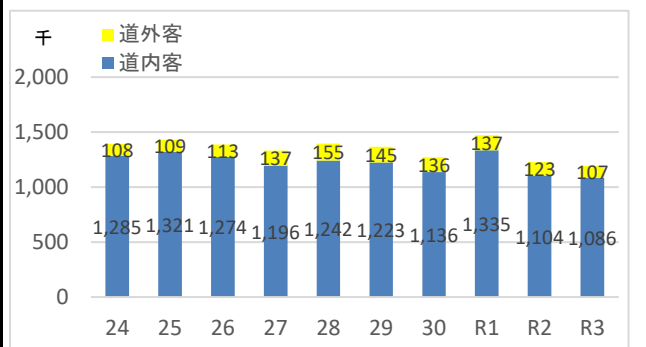


※( )内は前年度対比

(北海道経済部調べ)



### 管内主要観光地入込み数の推移



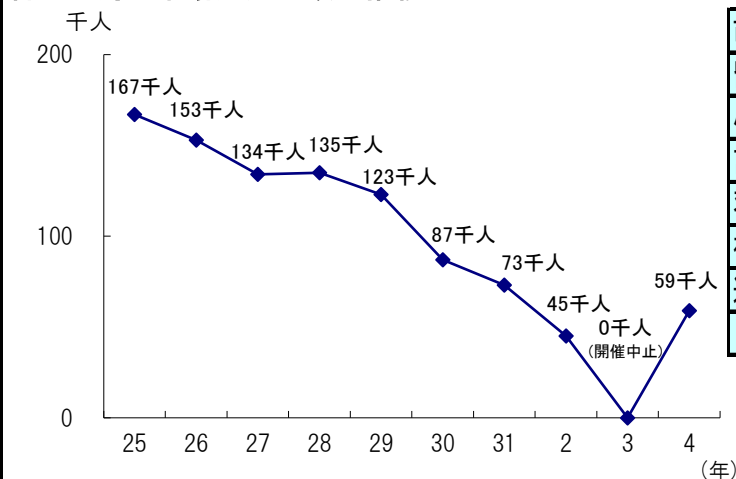
(年度)

(単位：千人)

区分	年度	24	25	26	27	28	29	30	R1	R2	R3
全体		1,392	1,430	1,388	1,333	1,397	1,368	1,272	1,472	1,228	1,192
道外客		108	109	113	137	155	145	136	137	123	107
道内客		1,285	1,321	1,274	1,196	1,242	1,223	1,136	1,335	1,104	1,086
日帰客		1,260	1,285	1,259	1,216	1,273	1,232	1,132	1,334	1,131	1,099
宿泊客		132	145	129	116	124	136	141	138	96	93

(北海道経済部調べ)

### 管内の海水浴場入込み数の推移



### 管内の海水浴場

市町村名	数	海水浴場名
留萌市	1	ゴールデンビーチるもい
小平町	2	臼谷海水浴場、おにしかツインビーチ
苫前町	1	とままえ夕陽ヶ丘ホワイトビーチ
羽幌町	1	はぼろサンセットビーチ
初山別村	1	豊岬海水浴場
遠別町	1	遠別町富士見海水浴場
合計	7	

※海開き：7月上旬～8月中旬

※令和2年度は留萌市、苫前町、遠別町のみ開設

※令和3年度は管内全て開設中止

(留萌振興局環境生活課調べ)

# イベント



小平町産業まつり (小平町)



エビ籠オーナー in 苫前 (苫前町)



ひらめ底建網オーナー in 遠別 (遠別町)



呑溝まつり (留萌市)



しょさんべつ岬まつり (初山別村)



鏡沼じじみまつり (天塩町)

留萌管内は全ての市町村が日本海に面しており、日本海の恵みにより発展してきた地域です。中でもニシン漁が盛んに行われ、その文化や歴史は今も各地に残り、かつての賑わいを現在に伝えていています。

また、南北に長い留萌管内は、北は酪農と漁業のマチ天塩町から、南は古き佳き時代の表情を残す増毛町まで、それぞれに違った表情や物語があり、それも留萌管内の魅力の1つとなっています。

また、夏の観光シーズンにはマチの特産品を活かしたイベントが各市町村で開催され、冬は寒さや積雪を逆手に取り積極的に楽しむとするイベントが行われています。

市町村名	主なイベント	開催月(予定)
増毛町	増毛春の味まつり	5月
	増毛町観光港まつり	7月
	増毛町秋の味まつり	9月
留萌市	暑寒別岳スキー場まつり	2月
	うまいよ！るもい市(いち)	6月~9月 数回
	日本海CUP争奪ビーチバレー留萌大会	7月
	るもい呑溝まつり	7月
	やん衆盆踊り	8月
小平町	るもい川まつり	8月
	萌っこ春待里	3月
	練番屋まつり	5月
	小平町産業まつり	8月
苫前町	古丹別緑ヶ丘公園桜まつり	5月
	北海道風車まつり	7月
	エビ籠オーナー in 苫前	7月
	北海道風あげ大会	2月
羽幌町	はぼろ花火大会	7月
	オロロンライン全道マラソン大会	7月
	サンセットビーチCUPビーチバレーボール大会	8月
	焼尻めん羊まつり	7月
	おるちゃんマラソン大会	10月
	オロロンウィンターフェスティバル	2月
初山別村	しょさんべつまつり	8月
	しょさんべつ岬まつり	8月
	しょさんべつ秋の味！感謝祭	9~10月頃
遠別町	富士見ヶ丘公園開き(山菜まつり)	5月
	ひらめ底建網オーナーin遠別	6月
	商工夏まつり	8月
	遠別農業まつり	8月
	遠別川夏まつり	8月
天塩町	仮装盆踊り大会	8月
	えんべつ冬まつり	2月
	鏡沼じじみまつり	7月
増毛町	てしお味まつり	9月

