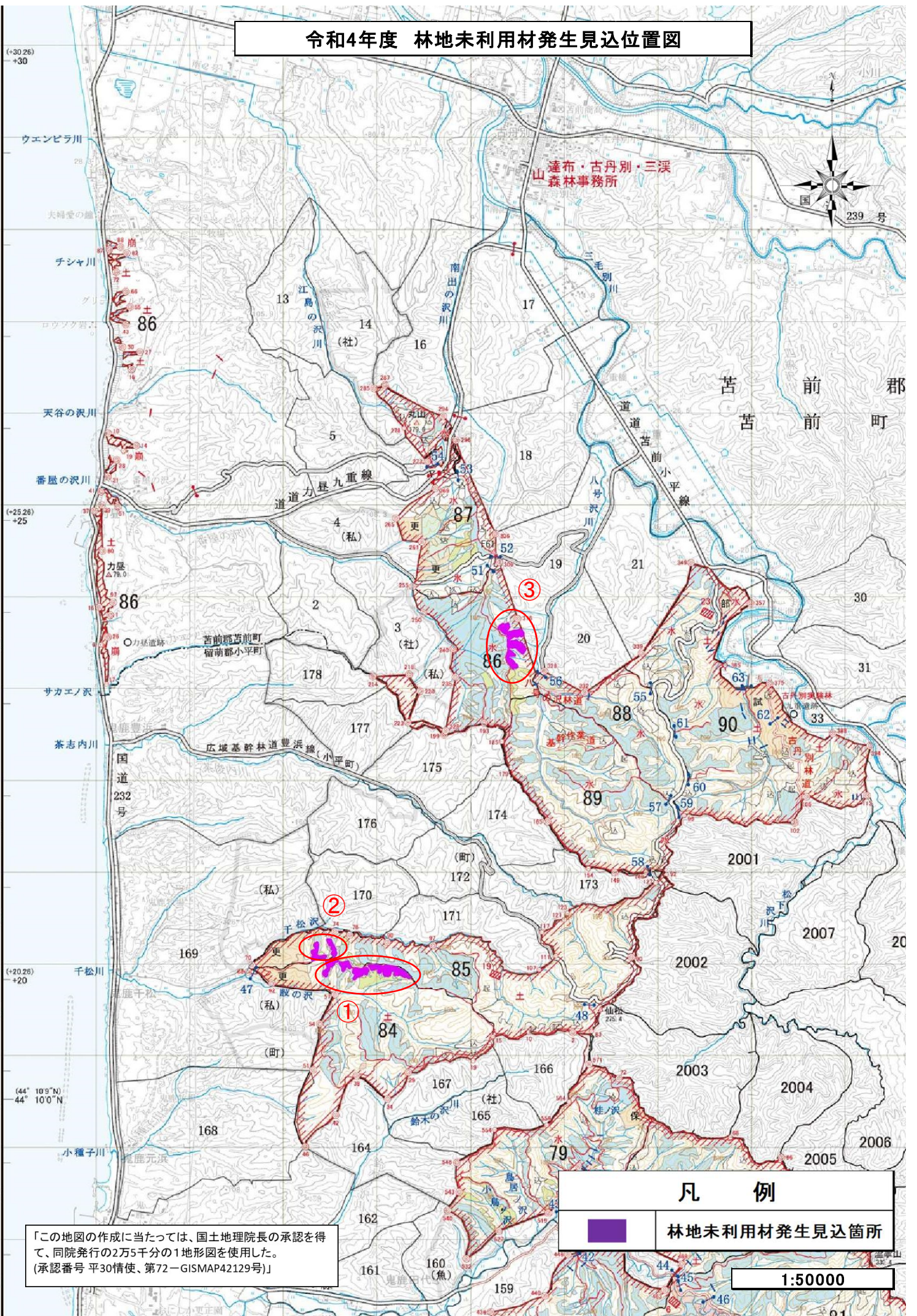



令和4年度 林地未利用材発生見込位置図

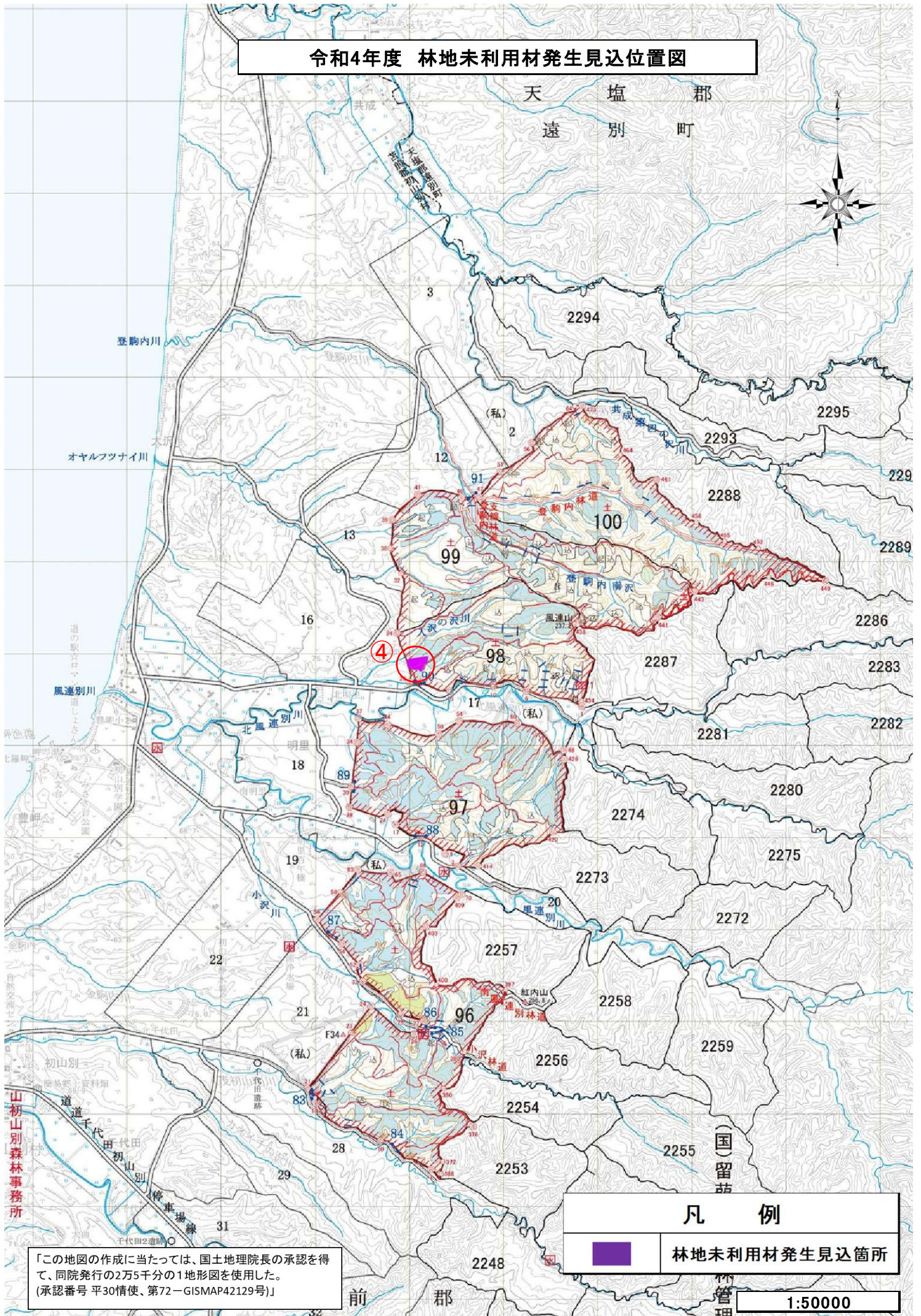


「この地図の作成に当たっては、国土地理院長の承認を得て、同院発行の2万5千分の1地形図を使用した。
(承認番号 平30情使、第72-GISMAP42129号)」


凡 例	
	林地未利用材発生見込箇所

1:50000

令和4年度 林地未利用材発生見込位置図



「この地図の作成に当たっては、国土地理院長の承認を得て、同院発行の2万5千分の1地形図を使用した。
(承認番号 平30情使、第72-GISMAP42129号)」

凡 例	
	林地未利用材発生見込箇所

1:50000