

令和3年（2021年）度留萌管内観光入込状況について

（留萌振興局商工労働観光課調べ）

1 令和3年度(通年)の概要

令和3年度（通年）の入込客数は、119万2,300人で、前年度と比較して3万5,200人の減、前年比97.1%となりました。

【主な要因】

アウトドア人気により、一部のキャンプ場で、昨年より利用者が増加しましたが、緊急事態宣言、まん延防止等重点措置の発出が続き、海水浴場の閉鎖や観光施設の休館が発生し、全体の入込客数は減少しました。

管内入込客数（市町村別）（単位）入込客数・対前年差→千人、対前年比・構成比→%

区分	R03	R02	対前年差	対前年比
留萌市	256.2	297.1	-40.9	86.2
増毛町	212.7	214.7	-2.0	99.1
小平町	114.0	126.6	-12.6	90.0
苫前町	80.5	96.8	-16.3	83.2
羽幌町	22.1	21.7	0.4	101.8
初山別村	47.8	51.8	-4.0	92.3
遠別町	122.8	100.4	22.4	122.3
天塩町	336.2	318.4	17.8	105.6
合計	1,192.3	1,227.5	-35.2	97.1
内道外客	106.8	123.1	-16.3	86.8
内道内客	1,085.5	1,104.4	-18.9	98.3
内日帰客	1,099.3	1,131.2	-31.9	97.2
内宿泊客	93.0	96.3	-3.3	96.6

管内入込客数（月別）

（単位：千人）

区分	4月	5月	6月	7月	8月	9月	上期計	
令和3年度	79.3	106.3	104.8	207.0	206.9	127.7	832.0	
令和2年度	44.0	56.6	89.5	243.6	256.7	167.2	857.6	
区分	10月	11月	12月	1月	2月	3月	下期計	年度計
令和3年度	111.8	68.8	51.0	38.7	36.6	53.4	360.3	1,192.3
令和2年度	120.2	73.3	45.0	37.0	37.8	56.6	369.9	1,227.5

2 令和3年度下期の概要

令和3年度下期の入込客数は36万300人で、前年同期と比較して9,600人の減、前年比97.4%となりました。

【主な要因】

新型コロナウイルスのワクチン接種が進み、年末の行動規制は緩和されたため、12月の入込客数は増加しましたが、1月から3月は天候が悪く、留萌市では積雪量が昨年の約1.7倍となり、公共交通機関の断続的な運休と1月下旬から3月まで続いたまん延防止等重点措置が影響し、下期の入込客数は減少しました。

市町村別観光入込客数及び増減理由（下期）

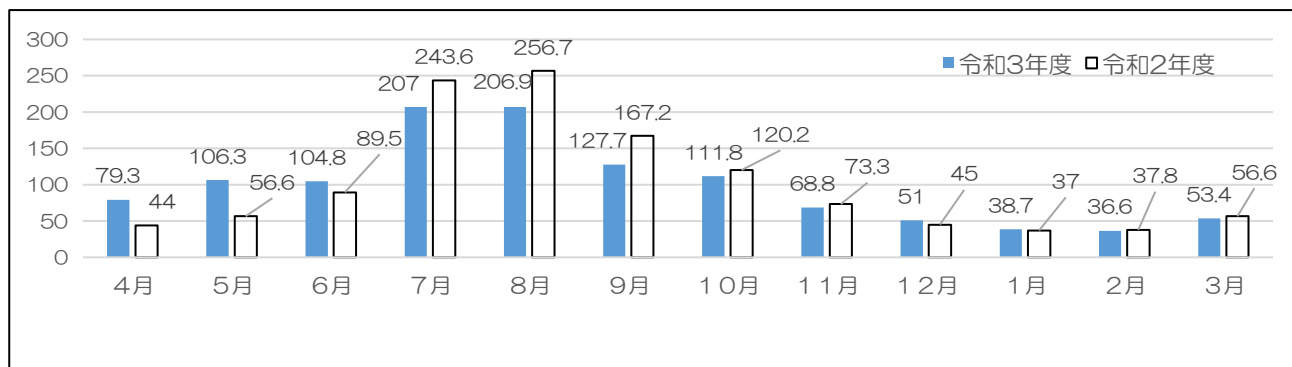
（単位）入込客数・対前年差→千人、対前年比→%

区分	R03下期	R02下期	対前年差	対前年比	増減理由
留萌市	62.7	68.1	-5.4	92.1	年度末にかけて感染防止対策措置は緩んだものの、観光客の感染への懸念は変わらなかったため、入込数は減少となった。
増毛町	49.7	48.4	1.3	102.7	下期においても、新型コロナウイルスの影響で日帰客が減少傾向にあるが、宿泊客においてはやや増加傾向にある。制限が緩和されてきている影響であると考えられる。
小平町	35.5	42.1	-6.6	84.3	新型コロナウイルス感染拡大の影響により、観光客が例年に比べ移動しにくい環境となっているため、入込は減っている。また、冬は昨年より悪天候な日が多かったため、入込は若干減った。
苫前町	32.3	38.6	-6.3	83.7	新型コロナウイルスによる年明けからのまん延防止等重点措置に伴い、温泉利用者や道の駅の利用者が減少した。
羽幌町	7.2	7.9	-0.7	91.1	新型コロナウイルスの影響によるまん延防止等重点措置のため2～3月の入込客数が大きく減少した。
初山別村	11.9	17.6	-5.7	67.6	温泉施設の村民割引を実施していた前年度と比較すると、利用客が大きく減少した。
遠別町	43.9	30.4	13.5	144.4	新型コロナウイルスのワクチン接種が進み、行動範囲拡大に繋がり、道の駅の利用者が増加したと考えられる。
天塩町	117.1	116.8	0.3	100.3	新型コロナウイルス感染緩和により、10～2月は前年より増加または同等。2月から3月下旬までまん延防止等重点措置が適用されたため、3月は前年より入込客数が減少した。
合計	360.3	369.9	-9.6	97.4	

3 観光入込客数の推移

管内入込客数（月別）

（単位：千人）



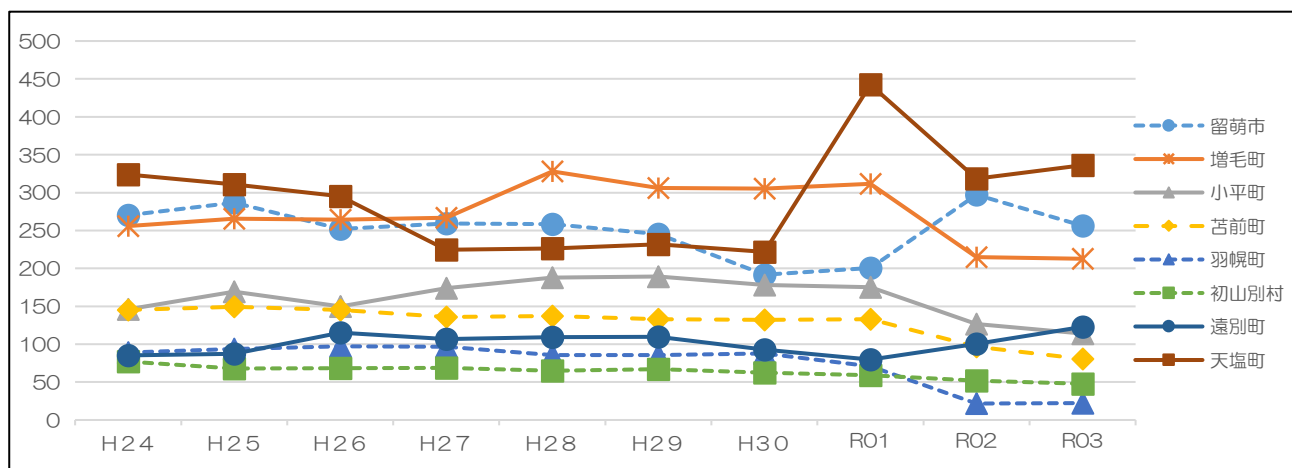
市町村別観光入込客数の推移（各年度）

（単位：入込客数→千人、前年比→%）

区分	H24	H25	H26	H27	H28	H29	H30	R01	R02	R03	前年比
留萌市	270.1	286.5	252.0	259.2	258.2	245.3	191.7	200.5	297.1	256.2	86.2
増毛町	256.0	265.7	264.5	267.0	328.0	306.3	305.3	311.6	214.7	212.7	99.1
小平町	146.1	169.4	150.0	174.0	187.7	189.3	178.2	175.1	126.6	114.0	90.0
苫前町	145.0	149.3	145.1	135.7	137.0	133.1	132.3	132.8	96.8	80.5	83.2
羽幌町	89.1	93.7	97.2	96.6	85.5	85.6	87.9	70.8	21.7	22.1	101.8
初山別村	77.0	67.7	68.4	68.9	64.8	67.1	62.2	59.2	51.8	47.8	92.3
遠別町	85.2	87.2	115.2	106.6	109.5	109.7	92.8	79.7	100.4	122.8	122.3
天塩町	323.7	310.6	295.3	224.6	226.2	231.8	221.8	442.4	318.4	336.2	105.6
合計	1,392.2	1,430.1	1,387.7	1,332.6	1,396.9	1,368.2	1,272.2	1,472.1	1,227.5	1,192.3	97.1
上期	1,119.3	1,154.7	1,104.5	1,078.0	1,113.3	1,106.9	1,007.9	1,155.3	857.6	832.0	97.0
下期	272.9	275.4	283.2	254.6	283.6	261.3	264.3	316.8	369.9	360.3	97.4

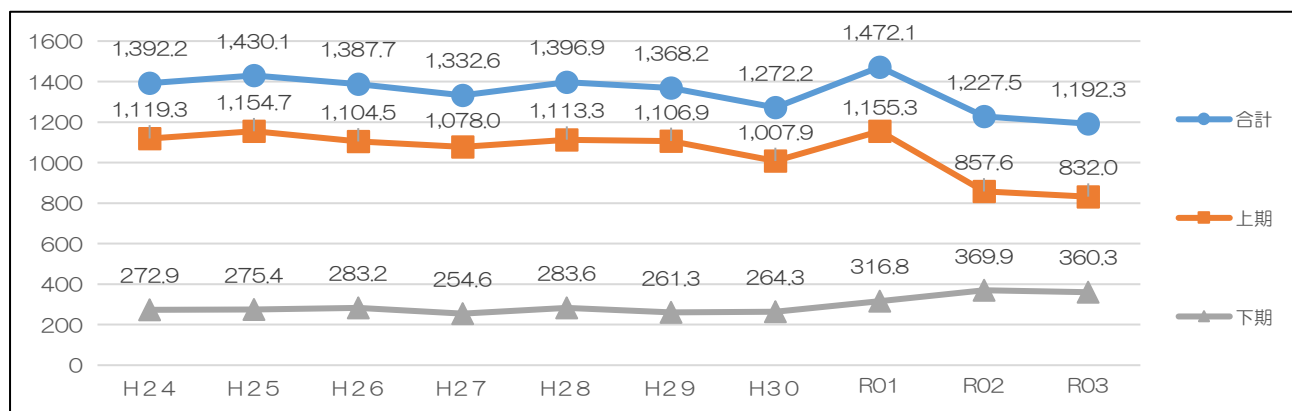
市町村別観光入込客数推移

（単位：千人）



留萌管内観光入込客数推移

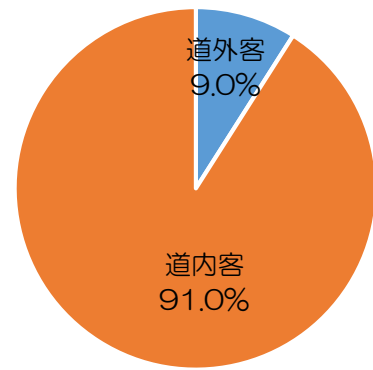
（単位：千人）



4 留萌管内道内客・道外客の内訳

(単位：千人)

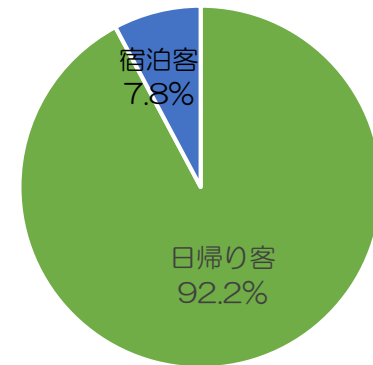
区分	R03年度 下期	構成比 (%)	R03年度 通期	構成比 (%)
入込総数	360.3	100.0	1,192.3	100.0
道外客	25.1	7.0	106.8	9.0
道内客	335.2	93.0	1,085.5	91.0



5 留萌管内日帰り客・宿泊客の内訳

(単位：千人)

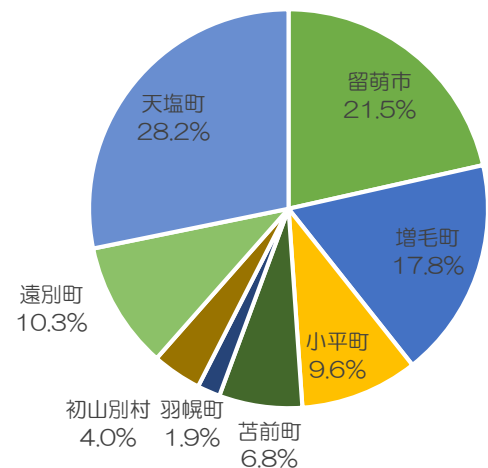
区分	R03年度 下期	構成比 (%)	R03年度 通期	構成比 (%)
入込総数	360.3	100.0	1,192.3	100.0
日帰り客	327.7	91.0	1,099.3	92.2
宿泊客	32.6	9.0	93.0	7.8



6 市町村観光入込客の内訳

(単位：千人)

区分	R03年度 下期	構成比 (%)	R03年度 通期	構成比 (%)
留萌市	62.7	17.4	256.2	21.5
増毛町	49.7	13.8	212.7	17.8
小平町	35.5	9.9	114.0	9.6
苫前町	32.3	9.0	80.5	6.8
羽幌町	7.2	2.0	22.1	1.9
初山別村	11.9	3.3	47.8	4.0
遠別町	43.9	12.2	122.8	10.3
天塩町	117.1	32.5	336.2	28.2
合計	360.3	100.0	1,192.3	100.0



7 主な調査地点

留萌市	ゴールデンビーチるもい、黄金岬海浜公園、礼受牧場、海のふるさと館 ほか
増毛町	國稀酒造、岩尾温泉あつたまーる、リバーサイドパーク、ましけマルシェ ほか
小平町	道の駅「おびら鯨番屋」、ゆったりかん、おにしかツインビーチ ほか
苫前町	とままえ温泉「ふわっと」、道の駅「風Wとままえ」、苫前町郷土資料館 ほか
羽幌町	はぼろサンセットビーチ、はぼろ温泉サンセットプラザ、天売島・焼尻島 ほか
初山別村	岬センター・Cosmic-inn、道の駅「☆ロマン街道しょさんべつ」 ほか
遠別町	道の駅「えんべつ富士見」、旭温泉、パークゴルフ場 ほか
天塩町	情報交流センター（道の駅）、鏡沼海浜公園、てしお温泉夕映 ほか

8 各市町村における主な観光地点の入込客数

(単位：千人)

市町村名	観光地点名	R03年度下期	R02年度下期	前年度比 (%)	R03年度通年	R02年度通年	前年度比 (%)
留萌市	黄金岬海浜公園	11.0	8.1	135.4	55.7	87.0	64.0
増毛町	國稀酒造	29.9	30.2	99.0	111.2	113.4	98.1
小平町	道の駅「おびら鯨番屋」	15.9	19.2	83.1	73.8	86.9	84.9
苫前町	とままえ温泉ふわっと	23.2	26.5	87.4	54.3	60.1	90.4
羽幌町	天売島・焼尻島	2.0	1.8	113.2	10.5	9.5	110.7
初山別村	しょさんべつ温泉「岬の湯」	6.6	15.1	43.7	24.9	29.4	84.7
遠別町	旭温泉	13.1	14.0	93.8	30.1	30.4	99.0
天塩町	情報交流センター(道の駅)	96.0	90.3	106.3	277.0	256.5	108.0

9 イベント、行事・祭事などの入込客数

(単位：千人)

名称	R03年度	R02年度	R01年度	前年度比 (%)
るもい呑涛まつり(留萌市)	中止	中止	13.6	-
増毛春の味まつり(増毛町)			43.0	-
鯨番屋まつり(小平町)			3.6	-
北海道風車まつり(苫前町)			7.0	-
はぼろ甘エビまつり(羽幌町)			28.0	-
しょさんべつ岬まつり(初山別村)			3.6	-
富士見ヶ丘公園開き山菜まつり(遠別町)			0.8	-
鏡沼しじみまつり(天塩町)			14.0	-

10 留萌管内における訪日外国人宿泊人数及び宿泊延べ数(令和3年度通年)

令和3年度の留萌管内における訪日外国人宿泊人数は85人で、前年と比較して48人の減、前年比63.9%となりました。また、延べ数については108人泊で、前年と比較して75泊の減、前年比59.0%となりました。

【R03年度訪日外国人宿泊人数(市町村別及び国別)】

(単位：人)

区分	中国	韓国	タイ	インド	フィリピン	ベトナム	アメリカ	その他	合計
留萌市	2	2	3	1	7	15	4	0	34
延べ数	3	2	3	3	17	25	4	0	57
増毛町	0	0	0	0	0	2	1	0	3
延べ数	0	0	0	0	0	2	1	0	3
小平町	0	0	0	0	0	0	0	0	0
延べ数	0	0	0	0	0	0	0	0	0
苫前町	0	0	0	0	0	0	0	0	0
延べ数	0	0	0	0	0	0	0	0	0
羽幌町	0	0	0	0	0	0	0	0	0
延べ数	0	0	0	0	0	0	0	0	0
初山別村	0	0	0	0	0	0	0	0	0
延べ数	0	0	0	0	0	0	0	0	0
遠別町	0	0	0	0	0	20	0	0	20
延べ数	0	0	0	0	0	20	0	0	20
天塩町	2	0	0	0	0	20	6	0	28
延べ数	2	0	0	0	0	20	6	0	28
合計	4	2	3	1	7	57	11	0	85
延べ数	5	2	3	3	17	67	11	0	108

【留萌管内訪日外国人宿泊人数の推移(国別)】

区分	中国	韓国	台湾	香港	タイ	ベトナム	ロシア	アメリカ	その他	合計
H26	31	17	8	23	0	0	50	5	40	174
延べ数	32	17	8	25	0	0	52	5	46	185
H27	77	60	127	18	1	0	87	15	31	416
延べ数	81	112	129	18	1	0	282	21	41	685
H28	91	39	108	77	6	4	35	10	91	461
延べ数	185	82	132	83	9	12	68	10	154	735
H29	419	41	138	57	21	5	1	42	105	829
延べ数	589	48	163	58	49	7	1	112	235	1,262
H30	258	97	232	127	60	19	6	38	220	1,057
延べ数	312	111	258	132	99	21	7	38	403	1,381
R01	251	65	232	106	41	8	2	34	208	947
延べ数	268	85	257	108	41	8	11	39	319	1,136
R02	15	4	3	5	1	44	2	2	57	133
延べ数	16	4	3	5	1	67	2	2	83	183
R03	4	2	0	0	3	57	0	11	8	85
延べ数	5	2	0	0	3	67	0	11	20	108

資料

(別紙1)

令和3年(2021年)度観光入込客数 市町村別・月別 (上期)

(単位:千人)

市町村	区分	4月	5月	6月	7月	8月	9月	上期計	前年度	前年同期比
留萌市	入込総数	19.4	24.2	25.9	52.0	50.1	21.9	193.5	229.0	84.5
	内道外客	0.5	0.7	0.8	1.6	1.5	0.7	5.8	6.9	84.1
	内道内客	18.9	23.5	25.1	50.4	48.6	21.2	187.7	222.1	84.5
	内日帰客	18.7	23.3	24.7	50.8	48.6	21.2	187.3	222.7	84.1
	内宿泊客	0.7	0.9	1.2	1.2	1.5	0.7	6.2	6.3	98.4
	宿泊客延数	1.0	1.3	1.9	2.4	2.7	2.7	12.0	9.0	133.3
増毛町	入込総数	11.3	17.3	17.9	44.7	41.1	30.7	163.0	166.3	98.0
	内道外客	0.5	0.9	0.9	3.2	2.9	1.9	10.3	10.6	97.2
	内道内客	10.8	16.4	17.0	41.5	38.2	28.8	152.7	155.7	98.1
	内日帰客	11.1	16.7	17.1	42.5	39.3	29.3	156.0	158.1	98.7
	内宿泊客	0.2	0.6	0.8	2.2	1.8	1.4	7.0	8.2	85.4
	宿泊客延数	0.2	0.6	0.8	2.2	1.8	1.4	7.0	8.2	85.4
小平町	入込総数	7.1	9.8	10.9	19.9	18.9	11.9	78.5	84.5	92.9
	内道外客	2.2	3.7	4.5	8.5	8.2	4.9	32.0	38.2	83.8
	内道内客	4.9	6.1	6.4	11.4	10.7	7.0	46.5	46.3	100.4
	内日帰客	7.0	9.7	10.7	19.3	18.4	11.5	76.6	82.4	93.0
	内宿泊客	0.1	0.1	0.2	0.6	0.5	0.4	1.9	2.1	90.5
	宿泊客延数	0.2	0.2	0.4	0.8	0.7	0.6	2.9	2.6	111.5
苫前町	入込総数	4.8	6.1	5.8	11.6	12.6	7.3	48.2	58.2	82.8
	内道外客	0.3	0.5	0.4	1.1	2.9	0.6	5.8	6.8	85.3
	内道内客	4.5	5.6	5.4	10.5	9.7	6.7	42.4	51.4	82.5
	内日帰客	4.0	5.2	4.7	10.3	11.2	6.1	41.5	45.2	91.8
	内宿泊客	0.8	0.9	1.1	1.3	1.4	1.2	6.7	13.0	51.5
	宿泊客延数	0.8	0.9	1.1	1.3	1.4	1.2	6.7	13.0	51.5
羽幌町	入込総数	1.2	1.6	2.2	3.8	3.9	2.2	14.9	13.8	108.0
	内道外客	0.1	0.3	0.6	0.7	0.7	0.4	2.8	2.0	140.0
	内道内客	1.1	1.3	1.6	3.1	3.2	1.8	12.1	11.8	102.5
	内日帰客	0.3	0.4	0.6	1.2	1.1	0.5	4.1	3.7	110.8
	内宿泊客	0.9	1.2	1.6	2.6	2.8	1.7	10.8	10.1	106.9
	宿泊客延数	0.9	1.3	1.8	2.9	3.1	1.8	11.8	11.0	107.3
初山別村	入込総数	2.2	2.8	3.2	10.6	11.5	5.6	35.9	34.2	105.0
	内道外客	0.4	0.4	0.5	1.7	1.9	0.9	5.8	5.5	105.5
	内道内客	1.8	2.4	2.7	8.9	9.6	4.7	30.1	28.7	104.9
	内日帰客	2.0	2.5	2.6	7.5	7.8	4.0	26.4	25.8	102.3
	内宿泊客	0.2	0.3	0.6	3.1	3.7	1.6	9.5	8.4	113.1
	宿泊客延数	0.2	0.3	0.6	3.1	3.7	1.6	9.5	8.4	113.1
遠別町	入込総数	10.3	11.5	9.8	17.2	17.8	12.3	78.9	70.0	112.7
	内道外客	2.1	2.3	2.0	3.4	3.6	2.5	15.9	14.1	112.8
	内道内客	8.2	9.2	7.8	13.8	14.2	9.8	63.0	55.9	112.7
	内日帰客	10.0	11.3	9.5	16.8	17.4	12.0	77.0	67.8	113.6
	内宿泊客	0.3	0.2	0.3	0.4	0.4	0.3	1.9	2.2	86.4
	宿泊客延数	0.6	0.5	0.7	1.0	0.9	0.8	4.5	5.1	88.2
天塩町	入込総数	23.0	33.0	29.1	47.2	51.0	35.8	219.1	201.6	108.7
	内道外客	0.3	0.3	0.4	0.9	1.0	0.4	3.3	2.1	157.1
	内道内客	22.7	32.7	28.7	46.3	50.0	35.4	215.8	199.5	108.2
	内日帰客	21.7	31.2	26.7	43.1	46.7	33.3	202.7	186.8	108.5
	内宿泊客	1.3	1.8	2.4	4.1	4.3	2.5	16.4	14.8	110.8
	宿泊客延数	1.3	1.8	2.4	4.1	4.3	2.5	16.4	14.8	110.8
合計	入込総数	79.3	106.3	104.8	207.0	206.9	127.7	832.0	857.6	97.0
	内道外客	6.4	9.1	10.1	21.1	22.7	12.3	81.7	86.2	94.8
	内道内客	72.9	97.2	94.7	185.9	184.2	115.4	750.3	771.4	97.3
	内日帰客	74.8	100.3	96.6	191.5	190.5	117.9	771.6	792.5	97.4
	内宿泊客	4.5	6.0	8.2	15.5	16.4	9.8	60.4	65.1	92.8
	宿泊客延数	5.2	6.9	9.7	17.8	18.6	12.6	70.8	72.1	98.2

資料

(別紙2)

令和3年(2021年)度観光入込客数 市町村別・月別 (下期)

(単位:千人)

市町村	区分	10月	11月	12月	1月	2月	3月	下期計	前年度	前年同期比
留萌市	入込総数	24.5	10.7	8.2	5.6	4.8	8.9	62.7	68.1	92.1
	内道外客	0.7	0.3	0.2	0.2	0.1	0.3	1.8	2.0	90.0
	内道内客	23.8	10.4	8.0	5.4	4.7	8.6	60.9	66.1	92.1
	内日帰客	23.3	9.9	7.7	5.1	4.3	8.2	58.5	62.7	93.3
	内宿泊客	1.2	0.8	0.5	0.5	0.5	0.7	4.2	5.4	77.8
	宿泊客延数	2.5	1.7	1.3	1.6	1.4	1.5	10.0	8.8	113.6
増毛町	入込総数	18.3	8.5	5.7	5.9	5.6	5.7	49.7	48.4	102.7
	内道外客	0.3	0.1	0.0	0.0	0.0	0.0	0.4	0.4	100.0
	内道内客	18.0	8.4	5.7	5.9	5.6	5.7	49.3	48.0	102.7
	内日帰客	17.5	8.0	5.1	5.3	4.9	5.3	46.1	46.7	98.7
	内宿泊客	0.8	0.5	0.6	0.6	0.7	0.4	3.6	1.7	211.8
	宿泊客延数	0.8	0.5	0.6	0.6	0.7	0.4	3.6	1.7	211.8
小平町	入込総数	11.0	7.6	5.2	3.4	3.0	5.3	35.5	42.1	84.3
	内道外客	3.5	2.1	1.0	0.6	0.4	1.1	8.7	10.6	82.1
	内道内客	7.5	5.5	4.2	2.8	2.6	4.2	26.8	31.5	85.1
	内日帰客	10.7	7.3	5.0	3.2	2.7	5.1	34.0	40.9	83.1
	内宿泊客	0.3	0.3	0.2	0.2	0.3	0.2	1.5	1.2	125.0
	宿泊客延数	0.5	0.3	0.3	0.4	0.3	0.3	2.1	1.5	140.0
苫前町	入込総数	7.8	6.2	5.5	4.1	3.8	4.9	32.3	38.6	83.7
	内道外客	0.5	0.3	0.3	0.2	0.2	0.2	1.7	1.9	89.5
	内道内客	7.3	5.9	5.2	3.9	3.6	4.7	30.6	36.7	83.4
	内日帰客	6.6	5.1	4.7	3.5	3.1	4.3	27.3	33.8	80.8
	内宿泊客	1.2	1.1	0.8	0.6	0.7	0.6	5.0	4.8	104.2
	宿泊客延数	1.2	1.1	0.8	0.6	0.7	0.6	5.0	4.8	104.2
羽幌町	入込総数	1.8	1.2	1.4	1.1	0.7	1.0	7.2	7.9	91.1
	内道外客	0.3	0.1	0.1	0.1	0.0	0.2	0.8	0.6	133.3
	内道内客	1.5	1.1	1.3	1.0	0.7	0.8	6.4	7.3	87.7
	内日帰客	0.3	0.3	0.3	0.3	0.1	0.2	1.5	1.4	107.1
	内宿泊客	1.5	0.9	1.1	0.8	0.6	0.8	5.7	6.5	87.7
	宿泊客延数	1.5	1.0	1.1	0.8	0.6	0.8	5.8	6.6	87.9
初山別村	入込総数	3.3	2.3	1.7	1.3	1.3	2.0	11.9	17.6	67.6
	内道外客	0.5	0.4	0.3	0.2	0.2	0.3	1.9	14.8	12.8
	内道内客	2.8	1.9	1.4	1.1	1.1	1.7	10.0	2.8	357.1
	内日帰客	2.8	1.9	1.4	1.0	1.1	1.8	10.0	15.5	64.5
	内宿泊客	0.5	0.4	0.3	0.3	0.2	0.2	1.9	2.1	90.5
	宿泊客延数	0.5	0.4	0.3	0.3	0.2	0.2	1.9	2.1	90.5
遠別町	入込総数	10.9	8.1	5.3	4.0	5.3	10.3	43.9	30.4	144.4
	内道外客	2.2	1.6	1.1	0.8	1.1	2.1	8.9	6.0	148.3
	内道内客	8.7	6.5	4.2	3.2	4.2	8.2	35.0	24.4	143.4
	内日帰客	10.5	7.8	5.1	3.9	5.1	10.1	42.5	28.8	147.6
	内宿泊客	0.4	0.3	0.2	0.1	0.2	0.2	1.4	1.6	87.5
	宿泊客延数	1.1	0.8	0.7	0.6	0.5	0.3	4.0	4.6	87.0
天塩町	入込総数	34.2	24.2	18.0	13.3	12.1	15.3	117.1	116.8	100.3
	内道外客	0.3	0.2	0.1	0.1	0.1	0.1	0.9	0.6	150.0
	内道内客	33.9	24.0	17.9	13.2	12.0	15.2	116.2	116.2	100.0
	内日帰客	31.7	22.1	16.4	12.2	11.1	14.3	107.8	108.9	99.0
	内宿泊客	2.5	2.1	1.6	1.1	1.0	1.0	9.3	7.9	117.7
	宿泊客延数	2.5	2.1	1.6	1.1	1.0	1.0	9.3	7.9	117.7
合計	入込総数	111.8	68.8	51.0	38.7	36.6	53.4	360.3	369.9	97.4
	内道外客	8.3	5.1	3.1	2.2	2.1	4.3	25.1	36.9	68.0
	内道内客	103.5	63.7	47.9	36.5	34.5	49.1	335.2	333.0	100.7
	内日帰客	103.4	62.4	45.7	34.5	32.4	49.3	327.7	338.7	96.8
	内宿泊客	8.4	6.4	5.3	4.2	4.2	4.1	32.6	31.2	104.5
	宿泊客延数	10.6	7.9	6.7	6.0	5.4	5.1	41.7	38.0	109.7

資料
令和3年（2021年）度観光入込客数 市町村別

（別紙3）

（単位：千人）

市町村	区分	上期計	下期計	年度計	前年度	前年同期比
留萌市	入込総数	193.5	62.7	256.2	297.1	86.2%
	内道外客	5.8	1.8	7.6	8.9	85.4%
	内道内客	187.7	60.9	248.6	288.2	86.3%
	内日帰客	187.3	58.5	245.8	285.4	86.1%
	内宿泊客	6.2	4.2	10.4	11.7	88.9%
	宿泊客延数	12.0	10.0	22.0	17.8	123.6%
増毛町	入込総数	163.0	49.7	212.7	214.7	99.1%
	内道外客	10.3	0.4	10.7	11.0	97.3%
	内道内客	152.7	49.3	202.0	203.7	99.2%
	内日帰客	156.0	46.1	202.1	204.8	98.7%
	内宿泊客	7.0	3.6	10.6	9.9	107.1%
	宿泊客延数	7.0	3.6	10.6	9.9	107.1%
小平町	入込総数	78.5	35.5	114.0	126.6	90.0%
	内道外客	32.0	8.7	40.7	48.8	83.4%
	内道内客	46.5	26.8	73.3	77.8	94.2%
	内日帰客	76.6	34.0	110.6	123.3	89.7%
	内宿泊客	1.9	1.5	3.4	3.3	103.0%
	宿泊客延数	2.9	2.1	5.0	4.1	122.0%
苫前町	入込総数	48.2	32.3	80.5	96.8	83.2%
	内道外客	5.8	1.7	7.5	8.7	86.2%
	内道内客	42.4	30.6	73.0	88.1	82.9%
	内日帰客	41.5	27.3	68.8	79.0	87.1%
	内宿泊客	6.7	5.0	11.7	17.8	65.7%
	宿泊客延数	6.7	5.0	11.7	17.8	65.7%
羽幌町	入込総数	14.9	7.2	22.1	21.7	101.8%
	内道外客	2.8	0.8	3.6	2.6	138.5%
	内道内客	12.1	6.4	18.5	19.1	96.9%
	内日帰客	4.1	1.5	5.6	5.1	109.8%
	内宿泊客	10.8	5.7	16.5	16.6	99.4%
	宿泊客延数	11.8	5.8	17.6	17.6	100.0%
初山別村	入込総数	35.9	11.9	47.8	51.8	92.3%
	内道外客	5.8	1.9	7.7	20.3	37.9%
	内道内客	30.1	10.0	40.1	31.5	127.3%
	内日帰客	26.4	10.0	36.4	41.3	88.1%
	内宿泊客	9.5	1.9	11.4	10.5	108.6%
	宿泊客延数	9.5	1.9	11.4	10.5	108.6%
遠別町	入込総数	78.9	43.9	122.8	100.4	122.3%
	内道外客	15.9	8.9	24.8	20.1	123.4%
	内道内客	63.0	35.0	98.0	80.3	122.0%
	内日帰客	77.0	42.5	119.5	96.6	123.7%
	内宿泊客	1.9	1.4	3.3	3.8	86.8%
	宿泊客延数	4.5	4.0	8.5	9.7	87.6%
天塩町	入込総数	219.1	117.1	336.2	318.4	105.6%
	内道外客	3.3	0.9	4.2	2.7	155.6%
	内道内客	215.8	116.2	332.0	315.7	105.2%
	内日帰客	202.7	107.8	310.5	295.7	105.0%
	内宿泊客	16.4	9.3	25.7	22.7	113.2%
	宿泊客延数	16.4	9.3	25.7	22.7	113.2%
合計	入込総数	832.0	360.3	1,192.3	1,227.5	97.1%
	内道外客	81.7	25.1	106.8	123.1	86.8%
	内道内客	750.3	335.2	1,085.5	1,104.4	98.3%
	内日帰客	771.6	327.7	1,099.3	1,131.2	97.2%
	内宿泊客	60.4	32.6	93.0	96.3	96.6%
	宿泊客延数	70.8	41.7	112.5	110.1	102.2%