

# 留萌管内で実施している藻場造成の概要

## 囲い礁

キタムラサキウニを対象とした餌料藻場及びソイ類稚魚の生育場の造成を目的とする。

改良前



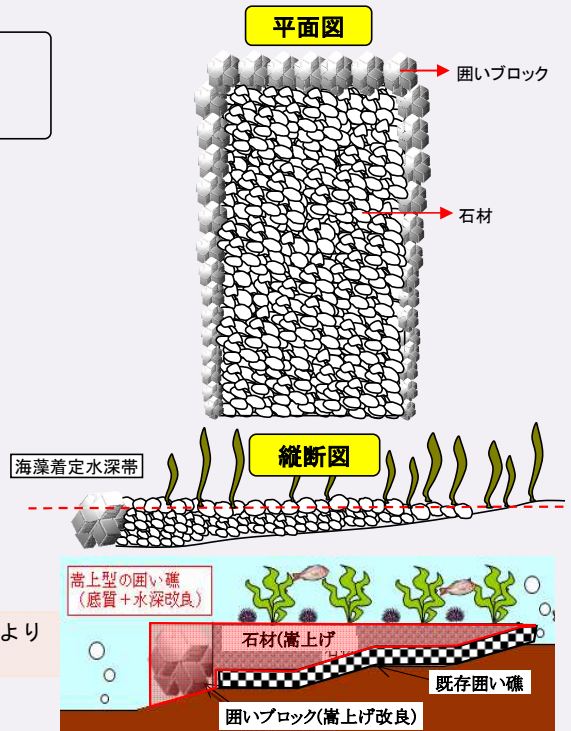
海藻繁茂水深が変化し、海藻の繁茂が不足している

施設設置後



海藻繁茂水深へ嵩上げ改良

嵩上げタイプの囲い礁を設置することにより海藻着生適正水深帯に着生面を創出する



## ハタハタ産卵藻場

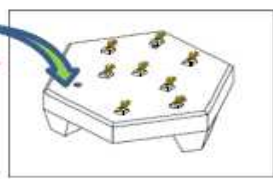
ハタハタを対象とした産卵藻場の造成を目的とする。  
(ハタハタの産卵に適したフシスジモク群落が形成される基質の設置)

フシスジモク幼体



モアシスホルダー

取付け

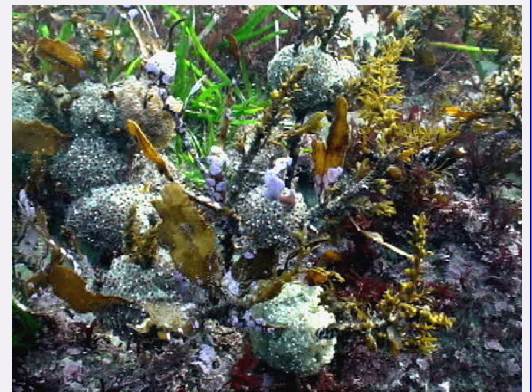


アルガベース I 型

既存の産卵場周囲に設置する。



ハタハタ



産卵回帰

