

平成26年度上期留萌管内観光入込状況について

(留萌振興局商工労働観光課調べ)

1 平成26年度上期概要

平成26年度上期の観光入込客総数は110万4千5百人で、前年度同期比95.7%と減少しています。

主な減少要因は、夏季の天候不順、イベント時の悪天候によるものと考えられます。

管内入込客数 (単位：千人)

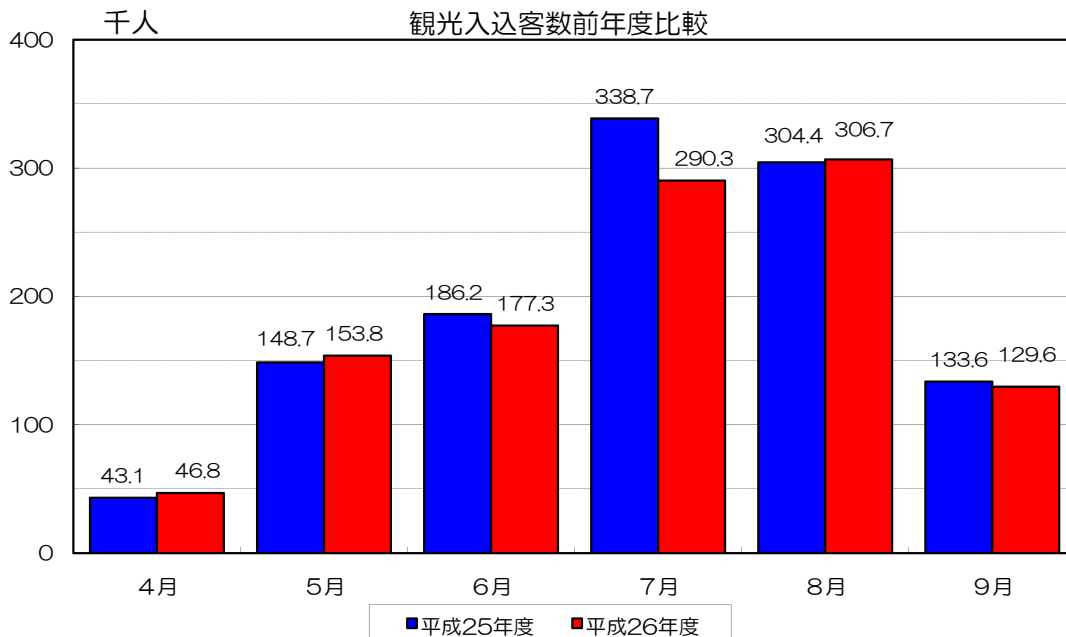
区分	上期			
	H26	H25	対前年比	構成比
入込総数	1,104.5	1,154.7	95.7	100.0
道外客	96.5	93.5	103.2	8.7
道内客	1,008.0	1,061.2	95.0	91.3
日帰客	1,008.5	1,042.7	96.7	91.3
宿泊客	96.0	112.0	85.7	8.7

市町村別観光入込客数及び増減理由

区分	H26上期	H25上期	対前年比(%)	増減理由
留萌市	229.3	263.7	87.0	吞涛まつりの悪天候による中止、週末に悪天候の日が続いたことなど
増毛町	216.5	217.8	99.4	国道231号の防災工事等による微減
小平町	122.1	143.4	85.1	天候不良による海水浴客の減
苫前町	75.4	81.5	92.5	暴風雨の災害による通行止め、冷夏等による減少
羽幌町	88.5	84.8	104.4	はぼろ甘エビまつりの入込客増、離島への観光客数の維持
初山別村	50.0	49.7	100.6	キャンプ場の増、しょさんべつ温泉みさきの湯の伸び悩み
遠別町	82.3	73.3	112.3	道の駅の利用者増による増加
天塩町	240.4	240.5	100.0	道の駅、てしお温泉夕映の入込数の減

(単位：千人)

	4月	5月	6月	7月	8月	9月	上期計
平成25年度	43.1	148.7	186.2	338.7	304.4	133.6	1,154.7
平成26年度	46.8	153.8	177.3	290.3	306.7	129.6	1,104.5

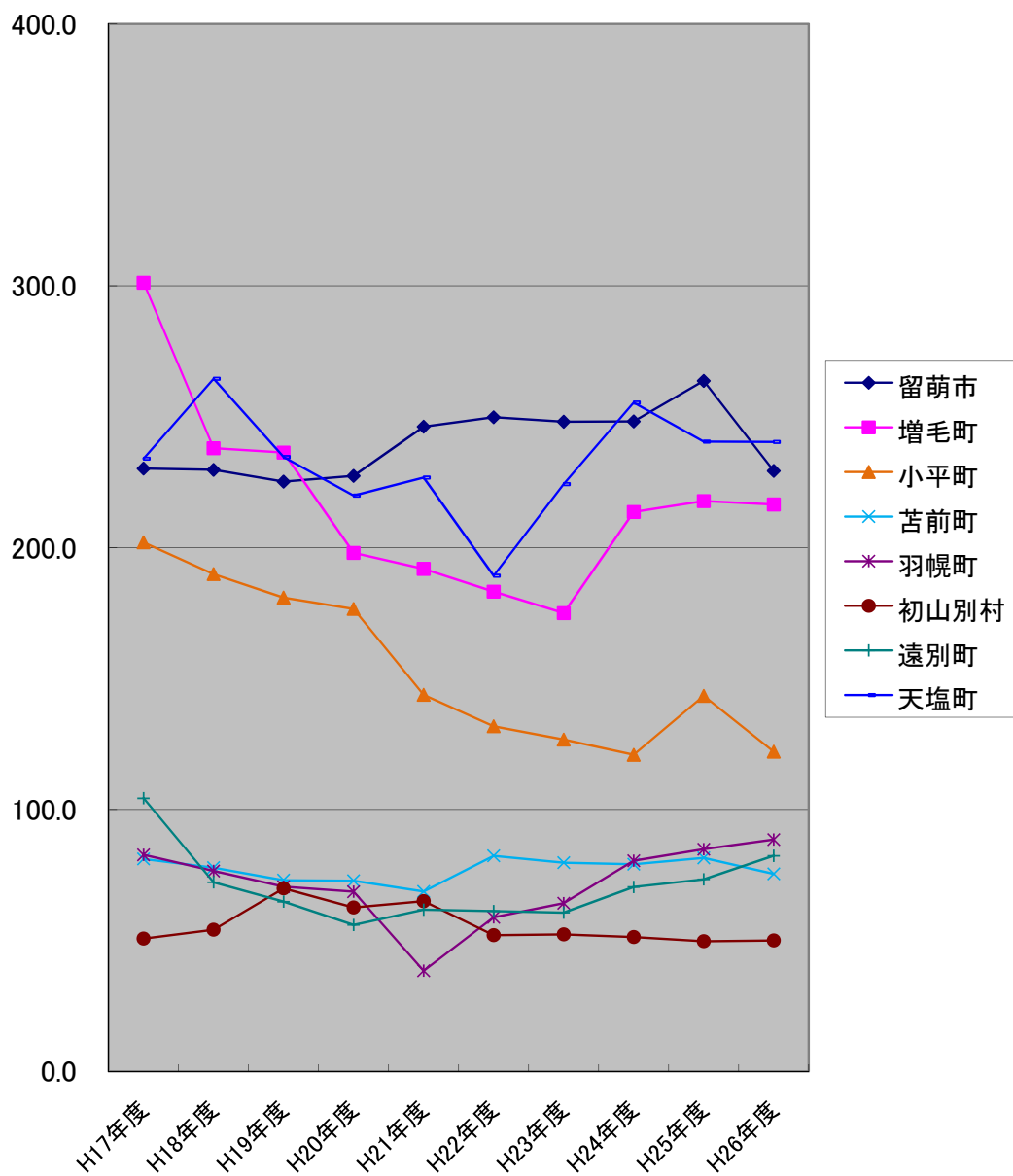


2 観光入込客数の推移（各年度）

（1）観光入込客数（各年度）

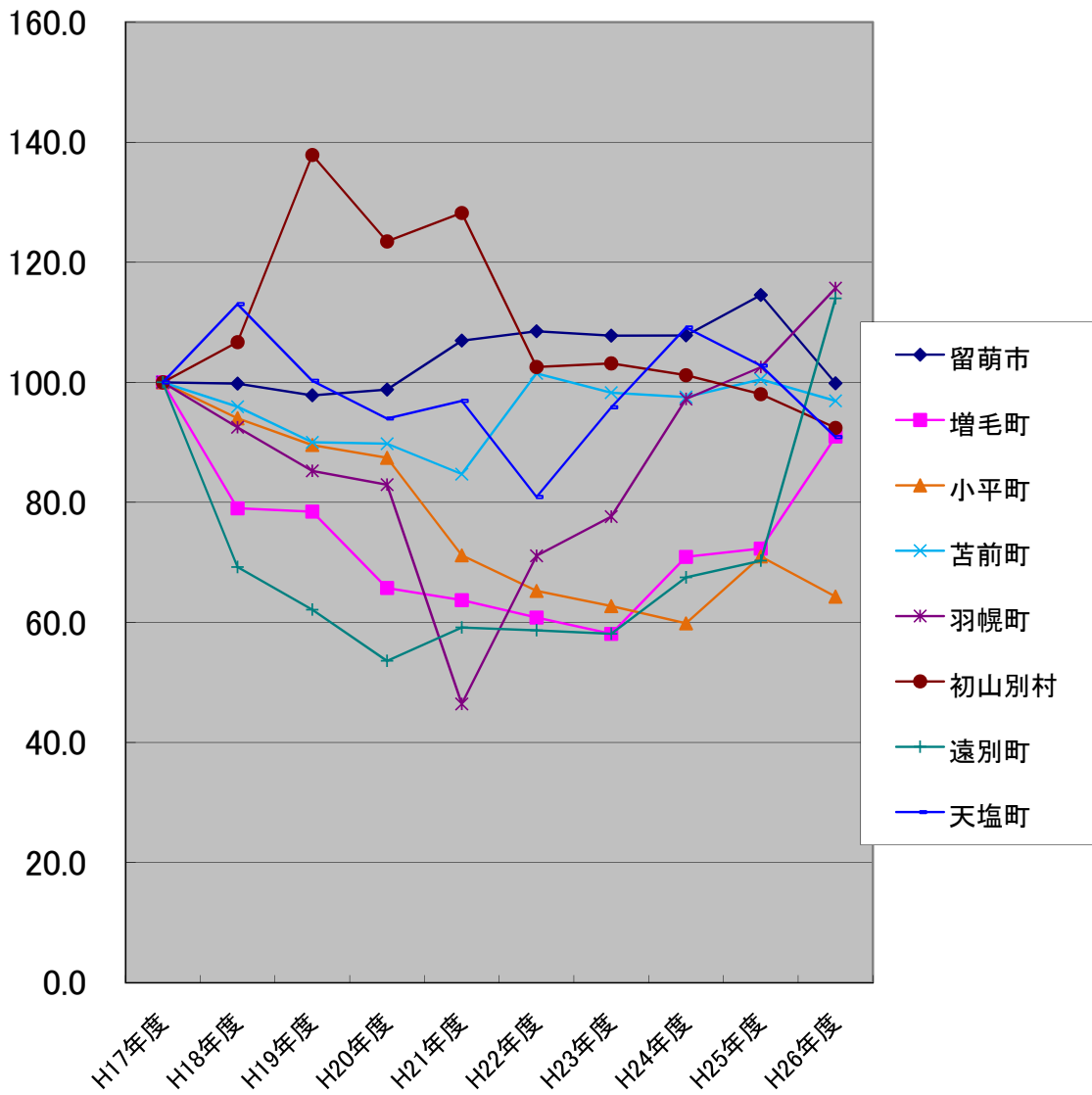
（単位：千人）

区分	H17年度	H18年度	H19年度	H20年度	H21年度	H22年度	H23年度	H24年度	H25年度	H26年度
留萌市	230.2	229.7	225.2	227.4	246.2	249.8	248.1	248.2	263.7	229.3
増毛町	301.2	238.0	236.3	198.0	191.9	183.2	175.0	213.6	217.8	216.5
小平町	202.0	189.9	180.9	176.6	143.8	131.8	126.7	120.9	143.4	122.1
苫前町	81.1	77.8	73.0	72.8	68.7	82.3	79.7	79.1	81.5	75.4
羽幌町	82.7	76.5	70.5	68.6	38.4	58.8	64.2	80.4	84.8	88.5
初山別村	50.7	54.1	69.9	62.6	65.0	52.0	52.3	51.3	49.7	50.0
遠別町	104.3	72.2	64.8	55.9	61.7	61.2	60.6	70.4	73.3	82.3
天塩町	234.0	264.5	234.6	219.9	226.8	189.3	224.3	255.4	240.5	240.4
合計	1,286.2	1,202.7	1,155.2	1,081.8	1,042.5	1,008.4	1,030.9	1,119.3	1,154.7	1,104.5



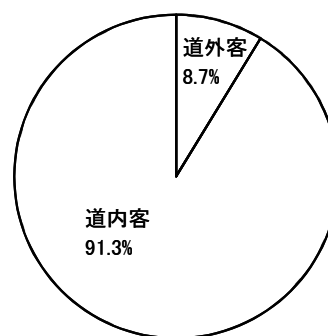
(2) 平成17年度を100とした場合の数値

区 分	H17年度	H18年度	H19年度	H20年度	H21年度	H22年度	H23年度	H24年度	H25年度	H26年度
留萌市	100.0	99.8	97.8	98.8	107.0	108.5	107.8	107.8	114.6	99.8
増毛町	100.0	79.0	78.5	65.7	63.7	60.8	58.1	70.9	72.3	91.0
小平町	100.0	94.0	89.6	87.4	71.2	65.3	62.7	59.9	71.0	64.3
苫前町	100.0	95.9	90.0	89.8	84.7	101.5	98.3	97.5	100.5	96.9
羽幌町	100.0	92.5	85.2	83.0	46.4	71.1	77.6	97.2	102.5	115.7
初山別村	100.0	106.7	137.9	123.5	128.2	102.6	103.2	101.2	98.0	92.4
遠別町	100.0	69.2	62.1	53.6	59.2	58.7	58.1	67.5	70.3	114.0
天塩町	100.0	113.0	100.3	94.0	96.9	80.9	95.9	109.2	102.8	90.9
合 計	100.0	93.5	89.8	84.1	81.1	78.4	80.2	87.0	89.8	91.8



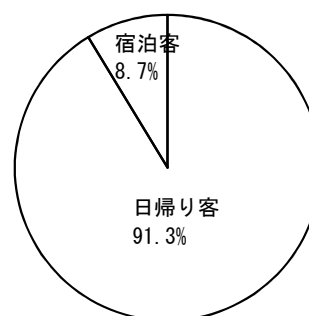
3 留萌管内道内客・道外客の内訳

区分	26年度上期	構成比 (%)
入込客総数	1,104.5	100.0%
道外客	96.5	8.7%
道内客	1,008.0	91.3%



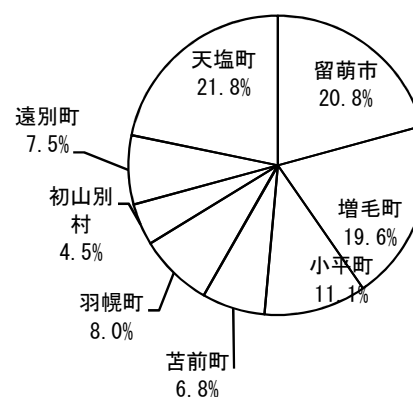
4 留萌管内日帰り客・宿泊客の内訳

区分	26年度上期	構成比 (%)
入込客総数	1,104.5	100.0%
日帰り客	1,008.5	91.3%
宿泊客	96.0	8.7%



5 市町村別観光入込客の内訳

区分	26年度上期	構成比 (%)
留萌市	229.3	20.8%
増毛町	216.5	19.6%
小平町	122.1	11.1%
苫前町	75.4	6.8%
羽幌町	88.5	8.0%
初山別村	50.0	4.5%
遠別町	82.3	7.5%
天塩町	240.4	21.8%
合計	1,104.5	100.0%



6 平成26年度観光入込客数 市町村別・月別

(別紙1)

単位：千人

市町村	区分	4月	5月	6月	7月	8月	9月	上期計	前年	前年同期比
留萌市	入込総数	5.6	19.9	25.2	72.0	87.2	19.4	229.3	263.7	87.0
	内道外客	0.2	0.6	0.8	2.2	2.6	0.6	7.0	7.8	89.7
	内道内客	5.4	19.3	24.4	69.8	84.6	18.8	222.3	255.9	86.9
	内日帰客	5.1	19.0	23.9	70.0	85.7	18.1	221.8	252.9	87.7
	内宿泊客	0.5	0.9	1.3	2.0	1.5	1.3	7.5	10.8	69.4
	宿泊客延数	1.0	1.4	2.1	2.8	2.8	2.3	12.4	13.4	92.5
増毛町	入込総数	11.4	63.8	22.7	40.8	40.9	36.9	216.5	217.8	99.4
	内道外客	0.5	3.2	1.3	3.2	3.2	2.5	13.9	13.9	100.0
	内道内客	10.9	60.6	21.4	37.6	37.7	34.4	202.6	203.9	99.4
	内日帰客	11.0	62.8	21.8	38.1	36.4	35.4	205.5	204.9	100.3
	内宿泊客	0.4	1.0	0.9	2.7	4.5	1.5	11.0	12.9	85.3
	宿泊客延数	0.4	1.0	0.9	2.7	4.5	1.5	11.0	12.9	85.3
小平町	入込総数	6.0	10.1	11.6	36.2	49.2	9.0	122.1	143.4	85.1
	内道外客	1.6	3.6	4.3	6.4	6.6	3.0	25.5	32.4	78.7
	内道内客	4.4	6.5	7.3	29.8	42.6	6.0	96.6	111.0	87.0
	内日帰客	5.8	9.8	11.1	33.1	45.2	8.5	113.5	131.0	86.6
	内宿泊客	0.2	0.3	0.5	3.1	4.0	0.5	8.6	12.4	69.4
	宿泊客延数	0.3	0.4	0.7	3.6	4.7	0.7	10.4	17.9	58.1
苫前町	入込総数	5.0	8.3	9.6	20.4	23.4	8.7	75.4	81.5	92.5
	内道外客	0.4	0.6	0.9	1.7	2.2	1.0	6.8	6.7	101.5
	内道内客	4.6	7.7	8.7	18.7	21.2	7.7	68.6	74.8	91.7
	内日帰客	4.3	7.4	8.4	17.9	19.3	7.4	64.7	69.6	93.0
	内宿泊客	0.7	0.9	1.2	2.5	4.1	1.3	10.7	11.9	89.9
	宿泊客延数	0.7	1.0	1.2	2.6	4.2	1.3	11.0	12.3	89.4
羽幌町	入込総数	1.3	2.8	47.0	17.5	17.0	2.9	88.5	84.8	104.4
	内道外客	0.1	0.6	1.7	1.2	1.0	0.4	5.0	5.1	98.0
	内道内客	1.2	2.2	45.3	16.3	16.0	2.5	83.5	79.7	104.8
	内日帰客	0.3	0.7	43.3	3.2	3.1	0.7	51.3	48.0	106.9
	内宿泊客	1.0	2.1	3.7	14.3	13.9	2.2	37.2	36.8	101.1
	宿泊客延数	1.2	2.5	4.3	20.1	19.4	2.4	49.9	49.1	101.6
初山別村	入込総数	3.6	5.7	6.2	9.6	18.7	6.2	50.0	49.7	100.6
	内道外客	0.6	0.9	1.0	1.5	3.0	1.0	8.0	8.0	100.0
	内道内客	3.0	4.8	5.2	8.1	15.7	5.2	42.0	41.7	100.7
	内日帰客	3.4	5.2	5.5	8.2	16.3	5.5	44.1	43.6	101.1
	内宿泊客	0.2	0.5	0.7	1.4	2.4	0.7	5.9	6.1	96.7
	宿泊客延数	0.2	0.5	0.7	1.4	2.4	0.7	5.9	6.1	96.7
遠別町	入込総数	4.3	12.4	13.9	16.6	23.5	11.6	82.3	73.3	112.3
	内道外客	0.9	2.5	2.8	3.3	4.7	2.3	16.5	14.7	112.2
	内道内客	3.4	9.9	11.1	13.3	18.8	9.3	65.8	58.6	112.3
	内日帰客	3.9	12.0	13.4	15.5	22.5	11.0	78.3	70.1	111.7
	内宿泊客	0.4	0.4	0.5	1.1	1.0	0.6	4.0	3.2	125.0
	宿泊客延数	0.4	0.5	0.8	1.1	1.0	1.1	4.9	5.7	86.0
天塩町	入込総数	9.6	30.8	41.1	77.2	46.8	34.9	240.4	240.5	100.0
	内道外客	0.9	0.1	0.7	3.9	4.7	3.5	13.8	4.9	281.6
	内道内客	8.7	30.7	40.4	73.3	42.1	31.4	226.6	235.6	96.2
	内日帰客	8.6	29.4	39.2	74.9	44.5	32.7	229.3	222.6	103.0
	内宿泊客	1.0	1.4	1.9	2.3	2.3	2.2	11.1	17.9	62.0
	宿泊客延数	1.0	1.4	1.9	2.3	2.3	2.2	11.1	17.9	62.0
合計	入込総数	46.8	153.8	177.3	290.3	306.7	129.6	1,104.5	1,154.7	95.7
	内道外客	5.2	12.1	13.5	23.4	28.0	14.3	96.5	93.5	103.2
	内道内客	41.6	141.7	163.8	266.9	278.7	115.3	1,008.0	1,061.2	95.0
	内日帰客	42.4	146.3	166.6	260.9	273.0	119.3	1,008.5	1,042.7	96.7
	内宿泊客	4.4	7.5	10.7	29.4	33.7	10.3	96.0	112.0	85.7
	宿泊客延数	5.2	8.7	12.6	36.6	41.3	12.2	116.6	135.3	86.2