

平成20年度（下期）留萌管内主要観光地入込状況について

（留萌支庁商工労働観光課調べ）

1 平成20年度下期概要

平成20年度下期の観光入込客総数は29万2千6百人で、前年度同期比99.3%と微減している。

市町村別では、増毛町、苫前町、初山別村が増加しているが、留萌市、小平町、羽幌町、遠別町、天塩町、幌延町は減少している。

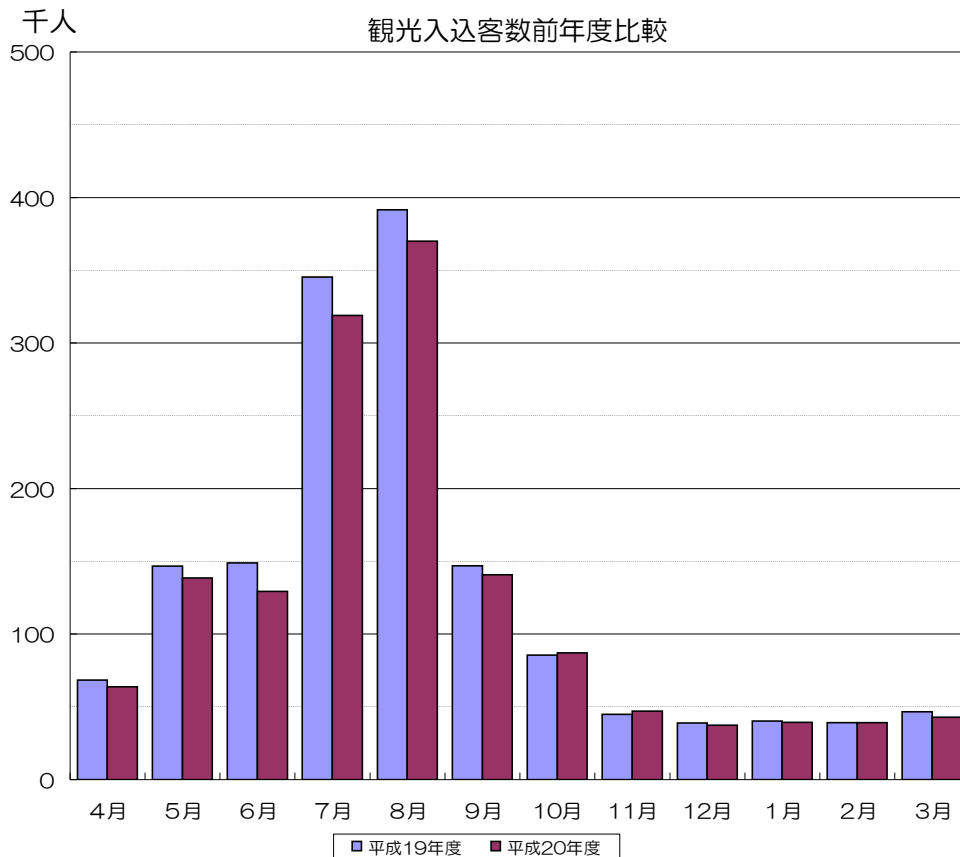
増毛町は、5月にオープンした「オーベルジュましけ」及び「暑寒別岳スキー場」の入込数増加などが町全体の入込数に影響した。苫前町は、今年度から「道の駅風Wとままえ」入込数を計上することとしたため、町全体の入込数が大幅に増加しているが、「道の駅風Wとままえ」を除いた場合には、「北海道風あげ大会」入込数減少などのため、昨年度より減少している。初山別村は、地物水産物を使用した料理の発表・PRなどが入込数の増加につながった。

また、留萌市、羽幌町、天塩町は、ガソリン価格高騰や経済不況の影響により入込数が減少したものと推測される。小平町は、「ゆったりかん」の入込数減少及び「望洋台スキー場」の営業期間の短縮が町全体の入込数に影響した。遠別町は、「旭温泉」の入込数減少が町全体の入込数に影響した。幌延町は、「ビジターセンター、パンケ沼園地」の入込数減少が町全体の入込数に影響した。

平成20年度上期・下期合計の観光入込客数は、145万3千5百人で前年度比94.3%、上期の入込数減少の影響により、年度全体においても前年度より減少となった。

（単位：千人）

	4月	5月	6月	7月	8月	9月	上期計	
平成19年度	68.2	146.6	148.8	345.1	391.4	147	#####	
平成20年度	63.7	138.5	129.3	318.8	369.9	140.7	#####	
	10月	11月	12月	1月	2月	3月	下期計	年度計
	85.4	44.7	38.8	40.2	39.1	46.5	294.7	1,541.8
	87.1	47.1	37.3	39.3	39.0	42.8	292.6	1,453.5

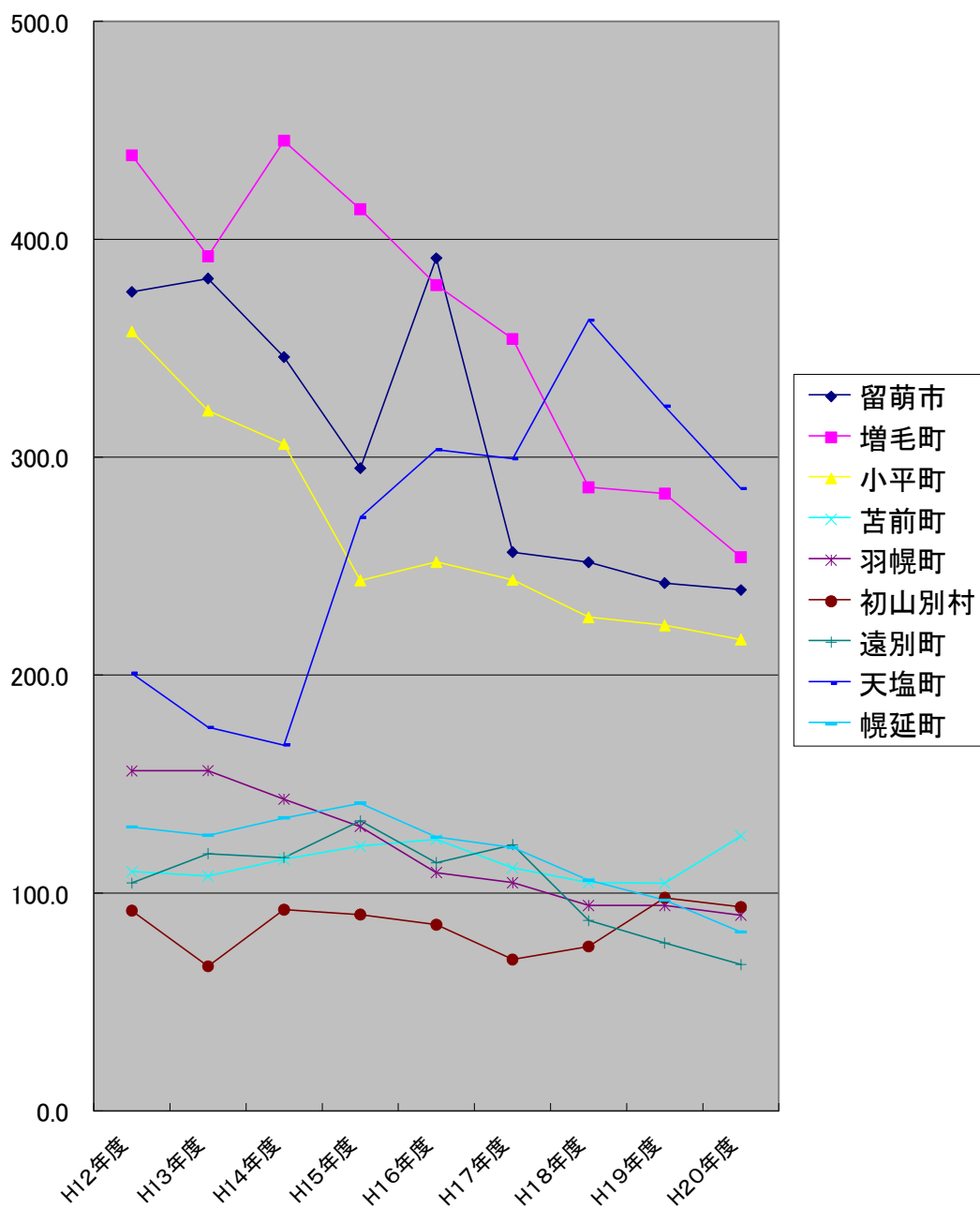


2 観光入込客数の推移（各年度）

（1）観光入込客数（各年度）

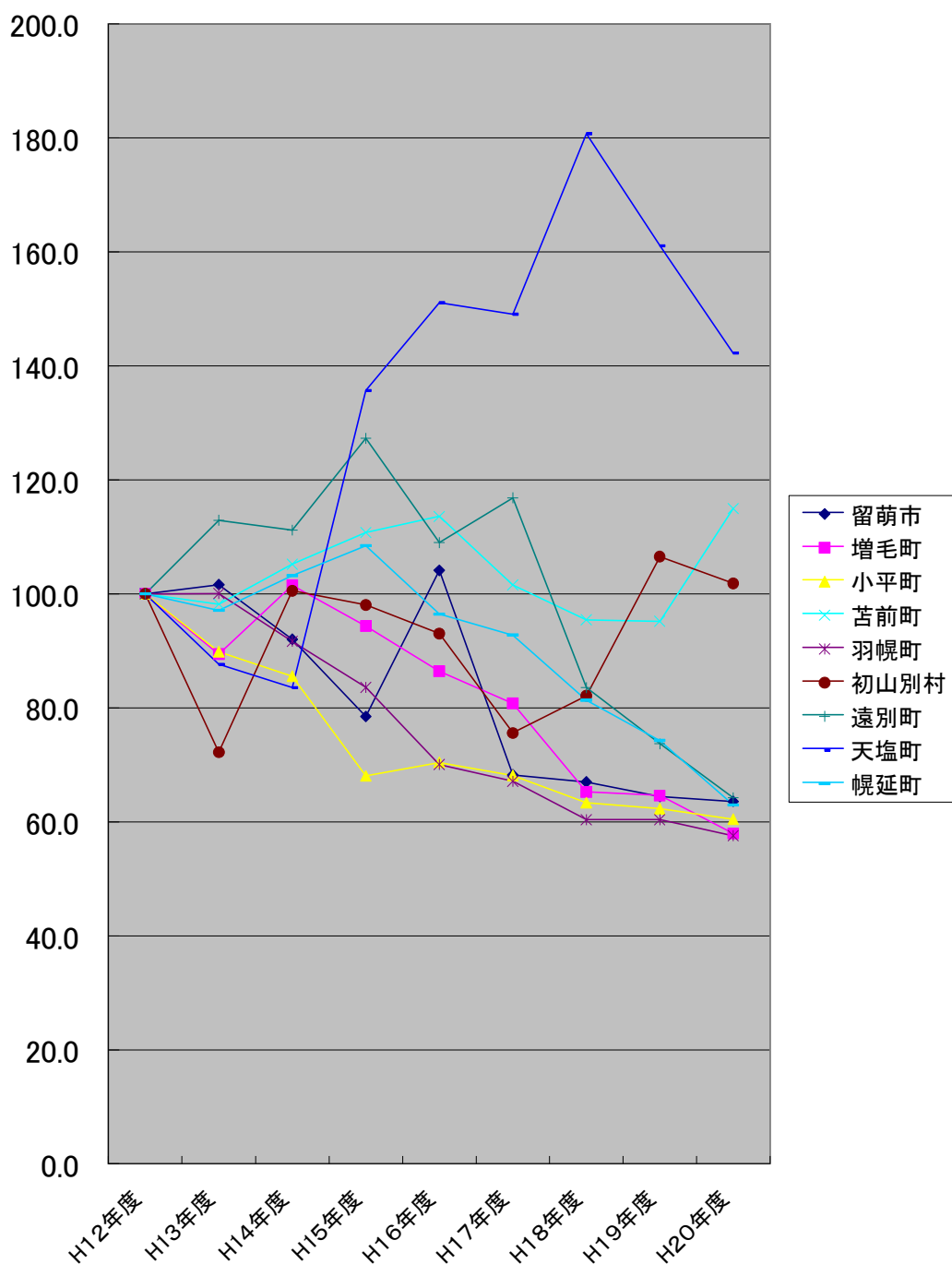
（単位：千人）

区 分	H12年度	H13年度	H14年度	H15年度	H16年度	H17年度	H18年度	H19年度	H20年度
留萌市	375.8	381.9	345.9	294.9	391.3	256.4	251.8	242.2	239.0
増毛町	438.5	392.2	445.2	413.8	379.0	354.2	286.2	283.3	254.1
小平町	357.6	321.3	306.0	243.4	251.9	243.7	226.6	222.8	216.3
苫前町	109.7	107.7	115.4	121.5	124.6	111.4	104.7	104.4	126.1
羽幌町	156.0	156.1	143.0	130.4	109.3	104.7	94.2	94.2	89.8
初山別村	91.8	66.3	92.3	90.0	85.4	69.4	75.4	97.8	93.5
遠別町	104.5	118.0	116.2	133.0	113.9	122.1	87.3	77.0	67.1
天塩町	200.8	176.0	167.8	272.4	303.4	299.3	362.9	323.4	285.6
幌延町	130.2	126.4	134.4	141.2	125.6	120.8	105.9	96.7	82.0
合 計	1964.9	1845.9	1866.2	1840.6	1884.4	1682.0	1595.0	1541.8	1453.5



(2) 平成12年度を100とした場合の数値

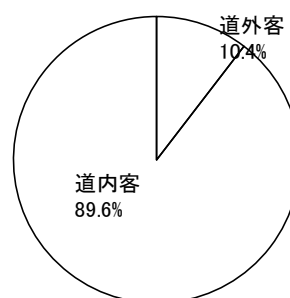
区 分	H12年度	H13年度	H14年度	H15年度	H16年度	H17年度	H18年度	H19年度	H20年度
留萌市	100.0	101.6	92.0	78.5	104.1	68.2	67.0	64.5	63.6
増毛町	100.0	89.4	101.5	94.4	86.4	80.8	65.3	64.6	58.0
小平町	100.0	89.8	85.6	68.1	70.4	68.1	63.4	62.3	60.5
苫前町	100.0	98.2	105.2	110.8	113.6	101.5	95.4	95.2	115.0
羽幌町	100.0	100.1	91.7	83.6	70.1	67.1	60.4	60.4	57.6
初山別村	100.0	72.2	100.5	98.0	93.0	75.6	82.1	106.5	101.9
遠別町	100.0	112.9	111.2	127.3	109.0	116.8	83.5	73.7	64.2
天塩町	100.0	87.6	83.6	135.7	151.1	149.1	180.7	161.1	142.2
幌延町	100.0	97.1	103.2	108.4	96.5	92.8	81.3	74.3	63.0
合 計	100.0	93.9	95.0	93.7	95.9	85.6	81.2	78.5	74.0



3 留萌管内道内容・道外客の内訳

(単位：千人)

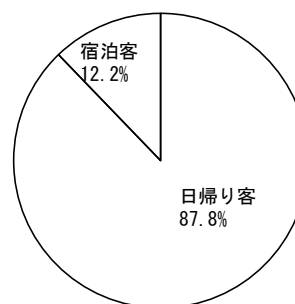
区分	20年度 下期	構成比 (%)	20年度 計	構成比 (%)
入込客総数	292.6	100.0	1453.5	100.0
道外客	23.0	7.9	151.6	10.4
道内客	269.6	92.1	1301.9	89.6



4 留萌管内日帰り客・宿泊客の内訳

(単位：千人)

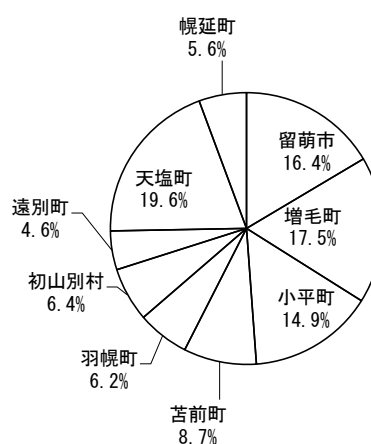
区分	20年度 下期	構成比 (%)	20年度 計	構成比 (%)
入込客総数	292.6	100.0	1453.5	100.0
日帰り客	257.6	88.0	1275.9	87.8
宿泊客	35.0	12.0	177.6	12.2



5 市町村別観光入込客の内訳

(単位：千人)

区分	20年度 下期	構成比 (%)	20年度 計	構成比 (%)
留萌市	11.6	4.0	239.0	16.4
増毛町	56.1	19.2	254.1	17.5
小平町	39.7	13.6	216.3	14.9
苫前町	53.3	18.2	126.1	8.7
羽幌町	21.2	7.2	89.8	6.2
初山別村	30.9	10.6	93.5	6.4
遠別町	11.2	3.8	67.1	4.6
天塩町	65.7	22.5	285.6	19.6
幌延町	2.9	1.0	82.0	5.6
合計	292.6	100.0	1453.5	100.0



6 平成20年度月別観光客入込状況

(単位：千人)

	留萌市	増毛町	小平町	苫前町	羽幌町	初山別村	遠別町	天塩町	幌延町	合計
4月	9.4	12.8	10.9	3.9	2.4	4.1	4.6	13.7	1.9	63.7
5月	22.0	43.6	17.0	5.2	4.3	8.1	8.3	25.6	4.4	138.5
6月	21.6	20.8	17.3	5.4	5.9	6.9	7.8	29.6	14.0	129.3
7月	59.8	41.3	51.2	23.9	30.3	10.8	11.5	74.8	15.2	318.8
8月	96.4	44.4	65.7	27.7	21.2	25.4	15.0	43.2	30.9	369.9
9月	18.2	35.1	14.5	6.7	4.5	7.3	8.7	33.0	12.7	140.7
上期	227.4	198.0	176.6	72.8	68.6	62.6	55.9	219.9	79.1	1160.9
10月	3.7	19.4	10.9	11.3	5.0	7.1	2.3	26.2	1.2	87.1
11月	0.7	8.1	6.8	9.3	3.8	5.0	1.4	11.6	0.4	47.1
12月	4.9	5.6	3.8	7.0	2.7	4.1	1.2	7.4	0.6	37.3
1月	0.8	6.9	6.1	8.4	3.2	5.1	2.0	6.5	0.3	39.3
2月	0.7	7.2	6.5	9.0	2.9	4.1	2.0	6.4	0.2	39.0
3月	0.8	8.9	5.6	8.3	3.6	5.5	2.3	7.6	0.2	42.8
下期	11.6	56.1	39.7	53.3	21.2	30.9	11.2	65.7	2.9	292.6
年間	239.0	254.1	216.3	126.1	89.8	93.5	67.1	285.6	82.0	1453.5

7 年度別年間観光客入込状況

(単位：千人、増減率：% 小数点第2位を四捨五入)

	年度別	入込み数	道内・道外別		日帰り・宿泊別		宿泊客延数
			道外観光客	道内観光客	日帰り客	宿泊客数	
留萌市	平成18年度	251.8	7.6	244.2	233.6	18.2	18.2
	平成19年度	242.2	7.8	234.4	227.4	14.8	14.8
	平成20年度	239.0	7.4	231.6	223.7	15.3	15.3
	増減率	△ 1.3	△ 5.1	△ 1.2	△ 1.6	3.4	3.4
増毛町	平成18年度	286.2	3.3	282.9	268.6	17.6	17.6
	平成19年度	283.3	13.5	269.8	267.7	15.6	15.6
	平成20年度	254.1	11.6	242.5	236.7	17.4	17.4
	増減率	△ 10.3	△ 14.1	△ 10.1	△ 11.6	11.5	11.5
小平町	平成18年度	226.6	42.6	184.0	206.9	19.7	22.6
	平成19年度	222.8	46.3	176.5	198.2	24.6	29.2
	平成20年度	216.3	41.3	175.0	192.2	24.1	28.2
	増減率	△ 2.9	△ 10.8	△ 0.8	△ 3.0	△ 2.0	△ 3.4
苫前町	平成18年度	104.7	9.3	95.4	90.4	14.3	18.9
	平成19年度	104.4	7.4	97.0	91.7	12.7	17.6
	平成20年度	126.1	10.1	116.0	108.0	18.1	19.6
	増減率	20.8	36.5	19.6	17.8	42.5	11.4
羽幌町	平成18年度	94.2	3.0	91.2	44.7	49.5	66.2
	平成19年度	94.2	4.5	89.7	44.0	50.2	54.0
	平成20年度	89.8	4.4	85.4	42.9	46.9	58.3
	増減率	△ 4.7	△ 2.2	△ 4.8	△ 2.5	△ 6.6	8.0
初山別村	平成18年度	75.4	18.0	57.4	66.1	9.3	9.3
	平成19年度	97.8	23.2	74.6	88.4	9.4	9.4
	平成20年度	93.5	25.4	68.1	83.0	10.5	10.5
	増減率	△ 4.4	9.5	△ 8.7	△ 6.1	11.7	11.7
遠別町	平成18年度	87.3	11.6	75.7	79.4	7.9	11.7
	平成19年度	77.0	11.8	65.2	70.1	6.9	10.9
	平成20年度	67.1	9.0	58.1	60.8	6.3	9.4
	増減率	△ 12.9	△ 23.7	△ 10.9	△ 13.3	△ 8.7	△ 13.8
天塩町	平成18年度	362.9	13.1	349.8	343.3	19.6	24.6
	平成19年度	323.4	13.4	310.0	296.6	26.8	28.6
	平成20年度	285.6	3.5	282.1	264.7	20.9	21.1
	増減率	△ 11.7	△ 73.9	△ 9.0	△ 10.8	△ 22.0	△ 26.2
幌延町	平成18年度	105.9	50.2	55.7	84.5	21.4	21.4
	平成19年度	96.7	45.4	51.3	75.7	21.0	21.0
	平成20年度	82.0	38.9	43.1	63.9	18.1	18.1
	増減率	△ 15.2	△ 14.3	△ 16.0	△ 15.6	△ 13.8	△ 13.8
合計	平成18年度	1595.0	158.7	1436.3	1417.5	177.5	210.5
	平成19年度	1541.8	173.3	1368.5	1359.8	182.0	201.1
	平成20年度	1453.5	151.6	1301.9	1275.9	177.6	197.9
	増減率	△ 5.7	△ 12.5	△ 4.9	△ 6.2	△ 2.4	△ 1.6