

# 平成21年度（上期）留萌管内主要観光地入込状況について

（留萌支庁商工労働観光課調べ）

## 1 平成21年度上期概要

平成21年度上期の観光入込客総数は115万1千9百人で、前年度同期比99.2%と微減している。

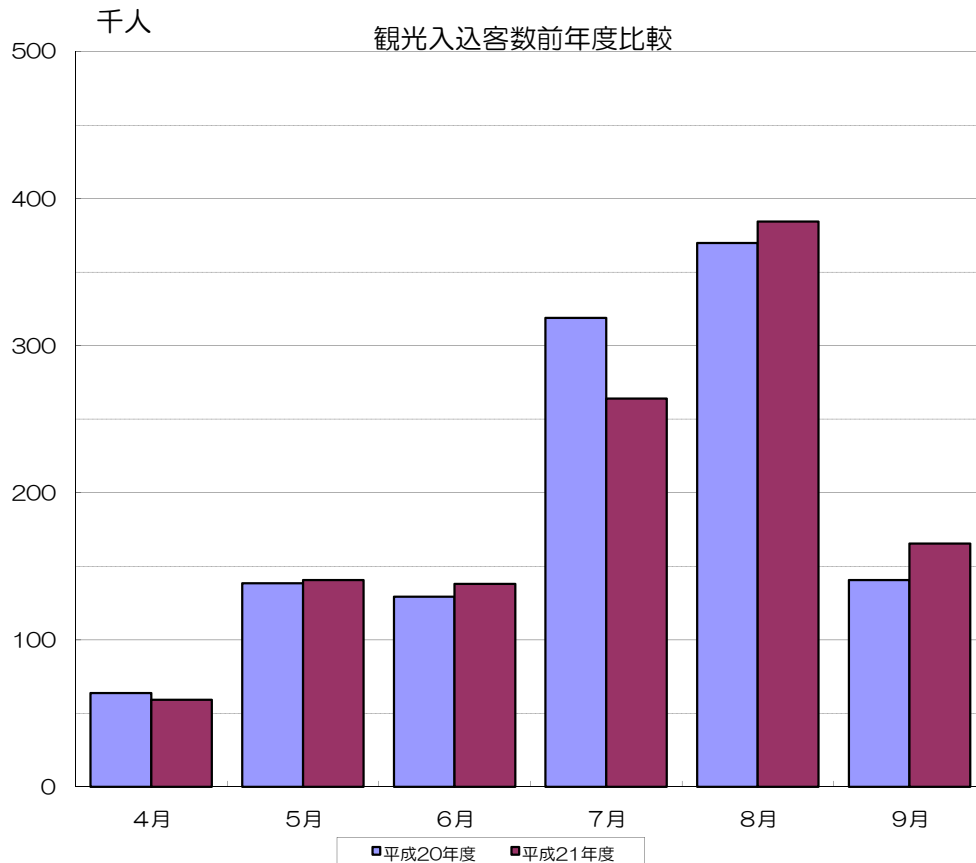
市町村別では、留萌市、初山別村、遠別町、天塩町、幌延町が増加しているが、増毛町、小平町、苫前町、羽幌町は減少している。

入込客数が前年度より増加した市町村（留萌市、初山別村、遠別町、天塩町、幌延町）について、留萌市はNPO法人留萌観光協会が「海のふるさと館」を拠点として実施した様々なイベント、初山別村は新たなご当地グルメ（真ふぐ照り焼き丼）の発表がそれぞれ入込客数の増加につながった。遠別町はガソリン価格が安定したことに伴う「道の駅 富士見」「旭温泉」「みなくなるび〜ち」への入込客数増加、天塩町は「情報交流センター」及び「てしお温泉夕映」の入込客数増加がそれぞれ町全体の入込客数に影響した。幌延町は今年度から「トナカイ観光牧場」の入場料を無料としたことが入込客数の増加につながった。

入込客数が前年度より減少した町村（増毛町、小平町、苫前町、羽幌町）について、増毛町は「リバーサイドパーク」及び宿泊施設等の入込客数の減少、小平町は「望洋台キャンプ場」「臼谷海水浴場」「鬼鹿ツインビーチ」の入込客数の減少がそれぞれ町全体の入込客数に影響した。苫前町は「北海道風車まつり」の日程を2日間から1日間に変更したことに伴う当該イベントの入込客数の減少、羽幌町は「はぼろサンセットビーチ」「サンセットサマーライブ」「大花火大会」の入込客数の減少がそれぞれ町全体の入込客数に影響した。

（単位：千人）

	4月	5月	6月	7月	8月	9月	上期計
平成20年度	63.7	138.5	129.3	318.8	369.9	140.7	1160.9
平成21年度	59.2	140.7	137.9	264.1	384.5	165.5	1151.9

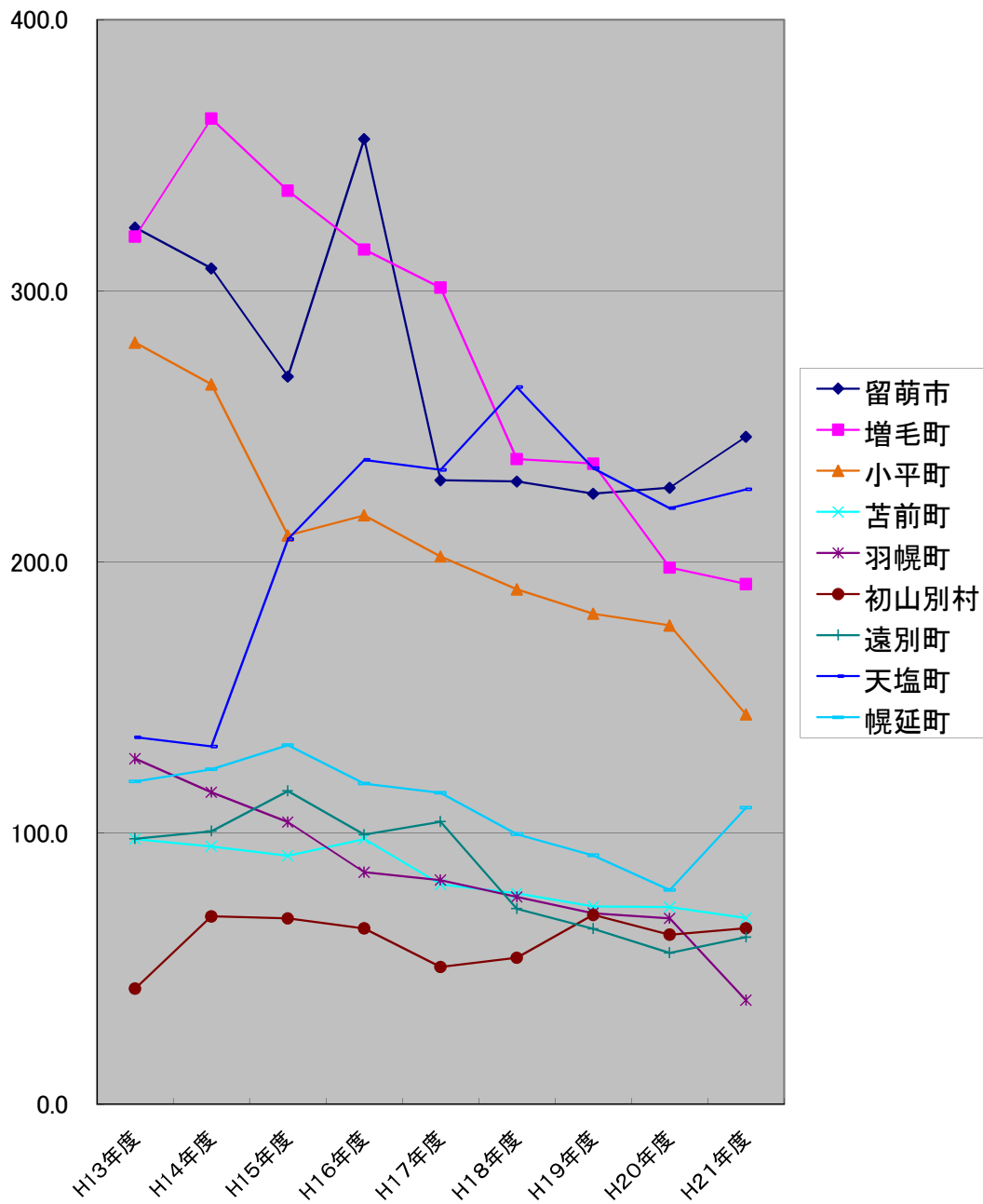


## 2 観光入込客数の推移（各年度上期）

(1) 観光入込客数

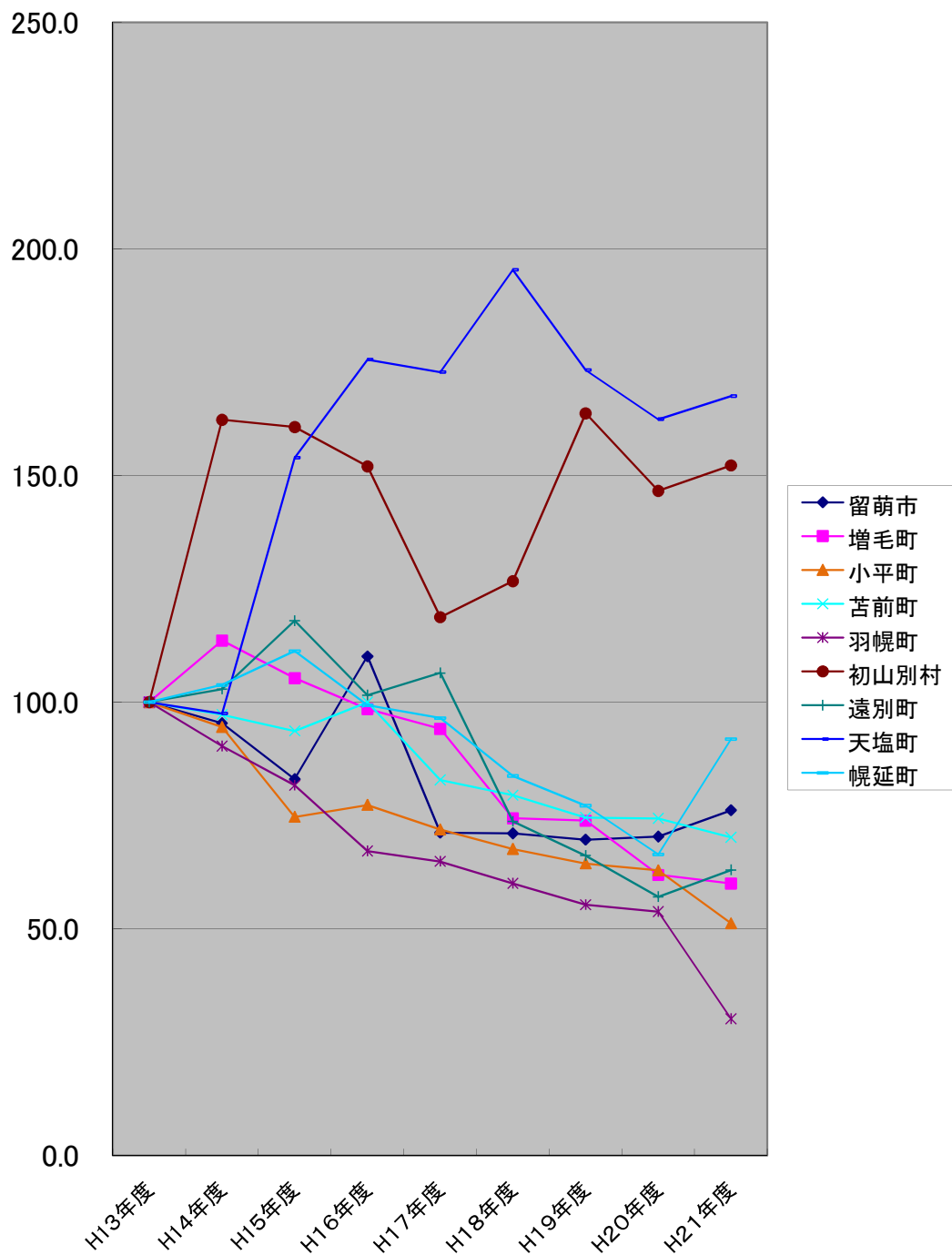
(単位：千人)

区分	H13年度	H14年度	H15年度	H16年度	H17年度	H18年度	H19年度	H20年度	H21年度
留萌市	323.3	308.3	268.4	356.0	230.2	229.7	225.2	227.4	246.2
増毛町	320.0	363.5	336.9	315.2	301.2	238.0	236.3	198.0	191.9
小平町	280.9	265.5	209.8	217.2	202.0	189.9	180.9	176.6	143.8
苫前町	97.9	95.2	91.7	97.9	81.1	77.8	73.0	72.8	68.7
羽幌町	127.5	115.1	104.1	85.6	82.7	76.5	70.5	68.6	38.4
初山別村	42.7	69.3	68.6	64.9	50.7	54.1	69.9	62.6	65.0
遠別町	98.0	100.8	115.6	99.5	104.3	72.2	64.8	55.9	61.7
天塩町	135.4	132.0	208.4	237.7	234.0	264.5	234.6	219.9	226.8
幌延町	119.1	123.6	132.5	118.3	114.9	99.7	91.9	79.1	109.4
合計	1544.8	1573.3	1536.0	1592.3	1401.1	1302.4	1247.1	1160.9	1151.9



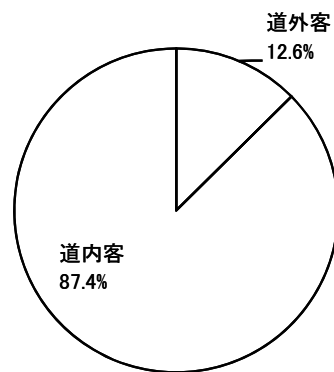
(2) 平成13年度を100とした場合の数値

区 分	H13年度	H14年度	H15年度	H16年度	H17年度	H18年度	H19年度	H20年度	H21年度
留萌市	100.0	95.4	83.0	110.1	71.2	71.0	69.7	70.3	76.2
増毛町	100.0	113.6	105.3	98.5	94.1	74.4	73.8	61.9	60.0
小平町	100.0	94.5	74.7	77.3	71.9	67.6	64.4	62.9	51.2
苫前町	100.0	97.2	93.7	100.0	82.8	79.5	74.6	74.4	70.2
羽幌町	100.0	90.3	81.6	67.1	64.9	60.0	55.3	53.8	30.1
初山別村	100.0	162.3	160.7	152.0	118.7	126.7	163.7	146.6	152.2
遠別町	100.0	102.9	118.0	101.5	106.4	73.7	66.1	57.0	63.0
天塩町	100.0	97.5	153.9	175.6	172.8	195.3	173.3	162.4	167.5
幌延町	100.0	103.8	111.3	99.3	96.5	83.7	77.2	66.4	91.9
合 計	100.0	101.8	99.4	103.1	90.7	84.3	80.7	75.1	74.6



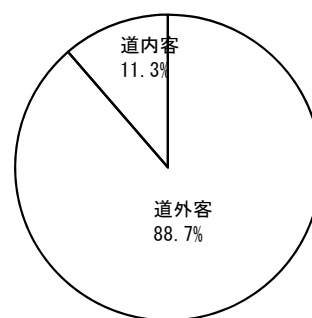
### 3 留萌管内道内客・道外客の内訳

区分	21年度上期	構成比 (%)
入込客総数	1,151.9	100.0%
道外客	145.0	12.6%
道内客	1,006.9	87.4%



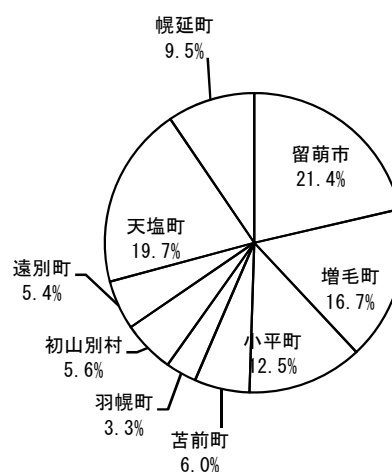
### 4 留萌管内日帰り客・宿泊客の内訳

区分	21年度上期	構成比 (%)
入込客総数	1,151.9	100.0%
道外客	1,021.2	88.7%
道内客	130.7	11.3%



### 5 市町村別観光入込客の内訳

区分	21年度上期	構成比 (%)
留萌市	246.2	21.4%
増毛町	191.9	16.7%
小平町	143.8	12.5%
苫前町	68.7	6.0%
羽幌町	38.4	3.3%
初山別村	65.0	5.6%
遠別町	61.7	5.4%
天塩町	226.8	19.7%
幌延町	109.4	9.5%
合計	1,151.9	100.0%



## 6 平成21年度月別観光客入込状況

(単位：千人)

	留萌市	増毛町	小平町	苫前町	羽幌町	初山別村	遠別町	天塩町	幌延町	合計
4月	11.9	11.5	9.3	3.7	1.0	4.3	4.2	10.6	2.7	59.2
5月	26.1	34.8	17.0	6.1	2.6	8.6	10.2	27.8	7.5	140.7
6月	22.9	23.6	16.1	6.4	3.8	7.7	8.4	31.9	17.1	137.9
7月	47.1	38.3	28.8	19.5	12.4	10.8	11.2	72.3	23.7	264.1
8月	110.2	49.8	58.1	24.7	15.9	25.4	17.3	44.5	38.6	384.5
9月	28.0	33.9	14.5	8.3	2.7	8.2	10.4	39.7	19.8	165.5
計	246.2	191.9	143.8	68.7	38.4	65.0	61.7	226.8	109.4	1151.9

## 7 年度別上期観光客入込状況

(単位：千人、増減率：％ 小数点第2位を四捨五入)

	年度別	入込み数	道内・道外別		日帰り・宿泊別		宿泊客延数
			道外観光客	道内観光客	日帰り客	宿泊客数	
留萌市	平成19年度	225.2	7.0	218.2	214.4	10.8	10.8
	平成20年度	227.4	6.8	220.6	216.5	10.9	10.9
	平成21年度	246.2	7.0	239.2	234.3	11.9	11.9
	増減率	8.3	2.9	8.4	8.2	9.2	9.2
増毛町	平成19年度	236.3	12.9	223.4	221.8	14.5	14.5
	平成20年度	198.0	11.0	187.0	182.9	15.1	15.1
	平成21年度	191.9	10.1	181.8	178.0	13.9	13.9
	増減率	△ 3.1	△ 8.2	△ 2.8	△ 2.7	△ 7.9	△ 7.9
小平町	平成19年度	180.9	40.0	140.9	158.9	22.0	26.2
	平成20年度	176.6	35.4	141.2	155.1	21.5	25.6
	平成21年度	143.8	34.0	109.8	127.6	16.2	19.2
	増減率	△ 18.6	△ 4.0	△ 22.2	△ 17.7	△ 24.7	△ 25.0
苫前町	平成19年度	73.0	6.6	66.4	64.6	8.4	13.3
	平成20年度	72.8	8.0	64.8	58.7	14.1	15.6
	平成21年度	68.7	8.3	60.4	57.0	11.7	11.8
	増減率	△ 5.6	3.8	△ 6.8	△ 2.9	△ 17.0	△ 24.4
羽幌町	平成19年度	70.5	4.2	66.3	27.4	43.1	46.0
	平成20年度	68.6	4.4	64.2	28.2	40.4	51.8
	平成21年度	38.4	4.1	34.3	6.8	31.6	41.1
	増減率	△ 44.0	△ 6.8	△ 46.6	△ 75.9	△ 21.8	△ 20.7
初山別村	平成19年度	69.9	16.5	53.4	63.0	6.9	6.9
	平成20年度	62.6	17.0	45.6	56.5	6.1	6.1
	平成21年度	65.0	17.6	47.4	58.8	6.2	6.2
	増減率	3.8	3.5	3.9	4.1	1.6	1.6
遠別町	平成19年度	64.8	7.1	57.7	60.7	4.1	6.5
	平成20年度	55.9	4.8	51.1	52.2	3.7	5.2
	平成21年度	61.7	6.0	55.7	58.0	3.7	5.7
	増減率	10.4	25.0	9.0	11.1	0.0	9.6
天塩町	平成19年度	234.6	5.5	229.1	215.1	19.5	19.5
	平成20年度	219.9	3.4	216.5	204.8	15.1	15.1
	平成21年度	226.8	4.9	221.9	207.6	19.2	19.2
	増減率	3.1	44.1	2.5	1.4	27.2	27.2
幌延町	平成19年度	91.9	43.6	48.3	74.0	17.9	17.9
	平成20年度	79.1	37.8	41.3	63.4	15.7	15.7
	平成21年度	109.4	53.0	56.4	93.1	16.3	16.3
	増減率	38.3	40.2	36.6	46.8	3.8	3.8
合計	平成19年度	1247.1	143.4	1103.7	1099.9	147.2	161.6
	平成20年度	1160.9	128.6	1032.3	1018.3	142.6	161.1
	平成21年度	1151.9	145.0	1006.9	1021.2	130.7	145.3
	増減率	△ 0.8	12.8	△ 2.5	0.3	△ 8.3	△ 9.8