

平成21年度（下期）留萌管内主要観光地入込状況について

（留萌振興局商工労働観光課調べ）

1 平成21年度下期概要

平成21年度下期の観光入込客数総数は28万6千2百人で、前年度同期比97.8%と微減している。

市町村別では、留萌市、苫前町、遠別町、幌延町が増加しているが、増毛町、小平町、羽幌町、初山別村、天塩町は減少している。

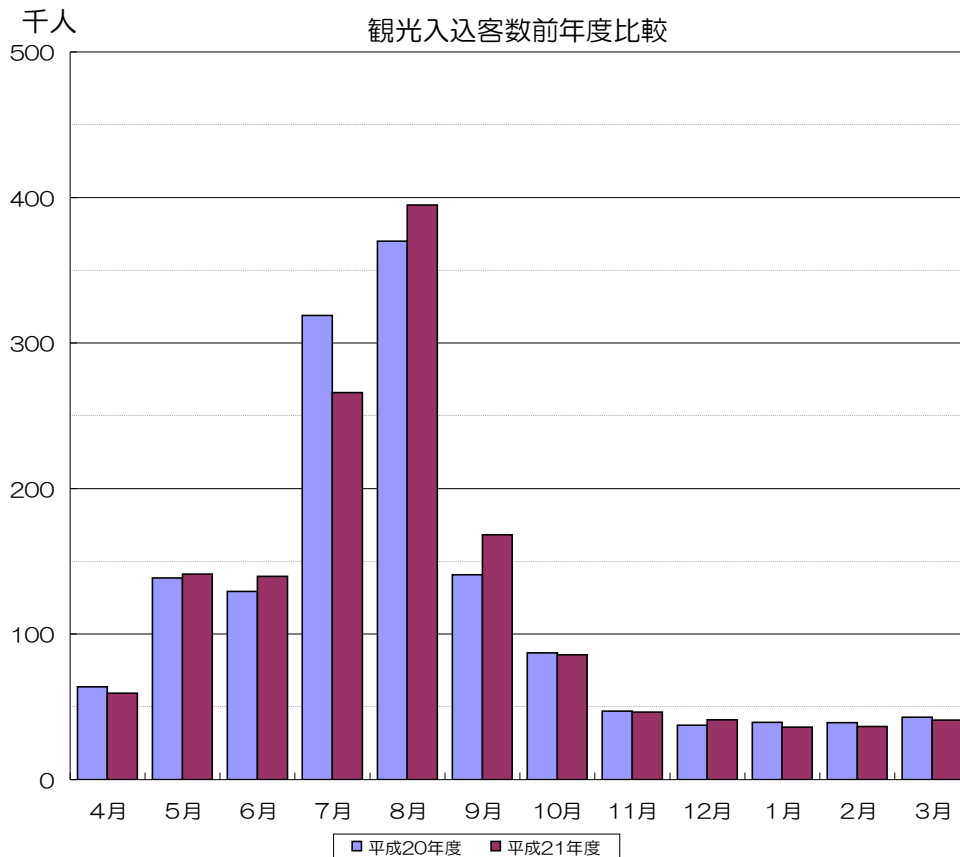
入込数が前年度より増加した市町村については、留萌市は、冬場の観光客誘致に向けた調査を行うためお勝手屋「萌」が通年営業としたことにより、苫前町は、宿泊施設で低価格料金を設定及び各イベントを開催したことなどにより、遠別町は、10月・11月に天候に恵まれたことにより、幌延町は、トナカイ観光牧場の入場料を無料にしたことにより観光客が増加したため、それぞれ入込数が増加した。

入込数が前年度より減少した市町村については、増毛町は、岩尾温泉「あったまーる」が12月から3月まで冬期休業したことにより、小平町は、小平町総合交流ターミナル施設「ゆったりかん」の利用者減少により、初山別村は、1月・2月の長期宿泊客の減少により、それぞれ入込数が減少した。また、羽幌町、遠別町については、経済不況により観光客が減少したものと推測される。

平成21年度上期・下期合計の観光入込客数は、145万4千8百人で前年度比100.1%と上期の入込数微増の影響により、年度全体においても前年度より微増となった。

（単位：千人）

	4月	5月	6月	7月	8月	9月	上期計	
平成20年度	63.7	138.5	129.3	318.8	369.9	140.7	1160.9	
平成21年度	59.2	141.1	139.6	265.9	394.7	168.1	1168.6	
	10月	11月	12月	1月	2月	3月	下期計	年度計
	87.1	47.1	37.3	39.3	39.0	42.8	292.6	1,453.5
	85.6	46.3	41.1	35.9	36.4	40.9	286.2	1,454.8



2 平成21年度月別観光客入込状況

(単位：千人)

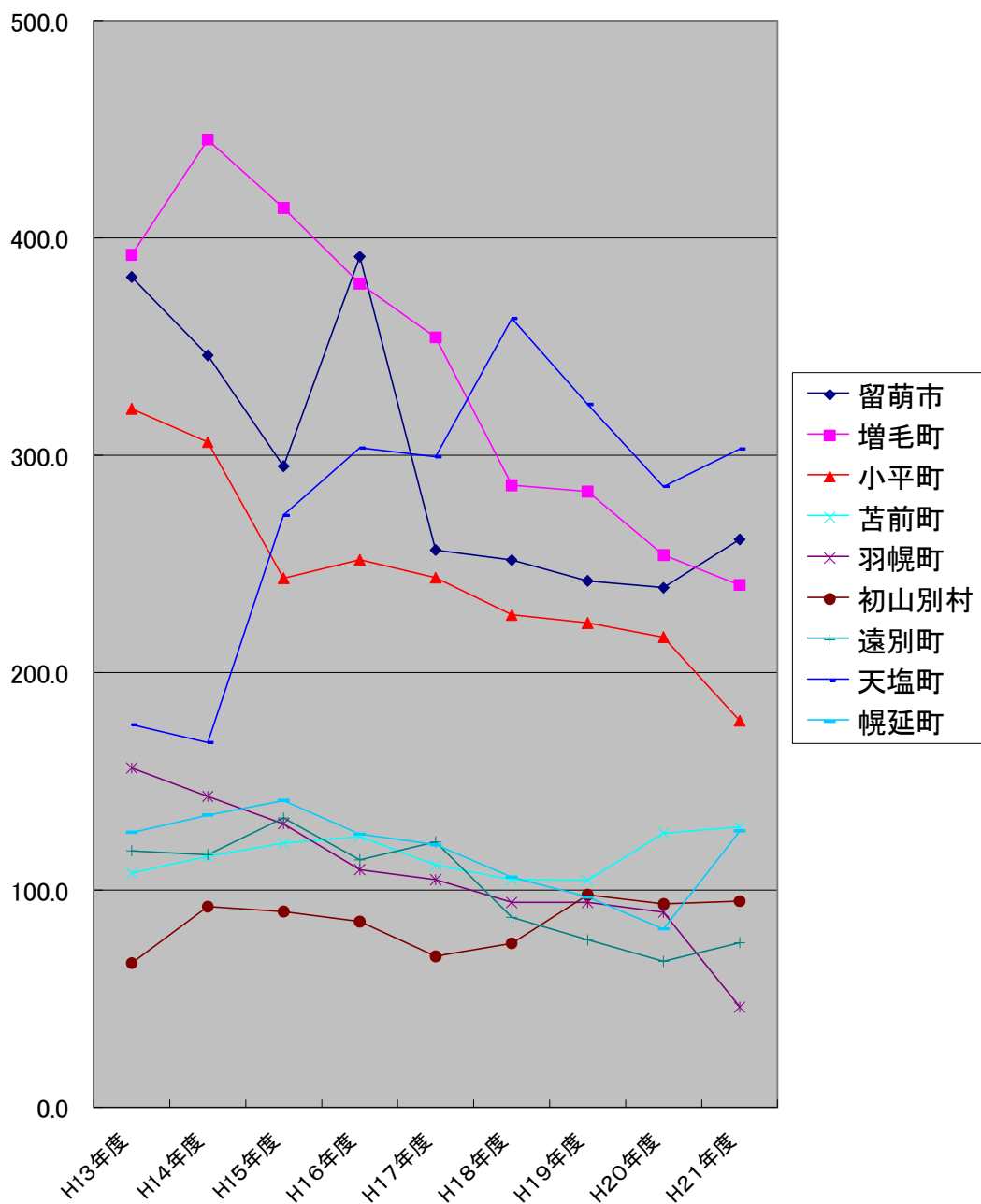
	留萌市	増毛町	小平町	苫前町	羽幌町	初山別村	遠別町	天塩町	幌延町	合計
4月	11.9	11.5	9.3	3.7	1.0	4.3	4.2	10.6	2.7	59.2
5月	26.1	34.8	17.3	6.1	2.6	8.6	10.2	27.9	7.5	141.1
6月	22.9	23.6	16.7	6.4	3.8	7.7	8.4	33.0	17.1	139.6
7月	47.1	38.3	29.6	19.5	12.4	10.8	11.2	73.3	23.7	265.9
8月	110.2	49.8	58.4	24.7	15.9	25.4	17.3	54.4	38.6	394.7
9月	28.0	33.9	14.8	8.3	2.7	8.2	10.4	42.0	19.8	168.1
上期	246.2	191.9	146.1	68.7	38.4	65.0	61.7	241.2	109.4	1168.6
10月	4.5	19.6	8.3	11.4	1.9	7.0	4.8	23.2	4.9	85.6
11月	1.3	8.4	5.3	9.3	1.3	4.5	2.8	10.5	2.9	46.3
12月	5.4	4.8	4.0	9.4	1.1	3.7	2.0	7.3	3.4	41.1
1月	1.2	5.1	4.8	9.8	1.1	4.4	1.5	6.3	1.7	35.9
2月	1.2	4.9	5.2	9.3	1.1	3.6	1.4	7.5	2.2	36.4
3月	1.4	5.6	4.1	11.0	1.2	6.6	1.5	6.9	2.6	40.9
下期	15.0	48.4	31.7	60.2	7.7	29.8	14.0	61.7	17.7	286.2
年間	261.2	240.3	177.8	128.9	46.1	94.8	75.7	302.9	127.1	1454.8

3 観光入込客数の推移（各年度）

(1) 観光入込客数（各年度）

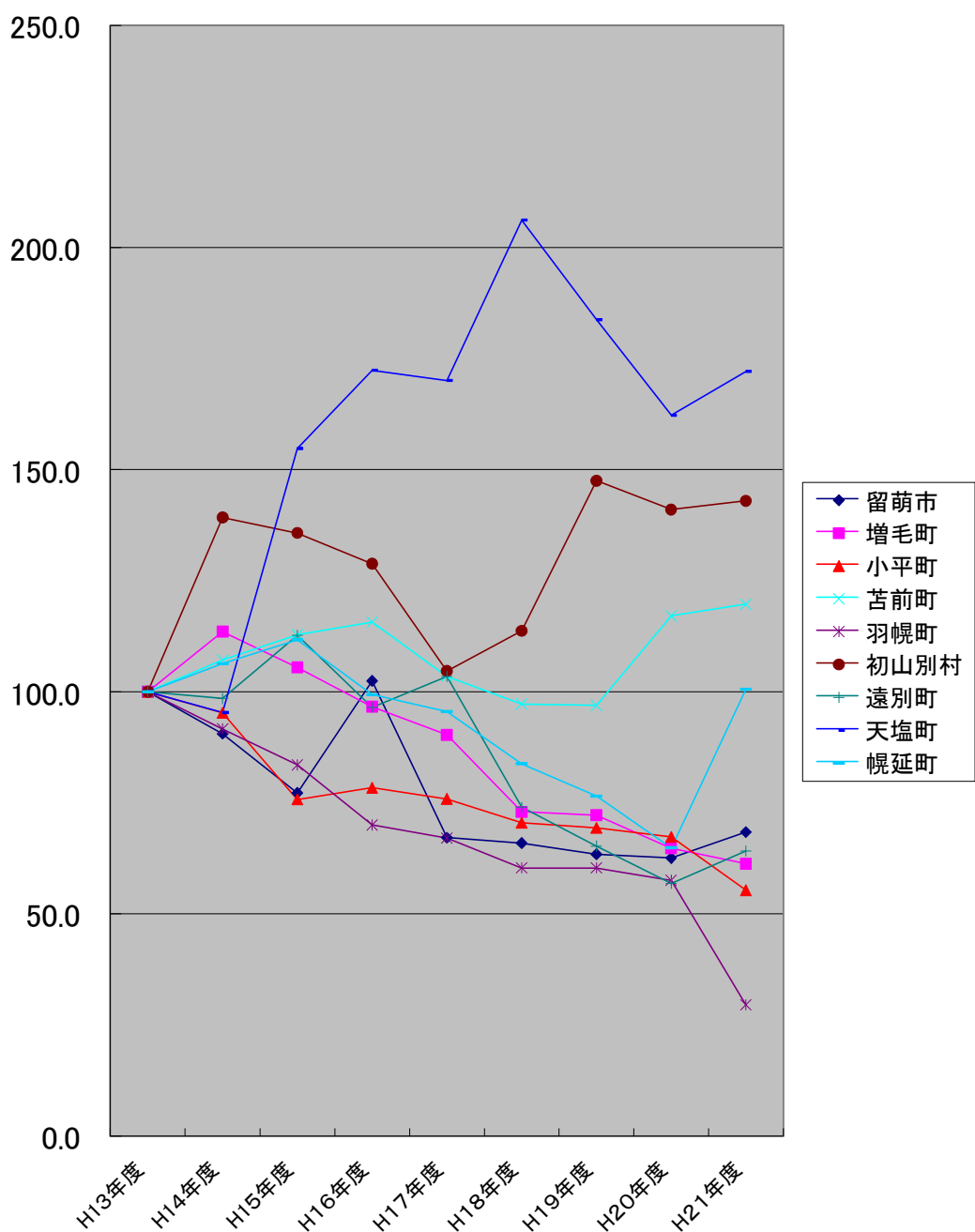
(単位：千人)

区 分	H13年度	H14年度	H15年度	H16年度	H17年度	H18年度	H19年度	H20年度	H21年度
留萌市	381.9	345.9	294.9	391.3	256.4	251.8	242.2	239.0	261.2
増毛町	392.2	445.2	413.8	379.0	354.2	286.2	283.3	254.1	240.3
小平町	321.3	306.0	243.4	251.9	243.7	226.6	222.8	216.3	177.8
苫前町	107.7	115.4	121.5	124.6	111.4	104.7	104.4	126.1	128.9
羽幌町	156.1	143.0	130.4	109.3	104.7	94.2	94.2	89.8	46.1
初山別村	66.3	92.3	90.0	85.4	69.4	75.4	97.8	93.5	94.8
遠別町	118.0	116.2	133.0	113.9	122.1	87.3	77.0	67.1	75.7
天塩町	176.0	167.8	272.4	303.4	299.3	362.9	323.4	285.6	302.9
幌延町	126.4	134.4	141.2	125.6	120.8	105.9	96.7	82.0	127.1
合 計	1845.9	1866.2	1840.6	1884.4	1682.0	1595.0	1541.8	1453.5	1454.8



(2) 平成13年度を100とした場合の数値

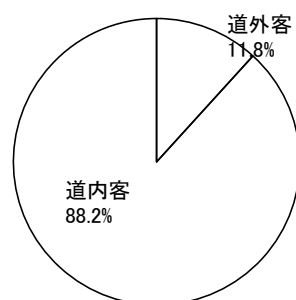
区 分	H13年度	H14年度	H15年度	H16年度	H17年度	H18年度	H19年度	H20年度	H21年度
留萌市	100.0	90.6	77.2	102.5	67.1	65.9	63.4	62.6	68.4
増毛町	100.0	113.5	105.5	96.6	90.3	73.0	72.2	64.8	61.3
小平町	100.0	95.2	75.8	78.4	75.8	70.5	69.3	67.3	55.3
苫前町	100.0	107.1	112.8	115.7	103.4	97.2	96.9	117.1	119.7
羽幌町	100.0	91.6	83.5	70.0	67.1	60.3	60.3	57.5	29.5
初山別村	100.0	139.2	135.7	128.8	104.7	113.7	147.5	141.0	143.0
遠別町	100.0	98.5	112.7	96.5	103.5	74.0	65.3	56.9	64.2
天塩町	100.0	95.3	154.8	172.4	170.1	206.2	183.8	162.3	172.1
幌延町	100.0	106.3	111.7	99.4	95.6	83.8	76.5	64.9	100.6
合 計	100.0	101.1	99.7	102.1	91.1	86.4	83.5	78.7	78.8



4 留萌管内道内容・道外客の内訳

(単位：千人)

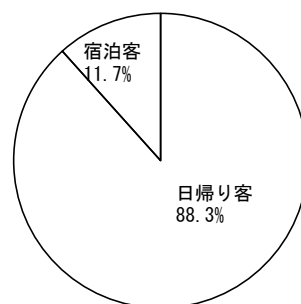
区分	21年度 下期	構成比 (%)	21年度 計	構成比 (%)
入込客総数	286.2	100.0	1454.8	100.0
道外客	25.9	9.0	171.1	11.8
道内客	260.3	91.0	1283.7	88.2



5 留萌管内日帰り客・宿泊客の内訳

(単位：千人)

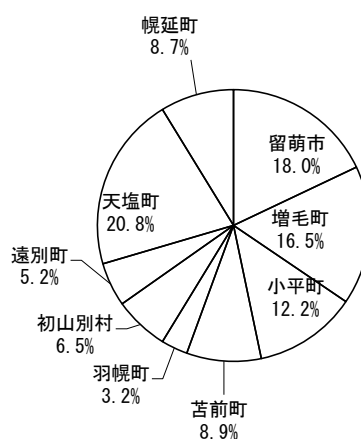
区分	21年度 下期	構成比 (%)	21年度 計	構成比 (%)
入込客総数	286.2	100.0	1454.8	100.0
日帰り客	251.2	87.8	1285.1	88.3
宿泊客	35.0	12.2	169.7	11.7



6 市町村別観光入込客の内訳

(単位：千人)

区分	21年度 下期	構成比 (%)	21年度 計	構成比 (%)
留萌市	15.0	5.2	261.2	18.0
増毛町	48.4	16.9	240.3	16.5
小平町	31.7	11.1	177.8	12.2
苫前町	60.2	21.0	128.9	8.9
羽幌町	7.7	2.7	46.1	3.2
初山別村	29.8	10.4	94.8	6.5
遠別町	14.0	4.9	75.7	5.2
天塩町	61.7	21.6	302.9	20.8
幌延町	17.7	6.2	127.1	8.7
合計	286.2	100.0	1454.8	100.0



年度別年間観光客入込状況

(単位：千人、増減率：％ 小数点第2位を四捨五入)

	年度別	入込み数	道内・道外別		日帰り・宿泊別		宿泊客延数
			道外観光客	道内観光客	日帰り客	宿泊客数	
留萌市	平成19年度	242.2	7.8	234.4	227.4	14.8	14.8
	平成20年度	239.0	7.4	231.6	223.7	15.3	15.3
	平成21年度	261.2	7.7	253.5	244.9	16.3	16.3
	増減率	9.3	4.1	9.5	9.5	15.6	6.5
増毛町	平成19年度	283.3	13.5	269.8	267.7	15.6	15.6
	平成20年度	254.1	11.6	242.5	236.7	17.4	17.4
	平成21年度	240.3	10.7	229.6	224.1	16.2	16.2
	増減率	△5.4	△7.8	△5.3	△5.3	△6.9	△6.9
小平町	平成19年度	222.8	46.3	176.5	198.2	24.6	29.2
	平成20年度	216.3	41.3	175.0	192.2	24.1	28.2
	平成21年度	177.8	40.7	137.1	159.9	17.9	21.2
	増減率	△17.8	△1.5	△21.7	△16.8	△25.7	△24.8
苫前町	平成19年度	104.4	7.4	97.0	91.7	12.7	17.6
	平成20年度	126.1	10.1	116.0	108.0	18.1	19.6
	平成21年度	128.9	10.7	118.2	113.9	15.0	15.1
	増減率	2.2	5.9	1.9	5.5	△17.1	△23.0
羽幌町	平成19年度	94.2	4.5	89.7	44.0	50.2	54.0
	平成20年度	89.8	4.4	85.4	42.9	46.9	58.3
	平成21年度	46.1	4.3	41.8	8.8	37.3	47.3
	増減率	△48.7	△2.3	△51.1	△79.5	△20.5	△18.9
初山別村	平成19年度	97.8	23.2	74.6	88.4	9.4	9.4
	平成20年度	93.5	25.4	68.1	83.0	10.5	10.5
	平成21年度	94.8	25.7	69.1	86.0	8.8	8.8
	増減率	1.4	1.2	1.5	3.6	△16.2	△16.2
遠別町	平成19年度	77.0	11.8	65.2	70.1	6.9	10.9
	平成20年度	67.1	9.0	58.1	60.8	6.3	9.4
	平成21年度	75.7	7.1	68.6	69.2	6.5	10.1
	増減率	12.8	△21.1	18.1	13.8	3.2	7.4
天塩町	平成19年度	323.4	13.4	310.0	296.6	26.8	28.6
	平成20年度	285.6	3.5	282.1	264.7	20.9	21.1
	平成21年度	302.9	4.5	298.4	270.9	32.0	32.1
	増減率	6.1	28.6	5.8	2.3	53.1	52.1
幌延町	平成19年度	96.7	45.4	51.3	75.7	21.0	21.0
	平成20年度	82.0	38.9	43.1	63.9	18.1	18.1
	平成21年度	127.1	59.7	67.4	107.4	19.7	19.7
	増減率	55.0	53.5	56.4	68.1	8.8	8.8
合計	平成19年度	1541.8	173.3	1368.5	1359.8	182.0	201.1
	平成20年度	1453.5	151.6	1301.9	1275.9	177.6	197.9
	平成21年度	1454.8	171.1	1283.7	1285.1	169.7	186.8
	増減率	0.1	12.9	△1.4	0.7	△4.4	△5.6