

平成22年度上期留萌管内観光入込状況について

(留萌振興局商工労働観光課調べ)

1 平成22年度上期概要

平成22年度上期の観光入込客総数は百万8千4百人で、前年度同期比95.2%と減少している。

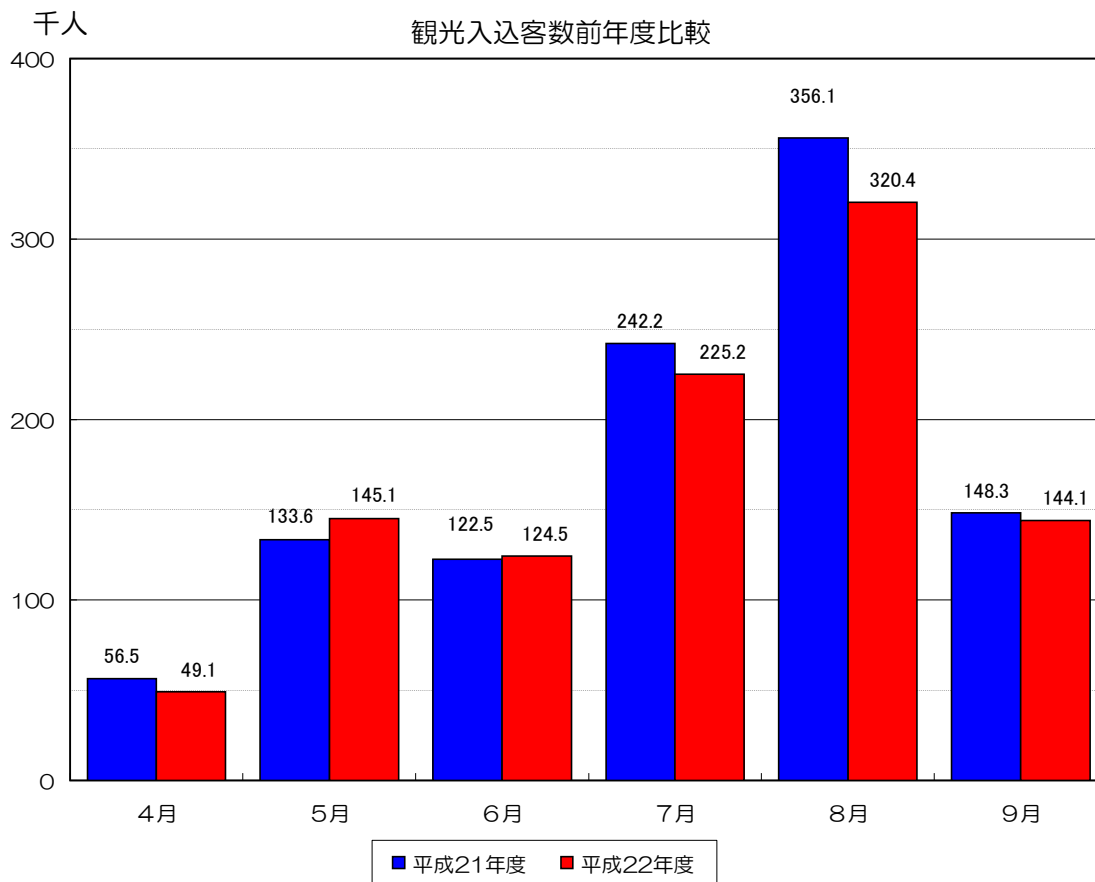
市町村別では、留萌市、苫前町、羽幌町が増加しているが、増毛町、小平町、初山別村、遠別町、天塩町が減少している。

入込客数が前年度より増加した市町（留萌市、苫前町、羽幌町）については、留萌市は昨年同様、各種イベントや企画を実施した「海のふるさと館」の入込の増加、苫前町は宿泊施設での各イベント企画や広告・宣伝効果による集客の増加、羽幌町はオロロンノ里はぼろ味まつりの入込数の増加が町全体の入込数増加につながった。

入込客数が前年度より減少した町村（増毛町、小平町、初山別村、遠別町、天塩町）については、増毛町は大雨による国道231号線の通行止めや高速道路の一部無料化により観光客が他に流れたため入込減少、小平町、初山別村、遠別町は繁忙期の天候不順のため入込減少、天塩町は口蹄疫問題によるイベントの中止と大雨災害により観光客が減少したことが全体の入り込み数減少に影響した。

(単位：千人)

	4月	5月	6月	7月	8月	9月	上期計
平成21年度	56.5	133.6	122.5	242.2	356.1	148.3	1059.2
平成22年度	49.1	145.1	124.5	225.2	320.4	144.1	1008.4



2 平成22年度月別観光客入込状況

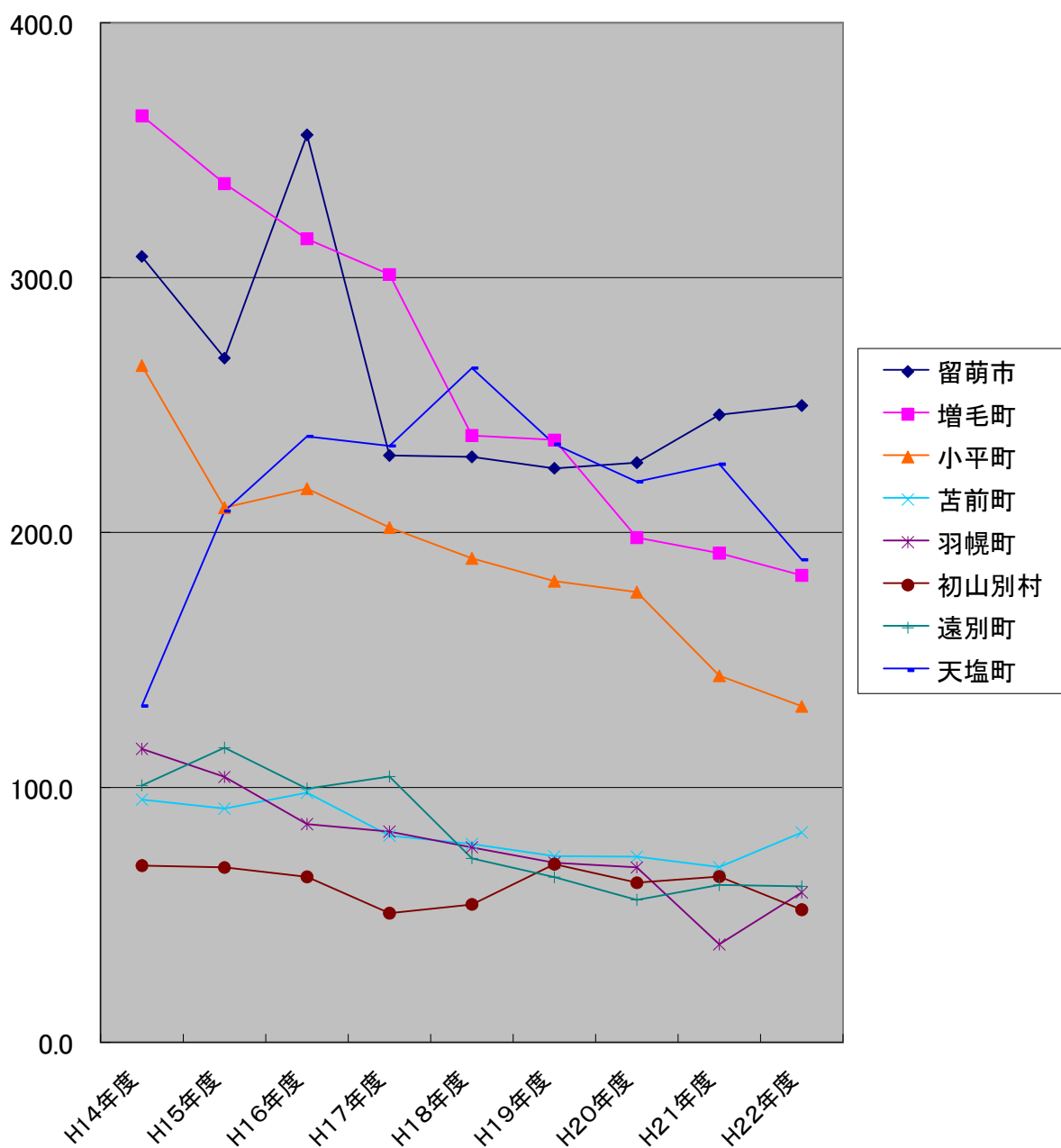
	留萌市	増毛町	小平町	苫前町	羽幌町	初山別村	遠別町	天塩町	合計
4月	11.7	9.4	7.1	4.5	1.2	3.7	3.1	8.4	49.1
5月	27.8	42.5	14.3	8.2	2.9	7.4	9.9	32.1	145.1
6月	30.1	21.4	15.2	7.7	4.0	6.6	9.5	30.0	124.5
7月	56.5	39.8	34.9	23.4	13.5	9.1	10.9	37.1	225.2
8月	93.4	38.6	48.1	29.2	34.4	18.2	17.3	41.2	320.4
9月	30.3	31.5	12.2	9.3	2.8	7.0	10.5	40.5	144.1
計	249.8	183.2	131.8	82.3	58.8	52.0	61.2	189.3	1008.4

3 観光入込客数の推移（各年度）

（1）観光入込客数（各年度）

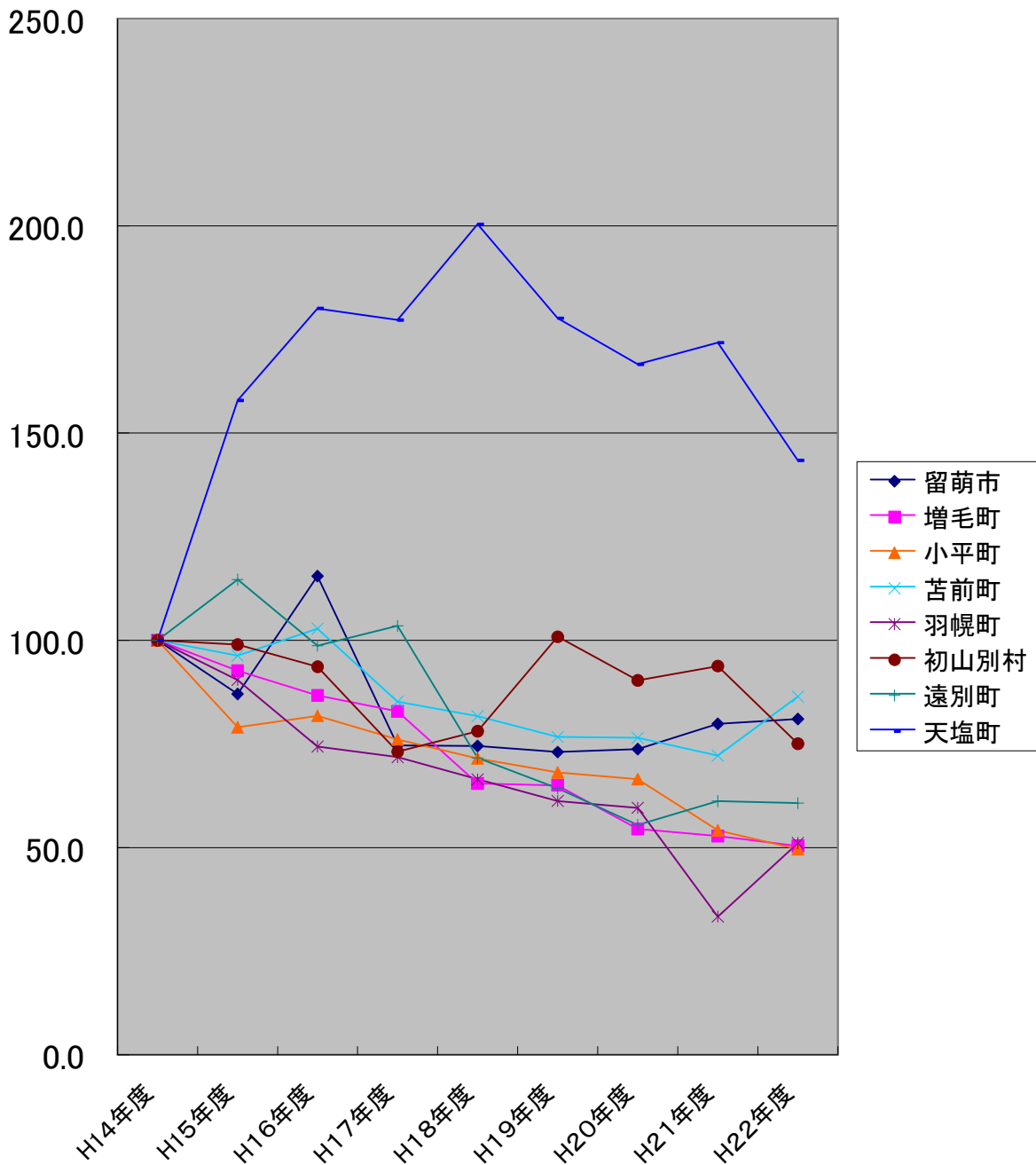
（単位：千人）

区 分	H14年度	H15年度	H16年度	H17年度	H18年度	H19年度	H20年度	H21年度	H22年度
留萌市	308.3	268.4	356.0	230.2	229.7	225.2	227.4	246.2	249.8
増毛町	363.5	336.9	315.2	301.2	238.0	236.3	198.0	191.9	183.2
小平町	265.5	209.8	217.2	202.0	189.9	180.9	176.6	143.8	131.8
苫前町	95.2	91.7	97.9	81.1	77.8	73.0	72.8	68.7	82.3
羽幌町	115.1	104.1	85.6	82.7	76.5	70.5	68.6	38.4	58.8
初山別村	69.3	68.6	64.9	50.7	54.1	69.9	62.6	65.0	52.0
遠別町	100.8	115.6	99.5	104.3	72.2	64.8	55.9	61.7	61.2
天塩町	132.0	208.4	237.7	234.0	264.5	234.6	219.9	226.8	189.3
合計	1449.7	1403.5	1474.0	1286.2	1202.7	1155.2	1081.8	1042.5	1008.4



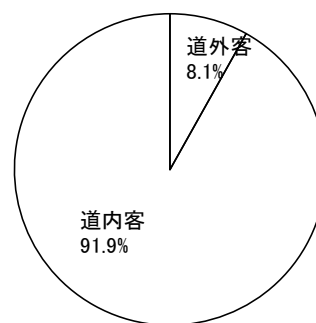
(2) 平成14年度を100とした場合の数値

区 分	H14年度	H15年度	H16年度	H17年度	H18年度	H19年度	H20年度	H21年度	H22年度
留萌市	100.0	87.1	115.5	74.7	74.5	73.1	73.8	79.9	81.0
増毛町	100.0	92.7	86.7	82.9	65.5	65.0	54.5	52.8	50.4
小平町	100.0	79.0	81.8	76.1	71.5	68.1	66.5	54.2	49.6
苫前町	100.0	96.3	102.8	85.2	81.7	76.7	76.5	72.2	86.5
羽幌町	100.0	90.4	74.4	71.9	66.5	61.3	59.6	33.4	51.1
初山別村	100.0	99.0	93.7	73.2	78.1	100.9	90.3	93.8	75.0
遠別町	100.0	114.7	98.7	103.5	71.6	64.3	55.5	61.2	60.7
天塩町	100.0	157.9	180.1	177.3	200.4	177.7	166.6	171.8	143.4
合 計	100.0	96.8	101.7	88.7	83.0	79.7	74.6	71.9	69.6



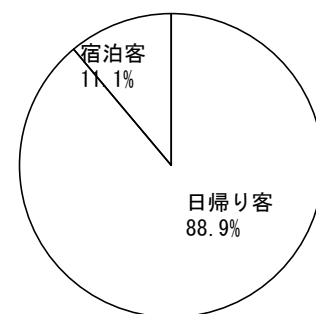
4 留萌管内道内客・道外客の内訳

区分	22年度上期	構成比 (%)
入込客総数	1,008.4	100.0%
道外客	81.8	8.1%
道内客	926.6	91.9%



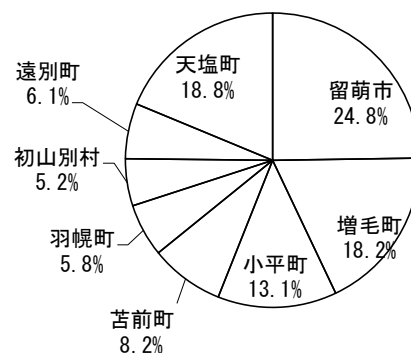
5 留萌管内日帰り客・宿泊客の内訳

区分	22年度上期	構成比 (%)
入込客総数	1,008.4	100.0%
日帰り客	896.3	88.9%
宿泊客	112.1	11.1%



6 市町村別観光入込客の内訳

区分	22年度上期	構成比 (%)
留萌市	249.8	24.8%
増毛町	183.2	18.2%
小平町	131.8	13.1%
苫前町	82.3	8.2%
羽幌町	58.8	5.8%
初山別村	52.0	5.2%
遠別町	61.2	6.1%
天塩町	189.3	18.8%
合計	1,008.4	100.0%



7 年度別上期観光客入込状況

(単位：千人、増減率：％ 小数点第2位を四捨五入)

	年度別	入込み数	道内・道外別		日帰り・宿泊別		宿泊客延数
			道外観光客	道内観光客	日帰り客	宿泊客数	
留萌市	平成20年度	227.4	6.8	220.6	216.5	10.9	10.9
	平成21年度	246.2	7.0	239.2	234.3	11.9	11.9
	平成22年度	249.8	7.5	242.3	238.2	11.6	11.6
	増減率	1.5	7.1	1.3	1.7	△ 2.5	△ 2.5
増毛町	平成20年度	198.0	11.0	187.0	182.9	15.1	15.1
	平成21年度	191.9	10.1	181.8	178.0	13.9	13.9
	平成22年度	183.2	1.7	181.5	171.3	11.9	12.0
	増減率	△ 4.5	△ 83.2	△ 0.2	△ 3.8	△ 14.4	△ 13.7
小平町	平成20年度	176.6	35.4	141.2	155.1	21.5	25.6
	平成21年度	146.1	35.2	110.9	129.9	16.2	19.2
	平成22年度	131.8	33.1	98.7	116.0	15.8	18.7
	増減率	△ 9.8	△ 6.0	△ 11.0	△ 10.7	△ 2.5	△ 2.6
苫前町	平成20年度	72.8	8.0	64.8	58.7	14.1	15.6
	平成21年度	68.7	8.3	60.4	57.0	11.7	11.8
	平成22年度	82.3	10.3	72.0	69.6	12.7	13.4
	増減率	19.8	24.1	19.2	22.1	8.5	13.6
羽幌町	平成20年度	68.6	4.4	64.2	28.2	40.4	51.8
	平成21年度	38.4	4.1	34.3	6.8	31.6	41.1
	平成22年度	58.8	5.2	53.6	29.4	29.4	38.6
	増減率	53.1	26.8	56.3	332.4	△ 7.0	△ 6.1
初山別村	平成20年度	62.6	17.0	45.6	56.5	6.1	6.1
	平成21年度	65.0	17.6	47.4	58.8	6.2	6.2
	平成22年度	52.0	8.4	43.6	46.3	5.7	5.7
	増減率	△ 20.0	△ 52.3	△ 8.0	△ 21.3	△ 8.1	△ 8.1
遠別町	平成20年度	55.9	4.8	51.1	52.2	3.7	5.2
	平成21年度	61.7	6.0	55.7	58.0	3.7	5.7
	平成22年度	61.2	12.3	48.9	57.0	4.2	6.1
	増減率	△ 0.8	105.0	△ 12.2	△ 1.7	13.5	7.0
天塩町	平成20年度	219.9	3.4	216.5	204.8	15.1	15.1
	平成21年度	241.2	3.9	237.3	218.0	23.2	23.3
	平成22年度	189.3	3.3	186.0	168.5	20.8	20.8
	増減率	△ 21.5	△ 15.4	△ 21.6	△ 22.7	△ 10.3	△ 10.7
合計	平成20年度	1081.8	90.8	991.0	954.9	126.9	145.4
	平成21年度	1059.2	92.2	967.0	940.8	118.4	133.1
	平成22年度	1008.4	81.8	926.6	896.3	112.1	126.9
	増減率	△ 4.8	△ 11.3	△ 4.2	△ 4.7	△ 5.3	△ 4.7