

平成22年度留萌管内観光入込状況について

(留萌振興局商工労働観光課調べ)

1 平成22年度下期概要

平成22年度下期の観光入込客総数は28万2千3百人で、前年度同期比105.1%と増加しています。

主な増加要因は、主要観光施設の開設期間の延長や、観光施設の営業努力、秋頃の好天によるものと考えられます。

平成22年度年間の観光入込客総数は、129万8百人で前年度同期比97.2%と減少しています。

下期においては増加となったものの、上期における口蹄疫や悪天候の影響により、年間としては減少となりました。

管内入込客数

(単位：千人)

区分	下期				年間			
	H22	H21	対前年比	構成比	H22	H21	対前年比	構成比
入込総数	282.3	268.5	105.1	100.0	1,290.8	1,327.7	97.2	100.0
道外客	17.1	19.2	89.1	6.1	105.4	111.4	94.6	8.2
道内客	265.2	249.3	106.4	93.9	1185.4	1216.3	97.5	91.8
日帰り客	247.5	236.9	104.5	87.7	1143.5	1177.7	97.1	88.6
宿泊客	34.8	31.6	110.1	12.3	147.3	150.0	98.2	11.4

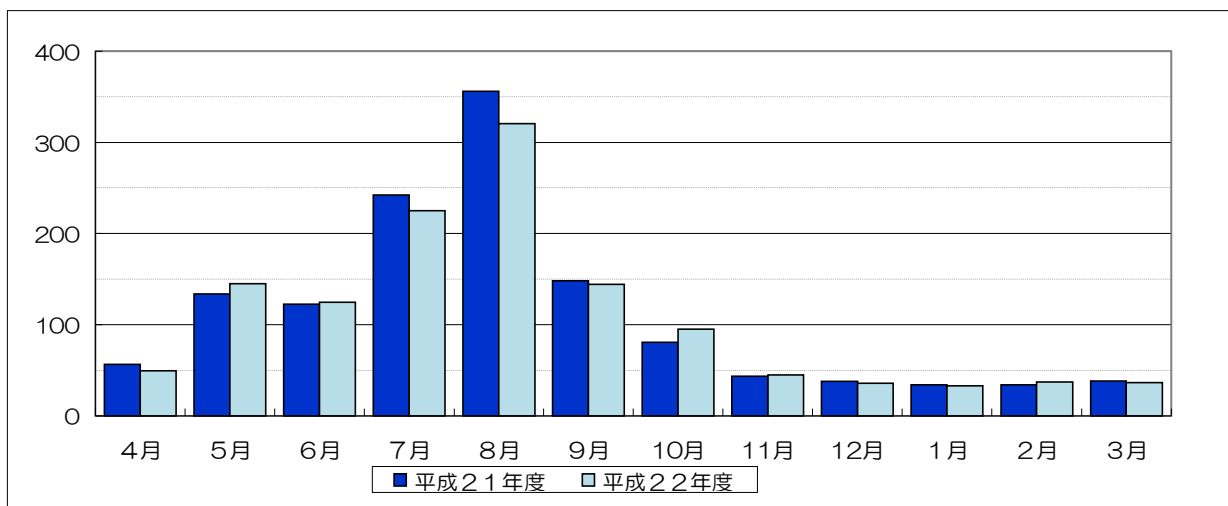
市町村別観光入込客数及び増減理由（下期）

区分	H22下期	H21下期	対前年比(%)	増減理由
留萌市	21.6	15.0	144.0	黄金岬海浜公園の開設期間延長のため増加
増毛町	46.3	48.4	95.7	雪不足によるスキー場のオープンの遅れ、スキー離れ 景気低迷による宿泊客、道外客の減少
小平町	29.6	31.7	93.4	ゆったりかんの改修工事による休館 東北地方太平洋沖地震以降の自粛ムードが影響し減少
苫前町	70.9	60.2	117.8	宿泊施設におけるイベント企画、広告・宣伝効果により増加
羽幌町	8.3	7.7	107.8	昨年改修作業により減少していたサンセットプラザの入込回復により増加
初山別村	31.4	29.8	105.4	高速道路無料化、10月の好天により増加
遠別町	12.5	14.0	89.3	12月～1月の悪天候により減少
天塩町	61.7	61.7	100.0	増減なし

月別観光入込客数

(単位：千人)

区分	4月	5月	6月	7月	8月	9月	上期計	
平成21年度	56.5	133.6	122.5	242.2	356.1	148.3	1059.2	
平成22年度	49.1	145.1	124.5	225.2	320.5	144.1	1008.5	
区分	10月	11月	12月	1月	2月	3月	下期計	年度計
平成21年度	80.7	43.4	37.7	34.2	34.2	38.3	268.5	1,327.7
平成22年度	95.2	44.9	35.6	32.8	37.2	36.6	282.3	1,290.8



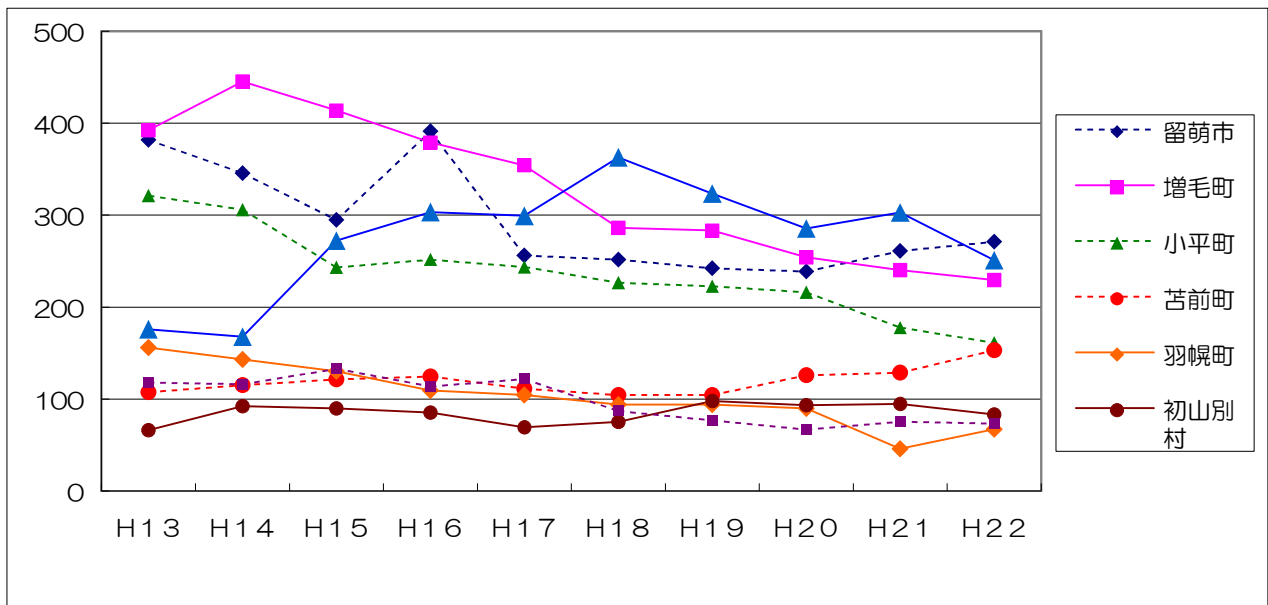
2 観光入込客数の推移（過去10年）

観光入込客数（各年度）

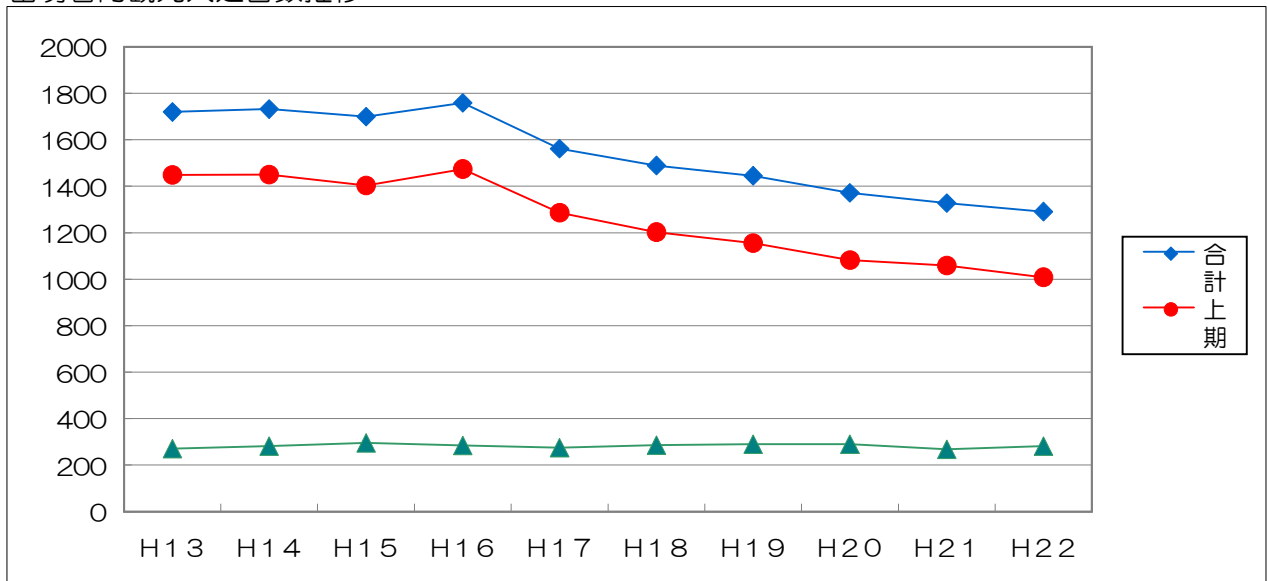
（単位：千人）

区分	H13	H14	H15	H16	H17	H18	H19	H20	H21	H22
留萌市	381.9	345.9	294.9	391.3	256.4	251.8	242.2	239.0	261.2	271.4
増毛町	392.2	445.2	413.8	379.0	354.2	286.2	283.3	254.1	240.3	229.5
小平町	321.3	306.0	243.4	251.9	243.7	226.6	222.8	216.3	177.8	161.4
苫前町	107.7	115.4	121.5	124.6	111.4	104.7	104.4	126.1	128.9	153.2
羽幌町	156.1	143.0	130.4	109.3	104.7	94.2	94.2	89.8	46.1	67.2
初山別村	66.3	92.3	90.0	85.4	69.4	75.4	97.8	93.5	94.8	83.4
遠別町	118.0	116.2	133.0	113.9	122.1	87.3	77.0	67.1	75.7	73.7
天塩町	176.0	167.8	272.4	303.4	299.3	362.9	323.4	285.6	302.9	251.0
合計	1719.5	1731.8	1699.4	1758.8	1561.2	1489.1	1445.1	1371.5	1327.7	1290.8
上期	1448.5	1449.7	1403.5	1474.0	1286.2	1202.7	1155.2	1081.8	1059.2	1008.5
下期	271.0	282.1	295.9	284.8	275.0	286.4	289.9	289.7	268.5	282.3

市町村別観光入込客数推移



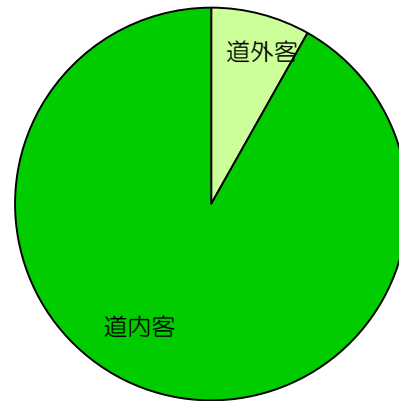
留萌管内観光入込客数推移



3 留萌管内道内容・道外客の内訳

(単位：千人)

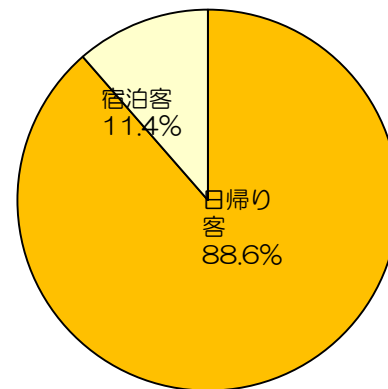
区分	22年度 下期	構成比 (%)	22年度 計	構成比 (%)
入込客総数	282.3	100.0	1290.8	100.0
道外客	17.1	6.1	105.4	8.2
道内客	265.2	93.9	1185.4	91.8



4 留萌管内日帰り客・宿泊客の内訳

(単位：千人)

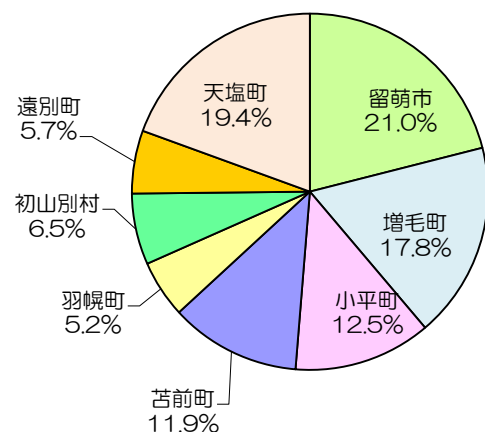
区分	22年度 下期	構成比 (%)	22年度 計	構成比 (%)
入込客総数	282.3	100.0	1290.8	100.0
日帰り客	247.5	87.7	1143.5	88.6
宿泊客	34.8	12.3	147.3	11.4



5 市町村別観光入込客の内訳

(単位：千人)

区分	22年度 下期	構成比 (%)	22年度 計	構成比 (%)
留萌市	21.6	7.7	271.4	21.0
増毛町	46.3	16.4	229.5	17.8
小平町	29.6	10.5	161.4	12.5
苫前町	70.9	25.1	153.2	11.9
羽幌町	8.3	2.9	67.2	5.2
初山別村	31.4	11.1	83.4	6.5
遠別町	12.5	4.4	73.7	5.7
天塩町	61.7	21.9	251.0	19.4
合計	282.3	100.0	1290.8	100.0



平成22年度観光入込客数 市町村別・月別 (上期)

(単位：千人)

市町村	区 分	4月	5月	6月	7月	8月	9月	上期計	前年度	前年同期比
留萌市	入込総数	11.7	27.8	30.1	56.5	93.4	30.3	249.8	246.2	101.5
	内道外客	0.4	0.8	0.9	1.7	2.8	0.9	7.5	7.0	107.1
	内道内客	11.3	27.0	29.2	54.8	90.6	29.4	242.3	239.2	101.3
	内日帰客	10.9	26.3	28.0	54.1	91.1	27.8	238.2	234.3	101.7
	内宿泊客	0.8	1.5	2.1	2.4	2.3	2.5	11.6	11.9	97.5
	宿泊客延数	0.8	1.5	2.1	2.4	2.3	2.5	11.6	11.9	97.5
増毛町	入込総数	9.4	42.5	21.4	39.8	38.6	31.5	183.2	191.9	95.5
	内道外客	0.3	1.7	1.0	2.0	1.7	1.5	8.2	10.1	81.2
	内道内客	9.1	40.8	20.4	37.8	36.9	30.0	175.0	181.8	96.3
	内日帰客	8.9	41.3	20.3	36.4	34.6	29.8	171.3	178.0	96.2
	内宿泊客	0.5	1.2	1.1	3.4	4.0	1.7	11.9	13.9	85.6
	宿泊客延数	0.5	1.2	1.2	3.4	4.0	1.7	12.0	13.9	86.3
小平町	入込総数	7.1	14.3	15.2	34.9	48.1	12.2	131.8	146.1	90.2
	内道外客	1.6	5.5	5.7	7.6	8.1	4.6	33.1	35.2	94.0
	内道内客	5.5	8.8	9.5	27.3	40.0	7.6	98.7	110.9	89.0
	内日帰客	6.7	13.9	14.3	29.6	40.2	11.3	116.0	129.9	89.3
	内宿泊客	0.4	0.4	0.9	5.3	7.9	0.9	15.8	16.2	97.5
	宿泊客延数	0.6	0.5	1.0	6.2	9.2	1.2	18.7	19.2	97.4
苫前町	入込総数	4.5	8.2	7.7	23.4	29.2	9.3	82.3	68.7	119.8
	内道外客	0.6	1.2	1.3	2.3	3.5	1.4	10.3	8.3	124.1
	内道内客	3.9	7.0	6.4	21.1	25.7	7.9	72.0	60.4	119.2
	内日帰客	3.9	7.4	6.7	20.2	23.3	8.1	69.6	57.0	122.1
	内宿泊客	0.6	0.8	1.0	3.2	5.9	1.2	12.7	11.7	108.5
	宿泊客延数	0.6	0.8	1.2	3.5	6.0	1.3	13.4	11.8	113.6
羽幌町	入込総数	1.2	2.9	4.0	13.5	34.5	2.8	58.9	38.4	153.4
	内道外客	0.1	0.8	1.4	1.1	1.2	0.6	5.2	4.1	126.8
	内道内客	1.1	2.1	2.6	12.4	33.3	2.2	53.7	34.3	156.6
	内日帰客	0.3	0.7	1.1	2.7	23.7	0.6	29.1	6.8	427.9
	内宿泊客	0.9	2.2	2.9	10.8	10.8	2.2	29.8	31.6	94.3
	宿泊客延数	0.9	2.5	3.4	14.9	14.6	2.3	38.6	41.1	93.9
初山別村	入込総数	3.7	7.4	6.6	9.1	18.2	7.0	52.0	65.0	80.0
	内道外客	0.6	1.2	1.1	1.5	2.9	1.1	8.4	17.6	47.7
	内道内客	3.1	6.2	5.5	7.6	15.3	5.9	43.6	47.4	92.0
	内日帰客	3.5	7.0	6.0	7.7	15.8	6.3	46.3	58.8	78.7
	内宿泊客	0.2	0.4	0.6	1.4	2.4	0.7	5.7	6.2	91.9
	宿泊客延数	0.2	0.4	0.6	1.4	2.4	0.7	5.7	6.2	91.9
遠別町	入込総数	3.1	9.9	9.5	10.9	17.3	10.5	61.2	61.7	99.2
	内道外客	0.6	2.0	1.9	2.2	3.5	2.1	12.3	6.0	205.0
	内道内客	2.5	7.9	7.6	8.7	13.8	8.4	48.9	55.7	87.8
	内日帰客	2.6	9.5	8.9	10.0	16.4	9.6	57.0	58.0	98.3
	内宿泊客	0.5	0.4	0.6	0.9	0.9	0.9	4.2	3.7	113.5
	宿泊客延数	0.7	0.7	0.9	1.2	1.3	1.3	6.1	5.7	107.0
天塩町	入込総数	8.4	32.1	30.0	37.1	41.2	40.5	189.3	241.2	78.5
	内道外客	0.0	0.1	0.4	0.9	1.4	0.5	3.3	3.9	84.6
	内道内客	8.4	32.0	29.6	36.2	39.8	40.0	186.0	237.3	78.4
	内日帰客	7.5	30.3	27.1	32.1	34.9	36.6	168.5	218.0	77.3
	内宿泊客	0.9	1.8	2.9	5.0	6.3	3.9	20.8	23.2	89.7
	宿泊客延数	0.9	1.8	2.9	5.0	6.3	3.9	20.8	23.3	89.3
合 計	入込総数	49.1	145.1	124.5	225.2	320.5	144.1	1,008.5	1,059.2	95.2
	内道外客	4.2	13.3	13.7	19.3	25.1	12.7	88.3	92.2	95.8
	内道内客	44.9	131.8	110.8	205.9	295.4	131.4	920.2	967.0	95.2
	内日帰客	44.3	136.4	112.4	192.8	280.0	130.1	896.0	940.8	95.2
	内宿泊客	4.8	8.7	12.1	32.4	40.5	14.0	112.5	118.4	95.0
	宿泊客延数	5.2	9.4	13.3	38.0	46.1	14.9	126.9	133.1	95.3

資料
平成22年度観光入込客数 市町村別・月別 (下期)

(別紙2)

(単位：千人)

市町村	区 分	10月	11月	12月	1月	2月	3月	下期計	前年度	前年同期比
留萌市	入込総数	9.2	1.9	5.8	1.5	1.4	1.8	21.6	15.0	144.0
	内道外客	0.3	0.1	0.2	0.0	0.0	0.1	0.7	0.7	100.0
	内道内客	8.9	1.8	5.6	1.5	1.4	1.7	20.9	14.3	146.2
	内日帰客	7.1	1.1	5.0	0.9	1.1	1.4	16.6	10.6	156.6
	内宿泊客	2.1	0.8	0.8	0.6	0.3	0.4	5.0	4.4	113.6
	宿泊客延数	2.1	0.8	0.8	0.6	0.3	0.4	5.0	4.4	113.6
増毛町	入込総数	20.8	7.8	4.2	4.0	5.2	4.3	46.3	48.4	95.7
	内道外客	0.2	0.1	0.0	0.0	0.0	0.0	0.3	0.6	50.0
	内道内客	20.6	7.7	4.2	4.0	5.2	4.3	46.0	47.8	96.2
	内日帰客	19.7	7.4	3.9	3.7	4.9	4.1	43.7	46.1	94.8
	内宿泊客	1.1	0.4	0.3	0.3	0.3	0.2	2.6	2.3	113.0
	宿泊客延数	1.1	0.4	0.3	0.3	0.3	0.2	2.6	2.3	113.0
小平町	入込総数	8.7	5.4	2.6	5.4	4.6	2.9	29.6	31.7	93.4
	内道外客	2.9	1.2	0.3	0.1	0.1	0.4	5.0	5.5	90.9
	内道内客	5.8	4.2	2.3	5.3	4.5	2.5	24.6	26.2	93.9
	内日帰客	8.0	5.3	2.5	5.2	4.4	2.8	28.2	30.0	94.0
	内宿泊客	0.7	0.1	0.1	0.2	0.2	0.1	1.4	1.7	82.4
	宿泊客延数	0.9	0.5	0.2	0.2	0.2	0.2	2.2	2.0	110.0
苫前町	入込総数	13.8	11.1	10.1	10.6	13.3	12.0	70.9	60.2	117.8
	内道外客	0.6	0.4	0.4	0.4	0.4	0.5	2.7	2.4	112.5
	内道内客	13.2	10.7	9.7	10.2	12.9	11.5	68.2	57.8	118.0
	内日帰客	12.7	10.4	9.6	10.1	12.8	11.4	67.0	56.9	117.8
	内宿泊客	1.1	0.7	0.5	0.5	0.5	0.6	3.9	3.3	118.2
	宿泊客延数	1.3	0.9	0.5	0.5	0.5	0.9	4.6	3.3	139.4
羽幌町	入込総数	2.1	1.5	1.0	1.2	1.1	1.4	8.3	7.7	107.8
	内道外客	0.1	0.1	0.1	0.1	0.1	0.0	0.5	0.2	250.0
	内道内客	2.0	1.4	0.9	1.1	1.0	1.4	7.8	7.5	104.0
	内日帰客	0.3	0.4	0.3	0.4	0.3	0.3	2.0	2.0	100.0
	内宿泊客	1.8	1.1	0.7	0.8	0.8	1.1	6.3	5.7	110.5
	宿泊客延数	1.9	1.2	0.7	0.8	0.9	1.2	6.7	6.2	108.1
初山別村	入込総数	9.7	4.5	3.7	3.8	3.9	5.8	31.4	29.8	105.4
	内道外客	1.6	0.7	0.6	0.6	0.6	0.9	5.0	8.1	61.7
	内道内客	8.1	3.8	3.1	3.2	3.3	4.9	26.4	21.7	121.7
	内日帰客	8.9	4.0	3.3	3.3	3.6	5.5	28.6	27.2	105.1
	内宿泊客	0.8	0.5	0.4	0.5	0.3	0.3	2.8	2.6	107.7
	宿泊客延数	0.8	0.5	0.4	0.5	0.3	0.3	2.8	2.6	107.7
遠別町	入込総数	6.4	1.6	1.2	1.0	1.1	1.2	12.5	14.0	89.3
	内道外客	1.3	0.3	0.2	0.2	0.2	0.2	2.4	1.1	218.2
	内道内客	5.1	1.3	1.0	0.8	0.9	1.0	10.1	12.9	78.3
	内日帰客	5.6	0.9	0.7	0.6	0.7	0.6	9.1	11.2	81.3
	内宿泊客	0.8	0.7	0.5	0.4	0.4	0.6	3.4	2.8	121.4
	宿泊客延数	1.2	1.2	1.0	0.6	0.7	0.8	5.5	4.4	125.0
天塩町	入込総数	24.5	11.1	7.0	5.3	6.6	7.2	61.7	61.7	100.0
	内道外客	0.2	0.1	0.1	0.0	0.0	0.1	0.5	0.6	83.3
	内道内客	24.3	11.0	6.9	5.3	6.6	7.1	61.2	61.1	100.2
	内日帰客	22.1	9.3	5.5	4.4	5.3	5.7	52.3	52.9	98.9
	内宿泊客	2.4	1.8	1.5	0.9	1.3	1.5	9.4	8.8	106.8
	宿泊客延数	2.4	1.8	1.5	0.9	1.3	1.5	9.4	8.8	106.8
合 計	入込総数	95.2	44.9	35.6	32.8	37.2	36.6	282.3	268.5	105.1
	内道外客	7.2	3.0	1.9	1.4	1.4	2.2	17.1	19.2	89.1
	内道内客	88.0	41.9	33.7	31.4	35.8	34.4	265.2	249.3	106.4
	内日帰客	84.4	38.8	30.8	28.6	33.1	31.8	247.5	236.9	104.5
	内宿泊客	10.8	6.1	4.8	4.2	4.1	4.8	34.8	31.6	110.1
	宿泊客延数	11.7	7.3	5.4	4.4	4.5	5.5	38.8	34.0	114.1

資料
平成22年度観光入込客数 市町村別

市町村	区分	上期計	下期計	年度計	前年度	前年同期比
留 萌 市	入込総数	249.8	21.6	271.4	261.2	103.9%
	内道外客	7.5	0.7	8.2	7.7	106.5%
	内道内容	242.3	20.9	263.2	253.5	103.8%
	内日帰客	238.2	16.6	254.8	244.9	104.0%
	内宿泊客	11.6	5.0	16.6	16.3	101.8%
	宿泊客延数	11.6	5.0	16.6	16.3	101.8%
増 毛 町	入込総数	183.2	46.3	229.5	240.3	95.5%
	内道外客	8.2	0.3	8.5	10.7	79.4%
	内道内容	175.0	46.0	221.0	229.6	96.3%
	内日帰客	171.3	43.7	215.0	224.1	95.9%
	内宿泊客	11.9	2.6	14.5	16.2	89.5%
	宿泊客延数	12.0	2.6	14.6	16.2	90.1%
小 平 町	入込総数	131.8	29.6	161.4	177.8	90.8%
	内道外客	33.1	5.0	38.1	40.7	93.6%
	内道内容	98.7	24.6	123.3	137.1	89.9%
	内日帰客	116.0	28.2	144.2	159.9	90.2%
	内宿泊客	15.8	1.4	17.2	17.9	96.1%
	宿泊客延数	18.7	2.2	20.9	21.2	98.6%
苫 前 町	入込総数	82.3	70.9	153.2	128.9	118.9%
	内道外客	10.3	2.7	13.0	10.7	121.5%
	内道内容	72.0	68.2	140.2	118.2	118.6%
	内日帰客	69.6	67.0	136.6	113.9	119.9%
	内宿泊客	12.7	3.9	16.6	15.0	110.7%
	宿泊客延数	13.4	4.6	18.0	15.1	119.2%
羽 幌 町	入込総数	58.9	8.3	67.2	46.1	145.8%
	内道外客	5.2	0.5	5.7	4.3	132.6%
	内道内容	53.7	7.8	61.5	41.8	147.1%
	内日帰客	29.1	2.0	31.1	8.8	353.4%
	内宿泊客	29.8	6.3	36.1	37.3	96.8%
	宿泊客延数	38.6	6.7	45.3	47.3	95.8%
初山別村	入込総数	52.0	31.4	83.4	94.8	88.0%
	内道外客	8.4	5.0	13.4	25.7	52.1%
	内道内容	43.6	26.4	70.0	69.1	101.3%
	内日帰客	46.3	28.6	74.9	86.0	87.1%
	内宿泊客	5.7	2.8	8.5	8.8	96.6%
	宿泊客延数	5.7	2.8	8.5	8.8	96.6%
遠 別 町	入込総数	61.2	12.5	73.7	75.7	97.4%
	内道外客	12.3	2.4	14.7	7.1	207.0%
	内道内容	48.9	10.1	59.0	68.6	86.0%
	内日帰客	57.0	9.1	66.1	69.2	95.5%
	内宿泊客	4.2	3.4	7.6	6.5	116.9%
	宿泊客延数	6.1	5.5	11.6	10.1	114.9%
天 塩 町	入込総数	189.3	61.7	251.0	302.9	82.9%
	内道外客	3.3	0.5	3.8	4.5	84.4%
	内道内容	186.0	61.2	247.2	298.4	82.8%
	内日帰客	168.5	52.3	220.8	270.9	81.5%
	内宿泊客	20.8	9.4	30.2	32.0	94.4%
	宿泊客延数	20.8	9.4	30.2	32.1	94.1%
合 計	入込総数	1008.5	282.3	1290.8	1327.7	97.2%
	内道外客	88.3	17.1	105.4	111.4	94.6%
	内道内容	920.2	265.2	1185.4	1216.3	97.5%
	内日帰客	896.0	247.5	1143.5	1177.7	97.1%
	内宿泊客	112.5	34.8	147.3	150.0	98.2%
	宿泊客延数	126.9	38.8	165.7	167.1	99.2%