

# 平成23年度留萌管内観光入込状況について

(留萌振興局商工労働観光課調べ)

## 1 平成23年度下期概要

平成23年度下期の観光入込客総数は27万2千4百人で、前年度同期比9千9百人、3.5%の減少となっています。

主な減少要因は、冬期の天候不良、高速道路有料化などの影響によるものと考えられます。

管内入込客数

(単位：千人)

区分	下期				年間			
	H23	H22	対前年比	構成比	H23	H22	対前年比	構成比
入込総数	272.4	282.3	96.5	100.0	1,303.3	1,290.8	101.0	100.0
道外客	38.4	17.1	224.6	14.1	155.6	105.4	147.6	11.9
道内客	234.0	265.2	88.2	85.9	1,147.7	1,185.4	96.8	88.1
日帰り客	235.9	247.5	95.3	86.6	1,158.2	1,143.5	101.3	88.9
宿泊客	36.5	34.8	104.9	13.4	145.1	147.3	98.5	11.1

市町村別観光入込客数及び増減理由（下期）

区分	H23下期	H22下期	対前年比(%)	増減理由
留萌市	15.5	21.6	71.8	冬期の天候不良による減少
増毛町	46.2	46.3	99.8	1月後半～2月の大雪や悪天候による減少
小平町	28.7	29.6	97.0	「ゆったりかん」及び「望洋台スキー場」の利用者数不調による減少
苫前町	67.8	70.9	95.6	東日本大震災・景気の低迷・高速道路有料化などの影響による外出控えや、悪天候（猛吹雪）による交通傷害による減少
羽幌町	8.4	8.3	101.2	昨年改修作業により減少していた「はぼろ温泉サンセットプラザ」の入込回復により増加
初山別村	30.8	31.4	98.1	大雪、ガソリンの高騰による減少
遠別町	14.6	12.5	116.8	温泉施設の日帰り客が増加したことによる増加
天塩町	60.4	61.7	97.9	大雪、ガソリンの高騰による減少

## 2 平成23年度（通年）の概要

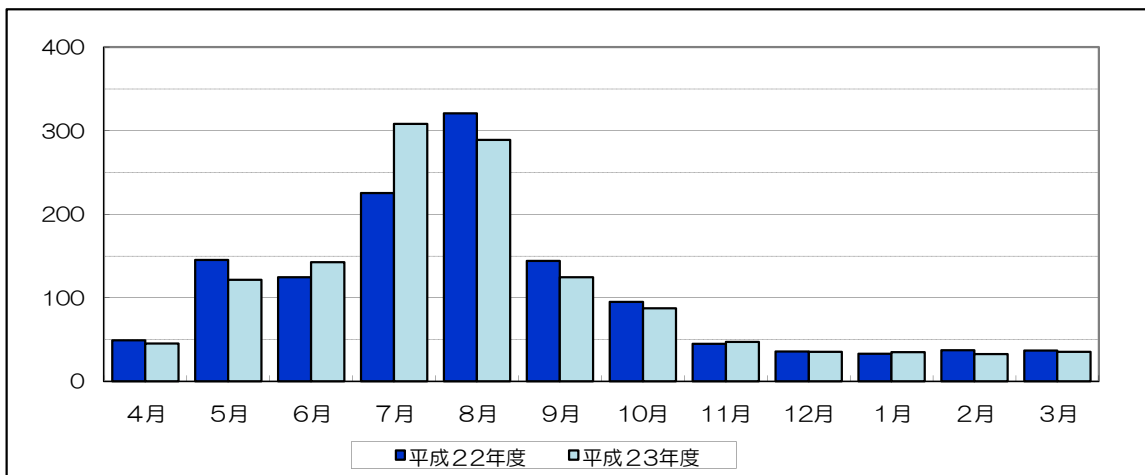
平成23年度年間の観光入込客総数は、130万3千3百人で前年度同期比1万2千500人、1.0%の増加となっています。

主な増加要因は、イベントのリニューアルなどの影響によるものと考えられます。

月別観光入込客数

(単位：千人)

区分	4月	5月	6月	7月	8月	9月	上期計	
平成22年度	49.1	145.1	124.5	225.2	320.5	144.1	1,008.5	
平成23年度	45.4	121.5	142.4	308.1	288.8	124.7	1,030.9	
区分	10月	11月	12月	1月	2月	3月	下期計	年度計
平成22年度	95.2	44.9	35.6	32.8	37.2	36.6	282.3	1,290.8
平成23年度	87.3	47.2	35.1	35.0	32.7	35.1	272.4	1,303.3



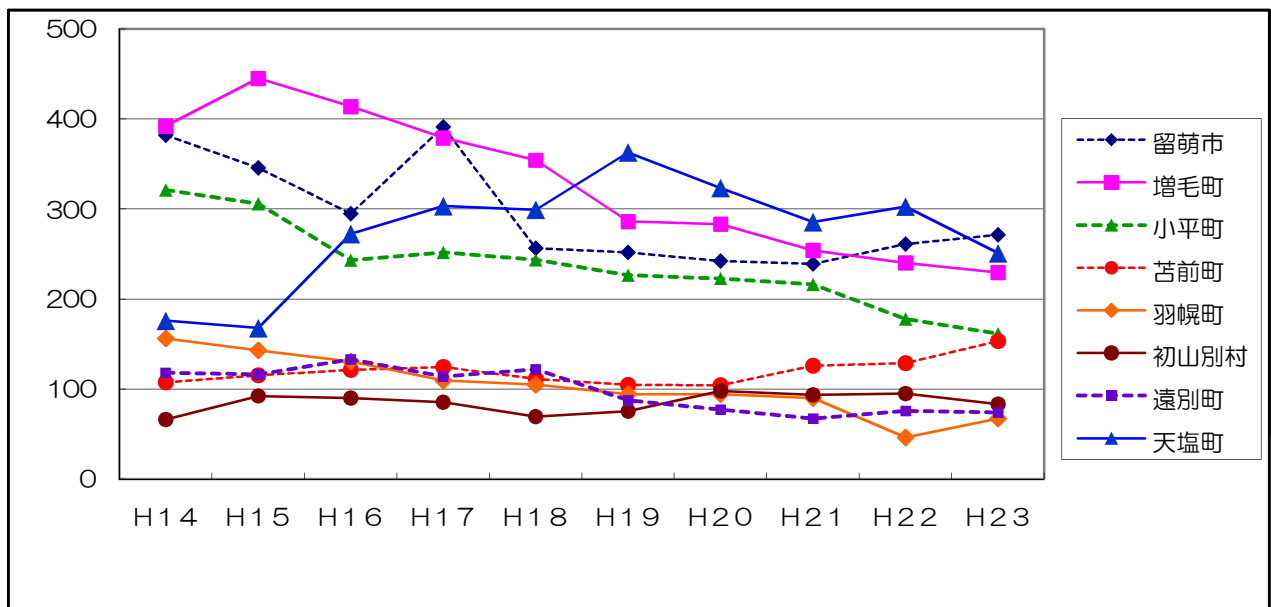
### 3 観光入込客数の推移（過去10年）

観光入込客数（各年度）

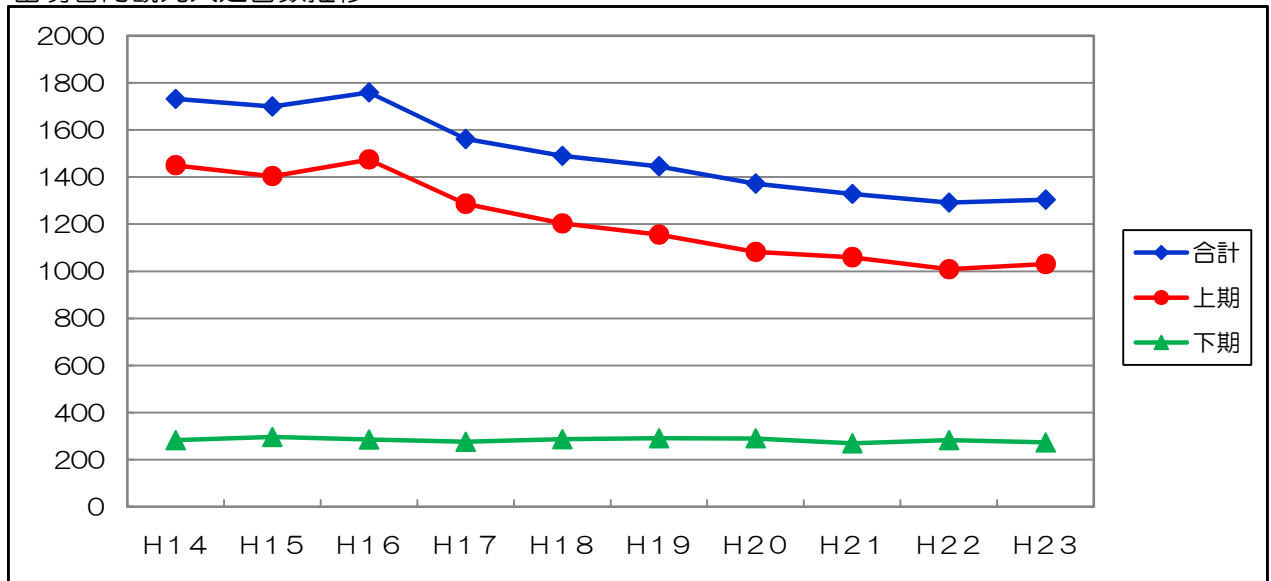
（単位：千人）

区分	H14	H15	H16	H17	H18	H19	H20	H21	H22	H23
留萌市	345.9	294.9	391.3	256.4	251.8	242.2	239.0	261.2	271.4	263.6
増毛町	445.2	413.8	379.0	354.2	286.2	283.3	254.1	240.3	229.5	221.2
小平町	306.0	243.4	251.9	243.7	226.6	222.8	216.3	177.8	161.4	155.4
苫前町	115.4	121.5	124.6	111.4	104.7	104.4	126.1	128.9	153.2	147.5
羽幌町	143.0	130.4	109.3	104.7	94.2	94.2	89.8	46.1	67.2	72.6
初山別村	92.3	90.0	85.4	69.4	75.4	97.8	93.5	94.8	83.4	83.1
遠別町	116.2	133.0	113.9	122.1	87.3	77.0	67.1	75.7	73.7	75.2
天塩町	167.8	272.4	303.4	299.3	362.9	323.4	285.6	302.9	251.0	284.7
合計	1731.8	1699.4	1758.8	1561.2	1489.1	1445.1	1371.5	1327.7	1290.8	1303.3
上期	1449.7	1403.5	1474.0	1286.2	1202.7	1155.2	1081.8	1059.2	1008.5	1030.9
下期	282.1	295.9	284.8	275.0	286.4	289.9	289.7	268.5	282.3	272.4

市町村別観光入込客数推移



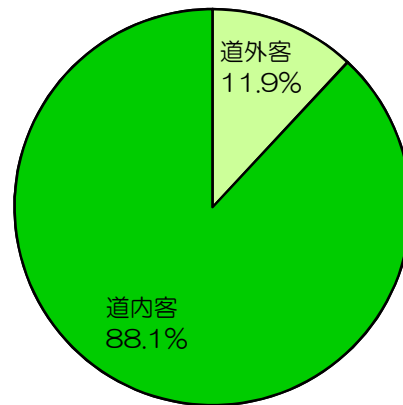
留萌管内観光入込客数推移



#### 4 留萌管内道内客・道外客の内訳

(単位：千人)

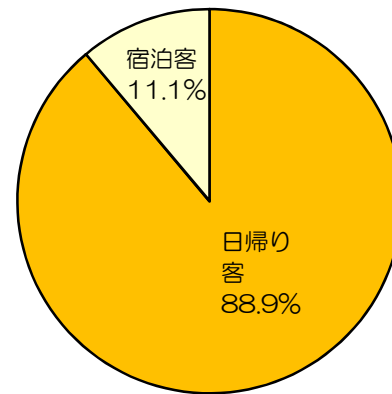
区分	23年度 下期	構成比 (%)	23年度 計	構成比 (%)
入込客総数	272.4	100.0	1303.3	100.0
道外客	38.4	14.1	155.6	11.9
道内客	234.0	85.9	1147.7	88.1



#### 5 留萌管内日帰り客・宿泊客の内訳

(単位：千人)

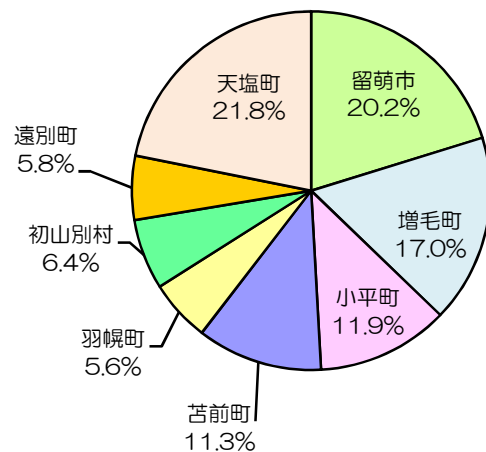
区分	23年度 下期	構成比 (%)	23年度 計	構成比 (%)
入込客総数	272.4	100.0	1303.3	100.0
日帰り客	235.9	86.6	1158.2	88.9
宿泊客	36.5	13.4	145.1	11.1



#### 6 市町村別観光入込客の内訳

(単位：千人)

区分	23年度 下期	構成比 (%)	23年度 計	構成比 (%)
留萌市	15.5	5.7	263.6	20.2
増毛町	46.2	17.0	221.2	17.0
小平町	28.7	10.5	155.4	11.9
苫前町	67.8	24.9	147.5	11.3
羽幌町	8.4	3.1	72.6	5.6
初山別村	30.8	11.3	83.1	6.4
遠別町	14.6	5.4	75.2	5.8
天塩町	60.4	22.2	284.7	21.8
合計	272.4	100.0	1303.3	100.0



資料

(別紙1)

## 平成23年度観光入込客数 市町村別・月別 (上期)

(単位：千人)

市町村	区分	4月	5月	6月	7月	8月	9月	上期計	前年度	前年同期比
留萌市	入込総数	10.4	21.8	27.0	83.3	80.7	24.9	248.1	249.8	99.3
	内道外客	0.3	0.7	0.8	2.5	2.4	0.7	7.4	7.5	98.7
	内道内客	10.1	21.1	26.2	80.8	78.3	24.2	240.7	242.3	99.3
	内日帰客	9.7	21.0	25.9	81.4	79.0	23.3	240.3	238.2	100.9
	内宿泊客	0.7	0.8	1.1	1.9	1.7	1.6	7.8	11.6	67.2
	宿泊客延数	0.7	0.8	1.1	1.9	1.7	1.6	7.8	11.6	67.2
増毛町	入込総数	9.4	37.3	22.4	38.6	37.8	29.5	175.0	183.2	95.5
	内道外客	0.3	1.6	1.0	2.2	2.5	1.6	9.2	8.2	112.2
	内道内客	9.1	35.7	21.4	36.4	35.3	27.9	165.8	175.0	94.7
	内日帰客	8.9	36.5	21.4	35.5	33.9	28.2	164.4	171.3	96.0
	内宿泊客	0.5	0.8	1.0	3.1	3.9	1.3	10.6	11.9	89.1
	宿泊客延数	0.5	0.8	1.0	3.1	3.8	1.3	10.5	12.0	87.5
小平町	入込総数	4.3	11.3	14.8	39.2	46.9	10.2	126.7	131.8	96.1
	内道外客	1.6	3.9	5.5	7.8	8.2	3.5	30.5	33.1	92.1
	内道内客	2.7	7.4	9.3	31.4	38.7	6.7	96.2	98.7	97.5
	内日帰客	4.2	10.9	14.0	34.5	39.9	9.5	113.0	116.0	97.4
	内宿泊客	0.1	0.4	0.8	4.7	7.0	0.7	13.7	15.8	86.7
	宿泊客延数	0.2	0.5	0.9	5.5	8.0	0.9	16.0	18.7	85.6
苫前町	入込総数	4.7	7.9	7.7	25.6	25.8	8.0	79.7	82.3	96.8
	内道外客	0.3	0.6	0.6	1.6	1.8	0.7	5.6	10.3	54.4
	内道内客	4.4	7.3	7.1	24.0	24.0	7.3	74.1	72.0	102.9
	内日帰客	4.2	7.1	6.9	22.2	20.9	7.0	68.3	69.6	98.1
	内宿泊客	0.5	0.8	0.8	3.4	4.9	1.0	11.4	12.7	89.8
	宿泊客延数	0.6	0.9	1.0	3.5	5.1	1.2	12.3	13.4	91.8
羽幌町	入込総数	1.4	2.6	27.4	16.5	13.7	2.6	64.2	58.9	109.0
	内道外客	0.1	0.6	1.4	1.2	1.1	0.4	4.8	5.2	92.3
	内道内客	1.3	2.0	26.0	15.3	12.6	2.2	59.4	53.7	110.6
	内日帰客	0.4	0.7	24.5	3.1	2.7	0.5	31.9	29.1	109.6
	内宿泊客	1.0	1.9	2.9	13.4	11.0	2.1	32.3	29.8	108.4
	宿泊客延数	1.1	2.2	3.2	18.6	14.9	2.2	42.2	38.6	109.3
初山別村	入込総数	3.6	5.8	6.1	11.1	19.3	6.4	52.3	52.0	100.6
	内道外客	3.0	4.9	5.1	9.3	16.2	5.4	43.9	8.4	522.6
	内道内客	0.6	0.9	1.0	1.8	3.1	1.0	8.4	43.6	19.3
	内日帰客	3.4	5.4	5.4	9.4	16.7	5.3	45.6	46.3	98.5
	内宿泊客	0.2	0.4	0.7	1.7	2.6	1.1	6.7	5.7	117.5
	宿泊客延数	0.2	0.4	0.7	1.7	2.6	1.0	6.6	5.7	115.8
遠別町	入込総数	4.2	8.9	8.7	12.6	17.3	8.9	60.6	61.2	99.0
	内道外客	0.8	1.7	1.8	2.5	3.6	1.8	12.2	12.3	99.2
	内道内客	3.4	7.2	6.9	10.1	13.7	7.1	48.4	48.9	99.0
	内日帰客	3.7	8.4	8.1	11.7	16.4	8.0	56.3	57.0	98.8
	内宿泊客	0.5	0.5	0.6	0.9	0.9	0.9	4.3	4.2	102.4
	宿泊客延数	0.7	0.7	0.8	1.2	1.3	1.3	6.0	6.1	98.4
天塩町	入込総数	7.4	25.9	28.3	81.2	47.3	34.2	224.3	189.3	118.5
	内道外客	0.0	0.2	0.4	0.9	1.4	0.7	3.6	3.3	109.1
	内道内客	7.4	25.7	27.9	80.3	45.9	33.5	220.7	186.0	118.7
	内日帰客	6.4	23.9	25.1	75.9	40.5	30.7	202.5	168.5	120.2
	内宿泊客	1.0	2.0	3.2	5.3	6.8	3.5	21.8	20.8	104.8
	宿泊客延数	1.0	2.0	3.2	5.3	6.8	3.5	21.8	20.8	104.8
合計	入込総数	45.4	121.5	142.4	308.1	288.8	124.7	1,030.9	1,008.5	102.2
	内道外客	6.4	14.2	16.6	28.0	37.2	14.8	117.2	88.3	132.7
	内道内客	39.0	107.3	125.8	280.1	251.6	109.9	913.7	920.2	99.3
	内日帰客	40.9	113.9	131.3	273.7	250.0	112.5	922.3	896.0	102.9
	内宿泊客	4.5	7.6	11.1	34.4	38.8	12.2	108.6	112.5	96.5
	宿泊客延数	5.0	8.3	11.9	40.8	44.2	13.0	123.2	126.9	97.1

資料  
平成23年度観光入込客数 市町村別・月別 (下期)

(別紙2)

(単位：千人)

市町村	区分	10月	11月	12月	1月	2月	3月	下期計	前年度	前年同期比
留萌市	入込総数	6.3	1.3	4.4	1.3	0.9	1.3	15.5	21.6	71.8
	内道外客	0.1	0.0	0.1	0.0	0.0	0.0	0.2	0.7	28.6
	内道内客	6.2	1.3	4.3	1.3	0.9	1.3	15.3	20.9	73.2
	内日帰客	5.1	0.8	4.0	0.6	0.3	0.9	11.7	16.6	70.5
	内宿泊客	1.2	0.5	0.4	0.7	0.6	0.4	3.8	5.0	76.0
	宿泊客延数	1.2	0.5	0.4	0.7	0.6	0.4	3.8	5.0	76.0
増毛町	入込総数	20.0	7.9	4.2	5.7	3.9	4.5	46.2	46.3	99.8
	内道外客	0.3	0.1	0.0	0.0	0.0	0.1	0.5	0.3	166.7
	内道内客	19.7	7.8	4.2	5.7	3.9	4.4	45.7	46.0	99.3
	内日帰客	19.2	7.6	4.0	5.5	3.8	4.2	44.3	43.7	101.4
	内宿泊客	0.8	0.3	0.2	0.2	0.1	0.3	1.9	2.6	73.1
	宿泊客延数	0.8	0.3	0.2	0.2	0.1	0.3	1.9	2.6	73.1
小平町	入込総数	7.6	5.9	2.7	4.6	4.1	3.8	28.7	29.6	97.0
	内道外客	2.5	1.7	0.4	0.1	0.1	0.4	5.2	5.0	104.0
	内道内客	5.1	4.2	2.3	4.5	4.0	3.4	23.5	24.6	95.5
	内日帰客	7.2	5.8	2.6	4.4	3.9	3.7	27.6	28.2	97.9
	内宿泊客	0.4	0.1	0.1	0.2	0.2	0.1	1.1	1.4	78.6
	宿泊客延数	0.5	0.1	0.1	0.2	0.2	0.2	1.3	2.2	59.1
苫前町	入込総数	14.7	10.8	9.9	10.6	10.8	11.0	67.8	70.9	95.6
	内道外客	0.7	0.4	0.4	0.4	0.3	0.4	2.6	2.7	96.3
	内道内客	14.0	10.4	9.5	10.2	10.5	10.6	65.2	68.2	95.6
	内日帰客	13.6	10.2	9.4	10.2	10.3	10.4	64.1	67.0	95.7
	内宿泊客	1.1	0.6	0.5	0.4	0.5	0.6	3.7	3.9	94.9
	宿泊客延数	1.1	0.6	0.5	0.4	0.5	0.6	3.7	4.6	80.4
羽幌町	入込総数	2.1	1.4	1.0	1.1	1.3	1.5	8.4	8.3	101.2
	内道外客	0.1	0.1	0.0	0.1	0.1	0.1	0.5	0.5	100.0
	内道内客	2.0	1.3	1.0	1.0	1.2	1.4	7.9	7.8	101.3
	内日帰客	0.4	0.3	0.3	0.4	0.4	0.4	2.2	2.0	110.0
	内宿泊客	1.7	1.1	0.7	0.7	0.9	1.1	6.2	6.3	98.4
	宿泊客延数	1.8	1.1	0.8	0.8	1.0	1.2	6.7	6.7	100.0
初山別村	入込総数	7.2	4.6	4.1	4.8	3.9	6.2	30.8	31.4	98.1
	内道外客	6.0	3.9	3.4	4.0	3.3	5.2	25.8	5.0	516.0
	内道内客	1.2	0.7	0.7	0.8	0.6	1.0	5.0	26.4	18.9
	内日帰客	6.0	3.9	3.4	4.3	3.4	2.1	23.1	28.6	80.8
	内宿泊客	1.2	0.7	0.7	0.5	0.5	4.1	7.7	2.8	275.0
	宿泊客延数	1.2	0.7	0.7	0.5	0.5	0.5	4.1	2.8	146.4
遠別町	入込総数	6.2	2.2	1.6	1.4	1.4	1.8	14.6	12.5	116.8
	内道外客	1.3	0.4	0.3	0.4	0.4	0.4	3.2	2.4	133.3
	内道内客	4.9	1.8	1.3	1.0	1.0	1.4	11.4	10.1	112.9
	内日帰客	5.6	1.7	1.2	1.1	1.1	1.4	12.1	9.1	133.0
	内宿泊客	0.6	0.5	0.4	0.3	0.3	0.4	2.5	3.4	73.5
	宿泊客延数	1.3	1.3	0.7	0.6	0.5	0.6	5.0	5.5	90.9
天塩町	入込総数	23.2	13.1	7.2	5.5	6.4	5.0	60.4	61.7	97.9
	内道外客	0.1	0.1	0.1	0.1	0.0	0.0	0.4	0.5	80.0
	内道内客	23.1	13.0	7.1	5.4	6.4	5.0	60.0	61.2	98.0
	内日帰客	21.0	11.0	5.5	4.2	5.0	4.1	50.8	52.3	97.1
	内宿泊客	2.2	2.1	1.7	1.3	1.4	0.9	9.6	9.4	102.1
	宿泊客延数	2.2	2.1	1.7	4.2	1.4	0.9	12.5	9.4	133.0
合計	入込総数	87.3	47.2	35.1	35.0	32.7	35.1	272.4	282.3	96.5
	内道外客	11.1	6.7	4.7	5.1	4.2	6.6	38.4	17.1	224.6
	内道内客	76.2	40.5	30.4	29.9	28.5	28.5	234.0	265.2	88.2
	内日帰客	78.1	41.3	30.4	30.7	28.2	27.2	235.9	247.5	95.3
	内宿泊客	9.2	5.9	4.7	4.3	4.5	7.9	36.5	34.8	104.9
	宿泊客延数	10.1	6.7	5.1	7.6	4.8	4.7	39.0	38.8	100.5

資料  
平成23年度観光入込客数 市町村別

市町村	区 分	上期計	下期計	年度計	前年度	前年同期比
留 萌 市	入込総数	248.1	15.5	263.6	271.4	97.1%
	内道外客	7.4	0.2	7.6	8.2	92.7%
	内道内客	240.7	15.3	256.0	263.2	97.3%
	内日帰客	240.3	11.7	252.0	254.8	98.9%
	内宿泊客	7.8	3.8	11.6	16.6	69.9%
	宿泊客延数	7.8	3.8	11.6	16.6	69.9%
増 毛 町	入込総数	175.0	46.2	221.2	229.5	96.4%
	内道外客	9.2	0.5	9.7	8.5	114.1%
	内道内客	165.8	45.7	211.5	221.0	95.7%
	内日帰客	164.4	44.3	208.7	215.0	97.1%
	内宿泊客	10.6	1.9	12.5	14.5	86.2%
	宿泊客延数	10.5	1.9	12.4	14.6	84.9%
小 平 町	入込総数	126.7	28.7	155.4	161.4	96.3%
	内道外客	30.5	5.2	35.7	38.1	93.7%
	内道内客	96.2	23.5	119.7	123.3	97.1%
	内日帰客	113.0	27.6	140.6	144.2	97.5%
	内宿泊客	13.7	1.1	14.8	17.2	86.0%
	宿泊客延数	16.0	1.3	17.3	20.9	82.8%
苫 前 町	入込総数	79.7	67.8	147.5	153.2	96.3%
	内道外客	5.6	2.6	8.2	13.0	63.1%
	内道内客	74.1	65.2	139.3	140.2	99.4%
	内日帰客	68.3	64.1	132.4	136.6	96.9%
	内宿泊客	11.4	3.7	15.1	16.6	91.0%
	宿泊客延数	12.3	3.7	16.0	18.0	88.9%
羽 幌 町	入込総数	64.2	8.4	72.6	67.2	108.0%
	内道外客	4.8	0.5	5.3	5.7	93.0%
	内道内客	59.4	7.9	67.3	61.5	109.4%
	内日帰客	31.9	2.2	34.1	31.1	109.6%
	内宿泊客	32.3	6.2	38.5	36.1	106.6%
	宿泊客延数	42.2	6.7	48.9	45.3	107.9%
初山別村	入込総数	52.3	30.8	83.1	83.4	99.6%
	内道外客	43.9	25.8	69.7	13.4	520.1%
	内道内客	8.4	5.0	13.4	70.0	19.1%
	内日帰客	45.6	23.1	68.7	74.9	91.7%
	内宿泊客	6.7	7.7	14.4	8.5	169.4%
	宿泊客延数	6.6	4.1	10.7	8.5	125.9%
遠 別 町	入込総数	60.6	14.6	75.2	73.7	102.0%
	内道外客	12.2	3.2	15.4	14.7	104.8%
	内道内客	48.4	11.4	59.8	59.0	101.4%
	内日帰客	56.3	12.1	68.4	66.1	103.5%
	内宿泊客	4.3	2.5	6.8	7.6	89.5%
	宿泊客延数	6.0	5.0	11.0	11.6	94.8%
天 塩 町	入込総数	224.3	60.4	284.7	251.0	113.4%
	内道外客	3.6	0.4	4.0	3.8	105.3%
	内道内客	220.7	60.0	280.7	247.2	113.6%
	内日帰客	202.5	50.8	253.3	220.8	114.7%
	内宿泊客	21.8	9.6	31.4	30.2	104.0%
	宿泊客延数	21.8	12.5	34.3	30.2	113.6%
合 計	入込総数	1030.9	272.4	1303.3	1290.8	101.0%
	内道外客	117.2	38.4	155.6	105.4	147.6%
	内道内客	913.7	234.0	1147.7	1185.4	96.8%
	内日帰客	922.3	235.9	1158.2	1143.5	101.3%
	内宿泊客	108.6	36.5	145.1	147.3	98.5%
	宿泊客延数	123.2	39.0	162.2	165.7	97.9%