

平成24年度留萌管内観光入込状況について

(留萌振興局商工労働観光課調べ)

1 平成24年度下期概要

平成24年度下期の観光入込客総数は27万2千9百人で、前年度同期比5百人、0.2%の増加となっています。

【主な要因】

秋期の天候に恵まれたことにより、昨年度に比べ10月の入込客数が増加した市町村もあったが、冬期間は悪天候により管内全体的に減少したので、昨年並みの入込客数となったと思われる。

管内入込客数

(単位：千人)

区分	下期				年間			
	H24	H23	対前年比	構成比	H24	H23	対前年比	構成比
入込総数	272.9	272.4	100.2	100.0	1,392.2	1,303.3	106.8	100.0
道外客	16.5	17.6	93.8	6.0	107.5	99.3	108.3	7.7
道内客	256.4	254.8	100.6	94.0	1,284.7	1,204.0	106.7	92.3
日帰り客	242.9	239.5	101.4	89.0	1,259.8	1,161.8	108.4	90.5
宿泊客	30.0	32.9	91.2	11.0	132.4	141.5	93.6	9.5

市町村別観光入込客数及び増減理由(下期)

区分	H24下期	H23下期	対前年比(%)	増減理由
留萌市	21.9	15.5	141.3	秋期の観光施設開設期間延長などによる増加
増毛町	42.4	46.2	91.8	冬期間の度重なる暴風雪等による減少
小平町	25.2	28.7	87.8	悪天候に起因する「ゆったりかん」「道の駅」「望洋台スキー場」の利用者数不調による減少
苫前町	65.9	67.8	97.2	景気の低迷や冬期間の悪天候に起因した交通傷害による減少
羽幌町	8.7	8.4	103.6	大雪の影響もあったが、雑誌掲載のPR効果などによる微増
初山別村	25.7	30.8	83.4	冬期間の悪天候による減少
遠別町	14.8	14.6	101.4	イベントなどが予定通り開催されたことによる微増
天塩町	68.3	60.4	113.1	秋期の天候に恵まれたことなどによる増加

2 平成24年度(通年)の概要

平成24年度年間の観光入込客総数は、139万2千2百人で前年度同期比8万8千900人、6.8%の増加となっています。

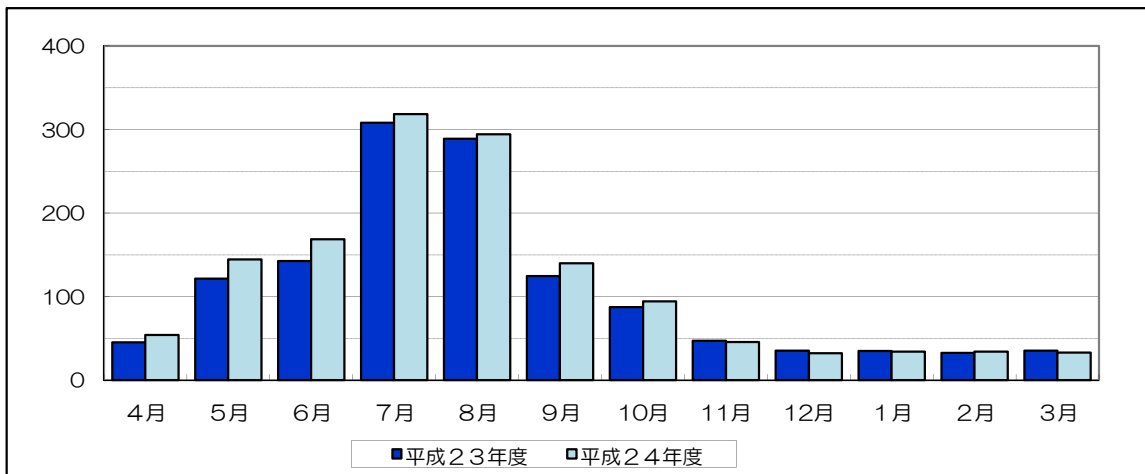
【主な要因】

イベントの開催、夏期の天候に恵まれたことにより、昨年度と比較して入込客数が増加したものとされる。

(単位：千人)

区分	4月	5月	6月	7月	8月	9月	上期計
平成23年度	45.4	121.5	142.4	308.1	288.8	124.7	1,030.9
平成24年度	53.9	144.3	168.6	318.2	294.3	140.0	1,119.3

区分	10月	11月	12月	1月	2月	3月	下期計	年度計
平成23年度	87.3	47.2	35.1	35.0	32.7	35.1	272.4	1,303.3
平成24年度	94.1	45.5	32.0	34.2	34.1	33.0	272.9	1,392.2

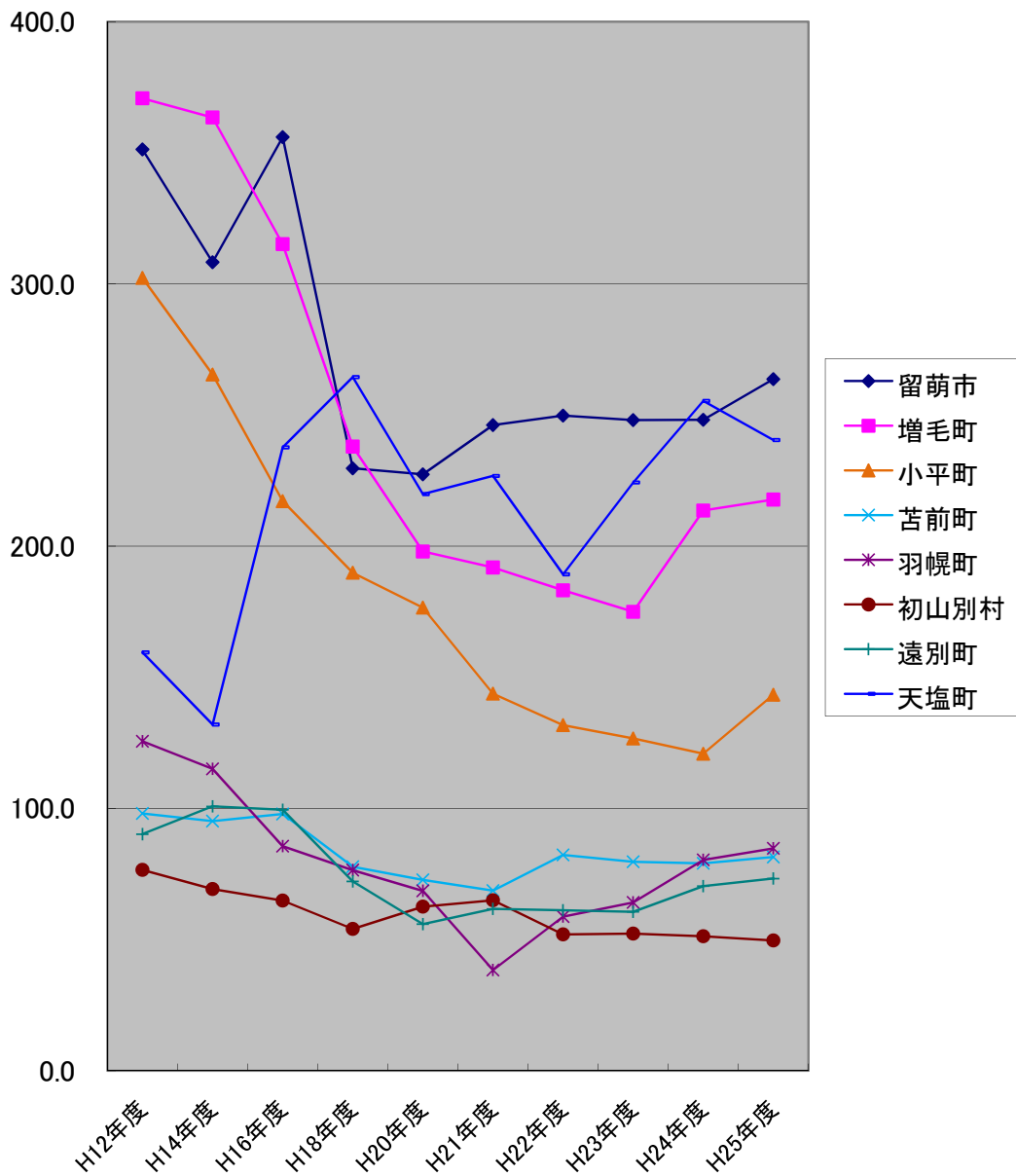


2 観光入込客数の推移（各年度）

（1）観光入込客数（各年度）

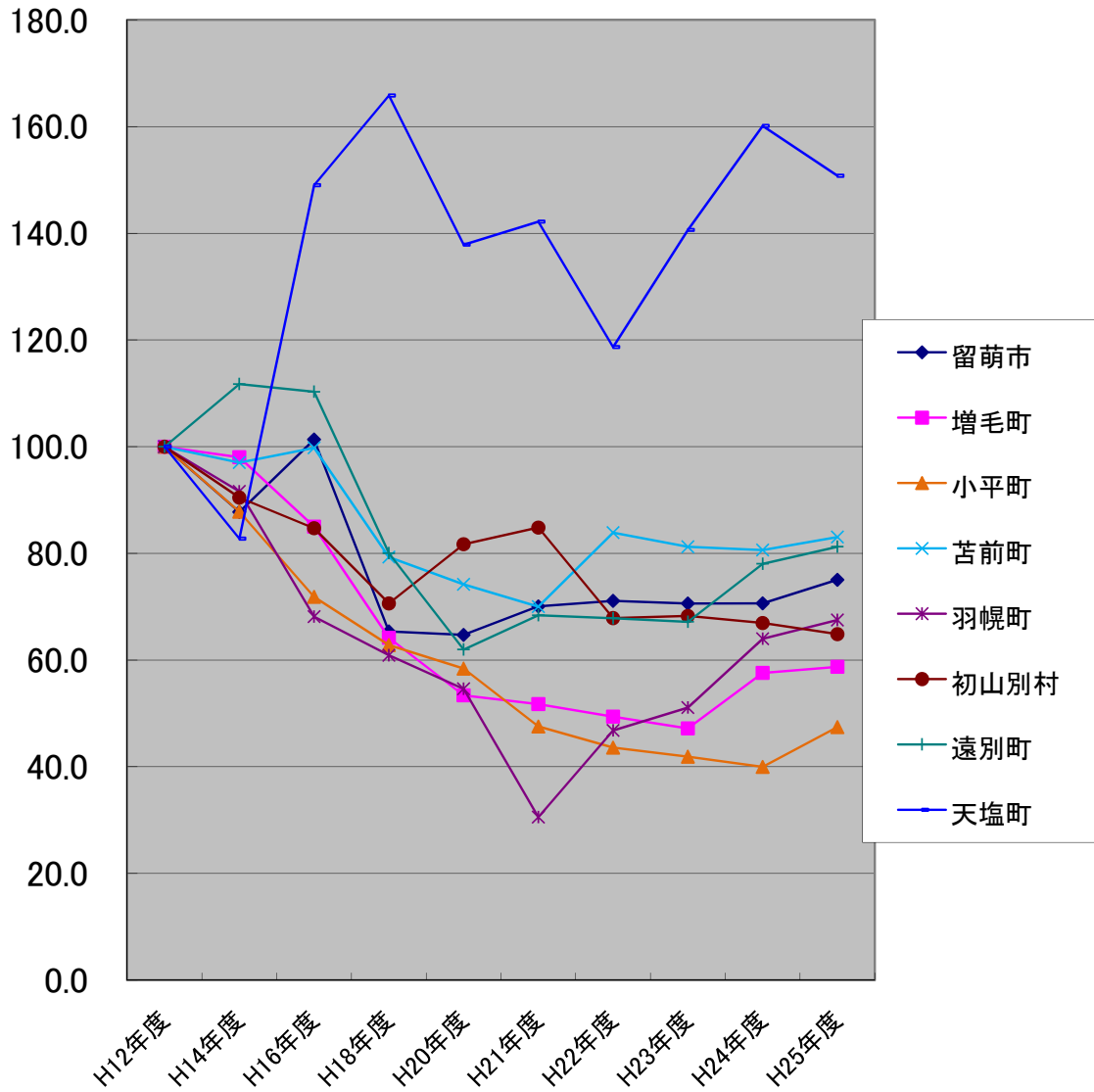
（単位：千人）

区分	H12年度	H14年度	H16年度	H18年度	H20年度	H21年度	H22年度	H23年度	H24年度	H25年度
留萌市	351.3	308.3	356.0	229.7	227.4	246.2	249.8	248.1	248.2	263.7
増毛町	370.8	363.5	315.2	238.0	198.0	191.9	183.2	175.0	213.6	217.8
小平町	302.3	265.5	217.2	189.9	176.6	143.8	131.8	126.7	120.9	143.4
苫前町	98.1	95.2	97.9	77.8	72.8	68.7	82.3	79.7	79.1	81.5
羽幌町	125.6	115.1	85.6	76.5	68.6	38.4	58.8	64.2	80.4	84.8
初山別村	76.6	69.3	64.9	54.1	62.6	65.0	52.0	52.3	51.3	49.7
遠別町	90.2	100.8	99.5	72.2	55.9	61.7	61.2	60.6	70.4	73.3
天塩町	159.5	132.0	237.7	264.5	219.9	226.8	189.3	224.3	255.4	240.5
合計	1,574.4	1,449.7	1,474.0	1,202.7	1,081.8	1,042.5	1,008.4	1,030.9	1,119.3	1,154.7



(2) 平成12年度を100とした場合の数値

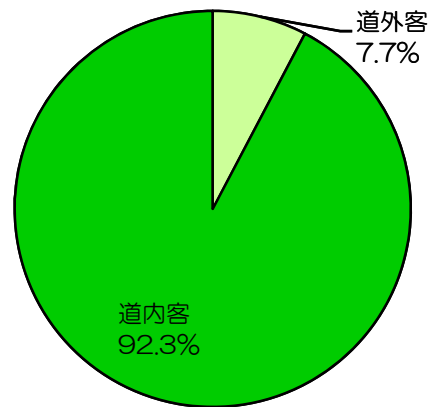
区 分	H12年度	H14年度	H16年度	H18年度	H20年度	H21年度	H22年度	H23年度	H24年度	H25年度
留萌市	100.0	87.8	101.3	65.4	64.7	70.1	71.1	70.6	70.7	75.1
増毛町	100.0	98.0	85.0	64.2	53.4	51.8	49.4	47.2	57.6	58.7
小平町	100.0	87.8	71.8	62.8	58.4	47.6	43.6	41.9	40.0	47.4
苫前町	100.0	97.0	99.8	79.3	74.2	70.0	83.9	81.2	80.6	83.1
羽幌町	100.0	91.6	68.2	60.9	54.6	30.6	46.8	51.1	64.0	67.5
初山別村	100.0	90.5	84.7	70.6	81.7	84.9	67.9	68.3	67.0	64.9
遠別町	100.0	111.8	110.3	80.0	62.0	68.4	67.9	67.2	78.1	81.3
天塩町	100.0	82.8	149.0	165.8	137.9	142.2	118.7	140.6	160.1	150.8
合 計	100.0	92.1	93.6	76.4	68.7	66.2	64.1	65.5	71.1	73.3



4 留萌管内道内客・道外客の内訳

(単位：千人)

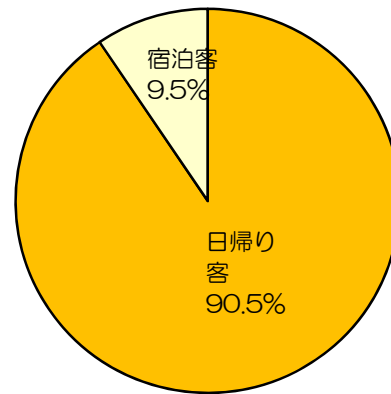
区分	24年度 下期	構成比 (%)	24年度 計	構成比 (%)
入込客総数	272.9	100.0	1392.2	100.0
道外客	16.5	6.0	107.5	7.7
道内客	256.4	94.0	1284.7	92.3



5 留萌管内日帰り客・宿泊客の内訳

(単位：千人)

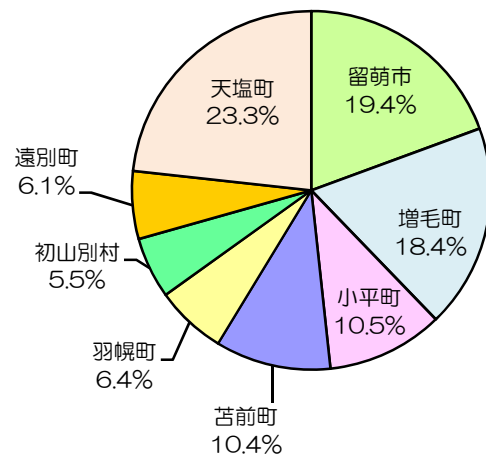
区分	24年度 下期	構成比 (%)	24年度 計	構成比 (%)
入込客総数	272.9	100.0	1392.2	100.0
日帰り客	242.9	89.0	1259.8	90.5
宿泊客	30.0	11.0	132.4	9.5



6 市町村別観光入込客の内訳

(単位：千人)

区分	24年度 下期	構成比 (%)	24年度 計	構成比 (%)
留萌市	21.9	8.0	270.1	19.4
増毛町	42.4	15.5	256.0	18.4
小平町	25.2	9.2	146.1	10.5
苫前町	65.9	24.1	145.0	10.4
羽幌町	8.7	3.2	89.1	6.4
初山別村	25.7	9.4	77.0	5.5
遠別町	14.8	5.4	85.2	6.1
天塩町	68.3	25.0	323.7	23.3
合計	272.9	100.0	1392.2	100.0



資料
平成24年度観光入込客数 市町村別・月別 (上期)

(別紙1)

(単位：千人)

市町村	区分	4月	5月	6月	7月	8月	9月	上期計	前年度	前年同期比
留萌市	入込総数	10.7	20.8	29.0	87.0	76.7	24.0	248.2	248.1	100.0
	内道外客	0.3	0.6	0.9	2.6	2.3	0.7	7.4	7.4	100.0
	内道内客	10.4	20.2	28.1	84.4	74.4	23.3	240.8	240.7	100.0
	内日帰客	10.2	20.2	28.0	85.9	75.5	22.5	242.3	240.3	100.8
	内宿泊客	0.5	0.6	1.0	1.1	1.2	1.5	5.9	7.8	75.6
	宿泊客延数	0.5	0.6	1.0	1.1	1.2	1.5	5.9	7.8	75.6
増毛町	入込総数	12.5	54.6	23.1	44.0	42.2	37.2	213.6	175.0	122.1
	内道外客	0.5	2.8	1.3	3.3	3.2	2.4	13.5	9.2	146.7
	内道内客	12.0	51.8	21.8	40.7	39.0	34.8	200.1	165.8	120.7
	内日帰客	12.0	53.6	22.1	40.4	37.3	35.5	200.9	164.4	122.2
	内宿泊客	0.5	1.0	1.0	3.6	4.9	1.7	12.7	10.6	119.8
	宿泊客延数	0.5	1.0	1.0	3.6	4.9	1.7	12.7	10.5	121.0
小平町	入込総数	6.3	11.0	13.1	36.2	43.8	10.5	120.9	126.7	95.4
	内道外客	1.9	4.3	5.3	7.7	8.3	4.0	31.5	30.5	103.3
	内道内客	4.4	6.7	7.8	28.5	35.5	6.5	89.4	96.2	92.9
	内日帰客	6.1	10.8	12.6	32.8	39.2	10.0	111.5	113.0	98.7
	内宿泊客	0.2	0.2	0.5	3.4	4.6	0.5	9.4	13.7	68.6
	宿泊客延数	0.4	0.3	0.6	4.1	5.8	0.6	11.8	16.0	73.8
苫前町	入込総数	5.0	7.6	8.6	24.4	24.1	9.4	79.1	79.7	99.2
	内道外客	0.3	0.6	0.8	1.7	2.3	1.1	6.8	5.6	121.4
	内道内客	4.7	7.0	7.8	22.7	21.8	8.3	72.3	74.1	97.6
	内日帰客	4.5	6.5	7.2	21.3	19.1	8.3	66.9	68.3	98.0
	内宿泊客	0.5	1.1	1.4	3.1	5.0	1.1	12.2	11.4	107.0
	宿泊客延数	0.6	1.2	1.5	3.2	5.0	1.2	12.7	12.3	103.3
羽幌町	入込総数	1.5	2.6	41.3	17.9	14.1	3.0	80.4	64.2	125.2
	内道外客	0.1	0.5	1.4	1.3	1.0	0.4	4.7	4.8	97.9
	内道内客	1.4	2.1	39.9	16.6	13.1	2.6	75.7	59.4	127.4
	内日帰客	0.3	0.7	38.0	3.3	2.7	0.7	45.7	31.9	143.3
	内宿泊客	1.2	1.9	3.3	14.6	11.4	2.3	34.7	32.3	107.4
	宿泊客延数	1.3	2.3	3.7	20.4	15.5	2.6	45.8	42.2	108.5
初山別村	入込総数	3.8	5.8	6.7	9.7	18.6	6.7	51.3	52.3	98.1
	内道外客	0.6	0.9	1.1	1.6	3.0	1.1	8.3	8.4	98.8
	内道内客	3.2	4.9	5.6	8.1	15.6	5.6	43.0	43.9	97.9
	内日帰客	3.5	5.2	6.0	8.3	16.1	6.0	45.1	45.6	98.9
	内宿泊客	0.3	0.6	0.7	1.4	2.5	0.7	6.2	6.7	92.5
	宿泊客延数	0.3	0.6	0.7	1.4	2.5	0.7	6.2	6.6	93.9
遠別町	入込総数	4.1	10.9	11.4	14.4	19.1	10.5	70.4	60.6	116.2
	内道外客	0.8	2.2	2.3	2.9	3.8	2.1	14.1	12.2	115.6
	内道内客	3.3	8.7	9.1	11.5	15.3	8.4	56.3	48.4	116.3
	内日帰客	3.7	10.3	10.8	13.7	18.4	9.8	66.7	56.3	118.5
	内宿泊客	0.4	0.6	0.6	0.7	0.7	0.7	3.7	4.3	86.0
	宿泊客延数	0.5	0.7	0.8	0.9	1.1	0.9	4.9	6.0	81.7
天塩町	入込総数	10.0	31.0	35.4	84.6	55.7	38.7	255.4	224.3	113.9
	内道外客	0.1	0.2	0.7	1.2	1.7	0.8	4.7	3.6	130.6
	内道内客	9.9	30.8	34.7	83.4	54.0	37.9	250.7	220.7	113.6
	内日帰客	9.1	29.4	32.9	80.4	50.4	35.6	237.8	202.5	117.4
	内宿泊客	0.9	1.6	2.5	4.2	5.3	3.1	17.6	21.8	80.7
	宿泊客延数	0.9	1.6	2.5	4.2	5.3	3.1	17.6	21.8	80.7
合計	入込総数	53.9	144.3	168.6	318.2	294.3	140.0	1,119.3	1,030.9	108.6
	内道外客	4.6	12.1	13.8	22.3	25.6	12.6	91.0	81.7	111.4
	内道内客	49.3	132.2	154.8	295.9	268.7	127.4	1,028.3	949.2	108.3
	内日帰客	49.4	136.7	157.6	286.1	258.7	128.4	1,016.9	922.3	110.3
	内宿泊客	4.5	7.6	11.0	32.1	35.6	11.6	102.4	108.6	94.3
	宿泊客延数	5.0	8.3	11.8	38.9	41.3	12.3	117.6	123.2	95.5

資料
平成24年度観光入込客数 市町村別・月別 (下期)

(別紙2)

(単位：千人)

市町村	区分	10月	11月	12月	1月	2月	3月	下期計	前年度	前年同期比
留萌市	入込総数	14.2	1.4	3.0	1.0	0.9	1.4	21.9	15.5	141.3
	内道外客	0.4	0.0	0.1	0.0	0.0	0.0	0.5	0.2	250.0
	内道内客	13.8	1.4	2.9	1.0	0.9	1.4	21.4	15.3	139.9
	内日帰客	13.1	0.9	2.4	0.3	0.4	1.1	18.2	11.7	155.6
	内宿泊客	1.1	0.5	0.6	0.7	0.5	0.3	3.7	3.8	97.4
	宿泊客延数	1.1	0.5	0.6	0.7	0.5	0.3	3.7	3.8	97.4
増毛町	入込総数	17.8	7.2	4.0	5.5	4.6	3.3	42.4	46.2	91.8
	内道外客	0.3	0.1	0.0	0.0	0.1	0.0	0.5	0.5	100.0
	内道内客	17.5	7.1	4.0	5.5	4.5	3.3	41.9	45.7	91.7
	内日帰客	17.1	6.8	3.8	5.3	4.4	3.1	40.5	44.3	91.4
	内宿泊客	0.7	0.4	0.2	0.2	0.2	0.2	1.9	1.9	100.0
	宿泊客延数	0.7	0.4	0.2	0.2	0.2	0.2	1.9	1.9	100.0
小平町	入込総数	7.4	4.5	2.3	4.3	3.7	3.0	25.2	28.7	87.8
	内道外客	2.7	1.3	0.2	0.1	0.1	0.3	4.7	5.2	90.4
	内道内客	4.7	3.2	2.1	4.2	3.6	2.7	20.5	23.5	87.2
	内日帰客	7.1	4.2	2.2	4.1	3.6	2.8	24.0	27.6	87.0
	内宿泊客	0.3	0.3	0.1	0.2	0.1	0.2	1.2	1.1	109.1
	宿泊客延数	0.4	0.4	0.2	0.4	0.2	0.2	1.8	1.3	138.5
苫前町	入込総数	13.4	10.8	9.1	10.0	12.4	10.2	65.9	67.8	97.2
	内道外客	0.7	0.5	0.3	0.4	0.4	0.4	2.7	2.6	103.8
	内道内客	12.7	10.3	8.8	9.6	12.0	9.8	63.2	65.2	96.9
	内日帰客	12.4	10.0	8.6	9.5	11.8	9.6	61.9	64.1	96.6
	内宿泊客	1.0	0.8	0.5	0.5	0.6	0.6	4.0	3.7	108.1
	宿泊客延数	1.2	0.8	0.6	0.6	0.7	0.7	4.6	3.7	124.3
羽幌町	入込総数	2.1	1.5	1.2	1.2	1.3	1.4	8.7	8.4	103.6
	内道外客	0.2	0.1	0.1	0.1	0.1	0.1	0.7	0.5	140.0
	内道内客	1.9	1.4	1.1	1.1	1.2	1.3	8.0	7.9	101.3
	内日帰客	0.3	0.3	0.3	0.4	0.3	0.4	2.0	2.2	90.9
	内宿泊客	1.8	1.2	0.9	0.8	1.0	1.0	6.7	6.2	108.1
	宿泊客延数	1.9	1.3	1.0	0.9	1.1	1.1	7.3	6.7	109.0
初山別村	入込総数	6.5	4.3	2.9	4.0	3.2	4.8	25.7	30.8	83.4
	内道外客	1.1	0.7	0.5	0.6	0.5	0.8	4.2	5.0	84.0
	内道内客	5.4	3.6	2.4	3.4	2.7	4.0	21.5	25.8	83.3
	内日帰客	5.8	3.7	2.6	3.6	2.7	4.4	22.8	26.7	85.4
	内宿泊客	0.7	0.6	0.3	0.4	0.5	0.4	2.9	4.1	70.7
	宿泊客延数	0.7	0.6	0.3	0.4	0.5	0.4	2.9	4.1	70.7
遠別町	入込総数	5.9	2.0	1.5	1.5	1.8	2.1	14.8	14.6	101.4
	内道外客	1.2	0.4	0.3	0.3	0.4	0.4	3.0	3.2	93.8
	内道内客	4.7	1.6	1.2	1.2	1.4	1.7	11.8	11.4	103.5
	内日帰客	5.2	1.4	1.2	1.3	1.6	1.8	12.5	12.1	103.3
	内宿泊客	0.7	0.6	0.3	0.2	0.2	0.3	2.3	2.5	92.0
	宿泊客延数	1.0	1.0	0.4	0.3	0.3	0.5	3.5	5.0	70.0
天塩町	入込総数	26.8	13.8	8.0	6.7	6.2	6.8	68.3	60.4	113.1
	内道外客	0.1	0.0	0.0	0.0	0.1	0.0	0.2	0.4	50.0
	内道内客	26.7	13.8	8.0	6.7	6.1	6.8	68.1	60.0	113.5
	内日帰客	24.9	12.3	6.8	6.0	5.1	5.9	61.0	50.8	120.1
	内宿泊客	1.9	1.5	1.2	0.7	1.1	0.9	7.3	9.6	76.0
	宿泊客延数	1.9	1.5	1.2	0.7	1.1	0.9	7.3	12.5	58.4
合計	入込総数	94.1	45.5	32.0	34.2	34.1	33.0	272.9	272.4	100.2
	内道外客	6.7	3.1	1.5	1.5	1.7	2.0	16.5	17.6	93.8
	内道内客	87.4	42.4	30.5	32.7	32.4	31.0	256.4	254.8	100.6
	内日帰客	85.9	39.6	27.9	30.5	29.9	29.1	242.9	239.5	101.4
	内宿泊客	8.2	5.9	4.1	3.7	4.2	3.9	30.0	32.9	91.2
	宿泊客延数	8.9	6.5	4.5	4.2	4.6	4.3	33.0	39.0	84.6

資料
平成24年度観光入込客数 市町村別

市町村	区 分	上期計	下期計	年度計	前年度	前年同期比
留 萌 市	入込総数	248.2	21.9	270.1	263.6	102.5%
	内道外客	7.4	0.5	7.9	7.6	103.9%
	内道内客	240.8	21.4	262.2	256.0	102.4%
	内日帰客	242.3	18.2	260.5	252.0	103.4%
	内宿泊客	5.9	3.7	9.6	11.6	82.8%
	宿泊客延数	5.9	3.7	9.6	11.6	82.8%
増 毛 町	入込総数	213.6	42.4	256.0	221.2	115.7%
	内道外客	13.5	0.5	14.0	9.7	144.3%
	内道内客	200.1	41.9	242.0	211.5	114.4%
	内日帰客	200.9	40.5	241.4	208.7	115.7%
	内宿泊客	12.7	1.9	14.6	12.5	116.8%
	宿泊客延数	12.7	1.9	14.6	12.4	117.7%
小 平 町	入込総数	120.9	25.2	146.1	155.4	94.0%
	内道外客	31.5	4.7	36.2	35.7	101.4%
	内道内客	89.4	20.5	109.9	119.7	91.8%
	内日帰客	111.5	24.0	135.5	140.6	96.4%
	内宿泊客	9.4	1.2	10.6	14.8	71.6%
	宿泊客延数	11.8	1.8	13.6	17.3	78.6%
苫 前 町	入込総数	79.1	65.9	145.0	147.5	98.3%
	内道外客	6.8	2.7	9.5	8.2	115.9%
	内道内客	72.3	63.2	135.5	139.3	97.3%
	内日帰客	66.9	61.9	128.8	132.4	97.3%
	内宿泊客	12.2	4.0	16.2	15.1	107.3%
	宿泊客延数	12.7	4.6	17.3	16.0	108.1%
羽 幌 町	入込総数	80.4	8.7	89.1	72.6	122.7%
	内道外客	4.7	0.7	5.4	5.3	101.9%
	内道内客	75.7	8.0	83.7	67.3	124.4%
	内日帰客	45.7	2.0	47.7	34.1	139.9%
	内宿泊客	34.7	6.7	41.4	38.5	107.5%
	宿泊客延数	45.8	7.3	53.1	48.9	108.6%
初山別村	入込総数	51.3	25.7	77.0	83.1	92.7%
	内道外客	8.3	4.2	12.5	13.4	93.3%
	内道内客	43.0	21.5	64.5	69.7	92.5%
	内日帰客	45.1	22.8	67.9	72.3	93.9%
	内宿泊客	6.2	2.9	9.1	10.8	84.3%
	宿泊客延数	6.2	2.9	9.1	10.7	85.0%
遠 別 町	入込総数	70.4	14.8	85.2	75.2	113.3%
	内道外客	14.1	3.0	17.1	15.4	111.0%
	内道内客	56.3	11.8	68.1	59.8	113.9%
	内日帰客	66.7	12.5	79.2	68.4	115.8%
	内宿泊客	3.7	2.3	6.0	6.8	88.2%
	宿泊客延数	4.9	3.5	8.4	11.0	76.4%
天 塩 町	入込総数	255.4	68.3	323.7	284.7	113.7%
	内道外客	4.7	0.2	4.9	4.0	122.5%
	内道内客	250.7	68.1	318.8	280.7	113.6%
	内日帰客	237.8	61.0	298.8	253.3	118.0%
	内宿泊客	17.6	7.3	24.9	31.4	79.3%
	宿泊客延数	17.6	7.3	24.9	34.3	72.6%
合 計	入込総数	1119.3	272.9	1392.2	1303.3	106.8%
	内道外客	91.0	16.5	107.5	99.3	108.3%
	内道内客	1028.3	256.4	1284.7	1204.0	106.7%
	内日帰客	1016.9	242.9	1259.8	1161.8	108.4%
	内宿泊客	102.4	30.0	132.4	141.5	93.6%
	宿泊客延数	117.6	33.0	150.6	162.2	92.8%