

# 平成25年度留萌管内観光入込状況について

(留萌振興局商工労働観光課調べ)

## 1 平成25年度下期概要

平成25年度下期の観光入込客総数は27万5,400人で、前年度同期比2,500人、0.9%の増加となりました。

### 【主な要因】

冬期施設の閉鎖等により、減少した市町村もありましたが、イベント等の効果により、前年度に比べ入込客数が増加した市町村があったことから、前年並みの入込客数となりました。

管内入込客数

(単位：千人)

区分	下期				年間			
	H25	H24	対前年比	構成比	H25	H24	対前年比	構成比
入込総数	275.4	272.9	100.9	100.0	1,430.1	1,392.2	102.7	100.0
道外客	15.4	16.5	93.3	5.6	108.9	107.5	101.3	7.6
道内客	260.0	256.4	101.4	94.4	1321.2	1284.7	102.8	92.4
日帰り客	242.7	242.9	99.9	88.1	1285.4	1259.8	102.0	89.9
宿泊客	32.7	30.0	109.0	11.9	144.7	132.4	109.3	10.1

市町村別観光入込客数及び増減理由(下期)

(単位：千人)

区分	H25下期	H24下期	対前年比(%)	増減理由
留萌市	22.8	21.9	104.1	冬の期間の天候に比較的恵まれたこと。
増毛町	47.9	42.4	113.0	イベント開催の効果。
小平町	26.0	25.2	103.2	積雪の時期が前年とほぼ同様だったため、前年並みとなった。
苫前町	67.8	65.9	102.9	近隣からの利用客、リピーターの増加。
羽幌町	8.9	8.7	102.3	サンセットプラザの宿泊客及び入浴客の増。
初山別村	18.0	25.7	70.0	道の駅周辺施設全体における日帰り客の減少。
遠別町	13.9	14.8	93.9	道の駅とんがりかんの冬期レストラン閉鎖による減。
天塩町	70.1	68.3	102.6	てしお温泉夕映の入込客数の増(月イベントの効果)

## 2 平成25年度(通年)の概要

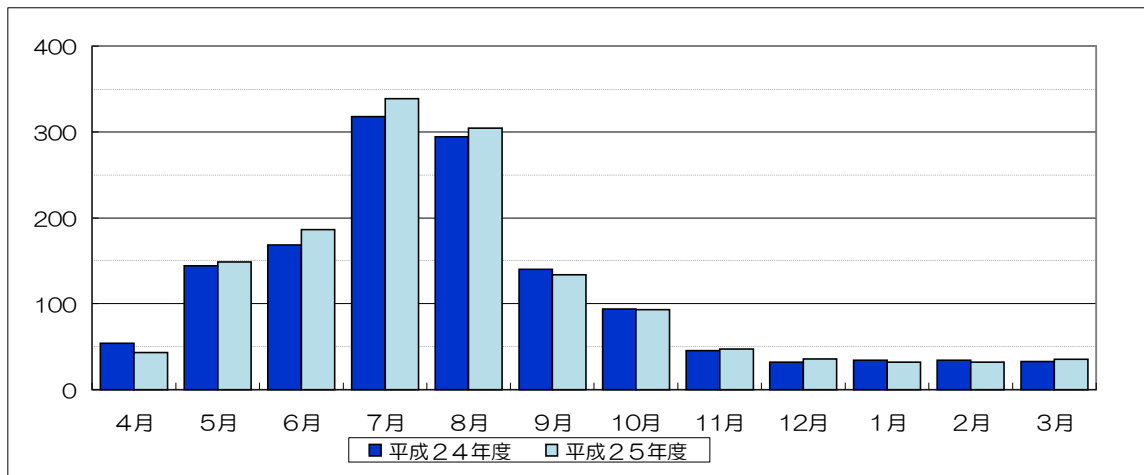
平成25年度通年の観光入込客総数は、143万100人で前年度同期比3万7,900人、2.7%の増加となりました。

### 【主な要因】

留萌大和田ICの開通による交通の利便性の向上、イベントの開催や、夏期の天候に恵まれたことにより、昨年度と比較して入込客数が増加しました。

(単位：千人)

区分	4月	5月	6月	7月	8月	9月	上期計	
平成24年度	53.9	144.3	168.6	318.2	294.3	140.0	1119.3	
平成25年度	43.1	148.7	186.2	338.7	304.4	133.6	1154.7	
区分	10月	11月	12月	1月	2月	3月	下期計	年度計
平成24年度	94.1	45.5	32.0	34.2	34.1	33.0	272.9	1,392.2
平成25年度	93.1	47.2	35.8	32.0	31.9	35.4	275.4	1,430.1



### 3 観光入込客数の推移（過去10年）

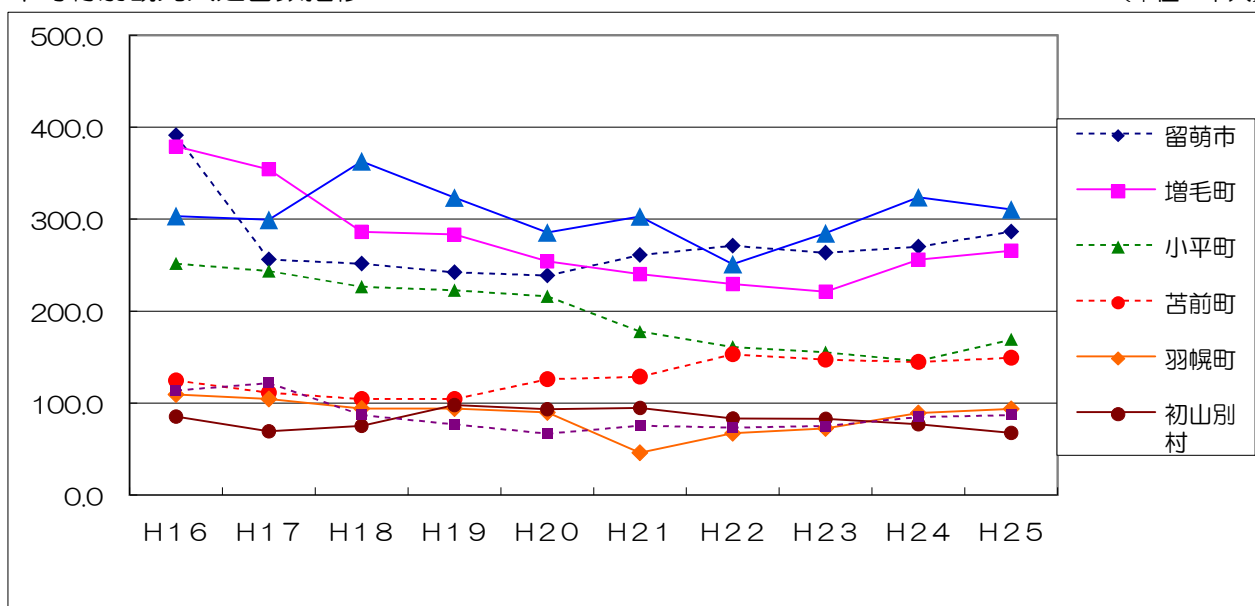
観光入込客数（各年度）

（単位：千人）

区分	H16	H17	H18	H19	H20	H21	H22	H23	H24	H25
留萌市	391.3	256.4	251.8	242.2	239.0	261.2	271.4	263.6	270.1	286.5
増毛町	379.0	354.2	286.2	283.3	254.1	240.3	229.5	221.2	256.0	265.7
小平町	251.9	243.7	226.6	222.8	216.3	177.8	161.4	155.4	146.1	169.4
苫前町	124.6	111.4	104.7	104.4	126.1	128.9	153.2	147.5	145.0	149.3
羽幌町	109.3	104.7	94.2	94.2	89.8	46.1	67.2	72.6	89.1	93.7
初山別村	85.4	69.4	75.4	97.8	93.5	94.8	83.4	83.1	77.0	67.7
遠別町	113.9	122.1	87.3	77.0	67.1	75.7	73.7	75.2	85.2	87.2
天塩町	303.4	299.3	362.9	323.4	285.6	302.9	251.0	284.7	323.7	310.6
合計	1758.8	1561.2	1489.1	1445.1	1371.5	1327.7	1290.8	1303.3	1392.2	1430.1
上期	1474.0	1286.2	1202.7	1155.2	1081.8	1059.2	1008.5	1030.9	1119.3	1154.7
下期	284.8	275.0	286.4	289.9	289.7	268.5	282.3	272.4	272.9	275.4

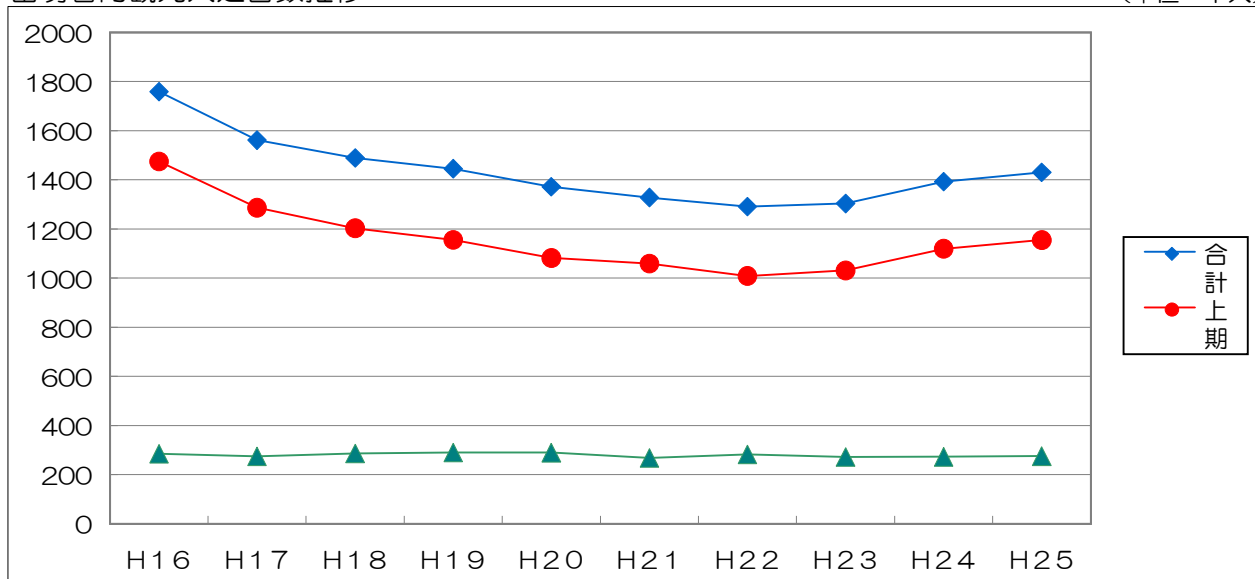
市町村別観光入込客数推移

（単位：千人）



留萌管内観光入込客数推移

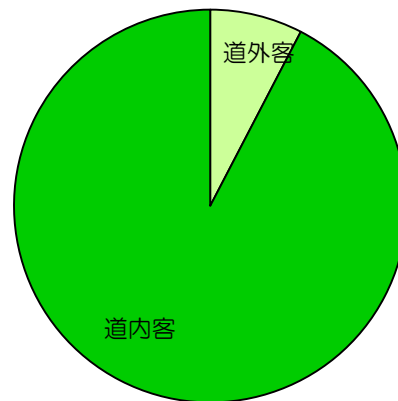
（単位：千人）



#### 4 留萌管内道内容・道外客の内訳

(単位：千人)

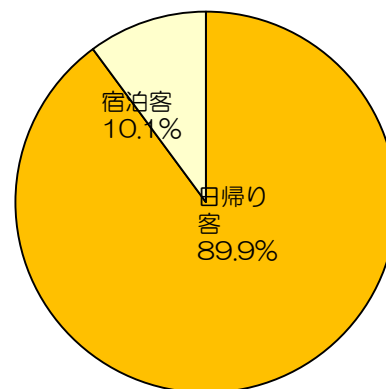
区分	25年度 下期	構成比 (%)	25年度 計	構成比 (%)
入込客総数	275.4	100.0	1430.1	100.0
道外客	15.4	5.6	108.9	7.6
道内客	260.0	94.4	1321.2	92.4



#### 5 留萌管内日帰り客・宿泊客の内訳

(単位：千人)

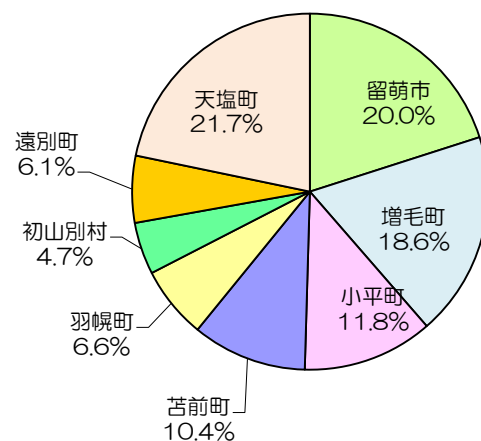
区分	25年度 下期	構成比 (%)	25年度 計	構成比 (%)
入込客総数	275.4	100.0	1430.1	100.0
日帰り客	242.7	88.1	1285.4	89.9
宿泊客	32.7	11.9	144.7	10.1



#### 6 市町村別観光入込客の内訳

(単位：千人)

区分	25年度 下期	構成比 (%)	25年度 計	構成比 (%)
留萌市	22.8	8.3	286.5	20.0
増毛町	47.9	17.4	265.7	18.6
小平町	26.0	9.4	169.4	11.8
苫前町	67.8	24.6	149.3	10.4
羽幌町	8.9	3.2	93.7	6.6
初山別村	18.0	6.5	67.7	4.7
遠別町	13.9	5.0	87.2	6.1
天塩町	70.1	25.5	310.6	21.7
合計	275.4	100.0	1430.1	100.0



## 7 主な調査地点

留萌市	ゴールデンビーチるもい、黄金岬海浜公園、礼受牧場、海のふるさと館 ほか
増毛町	國稀酒造、岩尾温泉あつたまーる、リバーサイドパーク ほか
小平町	道の駅「おびら鯨番屋」、ゆったりかん、おにしかツインビーチ ほか
苫前町	とままえ温泉「ふわっと」、道の駅「風Wとままえ」、夕陽ヶ丘ホワイトビーチ ほか
羽幌町	はぼろサンセットビーチ、はぼろ温泉サンセットプラザ、天売島・焼尻島 ほか
初山別村	岬センター・Cosmic-inn、道の駅「☆ロマン街道しょさんべつ」 ほか
遠別町	道の駅「富士見」、旭温泉、パークゴルフ場 ほか
天塩町	情報交流センター（道の駅）、鏡沼海浜公園、てしお温泉夕映 ほか

## 8 各市町村における主な観光地点の入込客数（平成25年度下期）

（単位：千人）

市町村名	観光地点名	25年度下期	24年度下期	前年度比（%）
留萌市	海のふるさと館	3.2	3.2	100.0
増毛町	岩尾温泉あつたまーる	3.5	3.6	97.2
小平町	ゆったりかん	21.9	20.8	105.3
苫前町	とままえ温泉ふわっと	47.2	59.5	79.3
羽幌町	天売島・焼尻島	2.6	2.6	100.0
初山別村	しょさんべつ温泉「岬の湯」	10.9	13.3	82.0
遠別町	旭温泉	14.5	13.0	111.5
天塩町	情報交流センター（道の駅）	33.8	38.2	88.5

## 9 イベント、行・祭事などの入込客数（平成25年度下期）

（単位：千人）

名 称	開催期間	25年度下期	24年度下期	前年度比（%）
うまいよ！るもい市（留萌市）	12/1	5.2	3.0	173.3%
うまいよ！るもい市（留萌市）	10/6	5.2	3.0	173.3%
北海道凧揚げ大会（苫前町）	2/23	2.5	3.0	83.3%

## 平成25年度観光入込客数 市町村別・月別 (上期)

(単位：千人)

市町村	区分	4月	5月	6月	7月	8月	9月	上期計	前年度	前年同期比
留萌市	入込総数	4.7	21.4	30.9	101.7	83.9	21.1	263.7	248.2	106.2
	内道外客	0.1	0.6	0.9	3.1	2.5	0.6	7.8	7.4	105.4
	内道内客	4.6	20.8	30.0	98.6	81.4	20.5	255.9	240.8	106.3
	内日帰客	3.5	20.0	29.1	99.5	81.5	19.3	252.9	242.3	104.4
	内宿泊客	1.2	1.4	1.8	2.2	2.4	1.8	10.8	5.9	183.1
	宿泊客延数	1.3	1.5	2.4	2.8	3.0	2.4	13.4	5.9	227.1
増毛町	入込総数	10.2	59.6	26.2	43.0	40.3	38.5	217.8	213.6	102.0
	内道外客	0.5	3.0	1.5	3.3	3.1	2.5	13.9	13.5	103.0
	内道内客	9.7	56.6	24.7	39.7	37.2	36.0	203.9	200.1	101.9
	内日帰客	9.6	58.5	25.0	39.5	35.3	37.0	204.9	200.9	102.0
	内宿泊客	0.6	1.1	1.2	3.5	5.0	1.5	12.9	12.7	101.6
	宿泊客延数	0.6	1.1	1.2	3.5	5.0	1.5	12.9	12.7	101.6
小平町	入込総数	5.5	11.6	15.3	46.1	54.6	10.3	143.4	120.9	118.6
	内道外客	1.6	4.4	6.0	8.4	8.1	3.9	32.4	31.5	102.9
	内道内客	3.9	7.2	9.3	37.7	46.5	6.4	111.0	89.4	124.2
	内日帰客	5.3	11.2	14.8	41.4	48.4	9.9	131.0	111.5	117.5
	内宿泊客	0.2	0.4	0.5	4.7	6.2	0.4	12.4	9.4	131.9
	宿泊客延数	0.5	0.6	0.7	6.8	8.7	0.6	17.9	11.8	151.7
苫前町	入込総数	4.4	7.2	9.8	26.8	24.4	8.9	81.5	79.1	103.0
	内道外客	0.3	0.6	0.9	1.6	2.3	1.0	6.7	6.8	98.5
	内道内客	4.1	6.6	8.9	25.2	22.1	7.9	74.8	72.3	103.5
	内日帰客	3.9	6.4	8.6	23.5	19.6	7.6	69.6	66.9	104.0
	内宿泊客	0.5	0.8	1.2	3.3	4.8	1.3	11.9	12.2	97.5
	宿泊客延数	0.5	0.9	1.2	3.4	4.9	1.4	12.3	12.7	96.9
羽幌町	入込総数	1.4	2.7	43.2	17.8	16.8	2.9	84.8	80.4	105.5
	内道外客	0.1	0.7	1.5	1.2	1.1	0.5	5.1	4.7	108.5
	内道内客	1.3	2.0	41.7	16.6	15.7	2.4	79.7	75.7	105.3
	内日帰客	0.4	0.7	39.8	3.4	3.0	0.7	48.0	45.7	105.0
	内宿泊客	1.0	2.0	3.4	14.4	13.8	2.2	36.8	34.7	106.1
	宿泊客延数	1.2	2.3	3.9	20.1	19.2	2.4	49.1	45.8	107.2
初山別村	入込総数	3.5	5.5	6.8	10.1	17.4	6.4	49.7	51.3	96.9
	内道外客	0.6	0.9	1.1	1.6	2.8	1.0	8.0	8.3	96.4
	内道内客	2.9	4.6	5.7	8.5	14.6	5.4	41.7	43.0	97.0
	内日帰客	3.3	5.1	6.1	8.5	15.0	5.6	43.6	45.1	96.7
	内宿泊客	0.2	0.4	0.7	1.6	2.4	0.8	6.1	6.2	98.4
	宿泊客延数	0.2	0.4	0.7	1.6	2.4	0.8	6.1	6.2	98.4
遠別町	入込総数	3.8	10.0	13.0	15.5	20.4	10.6	73.3	70.4	104.1
	内道外客	0.8	2.0	2.6	3.1	4.1	2.1	14.7	14.1	104.3
	内道内客	3.0	8.0	10.4	12.4	16.3	8.5	58.6	56.3	104.1
	内日帰客	3.5	9.6	12.4	14.8	19.7	10.1	70.1	66.7	105.1
	内宿泊客	0.3	0.4	0.6	0.7	0.7	0.5	3.2	3.7	86.5
	宿泊客延数	0.6	0.5	1.0	1.2	1.3	1.1	5.7	4.9	116.3
天塩町	入込総数	9.6	30.7	41.0	77.7	46.6	34.9	240.5	255.4	94.2
	内道外客	0.1	0.1	0.7	1.4	1.8	0.8	4.9	4.7	104.3
	内道内客	9.5	30.6	40.3	76.3	44.8	34.1	235.6	250.7	94.0
	内日帰客	8.7	29.3	38.2	73.1	41.7	31.6	222.6	237.8	93.6
	内宿泊客	0.9	1.4	2.8	4.6	4.9	3.3	17.9	17.6	101.7
	宿泊客延数	0.9	1.4	2.8	4.6	4.9	3.3	17.9	17.6	101.7
合計	入込総数	43.1	148.7	186.2	338.7	304.4	133.6	1,154.7	1,119.3	103.2
	内道外客	4.1	12.3	15.2	23.7	25.8	12.4	93.5	91.0	102.7
	内道内客	39.0	136.4	171.0	315.0	278.6	121.2	1,061.2	1,028.3	103.2
	内日帰客	38.2	140.8	174.0	303.7	264.2	121.8	1,042.7	1,016.9	102.5
	内宿泊客	4.9	7.9	12.2	35.0	40.2	11.8	112.0	102.4	109.4
	宿泊客延数	5.8	8.7	13.9	44.0	49.4	13.5	135.3	117.6	115.1

資料  
平成25年度観光入込客数 市町村別・月別 (下期)

(別紙2)

(単位：千人)

市町村	区 分	10月	11月	12月	1月	2月	3月	下期計	前年度	前年同期比
留萌市	入込総数	12.6	1.8	4.5	1.3	1.1	1.5	22.8	21.9	104.1
	内道外客	0.4	0.1	0.1	0.0	0.0	0.0	0.6	0.5	120.0
	内道内客	12.2	1.7	4.4	1.3	1.1	1.5	22.2	21.4	103.7
	内日帰客	11.0	1.0	4.0	0.7	0.7	1.0	18.4	18.2	101.1
	内宿泊客	1.6	0.8	0.5	0.6	0.4	0.5	4.4	3.7	118.9
	宿泊客延数	2.6	2.0	1.7	1.4	1.6	1.7	11.0	3.7	297.3
増毛町	入込総数	20.3	9.4	5.0	5.0	3.7	4.5	47.9	42.4	113.0
	内道外客	0.3	0.1	0.0	0.1	0.0	0.0	0.5	0.5	100.0
	内道内客	20.0	9.3	5.0	4.9	3.7	4.5	47.4	41.9	113.1
	内日帰客	19.4	9.0	4.8	4.7	3.4	4.3	45.6	40.5	112.6
	内宿泊客	0.9	0.4	0.2	0.3	0.3	0.2	2.3	1.9	121.1
	宿泊客延数	0.9	0.4	0.2	0.3	0.3	0.2	2.3	1.9	121.1
小平町	入込総数	8.2	4.5	2.2	4.1	3.7	3.3	26.0	25.2	103.2
	内道外客	2.9	1.2	0.2	0.0	0.1	0.4	4.8	4.7	102.1
	内道内客	5.3	3.3	2.0	4.1	3.6	2.9	21.2	20.5	103.4
	内日帰客	7.7	4.2	2.1	3.9	3.6	3.1	24.6	24.0	102.5
	内宿泊客	0.5	0.3	0.1	0.2	0.1	0.2	1.4	1.2	116.7
	宿泊客延数	0.6	0.4	0.2	0.4	0.3	0.2	2.1	1.8	116.7
苫前町	入込総数	13.6	11.1	10.0	9.4	11.8	11.9	67.8	65.9	102.9
	内道外客	0.7	0.5	0.4	0.4	0.4	0.5	2.9	2.7	107.4
	内道内客	12.9	10.6	9.6	9.0	11.4	11.4	64.9	63.2	102.7
	内日帰客	12.3	10.0	9.4	8.8	11.2	11.2	62.9	61.9	101.6
	内宿泊客	1.3	1.1	0.6	0.6	0.6	0.7	4.9	4.0	122.5
	宿泊客延数	1.4	1.2	0.6	0.6	0.6	0.8	5.2	4.6	113.0
羽幌町	入込総数	2.3	1.6	1.1	1.2	1.3	1.4	8.9	8.7	102.3
	内道外客	0.2	0.1	0.1	0.1	0.1	0.1	0.7	0.7	100.0
	内道内客	2.1	1.5	1.0	1.1	1.2	1.3	8.2	8.0	102.5
	内日帰客	0.5	0.3	0.3	0.4	0.4	0.3	2.2	2.0	110.0
	内宿泊客	1.8	1.3	0.8	0.8	0.9	1.1	6.7	6.7	100.0
	宿泊客延数	2.0	1.5	1.0	1.1	1.0	1.3	7.9	7.3	108.2
初山別村	入込総数	4.3	3.1	2.2	2.4	2.3	3.7	18.0	25.7	70.0
	内道外客	0.7	0.5	0.4	0.4	0.4	0.6	3.0	4.2	71.4
	内道内客	3.6	2.6	1.8	2.0	1.9	3.1	15.0	21.5	69.8
	内日帰客	3.7	2.7	1.9	2.0	2.1	3.4	15.8	22.8	69.3
	内宿泊客	0.6	0.4	0.3	0.4	0.2	0.3	2.2	2.9	75.9
	宿泊客延数	0.6	0.4	0.3	0.4	0.2	0.3	2.2	2.9	75.9
遠別町	入込総数	6.6	1.6	1.6	1.3	1.3	1.5	13.9	14.8	93.9
	内道外客	1.3	0.3	0.3	0.3	0.3	0.3	2.8	3.0	93.3
	内道内客	5.3	1.3	1.3	1.0	1.0	1.2	11.1	11.8	94.1
	内日帰客	6.1	1.2	1.4	1.1	1.0	1.3	12.1	12.5	96.8
	内宿泊客	0.5	0.4	0.2	0.2	0.3	0.2	1.8	2.3	78.3
	宿泊客延数	1.3	1.0	0.8	0.6	0.7	0.6	5.0	3.5	142.9
天塩町	入込総数	25.2	14.1	9.2	7.3	6.7	7.6	70.1	68.3	102.6
	内道外客	0.1	0.0	0.0	0.0	0.0	0.0	0.1	0.2	50.0
	内道内客	25.1	14.1	9.2	7.3	6.7	7.6	70.0	68.1	102.8
	内日帰客	23.0	12.4	7.9	6.1	5.3	6.4	61.1	61.0	100.2
	内宿泊客	2.2	1.7	1.3	1.2	1.4	1.2	9.0	7.3	123.3
	宿泊客延数	2.2	1.7	1.3	1.2	1.4	1.2	9.0	7.3	123.3
合 計	入込総数	93.1	47.2	35.8	32.0	31.9	35.4	275.4	272.9	100.9
	内道外客	6.6	2.8	1.5	1.3	1.3	1.9	15.4	16.5	93.3
	内道内客	86.5	44.4	34.3	30.7	30.6	33.5	260.0	256.4	101.4
	内日帰客	83.7	40.8	31.8	27.7	27.7	31.0	242.7	242.9	99.9
	内宿泊客	9.4	6.4	4.0	4.3	4.2	4.4	32.7	30.0	109.0
	宿泊客延数	11.6	8.6	6.1	6.0	6.1	6.3	44.7	33.0	135.5

資料  
平成25年度観光入込客数 市町村別

(単位：千人)

市町村	区分	上期計	下期計	年度計	前年度	前年同期比
留 萌 市	入込総数	263.7	22.8	286.5	270.1	106.1%
	内道外客	7.8	0.6	8.4	7.9	106.3%
	内道内容	255.9	22.2	278.1	262.2	106.1%
	内日帰客	252.9	18.4	271.3	260.5	104.1%
	内宿泊客	10.8	4.4	15.2	9.6	158.3%
	宿泊客延数	13.4	11.0	24.4	9.6	254.2%
増 毛 町	入込総数	217.8	47.9	265.7	256.0	103.8%
	内道外客	13.9	0.5	14.4	14.0	102.9%
	内道内容	203.9	47.4	251.3	242.0	103.8%
	内日帰客	204.9	45.6	250.5	241.4	103.8%
	内宿泊客	12.9	2.3	15.2	14.6	104.1%
	宿泊客延数	12.9	2.3	15.2	14.6	104.1%
小 平 町	入込総数	143.4	26.0	169.4	146.1	115.9%
	内道外客	32.4	4.8	37.2	36.2	102.8%
	内道内容	111.0	21.2	132.2	109.9	120.3%
	内日帰客	131.0	24.6	155.6	135.5	114.8%
	内宿泊客	12.4	1.4	13.8	10.6	130.2%
	宿泊客延数	17.9	2.1	20.0	13.6	147.1%
苫 前 町	入込総数	81.5	67.8	149.3	145.0	103.0%
	内道外客	6.7	2.9	9.6	9.5	101.1%
	内道内容	74.8	64.9	139.7	135.5	103.1%
	内日帰客	69.6	62.9	132.5	128.8	102.9%
	内宿泊客	11.9	4.9	16.8	16.2	103.7%
	宿泊客延数	12.3	5.2	17.5	17.3	101.2%
羽 幌 町	入込総数	84.8	8.9	93.7	89.1	105.2%
	内道外客	5.1	0.7	5.8	5.4	107.4%
	内道内容	79.7	8.2	87.9	83.7	105.0%
	内日帰客	48.0	2.2	50.2	47.7	105.2%
	内宿泊客	36.8	6.7	43.5	41.4	105.1%
	宿泊客延数	49.1	7.9	57.0	53.1	107.3%
初山別村	入込総数	49.7	18.0	67.7	77.0	87.9%
	内道外客	8.0	3.0	11.0	12.5	88.0%
	内道内容	41.7	15.0	56.7	64.5	87.9%
	内日帰客	43.6	15.8	59.4	67.9	87.5%
	内宿泊客	6.1	2.2	8.3	9.1	91.2%
	宿泊客延数	6.1	2.2	8.3	9.1	91.2%
遠 別 町	入込総数	73.3	13.9	87.2	85.2	102.3%
	内道外客	14.7	2.8	17.5	17.1	102.3%
	内道内容	58.6	11.1	69.7	68.1	102.3%
	内日帰客	70.1	12.1	82.2	79.2	103.8%
	内宿泊客	3.2	1.8	5.0	6.0	83.3%
	宿泊客延数	5.7	5.0	10.7	8.4	127.4%
天 塩 町	入込総数	240.5	70.1	310.6	323.7	96.0%
	内道外客	4.9	0.1	5.0	4.9	102.0%
	内道内容	235.6	70.0	305.6	318.8	95.9%
	内日帰客	222.6	61.1	283.7	298.8	94.9%
	内宿泊客	17.9	9.0	26.9	24.9	108.0%
	宿泊客延数	17.9	9.0	26.9	24.9	108.0%
合 計	入込総数	1154.7	275.4	1430.1	1392.2	102.7%
	内道外客	93.5	15.4	108.9	107.5	101.3%
	内道内容	1061.2	260.0	1321.2	1284.7	102.8%
	内日帰客	1042.7	242.7	1285.4	1259.8	102.0%
	内宿泊客	112.0	32.7	144.7	132.4	109.3%
	宿泊客延数	135.3	44.7	180.0	150.6	119.5%