

# 平成26年度留萌管内観光入込状況について

(留萌振興局商工労働観光課調べ)

## 1 平成26年度下期の概要

平成26年度下期の観光入込客総数は28万3,200人で、前年度同期比7,800人、2.8%の増となりました。

### 【主な要因】

イベント当日の悪天候により、減少した市町村もありましたが、施設の冬期間の運営により増加した市町村があったことから、やや増加となりました。

### 管内入込客数

(単位：千人)

区分	下期				年間			
	H26	H25	対前年比	構成比	H26	H25	対前年比	構成比
入込総数	283.2	275.4	102.8	100.0	1,387.7	1,430.1	97.0	100.0
道外客	16.9	15.4	109.7	6.0	113.4	108.9	104.1	8.2
道内客	266.3	260.0	102.4	94.0	1,274.3	1,321.2	96.5	91.8
日帰り客	250.7	242.6	103.3	88.5	1,259.2	1,285.3	98.0	90.7
宿泊客	32.5	31.0	104.8	11.5	128.5	143.0	89.9	9.3

### 市町村別観光入込客数及び増減理由(下期)

(単位：千人)

区分	H26下期	H25下期	対前年比(%)	増減理由
留萌市	22.7	22.8	99.6	イベント当日の悪天候など。
増毛町	48.0	47.9	100.2	下半期で減少した施設もあるが、俳優高倉健さんの死去に伴う観光案内所への観光客の増などでほぼ横ばい。
小平町	27.9	26.0	107.3	前年に比べ、子供達のスキー場利用が増え増加したと思われる。
苫前町	69.7	67.8	102.8	冬期間の降雪量が少なかったため、道の駅「風WIはとままえ」は来客しやすかった。
羽幌町	8.7	8.9	97.8	サンセットプラザの宿泊客及び入浴客の減。
初山別村	18.4	18.0	102.2	冬季の天候が比較的落ち着いていた。
遠別町	32.9	13.9	236.7	道の駅とんがりかんの1月営業及び2、3月の直売所の効果。
天塩町	54.9	70.1	78.3	道の駅てしお、てしお温泉夕映の入込客数の減。

## 2 平成26年度(通年)の概要

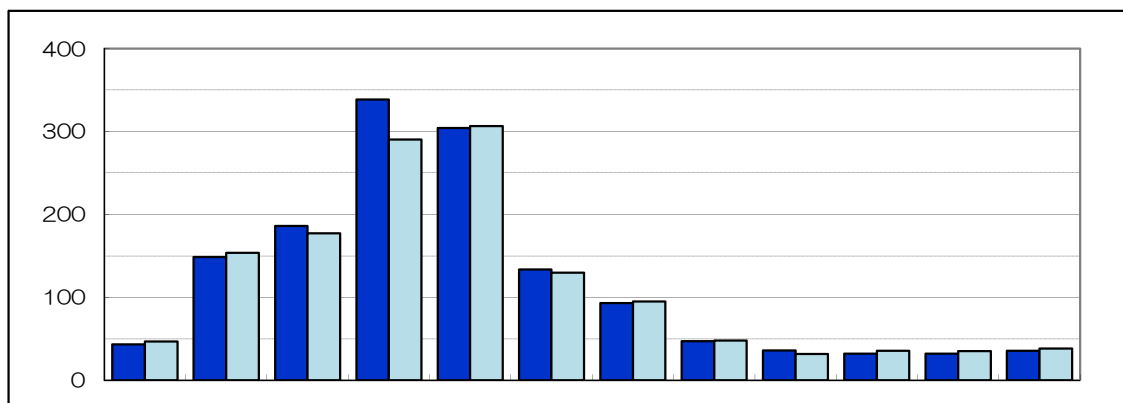
平成26年度通年の観光入込客総数は、138万7,700人で前年度比4万2,400人、3.0%の減少となりました。

### 【主な要因】

夏期の悪天候によるイベント客の減少など、昨年度と比較して入込客数が減少しました。

(単位：千人)

区分	4月	5月	6月	7月	8月	9月	上期計	
平成25年度	43.1	148.7	186.2	338.7	304.4	133.6	1,154.7	
平成26年度	46.8	153.8	177.3	290.3	306.7	129.6	1,104.5	
区分	10月	11月	12月	1月	2月	3月	下期計	年度計
平成25年度	93.1	47.2	35.8	32.0	31.9	35.4	275.4	1,430.1
平成26年度	94.8	48.0	31.6	35.4	35.0	38.4	283.2	1,387.7



### 3 観光入込客数の推移（過去10年）

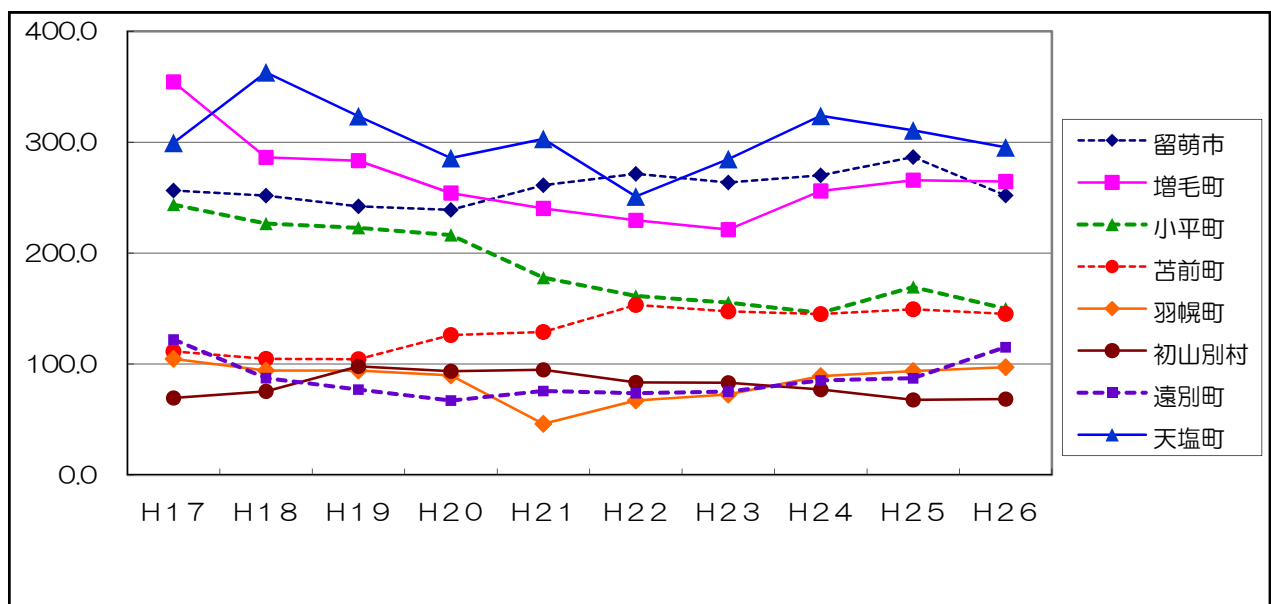
観光入込客数（各年度）

（単位：千人）

区分	H17	H18	H19	H20	H21	H22	H23	H24	H25	H26
留萌市	256.4	251.8	242.2	239.0	261.2	271.4	263.6	270.1	286.5	252.0
増毛町	354.2	286.2	283.3	254.1	240.3	229.5	221.2	256.0	265.7	264.5
小平町	243.7	226.6	222.8	216.3	177.8	161.4	155.4	146.1	169.4	150.0
苫前町	111.4	104.7	104.4	126.1	128.9	153.2	147.5	145.0	149.3	145.1
羽幌町	104.7	94.2	94.2	89.8	46.1	67.2	72.6	89.1	93.7	97.2
初山別村	69.4	75.4	97.8	93.5	94.8	83.4	83.1	77.0	67.7	68.4
遠別町	122.1	87.3	77.0	67.1	75.7	73.7	75.2	85.2	87.2	115.2
天塩町	299.3	362.9	323.4	285.6	302.9	251.0	284.7	323.7	310.6	295.3
合計	1561.2	1489.1	1445.1	1371.5	1327.7	1290.8	1303.3	1392.2	1430.1	1387.7
上期	1286.2	1202.7	1155.2	1081.8	1059.2	1008.5	1030.9	1119.3	1154.7	1104.5
下期	275.0	286.4	289.9	289.7	268.5	282.3	272.4	272.9	275.4	283.2

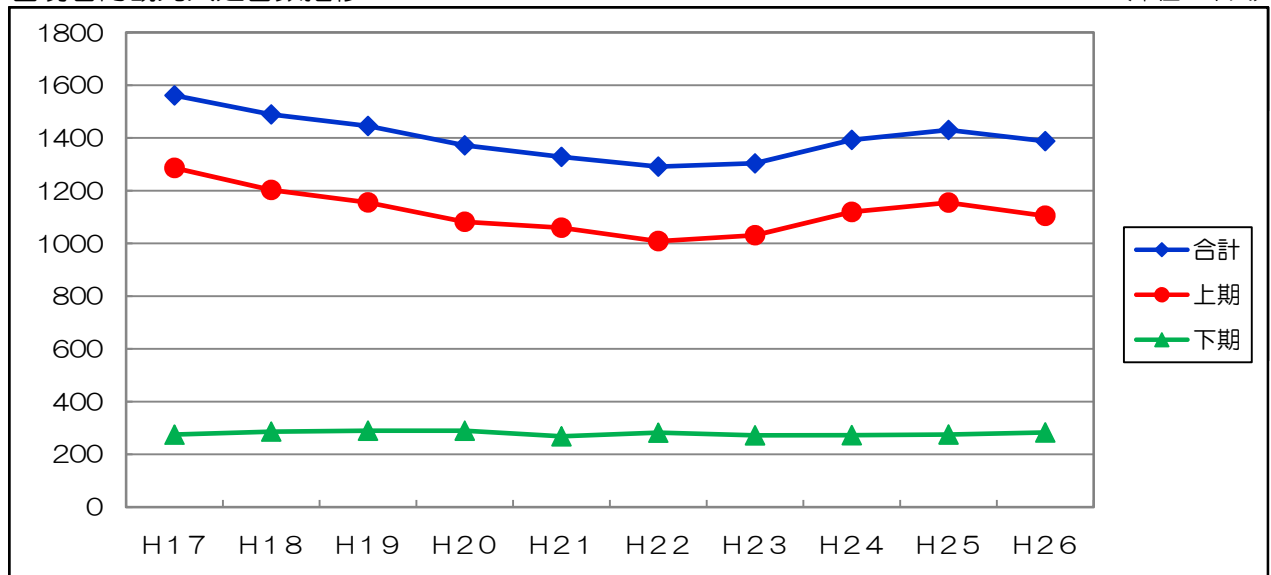
市町村別観光入込客数推移

（単位：千人）



留萌管内観光入込客数推移

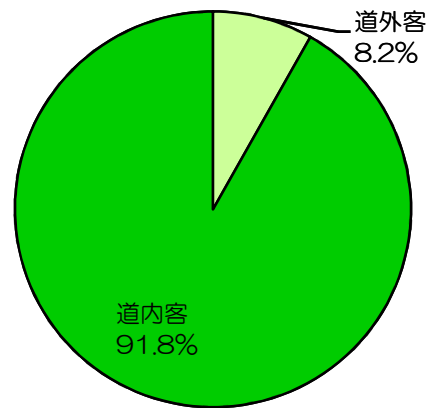
（単位：千人）



#### 4 留萌管内道内客・道外客の内訳

(単位：千人)

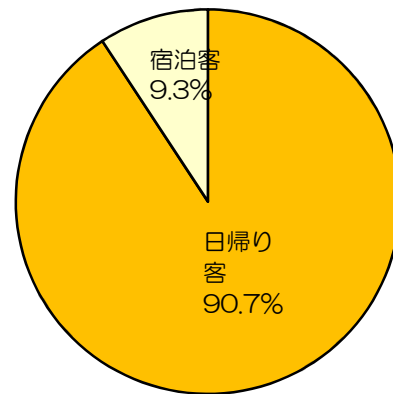
区分	26年度 下期	構成比 (%)	26年度 計	構成比 (%)
入込客総数	283.2	100.0	1387.7	100.0
道外客	16.9	6.0	113.4	8.2
道内客	266.3	94.0	1274.3	91.8



#### 5 留萌管内日帰り客・宿泊客の内訳

(単位：千人)

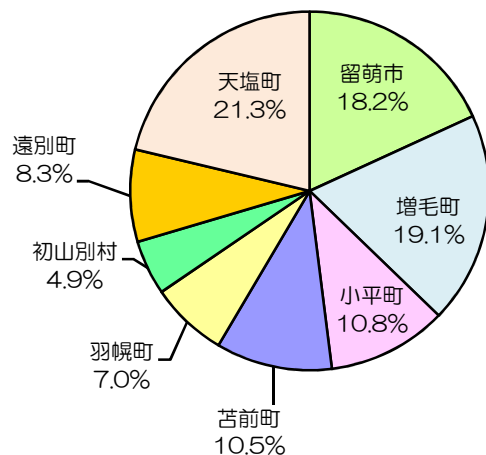
区分	26年度 下期	構成比 (%)	26年度 計	構成比 (%)
入込客総数	283.2	100.0	1387.7	100.0
日帰り客	250.7	88.5	1259.2	90.7
宿泊客	32.5	11.5	128.5	9.3



#### 6 市町村別観光入込客の内訳

(単位：千人)

区分	26年度 下期	構成比 (%)	26年度 計	構成比 (%)
留萌市	22.7	8.0	252.0	18.2
増毛町	48.0	16.9	264.5	19.1
小平町	27.9	9.9	150.0	10.8
苫前町	69.7	24.6	145.1	10.5
羽幌町	8.7	3.1	97.2	7.0
初山別村	18.4	6.5	68.4	4.9
遠別町	32.9	11.6	115.2	8.3
天塩町	54.9	19.4	295.3	21.3
合計	283.2	100.0	1387.7	100.0



## 7 主な調査地点

留萌市	ゴールデンビーチるもい、黄金岬海浜公園、礼受牧場、海のふるさと館 ほか
増毛町	國稀酒造、岩尾温泉あつたまーる、リバーサイドパーク ほか
小平町	道の駅「おびら鯨番屋」、ゆったりかん、おにしかツインビーチ ほか
苫前町	とままえ温泉「ふわっと」、道の駅「風Wとままえ」、夕陽ヶ丘ホワイトビーチ ほか
羽幌町	はぼろサンセットビーチ、はぼろ温泉サンセットプラザ、天売島・焼尻島 ほか
初山別村	岬センター・Cosmic-inn、道の駅「☆ロマン街道しょさんべつ」 ほか
遠別町	道の駅「富士見」、旭温泉、パークゴルフ場 ほか
天塩町	情報交流センター（道の駅）、鏡沼海浜公園、てしお温泉夕映 ほか

## 8 各市町村における主な観光地点の入込客数（平成26年度下期・通年）

（単位：千人）

市町村名	観光地点名	26年度下期	25年度下期	前年度比（%）	26年度通年	25年度通年	前年度比（%）
留萌市	海のふるさと館	6.1	3.2	190.6	57.0	59.1	96.4
増毛町	岩尾温泉あつたまーる	3.2	3.5	91.4	18.8	19.3	97.4
小平町	ゆったりかん	23.1	21.9	105.5	56.3	55.9	100.7
苫前町	とままえ温泉ふわっと	30.8	47.2	65.3	169.4	150.0	112.9
羽幌町	天売島・焼尻島	2.8	2.6	107.7	19.0	18.4	103.3
初山別村	しょさんべつ温泉「岬の湯」	11.9	10.9	109.2	33.8	32.5	104.0
遠別町	旭温泉	14.3	14.5	98.6	31.4	32.4	96.9
天塩町	情報交流センター（道の駅）	31.8	33.8	94.1	189.0	166.1	113.8

## 9 イベント、行・祭事などの入込客数（平成26年度下期）

（単位：千人）

名 称	開催期間	26年度下期	25年度下期	前年度比（%）
うまいよ！るもい市（留萌市）	12/7	0.8	5.2	15.4%
うまいよ！るもい市（留萌市）	10/5	3.1	5.2	59.6%
北海道凧揚げ大会（苫前町）	2/22	2.5	2.5	100.0%

資料  
平成26年度観光入込客数 市町村別・月別 (上期)

(別紙1)

(単位：千人)

市町村	区分	4月	5月	6月	7月	8月	9月	上期計	前年度	前年同期比
留萌市	入込総数	5.6	19.9	25.2	72.0	87.2	19.4	229.3	263.7	87.0
	内道外客	0.2	0.6	0.8	2.2	2.6	0.6	7.0	7.8	89.7
	内道内客	5.4	19.3	24.4	69.8	84.6	18.8	222.3	255.9	86.9
	内日帰客	5.1	19.0	23.9	70.0	85.7	18.1	221.8	252.9	87.7
	内宿泊客	0.5	0.9	1.3	2.0	1.5	1.3	7.5	10.8	69.4
	宿泊客延数	1.0	1.4	2.1	2.8	2.8	2.3	12.4	13.4	92.5
増毛町	入込総数	11.4	63.8	22.7	40.8	40.9	36.9	216.5	217.8	99.4
	内道外客	0.5	3.2	1.3	3.2	3.2	2.5	13.9	13.9	100.0
	内道内客	10.9	60.6	21.4	37.6	37.7	34.4	202.6	203.9	99.4
	内日帰客	11.0	62.8	21.8	38.1	36.4	35.4	205.5	204.9	100.3
	内宿泊客	0.4	1.0	0.9	2.7	4.5	1.5	11.0	12.9	85.3
	宿泊客延数	0.4	1.0	0.9	2.7	4.5	1.5	11.0	12.9	85.3
小平町	入込総数	6.0	10.1	11.6	36.2	49.2	9.0	122.1	143.4	85.1
	内道外客	1.6	3.6	4.3	6.4	6.6	3.0	25.5	32.4	78.7
	内道内客	4.4	6.5	7.3	29.8	42.6	6.0	96.6	111.0	87.0
	内日帰客	5.8	9.8	11.1	33.1	45.2	8.5	113.5	131.0	86.6
	内宿泊客	0.2	0.3	0.5	3.1	4.0	0.5	8.6	12.4	69.4
	宿泊客延数	0.3	0.4	0.7	3.6	4.7	0.7	10.4	17.9	58.1
苫前町	入込総数	5.0	8.3	9.6	20.4	23.4	8.7	75.4	81.5	92.5
	内道外客	0.4	0.6	0.9	1.7	2.2	1.0	6.8	6.7	101.5
	内道内客	4.6	7.7	8.7	18.7	21.2	7.7	68.6	74.8	91.7
	内日帰客	4.3	7.4	8.4	17.9	19.3	7.4	64.7	69.6	93.0
	内宿泊客	0.7	0.9	1.2	2.5	4.1	1.3	10.7	11.9	89.9
	宿泊客延数	0.7	1.0	1.2	2.6	4.2	1.3	11.0	12.3	89.4
羽幌町	入込総数	1.3	2.8	47.0	17.5	17.0	2.9	88.5	84.8	104.4
	内道外客	0.1	0.6	1.7	1.2	1.0	0.4	5.0	5.1	98.0
	内道内客	1.2	2.2	45.3	16.3	16.0	2.5	83.5	79.7	104.8
	内日帰客	0.3	0.7	43.3	3.2	3.1	0.7	51.3	48.0	106.9
	内宿泊客	1.0	2.1	3.7	14.3	13.9	2.2	37.2	36.8	101.1
	宿泊客延数	1.2	2.5	4.3	20.1	19.4	2.4	49.9	49.1	101.6
初山別村	入込総数	3.6	5.7	6.2	9.6	18.7	6.2	50.0	49.7	100.6
	内道外客	0.6	0.9	1.0	1.5	3.0	1.0	8.0	8.0	100.0
	内道内客	3.0	4.8	5.2	8.1	15.7	5.2	42.0	41.7	100.7
	内日帰客	3.4	5.2	5.5	8.2	16.3	5.5	44.1	43.6	101.1
	内宿泊客	0.2	0.5	0.7	1.4	2.4	0.7	5.9	6.1	96.7
	宿泊客延数	0.2	0.5	0.7	1.4	2.4	0.7	5.9	6.1	96.7
遠別町	入込総数	4.3	12.4	13.9	16.6	23.5	11.6	82.3	73.3	112.3
	内道外客	0.9	2.5	2.8	3.3	4.7	2.3	16.5	14.7	112.2
	内道内客	3.4	9.9	11.1	13.3	18.8	9.3	65.8	58.6	112.3
	内日帰客	3.9	12.0	13.4	15.5	22.5	11.0	78.3	70.1	111.7
	内宿泊客	0.4	0.4	0.5	1.1	1.0	0.6	4.0	3.2	125.0
	宿泊客延数	0.4	0.5	0.8	1.1	1.0	1.1	4.9	5.7	86.0
天塩町	入込総数	9.6	30.8	41.1	77.2	46.8	34.9	240.4	240.5	100.0
	内道外客	0.9	0.1	0.7	3.9	4.7	3.5	13.8	4.9	281.6
	内道内客	8.7	30.7	40.4	73.3	42.1	31.4	226.6	235.6	96.2
	内日帰客	8.6	29.4	39.2	74.9	44.5	32.7	229.3	222.6	103.0
	内宿泊客	1.0	1.4	1.9	2.3	2.3	2.2	11.1	17.9	62.0
	宿泊客延数	1.0	1.4	1.9	2.3	2.3	2.2	11.1	17.9	62.0
合計	入込総数	46.8	153.8	177.3	290.3	306.7	129.6	1,104.5	1,154.7	95.7
	内道外客	5.2	12.1	13.5	23.4	28.0	14.3	96.5	93.5	103.2
	内道内客	41.6	141.7	163.8	266.9	278.7	115.3	1,008.0	1,061.2	95.0
	内日帰客	42.4	146.3	166.6	260.9	273.0	119.3	1,008.5	1,042.7	96.7
	内宿泊客	4.4	7.5	10.7	29.4	33.7	10.3	96.0	112.0	85.7
	宿泊客延数	5.2	8.7	12.6	36.6	41.3	12.2	116.6	135.3	86.2

資料  
平成26年度観光入込客数 市町村別・月別 (下期)

(別紙2)

(単位：千人)

市町村	区分	10月	11月	12月	1月	2月	3月	下期計	前年度	前年同期比
留萌市	入込総数	15.3	1.5	1.9	1.5	1.0	1.5	22.7	22.8	99.6
	内道外客	0.5	0.0	0.1	0.0	0.0	0.0	0.6	0.6	100.0
	内道内客	14.8	1.5	1.8	1.5	1.0	1.5	22.1	22.2	99.5
	内日帰客	13.8	0.4	1.1	0.8	0.5	0.7	17.3	18.4	94.0
	内宿泊客	1.5	1.1	0.8	0.7	0.5	0.8	5.4	4.4	122.7
	宿泊客延数	2.6	2.0	1.5	1.3	1.1	1.5	10.0	11.0	90.9
増毛町	入込総数	19.8	8.8	4.3	5.8	4.3	5.0	48.0	47.9	100.2
	内道外客	0.3	0.1	0.0	0.1	0.0	0.0	0.5	0.5	100.0
	内道内客	19.5	8.7	4.3	5.7	4.3	5.0	47.5	47.4	100.2
	内日帰客	19.2	8.6	4.2	5.6	4.2	4.8	46.6	45.6	102.2
	内宿泊客	0.6	0.2	0.1	0.2	0.1	0.2	1.4	2.3	60.9
	宿泊客延数	0.6	0.2	0.1	0.2	0.1	0.2	1.4	2.3	60.9
小平町	入込総数	7.5	4.9	2.6	5.2	4.2	3.5	27.9	26.0	107.3
	内道外客	2.5	1.1	0.2	0.0	0.0	0.3	4.1	4.8	85.4
	内道内客	5.0	3.8	2.4	5.2	4.2	3.2	23.8	21.2	112.3
	内日帰客	7.0	4.6	2.3	4.6	3.7	3.0	25.2	24.6	102.4
	内宿泊客	0.5	0.3	0.3	0.6	0.5	0.5	2.7	1.4	192.9
	宿泊客延数	0.5	0.4	0.3	0.7	0.6	0.6	3.1	2.1	147.6
苫前町	入込総数	12.9	11.4	9.8	10.9	12.5	12.2	69.7	67.8	102.8
	内道外客	0.6	0.5	0.4	0.5	0.5	0.4	2.9	2.9	100.0
	内道内客	12.3	10.9	9.4	10.4	12.0	11.8	66.8	64.9	102.9
	内日帰客	11.8	10.5	9.1	10.3	11.9	11.4	65.0	62.9	103.3
	内宿泊客	1.1	0.9	0.7	0.6	0.6	0.8	4.7	4.9	95.9
	宿泊客延数	1.2	0.9	0.7	0.6	0.6	0.9	4.9	5.2	94.2
羽幌町	入込総数	2.4	1.7	1.2	1.0	1.1	1.3	8.7	8.9	97.8
	内道外客	0.1	0.1	0.1	0.1	0.1	0.1	0.6	0.7	85.7
	内道内客	2.3	1.6	1.1	0.9	1.0	1.2	8.1	8.2	98.8
	内日帰客	0.4	0.4	0.3	0.3	0.3	0.4	2.1	2.2	95.5
	内宿泊客	2.0	1.3	0.9	0.7	0.8	0.9	6.6	6.7	98.5
	宿泊客延数	2.1	1.4	1.0	0.9	1.0	1.0	7.4	7.9	93.7
初山別村	入込総数	4.8	3.3	2.2	2.3	2.3	3.5	18.4	18.0	102.2
	内道外客	0.8	0.5	0.4	0.4	0.4	0.6	3.1	3.0	103.3
	内道内客	4.0	2.8	1.8	1.9	1.9	2.9	15.3	15.0	102.0
	内日帰客	4.3	2.9	1.9	2.1	2.1	3.3	16.6	15.8	105.1
	内宿泊客	0.5	0.4	0.3	0.2	0.2	0.2	1.8	2.2	81.8
	宿泊客延数	0.5	0.4	0.3	0.2	0.2	0.2	1.8	2.2	81.8
遠別町	入込総数	11.7	3.6	3.3	3.9	4.4	6.0	32.9	13.9	236.7
	内道外客	1.6	0.3	0.3	0.4	0.5	0.7	3.8	2.8	135.7
	内道内客	10.1	3.3	3.0	3.5	3.9	5.3	29.1	11.1	262.2
	内日帰客	11.1	3.1	3.0	3.6	4.1	5.7	30.6	12.1	252.9
	内宿泊客	0.6	0.5	0.3	0.3	0.3	0.3	2.3	1.8	127.8
	宿泊客延数	1.2	1.0	0.5	0.5	0.4	0.7	4.3	5.0	86.0
天塩町	入込総数	20.4	12.8	6.3	4.8	5.2	5.4	54.9	70.1	78.3
	内道外客	0.4	0.1	0.2	0.4	0.1	0.1	1.3	0.1	1300.0
	内道内客	20.0	12.7	6.1	4.4	5.1	5.3	53.6	70.0	76.6
	内日帰客	18.4	11.0	5.0	4.0	4.3	4.6	47.3	61.1	77.4
	内宿泊客	2.0	1.8	1.3	0.8	0.9	0.8	7.6	9.0	84.4
	宿泊客延数	2.0	1.8	1.3	0.8	0.9	0.8	7.6	9.0	84.4
合計	入込総数	94.8	48.0	31.6	35.4	35.0	38.4	283.2	275.4	102.8
	内道外客	6.8	2.7	1.7	1.9	1.6	2.2	16.9	15.4	109.7
	内道内客	88.0	45.3	29.9	33.5	33.4	36.2	266.3	260.0	102.4
	内日帰客	86.0	41.5	26.9	31.3	31.1	33.9	250.7	242.7	103.3
	内宿泊客	8.8	6.5	4.7	4.1	3.9	4.5	32.5	32.7	99.4
	宿泊客延数	10.7	8.1	5.7	5.2	4.9	5.9	40.5	44.7	90.6

資料  
平成26年度観光入込客数 市町村別

(単位：千人)

市町村	区 分	上期計	下期計	年度計	前年度	前年同期比
留 萌 市	入込総数	229.3	22.7	252.0	286.5	88.0%
	内道外客	7.0	0.6	7.6	8.4	90.5%
	内道内客	222.3	22.1	244.4	278.1	87.9%
	内日帰客	221.8	17.3	239.1	271.3	88.1%
	内宿泊客	7.5	5.4	12.9	15.2	84.9%
	宿泊客延数	12.4	10.0	22.4	24.4	91.8%
増 毛 町	入込総数	216.5	48.0	264.5	265.7	99.5%
	内道外客	13.9	0.5	14.4	14.4	100.0%
	内道内客	202.6	47.5	250.1	251.3	99.5%
	内日帰客	205.5	46.6	252.1	250.5	100.6%
	内宿泊客	11.0	1.4	12.4	15.2	81.6%
	宿泊客延数	11.0	1.4	12.4	15.2	81.6%
小 平 町	入込総数	122.1	27.9	150.0	169.4	88.5%
	内道外客	25.5	4.1	29.6	37.2	79.6%
	内道内客	96.6	23.8	120.4	132.2	91.1%
	内日帰客	113.5	25.2	138.7	155.6	89.1%
	内宿泊客	8.6	2.7	11.3	13.8	81.9%
	宿泊客延数	10.4	3.1	13.5	20.0	67.5%
苫 前 町	入込総数	75.4	69.7	145.1	149.3	97.2%
	内道外客	6.8	2.9	9.7	9.6	101.0%
	内道内客	68.6	66.8	135.4	139.7	96.9%
	内日帰客	64.7	65.0	129.7	132.5	97.9%
	内宿泊客	10.7	4.7	15.4	16.8	91.7%
	宿泊客延数	11.0	4.9	15.9	17.5	90.9%
羽 幌 町	入込総数	88.5	8.7	97.2	93.7	103.7%
	内道外客	5.0	0.6	5.6	5.8	96.6%
	内道内客	83.5	8.1	91.6	87.9	104.2%
	内日帰客	51.3	2.1	53.4	50.2	106.4%
	内宿泊客	37.2	6.6	43.8	43.5	100.7%
	宿泊客延数	49.9	7.4	57.3	57.0	100.5%
初山別村	入込総数	50.0	18.4	68.4	67.7	101.0%
	内道外客	8.0	3.1	11.1	11.0	100.9%
	内道内客	42.0	15.3	57.3	56.7	101.1%
	内日帰客	44.1	16.6	60.7	59.4	102.2%
	内宿泊客	5.9	1.8	7.7	8.3	92.8%
	宿泊客延数	5.9	1.8	7.7	8.3	92.8%
遠 別 町	入込総数	82.3	32.9	115.2	87.2	132.1%
	内道外客	16.5	3.8	20.3	17.5	116.0%
	内道内客	65.8	29.1	94.9	69.7	136.2%
	内日帰客	78.3	30.6	108.9	82.2	132.5%
	内宿泊客	4.0	2.3	6.3	5.0	126.0%
	宿泊客延数	4.9	4.3	9.2	10.7	86.0%
天 塩 町	入込総数	240.4	54.9	295.3	310.6	95.1%
	内道外客	13.8	1.3	15.1	5.0	302.0%
	内道内客	226.6	53.6	280.2	305.6	91.7%
	内日帰客	229.3	47.3	276.6	283.7	97.5%
	内宿泊客	11.1	7.6	18.7	26.9	69.5%
	宿泊客延数	11.1	7.6	18.7	26.9	69.5%
合 計	入込総数	1104.5	283.2	1387.7	1430.1	97.0%
	内道外客	96.5	16.9	113.4	108.9	104.1%
	内道内客	1008.0	266.3	1274.3	1321.2	96.5%
	内日帰客	1008.5	250.7	1259.2	1285.4	98.0%
	内宿泊客	96.0	32.5	128.5	144.7	88.8%
	宿泊客延数	116.6	40.5	157.1	180.0	87.3%