

# 平成27年度留萌管内観光入込状況について

(留萌振興局商工労働観光課調べ)

## 1 平成27年度下期の概要

平成27年度下期の観光入込客総数は25万4,600人で、前年同期比2万8,600人、10.1%の減となりました。

【主な要因】

観光施設への注目が高まったことで入込客が増加した市町村もあったが、10月の低気圧や冬期間の暴風雪により観光施設の入込客が減り、全体として入込減となりました。

### 管内入込客数

(単位：千人)

区分	下期				年間			
	H27	H26	対前年比	構成比	H27	H26	対前年比	構成比
入込総数	254.6	283.2	89.9	100.0	1,332.6	1,387.7	96.0	100.0
道外客	21.0	16.9	124.3	8.2	136.7	113.4	120.5	10.3
道内客	233.6	266.3	87.7	91.8	1,195.9	1,274.3	93.8	89.7
日帰り客	225.6	250.7	90.0	88.6	1,216.2	1,259.2	96.6	91.3
宿泊客	29.0	32.5	89.2	11.4	116.4	128.5	90.6	8.7

### 市町村別観光入込客数及び増減理由（下期）

(単位：千人)

区分	H27下期	H26下期	対前年比(%)	増減理由
留萌市	16.5	22.7	72.7	10月の低気圧の影響による観光施設への入込客減。
増毛町	48.5	48.0	101.0	下期で減少した施設もあるが、鉄道の廃線報道により訪問客が大きく増加したことで、昨年とほぼ横ばいの入込数。
小平町	35.7	27.9	128.0	上期同様、観光交流センターがリニューアルオープンしたことにより、道の駅の観光入込客数増。
苫前町	55.9	69.7	80.2	10月の低気圧や冬期間の悪天候（猛吹雪）による交通障害等の影響もあり、日帰り客の下期の入込客数減。
羽幌町	8.6	8.7	98.9	10月の低気圧及び台風の影響等で離島の入込客数が減少したこともあり、下期全体として微減。
初山別村	18.8	18.4	102.2	日帰り、宿泊ともに平年同様の入込。
遠別町	18.5	32.9	56.2	10月の低気圧による道の駅施設（トイレ及び直売所）の入込客数減やとんがりかんにおいては1、2月の暴風雪の影響で入込客数減。
天塩町	52.1	54.9	94.9	道の駅でしお、てしお温泉夕映の入込客減。

## 2 平成27年度（通年）の概要

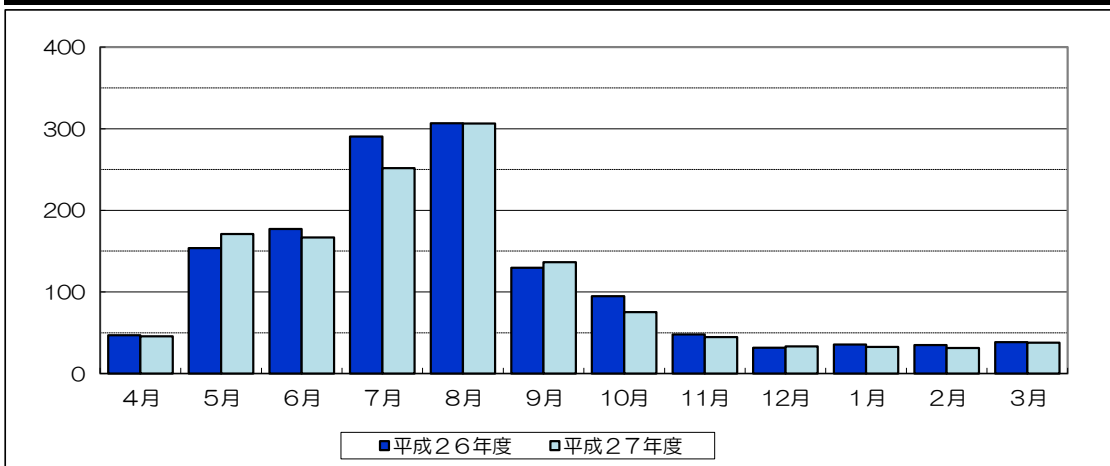
平成27年度通年の観光入込客総数は、133万2,600人で前年度比5万5,100人、4.0%の減少となりました。

【主な要因】

夏期の悪天候によるイベント客の減少など、前年度と比較して入込客数が減少しました。

(単位：千人)

区分	4月	5月	6月	7月	8月	9月	上期計	
平成26年度	46.8	153.8	177.3	290.3	306.7	129.6	1,104.5	
平成27年度	45.7	171.1	166.7	251.7	306.5	136.3	1,078.0	
区分	10月	11月	12月	1月	2月	3月	下期計	年度計
平成26年度	94.8	48.0	31.6	35.4	35.0	38.4	283.2	1,387.7
平成27年度	75.2	44.6	33.2	32.5	31.2	37.9	254.6	1,332.6



### 3 観光入込客数の推移（過去10年）

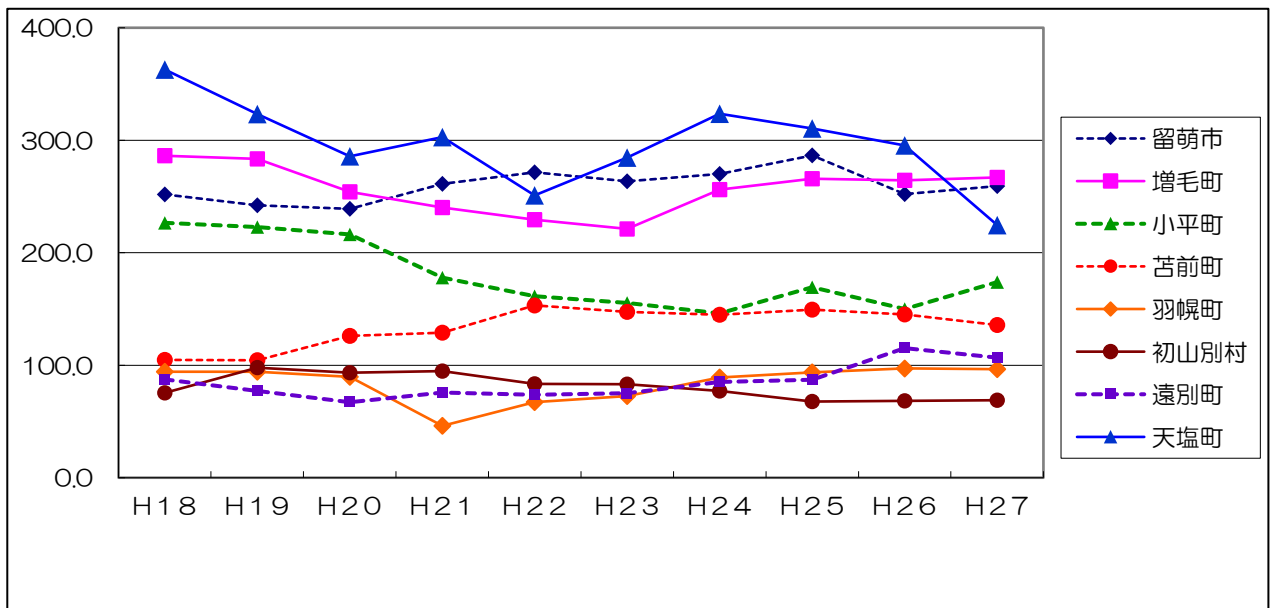
観光入込客数（各年度）

（単位：千人）

区分	H18	H19	H20	H21	H22	H23	H24	H25	H26	H27
留萌市	251.8	242.2	239.0	261.2	271.4	263.6	270.1	286.5	252.0	259.2
増毛町	286.2	283.3	254.1	240.3	229.5	221.2	256.0	265.7	264.5	267.0
小平町	226.6	222.8	216.3	177.8	161.4	155.4	146.1	169.4	150.0	174.0
苫前町	104.7	104.4	126.1	128.9	153.2	147.5	145.0	149.3	145.1	135.7
羽幌町	94.2	94.2	89.8	46.1	67.2	72.6	89.1	93.7	97.2	96.6
初山別村	75.4	97.8	93.5	94.8	83.4	83.1	77.0	67.7	68.4	68.9
遠別町	87.3	77.0	67.1	75.7	73.7	75.2	85.2	87.2	115.2	106.6
天塩町	362.9	323.4	285.6	302.9	251.0	284.7	323.7	310.6	295.3	224.6
合計	1,489.1	1,445.1	1,371.5	1,327.7	1,290.8	1,303.3	1,392.2	1,430.1	1,387.7	1,332.6
上期	1,202.7	1,155.2	1,081.8	1,059.2	1,008.5	1,030.9	1,119.3	1,154.7	1,104.5	1,078.0
下期	286.4	289.9	289.7	268.5	282.3	272.4	272.9	275.4	283.2	254.6

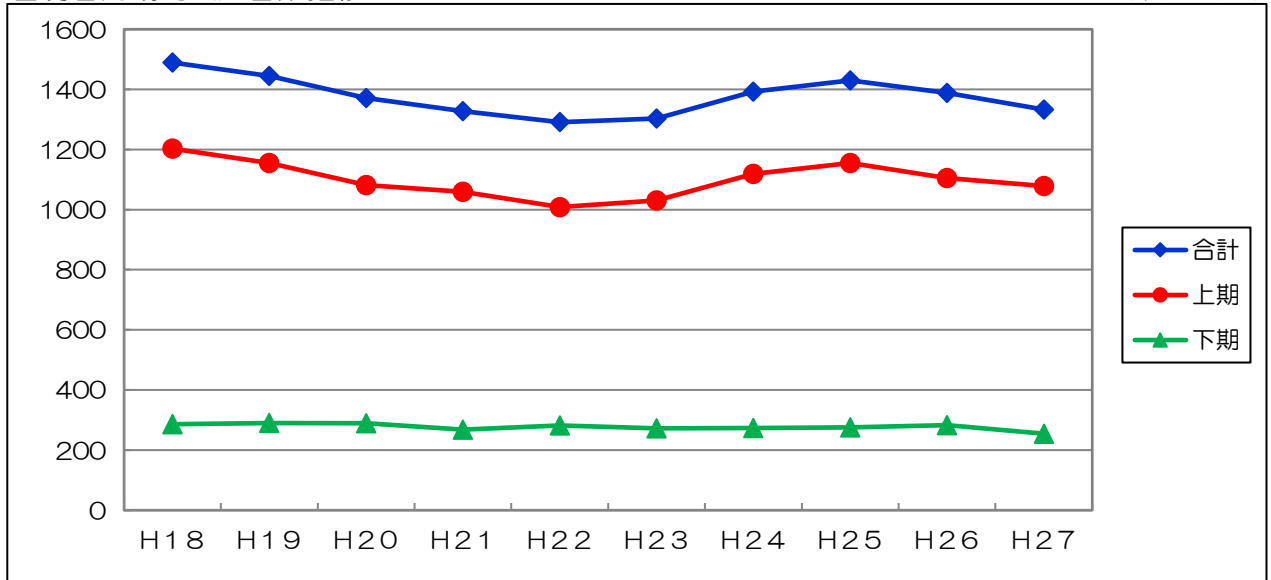
市町村別観光入込客数推移

（単位：千人）



留萌管内観光入込客数推移

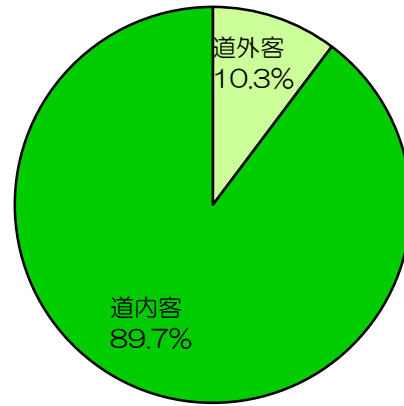
（単位：千人）



#### 4 留萌管内道内客・道外客の内訳

(単位：千人)

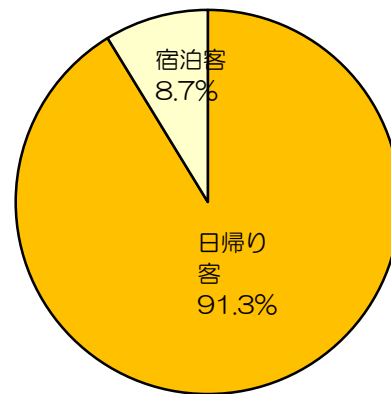
区分	27年度 下期	構成比 (%)	27年度 計	構成比 (%)
入込客総数	254.6	100.0	1,332.6	100.0
道外客	21.0	8.2	136.7	10.3
道内客	233.6	91.8	1,195.9	89.7



#### 5 留萌管内日帰り客・宿泊客の内訳

(単位：千人)

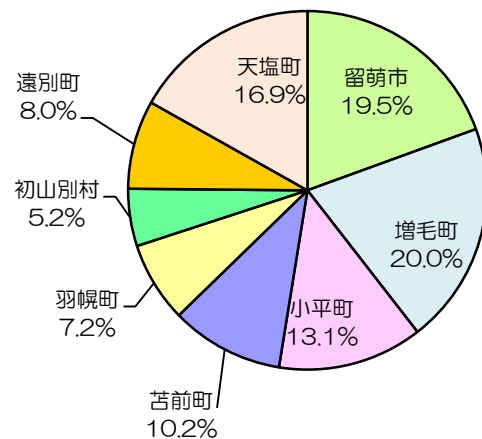
区分	27年度 下期	構成比 (%)	27年度 計	構成比 (%)
入込客総数	254.6	100.0	1,332.6	100.0
日帰り客	225.6	88.6	1,216.2	91.3
宿泊客	29.0	11.4	116.4	8.7



#### 6 市町村別観光入込客の内訳

(単位：千人)

区分	27年度 下期	構成比 (%)	27年度 計	構成比 (%)
留萌市	16.5	6.5	259.2	19.5
増毛町	48.5	19.0	267.0	20.0
小平町	35.7	14.0	174.0	13.1
苫前町	55.9	22.0	135.7	10.2
羽幌町	8.6	3.4	96.6	7.2
初山別村	18.8	7.4	68.9	5.2
遠別町	18.5	7.3	106.6	8.0
天塩町	52.1	20.5	224.6	16.9
合計	254.6	100.0	1,332.6	100.0



## 7 主な調査地点

留萌市	ゴールデンビーチるもい、黄金岬海浜公園、礼受牧場、海のふるさと館 ほか
増毛町	國稀酒造、岩尾温泉あつたまーる、リバーサイドパーク ほか
小平町	道の駅「おびら練番屋」、ゆったりかん、おにしかツインビーチ ほか
苫前町	とままえ温泉「ふわっと」、道の駅「風Wとままえ」、夕陽ヶ丘ホワイトビーチ ほか
羽幌町	はぼろサンセットビーチ、はぼろ温泉サンセットプラザ、天売島・焼尻島 ほか
初山別村	岬センター・Cosmic-inn、道の駅「☆ロマン街道しょさんべつ」 ほか
遠別町	道の駅「富士見」、旭温泉、パークゴルフ場 ほか
天塩町	情報交流センター（道の駅）、鏡沼海浜公園、てしお温泉夕映 ほか

## 8 各市町村における主な観光地点の入込客数（平成27年度下期・通年）

（単位：千人）

市町村名	観光地点名	27年度下期	26年度下期	前年度比（%）	27年度通年	26年度通年	前年度比（%）
留萌市	海のふるさと館	3.4	6.1	55.7	51.2	57.0	89.8
増毛町	岩尾温泉あつたまーる	3.2	3.2	100.0	18.8	18.8	100.0
小平町	ゆったりかん	22.6	23.1	97.8	57.6	56.3	102.3
苫前町	とままえ温泉ふわっと	63.4	59.7	106.2	167.3	169.4	98.8
羽幌町	天売島・焼尻島	2.5	2.8	89.3	18.6	19.0	97.9
初山別村	しょさんべつ温泉「岬の湯」	11.4	11.9	95.8	35.6	33.8	105.3
遠別町	旭温泉	13.8	14.3	96.5	31.5	31.4	100.3
天塩町	情報交流センター（道の駅）	29.4	31.8	92.5	129.8	189.0	68.7

## 9 イベント、行・祭事などの入込客数（平成27年度通年）

（単位：千人）

名称	開催期間	27年度	26年度	前年度比（%）
るもい呑涛まつり（留萌市）	7/24、25	26.0	6.0	433%
増毛えび地酒まつり（増毛町）	5/30、31	34.0	37.0	92%
練番屋まつり（小平町）	5/24	4.0	1.5	267%
北海道風揚げ大会（苫前町）	2/28	2.5	2.5	100%
はぼろ甘エビまつり（羽幌町）	6/28、29	50.0	50.0	100%
しょさんべつ岬まつり（初山別村）	8/1、2	2.8	3.0	93%
富士見ヶ丘公園開き山菜まつり（遠別町）	5/17	0.7	0.5	140%
鏡沼しじみまつり（天塩町）	7/4、5	13.0	36.0	36%

## 10 留萌管内における訪日外国人宿泊人数（平成27年度通年）

- 平成27年度の留萌管内における訪日外国人宿泊人数は416人で、平成26年度(174人)の約2.4倍増加し、全体的に増加傾向を示しています。

【H27訪日外国人宿泊人数(市町村別及び国別)】

（単位：人）

区分	中国	韓国	台湾	インド 初	ロシア	アメリカ	その他	合計
留萌市	45	37	62	8	1	6	13	172
増毛町	7	3	22	0	86	0	6	124
小平町	0	0	18	0	0	0	4	22
苫前町	8	12	0	0	0	4	3	27
羽幌町	7	7	25	0	0	4	15	58
初山別村	0	0	0	0	0	0	0	0
遠別町	0	0	0	0	0	0	0	0
天塩町	10	1	0	0	0	1	1	13
合計	77	60	127	8	87	15	42	416

【留萌管内訪日外国人宿泊人数の推移(国別)】

（単位：人）

区分	中国	韓国	台湾	インド 初	ロシア	アメリカ	その他	合計
H23	35	46	1	0	3	5	46	136
H24	41	23	12	0	7	23	73	179
H25	23	9	17	0	2	11	53	115
H26	31	17	8	0	50	5	63	174
H27	77	60	127	8	87	15	42	416

資料

(別紙1)

## 平成27年度観光入込客数 市町村別・月別 (上期)

(単位：千人)

市町村	区 分	4月	5月	6月	7月	8月	9月	上期計	前年度	前年同期比
留萌市	入込総数	5.0	29.2	28.5	71.8	87.7	20.5	242.7	229.3	105.8
	内道外客	0.1	0.9	0.9	2.2	2.6	0.6	7.3	7.0	104.3
	内道内客	4.9	28.3	27.6	69.6	85.1	19.9	235.4	222.3	105.9
	内日帰客	4.5	27.6	27.2	69.6	85.6	18.5	233.0	221.8	105.0
	内宿泊客	0.5	1.6	1.3	2.2	2.1	2.0	9.7	7.5	129.3
	宿泊客延数	0.7	2.0	2.5	3.1	3.1	2.9	14.3	12.4	115.3
増毛町	入込総数	10.8	62.7	21.5	41.9	43.3	38.3	218.5	216.5	100.9
	内道外客	0.5	3.4	1.3	3.5	3.2	2.5	14.4	13.9	103.6
	内道内客	10.3	59.3	20.2	38.4	40.1	35.8	204.1	202.6	100.7
	内日帰客	10.3	61.4	20.5	39.2	39.2	36.7	207.3	205.5	100.9
	内宿泊客	0.5	1.3	1.0	2.7	4.1	1.6	11.2	11.0	101.8
	宿泊客延数	0.5	1.3	1.0	2.7	4.1	1.6	11.2	11.0	101.8
小平町	入込総数	6.3	21.7	16.9	29.5	47.2	16.7	138.3	122.1	113.3
	内道外客	1.9	9.6	6.9	9.5	12.6	6.9	47.4	25.5	185.9
	内道内客	4.4	12.1	10.0	20.0	34.6	9.8	90.9	96.6	94.1
	内日帰客	6.1	21.4	16.4	27.7	44.5	16.1	132.2	113.5	116.5
	内宿泊客	0.2	0.3	0.5	1.8	2.7	0.6	6.1	8.6	70.9
	宿泊客延数	0.3	0.4	0.7	2.1	3.0	0.8	7.3	10.4	70.2
苫前町	入込総数	5.0	8.7	8.7	21.6	25.8	10.0	79.8	75.4	105.8
	内道外客	0.3	0.7	0.8	1.5	2.2	0.9	6.4	6.8	94.1
	内道内客	4.7	8.0	7.9	20.1	23.6	9.1	73.4	68.6	107.0
	内日帰客	4.3	7.7	7.6	19.0	21.1	8.5	68.2	64.7	105.4
	内宿泊客	0.7	1.0	1.1	2.6	4.7	1.5	11.6	10.7	108.4
	宿泊客延数	0.7	1.0	1.1	2.6	4.7	1.5	11.6	11.0	105.5
羽幌町	入込総数	1.2	2.7	46.6	17.0	17.4	3.1	88.0	88.5	99.4
	内道外客	0.1	0.4	1.4	1.1	1.1	0.5	4.6	5.0	92.0
	内道内客	1.1	2.3	45.2	15.9	16.3	2.6	83.4	83.5	99.9
	内日帰客	0.3	0.7	43.2	3.1	3.2	0.7	51.2	51.3	99.8
	内宿泊客	0.9	2.0	3.4	13.9	14.2	2.4	36.8	37.2	98.9
	宿泊客延数	0.9	2.3	3.9	19.4	19.7	2.6	48.8	49.9	97.8
初山別村	入込総数	3.3	6.0	5.9	9.3	19.0	6.6	50.1	50.0	100.2
	内道外客	0.5	1.0	0.9	1.5	3.1	1.1	8.1	8.0	101.3
	内道内客	2.8	5.0	5.0	7.8	15.9	5.5	42.0	42.0	100.0
	内日帰客	3.1	5.6	5.3	8.1	16.6	5.9	44.6	44.1	101.1
	内宿泊客	0.2	0.4	0.6	1.2	2.4	0.7	5.5	5.9	93.2
	宿泊客延数	0.2	0.4	0.6	1.2	2.4	0.7	5.5	5.9	93.2
遠別町	入込総数	6.9	14.5	12.8	15.1	25.6	13.2	88.1	82.3	107.0
	内道外客	1.4	2.9	2.6	3.0	5.1	2.6	17.6	16.5	106.7
	内道内客	5.5	11.6	10.2	12.1	20.5	10.6	70.5	65.8	107.1
	内日帰客	6.7	14.2	12.4	14.6	25.1	12.8	85.8	78.3	109.6
	内宿泊客	0.2	0.3	0.4	0.5	0.5	0.4	2.3	4.0	57.5
	宿泊客延数	0.3	0.5	0.6	0.8	0.8	0.8	3.8	4.9	77.6
天塩町	入込総数	7.2	25.6	25.8	45.5	40.5	27.9	172.5	240.4	71.8
	内道外客	0.2	0.6	1.4	2.4	3.6	1.7	9.9	13.8	71.7
	内道内客	7.0	25.0	24.4	43.1	36.9	26.2	162.6	226.6	71.8
	内日帰客	6.8	25.0	24.8	44.8	39.7	27.2	168.3	229.3	73.4
	内宿泊客	0.4	0.6	1.0	0.7	0.8	0.7	4.2	11.1	37.8
	宿泊客延数	0.4	0.6	1.0	0.7	0.8	0.7	4.2	11.1	37.8
合 計	入込総数	45.7	171.1	166.7	251.7	306.5	136.3	1,078.0	1,104.5	97.6
	内道外客	5.0	19.5	16.2	24.7	33.5	16.8	115.7	96.5	119.9
	内道内客	40.7	151.6	150.5	227.0	273.0	119.5	962.3	1,008.0	95.5
	内日帰客	42.1	163.6	157.4	226.1	275.0	126.4	990.6	1,008.5	98.2
	内宿泊客	3.6	7.5	9.3	25.6	31.5	9.9	87.4	96.0	91.0
	宿泊客延数	4.0	8.5	11.4	32.6	38.6	11.6	106.7	116.6	91.5

資料

(別紙2)

## 平成27年度観光入込客数 市町村別・月別 (下期)

(単位：千人)

市町村	区分	10月	11月	12月	1月	2月	3月	下期計	前年度	前年同期比
留萌市	入込総数	8.4	1.8	2.0	1.4	1.1	1.8	16.5	22.7	72.7
	内道外客	0.3	0.1	0.1	0.0	0.0	0.1	0.6	0.6	100.0
	内道内客	8.1	1.7	1.9	1.4	1.1	1.7	15.9	22.1	71.9
	内日帰客	6.3	1.2	1.3	0.4	0.4	0.9	10.5	17.3	60.7
	内宿泊客	2.1	0.6	0.7	1.0	0.7	0.9	6.0	5.4	111.1
	宿泊客延数	3.4	1.9	1.0	1.2	1.5	1.5	10.5	10.0	105.0
増毛町	入込総数	17.7	8.8	5.4	6.1	5.0	5.5	48.5	48.0	101.0
	内道外客	0.4	0.1	0.0	0.0	0.1	0.0	0.6	0.5	120.0
	内道内客	17.3	8.7	5.4	6.1	4.9	5.5	47.9	47.5	100.8
	内日帰客	17.0	8.4	5.1	5.8	4.8	5.3	46.4	46.6	99.6
	内宿泊客	0.7	0.4	0.3	0.3	0.2	0.2	2.1	1.4	150.0
	宿泊客延数	0.7	0.4	0.3	0.3	0.2	0.2	2.1	1.4	150.0
小平町	入込総数	10.2	6.8	3.4	5.4	4.4	5.5	35.7	27.9	128.0
	内道外客	3.8	2.2	0.7	0.4	0.3	1.4	8.8	4.1	214.6
	内道内客	6.4	4.6	2.7	5.0	4.1	4.1	26.9	23.8	113.0
	内日帰客	9.8	6.6	3.1	4.8	3.9	5.3	33.5	25.2	132.9
	内宿泊客	0.4	0.2	0.3	0.6	0.5	0.2	2.2	2.7	81.5
	宿泊客延数	0.5	0.3	0.4	0.7	0.6	0.4	2.9	3.2	90.6
苫前町	入込総数	10.0	9.5	8.9	8.2	10.0	9.3	55.9	69.7	80.2
	内道外客	0.6	0.6	0.5	0.4	0.4	0.5	3.0	2.9	103.4
	内道内客	9.4	8.9	8.4	7.8	9.6	8.8	52.9	66.8	79.2
	内日帰客	9.0	8.6	8.2	7.7	9.3	8.5	51.3	65.0	78.9
	内宿泊客	1.0	0.9	0.7	0.5	0.7	0.8	4.6	4.7	97.9
	宿泊客延数	1.0	0.9	0.7	0.5	0.7	0.8	4.6	4.9	93.9
羽幌町	入込総数	2.2	1.6	1.1	1.1	1.3	1.3	8.6	8.7	98.9
	内道外客	0.2	0.1	0.1	0.1	0.1	0.1	0.7	0.6	116.7
	内道内客	2.0	1.5	1.0	1.0	1.2	1.2	7.9	8.1	97.5
	内日帰客	0.4	0.4	0.2	0.3	0.2	0.3	1.8	2.1	85.7
	内宿泊客	1.8	1.2	0.9	0.8	1.1	1.0	6.8	6.6	103.0
	宿泊客延数	1.9	1.3	0.9	0.8	1.1	1.0	7.0	7.4	94.6
初山別村	入込総数	3.9	3.0	2.6	2.8	2.1	4.4	18.8	18.4	102.2
	内道外客	0.6	0.5	0.4	0.5	0.3	0.7	3.0	3.1	96.8
	内道内客	3.3	2.5	2.2	2.3	1.8	3.7	15.8	15.3	103.3
	内日帰客	3.4	2.6	2.3	2.4	1.7	4.0	16.4	16.6	98.8
	内宿泊客	0.5	0.4	0.3	0.4	0.4	0.4	2.4	1.8	133.3
	宿泊客延数	0.5	0.4	0.3	0.4	0.4	0.4	2.4	1.8	133.3
遠別町	入込総数	6.8	1.6	1.6	1.9	2.6	4.0	18.5	32.9	56.2
	内道外客	1.4	0.3	0.3	0.4	0.5	0.8	3.7	3.8	97.4
	内道内客	5.4	1.3	1.3	1.5	2.1	3.2	14.8	29.1	50.9
	内日帰客	6.1	1.1	1.3	1.6	2.3	3.7	16.1	30.6	52.6
	内宿泊客	0.7	0.5	0.3	0.3	0.3	0.3	2.4	2.3	104.3
	宿泊客延数	1.4	1.2	0.9	0.8	0.9	1.1	6.3	4.3	146.5
天塩町	入込総数	16.0	11.5	8.2	5.6	4.7	6.1	52.1	54.9	94.9
	内道外客	0.1	0.1	0.1	0.1	0.1	0.1	0.6	1.3	46.2
	内道内客	15.9	11.4	8.1	5.5	4.6	6.0	51.5	53.6	96.1
	内日帰客	15.4	11.1	7.8	5.3	4.3	5.7	49.6	47.3	104.9
	内宿泊客	0.6	0.4	0.4	0.3	0.4	0.4	2.5	7.6	32.9
	宿泊客延数	0.6	0.4	0.4	0.3	0.4	0.4	2.5	7.6	32.9
合計	入込総数	75.2	44.6	33.2	32.5	31.2	37.9	254.6	283.2	89.9
	内道外客	7.4	4.0	2.2	1.9	1.8	3.7	21.0	16.9	124.3
	内道内客	67.8	40.6	31.0	30.6	29.4	34.2	233.6	266.3	87.7
	内日帰客	67.4	40.0	29.3	28.3	26.9	33.7	225.6	250.7	90.0
	内宿泊客	7.8	4.6	3.9	4.2	4.3	4.2	29.0	32.5	89.2
	宿泊客延数	10.0	6.8	4.9	5.0	5.8	5.8	38.3	40.6	94.3

資料  
平成27年度観光入込客数 市町村別

(単位：千人)

市町村	区分	上期計	下期計	年度計	前年度	前年同期比
留 萌 市	入込総数	242.7	16.5	259.2	252.0	102.9%
	内道外客	7.3	0.6	7.9	7.6	103.9%
	内道内客	235.4	15.9	251.3	244.4	102.8%
	内日帰客	233.0	10.5	243.5	239.1	101.8%
	内宿泊客	9.7	6.0	15.7	12.9	121.7%
	宿泊客延数	14.3	10.5	24.8	22.4	110.7%
増 毛 町	入込総数	218.5	48.5	267.0	264.5	100.9%
	内道外客	14.4	0.6	15.0	14.4	104.2%
	内道内客	204.1	47.9	252.0	250.1	100.8%
	内日帰客	207.3	46.4	253.7	252.1	100.6%
	内宿泊客	11.2	2.1	13.3	12.4	107.3%
	宿泊客延数	11.2	2.1	13.3	12.4	107.3%
小 平 町	入込総数	138.3	35.7	174.0	150.0	116.0%
	内道外客	47.4	8.8	56.2	29.6	189.9%
	内道内客	90.9	26.9	117.8	120.4	97.8%
	内日帰客	132.2	33.5	165.7	138.7	119.5%
	内宿泊客	6.1	2.2	8.3	11.3	73.5%
	宿泊客延数	7.3	2.9	10.2	13.6	75.0%
苫 前 町	入込総数	79.8	55.9	135.7	145.1	93.5%
	内道外客	6.4	3.0	9.4	9.7	96.9%
	内道内客	73.4	52.9	126.3	135.4	93.3%
	内日帰客	68.2	51.3	119.5	129.7	92.1%
	内宿泊客	11.6	4.6	16.2	15.4	105.2%
	宿泊客延数	11.6	4.6	16.2	15.9	101.9%
羽 幌 町	入込総数	88.0	8.6	96.6	97.2	99.4%
	内道外客	4.6	0.7	5.3	5.6	94.6%
	内道内客	83.4	7.9	91.3	91.6	99.7%
	内日帰客	51.2	1.8	53.0	53.4	99.3%
	内宿泊客	36.8	6.8	43.6	43.8	99.5%
	宿泊客延数	48.8	7.0	55.8	57.3	97.4%
初山別村	入込総数	50.1	18.8	68.9	68.4	100.7%
	内道外客	8.1	3.0	11.1	11.1	100.0%
	内道内客	42.0	15.8	57.8	57.3	100.9%
	内日帰客	44.6	16.4	61.0	60.7	100.5%
	内宿泊客	5.5	2.4	7.9	7.7	102.6%
	宿泊客延数	5.5	2.4	7.9	7.7	102.6%
遠 別 町	入込総数	88.1	18.5	106.6	115.2	92.5%
	内道外客	17.6	3.7	21.3	20.3	104.9%
	内道内客	70.5	14.8	85.3	94.9	89.9%
	内日帰客	85.8	16.1	101.9	108.9	93.6%
	内宿泊客	2.3	2.4	4.7	6.3	74.6%
	宿泊客延数	3.8	6.3	10.1	9.2	109.8%
天 塩 町	入込総数	172.5	52.1	224.6	295.3	76.1%
	内道外客	9.9	0.6	10.5	15.1	69.5%
	内道内客	162.6	51.5	214.1	280.2	76.4%
	内日帰客	168.3	49.6	217.9	276.6	78.8%
	内宿泊客	4.2	2.5	6.7	18.7	35.8%
	宿泊客延数	4.2	2.5	6.7	18.7	35.8%
合 計	入込総数	1,078.0	254.6	1,332.6	1,387.7	96.0%
	内道外客	115.7	21.0	136.7	113.4	120.5%
	内道内客	962.3	233.6	1,195.9	1,274.3	93.8%
	内日帰客	990.6	225.6	1,216.2	1,259.2	96.6%
	内宿泊客	87.4	29.0	116.4	128.5	90.6%
	宿泊客延数	106.7	38.3	145.0	157.2	92.2%