

平成28年度留萌管内観光入込状況について

(留萌振興局商工労働観光課調べ)

1 平成28年度(通年)の概要

平成28年度通年の観光入込客数は139万6,900人で、前年度と比較し6万4,300人、4.8%の増加となりました。

【主な要因】

夏場の天候不順の影響を受けた月もあったものの、JR留萌本線留萌～増毛間の廃線報道等の影響により、入込客数の増加し、全体として前年度より増加となりました。

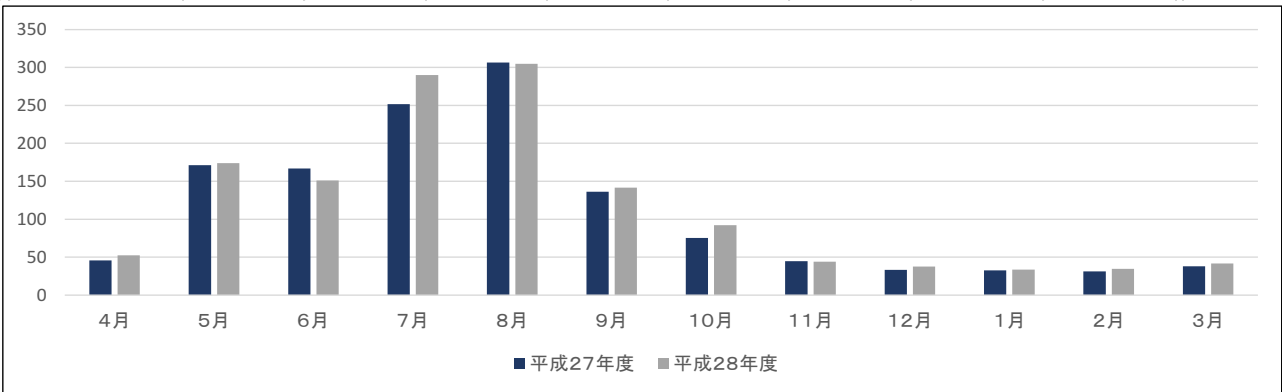
管内入込客数(市町村別) (単位)入込客数・対前年差→千人、対前年比・構成比→%

区分	H28	H27	対前年差	対前年比
留萌市	258.2	259.2	-1.0	99.6
増毛町	328.0	267.0	61.0	122.8
小平町	187.7	174.0	13.7	107.9
苫前町	137.0	135.7	1.3	101.0
羽幌町	85.5	96.6	-11.1	88.5
初山別村	64.8	68.9	-4.1	94.0
遠別町	109.5	106.6	2.9	102.7
天塩町	226.2	224.6	1.6	100.7
合計	1,396.9	1,332.6	111.4	104.8
内道外客	155.2	136.7	113.5	113.5
内道内客	1,241.7	1,195.9	103.8	103.8
内日帰客	1,273.0	1,216.2	104.7	104.7
内宿泊客	123.9	116.4	106.4	106.4

管内入込客数(月別)

(単位:千人)

区分	4月	5月	6月	7月	8月	9月	上期計	
平成28年度	52.3	173.8	151.0	290.0	304.6	141.6	1,113.3	
平成27年度	45.7	171.1	166.7	251.7	306.5	136.3	1,078.0	
区分	10月	11月	12月	1月	2月	3月	下期計	年度計
平成28年度	92.2	43.9	37.5	33.7	34.7	41.6	283.6	1,396.9
平成27年度	75.2	44.6	33.2	32.5	31.2	37.9	254.6	1,332.6



2 平成28年度下期の概要

平成28年度下期の観光入込客数は28万3,600人で、前年同期と比較し2万9,000人、11.4%の増加となりました。

【主な要因】

概ね前年度同期と同様の傾向ですが、JR留萌本線留萌～増毛間の廃線報道等の影響により、入込客数が増加しました。

市町村別観光入込客数及び増減理由(下期)

(単位)入込客数・対前年差→千人、対前年比→%

区分	H28下期	H27下期	対前年差	対前年比	増減理由
留萌市	19.0	16.5	2.5	115.2	鉄道廃線の報道や、テレビ番組での中継放送により観光客からの認知アップと、ツアーバスなど団体入込客が増えたことにより、入込客数が増加した。
増毛町	67.6	48.5	19.1	139.4	鉄道廃線の報道による観光客からの認知アップにより、大幅な入込客数の増加となった。またスキー場利用者も昨年同様に好調。
小平町	38.1	35.7	2.4	106.7	28年度の冬は気温が高く雪解けは早かったが、スキー場の入込客数は昨年度より増加となった。また、道の駅の入込客数も引き続き増加傾向にある。
苫前町	56.9	55.9	1.0	101.8	10月の低気圧や冬期間の悪天候による交通障害等の影響もあり、前年並みとなった。
羽幌町	8.7	8.6	0.1	101.2	天売焼尻の入込客数は悪天候の影響もあり昨年度よりも微減。サンセットプラザの入込客数は冬季の入浴客増加により、前年度より増加した。
初山別村	16.5	18.8	-2.3	87.8	村観光の中核施設である岬センターの内部改修工事(9月下旬～11月末)により宿泊及びレストラン利用の入込客が減少となった。
遠別町	19.2	18.5	0.7	103.8	町内宿泊施設において宿泊客数が増加している。道の駅等の利用は前年よりも若干減少している。
天塩町	57.6	52.1	5.5	110.6	ツアーバスなど団体入込客が増えたことによる、道の駅「てしお」の入込客数の増。町内宿泊施設の入込客の増。
合計	283.6	254.6	29.0	111.4	

2 観光入込客数の推移（各年度上期）

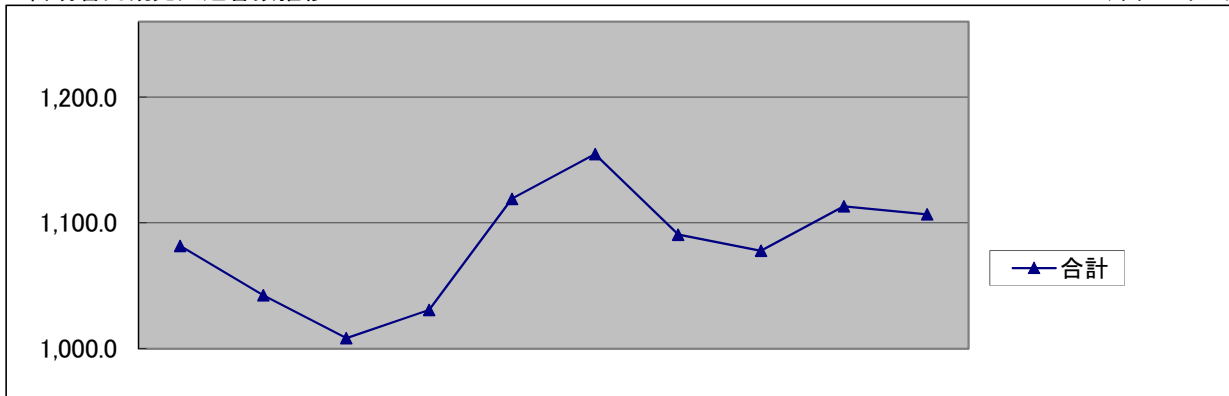
（1）観光入込客数（各年度上期）

（単位：千人）

区分	H20年度	H21年度	H22年度	H23年度	H24年度	H25年度	H26年度	H27年度	H28年度	H29年度	前年比
留萌市	227.4	246.2	249.8	248.1	248.2	263.7	229.3	242.7	239.2	228.5	95.5%
増毛町	198.0	191.9	183.2	175.0	213.6	217.8	216.5	218.5	260.4	249.9	96.0%
小平町	176.6	143.8	131.8	126.7	120.9	143.4	122.1	138.3	149.6	150.4	100.5%
苫前町	72.8	68.7	82.3	79.7	79.1	81.5	75.4	79.8	80.1	80.9	101.0%
羽幌町	68.6	38.4	58.8	64.2	80.4	84.8	88.5	88.0	76.8	76.9	100.1%
初山別村	62.6	65.0	52.0	52.3	51.3	49.7	50.0	50.1	48.3	50.9	105.4%
遠別町	55.9	61.7	61.2	60.6	70.4	73.3	82.3	88.1	90.3	91.0	100.8%
天塩町	219.9	226.8	189.3	224.3	255.4	240.5	226.7	172.5	168.6	178.4	105.8%
合計	1,081.8	1,042.5	1,008.4	1,030.9	1,119.3	1,154.7	1,090.8	1,078.0	1,113.3	1,106.9	99.4%

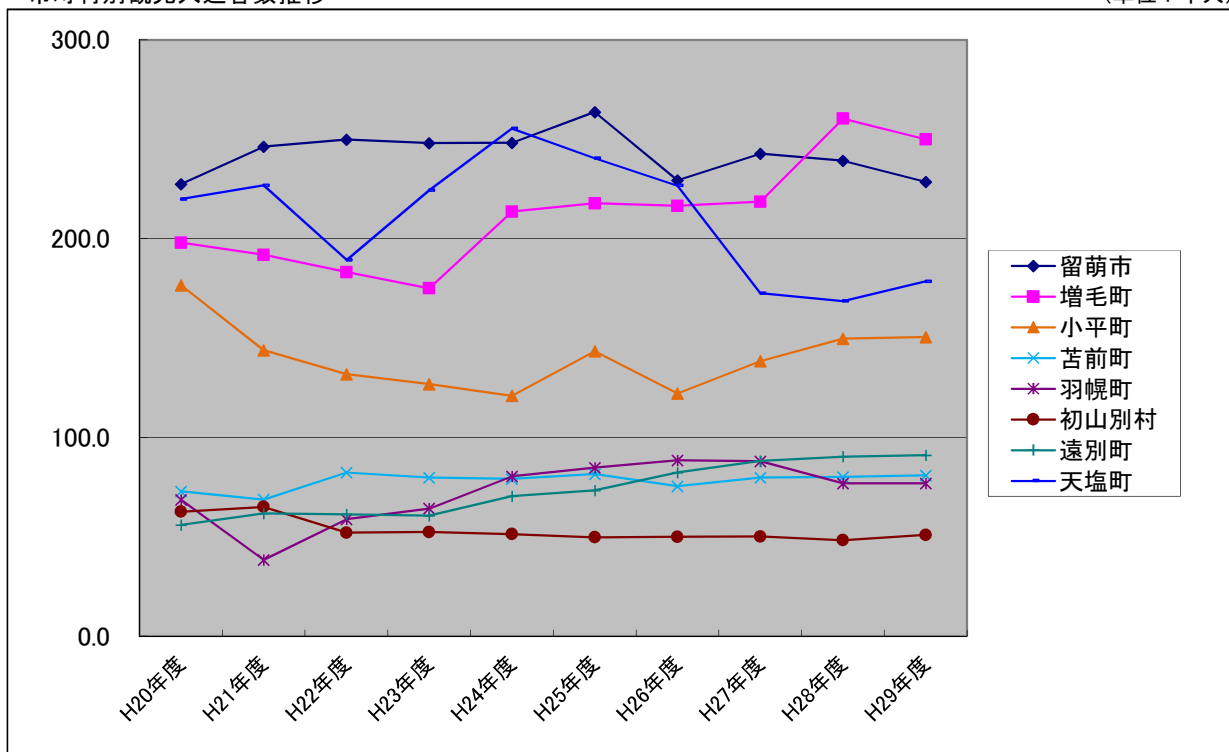
留萌管内観光入込客数推移

（単位：千人）



市町村別観光入込客数推移

（単位：千人）

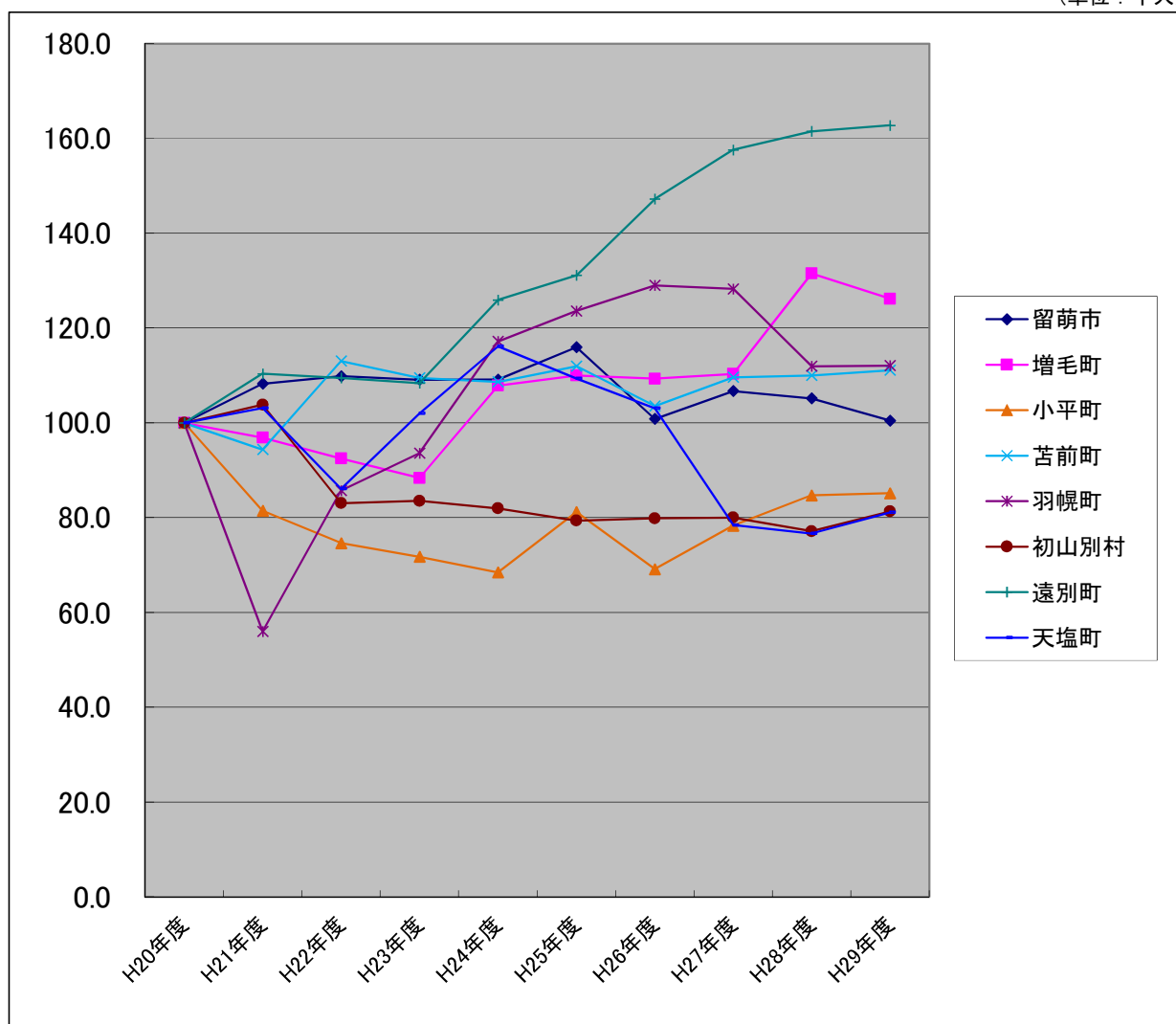


(2) 平成20年度上期を100とした場合の各年度上期の数値

(単位：千人)

区 分	H20年度	H21年度	H22年度	H23年度	H24年度	H25年度	H26年度	H27年度	H28年度	H29年度
留萌市	100.0	108.3	109.9	109.1	109.1	116.0	100.8	106.7	105.2	100.5
増毛町	100.0	96.9	92.5	88.4	107.9	110.0	109.3	110.4	131.5	126.2
小平町	100.0	81.4	74.6	71.7	68.5	81.2	69.1	78.3	84.7	85.2
苫前町	100.0	94.4	113.0	109.5	108.7	112.0	103.6	109.6	110.0	111.1
羽幌町	100.0	56.0	85.7	93.6	117.2	123.6	129.0	128.3	112.0	112.1
初山別村	100.0	103.8	83.1	83.5	81.9	79.4	79.9	80.0	77.2	81.3
遠別町	100.0	110.4	109.5	108.4	125.9	131.1	147.2	157.6	161.5	162.8
天塩町	100.0	103.1	86.1	102.0	116.1	109.4	103.1	78.4	76.7	81.1
合 計	100.0	96.4	93.2	95.3	103.5	106.7	100.8	99.6	102.9	102.3

(単位：千人)



3 観光入込客数の推移

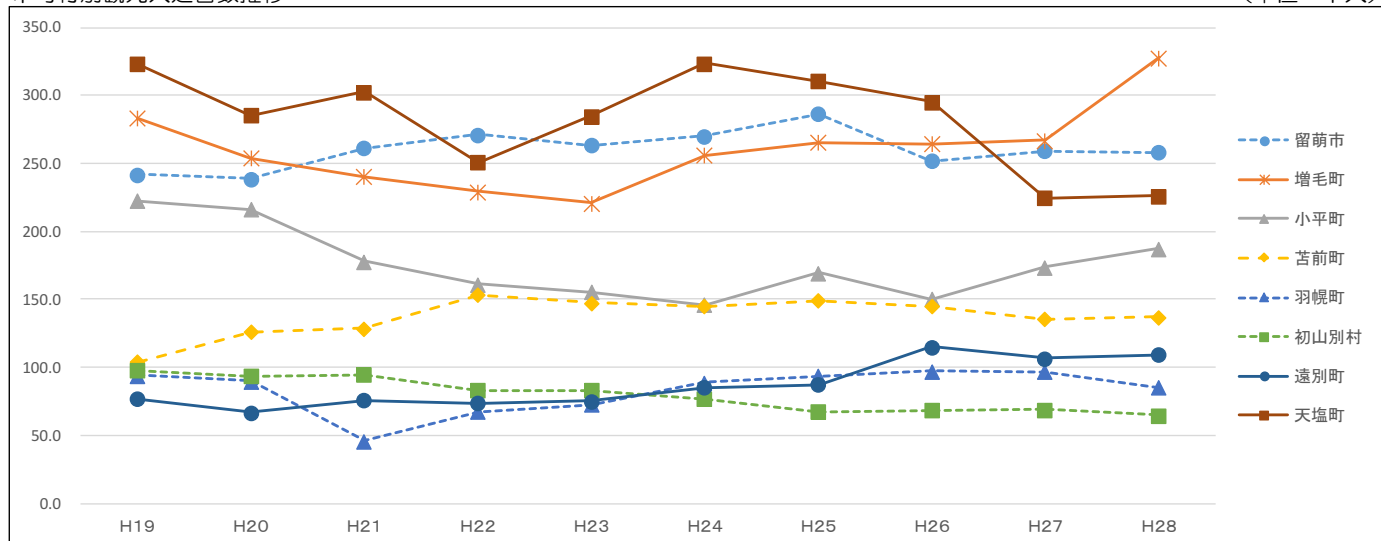
観光入込客数（各年度）

（単位：入込客数→千人、前年比→%）

区分	H19	H20	H21	H22	H23	H24	H25	H26	H27	H28	前年比
留萌市	242.2	239.0	261.2	271.4	263.6	270.1	286.5	252.0	259.2	258.2	99.6
増毛町	283.3	254.1	240.3	229.5	221.2	256.0	265.7	264.5	267.0	328.0	122.8
小平町	222.8	216.3	177.8	161.4	155.4	146.1	169.4	150.0	174.0	187.7	107.9
苫前町	104.4	126.1	128.9	153.2	147.5	145.0	149.3	145.1	135.7	137.0	101.0
羽幌町	94.2	89.8	46.1	67.2	72.6	89.1	93.7	97.2	96.6	85.5	88.5
初山別村	97.8	93.5	94.8	83.4	83.1	77.0	67.7	68.4	68.9	64.8	94.0
遠別町	77.0	67.1	75.7	73.7	75.2	85.2	87.2	115.2	106.6	109.5	102.7
天塩町	323.4	285.6	302.9	251.0	284.7	323.7	310.6	295.3	224.6	226.2	100.7
合計	1445.1	1371.5	1327.7	1290.8	1303.3	1392.2	1430.1	1387.7	1332.6	1396.9	104.8
上期	1155.2	1081.8	1059.2	1008.5	1030.9	1119.3	1154.7	1104.5	1078.0	1113.3	103.3
下期	289.9	289.7	268.5	282.3	272.4	272.9	275.4	283.2	254.6	283.6	111.4

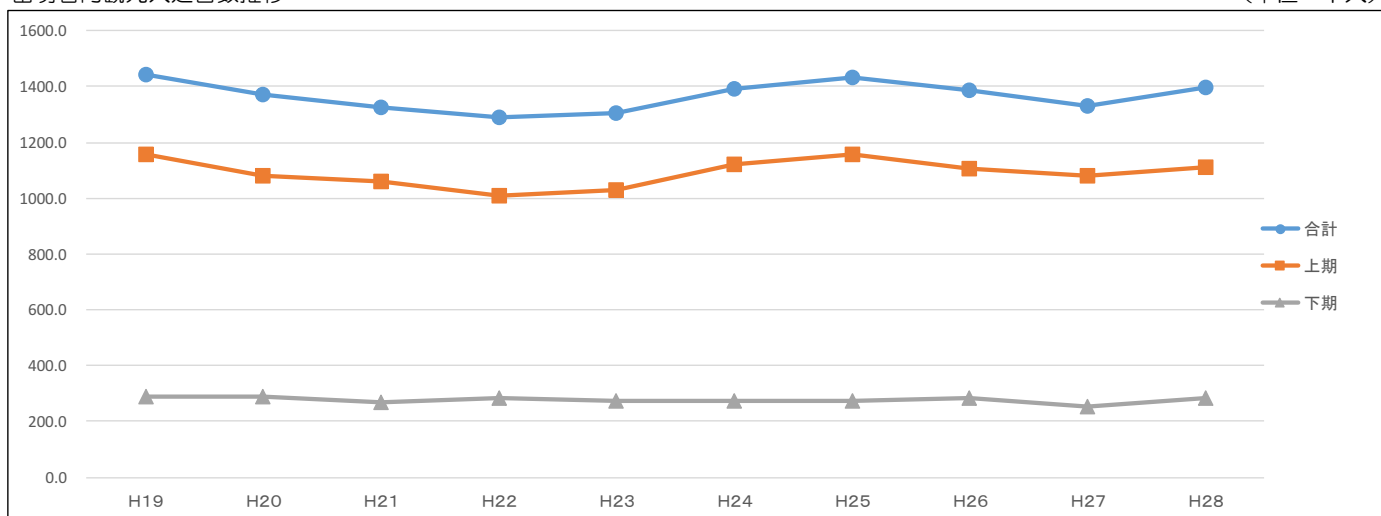
市町村別観光入込客数推移

（単位：千人）



留萌管内観光入込客数推移

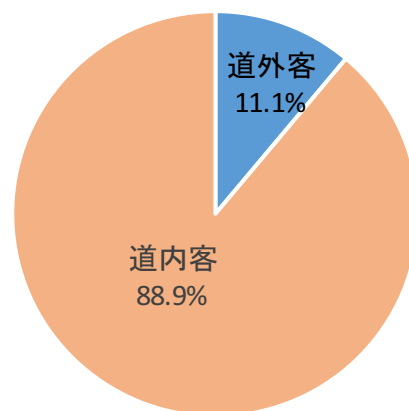
（単位：千人）



4 留萌管内道内容・道外客の内訳

(単位：千人)

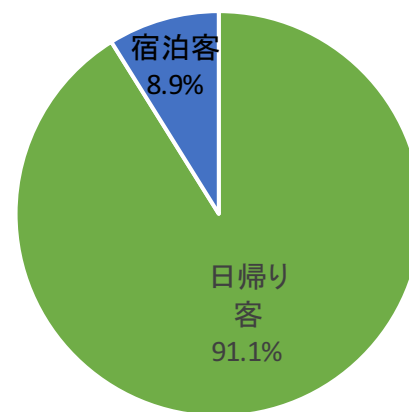
区分	28年度 下期	構成比 (%)	28年度 通期	構成比 (%)
入込総数	283.6	100.0	1396.9	100.0
道外客	32.6	11.5	155.2	11.1
道内客	251.0	88.5	1241.7	88.9



5 留萌管内日帰り客・宿泊客の内訳

(単位：千人)

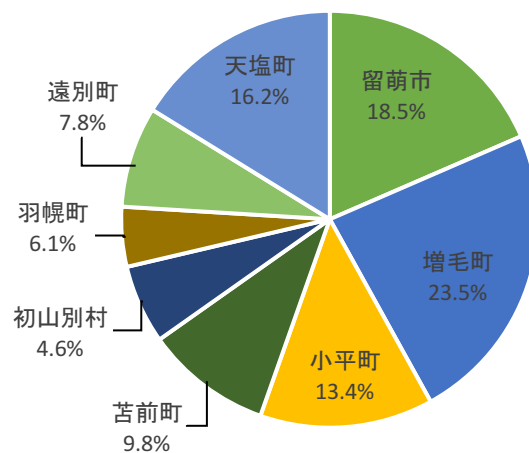
区分	28年度 下期	構成比 (%)	28年度 通期	構成比 (%)
入込総数	283.6	100.0	1396.9	100.0
日帰り客	249.5	88.0	1273.0	91.1
宿泊客	34.1	12.0	123.9	8.9



6 市町村観光入込客の内訳

(単位：千人)

区分	28年度 下期	構成比 (%)	28年度 通期	構成比 (%)
留萌市	19.0	6.7	258.2	18.5
増毛町	67.6	23.8	328.0	23.5
小平町	38.1	13.4	187.7	13.4
苫前町	56.9	20.1	137.0	9.8
羽幌町	8.7	3.1	85.5	6.1
初山別村	16.5	5.8	64.8	4.6
遠別町	19.2	6.8	109.5	7.8
天塩町	57.6	20.3	226.2	16.2
合計	283.6	100.0	1396.9	100.0



7 主な調査地点

留萌市	ゴールデンビーチるもい、黄金岬海浜公園、礼受牧場、海のふるさと館 ほか
増毛町	國稀酒造、岩尾温泉あつたまーる、リバーサイドパーク、ましけマルシェ ほか
小平町	道の駅「おびら鯨番屋」、ゆったりかん、おにしかツインビーチ ほか
苫前町	とままえ温泉「ふわっと」、道の駅「風Wとままえ」、夕陽ヶ丘ホワイトビーチ ほか
羽幌町	はぼろサンセットビーチ、はぼろ温泉サンセットプラザ、天売島・焼尻島 ほか
初山別村	岬センター・Cosmic-inn、道の駅「☆ロマン街道しょさんべつ」 ほか
遠別町	道の駅「富士見」、旭温泉、パークゴルフ場 ほか
天塩町	情報交流センター（道の駅）、鏡沼海浜公園、てしお温泉夕映 ほか

8 各市町村における主な観光地点の入込客数（平成28年度下期・通年）

（単位：千人）

市町村名	観光地点名	28年度下期	27年度下期	前年度比（%）	28年度通年	27年度通年	前年度比（%）
留萌市	海のふるさと館	4.2	3.4	124.6	51.6	51.2	100.8
増毛町	岩尾温泉あつたまーる	3.1	3.2	97.8	18.5	18.8	98.4
小平町	ゆったりかん	22.6	22.6	100.1	56.0	57.6	97.2
苫前町	とままえ温泉ふわっと	28.8	30.1	95.7	71.6	73.0	98.1
羽幌町	天売島・焼尻島	2.5	2.5	100.1	18.2	18.6	97.5
初山別村	しょさんべつ温泉「岬の湯」	11.7	11.4	102.5	35.1	35.6	98.6
遠別町	旭温泉	13.3	13.8	96.4	30.0	31.5	95.1
天塩町	情報交流センター（道の駅）	30.3	29.4	103.0	132.8	129.9	102.2

9 イベント、行・祭事などの入込客数（平成28年度通年）

（単位：千人）

名 称	開催期間	28年度	27年度	前年度比（%）
るもい呑漉まつり（留萌市）	7/29、30	25.0	26.0	96.2
増毛えび地酒まつり（増毛町）	5/28、29	39.0	34.0	114.7
鯨番屋まつり（小平町）	5/22	3.5	4.0	87.5
北海道凧揚げ大会（苫前町）	2/26	2.5	2.5	100.0
はぼろ甘エビまつり（羽幌町）	6/25、26	35.0	50.0	70.0
しょさんべつ岬まつり（初山別村）	8/6、7	3.0	2.8	107.1
富士見ヶ丘公園開き山菜まつり（遠別町）	5/15	0.8	0.7	114.3
鏡沼しじみまつり（天塩町）	7/2、3	12.0	13.0	92.3

10 留萌管内における訪日外国人宿泊人数（平成28年度通年）

平成28年度の留萌管内における訪日外国人宿泊人数は461人で、前年同期と比較して10.8%増加し、平成25年度から増加傾向を示しています。

【H28訪日外国人宿泊人数(市町村別及び国別)】

（単位：人）

区分	中国	韓国	台湾	香港	ロシア	アメリカ	その他	合計
留萌市	42	10	13	34	2	4	43	148
増毛町	9	6	49	14	33	1	9	121
小平町	0	1	10	0	0	0	14	25
苫前町	33	8	0	9	0	2	7	59
羽幌町	6	12	25	9	0	1	8	61
初山別村	0	0	0	0	0	0	0	0
遠別町	0	2	3	2	0	0	14	21
天塩町	1	0	8	9	0	2	6	26
合計	91	39	108	77	35	10	101	461

【留萌管内訪日外国人宿泊人数の推移(国別)】

（単位：人）

区分	中国	韓国	台湾	香港	ロシア	アメリカ	その他	合計
H23	35	46	1	12	3	5	34	136
H24	41	23	12	23	7	23	50	179
H25	23	9	17	16	2	11	37	115
H26	31	17	8	23	50	5	40	174
H27	77	60	127	18	87	15	32	416
H28	91	39	108	77	35	10	101	461

資料
平成28年度観光入込客数 市町村別・月別 (上期)

(別紙1)

(単位：千人)

市町村	区 分	4月	5月	6月	7月	8月	9月	上期計	前年度	前年同期比
留萌市	入込総数	5.7	26.3	22.3	83.0	81.5	20.4	239.2	242.7	98.6
	内道外客	0.2	0.8	0.7	2.5	2.4	0.6	7.2	7.3	98.6
	内道内客	5.5	25.5	21.6	80.5	79.1	19.8	232.0	235.4	98.6
	内日帰客	4.7	24.6	20.6	80.9	79.2	18.3	228.3	233.0	98.0
	内宿泊客	1.0	1.7	1.7	2.1	2.3	2.1	10.9	9.7	112.4
	宿泊客延数	1.6	2.3	2.4	3.2	3.4	2.8	15.7	14.3	109.8
増毛町	入込総数	13.5	71.7	26.0	54.6	48.3	46.3	260.4	218.5	119.2
	内道外客	0.6	3.7	1.5	4.0	3.6	3.1	16.5	14.4	114.6
	内道内客	12.9	68.0	24.5	50.6	44.7	43.2	243.9	204.1	119.5
	内日帰客	12.9	70.5	25.0	51.6	44.4	44.7	249.1	207.3	120.2
	内宿泊客	0.6	1.2	1.0	3.0	3.9	1.6	11.3	11.2	100.9
	宿泊客延数	0.6	1.3	1.0	3.0	4.1	1.6	11.6	11.2	103.6
小平町	入込総数	9.0	20.1	18.0	36.2	49.7	16.6	149.6	138.3	108.2
	内道外客	3.1	9.1	7.8	11.0	13.1	7.1	51.2	47.4	108.0
	内道内客	5.9	11.0	10.2	25.2	36.6	9.5	98.4	90.9	108.3
	内日帰客	8.8	19.8	17.7	34.4	47.1	16.3	144.1	132.2	109.0
	内宿泊客	0.2	0.3	0.3	1.8	2.6	0.3	5.5	6.1	90.2
	宿泊客延数	0.2	0.4	0.5	2.1	2.9	0.4	6.5	7.3	89.0
苫前町	入込総数	5.0	8.3	8.5	24.7	24.0	9.6	80.1	79.8	100.4
	内道外客	0.4	0.7	0.9	1.7	2.7	1.2	7.6	6.4	118.8
	内道内客	4.6	7.6	7.6	23.0	21.3	8.4	72.5	73.4	98.8
	内日帰客	4.2	7.3	7.3	22.1	19.6	8.1	68.6	68.2	100.6
	内宿泊客	0.8	1.0	1.2	2.6	4.4	1.5	11.5	11.6	99.1
	宿泊客延数	0.8	1.0	1.2	2.6	4.4	1.5	11.5	11.6	99.1
羽幌町	入込総数	1.3	2.7	33.6	18.5	17.6	3.1	76.8	88.0	87.3
	内道外客	0.1	0.5	1.3	1.0	1.0	0.5	4.4	4.6	95.7
	内道内客	1.2	2.2	32.3	17.5	16.6	2.6	72.4	83.4	86.8
	内日帰客	0.3	0.7	30.6	3.3	3.2	0.8	38.9	51.2	76.0
	内宿泊客	1.0	2.0	3.0	15.2	14.4	2.3	37.9	36.8	103.0
	宿泊客延数	1.0	2.3	3.5	21.2	20.0	2.5	50.5	48.8	103.5
初山別村	入込総数	3.9	5.6	5.9	9.1	18.0	5.8	48.3	50.1	96.4
	内道外客	0.6	0.9	1.0	1.5	2.9	0.9	7.8	8.1	96.3
	内道内客	3.3	4.7	4.9	7.6	15.1	4.9	40.5	42.0	96.4
	内日帰客	3.5	5.1	5.2	7.9	15.9	5.1	42.7	44.6	95.7
	内宿泊客	0.4	0.5	0.7	1.2	2.1	0.7	5.6	5.5	101.8
	宿泊客延数	0.4	0.5	0.7	1.2	2.1	0.7	5.6	5.5	101.8
遠別町	入込総数	6.6	15.6	12.8	17.7	24.4	13.2	90.3	88.1	102.5
	内道外客	1.3	3.1	2.6	3.5	4.9	2.6	18.0	17.6	102.3
	内道内客	5.3	12.5	10.2	14.2	19.5	10.6	72.3	70.5	102.6
	内日帰客	6.2	15.1	12.2	17.1	23.8	12.6	87.0	85.8	101.4
	内宿泊客	0.4	0.5	0.6	0.6	0.6	0.6	3.3	2.3	143.5
	宿泊客延数	1.0	0.6	1.1	1.3	1.2	1.1	6.3	3.8	165.8
天塩町	入込総数	7.3	23.5	23.9	46.2	41.1	26.6	168.6	172.5	97.7
	内道外客	0.2	0.6	1.4	2.4	3.6	1.7	9.9	9.9	100.0
	内道内客	7.1	22.9	22.5	43.8	37.5	24.9	158.7	162.6	97.6
	内日帰客	6.9	22.9	23.3	45.5	40.3	25.9	164.8	168.3	97.9
	内宿泊客	0.4	0.6	0.6	0.7	0.8	0.7	3.8	4.2	90.5
	宿泊客延数	0.4	0.6	0.6	0.7	0.8	0.7	3.8	4.2	90.5
合 計	入込総数	52.3	173.8	151.0	290.0	304.6	141.6	1,113.3	1,078.0	103.3
	内道外客	6.5	19.4	17.2	27.6	34.2	17.7	122.6	115.7	106.0
	内道内客	45.8	154.4	133.8	262.4	270.4	123.9	990.7	962.3	103.0
	内日帰客	47.5	166.0	141.9	262.8	273.5	131.8	1,023.5	990.6	103.3
	内宿泊客	4.8	7.8	9.1	27.2	31.1	9.8	89.8	87.4	102.7
	宿泊客延数	6.0	9.0	11.0	35.3	38.9	11.3	111.5	106.7	104.5

資料
平成28年度観光入込客数 市町村別・月別 (下期)

(別紙2)

(単位：千人)

市町村	区分	10月	11月	12月	1月	2月	3月	下期計	前年度	前年同期比
留萌市	入込総数	10.6	1.8	2.4	1.5	1.1	1.6	19.0	16.5	115.2
	内道外客	0.3	0.0	0.0	0.0	0.0	0.0	0.3	0.6	50.0
	内道内客	10.3	1.8	2.4	1.5	1.1	1.6	18.7	15.9	117.6
	内日帰客	8.9	0.3	1.4	0.8	0.3	0.7	12.4	10.5	118.1
	内宿泊客	1.7	1.5	1.0	0.7	0.8	0.9	6.6	6.0	110.0
	宿泊客延数	2.9	2.2	1.4	1.6	1.5	1.6	11.2	10.5	106.7
増毛町	入込総数	27.0	11.8	8.6	7.0	5.7	7.5	67.6	48.5	139.4
	内道外客	0.4	0.3	0.0	0.0	0.0	0.0	0.7	0.6	116.7
	内道内客	26.6	11.5	8.6	7.0	5.7	7.5	66.9	47.9	139.7
	内日帰客	25.9	11.4	8.4	6.9	5.6	7.2	65.4	46.4	140.9
	内宿泊客	1.1	0.4	0.2	0.1	0.1	0.3	2.2	2.1	104.8
	宿泊客延数	1.1	0.4	0.2	0.1	0.1	0.3	2.2	2.1	104.8
小平町	入込総数	12.3	6.0	4.1	4.9	4.6	6.2	38.1	35.7	106.7
	内道外客	5.0	1.9	0.9	0.5	0.5	1.9	10.7	8.8	121.6
	内道内客	7.3	4.1	3.2	4.4	4.1	4.3	27.4	26.9	101.9
	内日帰客	11.9	5.8	4.0	4.8	4.5	6.0	37.0	33.5	110.4
	内宿泊客	0.4	0.2	0.1	0.1	0.1	0.2	1.1	2.2	50.0
	宿泊客延数	0.5	0.3	0.2	0.1	0.2	0.3	1.6	2.9	55.2
苫前町	入込総数	10.7	8.6	8.9	8.4	10.6	9.7	56.9	55.9	101.8
	内道外客	0.6	0.5	0.5	0.4	0.4	0.5	2.9	3.0	96.7
	内道内客	10.1	8.1	8.4	8.0	10.2	9.2	54.0	52.9	102.1
	内日帰客	9.6	7.6	8.0	7.7	9.7	8.8	51.4	51.3	100.2
	内宿泊客	1.1	1.0	0.9	0.7	0.9	0.9	5.5	4.6	119.6
	宿泊客延数	1.1	1.0	0.9	0.7	0.9	0.9	5.5	4.6	119.6
羽幌町	入込総数	2.1	1.3	1.2	1.3	1.3	1.5	8.7	8.6	101.2
	内道外客	0.1	0.1	0.1	0.1	0.0	0.1	0.5	0.7	71.4
	内道内客	2.0	1.2	1.1	1.2	1.3	1.4	8.2	7.9	103.8
	内日帰客	0.3	0.3	0.4	0.4	0.3	0.3	2.0	1.8	111.1
	内宿泊客	1.8	1.0	0.8	0.9	1.0	1.2	6.7	6.8	98.5
	宿泊客延数	1.8	1.1	0.9	1.0	1.1	1.2	7.1	7.0	101.4
初山別村	入込総数	3.4	1.9	2.4	2.6	2.3	3.9	16.5	18.8	87.8
	内道外客	0.5	0.3	0.4	0.4	0.4	0.6	2.6	3.0	86.7
	内道内客	2.9	1.6	2.0	2.2	1.9	3.3	13.9	15.8	88.0
	内日帰客	2.9	1.7	2.2	2.4	2.0	3.6	14.8	16.4	90.2
	内宿泊客	0.5	0.2	0.2	0.2	0.3	0.3	1.7	2.4	70.8
	宿泊客延数	0.5	0.2	0.2	0.2	0.3	0.3	1.7	2.4	70.8
遠別町	入込総数	7.1	1.4	1.4	1.6	3.2	4.5	19.2	18.5	103.8
	内道外客	5.6	1.1	1.1	1.3	1.6	3.6	14.3	3.7	386.5
	内道内客	1.5	0.3	0.3	0.3	1.6	0.9	4.9	14.8	33.1
	内日帰客	6.7	1.1	1.1	1.3	2.9	4.1	17.2	16.1	106.8
	内宿泊客	0.4	0.3	0.3	0.3	0.3	0.4	2.0	2.4	83.3
	宿泊客延数	0.8	0.8	0.5	0.4	0.4	0.5	3.4	6.3	54.0
天塩町	入込総数	19.0	11.1	8.5	6.4	5.9	6.7	57.6	52.1	110.6
	内道外客	0.5	0.1	0.0	0.0	0.0	0.0	0.6	0.6	100.0
	内道内客	18.5	11.0	8.5	6.4	5.9	6.7	57.0	51.5	110.7
	内日帰客	16.7	9.2	7.3	5.4	5.0	5.7	49.3	49.6	99.4
	内宿泊客	2.3	1.9	1.2	1.0	0.9	1.0	8.3	2.5	332.0
	宿泊客延数	2.3	1.9	1.2	1.0	0.9	1.0	8.3	2.5	332.0
合計	入込総数	92.2	43.9	37.5	33.7	34.7	41.6	283.6	254.6	111.4
	内道外客	13.0	4.3	3.0	2.7	2.9	6.7	32.6	21.0	155.2
	内道内客	79.2	39.6	34.5	31.0	31.8	34.9	251.0	233.6	107.4
	内日帰客	82.9	37.4	32.8	29.7	30.3	36.4	249.5	225.6	110.6
	内宿泊客	9.3	6.5	4.7	4.0	4.4	5.2	34.1	29.0	117.6
	宿泊客延数	11.0	7.9	5.5	5.1	5.4	6.1	41.0	38.3	107.0

資料
平成28年度観光入込客数 市町村別

(別紙3)

(単位：千人)

市町村	区分	上期計	下期計	年度計	前年度	前年同期比
留 萌 市	入込総数	239.2	19.0	258.2	259.2	99.6%
	内道外客	7.2	0.3	7.5	7.9	94.9%
	内道内客	232.0	18.7	250.7	251.3	99.8%
	内日帰客	228.3	12.4	240.7	243.5	98.9%
	内宿泊客	10.9	6.6	17.5	15.7	111.5%
	宿泊客延数	15.7	11.2	26.9	24.8	108.5%
増 毛 町	入込総数	260.4	67.6	328.0	267.0	122.8%
	内道外客	16.5	0.7	17.2	15.0	114.7%
	内道内客	243.9	66.9	310.8	252.0	123.3%
	内日帰客	249.1	65.4	314.5	253.7	124.0%
	内宿泊客	11.3	2.2	13.5	13.3	101.5%
	宿泊客延数	11.6	2.2	13.8	13.3	103.8%
小 平 町	入込総数	149.6	38.1	187.7	174.0	107.9%
	内道外客	51.2	10.7	61.9	56.2	110.1%
	内道内客	98.4	27.4	125.8	117.8	106.8%
	内日帰客	144.1	37.0	181.1	165.7	109.3%
	内宿泊客	5.5	1.1	6.6	8.3	79.5%
	宿泊客延数	6.5	1.6	8.1	10.2	79.4%
苫 前 町	入込総数	80.1	56.9	137.0	135.7	101.0%
	内道外客	7.6	2.9	10.5	9.4	111.7%
	内道内客	72.5	54.0	126.5	126.3	100.2%
	内日帰客	68.6	51.4	120.0	119.5	100.4%
	内宿泊客	11.5	5.5	17.0	16.2	104.9%
	宿泊客延数	11.5	5.5	17.0	16.2	104.9%
羽 幌 町	入込総数	76.8	8.7	85.5	96.6	88.5%
	内道外客	4.4	0.5	4.9	5.3	92.5%
	内道内客	72.4	8.2	80.6	91.3	88.3%
	内日帰客	38.9	2.0	40.9	53.0	77.2%
	内宿泊客	37.9	6.7	44.6	43.6	102.3%
	宿泊客延数	50.5	7.1	57.6	55.8	103.2%
初山別村	入込総数	48.3	16.5	64.8	68.9	94.0%
	内道外客	7.8	2.6	10.4	11.1	93.7%
	内道内客	40.5	13.9	54.4	57.8	94.1%
	内日帰客	42.7	14.8	57.5	61.0	94.3%
	内宿泊客	5.6	1.7	7.3	7.9	92.4%
	宿泊客延数	5.6	1.7	7.3	7.9	92.4%
遠 別 町	入込総数	90.3	19.2	109.5	106.6	102.7%
	内道外客	18.0	14.3	32.3	21.3	151.6%
	内道内客	72.3	4.9	77.2	85.3	90.5%
	内日帰客	87.0	17.2	104.2	101.9	102.3%
	内宿泊客	3.3	2.0	5.3	4.7	112.8%
	宿泊客延数	6.3	3.4	9.7	10.1	96.0%
天 塩 町	入込総数	168.6	57.6	226.2	224.6	100.7%
	内道外客	9.9	0.6	10.5	10.5	100.0%
	内道内客	158.7	57.0	215.7	214.1	100.7%
	内日帰客	164.8	49.3	214.1	217.9	98.3%
	内宿泊客	3.8	8.3	12.1	6.7	180.6%
	宿泊客延数	3.8	8.3	12.1	6.7	180.6%
合 計	入込総数	1,113.3	283.6	1,396.9	1,332.6	104.8%
	内道外客	122.6	32.6	155.2	136.7	113.5%
	内道内客	990.7	251.0	1,241.7	1,195.9	103.8%
	内日帰客	1,023.5	249.5	1,273.0	1,216.2	104.7%
	内宿泊客	89.8	34.1	123.9	116.4	106.4%
	宿泊客延数	111.5	41.0	152.5	145.0	105.2%