

平成29年度留萌管内観光入込状況について

(留萌振興局商工労働観光課調べ)

1 平成29年度(通年)の概要

平成29年度通年の観光入込客数は136万8,200人で、前年度と比較し2万8,700人、2.1%の減少となった。

【主な要因】

H28年度は、JR留萌本線留萌ー増毛間の廃線の報道等の影響により、入込客数の増加が見られたが、H29年度は、夏休み期間を中心とする海水浴シーズンやイベント開催日の天候不良などが影響し、上期は前年度と比較して6,400人の減となり、下期は暴風雪等の悪天が影響し、前年度と比較して2万2,300人の減となった。

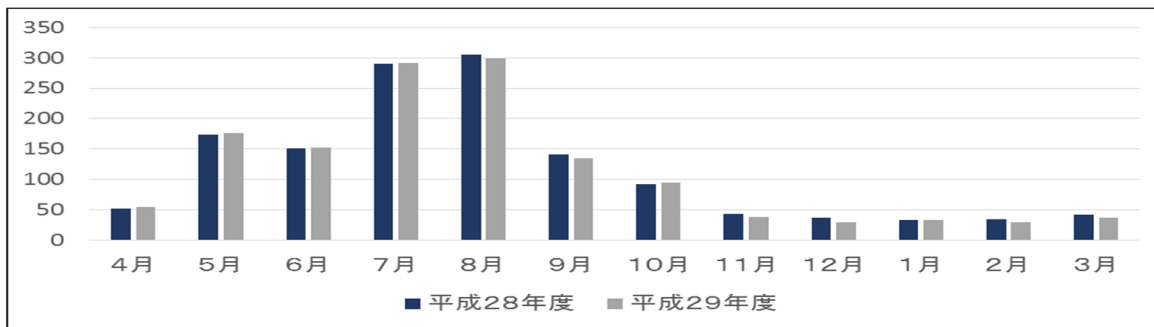
管内入込客数(市町村別) (単位)入込客数・対前年差→千人、対前年比・構成比→%

区分	H29	H28	対前年差	対前年比
留萌市	245.3	258.2	-12.9	95.0
増毛町	306.3	328.0	-21.7	93.4
小平町	189.3	187.7	1.6	100.9
苫前町	133.1	137.0	-3.9	97.2
羽幌町	85.6	85.5	0.1	100.1
初山別村	67.1	64.8	2.3	103.5
遠別町	109.7	109.5	0.2	100.2
天塩町	231.8	226.2	5.6	102.5
合計	1,368.2	1,396.9	-28.7	97.9
内道外客	145.0	155.2	-10.2	93.4
内道内客	1,223.2	1,241.7	-18.5	98.5
内日帰客	1,232.1	1,273.0	-40.9	96.8
内宿泊客	136.1	123.9	12.2	109.8

管内入込客数(月別)

(単位:千人)

区分	4月	5月	6月	7月	8月	9月	上期計	
平成29年度	54.8	176.1	152.5	290.8	298.5	134.2	1,106.9	
平成28年度	52.3	173.8	151.0	290.0	304.6	141.6	1,113.3	
区分	10月	11月	12月	1月	2月	3月	下期計	年度計
平成29年度	94.4	37.9	29.3	33.0	29.7	37.0	261.3	1,368.2
平成28年度	92.2	43.9	37.5	33.7	34.7	41.6	283.6	1,396.9



2 平成29年度下期の概要

平成29年度下期の観光入込客数は26万1,300人で、前年同期と比較し2万2,300人、7.9%の減少となった。

【主な要因】

施設では、道の駅おびら練番屋や旧花田家番屋で観光入込客数の増加が見られたが、暴風雪等の悪天候により、管内全体では前年度と比較し、減少する結果となった。

市町村別観光入込客数及び増減理由(下期)

(単位)入込客数・対前年差→千人、対前年比→%

区分	H29下期	H28下期	対前年差	対前年比	増減理由
留萌市	16.8	19.0	-2.2	88.4	高波で灯台が倒壊するほどの悪天候に見舞われたため、入込客数が減少した。
増毛町	56.4	67.6	-11.2	83.4	国稀酒造(株)の入込客数が増加する月が見られたが、悪天候の影響を受け、スキー場利用者が減少するなど、下期全体では入込客数が減少した。
小平町	38.9	38.1	0.8	102.1	悪天候の影響はあったものの、道の駅及び旧花田家番屋の入込客数が増加した。
苫前町	52.2	56.9	-4.7	91.7	悪天候により宿泊利用及び入浴客数が減少したため、入込客数が減少した。
羽幌町	8.7	8.7	0.0	100.0	フェリーの乗船客数が増加し、宿泊施設の利用が減少したが、全体としては、前年度と比較し、同程度の入込み客でとなった。
初山別村	16.2	16.5	-0.3	98.2	岬センターの宿泊利用及び入浴客数が減少したため、入込客数が減少した。
遠別町	18.7	19.2	-0.5	97.4	悪天候の影響により国道通行止めが多発したため、入込客数が減少した。
天塩町	53.4	57.6	-4.2	92.7	悪天候及び、てしお温泉「夕映」の改修工事により、宿泊施設が休業したため、入込客数が減少した。
合計	261.3	283.6	-22.3	92.1	

3 観光入込客数の推移

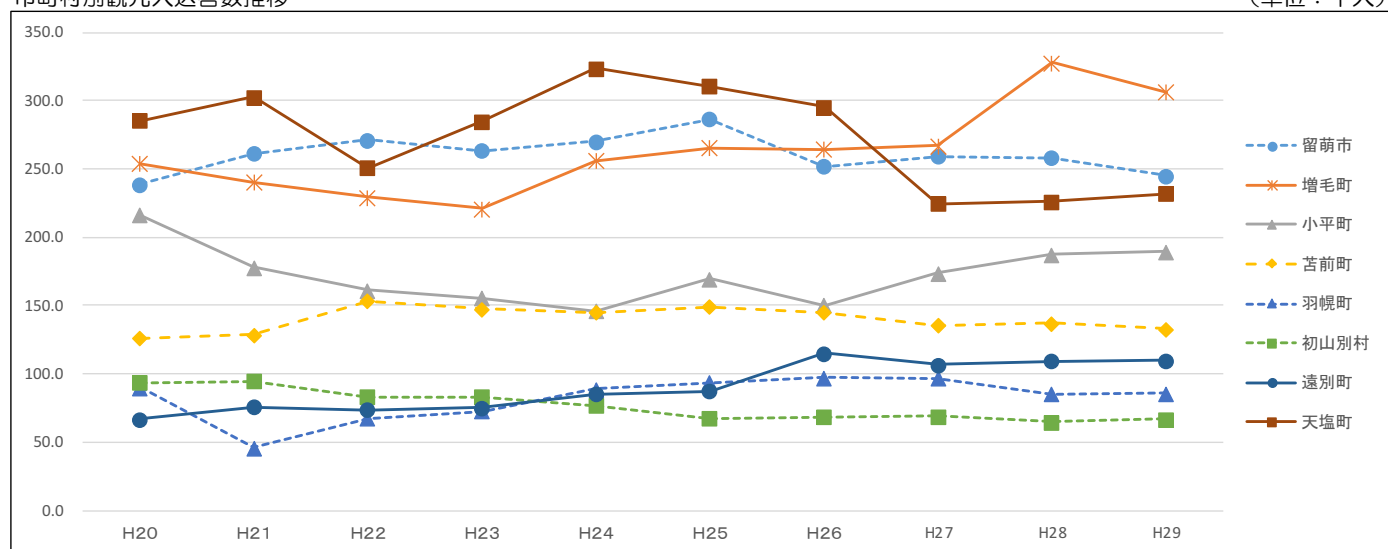
観光入込客数（各年度）

（単位：入込客数→千人、前年比→%）

区分	H20	H21	H22	H23	H24	H25	H26	H27	H28	H29	前年比
留萌市	239.0	261.2	271.4	263.6	270.1	286.5	252.0	259.2	258.2	245.3	95.0
増毛町	254.1	240.3	229.5	221.2	256.0	265.7	264.5	267.0	328.0	306.3	93.4
小平町	216.3	177.8	161.4	155.4	146.1	169.4	150.0	174.0	187.7	189.3	100.9
苫前町	126.1	128.9	153.2	147.5	145.0	149.3	145.1	135.7	137.0	133.1	97.2
羽幌町	89.8	46.1	67.2	72.6	89.1	93.7	97.2	96.6	85.5	85.6	100.1
初山別村	93.5	94.8	83.4	83.1	77.0	67.7	68.4	68.9	64.8	67.1	103.5
遠別町	67.1	75.7	73.7	75.2	85.2	87.2	115.2	106.6	109.5	109.7	100.2
天塩町	285.6	302.9	251.0	284.7	323.7	310.6	295.3	224.6	226.2	231.8	102.5
合計	1371.5	1327.7	1290.8	1303.3	1392.2	1430.1	1387.7	1332.6	1396.9	1368.2	97.9
上期	1081.8	1059.2	1008.5	1030.9	1119.3	1154.7	1104.5	1078.0	1113.3	1106.9	99.4
下期	289.7	268.5	282.3	272.4	272.9	275.4	283.2	254.6	283.6	261.3	92.1

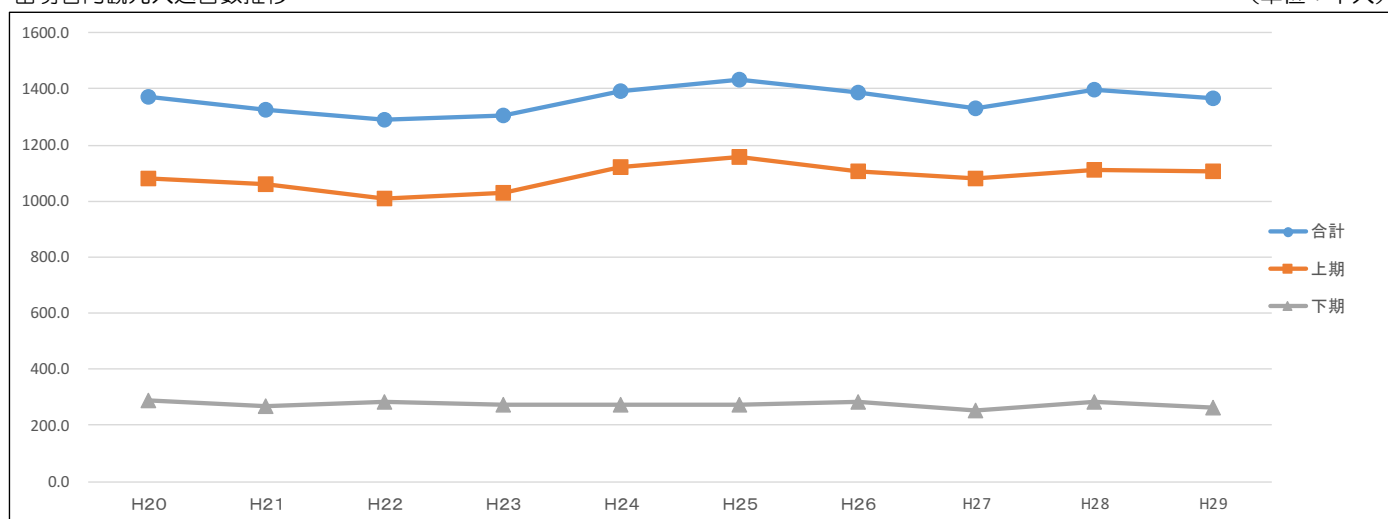
市町村別観光入込客数推移

（単位：千人）



留萌管内観光入込客数推移

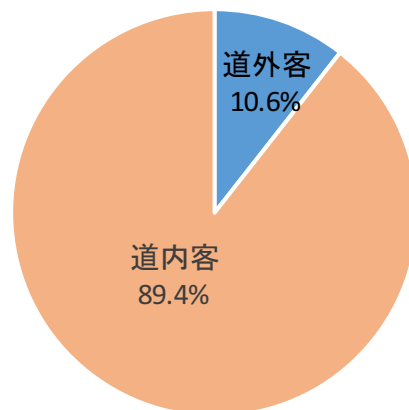
（単位：千人）



4 留萌管内道内容・道外客の内訳

(単位：千人)

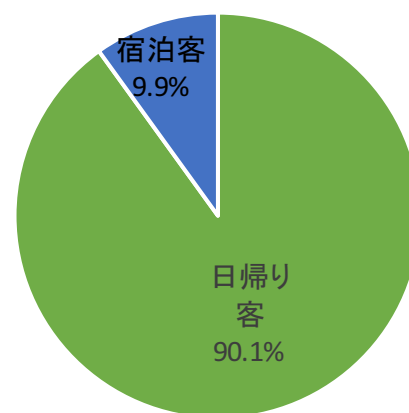
区分	29年度 下期	構成比 (%)	29年度 通期	構成比 (%)
入込総数	261.3	100.0	1368.2	100.0
道外客	22.5	8.6	145.0	10.6
道内客	238.8	91.4	1223.2	89.4



5 留萌管内日帰り客・宿泊客の内訳

(単位：千人)

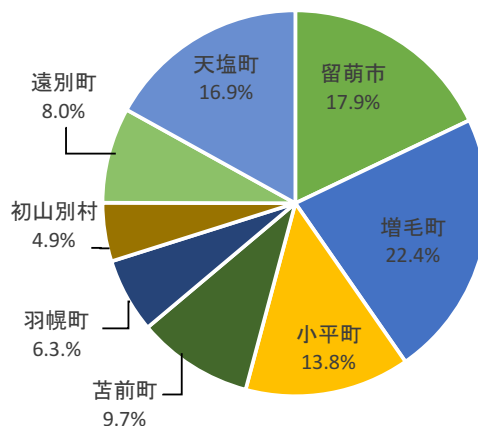
区分	29年度 下期	構成比 (%)	29年度 通期	構成比 (%)
入込総数	261.3	100.0	1368.2	100.0
日帰り客	228.8	87.6	1232.1	90.1
宿泊客	32.5	12.4	136.1	9.9



6 市町村観光入込客の内訳

(単位：千人)

区分	29年度 下期	構成比 (%)	29年度 通期	構成比 (%)
留萌市	16.8	6.4	245.3	17.9
増毛町	56.4	21.6	306.3	22.4
小平町	38.9	14.9	189.3	13.8
苫前町	52.2	20.0	133.1	9.7
羽幌町	8.7	3.3	85.6	6.3
初山別村	16.2	6.2	67.1	4.9
遠別町	18.7	7.2	109.7	8.0
天塩町	53.4	20.4	231.8	16.9
合計	261.3	100.0	1368.2	100.0



7 主な調査地点

留萌市	ゴールデンビーチるもい、黄金岬海浜公園、礼受牧場、海のふるさと館 ほか
増毛町	國稀酒造、岩尾温泉あつたまーる、リバーサイドパーク、ましけマルシェ ほか
小平町	道の駅「おびら鯨番屋」、ゆったりかん、おにしかツインビーチ ほか
苫前町	とままえ温泉「ふわっと」、道の駅「風Wとままえ」、夕陽ヶ丘ホワイトビーチ ほか
羽幌町	はぼろサンセットビーチ、はぼろ温泉サンセットプラザ、天売島・焼尻島 ほか
初山別村	岬センター・Cosmic-inn、道の駅「☆ロマン街道しょさんべつ」 ほか
遠別町	道の駅「富士見」、旭温泉、パークゴルフ場 ほか
天塩町	情報交流センター（道の駅）、鏡沼海浜公園、てしお温泉夕映 ほか

8 各市町村における主な観光地点の入込客数（平成29年度下期・通年）

（単位：千人）

市町村名	観光地点名	29年度下期	28年度下期	前年度比（%）	29年度通年	28年度通年	前年度比（%）
留萌市	海のふるさと館	3.9	4.2	92.9	49.2	51.6	95.5
増毛町	岩尾温泉あつたまーる	3.0	3.1	96.1	18.1	18.5	98.4
小平町	ゆったりかん	21.4	22.6	94.7	53.2	56.0	95.1
苫前町	とままえ温泉ふわっと	26.8	28.8	92.8	65.9	71.6	92.0
羽幌町	天売島・焼尻島	2.6	2.5	104.3	18.6	18.2	102.6
初山別村	しょさんべつ温泉「岬の湯」	10.3	11.7	87.9	34.2	35.1	97.4
遠別町	旭温泉	13.1	13.3	98.6	31.0	30.0	103.3
天塩町	情報交流センター（道の駅）	30.0	30.3	98.7	135.9	132.8	102.3

9 イベント、行・祭事などの入込客数（平成29年度通年）

（単位：千人）

名 称	開催期間	29年度	28年度	前年度比（%）
るもい呑涛まつり（留萌市）	7/28、29	24.0	25.0	96.0
増毛えび地酒まつり（増毛町）	5/27、28	39.0	39.0	100.0
鯨番屋まつり（小平町）	5/21	3.0	3.5	85.7
北海道凧揚げ大会（苫前町）	2/25	2.3	2.5	92.0
はぼろ甘エビまつり（羽幌町）	6/24、25	38.0	35.0	108.6
しょさんべつ岬まつり（初山別村）	8/5、6	3.3	3.0	110.0
富士見ヶ丘公園開き山菜まつり（遠別町）	5/21	0.5	0.8	62.5
鏡沼しじみまつり（天塩町）	7/8、9	13.0	12.0	108.3

10 留萌管内における訪日外国人宿泊人数（平成29年度通年）

平成29年度の留萌管内における訪日外国人宿泊人数は829人で、前年同期と比較して55.6%増加し、平成25年度から増加傾向を示しています。

【H29訪日外国人宿泊人数(市町村別及び国別)】

（単位：人）

区分	中国	韓国	台湾	香港	ロシア	アメリカ	その他	合計
留萌市	66	3	8	10	1	7	43	138
増毛町	276	2	16	4	0	2	23	323
小平町	0	10	38	2	0	0	3	53
苫前町	28	15	24	6	0	7	29	109
羽幌町	27	3	35	27	0	15	6	113
初山別村	20	8	12	6	0	3	13	62
遠別町	2	0	5	2	0	1	11	21
天塩町	0	0	0	0	0	7	3	10
合計	419	41	138	57	1	42	131	829

【留萌管内訪日外国人宿泊人数の推移(国別)】

（単位：人）

区分	中国	韓国	台湾	香港	ロシア	アメリカ	その他	合計
H24	41	23	12	23	7	23	50	179
H25	23	9	17	16	2	11	37	115
H26	31	17	8	23	50	5	40	174
H27	77	60	127	18	87	15	32	416
H28	91	39	108	77	35	10	101	461
H29	419	41	138	57	1	42	131	829

資料
平成29年度観光入込客数 市町村別・月別 (上期)

(別紙1)

(単位：千人)

市町村	区分	4月	5月	6月	7月	8月	9月	上期計	前年度	前年同期比
留萌市	入込総数	5.3	24.6	21.6	82.9	73.8	20.3	228.5	239.2	95.5
	内道外客	0.2	0.7	0.6	2.5	2.2	0.6	6.8	7.2	94.4
	内道内客	5.1	23.9	21.0	80.4	71.6	19.7	221.7	232.0	95.6
	内日帰客	4.3	22.9	19.9	80.8	71.5	18.2	217.6	228.3	95.3
	内宿泊客	1.0	1.7	1.7	2.1	2.3	2.1	10.9	10.9	100.0
	宿泊客延数	1.6	2.3	2.4	3.2	3.4	2.8	15.7	15.7	100.0
増毛町	入込総数	13.8	71.9	25.3	50.7	50.7	37.5	249.9	260.4	96.0
	内道外客	0.6	3.7	1.6	3.8	3.7	2.4	15.8	16.5	95.8
	内道内客	13.2	68.2	23.7	46.9	47.0	35.1	234.1	243.9	96.0
	内日帰客	13.3	70.8	24.1	47.7	46.5	36.1	238.5	249.1	95.7
	内宿泊客	0.5	1.1	1.2	3.0	4.2	1.4	11.4	11.3	100.9
	宿泊客延数	0.5	1.1	1.2	3.0	4.2	1.4	11.4	11.6	98.3
小平町	入込総数	9.1	21.1	17.7	39.6	47.3	15.6	150.4	149.6	100.5
	内道外客	3.5	9.7	7.6	12.5	13.8	6.7	53.8	51.2	105.1
	内道内客	5.6	11.4	10.1	27.1	33.5	8.9	96.6	98.4	98.2
	内日帰客	8.9	20.8	17.2	37.6	44.9	15.2	144.6	144.1	100.3
	内宿泊客	0.2	0.3	0.5	2.0	2.4	0.4	5.8	5.5	105.5
	宿泊客延数	0.3	0.3	0.5	2.2	2.4	0.5	6.2	6.5	95.4
苫前町	入込総数	5.0	8.9	8.6	25.7	24.0	8.7	80.9	80.1	101.0
	内道外客	0.4	0.8	1.0	1.9	2.5	1.1	7.7	7.6	101.3
	内道内客	4.6	8.1	7.6	23.8	21.5	7.6	73.2	72.5	101.0
	内日帰客	4.3	7.8	7.3	22.6	19.2	7.4	68.6	68.6	100.0
	内宿泊客	0.7	1.1	1.3	3.1	4.8	1.3	12.3	11.5	107.0
	宿泊客延数	0.7	1.1	1.3	3.1	4.8	1.3	12.3	11.5	107.0
羽幌町	入込総数	1.4	3.0	36.3	16.8	16.4	3.0	76.9	76.8	100.1
	内道外客	0.1	0.6	1.3	1.1	1.1	0.4	4.6	4.4	104.5
	内道内客	1.3	2.4	35.0	15.7	15.3	2.6	72.3	72.4	99.9
	内日帰客	0.4	0.8	33.2	3.1	3.1	0.7	41.3	38.9	106.2
	内宿泊客	1.0	2.2	3.1	13.7	13.3	2.3	35.6	37.9	93.9
	宿泊客延数	1.1	2.5	3.6	18.9	18.2	2.4	46.7	50.5	92.5
初山別村	入込総数	3.5	6.1	6.0	9.9	18.9	6.5	50.9	48.3	105.4
	内道外客	0.6	1.0	1.0	1.6	3.0	1.0	8.2	7.8	105.1
	内道内客	2.9	5.1	5.0	8.3	15.9	5.5	42.7	40.5	105.4
	内日帰客	3.3	5.6	5.3	8.2	15.8	5.7	43.9	42.7	102.8
	内宿泊客	0.2	0.5	0.7	1.7	3.1	0.8	7.0	5.6	125.0
	宿泊客延数	0.2	0.5	0.7	1.7	3.1	0.8	7.0	5.6	125.0
遠別町	入込総数	7.9	14.7	12.4	18.2	25.0	12.8	91.0	90.3	100.8
	内道外客	1.6	2.9	2.5	3.6	5.0	2.6	18.2	18.0	101.1
	内道内客	6.3	11.8	9.9	14.6	20.0	10.2	72.8	72.3	100.7
	内日帰客	7.6	14.3	11.9	17.7	24.4	12.3	88.2	87.0	101.4
	内宿泊客	0.3	0.4	0.5	0.5	0.6	0.5	2.8	3.3	84.8
	宿泊客延数	0.7	0.7	1.0	0.9	1.4	1.4	6.1	6.3	96.8
天塩町	入込総数	8.8	25.8	24.6	47.0	42.4	29.8	178.4	168.6	105.8
	内道外客	0.1	0.4	0.7	1.4	2.0	2.8	7.4	9.9	74.7
	内道内客	8.7	25.4	23.9	45.6	40.4	27.0	171.0	158.7	107.8
	内日帰客	7.7	23.9	22.2	42.9	36.9	27.0	160.6	164.8	97.5
	内宿泊客	1.1	1.9	2.4	4.1	5.5	2.8	17.8	3.8	468.4
	宿泊客延数	1.1	1.9	2.4	4.1	5.5	2.8	17.8	3.8	468.4
合計	入込総数	54.8	176.1	152.5	290.8	298.5	134.2	1,106.9	1,113.3	99.4
	内道外客	7.1	19.8	16.3	28.4	33.3	17.6	122.5	122.6	99.9
	内道内客	47.7	156.3	136.2	262.4	265.2	116.6	984.4	990.7	99.4
	内日帰客	49.8	166.9	141.1	260.6	262.3	122.6	1,003.3	1,023.5	98.0
	内宿泊客	5.0	9.2	11.4	30.2	36.2	11.6	103.6	89.8	115.4
	宿泊客延数	6.2	10.4	13.1	37.1	43.0	13.4	123.2	111.5	110.5

資料
平成29年度観光入込客数 市町村別・月別 (下期)

(別紙2)

(単位：千人)

市町村	区分	10月	11月	12月	1月	2月	3月	下期計	前年度	前年同期比
留萌市	入込総数	10.2	1.4	1.5	1.3	1.0	1.4	16.8	19.0	88.4
	内道外客	0.3	0.0	0.0	0.0	0.0	0.0	0.3	0.3	100.0
	内道内客	9.9	1.4	1.5	1.3	1.0	1.4	16.5	18.7	88.2
	内日帰客	7.8	0.3	0.9	0.2	0.2	0.5	9.9	12.4	79.8
	内宿泊客	2.4	1.1	0.6	1.1	0.8	0.9	6.9	6.6	104.5
	宿泊客延数	3.0	1.9	1.3	1.6	1.1	1.2	10.1	11.2	90.2
増毛町	入込総数	23.9	8.1	4.9	8.7	4.8	6.0	56.4	67.6	83.4
	内道外客	0.4	0.1	0.0	0.2	0.0	0.0	0.7	0.7	100.0
	内道内客	23.5	8.0	4.9	8.5	4.8	6.0	55.7	66.9	83.3
	内日帰客	23.0	7.8	4.7	8.1	4.6	5.7	53.9	65.4	82.4
	内宿泊客	0.9	0.3	0.2	0.6	0.2	0.3	2.5	2.2	113.6
	宿泊客延数	0.9	0.3	0.2	0.6	0.2	0.3	2.5	2.2	113.6
小平町	入込総数	14.5	6.0	3.7	5.1	4.1	5.5	38.9	38.1	102.1
	内道外客	5.5	2.1	0.7	0.6	0.6	1.5	11.0	10.7	102.8
	内道内客	9.0	3.9	3.0	4.5	3.5	4.0	27.9	27.4	101.8
	内日帰客	13.9	5.7	3.4	4.9	3.8	5.3	37.0	37.0	100.0
	内宿泊客	0.6	0.3	0.3	0.2	0.3	0.2	1.9	1.1	172.7
	宿泊客延数	0.7	0.4	0.5	0.3	0.3	0.3	2.5	1.6	156.3
苫前町	入込総数	10.2	8.3	7.9	7.3	9.2	9.3	52.2	56.9	91.7
	内道外客	0.6	0.4	0.5	0.4	0.3	0.5	2.7	2.9	93.1
	内道内客	9.6	7.9	7.4	6.9	8.9	8.8	49.5	54.0	91.7
	内日帰客	9.2	7.6	7.2	6.6	8.6	8.6	47.8	51.4	93.0
	内宿泊客	1.0	0.7	0.7	0.7	0.6	0.7	4.4	5.5	80.0
	宿泊客延数	1.0	0.7	0.7	0.7	0.6	0.7	4.4	5.5	80.0
羽幌町	入込総数	2.1	1.4	1.3	1.2	1.2	1.5	8.7	8.7	100.0
	内道外客	0.2	0.1	0.1	0.1	0.1	0.1	0.7	0.5	140.0
	内道内客	1.9	1.3	1.2	1.1	1.1	1.4	8.0	8.2	97.6
	内日帰客	0.3	0.3	0.3	0.4	0.3	0.3	1.9	2.0	95.0
	内宿泊客	1.8	1.1	1.0	0.8	0.9	1.2	6.8	6.7	101.5
	宿泊客延数	1.9	1.1	1.0	0.8	0.9	1.2	6.9	7.1	97.2
初山別村	入込総数	4.3	2.8	2.1	2.3	1.8	2.9	16.2	16.5	98.2
	内道外客	0.7	0.4	0.3	0.4	0.3	0.5	2.6	2.6	100.0
	内道内客	3.6	2.4	1.8	1.9	1.5	2.4	13.6	13.9	97.8
	内日帰客	3.7	2.5	1.9	2.1	1.6	2.7	14.5	14.8	98.0
	内宿泊客	0.6	0.3	0.2	0.2	0.2	0.2	1.7	1.7	100.0
	宿泊客延数	0.6	0.3	0.2	0.2	0.2	0.2	1.7	1.7	100.0
遠別町	入込総数	8.3	1.3	1.3	1.3	2.3	4.2	18.7	19.2	97.4
	内道外客	1.7	0.3	0.3	0.3	0.5	0.8	3.9	14.3	27.3
	内道内客	6.6	1.0	1.0	1.0	1.8	3.4	14.8	4.9	302.0
	内日帰客	7.8	0.9	1.1	1.1	2.1	3.9	16.9	17.2	98.3
	内宿泊客	0.5	0.4	0.2	0.2	0.2	0.3	1.8	2.0	90.0
	宿泊客延数	1.1	0.9	0.6	0.4	0.4	0.3	3.7	3.4	108.8
天塩町	入込総数	20.9	8.6	6.6	5.8	5.3	6.2	53.4	57.6	92.7
	内道外客	0.1	0.1	0.1	0.1	0.1	0.1	0.6	0.6	100.0
	内道内客	20.8	8.5	6.5	5.7	5.2	6.1	52.8	57.0	92.6
	内日帰客	19.4	7.1	5.6	4.9	4.4	5.5	46.9	49.3	95.1
	内宿泊客	1.5	1.5	1.0	0.9	0.9	0.7	6.5	8.3	78.3
	宿泊客延数	1.5	1.5	1.0	0.9	0.9	0.7	6.5	8.3	78.3
合計	入込総数	94.4	37.9	29.3	33.0	29.7	37.0	261.3	283.6	92.1
	内道外客	9.5	3.5	2.0	2.1	1.9	3.5	22.5	32.6	69.0
	内道内客	84.9	34.4	27.3	30.9	27.8	33.5	238.8	251.0	95.1
	内日帰客	85.1	32.2	25.1	28.3	25.6	32.5	228.8	249.5	91.7
	内宿泊客	9.3	5.7	4.2	4.7	4.1	4.5	32.5	34.1	95.3
	宿泊客延数	10.7	7.1	5.5	5.5	4.6	4.9	38.3	41.0	93.4

資料
平成29年度観光入込客数 市町村別

(別紙3)

(単位：千人)

市町村	区 分	上期計	下期計	年度計	前年度	前年同期比
留 萌 市	入込総数	228.5	16.8	245.3	258.2	95.0%
	内道外客	6.8	0.3	7.1	7.5	94.7%
	内道内客	221.7	16.5	238.2	250.7	95.0%
	内日帰客	217.6	9.9	227.5	240.7	94.5%
	内宿泊客	10.9	6.9	17.8	17.5	101.7%
	宿泊客延数	15.7	10.1	25.8	26.9	95.9%
増 毛 町	入込総数	249.9	56.4	306.3	328.0	93.4%
	内道外客	15.8	0.7	16.5	17.2	95.9%
	内道内客	234.1	55.7	289.8	310.8	93.2%
	内日帰客	238.5	53.9	292.4	314.5	93.0%
	内宿泊客	11.4	2.5	13.9	13.5	103.0%
	宿泊客延数	11.4	2.5	13.9	13.8	100.7%
小 平 町	入込総数	150.4	38.9	189.3	187.7	100.9%
	内道外客	53.8	11.0	64.8	61.9	104.7%
	内道内客	96.6	27.9	124.5	125.8	99.0%
	内日帰客	144.6	37.0	181.6	181.1	100.3%
	内宿泊客	5.8	1.9	7.7	6.6	116.7%
	宿泊客延数	6.2	2.5	8.7	8.1	107.4%
苫 前 町	入込総数	80.9	52.2	133.1	137.0	97.2%
	内道外客	7.7	2.7	10.4	10.5	99.0%
	内道内客	73.2	49.5	122.7	126.5	97.0%
	内日帰客	68.6	47.8	116.4	120.0	97.0%
	内宿泊客	12.3	4.4	16.7	17.0	98.2%
	宿泊客延数	12.3	4.4	16.7	17.0	98.2%
羽 幌 町	入込総数	76.9	8.7	85.6	85.5	100.1%
	内道外客	4.6	0.7	5.3	4.9	108.2%
	内道内客	72.3	8.0	80.3	80.6	99.6%
	内日帰客	41.3	1.9	43.2	40.9	105.6%
	内宿泊客	35.6	6.8	42.4	44.6	95.1%
	宿泊客延数	46.7	6.9	53.6	57.6	93.1%
初山別村	入込総数	50.9	16.2	67.1	64.8	103.5%
	内道外客	8.2	2.6	10.8	10.4	103.8%
	内道内客	42.7	13.6	56.3	54.4	103.5%
	内日帰客	43.9	14.5	58.4	57.5	101.6%
	内宿泊客	7.0	1.7	8.7	7.3	119.2%
	宿泊客延数	7.0	1.7	8.7	7.3	119.2%
遠 別 町	入込総数	91.0	18.7	109.7	109.5	100.2%
	内道外客	18.2	3.9	22.1	32.3	68.4%
	内道内客	72.8	14.8	87.6	77.2	113.5%
	内日帰客	88.2	16.9	105.1	104.2	100.9%
	内宿泊客	2.8	1.8	4.6	5.3	86.8%
	宿泊客延数	6.1	3.7	9.8	9.7	101.0%
天 塩 町	入込総数	178.4	53.4	231.8	226.2	102.5%
	内道外客	7.4	0.6	8.0	10.5	76.2%
	内道内客	171.0	52.8	223.8	215.7	103.8%
	内日帰客	160.6	46.9	207.5	214.1	96.9%
	内宿泊客	17.8	6.5	24.3	12.1	200.8%
	宿泊客延数	17.8	6.5	24.3	12.1	200.8%
合 計	入込総数	1,106.9	261.3	1,368.2	1,396.9	97.9%
	内道外客	122.5	22.5	145.0	155.2	93.4%
	内道内客	984.4	238.8	1,223.2	1,241.7	98.5%
	内日帰客	1,003.3	228.8	1,232.1	1,273.0	96.8%
	内宿泊客	103.6	32.5	136.1	123.9	109.8%
	宿泊客延数	123.2	38.3	161.5	152.5	105.9%