

平成30年度留萌管内観光入込状況について

(留萌振興局商工労働観光課調べ)

1 平成30年度(通年)の概要

平成30年度(通年)の入込客数は127万2,200人で、前年度と比較して9万6,000人、7.0%の減少となった。

【主な要因】

下期は、穏やかな天候に恵まれ、道の駅等で利用者の増加が見られたものの、全体では微増に留まり、上期の天候不順に伴う入込客数の減少を盛り返すまでには至らず、通年では減少する結果となった。

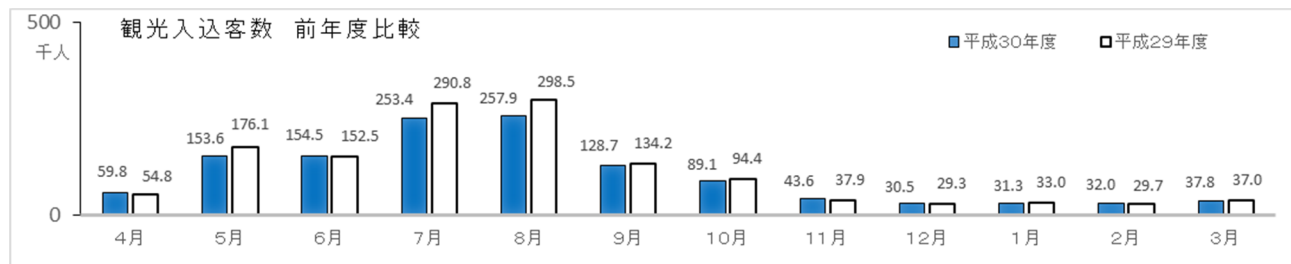
管内入込客数(市町村別) (単位)入込客数・対前年差→千人、対前年比・構成比→%

区分	H30	H29	対前年差	対前年比
留萌市	191.7	245.3	-53.6	78.1
増毛町	305.3	306.3	-1.0	99.7
小平町	178.2	189.3	-11.1	94.1
苫前町	132.3	133.1	-0.8	99.4
羽幌町	87.9	85.6	2.3	102.7
初山別村	62.2	67.1	-4.9	92.7
遠別町	92.8	109.7	-16.9	84.6
天塩町	221.8	231.8	-10.0	95.7
合計	1,272.2	1,368.2	-96.0	93.0
内道外客	136.1	145.0	-8.9	93.9
内道内客	1,136.1	1,223.2	-87.1	92.9
内日帰客	1,131.5	1,232.1	-100.6	91.8
内宿泊客	140.7	136.1	4.6	103.4

管内入込客数(月別)

(単位:千人)

区分	4月	5月	6月	7月	8月	9月	上期計	
平成30年度	59.8	153.6	154.5	253.4	257.9	128.7	1,007.9	
平成29年度	54.8	176.1	152.5	290.8	298.5	134.2	1,106.9	
区分	10月	11月	12月	1月	2月	3月	下期計	年度計
平成30年度	89.1	43.6	30.5	31.3	32.0	37.8	264.3	1,272.2
平成29年度	94.4	37.9	29.3	33.0	29.7	37.0	261.3	1,368.2



2 平成30年度下期の概要

下期の観光入込客数は26万4,300人で、前年同期と比較し、3,000人、1.1%の増加となった。

【主な要因】

2月中旬から3月中旬にかけて例年よりも穏やかな天候に恵まれ、小平町、苫前町、羽幌町の道の駅、てしお温泉夕映などで増加が見られたが、全体としては微増に留まる結果となった。

市町村別観光入込客数及び増減理由(下期)

(単位)入込客数・対前年差→千人、対前年比→%

区分	H30下期	H29下期	対前年差	対前年比	増減理由
留萌市	17.8	16.8	1.0	106.0	天候が穏やかだったことにより、秋の黄金岬海浜公園の入込客数が増加したため。
増毛町	56.4	56.4	0.0	100.0	増毛マルシェを11月まで営業したほか、例年より積雪量が少なく、天候が穏やかだったことが増加につながったが、スキー場は雪不足によりオープンが1週間遅れで減少し、全体で前年同期と同値となったため。
小平町	36.9	38.9	-2.0	94.9	天候が良く、雪解けが早かったためスキー場の入込数は減少したが、道の駅の入込みが増加したため。
苫前町	54.6	52.2	2.4	104.6	天候が穏やかだったことにより入浴者・レストラン利用者が増加したため。
羽幌町	9.3	8.7	0.6	106.9	フェリーの乗船客数は若干減少したが、サンセットプラザの入込客数が増加し、全体で微増となったため。
初山別村	15.5	16.2	-0.7	95.7	岬センター入浴者数の減少や、スタッフ不足による岬センターレストランの営業時間短縮などの影響のため。
遠別町	19.3	18.7	0.6	103.2	道の駅建設工事に伴い、直売所店舗を仮設にしたことにより利用者の減少が見られたが、知名度の向上等により旭温泉の利用者が増加したため。
天塩町	54.5	53.4	1.1	102.1	団体利用者の減等により、道の駅の入込客数が減少したが、てしお温泉夕映や町内宿泊施設の入込客数が増加したため。
合計	264.3	261.3	3.0	101.1	

3 観光入込客数の推移

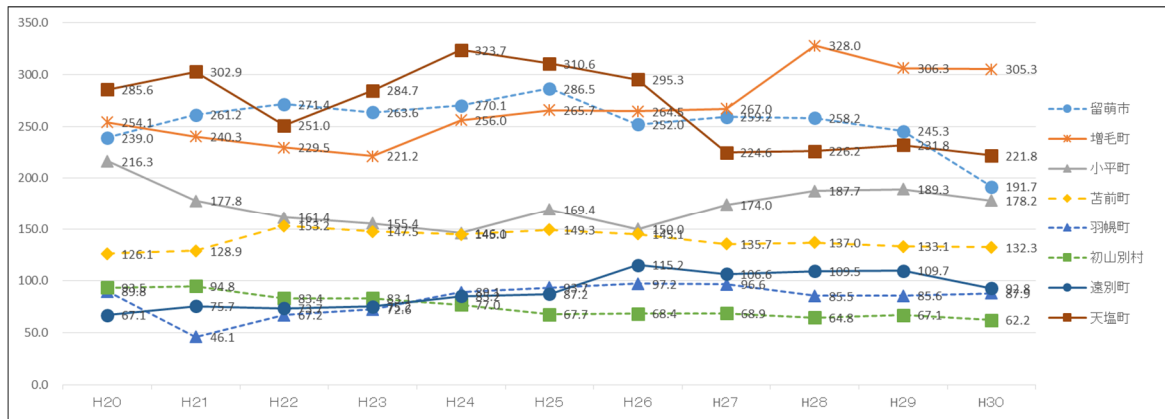
観光入込客数（各年度）

（単位：入込客数→千人、前年比→%）

区分	H20	H21	H22	H23	H24	H25	H26	H27	H28	H29	H30	前年比
留萌市	239.0	261.2	271.4	263.6	270.1	286.5	252.0	259.2	258.2	245.3	191.7	78.1
増毛町	254.1	240.3	229.5	221.2	256.0	265.7	264.5	267.0	328.0	306.3	305.3	99.7
小平町	216.3	177.8	161.4	155.4	146.1	169.4	150.0	174.0	187.7	189.3	178.2	94.1
苫前町	126.1	128.9	153.2	147.5	145.0	149.3	145.1	135.7	137.0	133.1	132.3	99.4
羽幌町	89.8	46.1	67.2	72.6	89.1	93.7	97.2	96.6	85.5	85.6	87.9	102.7
初山別村	93.5	94.8	83.4	83.1	77.0	67.7	68.4	68.9	64.8	67.1	62.2	92.7
遠別町	67.1	75.7	73.7	75.2	85.2	87.2	115.2	106.6	109.5	109.7	92.8	84.6
天塩町	285.6	302.9	251.0	284.7	323.7	310.6	295.3	224.6	226.2	231.8	221.8	95.7
合計	1,371.5	1,327.7	1,290.8	1,303.3	1,392.2	1,430.1	1,387.7	1,332.6	1,396.9	1,368.2	1,272.2	93.0
上期	1,081.8	1,059.2	1,008.5	1,030.9	1,119.3	1,154.7	1,104.5	1,078.0	1,113.3	1,106.9	1,007.9	91.1
下期	289.7	268.5	282.3	272.4	272.9	275.4	283.2	254.6	283.6	261.3	264.3	101.1

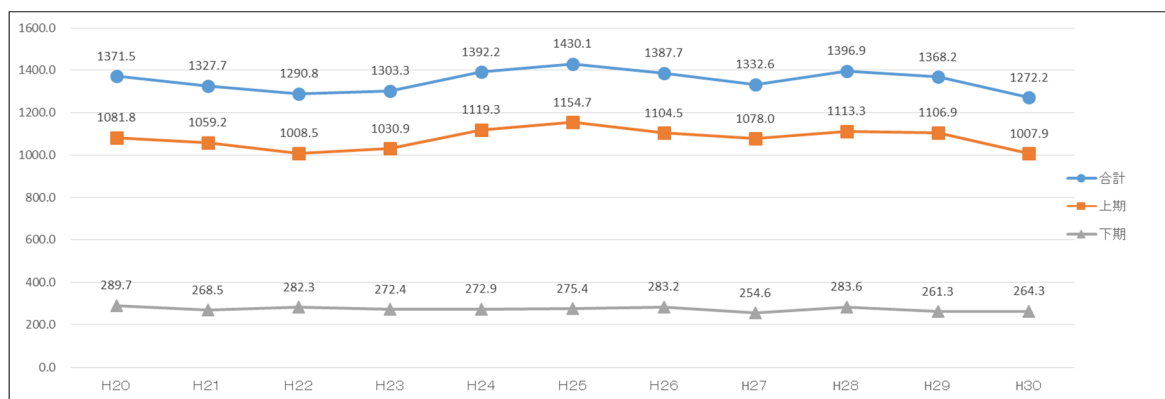
市町村別観光入込客数推移

（単位：千人）



留萌管内観光入込客数推移

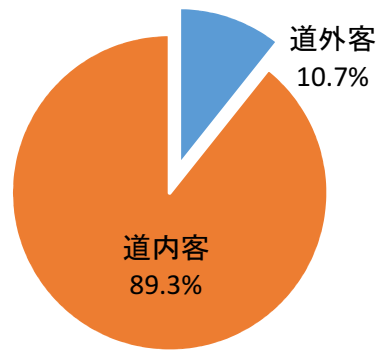
（単位：千人）



4 留萌管内道内容・道外客の内訳

(単位：千人)

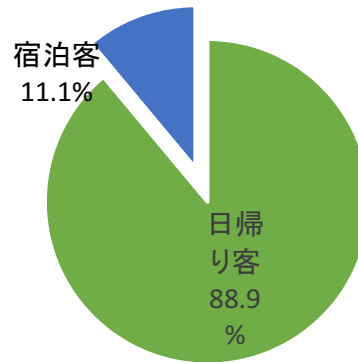
区分	30年度 下期	構成比 (%)	30年度 通期	構成比 (%)
入込総数	264.3	100.0	1,272.2	100.0
道外客	24.4	9.2	136.1	10.7
道内客	239.9	90.8	1,136.1	89.3



5 留萌管内日帰り客・宿泊客の内訳

(単位：千人)

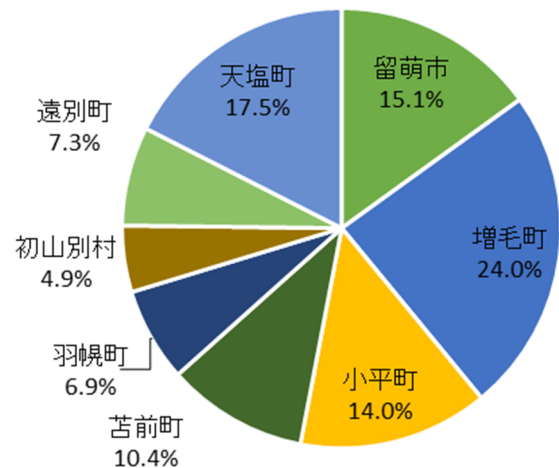
区分	H30年度 下期	構成比 (%)	H30年度 通期	構成比 (%)
入込総数	264.3	100.0	1,272.2	100.0
日帰り客	228.5	86.5	1,131.5	88.9
宿泊客	35.8	13.5	140.7	11.1



6 市町村観光入込客の内訳

(単位：千人)

区分	H30年度 下期	構成比 (%)	H30年度 通期	構成比 (%)
留萌市	17.8	6.7	191.7	15.1
増毛町	56.4	21.3	305.3	24.0
小平町	36.9	14.0	178.2	14.0
苫前町	54.6	20.7	132.3	10.4
羽幌町	9.3	3.5	87.9	6.9
初山別村	15.5	5.9	62.2	4.9
遠別町	19.3	7.3	92.8	7.3
天塩町	54.5	20.6	221.8	17.5
合計	264.3	100.0	1,272.2	100.0



7 主な調査地点

留萌市	ゴールデンビーチるもい、黄金岬海浜公園、礼受牧場、海のふるさと館 ほか
増毛町	國稀酒造、岩尾温泉あつたまーる、リバーサイドパーク ほか
小平町	道の駅「おびら鯨番屋」、ゆったりかん、おにしかツインビーチ ほか
苫前町	とままえ温泉「ふわっと」、道の駅「風Wとままえ」、夕陽ヶ丘ホワイトビーチ ほか
羽幌町	はぼろサンセットビーチ、はぼろ温泉サンセットプラザ、天売島・焼尻島 ほか
初山別村	岬センター・Cosmic-inn、道の駅「☆ロマン街道しょさんべつ」 ほか
遠別町	道の駅「富士見」、旭温泉、パークゴルフ場 ほか
天塩町	情報交流センター（道の駅）、鏡沼海浜公園、てしお温泉夕映 ほか

8 各市町村における主な観光地点の入込客数（平成30年度下期・通年）

各市町村における主な観光地点の入込客数

（単位：千人）

市町村名	観光地点名	30年度下期	29年度下期	前年度比（%）	30年度通年	29年度通年	前年度比（%）
留萌市	海のふるさと館	1.6	3.9	42.0	24.1	49.2	49.0
増毛町	岩尾温泉あったまーる	3.4	3.0	115.4	17.4	18.1	95.7
小平町	ゆったりかん	17.0	21.4	79.5	47.1	53.2	88.5
苫前町	とままえ温泉ふわっと	28.8	26.8	107.6	70.0	65.9	106.2
羽幌町	天売島・焼尻島	2.5	2.6	95.4	17.1	18.6	91.7
初山別村	しょさんべつ温泉「岬の湯」	8.5	10.3	82.4	30.1	34.2	88.1
遠別町	旭温泉	11.9	13.1	90.5	28.3	31.0	91.3
天塩町	情報交流センター（道の駅）	25.3	30.0	84.5	123.6	135.9	91.0

9 イベント、行・祭事などの入込客数（平成30年度通年）

（単位：千人）

名 称	開催期間	30年度	29年度	前年度比（%）
るもい呑涛まつり（留萌市）	7/27、28	19.0	24.0	79.2
増毛春の味まつり（増毛町）	5/26、27	41.0	39.0	105.1
鯉番屋まつり（小平町）	5/20	3.0	3.0	100.0
北海道風揚げ大会（苫前町）	2/24	1.5	2.3	65.2
はぼろ甘エビまつり（羽幌町）	6/23、24	41.0	38.0	107.9
しょさんべつ岬まつり（初山別村）	8/4、5	3.5	3.3	106.1
富士見ヶ丘公園開き山菜まつり（遠別町）	5/20	0.8	0.5	160.0
鏡沼しじみまつり（天塩町）	7/7、8	13.0	13.0	100.0

10 留萌管内における訪日外国人宿泊人数（平成30年度通年）

平成30年度の留萌管内における訪日外国人宿泊人数は1,057人で、前年同期と比較して27.5%増加し、平成25年度から増加傾向を示しています。

【H30訪日外国人宿泊人数(市町村別及び国別)】

（単位：人）

区分	中国	韓国	台湾	香港	タイ	ロシア	アメリカ	その他	合計
留萌市	113	20	35	41	0	3	3	91	306
増毛町	13	10	7	8	0	0	15	16	69
小平町	1	2	29	3	0	0	8	5	48
苫前町	33	9	0	2	3	3	1	16	67
羽幌町	36	4	85	16	8	0	3	15	167
初山別村	13	16	41	6	0	0	7	31	114
遠別町	1	2	0	0	0	0	0	18	21
天塩町	48	34	35	51	49	0	1	47	265
合計	258	97	232	127	60	6	38	239	1,057

【留萌管内訪日外国人宿泊人数の推移(国別)】

（単位：人）

区分	中国	韓国	台湾	香港	タイ	ロシア	アメリカ	その他	合計
H25	23	9	17	16	22	2	11	15	115
H26	31	17	8	23	0	50	5	40	174
H27	77	60	127	18	1	87	15	31	416
H28	91	39	108	77	6	35	10	95	461
H29	419	41	138	57	21	1	42	110	829
H30	258	97	232	127	60	6	38	239	1,057

資料
平成30年度観光入込客数 市町村別・月別 (上期)

(別紙1)

(単位：千人)

市町村	区分	4月	5月	6月	7月	8月	9月	上期計	前年度	前年同期比
留萌市	入込総数	4.4	15.9	20.9	61.0	52.5	19.2	173.9	228.5	76.1
	内道外客	0.1	0.5	0.6	1.8	1.6	0.6	5.2	6.8	76.5
	内道内客	4.3	15.4	20.3	59.2	50.9	18.6	168.7	221.7	76.1
	内日帰客	3.5	14.5	19.0	58.8	50.0	17.3	163.1	217.6	75.0
	内宿泊客	0.9	1.4	1.9	2.2	2.5	1.9	10.8	10.9	99.1
	宿泊客延数	1.5	1.6	2.4	3.1	2.8	2.9	14.3	15.7	91.1
増毛町	入込総数	17.4	68.8	26.6	48.8	47.0	40.3	248.9	249.9	99.6
	内道外客	0.8	3.5	1.6	3.7	3.5	2.6	15.7	15.8	99.4
	内道内客	16.6	65.3	25.0	45.1	43.5	37.7	233.2	234.1	99.6
	内日帰客	16.8	67.6	25.6	46.0	42.8	38.9	237.7	238.5	99.7
	内宿泊客	0.6	1.2	1.0	2.8	4.2	1.4	11.2	11.4	98.2
	宿泊客延数	0.6	1.2	1.0	2.8	4.2	1.4	11.2	11.4	98.2
小平町	入込総数	10.6	19.6	19.2	32.9	43.0	16.0	141.3	150.4	93.9
	内道外客	4.2	8.9	8.1	10.3	12.9	7.0	51.4	53.8	95.5
	内道内客	6.4	10.7	11.1	22.6	30.1	9.0	89.9	96.6	93.1
	内日帰客	10.3	19.2	18.6	30.9	40.4	15.5	134.9	144.6	93.3
	内宿泊客	0.3	0.4	0.6	2.0	2.6	0.5	6.4	5.8	110.3
	宿泊客延数	0.4	0.5	0.7	2.3	2.9	0.6	7.4	6.2	119.4
苫前町	入込総数	5.8	8.2	8.7	23.9	22.3	8.8	77.7	80.9	96.0
	内道外客	0.4	0.7	1.0	1.7	2.3	1.0	7.1	7.7	92.2
	内道内客	5.4	7.5	7.7	22.2	20.0	7.8	70.6	73.2	96.4
	内日帰客	5.1	7.2	7.4	21.1	18.0	7.3	66.1	68.6	96.4
	内宿泊客	0.7	1.0	1.3	2.8	4.3	1.5	11.6	12.3	94.3
	宿泊客延数	0.7	1.0	1.3	2.8	4.3	1.5	11.6	12.3	94.3
羽幌町	入込総数	1.3	2.5	38.5	18.0	15.7	2.6	78.6	76.9	102.2
	内道外客	0.1	0.5	1.3	1.1	1.4	0.4	4.8	4.6	104.3
	内道内客	1.2	2.0	37.2	16.9	14.3	2.2	73.8	72.3	102.1
	内日帰客	0.3	0.7	35.5	3.1	2.9	0.6	43.1	41.3	104.4
	内宿泊客	1.0	1.8	3.0	14.9	12.8	2.0	35.5	35.6	99.7
	宿泊客延数	1.0	2.0	3.4	20.9	17.5	2.2	47.0	46.7	100.6
初山別村	入込総数	3.3	5.1	5.5	9.1	18.1	5.6	46.7	50.9	91.7
	内道外客	0.5	0.8	0.9	1.5	2.9	0.9	7.5	8.2	91.5
	内道内客	2.8	4.3	4.6	7.6	15.2	4.7	39.2	42.7	91.8
	内日帰客	3.1	4.7	4.9	7.5	14.9	4.9	40.0	43.9	91.1
	内宿泊客	0.2	0.4	0.6	1.6	3.2	0.7	6.7	7.0	95.7
	宿泊客延数	0.2	0.4	0.6	1.6	3.2	0.7	6.7	7.0	95.7
遠別町	入込総数	7.9	9.1	10.8	14.6	19.0	12.1	73.5	91.0	80.8
	内道外客	1.6	1.8	2.1	2.9	3.8	2.4	14.6	18.2	80.2
	内道内客	6.3	7.3	8.7	11.7	15.2	9.7	58.9	72.8	80.9
	内日帰客	7.6	8.7	10.4	14.1	18.4	11.6	70.8	88.2	80.3
	内宿泊客	0.3	0.4	0.4	0.5	0.6	0.5	2.7	2.8	96.4
	宿泊客延数	0.6	0.6	0.8	0.9	1.0	1.0	4.9	6.1	80.3
天塩町	入込総数	9.1	24.4	24.3	45.1	40.3	24.1	167.3	178.4	93.8
	内道外客	0.1	0.3	0.6	1.5	2.2	0.7	5.4	7.4	73.0
	内道内客	9.0	24.1	23.7	43.6	38.1	23.4	161.9	171.0	94.7
	内日帰客	8.3	22.6	21.8	39.8	34.1	20.7	147.3	160.6	91.7
	内宿泊客	0.8	1.8	2.5	5.3	6.2	3.4	20.0	17.8	112.4
	宿泊客延数	0.8	1.8	2.5	5.3	6.2	3.4	20.0	17.8	112.4
合計	入込総数	59.8	153.6	154.5	253.4	257.9	128.7	1,007.9	1,106.9	91.1
	内道外客	7.8	17.0	16.2	24.5	30.6	15.6	111.7	122.5	91.2
	内道内客	52.0	136.6	138.3	228.9	227.3	113.1	896.2	984.4	91.0
	内日帰客	55.0	145.2	143.2	221.3	221.5	116.8	903.0	1,003.3	90.0
	内宿泊客	4.8	8.4	11.3	32.1	36.4	11.9	104.9	103.6	101.3
	宿泊客延数	5.8	9.1	12.7	39.7	42.1	13.7	123.1	123.2	99.9

資料
平成30年度観光入込客数 市町村別・月別 (下期)

(別紙2)

(単位：千人)

市町村	区分	10月	11月	12月	1月	2月	3月	下期計	前年度	前年同期比
留萌市	入込総数	10.4	1.4	1.9	1.3	1.1	1.7	17.8	16.8	106.0
	内道外客	0.3	0.0	0.1	0.0	0.0	0.1	0.5	0.3	166.7
	内道内客	10.1	1.4	1.8	1.3	1.1	1.6	17.3	16.5	104.8
	内日帰客	8.6	0.5	1.3	0.5	0.4	1.0	12.3	9.9	124.2
	内宿泊客	1.8	0.9	0.6	0.8	0.7	0.7	5.5	6.9	79.7
	宿泊客延数	2.6	1.8	1.6	1.5	1.4	1.2	10.1	10.1	100.0
増毛町	入込総数	22.7	10.4	5.3	6.2	5.3	6.5	56.4	56.4	100.0
	内道外客	0.3	0.1	0.2	0.0	0.0	0.1	0.7	0.7	100.0
	内道内客	22.4	10.3	5.1	6.2	5.3	6.4	55.7	55.7	100.0
	内日帰客	21.9	10.1	5.0	6.1	5.2	6.3	54.6	53.9	101.3
	内宿泊客	0.8	0.3	0.3	0.1	0.1	0.2	1.8	2.5	72.0
	宿泊客延数	0.8	0.3	0.3	0.1	0.1	0.2	1.8	2.5	72.0
小平町	入込総数	12.4	6.5	3.7	4.8	4.3	5.2	36.9	38.9	94.9
	内道外客	5.2	2.3	1.0	0.8	0.8	1.7	11.8	11.0	107.3
	内道内客	7.2	4.2	2.7	4.0	3.5	3.5	25.1	27.9	90.0
	内日帰客	11.8	6.1	3.4	4.7	4.2	5.0	35.2	37.0	95.1
	内宿泊客	0.6	0.4	0.3	0.1	0.1	0.2	1.7	1.9	89.5
	宿泊客延数	0.7	0.4	0.4	0.2	0.1	0.2	2.0	2.5	80.0
苫前町	入込総数	10.9	9.1	8.1	7.5	9.7	9.3	54.6	52.2	104.6
	内道外客	0.7	0.5	0.4	0.4	0.4	0.5	2.9	2.7	107.4
	内道内客	10.2	8.6	7.7	7.1	9.3	8.8	51.7	49.5	104.4
	内日帰客	9.8	8.1	7.4	7.0	9.1	8.6	50.0	47.8	104.6
	内宿泊客	1.1	1.0	0.7	0.5	0.6	0.7	4.6	4.4	104.5
	宿泊客延数	1.1	1.0	0.7	0.5	0.6	0.7	4.6	4.4	104.5
羽幌町	入込総数	2.3	1.5	1.3	1.2	1.5	1.5	9.3	8.7	106.9
	内道外客	0.2	0.1	0.2	0.2	0.1	0.1	0.9	0.7	128.6
	内道内客	2.1	1.4	1.1	1.0	1.4	1.4	8.4	8.0	105.0
	内日帰客	0.3	0.3	0.3	0.2	0.6	0.4	2.1	1.9	110.5
	内宿泊客	2.0	1.2	1.0	1.0	0.9	1.1	7.2	6.8	105.9
	宿泊客延数	2.0	1.2	1.0	1.0	0.9	1.1	7.2	6.9	104.3
初山別村	入込総数	3.8	2.7	2.1	2.3	2.1	2.5	15.5	16.2	95.7
	内道外客	0.6	0.4	0.3	0.4	0.4	0.4	2.5	2.6	96.2
	内道内客	3.2	2.3	1.8	1.9	1.7	2.1	13.0	13.6	95.6
	内日帰客	3.3	2.3	1.8	2.0	1.8	2.3	13.5	14.5	93.1
	内宿泊客	0.5	0.4	0.3	0.3	0.3	0.2	2.0	1.7	117.6
	宿泊客延数	0.5	0.4	0.3	0.3	0.3	0.2	2.0	1.7	117.6
遠別町	入込総数	8.5	1.5	1.3	1.7	2.0	4.3	19.3	18.7	103.2
	内道外客	1.7	0.3	0.3	0.3	0.6	0.9	4.1	3.9	105.1
	内道内客	6.8	1.2	1.0	1.4	1.4	3.4	15.2	14.8	102.7
	内日帰客	8.1	1.1	1.0	1.4	1.6	4.0	17.2	16.9	101.8
	内宿泊客	0.4	0.4	0.3	0.3	0.4	0.3	2.1	1.8	116.7
	宿泊客延数	1.1	0.9	0.8	0.7	0.9	0.5	4.9	3.7	132.4
天塩町	入込総数	18.1	10.5	6.8	6.3	6.0	6.8	54.5	53.4	102.1
	内道外客	0.4	0.2	0.1	0.1	0.1	0.1	1.0	0.6	166.7
	内道内客	17.7	10.3	6.7	6.2	5.9	6.7	53.5	52.8	101.3
	内日帰客	15.5	8.1	5.1	5.0	4.5	5.4	43.6	46.9	93.0
	内宿泊客	2.6	2.4	1.7	1.3	1.5	1.4	10.9	6.5	167.7
	宿泊客延数	2.6	2.4	1.7	1.3	1.5	1.4	10.9	6.5	167.7
合計	入込総数	89.1	43.6	30.5	31.3	32.0	37.8	264.3	261.3	101.1
	内道外客	9.4	3.9	2.6	2.2	2.4	3.9	24.4	22.5	108.4
	内道内客	79.7	39.7	27.9	29.1	29.6	33.9	239.9	238.8	100.5
	内日帰客	79.3	36.6	25.3	26.9	27.4	33.0	228.5	228.8	99.9
	内宿泊客	9.8	7.0	5.2	4.4	4.6	4.8	35.8	32.5	110.2
	宿泊客延数	11.4	8.4	6.8	5.6	5.8	5.5	43.5	38.3	113.6

資料
平成30年度観光入込客数 市町村別

(別紙3)

(単位：千人)

市町村	区 分	上期計	下期計	年度計	前年度	前年同期比
留 萌 市	入込総数	173.9	17.8	191.7	245.3	78.1%
	内道外客	5.2	0.5	5.7	7.1	80.3%
	内道内客	168.7	17.3	186.0	238.2	78.1%
	内日帰客	163.1	12.3	175.4	227.5	77.1%
	内宿泊客	10.8	5.5	16.3	17.8	91.6%
	宿泊客延数	14.3	10.1	24.4	25.8	94.6%
増 毛 町	入込総数	248.9	56.4	305.3	306.3	99.7%
	内道外客	15.7	0.7	16.4	16.5	99.4%
	内道内客	233.2	55.7	288.9	289.8	99.7%
	内日帰客	237.7	54.6	292.3	292.4	100.0%
	内宿泊客	11.2	1.8	13.0	13.9	93.5%
	宿泊客延数	11.2	1.8	13.0	13.9	93.5%
小 平 町	入込総数	141.3	36.9	178.2	189.3	94.1%
	内道外客	51.4	11.8	63.2	64.8	97.5%
	内道内客	89.9	25.1	115.0	124.5	92.4%
	内日帰客	134.9	35.2	170.1	181.6	93.7%
	内宿泊客	6.4	1.7	8.1	7.7	105.2%
	宿泊客延数	7.4	2.0	9.4	8.7	108.0%
苫 前 町	入込総数	77.7	54.6	132.3	133.1	99.4%
	内道外客	7.1	2.9	10.0	10.4	96.2%
	内道内客	70.6	51.7	122.3	122.7	99.7%
	内日帰客	66.1	50.0	116.1	116.4	99.7%
	内宿泊客	11.6	4.6	16.2	16.7	97.0%
	宿泊客延数	11.6	4.6	16.2	16.7	97.0%
羽 幌 町	入込総数	78.6	9.3	87.9	85.6	102.7%
	内道外客	4.8	0.9	5.7	5.3	107.5%
	内道内客	73.8	8.4	82.2	80.3	102.4%
	内日帰客	43.1	2.1	45.2	43.2	104.6%
	内宿泊客	35.5	7.2	42.7	42.4	100.7%
	宿泊客延数	47.0	7.2	54.2	53.6	101.1%
初山別村	入込総数	46.7	15.5	62.2	67.1	92.7%
	内道外客	7.5	2.5	10.0	10.8	92.6%
	内道内客	39.2	13.0	52.2	56.3	92.7%
	内日帰客	40.0	13.5	53.5	58.4	91.6%
	内宿泊客	6.7	2.0	8.7	8.7	100.0%
	宿泊客延数	6.7	2.0	8.7	8.7	100.0%
遠 別 町	入込総数	73.5	19.3	92.8	109.7	84.6%
	内道外客	14.6	4.1	18.7	22.1	84.6%
	内道内客	58.9	15.2	74.1	87.6	84.6%
	内日帰客	70.8	17.2	88.0	105.1	83.7%
	内宿泊客	2.7	2.1	4.8	4.6	104.3%
	宿泊客延数	4.9	4.9	9.8	9.8	100.0%
天 塩 町	入込総数	167.3	54.5	221.8	231.8	95.7%
	内道外客	5.4	1.0	6.4	8.0	80.0%
	内道内客	161.9	53.5	215.4	223.8	96.2%
	内日帰客	147.3	43.6	190.9	207.5	92.0%
	内宿泊客	20.0	10.9	30.9	24.3	127.2%
	宿泊客延数	20.0	10.9	30.9	24.3	127.2%
合 計	入込総数	1,007.9	264.3	1,272.2	1,368.2	93.0%
	内道外客	111.7	24.4	136.1	145.0	93.9%
	内道内客	896.2	239.9	1,136.1	1,223.2	92.9%
	内日帰客	903.0	228.5	1,131.5	1,232.1	91.8%
	内宿泊客	104.9	35.8	140.7	136.1	103.4%
	宿泊客延数	123.1	43.5	166.6	161.5	103.2%