

令和元年(2019年)度留萌管内観光入込状況について

(留萌振興局商工労働観光課調べ)

1 令和元年度(通年)の概要

令和元年度(通年)の入込客数は147万2,100人で、前年度と比較して19万9,900人、15.7%の増加となった。

【主な要因】

甘えびまつりの開催期間の短縮や観光施設の改修による閉鎖などの減少要因はあったものの、大型連休となったゴールデンウィーク期間や週末の天候に恵まれたほか、道の駅てしおに計測用カウンターが導入され、自動集計されるようになったこともあり、入込客数は増加した。

管内入込客数(市町村別) (単位) 入込客数・対前年差→千人、対前年比・構成比→%

区分	R01	H30	対前年差	対前年比
留萌市	200.5	191.7	8.8	104.6
増毛町	311.6	305.3	6.3	102.1
小平町	175.1	178.2	-3.1	98.3
苫前町	132.8	132.3	0.5	100.4
羽幌町	70.8	87.9	-17.1	80.5
初山別村	59.2	62.2	-3.0	95.2
遠別町	79.7	92.8	-13.1	85.9
天塩町	442.4	221.8	221.8	199.5
合計	1,472.1	1,272.2	199.9	115.7
内道外客	137.4	136.1	1.3	101.0
内道内客	1,334.7	1,136.1	198.6	117.5
内日帰客	1,334.4	1,131.5	202.9	117.9
内宿泊客	137.7	140.7	-3.0	97.9

管内入込客数(月別)

(単位:千人)

区分	4月	5月	6月	7月	8月	9月	上期計	
令和元年度	80.2	195.7	170.9	266.0	286.4	156.1	1,155.3	
平成30年度	59.8	153.6	154.5	253.4	257.9	128.7	1,007.9	
区分	10月	11月	12月	1月	2月	3月	下期計	年度計
令和元年度	94.2	48.1	41.5	45.9	40.8	46.3	316.8	1,472.1
平成30年度	89.1	43.6	30.5	31.3	32.0	37.8	264.3	1,272.2

2 令和元年度下期の概要

下期の入込客数は31万6,800人で、前年同期と比較し、5万2,500人、19.9%の増加となった。

【主な要因】

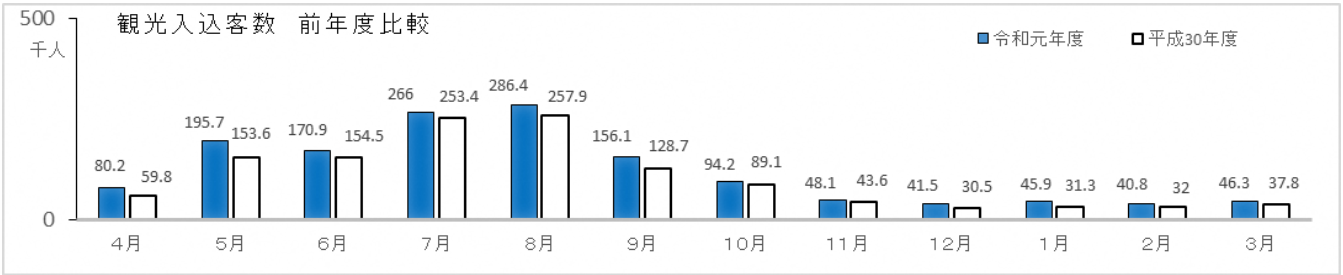
下期は、複数の観光施設での改修工事や新型コロナウイルス感染症の外出自粛の影響があったものの、天候に恵まれたことに加え、道の駅てしおに入込客数計測用カウンターを設置した事による増修正もあり、全体として入込客数が増加した。

市町村別観光入込客数及び増減理由(下期)

(単位) 入込客数・対前年差→千人、対前年比→%

区分	R01下期	H30下期	対前年差	対前年比	増減理由
留萌市	18	17.8	0.2	101.1	昨年と比較すると天候が良好であり、また雪融けも早かったことなどから、新型コロナウイルスによる外出自粛の影響はあったものの、入込客数は若干の増となった。
増毛町	59.5	56.4	3.1	105.5	周辺のスキー場が積雪不足によりオープンが遅れた事で、町内スキー場の入込客数が増加した。また、新型コロナウイルスによる影響については、冬期休業している施設が多いことから影響は小さく、入込客数は若干の増となった。
小平町	32.6	36.9	-4.3	88.3	道の駅については観光大型バスや北に向かう途中に利用する方が多く、増加傾向にあるものの、雪不足の為スキー場がオープンできず、入込客数は減少となった。
苫前町	47.4	54.6	-7.2	86.8	新型コロナウイルス感染症の影響により、イベントの中止や道の駅の宿泊・温泉・レストランなどの利用者の減少があり、入込客数が減少となった。
羽幌町	8.2	9.3	-1.1	88.2	雪不足によるスキー場閉鎖等の影響でサンセットプラザの入込客数が前年度より減少したほか、フェリー乗船客数も微減し、入込客数全体としてはやや減となった。
初山別村	10.7	15.5	-4.8	69.0	しょさんべつ温泉ホテル「岬の湯」の改修工事が11月から行われたため利用者数減となり、入込客数が減少した。
遠別町	13.8	19.3	-5.5	71.5	道の駅新設工事に伴い直売所が9月から営業終了したことに伴い、利用者減となり、入込客数が減少した。
天塩町	126.6	54.5	72.1	232.3	道の駅てしおに計測用カウンターが導入され、自動集計されるようになったことで利用者数が増となった。また、道の駅てしお、天塩温泉夕映の利用客の増により、入込客数は大きく増加した。
合計	316.8	264.3	52.5	119.9	

3 観光入込客数の推移



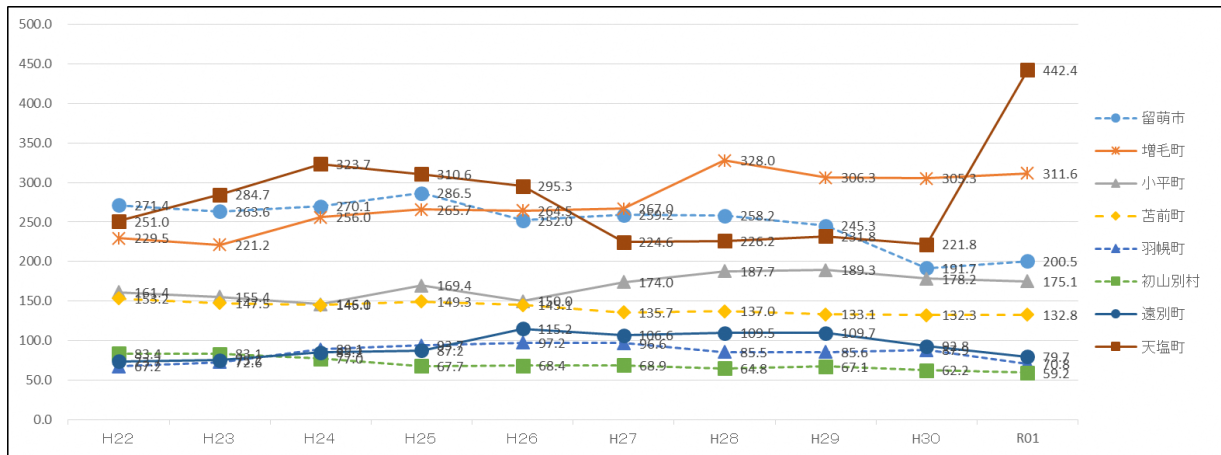
市町村別観光入込客数の推移 (各年度)

(単位：入込客数→千人、前年比→%)

区分	H22	H23	H24	H25	H26	H27	H28	H29	H30	R01	前年比
留萌市	271.4	263.6	270.1	286.5	252.0	259.2	258.2	245.3	191.7	200.5	104.6
増毛町	229.5	221.2	256.0	265.7	264.5	267.0	328.0	306.3	305.3	311.6	102.1
小平町	161.4	155.4	146.1	169.4	150.0	174.0	187.7	189.3	178.2	175.1	98.3
苫前町	153.2	147.5	145.0	149.3	145.1	135.7	137.0	133.1	132.3	132.8	100.4
羽幌町	67.2	72.6	89.1	93.7	97.2	96.6	85.5	85.6	87.9	70.8	80.5
初山別村	83.4	83.1	77.0	67.7	68.4	68.9	64.8	67.1	62.2	59.2	95.2
遠別町	73.7	75.2	85.2	87.2	115.2	106.6	109.5	109.7	92.8	79.7	85.9
天塩町	251.0	284.7	323.7	310.6	295.3	224.6	226.2	231.8	221.8	442.4	199.5
合計	1,290.8	1,303.3	1,392.2	1,430.1	1,387.7	1,332.6	1,396.9	1,368.2	1,272.2	1,472.1	115.7
上期	1,008.5	1,030.9	1,119.3	1,154.7	1,104.5	1,078.0	1,113.3	1,106.9	1,007.9	1,155.3	114.6
下期	282.3	272.4	272.9	275.4	283.2	254.6	283.6	261.3	264.3	316.8	119.9

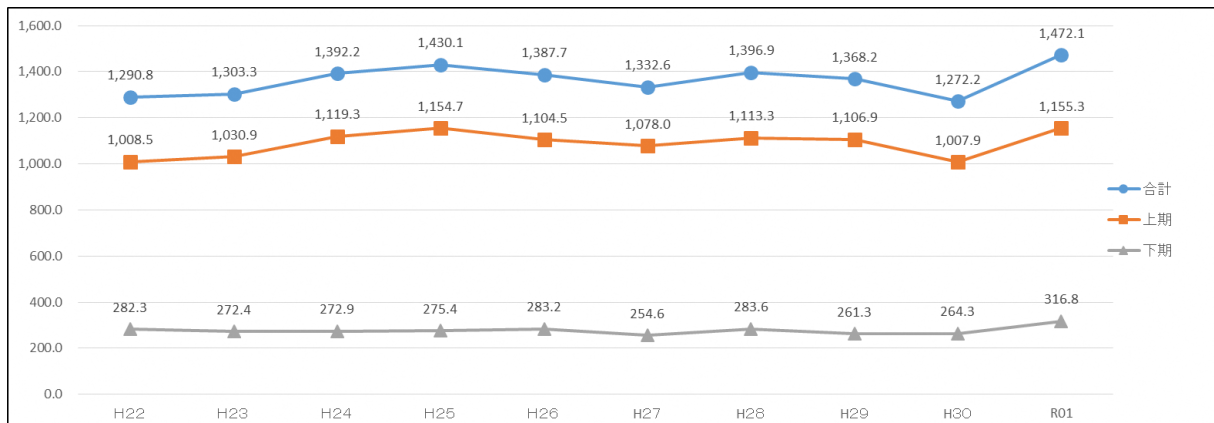
市町村別観光入込客数推移

(単位：千人)



留萌管内観光入込客数推移

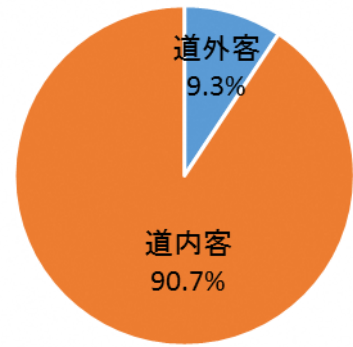
(単位：千人)



4 留萌管内道内容客・道外客の内訳

(単位：千人)

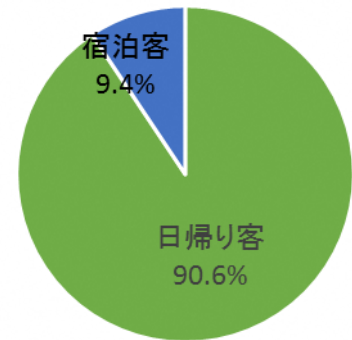
区分	RO1年度 下期	構成比 (%)	RO1年度 通期	構成比 (%)
入込総数	316.8	100.0	1,472.1	100.0
道外客	21.3	6.7	137.4	9.3
道内客	295.5	93.3	1,334.7	90.7



5 留萌管内日帰り客・宿泊客の内訳

(単位：千人)

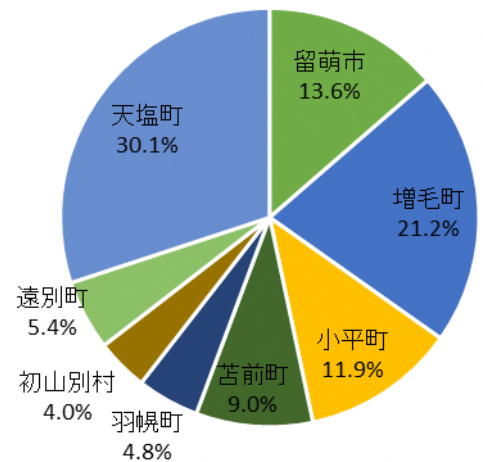
区分	RO1年度 下期	構成比 (%)	RO1年度 通期	構成比 (%)
入込総数	316.8	100.0	1,472.1	100.0
日帰り客	285.6	90.2	1,334.4	90.6
宿泊客	31.2	9.8	137.7	9.4



6 市町村観光入込客の内訳

(単位：千人)

区分	RO1年度 下期	構成比 (%)	RO1年度 通期	構成比 (%)
留萌市	18.0	5.6	200.5	13.6
増毛町	59.5	18.8	311.6	21.2
小平町	32.6	10.3	175.1	11.9
苫前町	47.4	15.0	132.8	9.0
羽幌町	8.2	2.6	70.8	4.8
初山別村	10.7	3.4	59.2	4.0
遠別町	13.8	4.3	79.7	5.4
天塩町	126.6	40.0	442.4	30.1
合計	316.8	100.0	1,472.1	100.0



7 主な調査地点

留萌市	ゴールデンビーチるもい、黄金岬海浜公園、礼受牧場、海のふるさと館 ほか
増毛町	國稀酒造、岩尾温泉あつたまーる、リバーサイドパーク、ましけマルシェ ほか
小平町	道の駅「おびら練番屋」、ゆったりかん、おにしかツインビーチ ほか
苫前町	とままえ温泉「ふわっと」、道の駅「風Wとままえ」、苫前町郷土資料館 ほか
羽幌町	はぼろサンセットビーチ、はぼろ温泉サンセットプラザ、天売島・焼尻島 ほか
初山別村	岬センター・Cosmic-inn、道の駅「☆ロマン街道しょさんべつ」 ほか
遠別町	道の駅「富士見」、旭温泉、パークゴルフ場 ほか
天塩町	情報交流センター（道の駅）、鏡沼海浜公園、てしお温泉夕映 ほか

8 各市町村における主な観光地点の入込客数（令和元年度下期・通年）

各市町村における主な観光地点の入込客数

（単位：千人）

市町村名	観光地点名	R01年度下期	H30年度下期	前年度比（%）	R01年度通年	H30年度通年	前年度比（%）
留萌市	黄金岬海浜公園	11.6	11.5	100.7	139.7	117.3	119.1
増毛町	國稀酒造	34.7	35.1	98.9	158.0	141.5	111.6
小平町	道の駅「おびら鯨番屋」	21.4	21.1	101.3	109.5	105.7	103.7
苫前町	とままえ温泉ふわっと	28.2	28.8	97.8	68.4	70.0	97.7
羽幌町	天売島・焼尻島	2.3	2.5	92.1	18.1	17.1	106.0
初山別村	しょさんべつ温泉「岬の湯」	3.6	8.5	42.4	25.3	30.1	83.9
遠別町	旭温泉	15.7	11.9	131.8	34.4	28.3	121.7
天塩町	情報交流センター（道の駅）	93.7	25.3	370.4	324.5	123.6	262.5

9 イベント、行事・祭事などの入込客数（令和元年度通年）

各市町村における主なイベント、行事・祭事などの入込客数

（単位：千人）

名称	開催期間	R01年度	H30年度	前年度比（%）
るもい呑涛まつり（留萌市）	7/26、27	13.6	19.0	71.6
増毛春の味まつり（増毛町）	5/25、26	43.0	41.0	104.9
鯨番屋まつり（小平町）	5/19	3.6	3.0	120.0
北海道風車まつり（苫前町）	7/28	7.0	8.0	87.5
はぼろ甘エビまつり（羽幌町）	6/23	28.0	41.0	68.3
しょさんべつ岬まつり（初山別村）	8/3、4	3.6	3.5	102.9
富士見ヶ丘公園開き山菜まつり（遠別町）	5/19	0.8	0.8	100.0
鏡沼しじみまつり（天塩町）	7/6、7	14.0	13.0	107.7

10 留萌管内における訪日外国人宿泊人数及び宿泊延べ数（令和元年度通年）

令和元年度の留萌管内における訪日外国人宿泊人数は947人で、前年と比較して10.4%減少となりました。また、延べ数については1,136人泊で、前年と比較して17.7%減少しました。

【R01年度訪日外国人宿泊人数(市町村別及び国別)】

（単位：人）

区分	中国	韓国	台湾	香港	タイ	ロシア	アメリカ	その他	合計
留萌市	138	23	43	25	28	2	7	75	341
延べ数	143	27	45	27	28	11	12	127	420
増毛町	7	0	3	2	0	0	4	10	26
延べ数	7	0	3	2	0	0	4	10	26
小平町	0	25	38	0	0	0	0	8	71
延べ数	0	25	38	0	0	0	0	8	71
苫前町	19	0	4	0	5	0	7	6	41
延べ数	19	0	4	0	5	0	7	6	41
羽幌町	32	11	73	17	2	0	3	41	179
延べ数	44	27	96	17	2	0	3	100	289
初山別村	13	2	38	16	0	0	1	13	83
延べ数	13	2	38	16	0	0	1	13	83
遠別町	3	0	0	2	0	0	0	4	9
延べ数	3	0	0	2	0	0	0	4	9
天塩町	39	4	33	44	6	0	12	59	197
延べ数	39	4	33	44	6	0	12	59	197
合計	251	65	232	106	41	2	34	216	947
延べ数	268	85	257	108	41	11	39	327	1,136

【留萌管内訪日外国人宿泊人数の推移(国別)】

（単位：人）

区分	中国	韓国	台湾	香港	タイ	ロシア	アメリカ	その他	合計
H25	23	9	17	16	22	2	11	47	147
延べ数	23	9	17	16	22	2	12	70	171
H26	31	17	8	23	0	50	5	40	174
延べ数	32	17	8	25	0	52	5	46	185
H27	77	60	127	18	1	87	15	31	416
延べ数	81	112	129	18	1	282	21	41	685
H28	91	39	108	77	6	35	10	95	461
延べ数	185	82	132	83	9	68	10	166	735
H29	419	41	138	57	21	1	42	110	829
延べ数	589	48	163	58	49	1	112	242	1,262
H30	258	97	232	127	60	6	38	239	1,057
延べ数	312	111	258	132	99	7	38	424	1,381
R01	251	65	232	106	41	2	34	216	947
延べ数	268	85	257	108	41	11	39	327	1,136

資料

(別紙1)

令和元年(2019年)度観光入込客数 市町村別・月別 (上期)

(単位:千人)

市町村	区分	4月	5月	6月	7月	8月	9月	上期計	前年度	前年同期比
留萌市	入込総数	6.9	20.7	24.7	49.9	58.8	21.5	182.5	173.9	104.9
	内道外客	0.2	0.6	0.7	1.5	1.8	0.6	5.4	5.2	103.8
	内道内客	6.7	20.1	24.0	48.4	57.0	20.9	177.1	168.7	105.0
	内日帰客	6.3	18.9	23.2	47.7	56.1	19.1	171.3	163.1	105.0
	内宿泊客	0.6	1.8	1.5	2.2	2.7	2.4	11.2	10.8	103.7
	宿泊客延数	1.5	2.4	2.4	2.7	3.3	2.9	15.2	14.3	106.3
増毛町	入込総数	18.6	70.1	24.3	53.4	45.8	39.9	252.1	248.9	101.3
	内道外客	0.8	3.6	1.5	4.1	3.4	2.7	16.1	15.7	102.5
	内道内客	17.8	66.5	22.8	49.3	42.4	37.2	236.0	233.2	101.2
	内日帰客	18.0	68.9	23.4	50.9	42.0	38.4	241.6	237.7	101.6
	内宿泊客	0.6	1.2	0.9	2.5	3.8	1.5	10.5	11.2	93.8
	宿泊客延数	0.6	1.2	0.9	2.5	3.8	1.5	10.5	11.2	93.8
小平町	入込総数	12.3	22.3	18.0	32.8	39.9	17.2	142.5	141.3	100.8
	内道外客	5.1	10.3	7.8	10.6	12.8	7.7	54.3	51.4	105.6
	内道内客	7.2	12.0	10.2	22.2	27.1	9.5	88.2	89.9	98.1
	内日帰客	12.0	22.0	17.6	30.8	37.6	16.6	136.6	134.9	101.3
	内宿泊客	0.3	0.3	0.4	2.0	2.3	0.6	5.9	6.4	92.2
	宿泊客延数	0.4	0.4	0.5	2.2	2.5	0.6	6.6	7.4	89.2
苫前町	入込総数	7.0	9.8	9.8	23.2	24.5	11.1	85.4	77.7	109.9
	内道外客	0.6	1.0	1.1	2.1	2.9	1.4	9.1	7.1	128.2
	内道内客	6.4	8.8	8.7	21.1	21.6	9.7	76.3	70.6	108.1
	内日帰客	6.2	8.8	8.6	20.6	19.8	9.4	73.4	66.1	111.0
	内宿泊客	0.8	1.0	1.2	2.6	4.7	1.7	12.0	11.6	103.4
	宿泊客延数	0.8	1.0	1.2	2.6	4.7	1.7	12.0	11.6	103.4
羽幌町	入込総数	1.4	2.8	27.7	13.3	14.6	2.8	62.6	78.6	79.6
	内道外客	0.1	0.5	1.4	1.2	1.2	0.6	5.0	4.8	104.2
	内道内客	1.3	2.3	26.3	12.1	13.4	2.2	57.6	73.8	78.0
	内日帰客	0.4	0.8	24.7	2.7	2.8	0.6	32.0	43.1	74.2
	内宿泊客	1.0	2.0	3.0	10.6	11.8	2.2	30.6	35.5	86.2
	宿泊客延数	1.1	2.3	3.5	14.4	16.1	2.3	39.7	47.0	84.5
初山別村	入込総数	3.9	6.2	5.5	8.5	17.3	7.1	48.5	46.7	103.9
	内道外客	0.6	1.0	0.9	1.4	2.8	1.1	7.8	7.5	104.0
	内道内客	3.3	5.2	4.6	7.1	14.5	6.0	40.7	39.2	103.8
	内日帰客	3.6	5.6	4.8	6.9	14.0	6.2	41.1	40.0	102.8
	内宿泊客	0.3	0.6	0.7	1.6	3.3	0.9	7.4	6.7	110.4
	宿泊客延数	0.3	0.6	0.7	1.6	3.3	0.9	7.4	6.7	110.4
遠別町	入込総数	8.5	12.5	11.2	12.6	18.8	2.3	65.9	73.5	89.7
	内道外客	1.7	2.5	2.2	2.5	3.8	0.5	13.2	14.6	90.4
	内道内客	6.8	10.0	9.0	10.1	15.0	1.8	52.7	58.9	89.5
	内日帰客	8.2	12.1	10.7	11.9	18.2	1.6	62.7	70.8	88.6
	内宿泊客	0.3	0.4	0.5	0.7	0.6	0.7	3.2	2.7	118.5
	宿泊客延数	0.7	1.0	1.5	1.8	1.5	1.7	8.2	4.9	167.3
天塩町	入込総数	21.6	51.3	49.7	72.3	66.7	54.2	315.8	167.3	188.8
	内道外客	0.1	0.3	0.7	1.3	1.9	0.9	5.2	5.4	96.3
	内道内客	21.5	51.0	49.0	71.0	64.8	53.3	310.6	161.9	191.8
	内日帰客	20.0	48.8	46.2	66.5	59.1	49.5	290.1	147.3	196.9
	内宿泊客	1.6	2.5	3.5	5.8	7.6	4.7	25.7	20.0	128.5
	宿泊客延数	1.6	2.5	3.5	5.8	7.6	4.7	25.7	20.0	128.5
合計	入込総数	80.2	195.7	170.9	266.0	286.4	156.1	1,155.3	1,007.9	114.6
	内道外客	9.2	19.8	16.3	24.7	30.6	15.5	116.1	111.7	103.9
	内道内客	71.0	175.9	154.6	241.3	255.8	140.6	1,039.2	896.2	116.0
	内日帰客	74.7	185.9	159.2	238.0	249.6	141.4	1,048.8	903.0	116.1
	内宿泊客	5.5	9.8	11.7	28.0	36.8	14.7	106.5	104.9	101.5
	宿泊客延数	7.0	11.4	14.2	33.6	42.8	16.3	125.3	123.1	101.8

資料

(別紙2)

令和元年(2019年)度観光入込客数 市町村別・月別 (下期)

(単位:千人)

市町村	区分	10月	11月	12月	1月	2月	3月	下期計	前年度	前年同期比
留萌市	入込総数	10.8	1.3	1.8	1.4	1.1	1.6	18.0	17.8	101.1
	内道外客	0.3	0.0	0.1	0.0	0.0	0.0	0.4	0.5	80.0
	内道内客	10.5	1.3	1.7	1.4	1.1	1.6	17.6	17.3	101.7
	内日帰客	8.9	0.3	1.1	0.7	0.4	1.0	12.4	12.3	100.8
	内宿泊客	1.9	1.0	0.7	0.7	0.7	0.6	5.6	5.5	101.8
	宿泊客延数	2.4	1.5	1.3	1.0	1.3	0.9	8.4	10.1	83.2
増毛町	入込総数	19.1	7.5	5.5	11.1	7.7	8.6	59.5	56.4	105.5
	内道外客	0.3	0.1	0.0	0.0	0.0	0.0	0.4	0.7	57.1
	内道内客	18.8	7.4	5.5	11.1	7.7	8.6	59.1	55.7	106.1
	内日帰客	18.4	7.3	5.3	10.9	7.6	8.5	58.0	54.6	106.2
	内宿泊客	0.7	0.2	0.2	0.2	0.1	0.1	1.5	1.8	83.3
	宿泊客延数	0.7	0.2	0.2	0.2	0.1	0.1	1.5	1.8	83.3
小平町	入込総数	12.2	6.3	3.4	3.1	3.0	4.6	32.6	36.9	88.3
	内道外客	5.2	2.4	1.0	0.8	0.8	1.7	11.9	11.8	100.8
	内道内客	7.0	3.9	2.4	2.3	2.2	2.9	20.7	25.1	82.5
	内日帰客	11.7	6.0	3.2	3.0	2.9	4.5	31.3	35.2	88.9
	内宿泊客	0.5	0.3	0.2	0.1	0.1	0.1	1.3	1.7	76.5
	宿泊客延数	0.6	0.4	0.4	0.3	0.3	0.1	2.1	2.0	105.0
苫前町	入込総数	10.3	7.8	7.3	8.0	7.0	7.0	47.4	54.6	86.8
	内道外客	0.7	0.5	0.4	0.4	0.4	0.3	2.7	2.9	93.1
	内道内客	9.6	7.3	6.9	7.6	6.6	6.7	44.7	51.7	86.5
	内日帰客	9.2	6.9	6.6	7.4	6.3	6.5	42.9	50.0	85.8
	内宿泊客	1.1	0.9	0.7	0.6	0.7	0.5	4.5	4.6	97.8
	宿泊客延数	1.1	0.9	0.7	0.6	0.7	0.5	4.5	4.6	97.8
羽幌町	入込総数	2.0	1.3	1.1	1.3	1.2	1.3	8.2	9.3	88.2
	内道外客	0.2	0.1	0.1	0.2	0.1	0.1	0.8	0.9	88.9
	内道内客	1.8	1.2	1.0	1.1	1.1	1.2	7.4	8.4	88.1
	内日帰客	0.4	0.3	0.3	0.4	0.3	0.3	2.0	2.1	95.2
	内宿泊客	1.6	1.0	0.8	0.9	0.9	1.0	6.2	7.2	86.1
	宿泊客延数	1.6	1.0	0.8	0.9	0.9	1.0	6.2	7.2	86.1
初山別村	入込総数	3.0	1.6	1.5	1.5	1.4	1.7	10.7	15.5	69.0
	内道外客	0.5	0.3	0.2	0.2	0.2	0.3	1.7	2.5	68.0
	内道内客	2.5	1.3	1.3	1.3	1.2	1.4	9.0	13.0	69.2
	内日帰客	2.5	1.3	1.3	1.3	1.2	1.4	9.0	13.5	66.7
	内宿泊客	0.5	0.3	0.2	0.2	0.2	0.3	1.7	2.0	85.0
	宿泊客延数	0.5	0.3	0.2	0.2	0.2	0.3	1.7	2.0	85.0
遠別町	入込総数	1.9	1.4	1.4	2.0	2.9	4.2	13.8	19.3	71.5
	内道外客	0.3	0.2	0.2	0.3	0.5	0.8	2.3	4.1	56.1
	内道内客	1.6	1.2	1.2	1.7	2.4	3.4	11.5	15.2	75.7
	内日帰客	1.4	1.1	1.2	1.8	2.7	4.0	12.2	17.2	70.9
	内宿泊客	0.5	0.3	0.2	0.2	0.2	0.2	1.6	2.1	76.2
	宿泊客延数	1.7	1.3	0.7	0.6	0.4	0.2	4.9	4.9	100.0
天塩町	入込総数	34.9	20.9	19.5	17.5	16.5	17.3	126.6	54.5	232.3
	内道外客	0.5	0.3	0.1	0.0	0.1	0.1	1.1	1.0	110.0
	内道内客	34.4	20.6	19.4	17.5	16.4	17.2	125.5	53.5	234.6
	内日帰客	32.0	18.8	18.5	16.7	15.6	16.2	117.8	43.6	270.2
	内宿泊客	2.9	2.1	1.0	0.8	0.9	1.1	8.8	10.9	80.7
	宿泊客延数	2.9	2.1	1.0	0.8	0.9	1.1	8.8	10.9	80.7
合計	入込総数	94.2	48.1	41.5	45.9	40.8	46.3	316.8	264.3	119.9
	内道外客	8.0	3.9	2.1	1.9	2.1	3.3	21.3	24.4	87.3
	内道内客	86.2	44.2	39.4	44.0	38.7	43.0	295.5	239.9	123.2
	内日帰客	84.5	42.0	37.5	42.2	37.0	42.4	285.6	228.5	125.0
	内宿泊客	9.7	6.1	4.0	3.7	3.8	3.9	31.2	35.8	87.2
	宿泊客延数	11.5	7.7	5.3	4.6	4.8	4.2	38.1	43.5	87.6

資料

令和元年(2019年)度観光入込客数 市町村別

(別紙3)

(単位：千人)

市町村	区分	上期計	下期計	年度計	前年度	前年同期比
留萌市	入込総数	182.5	18.0	200.5	191.7	104.6%
	内道外客	5.4	0.4	5.8	5.7	101.8%
	内道内客	177.1	17.6	194.7	186.0	104.7%
	内日帰客	171.3	12.4	183.7	175.4	104.7%
	内宿泊客	11.2	5.6	16.8	16.3	103.1%
	宿泊客延数	15.2	8.4	23.6	24.4	96.7%
増毛町	入込総数	252.1	59.5	311.6	305.3	102.1%
	内道外客	16.1	0.4	16.5	16.4	100.6%
	内道内客	236.0	59.1	295.1	288.9	102.1%
	内日帰客	241.6	58.0	299.6	292.3	102.5%
	内宿泊客	10.5	1.5	12.0	13.0	92.3%
	宿泊客延数	10.5	1.5	12.0	13.0	92.3%
小平町	入込総数	142.5	32.6	175.1	178.2	98.3%
	内道外客	54.3	11.9	66.2	63.2	104.7%
	内道内客	88.2	20.7	108.9	115.0	94.7%
	内日帰客	136.6	31.3	167.9	170.1	98.7%
	内宿泊客	5.9	1.3	7.2	8.1	88.9%
	宿泊客延数	6.6	2.1	8.7	9.4	92.6%
苫前町	入込総数	85.4	47.4	132.8	132.3	100.4%
	内道外客	9.1	2.7	11.8	10.0	118.0%
	内道内客	76.3	44.7	121.0	122.3	98.9%
	内日帰客	73.4	42.9	116.3	116.1	100.2%
	内宿泊客	12.0	4.5	16.5	16.2	101.9%
	宿泊客延数	12.0	4.5	16.5	16.2	101.9%
羽幌町	入込総数	62.6	8.2	70.8	87.9	80.5%
	内道外客	5.0	0.8	5.8	5.7	101.8%
	内道内客	57.6	7.4	65.0	82.2	79.1%
	内日帰客	32.0	2.0	34.0	45.2	75.2%
	内宿泊客	30.6	6.2	36.8	42.7	86.2%
	宿泊客延数	39.7	6.2	45.9	54.2	84.7%
初山別村	入込総数	48.5	10.7	59.2	62.2	95.2%
	内道外客	7.8	1.7	9.5	10.0	95.0%
	内道内客	40.7	9.0	49.7	52.2	95.2%
	内日帰客	41.1	9.0	50.1	53.5	93.6%
	内宿泊客	7.4	1.7	9.1	8.7	104.6%
	宿泊客延数	7.4	1.7	9.1	8.7	104.6%
遠別町	入込総数	65.9	13.8	79.7	92.8	85.9%
	内道外客	13.2	2.3	15.5	18.7	82.9%
	内道内客	52.7	11.5	64.2	74.1	86.6%
	内日帰客	62.7	12.2	74.9	88.0	85.1%
	内宿泊客	3.2	1.6	4.8	4.8	100.0%
	宿泊客延数	8.2	4.9	13.1	9.8	133.7%
天塩町	入込総数	315.8	126.6	442.4	221.8	199.5%
	内道外客	5.2	1.1	6.3	6.4	98.4%
	内道内客	310.6	125.5	436.1	215.4	202.5%
	内日帰客	290.1	117.8	407.9	190.9	213.7%
	内宿泊客	25.7	8.8	34.5	30.9	111.7%
	宿泊客延数	25.7	8.8	34.5	30.9	111.7%
合計	入込総数	1,155.3	316.8	1,472.1	1,272.2	115.7%
	内道外客	116.1	21.3	137.4	136.1	101.0%
	内道内客	1,039.2	295.5	1,334.7	1,136.1	117.5%
	内日帰客	1,048.8	285.6	1,334.4	1,131.5	117.9%
	内宿泊客	106.5	31.2	137.7	140.7	97.9%
	宿泊客延数	125.3	38.1	163.4	166.6	98.1%