

## 令和2年度上期 留萌管内観光入込客数について

(留萌振興局商工労働観光課まとめ)

### 1 令和2年度上期 概要

令和2年度上期の観光入込客数は857.6千人で、前年度比74.2%となりました。

本年度上期は、新型コロナウイルスの影響で観光施設の閉館やオープンの遅れ、イベントの中止などがあり、5月の大型連休を中心に入込客数が大きく減少しました。7月には、海水浴場やキャンプ場の一部オープン中止などがあったものの、道の駅るもいの新規オープンや、新型コロナウイルスの影響が緩和されたこともあり、入込客数は昨年と比べて微減程度に緩和され、9月には昨年度を超える入込となりましたが、上期全体としては大幅に減少しました。

なお、管内の外国人宿泊延べ数は、新型コロナウイルスの影響で、前年度比11.2%と大幅に減少しました。

管内入込客数 (単位：千人、%)

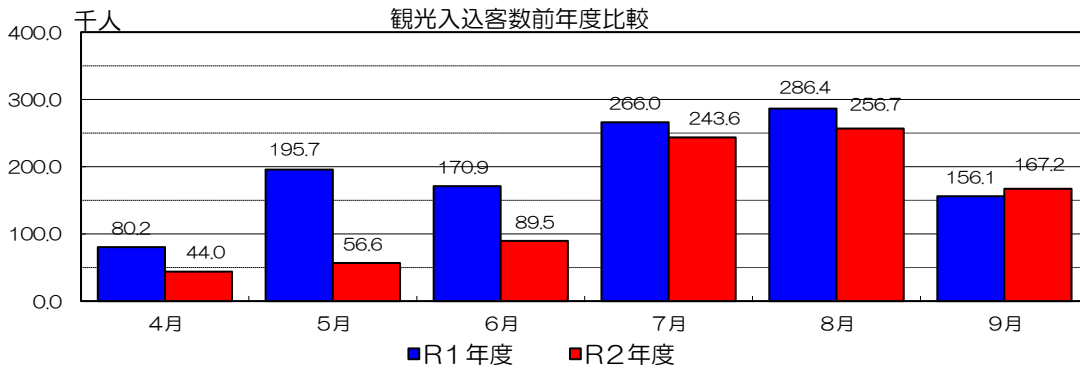
区分	上期			
	R2年度	R1年度	対前年比	構成比
入込総数	857.6	1,155.3	74.2	100.0
道外客	86.2	116.1	74.2	10.1
道内客	771.4	1,039.2	74.2	89.9
日帰客	792.5	1,048.8	75.6	92.4
宿泊客	65.1	106.5	61.1	7.6

市町村別観光入込客数及び増減理由

区分	R2上期 (千人)	R1上期 (千人)	対前年比(%)	主な増減理由
留萌市	229.0	182.5	125.5	新型コロナウイルスの感染拡大による影響で観光客の減少や観光施設のオープンの遅れ、イベントの中止があったものの、道の駅るもいが7月に新規オープンし利用者が増加したことから、入込客数は全体として大きく増加。
増毛町	166.3	252.1	66.0	新型コロナウイルスの感染拡大による影響で5月にほとんどの観光施設を閉館したことやイベントの中止などがあったことから、入り込み客数は大幅減。
小平町	84.5	142.5	59.3	新型コロナウイルスの感染拡大による影響で海水浴場・キャンプ場のオープンができなかったことや、旧花田家番屋の利用者が大きく減少したことなどから、入込客数は大幅減。
苫前町	58.2	85.4	68.1	新型コロナウイルスの感染拡大による影響で、道の駅等の利用減、観光施設の開館延期、イベントの中止などがあり、入込数は大幅減となったが、密とならないことでキャンプ場の人気が高まったことなどの影響で、宿泊者数は微増。
羽幌町	13.8	62.6	22.0	新型コロナウイルスの感染拡大による影響により、はぼろ甘えびまつりの中止に加え、海水浴場の開設見送り、観光客の減少、フェリーの減便などの要因が重なり、入込客数は大幅減。
初山別村	34.2	48.5	70.5	新型コロナウイルスの感染拡大による影響で観光施設の利用者が大きく減少し、入込客数は大幅減。
遠別町	70.0	65.9	106.2	新型コロナウイルスの感染拡大により宿泊を伴う旅行者は減少したものの、4月に道の駅がリニューアルオープンしたことによる利用者の増加があり、入込客数全体としては増加。
天塩町	201.6	315.8	63.8	新型コロナウイルスの感染拡大により施設の入り込みが全体的に下がったほか、イベント等が軒並み中止になったため、入込客数は大幅減。

(単位：千人)

	4月	5月	6月	7月	8月	9月	上期計
R2年度	44.0	56.6	89.5	243.6	256.7	167.2	857.6
R1年度	80.2	195.7	170.9	266.0	286.4	156.1	1,155.3



## 2 観光入込客数の推移（各年度上期）

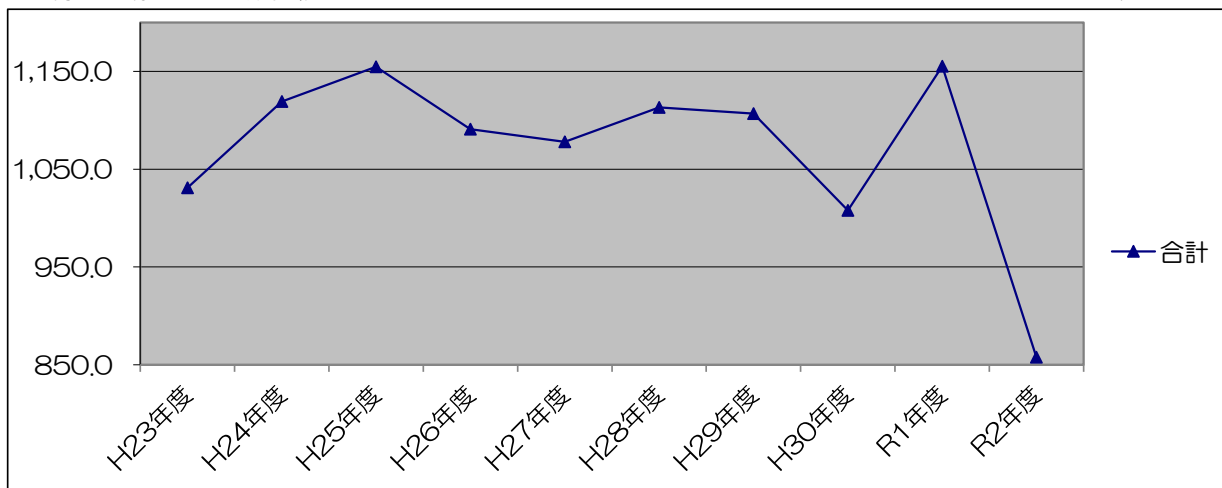
(1) 観光入込客数（各年度上期）

(単位：千人)

区分	H23年度	H24年度	H25年度	H26年度	H27年度	H28年度	H29年度	H30年度	R1年度	R2年度	前年比
留萌市	248.1	248.2	263.7	229.3	242.7	239.2	228.5	173.9	182.5	<b>229.0</b>	125.5%
増毛町	175.0	213.6	217.8	216.5	218.5	260.4	249.9	248.9	252.1	<b>166.3</b>	66.0%
小平町	126.7	120.9	143.4	122.1	138.3	149.6	150.4	141.3	142.5	<b>84.5</b>	59.3%
苫前町	79.7	79.1	81.5	75.4	79.8	80.1	80.9	77.7	85.4	<b>58.2</b>	68.1%
羽幌町	64.2	80.4	84.8	88.5	88.0	76.8	76.9	78.6	62.6	<b>13.8</b>	22.0%
初山別村	52.3	51.3	49.7	50.0	50.1	48.3	50.9	46.7	48.5	<b>34.2</b>	70.5%
遠別町	60.6	70.4	73.3	82.3	88.1	90.3	91.0	73.5	65.9	<b>70.0</b>	106.2%
天塩町	224.3	255.4	240.5	226.7	172.5	168.6	178.4	167.3	315.8	<b>201.6</b>	63.8%
合計	1,030.9	1,119.3	1,154.7	1,090.8	1,078.0	1,113.3	1,106.9	1,007.9	1,155.3	<b>857.6</b>	74.2%

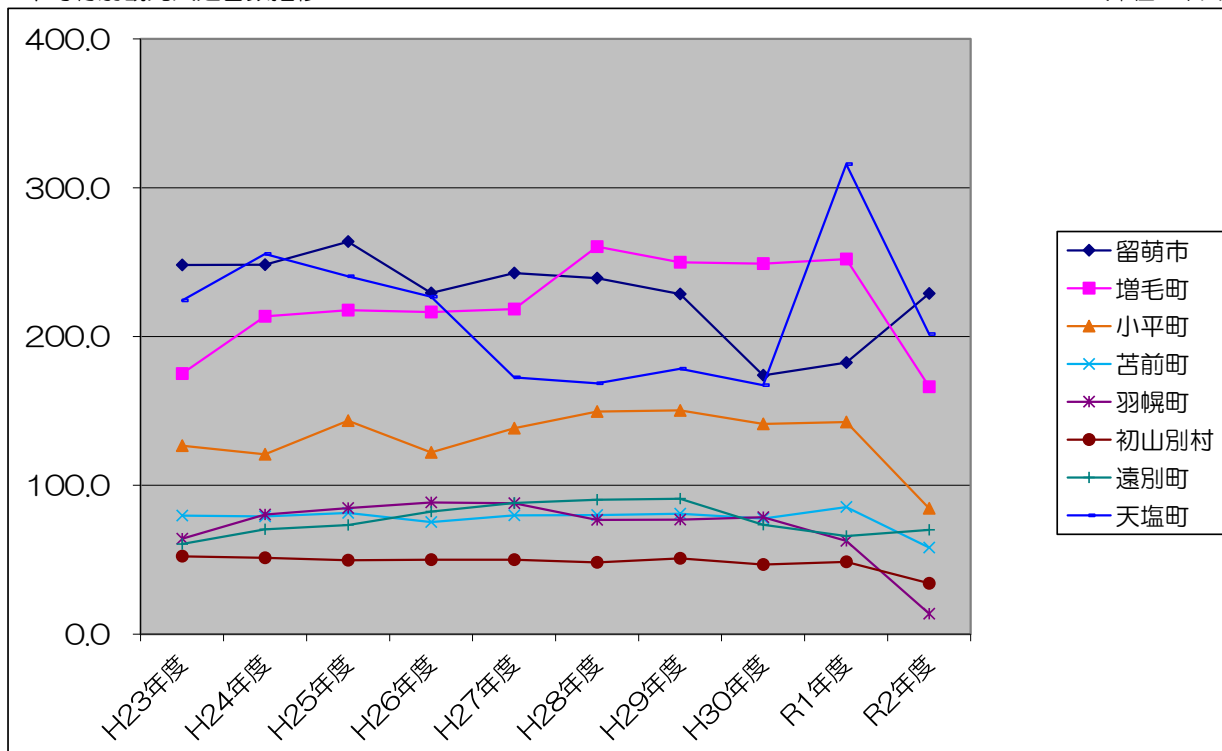
留萌管内観光入込客数推移

(単位：千人)



市町村別観光入込客数推移

(単位：千人)

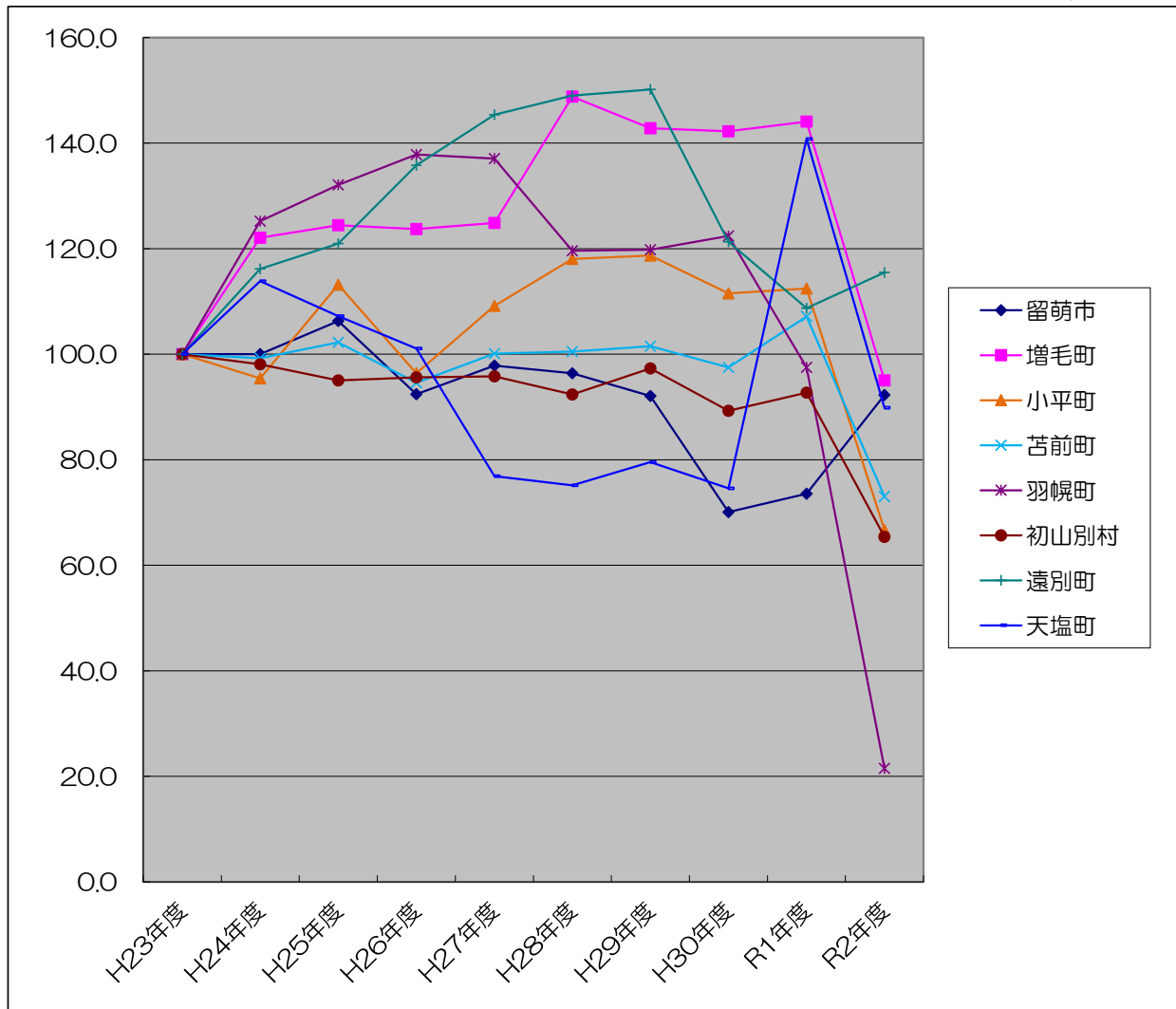


(2) 平成23年度上期を100とした場合の各年度上期の数値

(単位：千人)

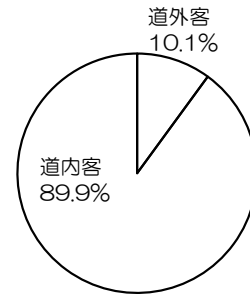
区分	H23年度	H24年度	H25年度	H26年度	H27年度	H28年度	H29年度	H30年度	R1年度	R2年度
留萌市	100.0	100.0	106.3	92.4	97.8	96.4	92.1	70.1	73.6	92.3
増毛町	100.0	122.1	124.5	123.7	124.9	148.8	142.8	142.2	144.1	95.0
小平町	100.0	95.4	113.2	96.4	109.2	118.1	118.7	111.5	112.5	66.7
苫前町	100.0	99.2	102.3	94.6	100.1	100.5	101.5	97.5	107.2	73.0
羽幌町	100.0	125.2	132.1	137.9	137.1	119.6	119.8	122.4	97.5	21.5
初山別村	100.0	98.1	95.0	95.6	95.8	92.4	97.3	89.3	92.7	65.4
遠別町	100.0	116.2	121.0	135.8	145.4	149.0	150.2	121.3	108.7	115.5
天塩町	100.0	113.9	107.2	101.1	76.9	75.2	79.5	74.6	140.8	89.9
合計	100.0	108.6	112.0	105.8	104.6	108.0	107.4	97.8	112.1	83.2

(単位：千人)



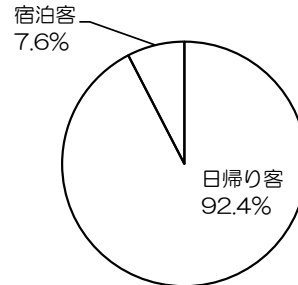
### 3 管内道内客・道外客の内訳

区分	R2年度上期（千人）	構成比
入込客総数	857.6	100.0%
道外客	86.2	10.1%
道内客	771.4	89.9%



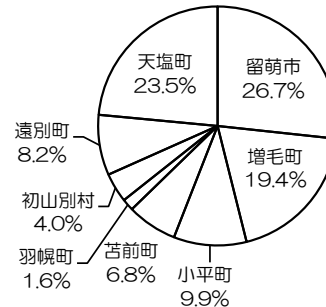
### 4 管内日帰り客・宿泊客の内訳

区分	R2年度上期（千人）	構成比
入込客総数	857.6	100.0%
日帰り客	792.5	92.4%
宿泊客	65.1	7.6%



### 5 市町村別観光入込客の内訳

区分	R2年度上期（千人）	構成比
留萌市	229.0	26.7%
増毛町	166.3	19.4%
小平町	84.5	9.9%
苫前町	58.2	6.8%
羽幌町	13.8	1.6%
初山別村	34.2	4.0%
遠別町	70.0	8.2%
天塩町	201.6	23.5%
合計	857.6	100.0%



### 6 管内における訪日外国人宿泊人数（令和2年度上期）

令和2年度上期の留萌管内における訪日外国人宿泊人数は68人で、前年度上期（794人）と比較し8.6%と9割以上の減となりました。

また、訪日外国人宿泊延べ数は、99人泊で、前年度同期（884人泊）と比較し、11.2%と9割弱の減となりました。

【令和2年度上期訪日外国人宿泊人数(市町村別及び国別)】

(単位：人)

区分	中国	韓国	台湾	香港	フィリピン	ベトナム	その他	合計
留萌市	8	3	0	2	5	16	28	62
増毛町	0	0	0	0	0	0	0	0
小平町	0	0	0	0	0	0	0	0
苫前町	0	0	0	0	0	0	0	0
羽幌町	0	0	0	0	0	0	0	0
初山別村	0	0	0	0	0	0	0	0
遠別町	0	0	0	0	0	0	0	0
天塩町	2	0	0	0	0	0	4	6
合計	10	3	0	2	5	16	32	68

【令和2年度上期訪日外国人宿泊延べ数(市町村別及び国別)】

(単位：人泊)

区分	中国	韓国	台湾	香港	フィリピン	ベトナム	その他	合計
留萌市	9	3	0	2	21	30	28	93
増毛町	0	0	0	0	0	0	0	0
小平町	0	0	0	0	0	0	0	0
苫前町	0	0	0	0	0	0	0	0
羽幌町	0	0	0	0	0	0	0	0
初山別村	0	0	0	0	0	0	0	0
遠別町	0	0	0	0	0	0	0	0
天塩町	2	0	0	0	0	0	4	6
合計	11	3	0	2	21	30	32	99

【留萌管内訪日外国人宿泊人数の推移(各年度上期及び国別)】 (単位：人)

区分	中国	韓国	台湾	香港	フィリピン	ベトナム	その他	合計
H28年度	66	26	107	47	0	3	123	372
H29年度	111	31	126	43	0	3	137	451
H30年度	211	76	201	111	2	13	201	815
R1年度	224	61	213	93	0	6	197	794
R2年度	10	3	0	2	5	16	32	68

【留萌管内訪日外国人宿泊延べ数の推移(各年度上期及び国別)】 (単位：人泊)

区分	中国	韓国	台湾	香港	フィリピン	ベトナム	その他	合計
H28年度	69	69	131	52	0	11	221	553
H29年度	117	34	136	44	0	5	314	650
H30年度	258	90	227	111	2	14	320	1022
R1年度	241	81	232	95	0	6	229	884
R2年度	11	3	0	2	21	30	32	99

## 7 令和2年度観光入込客数 市町村別・月別

(単位：千人)

市町村	区 分	4月	5月	6月	7月	8月	9月	上期計	前年上期	前年同期比
留萌市	入込総数	1.3	5.9	12.8	76.0	85.1	47.9	229.0	182.5	125.5%
	内道外客	0.0	0.2	0.4	2.3	2.6	1.4	6.9	5.4	127.8%
	内道内客	1.3	5.7	12.4	73.7	82.5	46.5	222.1	177.1	125.4%
	内日帰客	0.9	5.4	12.0	74.8	83.4	46.2	222.7	171.3	130.0%
	内宿泊客	0.4	0.5	0.8	1.2	1.7	1.7	6.3	11.2	56.3%
	857.6	0.8	0.8	1.1	1.6	2.5	2.2	9.0	15.2	59.2%
増毛町	86.2	10.1	11.2	17.0	49.1	45.2	33.7	166.3	252.1	66.0%
	771.4	0.4	0.6	0.9	3.5	3.1	2.1	10.6	16.1	65.8%
	792.5	9.7	10.6	16.1	45.6	42.1	31.6	155.7	236.0	66.0%
	65.1	9.9	10.9	16.5	46.6	42.0	32.2	158.1	241.6	65.4%
	内宿泊客	0.2	0.3	0.5	2.5	3.2	1.5	8.2	10.5	78.1%
	宿泊客延数	0.2	0.3	0.5	2.5	3.2	1.5	8.2	10.5	78.1%
小平町	入込総数	6.0	8.6	10.2	21.9	22.9	14.9	84.5	142.5	59.3%
	内道外客	2.5	4.2	4.5	10.0	10.4	6.6	38.2	54.3	70.3%
	内道内客	3.5	4.4	5.7	11.9	12.5	8.3	46.3	88.2	52.5%
	内日帰客	5.9	8.4	10.0	21.4	22.3	14.4	82.4	136.6	60.3%
	内宿泊客	0.1	0.2	0.2	0.5	0.6	0.5	2.1	5.9	35.6%
	宿泊客延数	0.2	0.2	0.3	0.6	0.7	0.6	2.6	6.6	39.4%
苫前町	入込総数	3.5	3.6	6.1	16.2	19.1	9.7	58.2	85.4	68.1%
	内道外客	0.2	0.3	0.6	1.6	2.9	1.2	6.8	9.1	74.7%
	201.6	3.3	3.3	5.5	14.6	16.2	8.5	51.4	76.3	67.4%
	内日帰客	3.0	3.1	4.8	12.3	14.3	7.7	45.2	73.4	61.6%
	内宿泊客	0.5	0.5	1.3	3.9	4.8	2.0	13.0	12.0	108.3%
	宿泊客延数	0.5	0.5	1.3	3.9	4.8	2.0	13.0	12.0	108.3%
羽幌町	入込総数	0.9	0.5	1.9	3.8	4.0	2.7	13.8	62.6	22.0%
	内道外客	0.1	0.1	0.4	0.5	0.5	0.4	2.0	5.0	40.0%
	内道内客	0.8	0.4	1.5	3.3	3.5	2.3	11.8	57.6	20.5%
	内日帰客	0.2	0.0	0.6	1.2	1.1	0.6	3.7	32.0	11.6%
	内宿泊客	0.7	0.5	1.3	2.6	2.9	2.1	10.1	30.6	33.0%
	宿泊客延数	0.7	0.5	1.5	2.9	3.2	2.2	11.0	39.7	27.7%
初山別村	入込総数	1.9	1.0	3.6	10.5	11.3	5.9	34.2	48.5	70.5%
	内道外客	0.3	0.2	0.6	1.7	1.8	0.9	5.5	7.8	70.5%
	内道内客	1.6	0.8	3.0	8.8	9.5	5.0	28.7	40.7	70.5%
	内日帰客	1.7	0.9	3.1	7.8	7.3	5.0	25.8	41.1	62.8%
	内宿泊客	0.2	0.1	0.5	2.7	4.0	0.9	8.4	7.4	113.5%
	宿泊客延数	0.2	0.1	0.5	2.7	4.0	0.9	8.4	7.4	113.5%
遠別町	入込総数	3.1	7.3	10.8	18.6	17.8	12.4	70.0	65.9	106.2%
	内道外客	0.6	1.5	2.2	3.7	3.6	2.5	14.1	13.2	106.8%
	内道内客	2.5	5.8	8.6	14.9	14.2	9.9	55.9	52.7	106.1%
	内日帰客	2.8	7.1	10.5	18.2	17.3	11.9	67.8	62.7	108.1%
	内宿泊客	0.3	0.2	0.3	0.4	0.5	0.5	2.2	3.2	68.8%
	宿泊客延数	0.4	0.4	0.7	1.1	1.1	1.4	5.1	8.2	62.2%
天塩町	入込総数	17.2	18.5	27.1	47.6	51.3	40.4	202.1	315.8	64.0%
	内道外客	0.0	0.0	0.1	0.6	0.9	0.5	2.1	5.2	40.4%
	内道内客	17.2	18.5	27.0	46.9	50.4	39.5	199.5	310.6	64.2%
	内日帰客	16.5	17.3	25.3	43.9	46.9	36.9	186.8	290.1	64.4%
	内宿泊客	0.7	1.2	1.8	3.6	4.4	3.1	14.8	25.7	57.6%
	宿泊客延数	0.7	1.2	1.8	3.6	4.4	3.1	14.8	25.7	57.6%
合 計	入込総数	44.0	56.6	89.5	243.6	256.7	167.2	857.6	1,155.3	74.2%
	内道外客	4.1	7.1	9.7	23.9	25.8	15.6	86.2	116.1	74.2%
	内道内客	39.9	49.5	79.8	219.7	230.9	151.6	771.4	1,039.2	74.2%
	内日帰客	40.9	53.1	82.8	226.2	234.6	154.9	792.5	1,048.8	75.6%
	内宿泊客	3.1	3.5	6.7	17.4	22.1	12.3	65.1	106.5	61.1%
	宿泊客延数	3.7	4.0	7.7	18.9	23.9	13.9	72.1	125.3	57.5%