

West Highlight HOKKAIDO

Cẩm nang du lịch Rumoi - Hokkaido
Bản mới nhất

Du lịch đến nơi hấp dẫn nhất Nhật Bản Traveling The Best in Japan

Ẩm thực, Các hoạt động trải nghiệm và vui chơi, Thiên nhiên, Suối nước nóng Tất cả chỉ có ở Rumoi

Hải sản tươi ngon phong phú và loại rượu đặc sản nổi tiếng
Thiên nhiên hoang sơ tuyệt đẹp
Suối nước nóng thơ mộng bên bờ biển



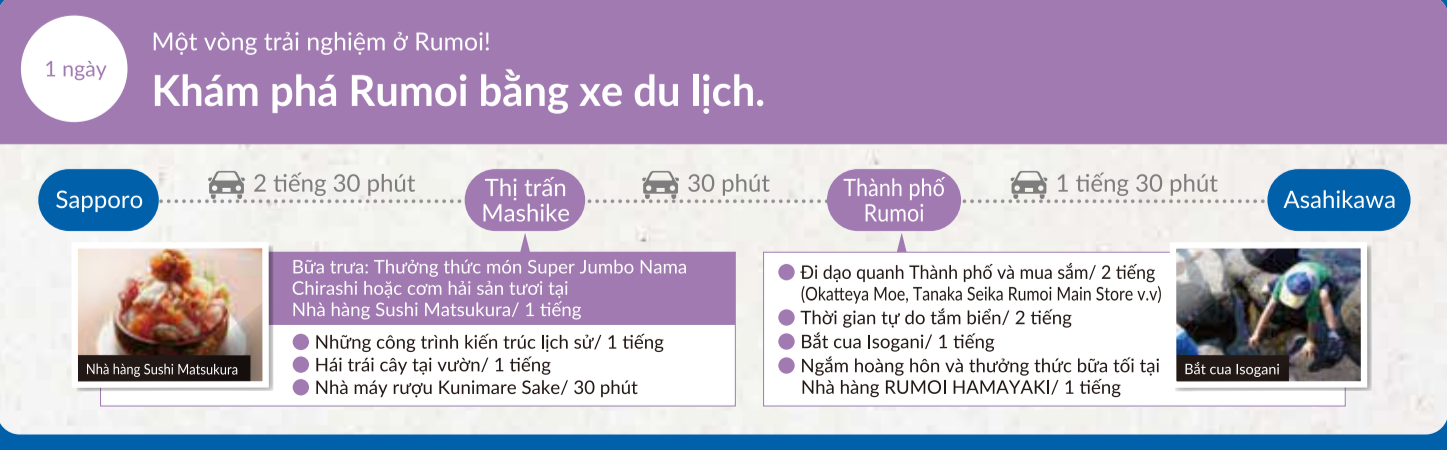
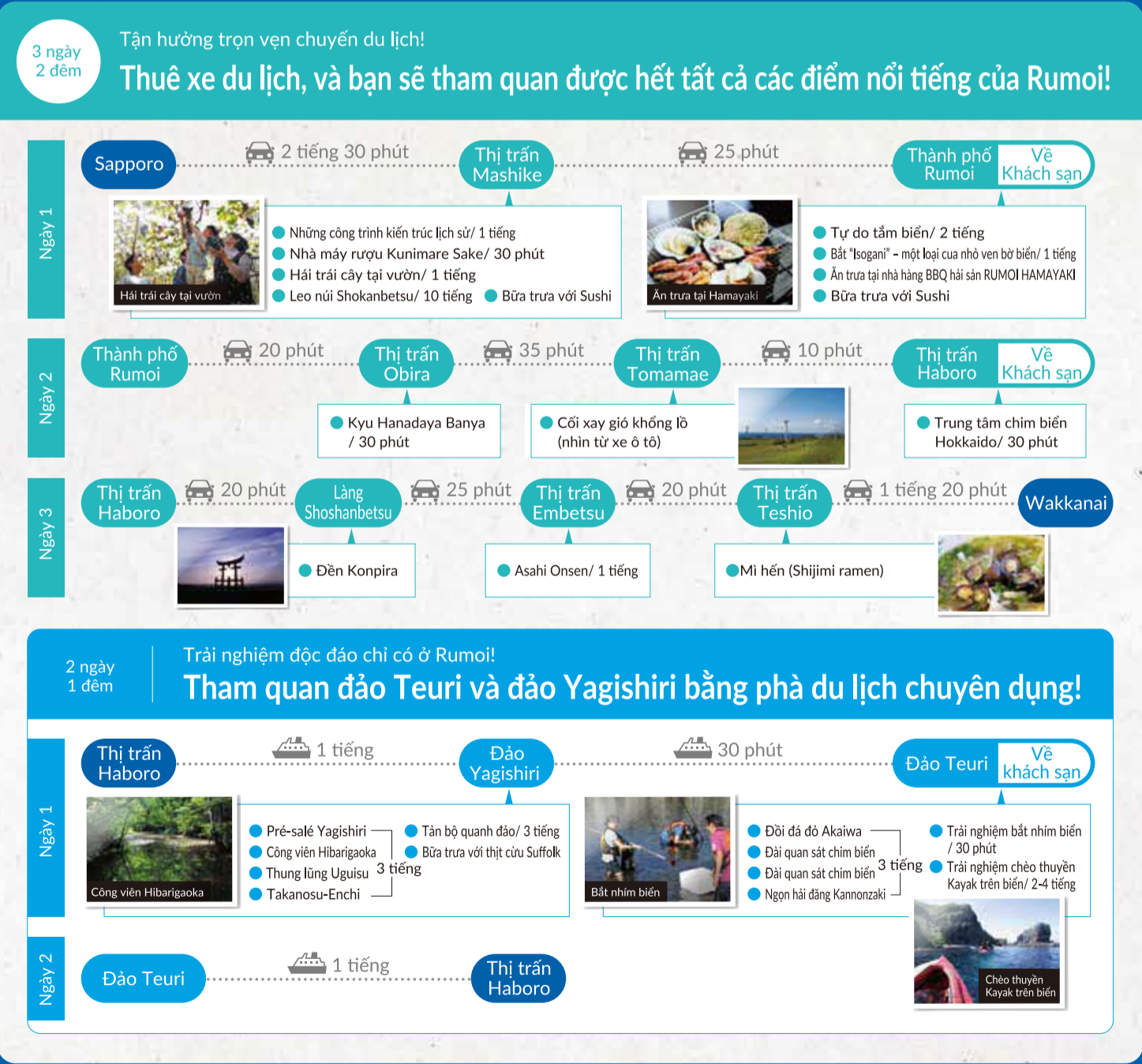
RUMOI ĐIỂM ĐẾN HẤP DẪN NHẤT NHẬT BẢN

Tọa lạc tại vùng Tây Bắc Hokkaido, Rumoi trải dài 130km từ Thị trấn Teshio ở phía Bắc xuống Thị trấn Mashike ở phía Nam với 60km chiều rộng từ Đông sang Tây. Bao quanh bởi biển và núi, Rumoi được thiên nhiên ban tặng nguồn hải sản và lâm sản phong phú. Rumoi được biết đến là nơi đánh bắt 2 loại hải sản "tôm đỏ" và trứng cá trích mạn đứng đầu Nhật Bản. Trong đó, sản lượng đánh bắt cá trích mạn chiếm 50-70% sản lượng toàn quốc. Đây cũng là 2 loại hải sản đặc trưng vùng Hokkaido. "Shijimi", loài hến đánh bắt từ sông Toshio ven biển, có giá trị lớn từ ngàn xưa, đã trở thành niềm tự hào của người dân nơi đây khi được công nhận là loài hến có kích thước lớn và ngon nhất Nhật Bản. Hương vị biển cả này càng tuyệt vời hơn khi kết hợp với Sake, loại rượu truyền thống của Nhật. Nhắc đến rượu Sake thì không thể không nói đến Thị trấn Mashike, nổi tiếng là nơi sản xuất của phía Bắc Nhật Bản sản xuất rượu Kunimare Sake, một loại rượu tuyệt phẩm địa phương được ủ bằng nguồn nước thiên nhiên từ dãy núi Shokanbetsu. Không những thế, Mashike còn là nơi xa nhất vùng Bắc Nhật mà bạn có thể thưởng thức nhiều loại trái cây tại vườn theo mùa như anh đào (cherry), táo, nho v.v Bên cạnh đó, đến với Rumoi, bạn còn có cơ hội chiêm ngưỡng khung cảnh thiên nhiên phong phú và các địa điểm du lịch nổi tiếng, như tòa nhà "Kyu Hanadaya Banyau" và "Michi no Eki Obira Nishin Banyau". Đây là những nơi lưu lại và tái hiện

sống động dấu tích lịch sử thời kỳ huy hoàng của việc đánh bắt cá trích (Nishin). Đảo Teuri, hay được gọi với cái tên "Thành địa chim biển", nằm xa ngoài khơi biển Nhật Bản, Thị trấn Haboro. Nơi đây còn nổi tiếng là nơi làm tổ lớn nhất Thế giới của loài Hải âu rụt cổ (chim Auklet), một loài chim biển đang bị đe dọa tuyệt chủng. Nếu bạn muốn đến một nơi có cảnh sắc thiên nhiên thơ mộng, nhưng cũng pha chút sự hiện đại của thành thị, thì "Nông trại cối xay gió Uehira" nằm ở Thị trấn Tomamae, là một địa điểm lý tưởng không thể bỏ qua. Với 39 cối xay gió được xây dựng và xếp thành hàng thẳng tắp trên trang trại rộng lớn, đây chính là nhà máy phát điện sức gió lớn nhất Nhật Bản. Ngoài ra, "Đền Konpira" ở làng Shosanbetsu cũng là một địa điểm nổi tiếng vì dáng vẻ bí ẩn của nó. Giống ngôi Đền Itsukushima lừng danh ở tỉnh Hiroshima, Đền Konpira cũng có công đền được xây dựng ngoài biển, đó là điểm độc đáo thu hút khách của ngôi đền. Đặc biệt khi du lịch đến Rumoi, bạn cũng đừng quên ghé đến suối nước nóng "Asahi Onsen" tại Thị trấn Embetsu. Với 2 nguồn nước nóng thiên nhiên là "Fujimi no Yu" và "Asahi no Yu", hãy để suối nước nóng Asahi xoa dịu cơ thể và tâm hồn bạn!

"Hành trình khám phá Rumoi" nào sẽ là của bạn?

Từ Sapporo, bạn sẽ mất khoảng 2 tiếng 30 phút để đến Rumoi bằng xe du lịch. Bạn có thể chọn tham quan Rumoi với lịch trình 3 ngày 2 đêm hoặc trải nghiệm trong 1 ngày. Cho dù chọn lịch trình nào đi chăng nữa, thì những trải nghiệm ở Rumoi chắc chắn sẽ không làm bạn thất



QR codes and text for various Rumoi tours: Liên Đoàn Du Lịch Rumoi, Thông tin du lịch Rumoi, Thông tin Du Lịch Tomamae, Thông tin Du Lịch Obira, Thành phố Rumoi, Hiệp hội Du Lịch Mashike, Hiệp hội Du Lịch Haboro, Hiệp hội Du Lịch Shosanbetsu, Hiệp hội Du Lịch Embetsu, Hiệp hội Du Lịch Teshio.

QR code and text for a Moeko animal product experience. Text: "Các nhân vật Moeko (nhân vật hoạt hình đại diện) đang chờ bạn ghé thăm và trải nghiệm tại nhà hàng của Engan Bus Corporation. Công ty vận tải hành khách chuyên của Rumoi." Images of Moeko characters.

Phường tiện đi công cộng từ Sapporo đến Rumoi
Engan Bus "Xe Tộc tuyến đặc biệt tuyến Haboro"
Chỉ mất 60 phút
Dùng tại các điểm: Thị trấn Mashike, Thành phố Rumoi, Thị trấn Obira, Thị trấn Tomamae, Thị trấn Haboro, Làng Shosanbetsu, Đảo Teuri
Có 3 lộ trình: đi ngang Takikawa, đi ngang Fukagawa và đi thẳng đến Rumoi
Thông tin về Rumoi, xe du lịch ở Thành phố Rumoi.
JR Hokkaido
Vui lòng sử dụng xe buýt địa phương (Engan Bus)
Phường tiện đi công cộng ở Rumoi
http://www.jrhokkaido.co.jp/index.html
Số lượng chuyên vận tải hành khách thay đổi theo từng thời điểm trong năm.
Vui lòng tham khảo website để biết thêm chi tiết.
Phường tiện đi công cộng từ Haboro đi đảo Yagishiri và đảo Teuri
Phường tiện đi công cộng ở Haboro