

令和6年度（2024年度） 留萌管内観光入込客数について （通年・下期）

○調査の概要

道における観光入込客数調査は、平成22年2月に制定した「北海道観光入込客数調査要領」（平成9年1月制定に準ずる）に基づき実施しています。

（1）調査対象期間

令和6年（2024年）4月1日～令和7年（2025年）3月31日

（2）調査対象市町村

留萌管内8市町村

（3）調査項目

- ①観光入込客数（道外客・道内客別、日帰客・宿泊客別）
- ②宿泊客延数
- ③訪日外国人宿泊客数
- ④訪日外国人宿泊客延数

令和7年7月

北海道留萌振興局産業振興部商工労働観光課

1 令和6年度（通年）の概要

令和6年度（通年）の留萌管内観光入込客数は、183万5,100人で、前年度と比較して9万2,500人の増、対前年度比105.3%となりました。

増加の要因としては、地域のイベントが好天に恵まれたことや、施設がリニューアルオープンしたことなどが影響したと考えられます。

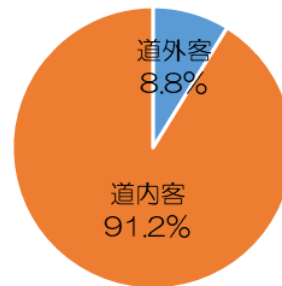
市町村別管内入込客数（通年）（単位：入込客数・対前年差→千人、対前年度比→%）

区分	令和6年度	令和5年度	対前年度差	対前年度比
留萌市	469.4	449.0	20.4	104.5
増毛町	327.8	301.6	26.2	108.7
小平町	165.8	146.2	19.6	113.4
苫前町	168.7	161.1	7.6	104.7
羽幌町	36.1	37.3	-1.2	96.8
初山別村	68.3	58.5	9.8	116.8
遠別町	177.5	158.7	18.8	111.8
天塩町	421.5	430.2	-8.7	98.0
合計	1,835.1	1,742.6	92.5	105.3
内道外客	161.8	171.5	-9.7	94.3
内道内客	1,673.3	1,571.1	102.2	106.5
内日帰客	1,717.9	1,620.6	97.3	106.0
内宿泊客	117.2	122.0	-4.8	96.0

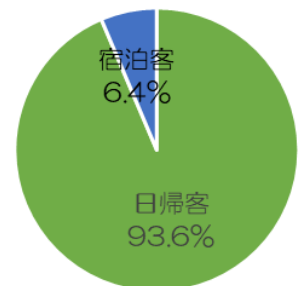
道内客・道外客の内訳

区分	R6上期 (千人)	R6下期 (千人)	R6通年 (千人)	構成比 (%)
内道外客	131.5	30.3	161.8	8.8
内道内客	1,246.5	426.8	1,673.3	91.2
入込総数	1,378.0	457.1	1,835.1	100.0

道内客・道外客の構成比
(R6通年)



日帰客・宿泊客の構成比
(R6通年)



日帰客・宿泊客の内訳

区分	R6上期 (千人)	R6下期 (千人)	R6通年 (千人)	構成比 (%)
内日帰客	1,288.0	429.9	1,717.9	93.6
内宿泊客	90.0	27.2	117.2	6.4
入込総数	1,378.0	457.1	1,835.1	100.0

管内観光入込客数推移（月別）

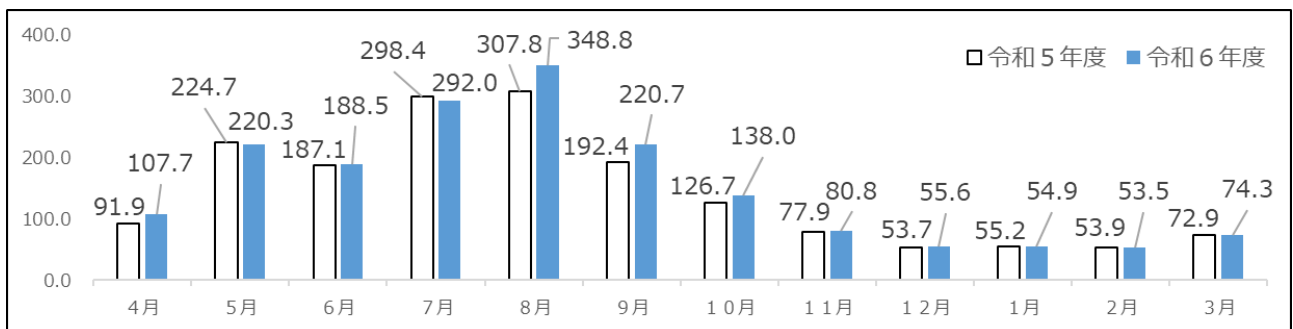
（単位：千人）

区分	4月	5月	6月	7月	8月	9月	上期計
令和6年度	107.7	220.3	188.5	292.0	348.8	220.7	1,378.0
令和5年度	91.9	224.7	187.1	298.4	307.8	192.4	1,302.3
前年度同期比	117.2	98.0	100.7	97.9	113.3	114.7	105.8

区分	10月	11月	12月	1月	2月	3月	下期計	年度計
令和6年度	138.0	80.8	55.6	54.9	53.5	74.3	457.1	1,835.1
令和5年度	126.7	77.9	53.7	55.2	53.9	72.9	440.3	1,742.6
前年度同期比	108.9	103.7	103.5	99.5	99.3	101.9	103.8	105.3

管内観光入込客数推移（月別・グラフ）

（単位：千人）



2 観光入込客数の推移

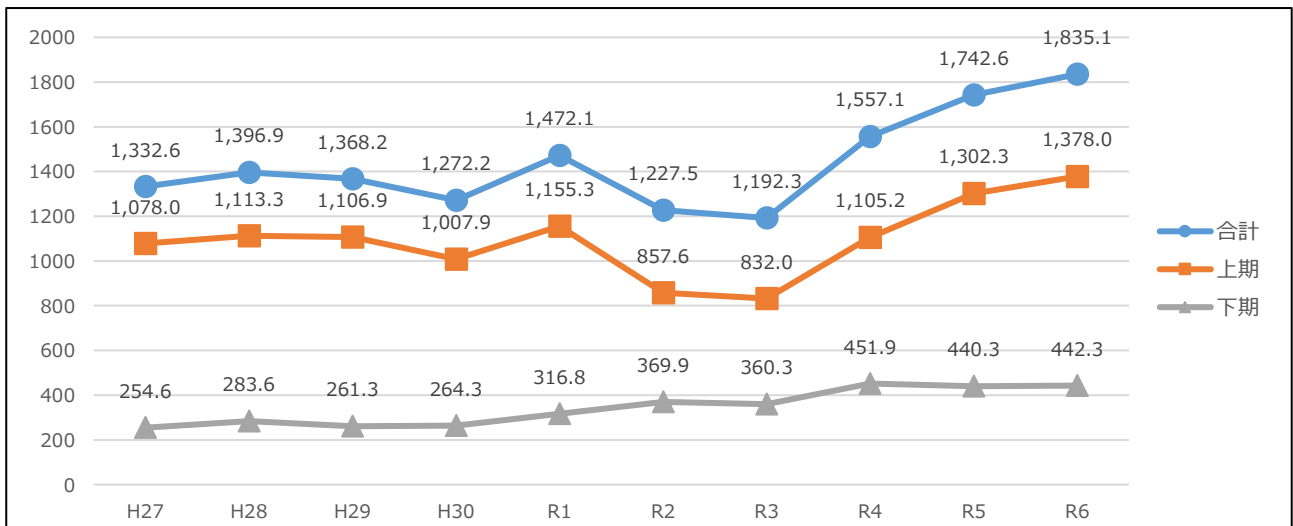
市町村別観光入込客数推移（各年度、通年）

（単位：入込客数→千人、対前年度比→%）

区分	H27	H28	H29	H30	R1	R2	R3	R4	R5	R6
留萌市	259.2	258.2	245.3	191.7	200.5	297.1	256.2	420.9	449.0	469.4
増毛町	267.0	328.0	306.3	305.3	311.6	214.7	212.7	245.1	301.6	327.8
小平町	174.0	187.7	189.3	178.2	175.1	126.6	114.0	153.7	146.2	165.8
苫前町	135.7	137.0	133.1	132.3	132.8	96.8	80.5	49.1	161.1	168.7
羽幌町	96.6	85.5	85.6	87.9	70.8	21.7	22.1	36.5	37.3	36.1
初山別村	68.9	64.8	67.1	62.2	59.2	51.8	47.8	53.6	58.5	68.3
遠別町	106.6	109.5	109.7	92.8	79.7	100.4	122.8	150.7	158.7	177.5
天塩町	224.6	226.2	231.8	221.8	442.4	318.4	336.2	447.5	430.2	421.5
合計	1,332.6	1,396.9	1,368.2	1,272.2	1,472.1	1,227.5	1,192.3	1,557.1	1,742.6	1,835.1
上期	1,078.0	1,113.3	1,106.9	1,007.9	1,155.3	857.6	832.0	1,105.2	1,302.3	1,378.0
下期	254.6	283.6	261.3	264.3	316.8	369.9	360.3	451.9	440.3	442.3

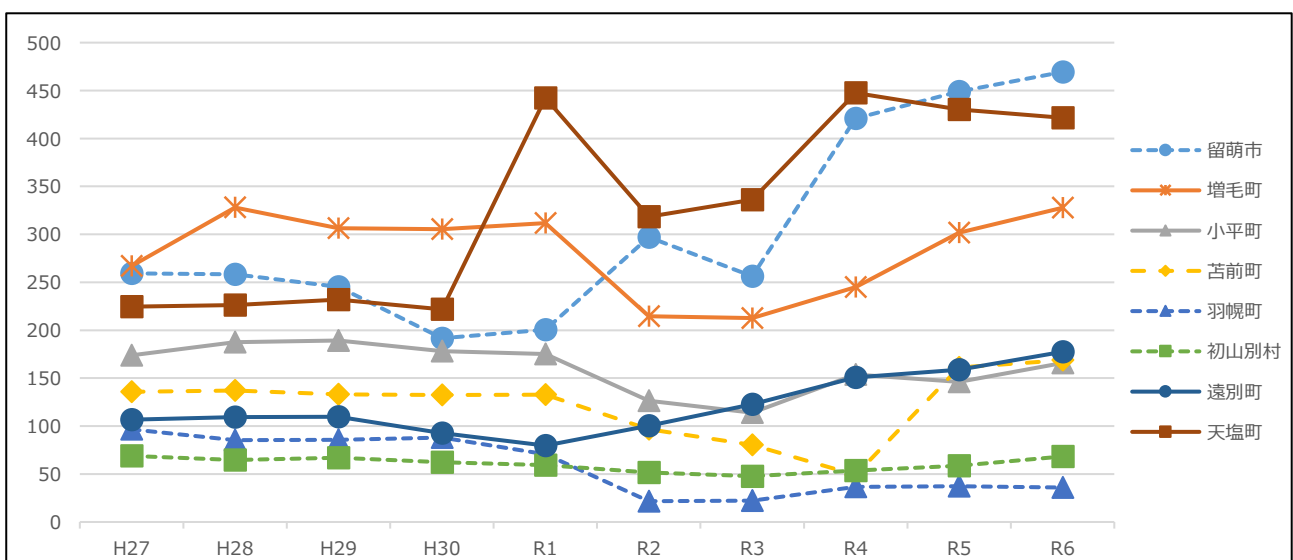
留萌管内観光入込客数推移（各年度、通年）

（単位：千人）



市町村別観光入込客数の推移（各年度、通年）

（単位：千人）



3 留萌管内における訪日外国人宿泊人数及び宿泊延べ数（令和6年度通年）

令和6年度（通年）の留萌管内における訪日外国人宿泊人数は1,027人で、前年度と比較して236人の増、前年度比129.8%となりました。また、延べ数については1,329人泊で、前年度と比較して151人泊の増、前年度比112.8%となりました。

令和6年度訪日外国人宿泊人数(市町村別及び国別)

(単位：人)

市町村	人数	中国	韓国	台湾	香港	フィリピン	ベトナム	イギリス	ドイツ	アメリカ	オーストラリア	その他	合計
留萌市	宿泊客数	161	37	77	26	14	23	43	5	41	18	231	676
	宿泊客延数	194	44	80	31	30	48	51	6	75	25	353	937
増毛町	宿泊客数	25	6	13	0	0	1	1	1	11	3	14	75
	宿泊客延数	25	6	13	0	0	1	1	1	11	3	14	75
小平町	宿泊客数	0	2	0	0	0	5	0	0	2	0	1	10
	宿泊客延数	0	2	0	0	0	5	0	0	2	0	1	10
苫前町	宿泊客数	0	0	24	25	0	0	0	0	0	0	2	51
	宿泊客延数	0	0	24	25	0	0	0	0	0	0	2	51
羽幌町	宿泊客数	39	9	31	39	0	0	4	4	6	7	18	157
	宿泊客延数	41	9	31	48	0	0	4	4	7	10	20	174
初山別村	宿泊客数	0	0	0	0	0	0	0	0	0	0	0	0
	宿泊客延数	0	0	0	0	0	0	0	0	0	0	0	0
遠別町	宿泊客数	0	0	1	0	0	0	0	0	0	0	12	13
	宿泊客延数	0	0	1	0	0	0	0	0	0	0	36	37
天塩町	宿泊客数	3	7	8	6	0	1	0	0	13	2	5	45
	宿泊客延数	3	7	8	6	0	1	0	0	13	2	5	45
合計	宿泊客数	228	61	154	96	14	30	48	10	73	30	283	1,027
	宿泊客延数	263	68	157	110	30	55	56	11	108	40	431	1,329

留萌管内訪日外国人宿泊人数の推移(国別)

(単位：人)

年度	人数	中国	韓国	台湾	香港	フィリピン	ベトナム	イギリス	ドイツ	アメリカ	オーストラリア	その他	合計
R1	宿泊客数	15	4	3	5	5	44	1	1	2	0	53	133
	宿泊客延数	16	4	3	5	21	67	1	1	2	0	63	183
R2	宿泊客数	15	4	3	5	5	44	1	1	2	0	53	133
	宿泊客延数	16	4	3	5	21	67	1	1	2	0	63	183
R3	宿泊客数	4	2	0	0	7	57	0	0	11	0	4	85
	宿泊客延数	5	2	0	0	17	67	0	0	11	0	6	108
R4	宿泊客数	18	13	5	13	16	19	8	10	14	10	93	219
	宿泊客延数	18	23	5	14	81	25	14	10	20	12	169	391
R5	宿泊客数	132	61	108	146	19	28	4	10	25	18	240	791
	宿泊客延数	296	64	143	159	41	75	4	12	29	18	337	1,178
R6	宿泊客数	228	61	154	96	14	30	48	10	73	30	283	1,027
	宿泊客延数	263	68	157	110	30	55	56	11	108	40	431	1,329

4 主な調査地点

留萌市	道の駅るもい、ゴールデンビーチるもい、黄金岬海浜公園、海のふるさと館 ほか
増毛町	國稀酒造、岩尾温泉あつたまーる、リバーサイドパーク ほか
小平町	道の駅おびら鯉番屋、ゆったりかん、おにしかツインビーチ ほか
苫前町	とままえ温泉ふわっと、とままえ夕陽ヶ丘ホワイトビーチ、苫前町郷土資料館
羽幌町	はぼろサンセットビーチ、はぼろ温泉サンセットプラザ、天売島・焼尻島 ほか
初山別村	しょさんべつ温泉「岬の湯」、道の駅☆ロマン街道しょさんべつ
遠別町	道の駅えんべつ富士見、旭温泉
天塩町	道の駅てしお、鏡沼海浜公園、てしお温泉夕映 ほか

5 主な観光地点の入込客数 (単位：入込客数→千人、対前年度比→%)

市町村名	観光地点名	R6	R5	対前年度比
留萌市	道の駅るもい	389.6	368.6	105.7
増毛町	國稀酒造	125.6	121.3	103.5
小平町	道の駅おびら鯉番屋	85.5	88.4	96.7
苫前町	とままえ温泉ふわっと	158.5	146.7	108.0
羽幌町	はぼろ温泉サンセットプラザ	91.8	91.8	100.0
初山別村	しょさんべつ温泉「岬の湯」	33.6	28.0	120.0
遠別町	道の駅えんべつ富士見	185.4	176.7	104.9
天塩町	道の駅てしお	361.4	373.4	96.8

※対前年度比については、(人)単位の入込客数をもとに算出しています。

6 令和6年度（下期）の概要

令和6年度（下期）の留萌管内観光入込客数は45万7,100人で、前年度同期と比較して1万6,800人の増、対前年度比103.8%となりました。

天候に恵まれたことによるスキー場の来場者の増加や施設のリニューアルオープンなどにより、管内の入込客数は前年度より微増しました。

市町村別管内入込客数（下期）（単位：入込客数・対前年度差→千人、対前年度比→%）

区分	令和6年度	令和5年度	対前年度差	対前年度比
留萌市	96.4	91.2	5.2	105.7
増毛町	65.0	53.3	11.7	122.0
小平町	38.4	38.4	0.0	100.0
苫前町	53.5	52.9	0.6	101.1
羽幌町	6.3	6.8	-0.5	92.6
初山別村	15.4	14.9	0.5	103.4
遠別町	53.2	51.0	2.2	104.3
天塩町	128.9	131.8	-2.9	97.8
合計	457.1	440.3	16.8	103.8
内道外客	30.3	29.5	0.8	102.7
内道内客	426.8	410.8	16.0	103.9
内日帰客	429.9	414.1	15.8	103.8
内宿泊客	27.2	26.2	1.0	103.8

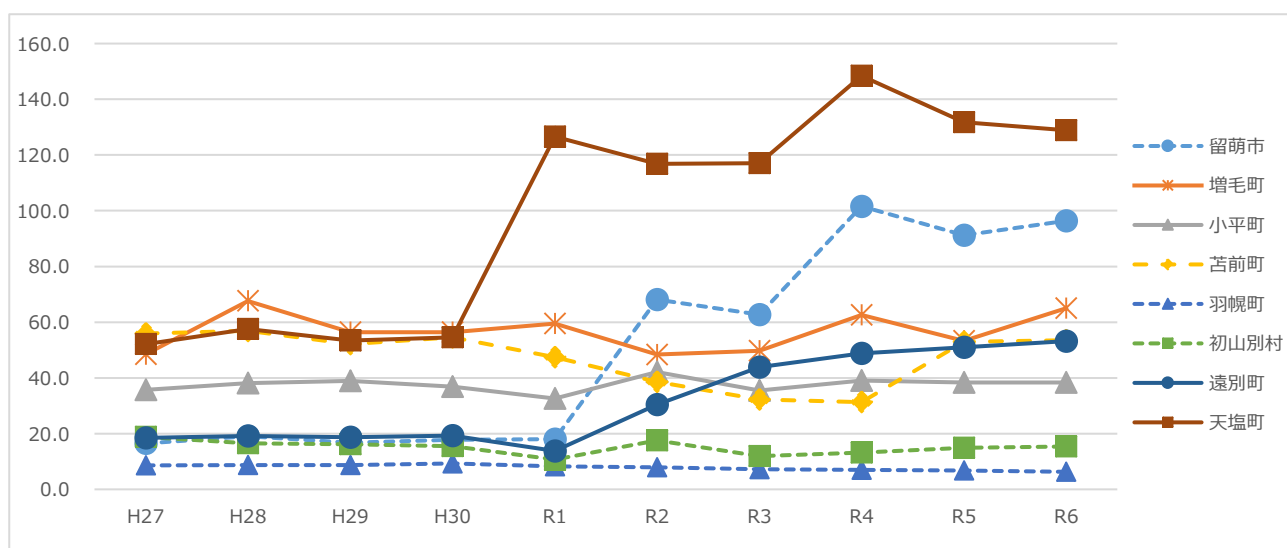
市町村別観光入込客数推移（各年度、下期）

（単位：入込客数→千人、対前年度比→%）

区分	H27	H28	H29	H30	R1	R2	R3	R4	R5	R6
留萌市	16.5	19.0	16.8	17.8	18.0	68.1	62.7	101.6	91.2	96.4
増毛町	48.5	67.6	56.4	56.4	59.5	48.4	49.7	62.6	53.3	65.0
小平町	35.7	38.1	38.9	36.9	32.6	42.1	35.5	39.0	38.4	38.4
苫前町	55.9	56.9	52.2	54.6	47.4	38.6	32.3	31.3	52.9	53.5
羽幌町	8.6	8.7	8.7	9.3	8.2	7.9	7.2	7.0	6.8	6.3
初山別村	18.8	16.5	16.2	15.5	10.7	17.6	11.9	13.2	14.9	15.4
遠別町	18.5	19.2	18.7	19.3	13.8	30.4	43.9	48.8	51.0	53.2
天塩町	52.1	57.6	53.4	54.5	126.6	116.8	117.1	148.4	131.8	128.9
合計	254.6	283.6	261.3	264.3	316.8	369.9	360.3	451.9	440.3	457.1

市町村別観光入込客数推移（各年度、下期）

（単位：入込客数→千人、対前年度比→%）



資料

(別紙1)

令和6年(2024年)度観光入込客数 市町村別・月別 (上期)

(単位:千人)

市町村	区分	4月	5月	6月	7月	8月	9月	上期計	前年度	前年同期比
留萌市	入込総数	27.6	52.8	54.3	85.6	96.1	56.6	373.0	357.8	104.2
	内道外客	0.8	1.6	1.7	2.6	2.9	1.7	11.3	10.6	106.6
	内道内客	26.8	51.2	52.6	83.0	93.2	54.9	361.7	347.2	104.2
	内日帰客	26.9	51.8	52.9	83.7	94.1	55.2	364.6	348.6	104.6
	内宿泊客	0.7	1.0	1.4	1.9	2.0	1.4	8.4	9.2	91.3
	宿泊客延数	1.0	1.7	1.8	2.3	2.6	2.1	11.5	11.2	102.7
増毛町	入込総数	18.8	71.6	28.1	49.9	50.7	43.7	262.8	248.3	105.8
	内道外客	0.8	3.7	1.6	3.7	3.6	2.7	16.1	15.4	104.5
	内道内客	18.0	67.9	26.5	46.2	47.1	41.0	246.7	232.9	105.9
	内日帰客	18.5	70.7	27.2	47.8	47.4	42.4	254.0	238.6	106.5
	内宿泊客	0.3	0.9	0.9	2.1	3.3	1.3	8.8	9.7	90.7
	宿泊客延数	0.3	0.9	0.9	2.1	3.3	1.3	8.8	9.7	90.7
小平町	入込総数	9.4	15.2	16.9	27.6	41.5	16.8	127.4	107.8	118.2
	内道外客	3.2	6.0	6.4	8.4	10.5	6.6	41.1	56.2	73.1
	内道内客	6.2	9.2	10.5	19.2	31.0	10.2	86.3	51.6	167.2
	内日帰客	9.3	15.0	16.7	25.7	39.0	16.5	122.2	101.1	120.9
	内宿泊客	0.1	0.2	0.2	1.9	2.5	0.3	5.2	6.7	77.6
	宿泊客延数	0.1	0.2	0.3	2.1	3.1	0.4	6.2	7.9	78.5
苫前町	入込総数	10.6	14.0	15.5	28.0	30.0	17.1	115.2	108.2	106.5
	内道外客	0.8	1.4	1.9	2.2	2.7	1.8	10.8	13.2	81.8
	内道内客	9.8	12.6	13.6	25.8	27.3	15.3	104.4	95.0	109.9
	内日帰客	9.6	12.6	13.7	25.2	25.5	14.8	101.4	99.9	101.5
	内宿泊客	1.0	1.4	1.8	2.8	4.5	2.3	13.8	8.3	166.3
	宿泊客延数	1.0	1.4	1.8	2.8	4.5	2.3	13.8	8.3	166.3
羽幌町	入込総数	1.1	2.3	3.8	7.0	13.0	2.6	29.8	30.5	97.7
	内道外客	0.1	0.5	1.4	1.0	0.9	0.5	4.4	4.3	102.3
	内道内客	1.0	1.8	2.4	6.0	12.1	2.1	25.4	26.2	96.9
	内日帰客	0.3	0.6	1.0	1.7	2.3	0.6	6.5	6.6	98.5
	内宿泊客	0.8	1.7	2.8	5.3	10.7	2.0	23.3	23.9	97.5
	宿泊客延数	0.9	2.0	3.2	6.8	14.8	2.2	29.9	30.4	98.4
初山別村	入込総数	3.1	5.9	6.6	10.4	17.8	9.1	52.9	43.6	121.3
	内道外客	0.5	0.9	1.0	1.7	2.9	1.5	8.5	7.0	121.4
	内道内客	2.6	5.0	5.6	8.7	14.9	7.6	44.4	36.6	121.3
	内日帰客	2.9	5.3	5.8	8.3	13.4	7.3	43.0	35.0	123.0
	内宿泊客	0.2	0.6	0.8	2.1	4.4	1.8	9.9	8.6	114.7
	宿泊客延数	0.2	0.5	0.8	2.1	4.4	1.8	9.8	8.6	113.6
遠別町	入込総数	13.2	20.1	18.3	21.1	31.4	20.2	124.3	107.7	115.4
	内道外客	3.6	5.7	4.9	5.8	8.8	5.5	34.3	29.7	115.5
	内道内客	9.6	14.4	13.4	15.3	22.6	14.7	90.0	78.0	115.4
	内日帰客	13.0	19.9	18.0	20.7	31.1	19.9	122.6	105.8	115.9
	内宿泊客	0.2	0.2	0.3	0.4	0.3	0.3	1.7	1.9	89.5
	宿泊客延数	0.5	0.5	0.7	0.9	1.0	1.1	4.7	5.9	79.7
天塩町	入込総数	23.9	38.4	45.0	62.4	68.3	54.6	292.6	298.4	98.1
	内道外客	0.1	0.3	0.9	1.3	1.5	0.9	5.0	5.6	89.3
	内道内客	23.8	38.1	44.1	61.1	66.8	53.7	287.6	292.8	98.2
	内日帰客	22.9	36.4	41.7	58.0	63.7	51.0	273.7	270.9	101.0
	内宿泊客	1.0	2.0	3.3	4.4	4.6	3.6	18.9	27.5	68.7
	宿泊客延数	1.0	2.0	3.3	4.4	4.6	3.6	18.9	27.5	68.7
合計	入込総数	107.7	220.3	188.5	292.0	348.8	220.7	1,378.0	1,302.3	105.8
	内道外客	9.9	20.1	19.8	26.7	33.8	21.2	131.5	142.0	92.6
	内道内客	97.8	200.2	168.7	265.3	315.0	199.5	1,246.5	1,160.3	107.4
	内日帰客	103.4	212.3	177.0	271.1	316.5	207.7	1,288.0	1,206.5	106.8
	内宿泊客	4.3	8.0	11.5	20.9	32.3	13.0	90.0	95.8	93.9
	宿泊客延数	5.0	9.2	12.8	23.5	38.3	14.8	103.6	109.5	94.6

令和6年(2024年)度観光入込客数 市町村別・月別 (下期)

(単位:千人)

市町村	区分	10月	11月	12月	1月	2月	3月	下期計	前年度	前年同期比
留萌市	入込総数	31.8	15.9	11.2	10.0	10.6	16.9	96.4	91.2	105.7
	内道外客	1.0	0.5	0.3	0.3	0.3	0.5	2.9	2.8	103.6
	内道内客	30.8	15.4	10.9	9.7	10.3	16.4	93.5	88.4	105.8
	内日帰客	30.7	15.3	10.9	9.7	10.3	16.5	93.4	87.3	107.0
	内宿泊客	1.1	0.6	0.3	0.3	0.3	0.4	3.0	3.9	76.9
	宿泊客延数	1.9	1.0	0.4	0.3	0.6	0.7	4.9	7.0	70.0
増毛町	入込総数	22.6	10.9	7.5	7.8	7.2	9.0	65.0	53.3	122.0
	内道外客	0.4	0.2	0.0	0.0	0.0	0.0	0.6	0.6	100.0
	内道内客	22.2	10.7	7.5	7.8	7.2	9.0	64.4	52.7	122.2
	内日帰客	21.9	10.7	7.5	7.7	7.1	8.8	63.7	51.9	122.7
	内宿泊客	0.7	0.2	0.0	0.1	0.1	0.2	1.3	1.4	92.9
	宿泊客延数	0.7	0.2	0.0	0.1	0.1	0.2	1.3	1.4	92.9
小平町	入込総数	11.8	6.6	3.8	5.0	5.5	5.7	38.4	38.4	100.0
	内道外客	4.2	1.8	0.6	0.6	0.7	1.0	8.9	9.5	93.7
	内道内客	7.6	4.8	3.2	4.4	4.8	4.7	29.5	28.9	102.1
	内日帰客	11.4	6.4	3.7	4.9	5.4	5.6	37.4	37.1	100.8
	内宿泊客	0.4	0.2	0.1	0.1	0.1	0.1	1.0	1.3	76.9
	宿泊客延数	0.6	0.3	0.2	0.1	0.2	0.2	1.6	1.3	123.1
苦前町	入込総数	12.1	9.1	8.1	7.4	7.7	9.1	53.5	52.9	101.1
	内道外客	1.0	0.6	0.5	0.4	0.5	0.5	3.5	2.5	140.0
	内道内客	11.1	8.5	7.6	7.0	7.2	8.6	50.0	50.4	99.2
	内日帰客	10.7	7.9	7.2	6.5	6.8	7.9	47.0	49.3	95.3
	内宿泊客	1.4	1.2	0.9	0.9	0.9	1.2	6.5	3.6	180.6
	宿泊客延数	1.4	1.2	0.9	0.9	0.9	1.2	6.5	3.6	180.6
羽幌町	入込総数	1.8	1.0	0.9	0.9	0.7	1.0	6.3	6.8	92.6
	内道外客	0.3	0.1	0.1	0.1	0.0	0.0	0.6	0.6	100.0
	内道内客	1.5	0.9	0.8	0.8	0.7	1.0	5.7	6.2	92.4
	内日帰客	0.3	0.2	0.0	0.2	0.1	0.1	0.9	1.3	69.2
	内宿泊客	1.5	0.8	0.9	0.7	0.6	0.9	5.4	5.5	98.2
	宿泊客延数	1.6	0.9	0.9	0.7	0.6	0.9	5.6	5.5	101.8
初山別村	入込総数	4.3	2.4	1.7	2.1	2.2	2.7	15.4	14.9	103.4
	内道外客	0.7	0.4	0.3	0.3	0.3	0.4	2.4	2.4	100.0
	内道内客	3.6	2.0	1.4	1.8	1.9	2.3	13.0	12.5	104.0
	内日帰客	3.8	2.1	1.5	2.0	2.0	2.5	13.9	13.2	105.3
	内宿泊客	0.5	0.3	0.2	0.1	0.2	0.2	1.5	1.7	88.2
	宿泊客延数	0.5	0.3	0.2	0.1	0.2	0.2	1.5	1.7	88.2
遠別町	入込総数	15.0	9.6	6.0	6.1	6.4	10.1	53.2	51.0	104.3
	内道外客	3.0	1.9	1.2	1.2	1.3	2.0	10.6	10.2	103.9
	内道内客	12.0	7.7	4.8	4.9	5.1	8.1	42.6	40.8	104.4
	内日帰客	14.7	9.4	5.8	6.0	6.2	9.9	52.0	49.7	104.6
	内宿泊客	0.3	0.2	0.2	0.1	0.2	0.2	1.2	1.3	92.3
	宿泊客延数	1.2	0.8	0.6	0.3	0.3	0.2	3.4	3.3	103.0
天塩町	入込総数	38.6	25.3	16.4	15.6	13.2	19.8	128.9	131.8	97.8
	内道外客	0.3	0.1	0.1	0.1	0.1	0.1	0.8	0.9	88.9
	内道内客	38.3	25.2	16.3	15.5	13.1	19.7	128.1	130.9	97.9
	内日帰客	36.3	24.0	15.4	14.7	12.1	19.1	121.6	124.3	97.8
	内宿泊客	2.3	1.3	1.0	0.9	1.1	0.7	7.3	7.5	97.3
	宿泊客延数	2.3	1.3	1.0	0.9	1.1	0.7	7.3	7.5	97.3
合計	入込総数	138.0	80.8	55.6	54.9	53.5	74.3	457.1	440.3	103.8
	内道外客	10.9	5.6	3.1	3.0	3.2	4.5	30.3	29.5	102.7
	内道内客	127.1	75.2	52.5	51.9	50.3	69.8	426.8	410.8	103.9
	内日帰客	129.8	76.0	52.0	51.7	50.0	70.4	429.9	414.1	103.8
	内宿泊客	8.2	4.8	3.6	3.2	3.5	3.9	27.2	26.2	103.8
	宿泊客延数	10.2	6.0	4.2	3.4	4.0	4.3	32.1	31.3	102.6