

VI 普及業務計画

1 農作物生育調査

対象地域	対象作物	調査地点数	備 考
苫前町	水稲 秋まき小麦 春まき小麦 大豆 小牧草 資料用とうもろこし	2 か所 2 1 1 2 1 1	公表 1 参考 1 公表 2 参考 1 公表 1 2 公表 2 参考 1 参考 1
羽幌町	水稲 秋まき小麦 大豆	2 1 1	公表 2 公表 1 公表 1
初山別村	水稲(もち) 秋まき小麦 春まき小麦 大豆	1 1 1 1	公表 1 参考 1 参考 1 公表 1
遠別町	水稲(もち) 秋まき小麦 春まき小麦 牧草 資料用とうもろこし	1 1 1 1 1	公表 1 参考 1 参考 1 参考 1 参考 1
天塩町	牧草 飼料用とうもろこし	3 2	公表 3 参考 2
留萌市	水稲	1	公表 1
増毛町	水稲 りんご	2 2	公表 1 参考 1 公表 1 参考 1
小平町	水稲 秋まき小麦	2 1	公表 2 公表 1
合計調査地点数		36 か所	

2 病虫害発生予察

対象地域	対象作物	調査地点数	備 考
苫前町	水稲 秋小麦 大豆 大豆	1 か所 1 か所 1 か所 1 か所	巡回調査、現況調査実施 巡回調査、現況調査実施 巡回調査、現況調査実施 巡回調査、現況調査実施
羽幌町	水稲 秋小麦 大豆	1 か所 1 か所 1 か所	巡回調査、現況調査実施 巡回調査、現況調査実施 巡回調査
初山別村	水稲 秋小麦 大豆	1 か所 1 か所 1 か所	巡回調査 現況調査実施 巡回調査
遠別町	水稲 秋小麦 大豆	1 か所 1 か所 1 か所	巡回調査、現況調査実施 巡回調査、現況調査実施 巡回調査
留萌市	水稲	1 か所	巡回調査、現況調査実施
増毛町	水稲 りんご	1 か所 2 か所	巡回調査、現況調査実施 巡回調査、現況調査実施
小平町	水稲	1 か所	巡回調査、現況調査実施
合計調査地点数		18 か所	

3 試験展示ほ・実証ほ

対象地域	対象作物	設置主体	備 考
苫前町	小豆 野菜	上川農試、普及センター JAとままえ、留萌管内広域ミニトマト生産者協議会、普及センター	小豆奨励品種決定現地調査 ミニトマト栽培環境（気温）実態調査
羽幌町	水稲 水稲 水稲 秋まき小麦 大豆 大豆 大豆 アスパラガス	普及センター 普及センター 普及センター 上川農試、普及センター 上川農試、普及センター 普及センター 普及センター 普及センター	うるち米疎植栽培現地適応性調査 ^(4カ所) うるち米栽培のの移植時期の実態調査 うるち米直播栽培の現地適応性調査 秋まき小麦奨励品種決定現地調査 大豆奨励品種決定現地調査 大豆安定生産に向けた土壌物理性実態調査 カットドレーン施工による排水改善実証 アスパラガス施肥改善試験
初山別村	野菜	普及センター、留萌地農業域技術支援会議	冬期間の野菜栽培試験
遠別町	水稲	上川農試、普及センター	水稲奨励品種決定現地調査
留萌市	水稲 秋まき小麦 ピーマン トルコギキョウ	上川農試、普及センター JA南るもい、普及センター JA南るもい・普及センター JA南るもい・普及センター	水稲奨励品種決定現地試験 カットドレーン施工による排水改善実証 非化学合成農薬の防除効果確認試験 トルコギキョウべと病防除効果確認試験
増毛町	果樹 果樹	増毛町果樹協会、普及センター 増毛町果樹協会、普及センター	果樹病虫害発生状況調査 果樹生育状況調査
小平町	水稲 水稲 水稲 水稲 秋まき小麦 ミニトマト トルコギキョウ	普及センター、JA南るもい、南るもい輪作研究会 普及センター、JA南るもい、南るもい輪作研究会 普及センター、小平町4Hクラブ、JA南るもい小平支所 普及センター、小平町4Hクラブ、JA南るもい小平支所 JA南るもい、普及センター JA南るもい、留萌管内広域ミニトマト生産者協議会、普及センター JA南るもい花き生産組合、上川農試、花・野菜技術センター、普及センター	乾田直播栽培における窒素追肥実証展示 乾田直播栽培における除草剤実証展示 水稲施肥改善① 水稲施肥改善② カットドレーン施工による排水改善実証 ミニトマト栽培環境（気温）実態調査 トルコギキョウ短日処理遮光トンネル内気温調査
合計設置件数		25件	

4 その他（土壌診断等）

対象地域	対 象 作 物	項 目	備 考
苫 前 町	水稲床土・畑作物・野菜	p H・E C	30点
羽 幌 町	水稲床土・畑作物・野菜	p H・E C	60点
初山別村	水稲床土・畑作物・野菜	p H・E C	20点
遠 別 町	水稲床土・畑作物・野菜	p H・E C	10点
留 萌 市	水稲床土・畑作物・野菜	p H・E C	10点
増 毛 町	水稲床土・畑作物・野菜・果樹	p H・E C	20点
小 平 町	水稲床土・畑作物・野菜	p H・E C	30点
天 塩 町	牧草・飼料作物・畑作物	p H・E C	20点
合 計			200点

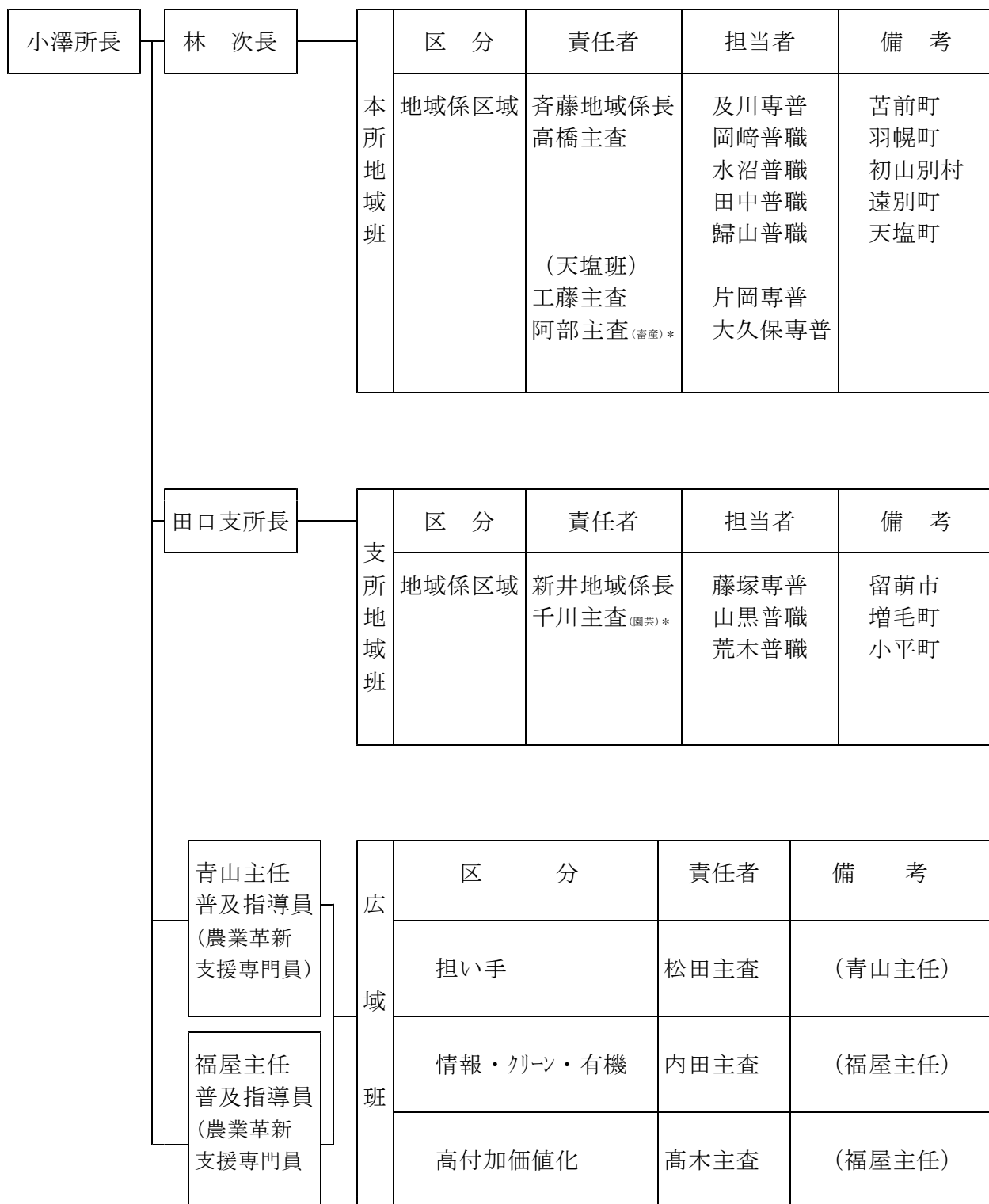
(参考) 地域農業技術支援会議の活動

課 題	冬期間の野菜栽培技術の確立
目 的	<p>ボーレコール：苫前町は「YES!clean」や「エコファーマー」など特色のある農業を実践している地域である。冬野菜の栽培により、高付加価値化など苫前町産野菜のさらなる有利販売を図りたい。</p> <p>その他野菜：初山別村で現在しゅんぎく等の栽培を実施。冬野菜の有用成分(栄養成分や機能性成分)分析により、高付加価値化など有利販売を図りたい。</p>
方 法	<ul style="list-style-type: none"> ・有用成分分析に係る情報提供 ・降雪の多い地域での技術、設備・補助について、初山別村の取り組みと併せて品目や栽培技術、保温資材などを含め、他地域での実施事例等について情報提供を行う。 ・普及センターが行う現地実証試験に対する支援。
地元関係機関との連携	市町村、JA、ホクレン、上川農業試験場天北支場、上川農業試験場天北支場技術普及室、留萌振興局、留萌農業改良普及センター

課 題	畑作物（麦・大豆）のレベル向上
目 的	<p>当管内は粘土土壌が多く、近年、規模拡大に伴う大型機械の導入が増え、機械の踏圧による硬盤層や透排水性が悪いほ場が目立ってきている。</p> <p>また、異常気象による、ほ場冠水、湿害等により生産性は悪化し、収益性も低く経営を圧迫している。畑作物栽培における基本的栽培技術の伝達の場合が少なくなったことで、基本技術の実践率が低下し、畑作物全般的な低収による収益性の低下から、技術投入意識が低下し、改善意欲が減退している。</p> <p>地域の安定的な複合経営の推進のためには、畑作物の生産性の向上が急務である。</p>
方 法	<ul style="list-style-type: none"> ・JAとホクレン留萌支所の連携により、麦・大豆の安定確収に向け、①排水改善対策の実証ほの設置、②麦・大豆の基本技術の励行と実践、③実施結果の検証、実証ほを利用した講習会の開催等により、基本技術の重要性と収量向上への有効性を生産者に周知することが重要です。 排水の良否、各作物の生育、土壌断面などの調査が必要な場合は、試験場で分析や診断と助言を行う。 ・普及センターが行う現地実証試験に対する支援。
地元関係機関との連携	市町村、JA、ホクレン留萌支所営農支援室、上川農業試験場、上川農業試験場技術普及室、留萌振興局、留萌農業改良普及センター

Ⅶ 業務分担

1 活動体制



2 担当項目

区 分		責任者	本所地域班	南留萌支所	広域班
作物	稲 作	高橋主査	高橋主査 及川専普	田口支所長	福屋主任
	畑 作	高木主査	林 次長	新井係長	小澤所長 高木主査
園芸	野 菜	千川主査	斉藤係長	千川主査	松田主査
	花 き				
	果 樹	藤塚専普		藤塚専普	
畜産	乳牛及び 飼料作物	阿部主査	工藤主査 片岡専普 阿部主査 大久保専普		青山主任 内田主査
	肉用牛				
土壌及び肥料		高橋主査	高橋主査 及川専普 大久保専普	千川主査 藤塚専普	内田主査 高木主査
植物保護		福屋主任		田口支所長	福屋主任 小澤所長
経営・労働		工藤主査	工藤主査 片岡専普	新井係長	
担い手		松田主査	斉藤係長 高橋主査	新井係長	
情報・クリーン・ 有機		内田主査	及川専普	千川主査	
高付加価値化		高木主査	大久保専普	藤塚専普	
農作物生育状況 調査		福屋主任	斉藤係長 高橋主査	新井係長 藤塚専普	

※ 「Ⅶの1の活動体制」と本表とは一致しない

※ 区分の作物以下経営労働までは普及職員名簿の専門項目と連動させている

令和2年度 普及活動計画

令和2年4月

留萌農業改良普及センター

(郵便番号) 〒078-4106
(住所) 苫前郡羽幌町南6条2丁目16番地の4
オロロン農業協同組合地域農業振興センター
(電話番号) 0164(62)1779
(ファクシミリ番号) 0164(62)2474
(Eメール・アドレス) rumoi.nakanoukai1@pref.hokkaido.lg.jp

南留萌支所

(郵便番号) 〒077-8585
(住所) 留萌市住之江町2丁目1番地 留萌合同庁舎
(電話番号) 0164(42)8493
(ファクシミリ番号) 0164(42)4079
(Eメール・アドレス) rumoi.minaminoukai1@pref.hokkaido.lg.jp