

普及センターだより

留萌農業改良普及センター
平成30年7月

重点 活動

普及センターでは、留萌管内に3つの重点活動地域を設定し、各地域の状況に応じた課題を取り上げ、解決を図っています。重点地区で得られたノウハウは、速やかに地域内にフィードバックされます。

「共同機械活用によるコスト低減と生産性の向上」 (本所 地域係)

普及センター本所の重点地区である羽幌町築別2地域では、規模拡大が進む中で飛び地と機械コストの増加が課題となっています。本年は、機械コスト及び労働力の低減に向け、次の3つの具体的推進事項に取り組んでいます。

共同機械利用の取り組みとして、4月には機械利用組織「築別2地域機械利用組合」が設立され、今後はこの組織を中心にコスト低減に向けた取り組みを提案していきます。

水稻省力化栽培の取り組みとしては、昨年の実証試験の実績から1戸の農家では疎植栽培を全面取り入れました。また3戸の農家の実証試験ほ場を設置し、省力栽培に向けた取り組みを展開しています。

畑作物の安定生産の取り組みでは、大豆狭畦栽培の技術対策支援や、透排水性改善対策としてホクレン留萌支所と連携し「カットドレーン」の施工実証ほ場の設置も行いました。

これらの取り組みで農業の低コスト、安定生産を図るとともに、他地域に波及できるよう活動を進めています。



地 域
活 動

普及センターでは、農業技術に関わる指導や情報提供、経営改善支援や法人経営の育成、農業青年や女性グループなどの担い手支援、クリーン農業への取り組みや6次産業化、食育の支援など、多岐にわたる活動に取り組んでいます。

「集約放牧技術の確立による経営改善」
(北留萌支所 地域係)

天塩町では、恵まれた広大な草地を基盤とした放牧酪農経営が行われていましたが、経営規模の拡大により、その数は減少傾向にあります。そこで、自給飼料からの生産乳量を向上させ所得の維持を図るため、H28年より集約的な放牧管理技術を地域に波及させる活動を行っています。

取り組みの一環で行われた、『ニュージーランド・北海道酪農協カプロジェクト』(ニュージーランド政府、ニュージーランドの乳業団体、ホクレン、放牧資材メーカー、北海道庁が連携協力)により、酪農先進国のニュージーランドから専門家を招き、牧草地の利用効率を上げる方法と財務データの分析を行っています。

この調査結果にもとづいた放牧地管理、サイレージ調製、乳牛飼養管理を行った農家では飼料費の約2割削減と乳量の約2割向上を実現することが出来ました。

今後は研修会をとおして、広く地域に普及する予定です。



「小平町の和牛生産を側面から支援」

(南留萌支所 地域係)

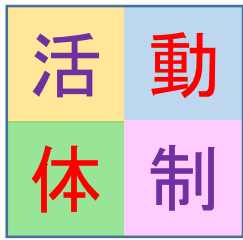
小平町では和牛の繁殖経営が行われています。和牛生産者で組織される「小平町和牛生産改良組合」では生産団体の評価を高める「遺伝改良」と、生産効率に直結する「分娩間隔の短縮」に取り組んでいます。

普及センター南留萌支所は、JA南るもい小平支所と共同で平成27年度から分娩間隔短縮を支援するため、生産者の定期巡回を実施しています。この活動の継続もあり、平成29年度に「小平町和牛生産改良組合」は和牛改良組合表彰で「分娩間隔の部」の全国表彰を受けました。これは、全国453組合のうち分娩間隔が上位15組合に入ったものを表彰するもので、繁殖管理の良好性が全国的に認められたこととなります。



平成29年度の「小平町和牛生産改良組合」は、この表彰に加えて種雄牛の育成や3代高等登録の達成、全国共励会への出陳などめざましい成果を数多くあげられました。

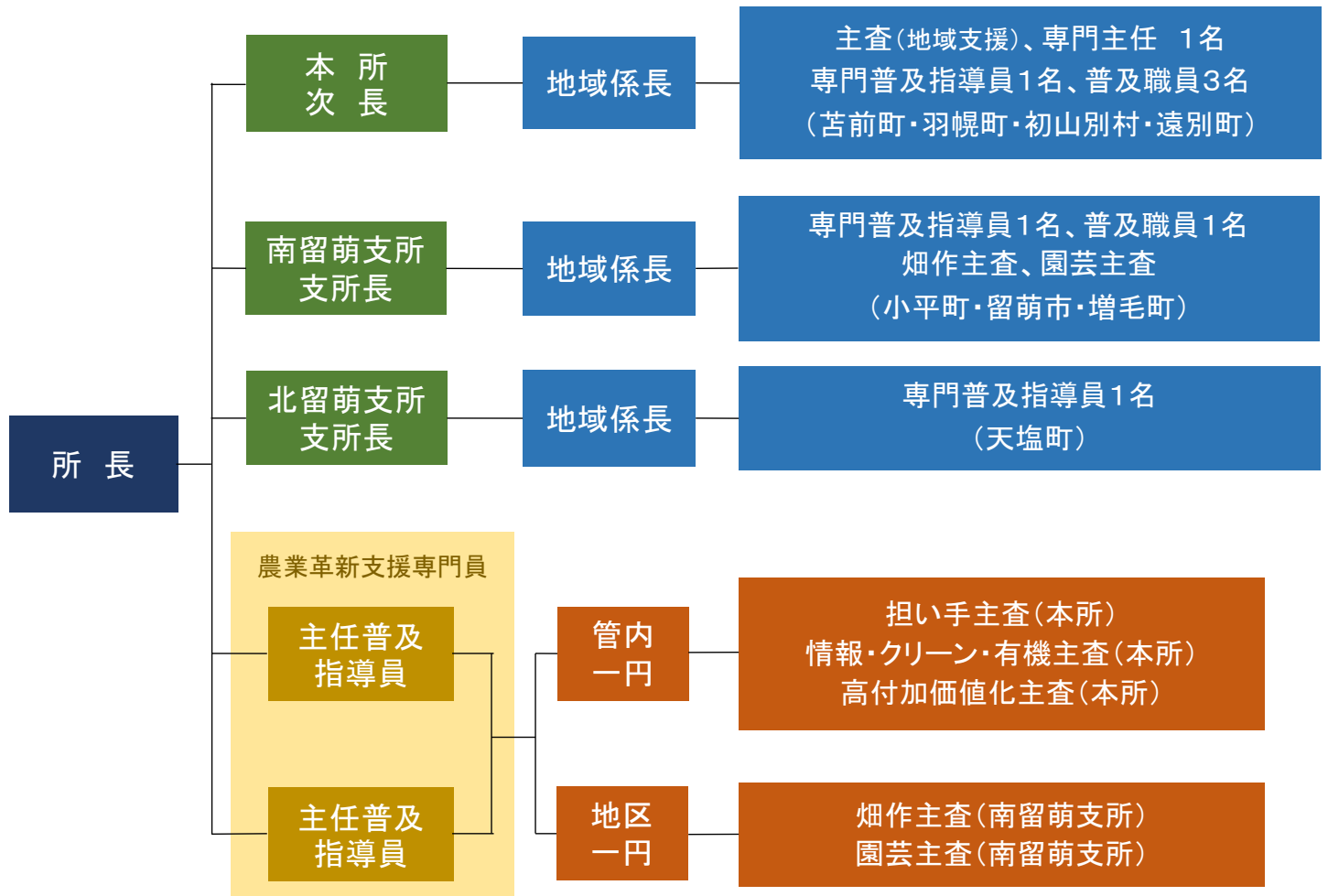




年々、多様化・複雑化する農業に対し、地域関係機関と連携を取りながら、普及事業を展開しています。

「現場主義」をポリシーに、地域に密着した活動を実践しています。

平成24年4月から、より高度に専門的な相談・支援を行う「農業革新支援専門員」を配置しています。



本所 苫前郡羽幌町南6条2丁目16番地4 JAオロロン地域農業振興センター内
TEL(0164)62-1779 FAX(0164)62-2474
メール rumoi.nakanoukai1@pref.hokkaido.lg.jp

南留萌支所 留萌市住之江町2丁目1番地 留萌合同庁舎
TEL(0164)42-8493 FAX(0164)42-4079
メール rumoi.minaminoukai1@pref.hokkaido.lg.jp

北留萌支所 天塩郡天塩町新栄通9丁目 天塩合同庁舎
TEL(01632)2-1562 FAX(01632)2-1082
メール rumoi.kitanoukai1@pref.hokkaido.lg.jp

ホームページ「るもい農業情報ひろば」
<http://www.rumoi.pref.hokkaido.lg.jp/ss/nkc/index/index2.htm>