

普及センターだより

留萌農業改良普及センター
平成29年7月

重点 活動

普及センターでは、留萌管内に3つの重点活動地域を設定し、各地域の状況に応じた課題を取り上げ、解決を図っています。重点地区で得られたノウハウは、速やかに地域内にフィードバックされます。

「水稲・畑作の省力栽培に向けた取り組み」 (本所地域係)

普及センター本所の重点地区である築別2地域では、具体的推進事項「労働力不足に対応した栽培技術の定着」に向けて、2戸で水稲省力化のために疎植栽培の試験を実施しています。その他、無代掻き栽培についても、1戸で試験栽培を行っています。

もう1つの推進事項「畑作栽培技術の向上」に関しては、秋まき小麦の追肥作業の省力化に向けた緩行性肥料(ジシアン)の試験を実施しています。

このような技術で地域の課題である「労働力の軽減」や「畑作物の安定生産」に向けて、地域ぐるみで取り組んでいます。

疎植栽培の試験ほ場



秋まき小麦の試験ほ場での現地研修会



無代掻き栽培の移植作業



「重点地区で現地研修会実施」

(南留萌支所地域係)

南留萌支所では、将来の経営規模の拡大を見すえ、水稲省力化技術(育苗作業の省略)としての水稲直播栽培と、作業性向上や輪作対策としての無代掻き栽培を推進しています。

6月16日は、重点地区(小平町住吉地域)の生産者を対象に、町内で取り組まれている水稲直播・無代掻き栽培ほ場の視察を行いました。

町内他地域を含めた他の生産者のほ場も見ってもらうことで、自分の栽培状況や参考になる技術を確認してもらいました。

当日は生産者10名と町役場からの参加があり、特に水稲の栽培技術に対する興味の高さを感じられました。当日は合わせて重点地区内の秋まき小麦の生育状況も確認しました。

今後も普及センターでは、各種試験や生育調査の結果を報告するなどして、新技術の定着や栽培技術の向上に向け活動していきます。

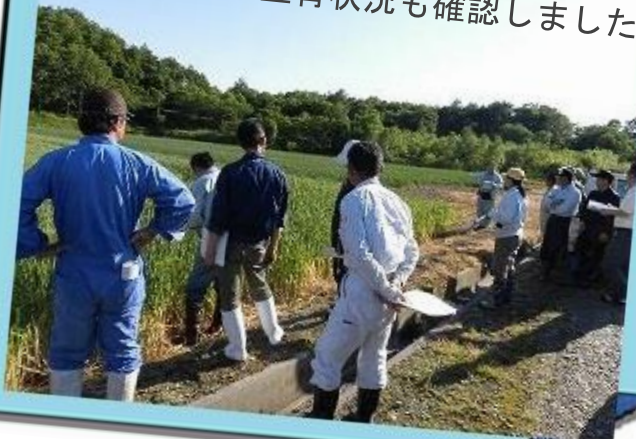
水稲無代かき栽培を視察しました



水稲乾田直播栽培の様子も確認しました



秋まき小麦の生育状況も確認しました



水稲の肥料試験も行っています



地域 活動

農業技術指導や情報提供、経営改善の支援や法人経営の育成、農業青年や女性グループなどの担い手支援、クリーン農業の支援、6次産業化や食育の支援など多岐にわたる活動を実践しています。

「健康な和牛仔牛生産は繁殖雌牛の栄養改善から」 (北留萌支所地域係)

天塩町では和牛生産に取り組む農家に対し、仔牛を健康に生産してもらうため、和牛組織や関係機関と連携しながら研修会や先進地視察などを行っています。

仔牛を健康に育てるには、生まれた後の飼養管理も重要ですが、繁殖雌牛に丈夫な仔牛を生んでもらうことが大切です。

そのために今年度は、繁殖雌牛の栄養状態や飼養環境毎に、生まれた仔牛がどの様に成長していくかを把握するため、毎月体高や体重の測定を行っています。また、仔牛の栄養充足や飼養管理状況の状態についてもあわせて調査しています。

和牛生産農家からは、「仔牛の成長と管理方法について考えるようになった」という感想がありました。

繁殖雌牛群の栄養と飼養管理の改善を目標に、普及センターは活動を支援しています。



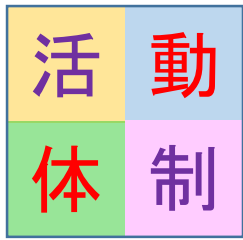
仔牛の体格測定



7～8ヶ月育成した素牛(もとうし)
(出荷可能サイズにかなり近い)



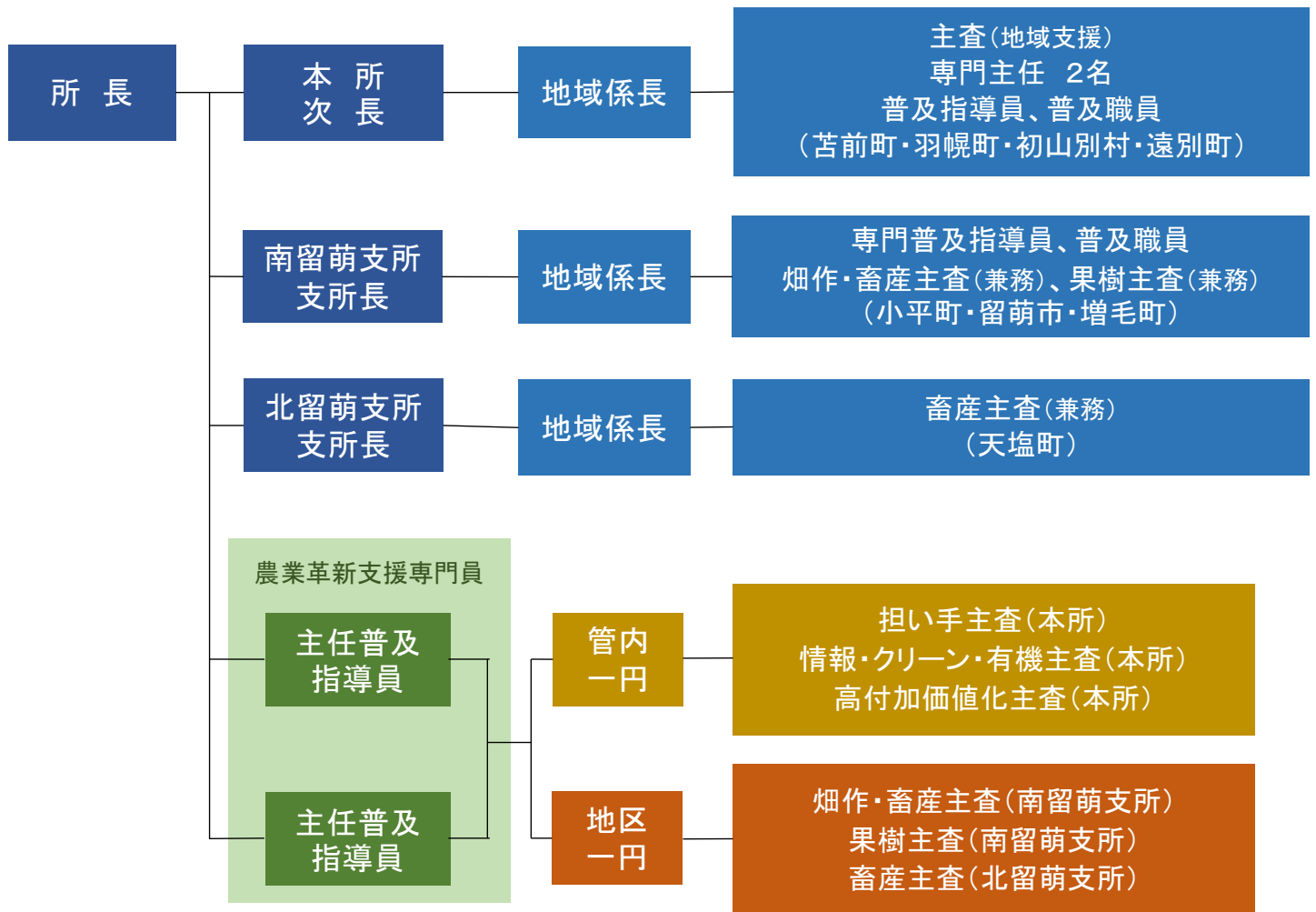
仔牛を郡飼している様子



年々、多様化・複雑化する農業に対し、地域関係機関と連携を取りながら、普及事業を展開しています。

「現場主義」をポリシーに、地域に密着した活動を実践しています。

平成24年4月から、より高度に専門的な相談・支援を行う「農業革新支援専門員」を配置しています。



本所 苫前郡羽幌町南6条2丁目16番地4 JAオロロン地域農業振興センター内
 TEL(0164)62-1779 FAX(0164)62-2474
 メール rumoi.nakanoukai1@pref.hokkaido.lg.jp

南留萌支所 留萌市住之江町2丁目1番地 留萌合同庁舎
 TEL(0164)42-8493 FAX(0164)42-4079
 メール rumoi.minaminoukai1@pref.hokkaido.lg.jp

北留萌支所 天塩郡天塩町新栄通9丁目 天塩合同庁舎
 TEL(01632)2-1562 FAX(01632)2-1082
 メール rumoi.kitanoukai1@pref.hokkaido.lg.jp

ホームページ「るもい農業情報ひろば」
<http://www.rumoi.pref.hokkaido.lg.jp/ss/nkc/index/index2.htm>