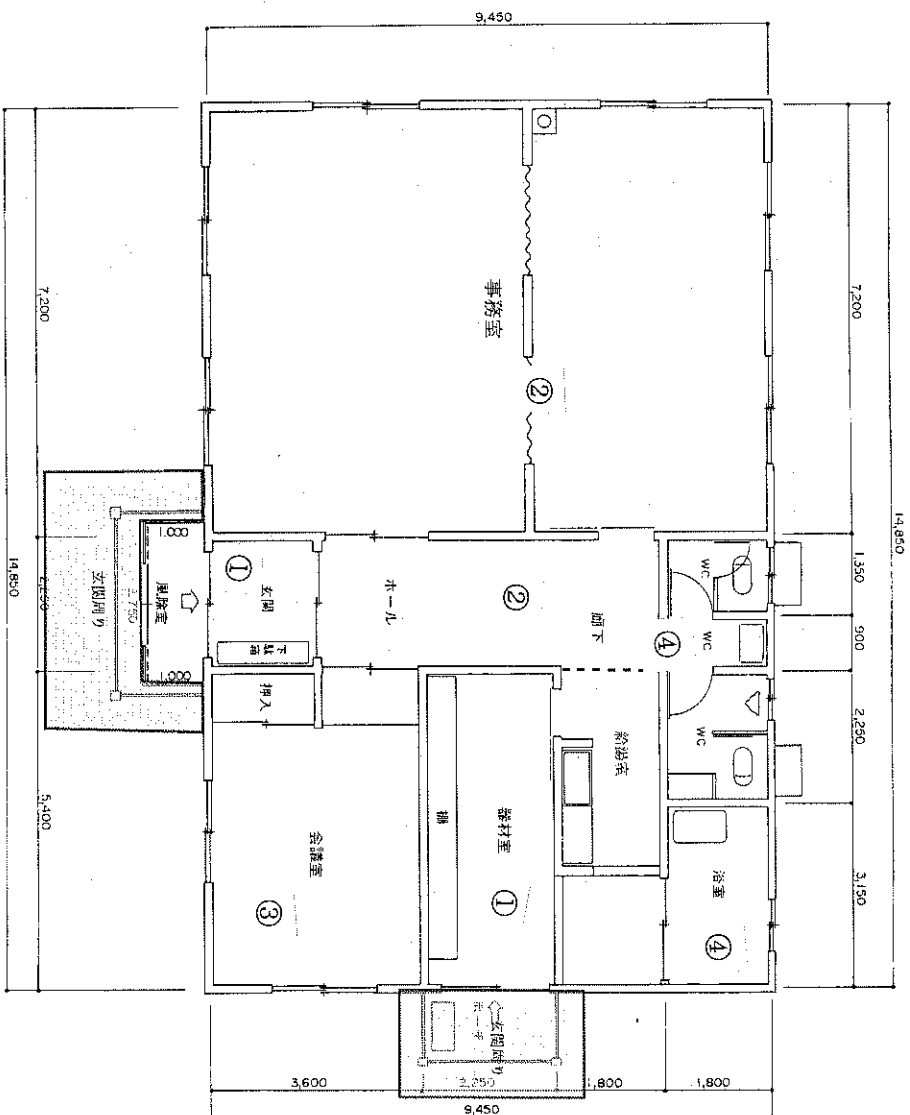


所在	宮前郡羽幌町港町4丁目	地番	17-7,16-3,17-6	家屋番号	17-7	区分	建物間取図
物件名	羽幌合同庁舎	口座名	羽幌合同庁舎	種目	事務所建	数量	143.08 m ² 143.08
部局名	留萌支庁	作成年月日	昭和60年3月28日	登記年月日	昭和54年1月22日	作製者	(株)第一測量設計図工社

コンクリートブロック造亜鉛メッキ鋼板ぶき平家建



凡例

床の種類	番号	区分
コンクリート	①	硬質床
ビニール床タイル	②	弾性床
タタミ敷き	③	繊維床
モザイクタイル	④	硬質床

縮尺 1/100 1/

調製者 三上 元鈴