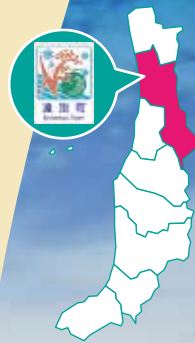


えんべつ 遠別町

もち米、野菜、海の幸。グルメと美しいオーシャンビューが魅力



道の駅 えんべつ富士見

道の駅「えんべつ富士見」は、旧道の駅「富士見」から令和2年4月にリニューアルオープンした施設。富士見という地名は、利尻富士が展望できることに由来すると言われる。改名とリニューアルによって、

地域住民との交流の場、遠別観光の情報発信の拠点、遠別町のランドマークとしての存在感が強くなった。眼の前には日本海が広がり、晴れた日には利尻富士を望む絶好のロケーションの道の駅だ。景観の他、売店やレストランには地元遠別の素材を生かしたメニューも充実している。



〒098-3534
遠別町字富士見46番地21
TEL.01632-9-7555



売店コーナー

遠別産もち米の加工品、もち米入りスイーツ、水産加工品など地元名物が揃う。



レストランみなくる

エビ3尾を卵でとじたエビ丼。



ふじみるキッチン

アスパラ入りのかき揚げが人気、かき揚げうどん・そば。



麺屋232

遠別町産のもち米を使用したもち米ラーメン(醤油・塩・味噌)。

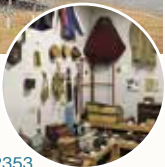
歴史も目で見る! 郷土資料館

遠別町の市街地から北へ約6キロ、丸松神社の隣に、旧丸松小学校の木造校舎跡を再利用した施設「遠別町郷土資料館」がある。入口には、10ト貨車移動機がお出迎え。館内には、旧国鉄羽幌線の開通から廃線までの歴史を紹介する「えんべつ」の交通・通信「コーナー」があり、当時の制服や道具、看板、写真などがあり、鉄道愛好家にはぜひご覧いただきたい。また、遠別の開拓期に住んだ笹ぶきの「おがみ小屋」を再現したものや、地元の農業・漁業・林業のなりたちを生きた資料で展示している。



遠別町郷土資料館

入館無料。入館には見学日の3日前までに予約が必要。
遠別町教育委員会 TEL01632-7-2353



「日本最北の米どころ」として、高品質なもち米が作られる遠別町。味がよいと評判のメロン、ホウレンソウ、アスパラガスなども遠別の特産品である。農業のほか、のびのびと育つ牛が良質な牛乳を生む酪農や町の面積の約9割を占める森林を生かした林業、おいしく身の締まった魚介類の宝庫・日本海が舞台の漁業、その豊かな海の幸を加工販売する水産加工業といった幅広い産業の町でもある。そんなおいしさにあふれる遠別町を満喫できるよう、道の駅「えんべつ富士見」がリニューアルした。町の誇り「もち米」を使った料理やスイーツが充実し、地元の野菜や海の幸も楽しめる。晴れた日は日本海に浮かんだ利尻富士が、さらに旅情を満たしてくれる。



遠別町キャラクター
モチモチん

えんべつコロッケ

2019年全国コロッケフェスティバル第3位を受賞した「えんべつコロッケ」。コロッケの中のホタテとたこ足との食感がやみつきになる。



道の駅「えんべつ富士見」
軽食喫茶 いち

みずだこ

遠別町の前浜で水揚げされた原魚をメインに扱い、加工パッケージまで町内で一貫製造。北海道ミズダコの旨味と歯ごたえをご堪能あれ。



道の駅「えんべつ富士見」
遠別漁業協同組合
JAるもい 遠別ストア

米粉のロールケーキ

えんべつ町の米粉で生地をつくるロールケーキ。ふんわり、しっとりした食感の生地と、中に巻き込んだコクのある生クリームとカスタードクリームの相性が抜群。



道の駅「えんべつ富士見」
JAるもい 遠別ストア

レモンケーキ

レモン風味のチョコにこだわった一品。昭和レトロながら、地元若者に愛されているという、世代を超えた地元の定番スイーツ。



道の駅「えんべつ富士見」
北川誠菓堂

いか天かまぼこ

道の駅えんべつ富士見の飲食店3店舗のうち、ファストフードを扱うふじみみるキッチン。手軽でおいしいあつあつメニューといえは、これ。



道の駅「えんべつ富士見」
ふじみみるキッチン

金色のカタラーナ

イタリアの伝統的なスイーツであるカタラーナに遠別産のもち米を合わせて仕上げたオリジナルのスイーツ。香ばしいキャメリーゼとともにお米の食感が伝わる素朴な味わい。



道の駅「えんべつ富士見」
JAるもい 遠別ストア



海水浴場 みなぐるびーち ▲

毎年7月から8月にかけて遠別町の「みなぐるびーち」がオープンする。毎年オープン時にはビーチバレー大会が開催される多くの人でにぎわっている。

遠別町字富士見 TEL.01632-7-2146



遠別川 河川公園 ▲

みなぐるびーちの近くにある、散歩や夕日スポットとして人気の公園。天気の良い夕暮れの日には、利尻富士、モニュメントなどが美しく映える。

遠別町字富士見32番地の1 TEL. 01632-7-2146

富士見ヶ丘公園 ▲

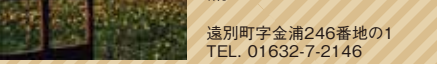
日本海の方角に浮かぶ利尻富士を眺めながらのパークゴルフや、美しい芝生でのキャンプが楽しめる公園。ケビンも利用できる。



遠別町字富士見46番地の1
TEL.01632-7-2146

金浦原生花園 ▲

6月から一斉にエゾカンゾウの黄色い花がじゅうたんのように咲き広がり、海をへだてた利尻富士とのコントラストが見事な場所。



遠別町字金浦246番地の1
TEL. 01632-7-2146

* ▲はキャンプ場又はテントを張れる場所です。

海岸線

日本で4番目の連続した自然海岸（環境省調べ）。海に浮かぶ利尻富士、海岸線に自生する植物エゾニユウは写真ファンに注目されている。

えんべつ町の思い出に
フォトスポット

えんべつ旭温泉



異なる2つの泉質が特徴。富士見の湯は、黒い色が特徴で、お肌がスベスベに。旭の湯は、赤茶色の特徴で、湯冷めがしにくい。

えんべつ旭温泉
遠別町字旭294-2 TEL 01632-7-3927

イベント情報

- 2月 えんべつ冬まつり
3色綱引き雪上バトルほか盛り盛り沢山。
- 5月 富士見ヶ丘公園開き山菜まつり
山菜の無料配布のほか山菜料理を振る舞われる。
- 6月 ひらめ底建網オーナーin遠別
- 7月 遠別神社祭
子どもこし、鼓笛隊などが街を練り歩く。
みなぐるびーちオープン記念ビーチバレーボール大会
海水浴場のオープンを合わせて行われる大会。
- 8月 消費者還元商工夏まつり・農業まつり
行灯仮装パレード仮装盆踊り大会
各町内会が製作した行灯や仮装のパレード。
- 9月 えんべつふれあひマラソン
親子で走る親子ペアの部などふれあひがテーマの大会。

遠別のおみやげコレクション!!

- 北吹雪
遠別町特産のもち米を使った純米酒。冷涼な気候風土の中でしっかりと味を膨らませている。端麗辛口で、冷やして飲むのがおすすめ。JAるもい遠別ストア 遠別町字本町4 TEL 01632-7-3464
- たわら最中
地元産の特選もち米を柔らかく加工したお餅と、小豆の香りのコラボレーションが評価され、全国菓子大博覧会などを受賞した逸品。
ハヤシ屋・野村
遠別町字本町3丁目 TEL 01632-7-2075
- もちっーアイスクリーム
全国選抜ご当地アイスグランプリ最高賞賞の砂川市・岩瀬牧場とコラボ。地元産もち米の米粒感を感じる遠別だけのイタリアンジェラ。道の駅「えんべつ富士見」 遠別町字富士見 TEL 01632-9-7555
- 遠別農業高等学校 もち米
遠別農業高校生徒収穫の「もち米」。毎年5月に田植えを行い、9月の稲刈りで収穫した、日本最北のもち米となる。道の駅「えんべつ富士見」 遠別町字富士見 TEL 01632-9-7555
- 北の赤いしずく
地元産の完熟ミニトマト「アィコ」のみを使用し、濃厚な味わいかつ爽やかな飲み口に仕上がりに、トマトジュースにはない甘み特徴。
遠別産業振興公社
遠別町字本町4丁目3 TEL 01632-9-6511
- ジャム
ハスカップルバーブイチゴアロニア
農協女性部による農産加工研究会「虹」が生産して、収穫後すぐに加工して作ったジャム(健康に良く甘いジャムを一度ご賞味いただきたい。
道の駅「えんべつ富士見」 遠別町字富士見 TEL 01632-9-7555

