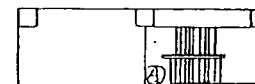


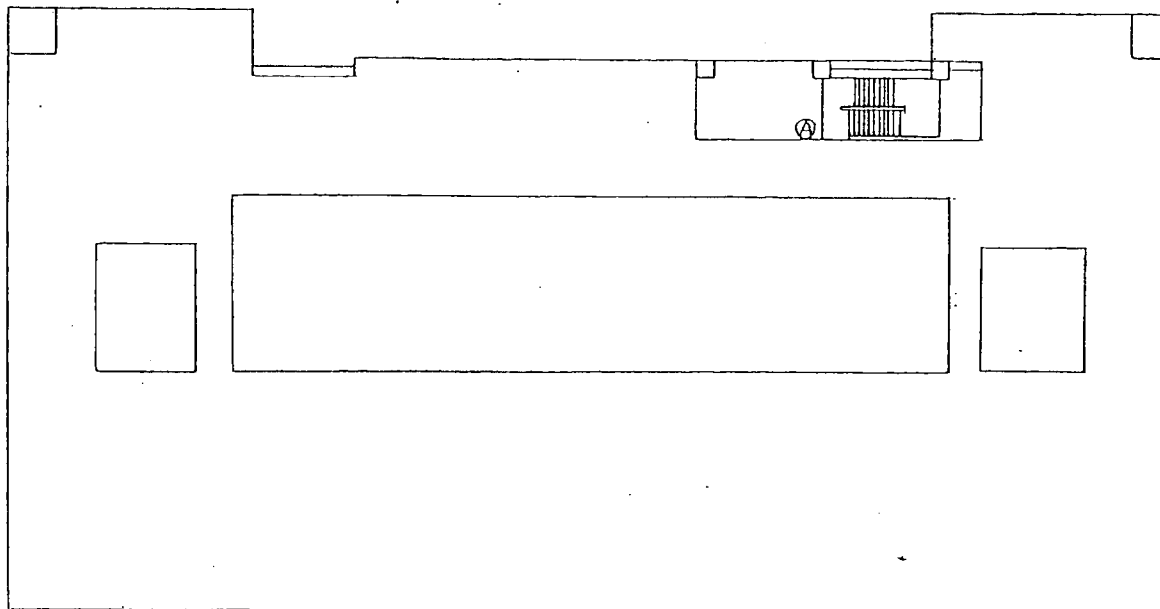
集物名
 北海道留萌合同庁舎

FO
 テスト井

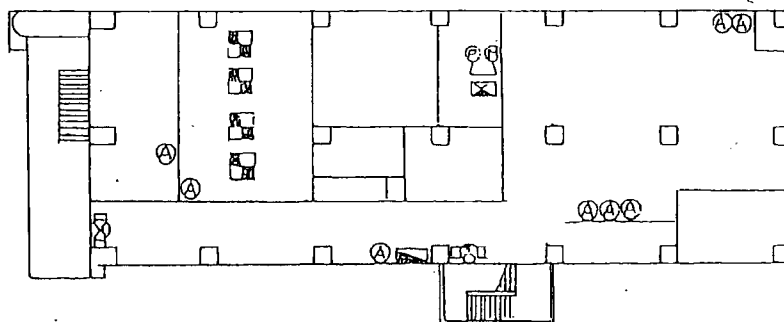
R 3 F



R 2 F



R 1 F



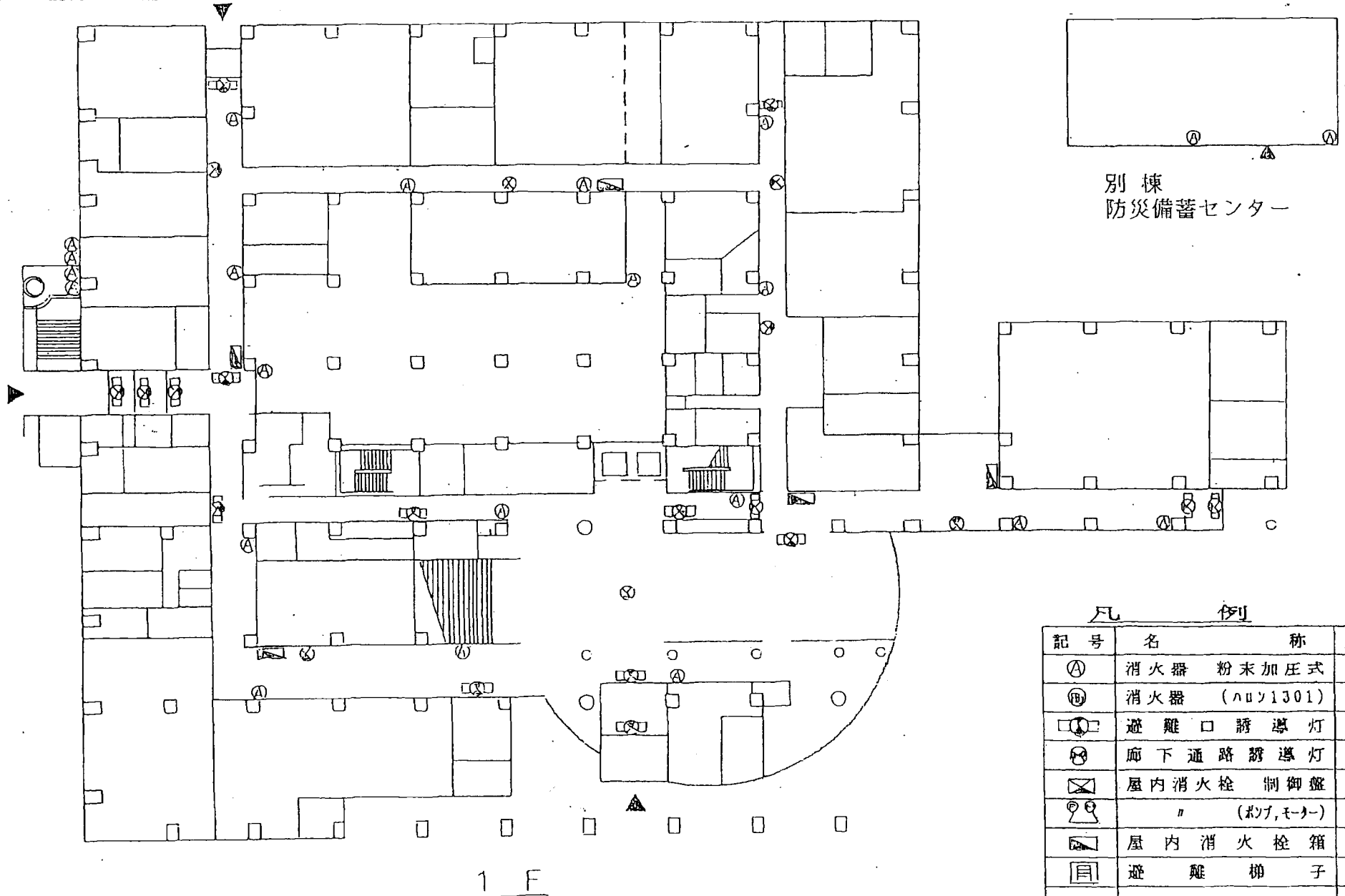
B1 F

凡 例

記 号	名 称	数 量
㊦	消火器 粉末加圧式	10本
㊧	消火器 (ハロゲン1301)	—本
㊨	避 難 □ 誘 導 灯	2 台
㊩	廊 下 通 路 誘 導 灯	—台
㊪	屋内消火栓 制御盤	1 台
㊫	” (ボツ, モーター)	1 台
㊬	屋 内 消 火 栓 箱	1 台
㊭	避 難 梯 子	—台
㊮	受信機, 変流器	4 台

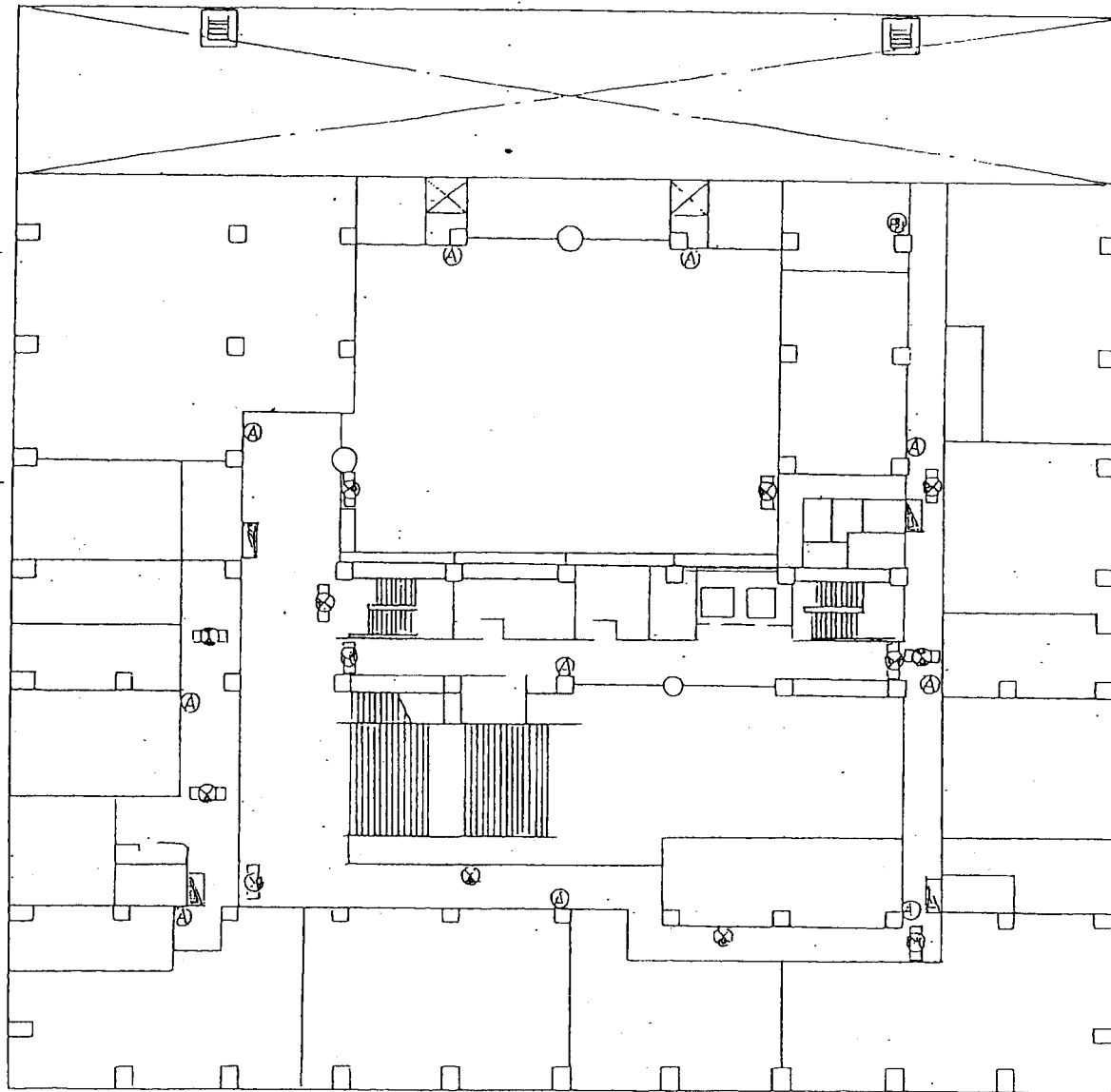
設 備 名

消火器, 誘導灯, 屋内消火栓設備, 避難梯子, 漏電火災警報器



設 備 名

消火器，誘導灯，屋内消火栓設備，避難梯子



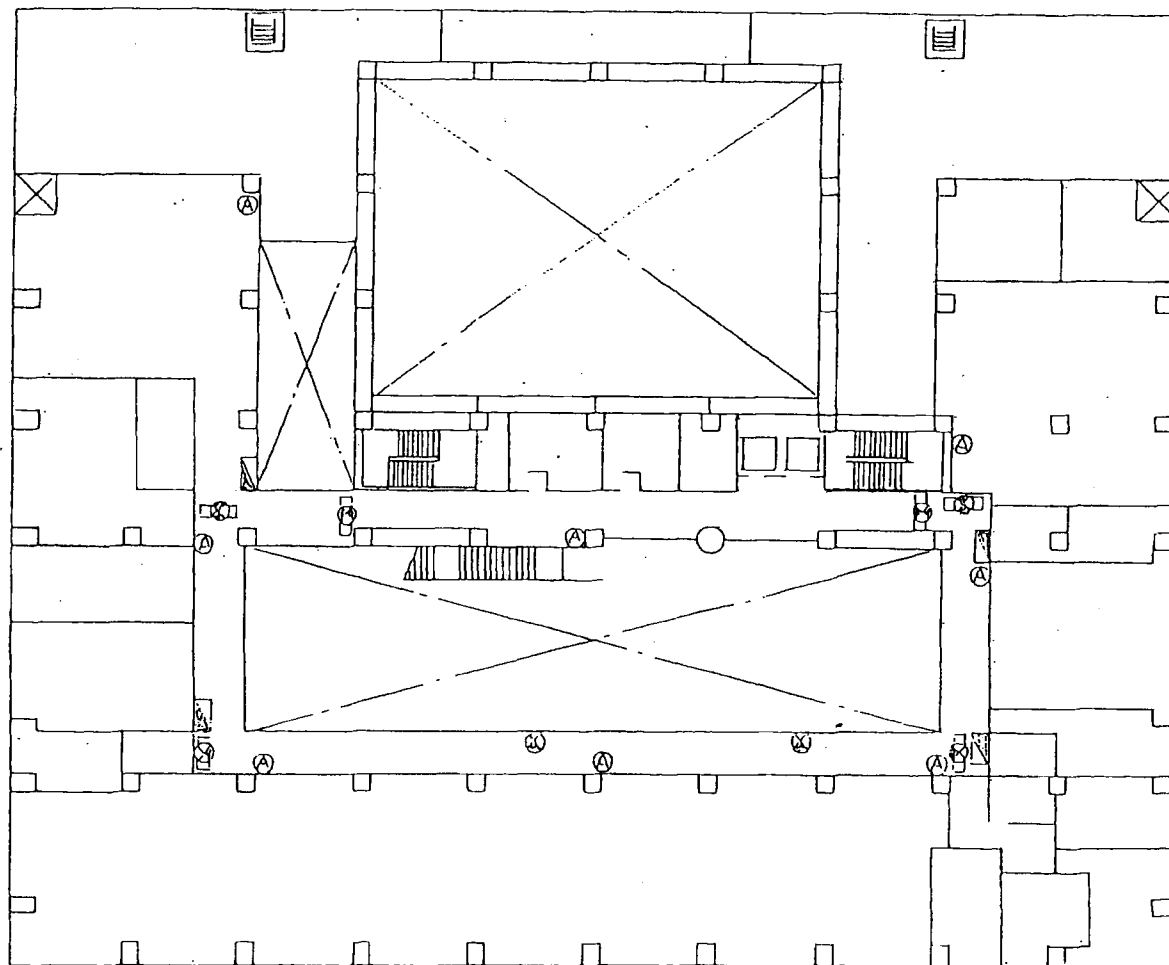
2 F

凡 例

記号	名 称	数 量
Ⓐ	消火器 粉末加圧式	10 本
Ⓑ	消火器 (二酸化炭素)	1 本
□Ⓐ	避難口誘導灯	11 台
⊗	廊下通路誘導灯	2 台
⊠	屋内消火栓 制御盤	— 台
⊡	” (ポンプ、モーター)	— 台
⊢	屋内消火栓箱	4 台
⌚	避難梯子	2 台

設備名

消火器，誘導灯，屋内消火栓設備，避難梯子



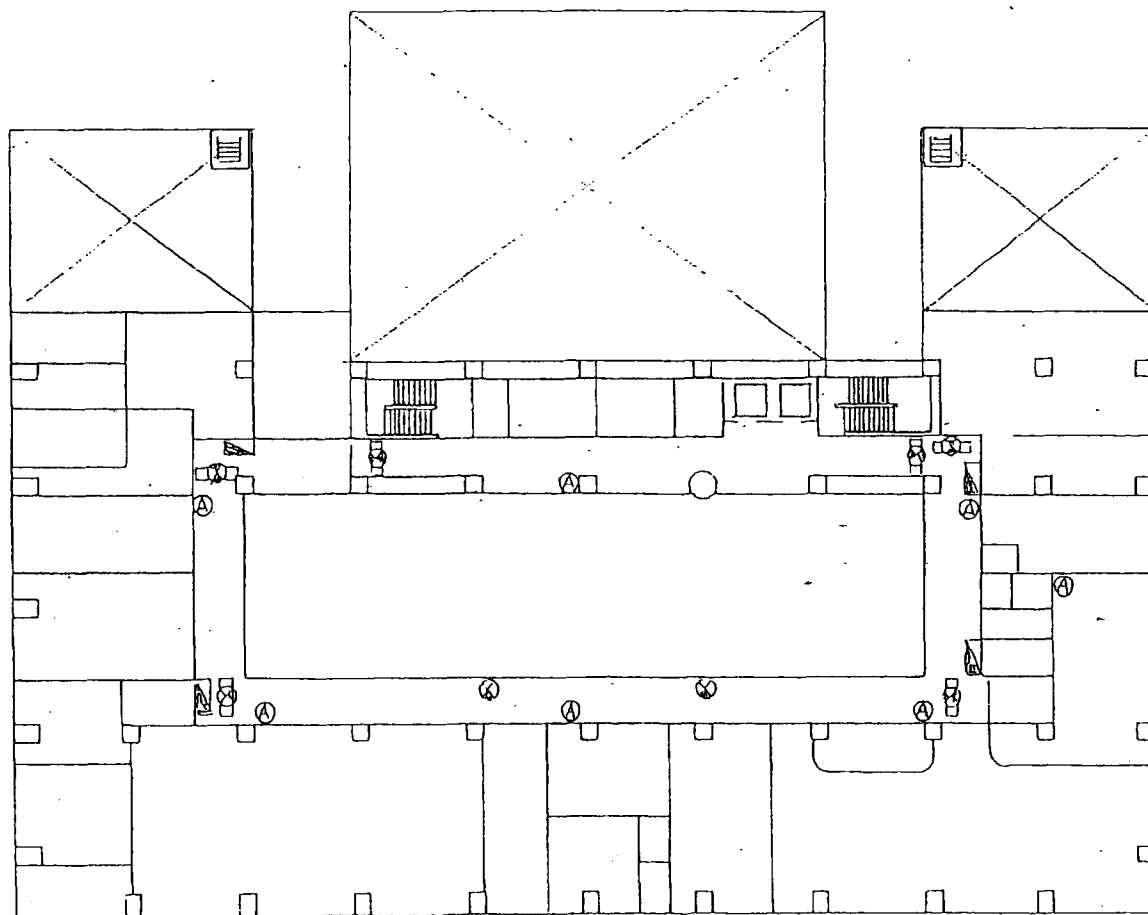
3 F

凡 例

記号	名称	数量
Ⓐ	消火器 粉末加圧式	8本
Ⓑ	消火器 (ハル1301)	—本
Ⓒ	避難口誘導灯	6台
Ⓓ	廊下通路誘導灯	2台
Ⓔ	屋内消火栓 制御盤	—台
Ⓕ	” (ホブ, モーター)	—台
Ⓖ	屋内消火栓箱	4台
Ⓗ	避難梯子	2台

設備名

消火器, 誘導灯, 屋内消火栓設備, 避難梯子



4 F

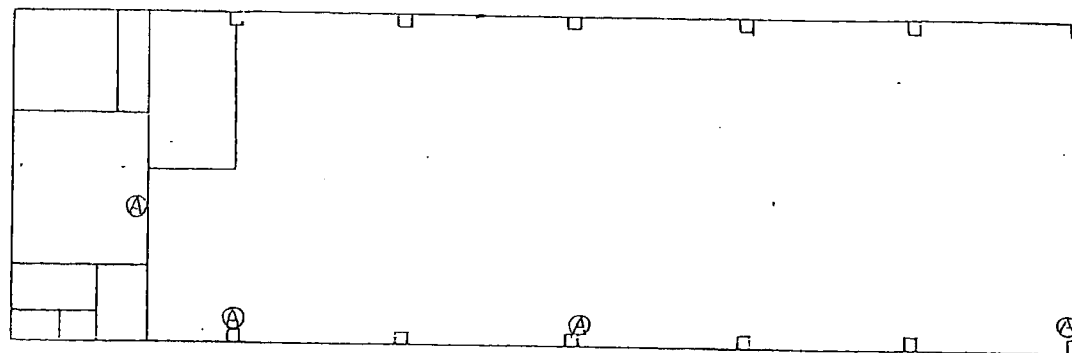
凡 例

記 号	名 称	数 量
Ⓐ	消火器 粉末加圧式	7本
Ⓑ	消火器 (ハロゲン1301)	一本
Ⓒ	避難口誘導灯	6台
Ⓓ	廊下通路誘導灯	2台
Ⓔ	屋内消火栓 制御盤	一台
Ⓕ	屋内消火栓 制御盤 (ボツ, モーター)	一台
Ⓖ	屋内消火栓 箱	4台
Ⓗ	避難梯子	2台

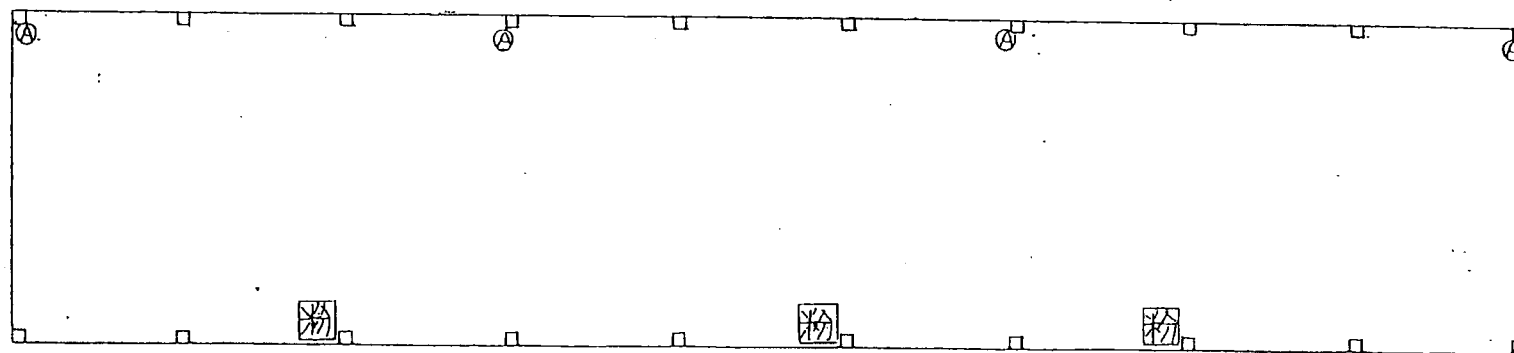
設備名

消火器, 誘導灯, 屋内消火栓設備, 避難梯子

対象物名 北海道留萌合同庁舎 車庫棟



B 棟



A 棟

凡 例

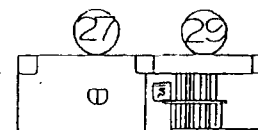
記 号	名 称	数 量
Ⓐ	消火器 粉末加圧式	8本
粉	移動式粉末消火設備	3台

設備名 消火器，移動式粉末消火設備

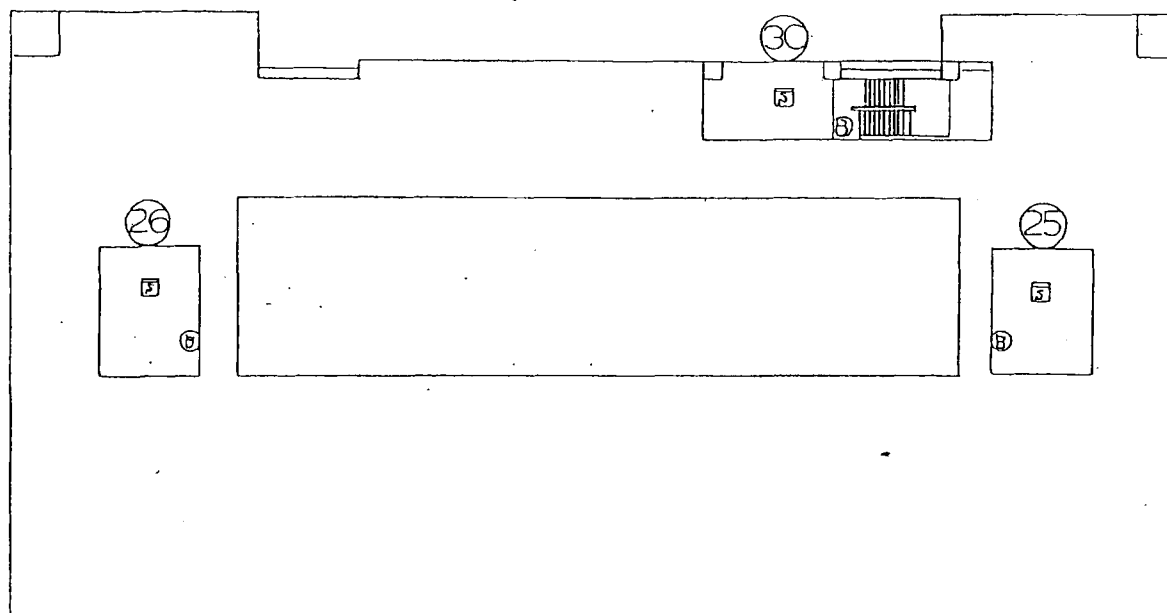
対象物名 北海道留萌合同庁舎



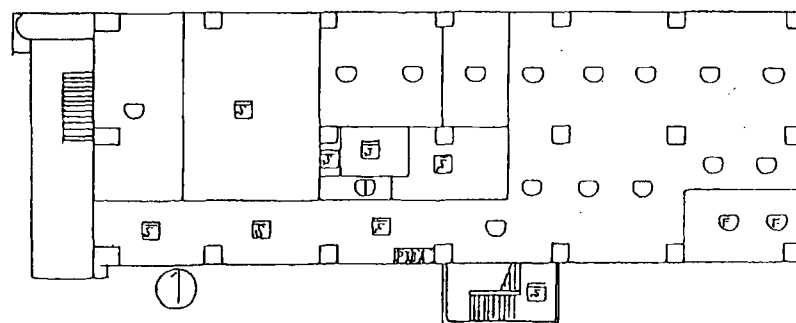
R 3 F



R 2 F



R 1 F



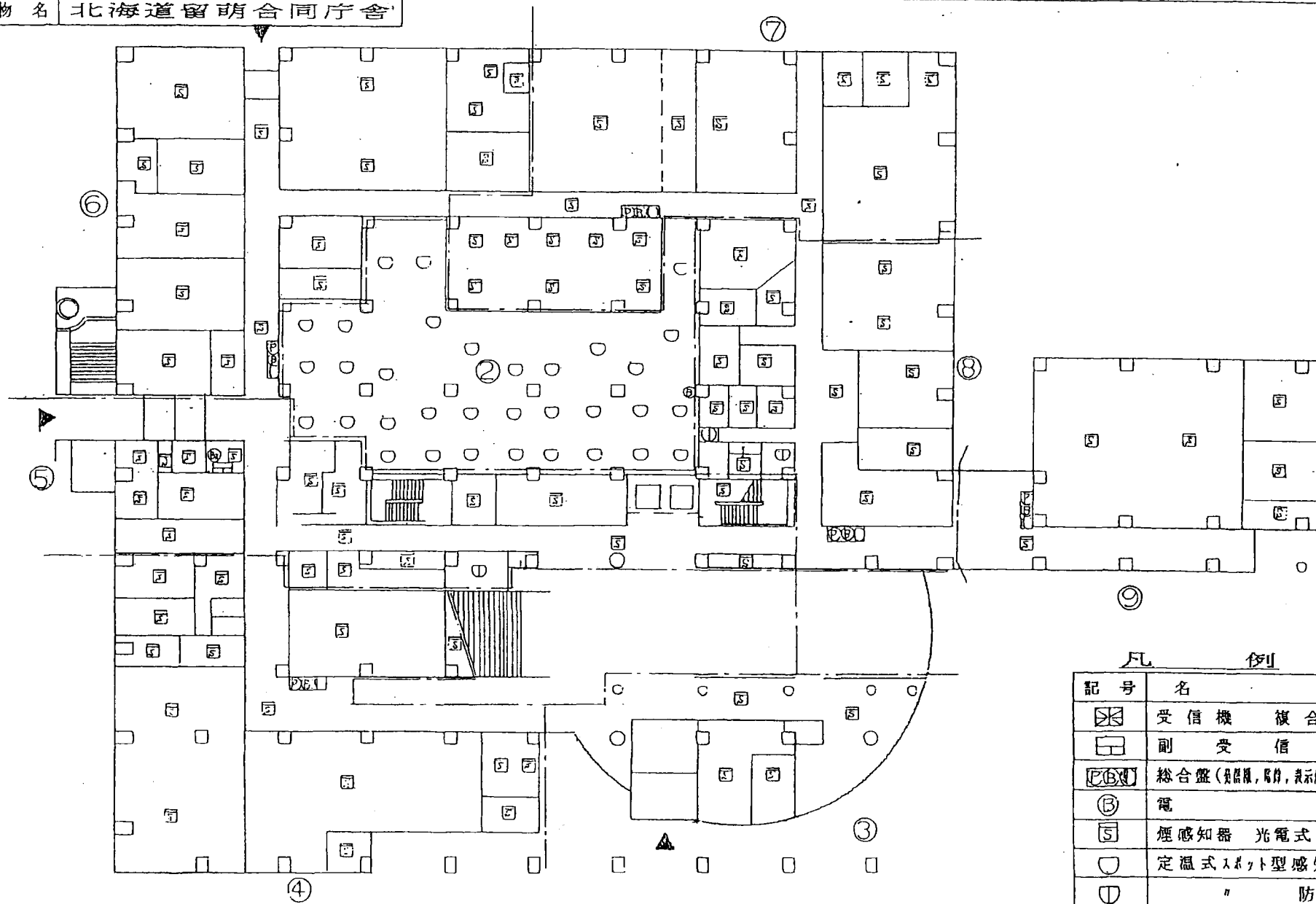
B 1 F

凡 例

記 号	名 称	数 量
	受信機 複合盤	一台
	副 受 信 機	一台
	総合盤 (受信機, 電鈴, 表示灯内蔵)	1 台
	電 鈴	3 個
	煙感知器 光電式 2 種	12 個
	定温式 スポット型 感知器	17 個
	" 防水型	2 個
	差動式 スポット型 感知器	一個

設備名 自動火災報知設備

対象物名 北海道留萌合同庁舎

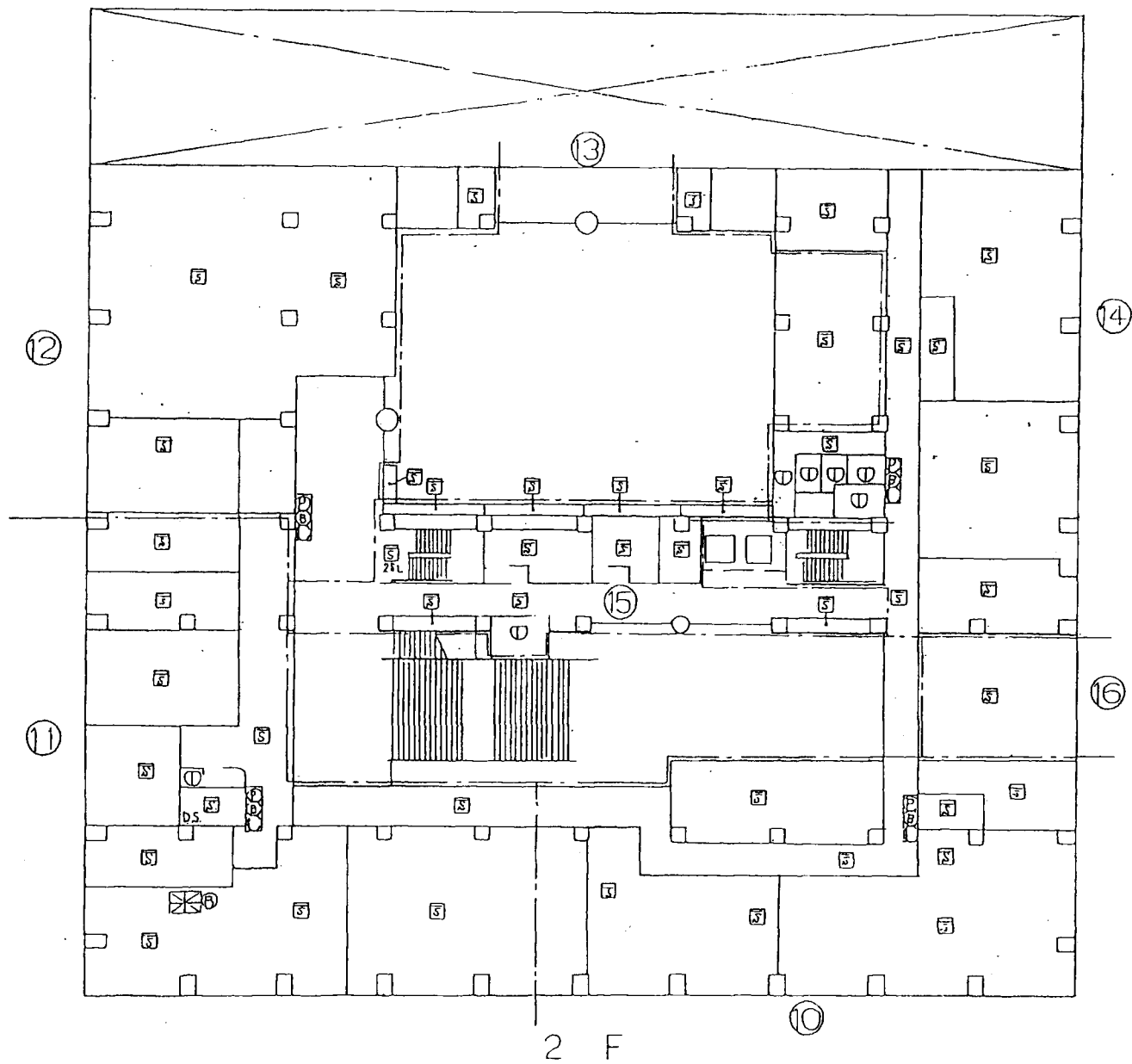


1 F

凡 例

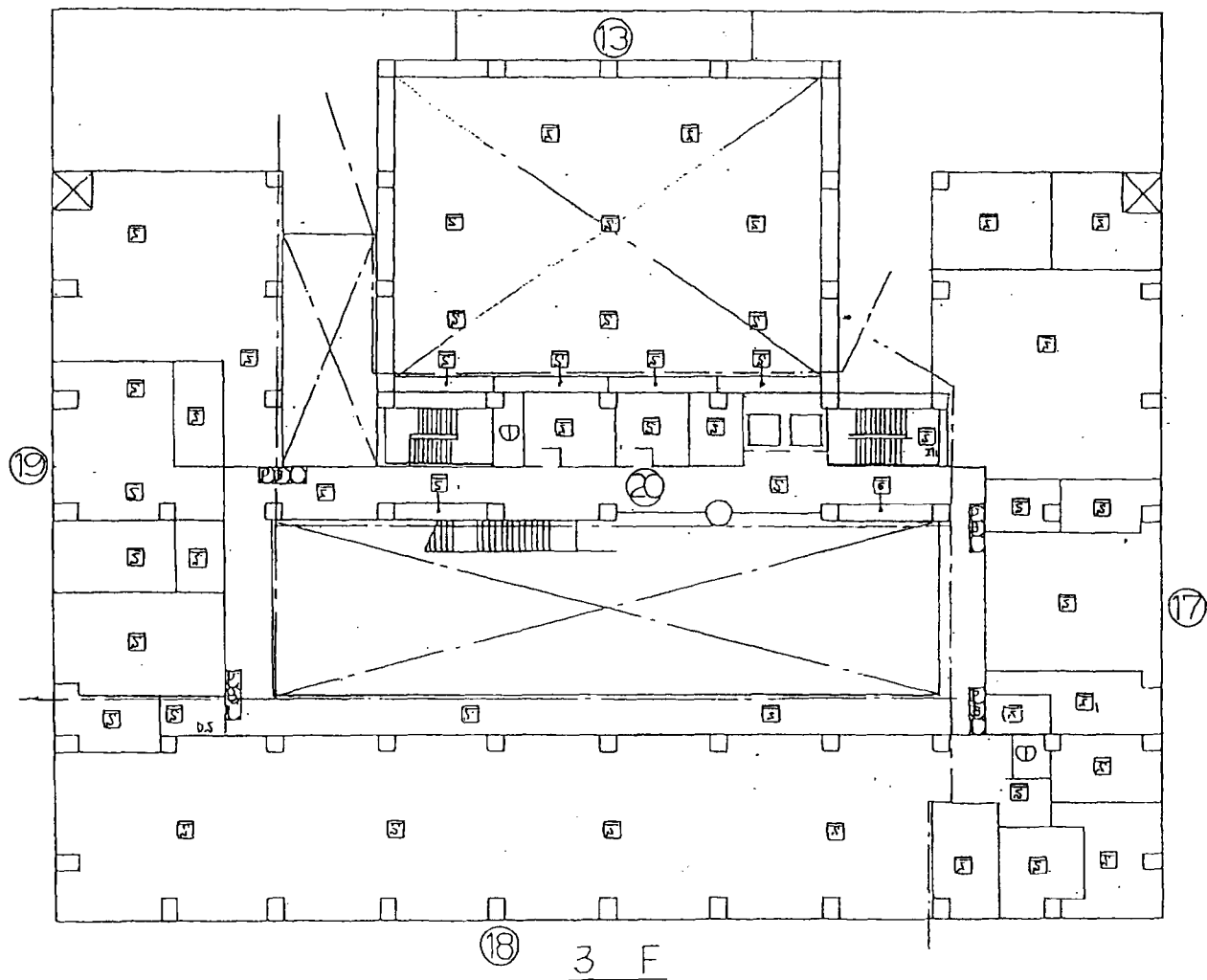
記号	名 称	数 量
	受信機 複合盤	— 台
	副 受 信 機	1 台
	総合盤 (発信機, 受信機, 表示灯内蔵)	5 台
	電 鈴	2 個
	煙感知器 光電式 2 種	92 個
	定温式スポット型感知器	33 個
	" 防水型	3 個
	差動式スポット型感知器	— 個

設備名 自動火災報知設備



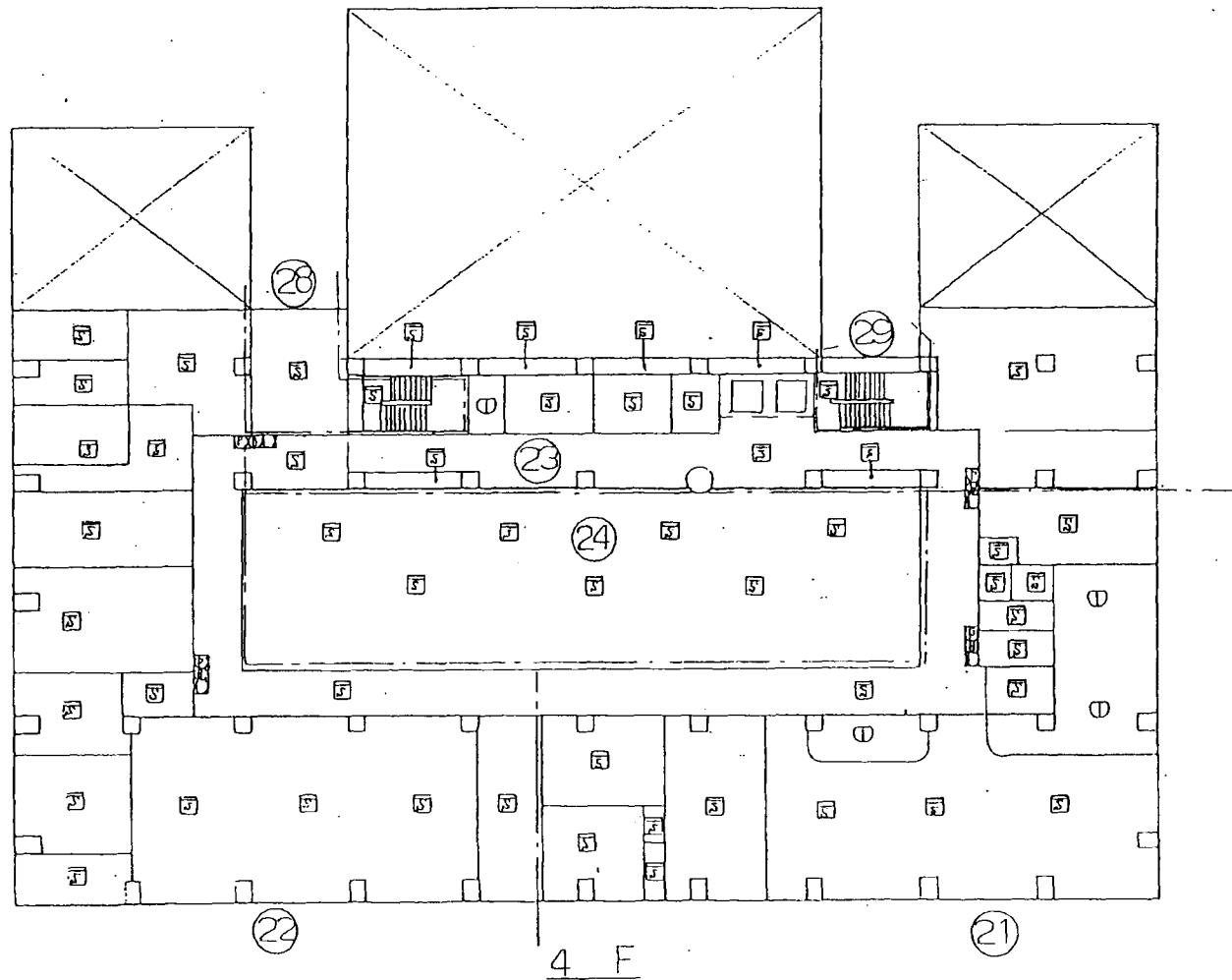
凡 例

記号	名称	数量
	受信機 複合盤	1台
	副 受 信 機	—台
	総合盤 (電話機, 時計, 表示灯内蔵)	4台
	電 鈴	1個
	煙感知器 光電式2種	46個
	定温式スポット型感知器	—個
	" 防水型	7個
	差動式スポット型感知器	—個



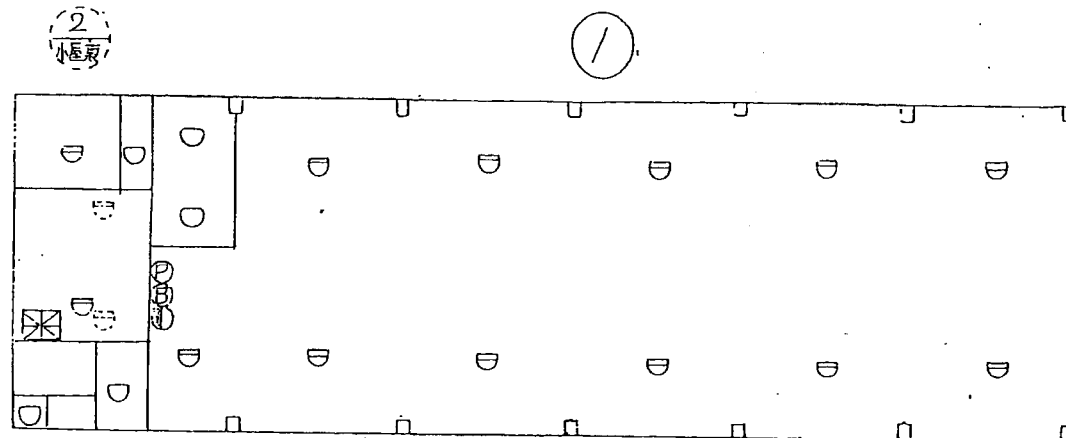
凡 例

記号	名 称	数 量
☒	受信機 複合盤	—台
☐	副 受 信 機	—台
☒☐☐	総合盤(発信機, 受信機, 表示灯内蔵)	4台
⑤	電 鈴	—個
☐	煙感知器 光電式2種	49個
○	定温式スポット型感知器	—個
▽	” 防水型	2個
☐	差動式スポット型感知器	—個

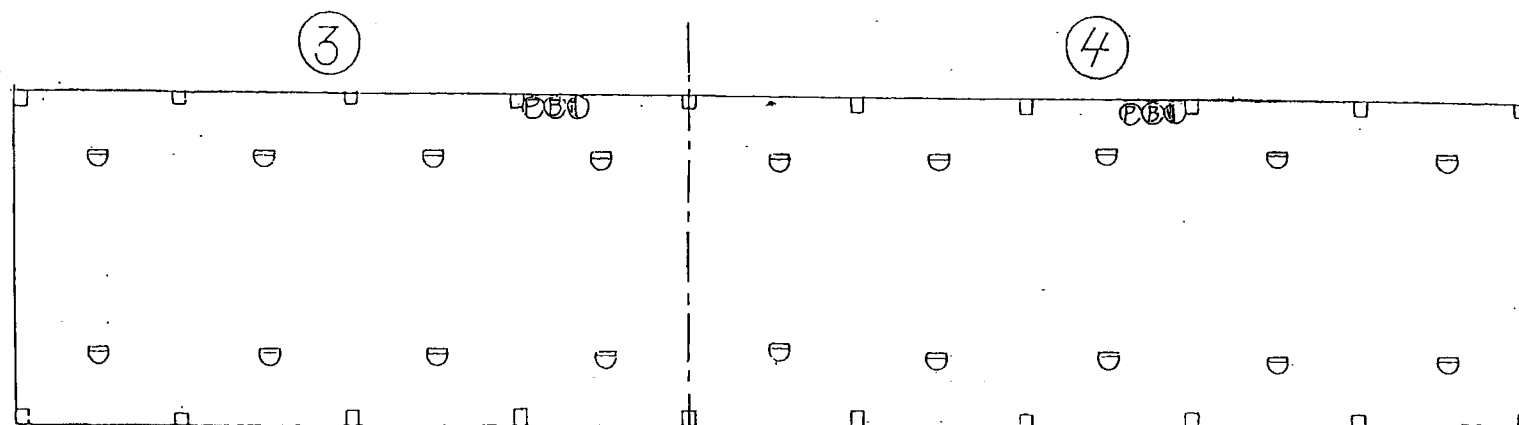


凡 例

記号	名称	数量
☒	受信機 複合盤	— 台
▬	副 受 信 機	— 台
PBD	総合盤 (受信機, 電話, 表示灯内蔵)	4 台
ⓑ	電 鈴	— 個
Ⓛ	煙感知器 光電式 2 種	54 個
○	定温式 スポット型 感知器	— 個
Ⓛ	" 防水型	4 個
Ⓛ	差動式 スポット型 感知器	— 個



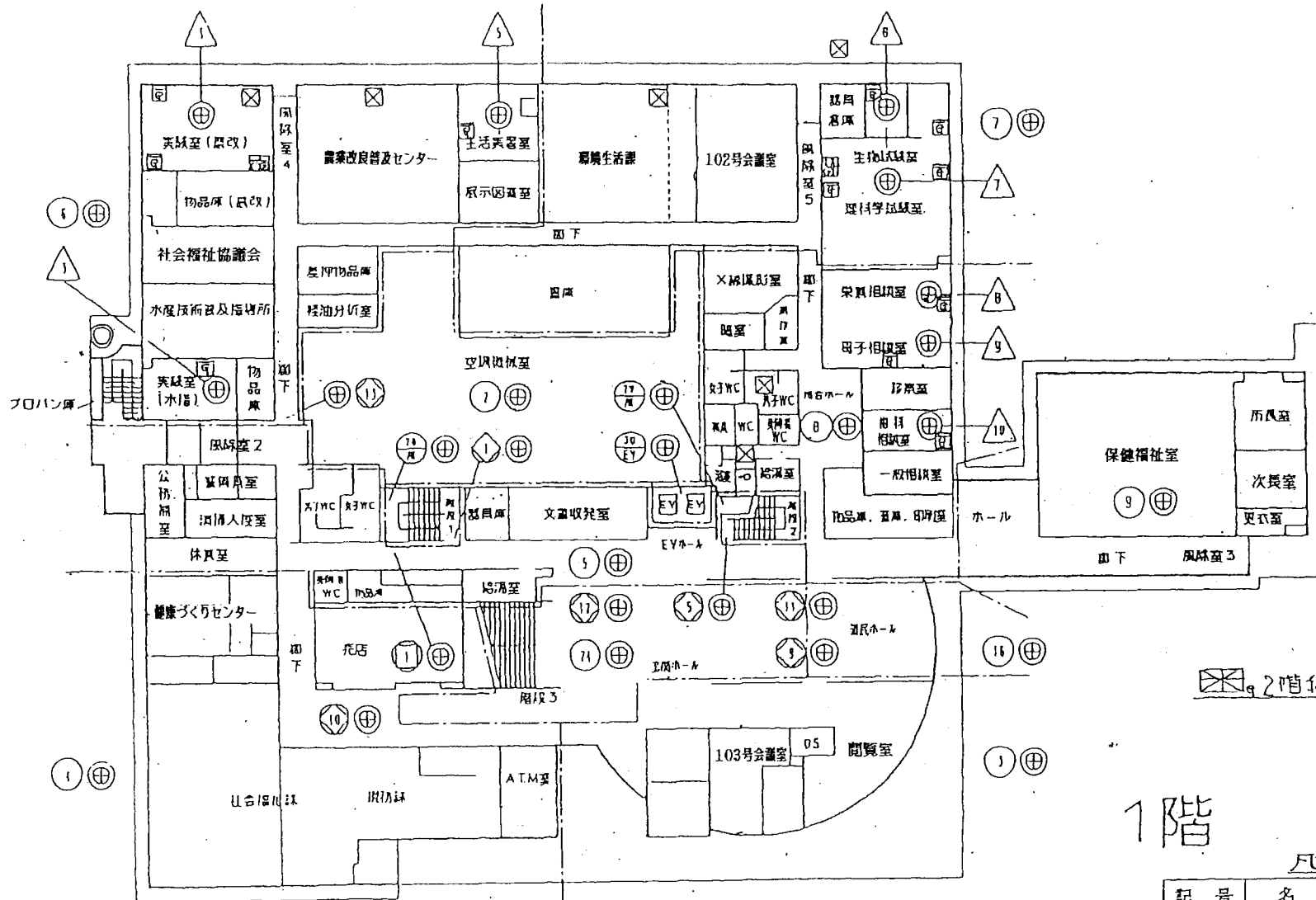
B棟



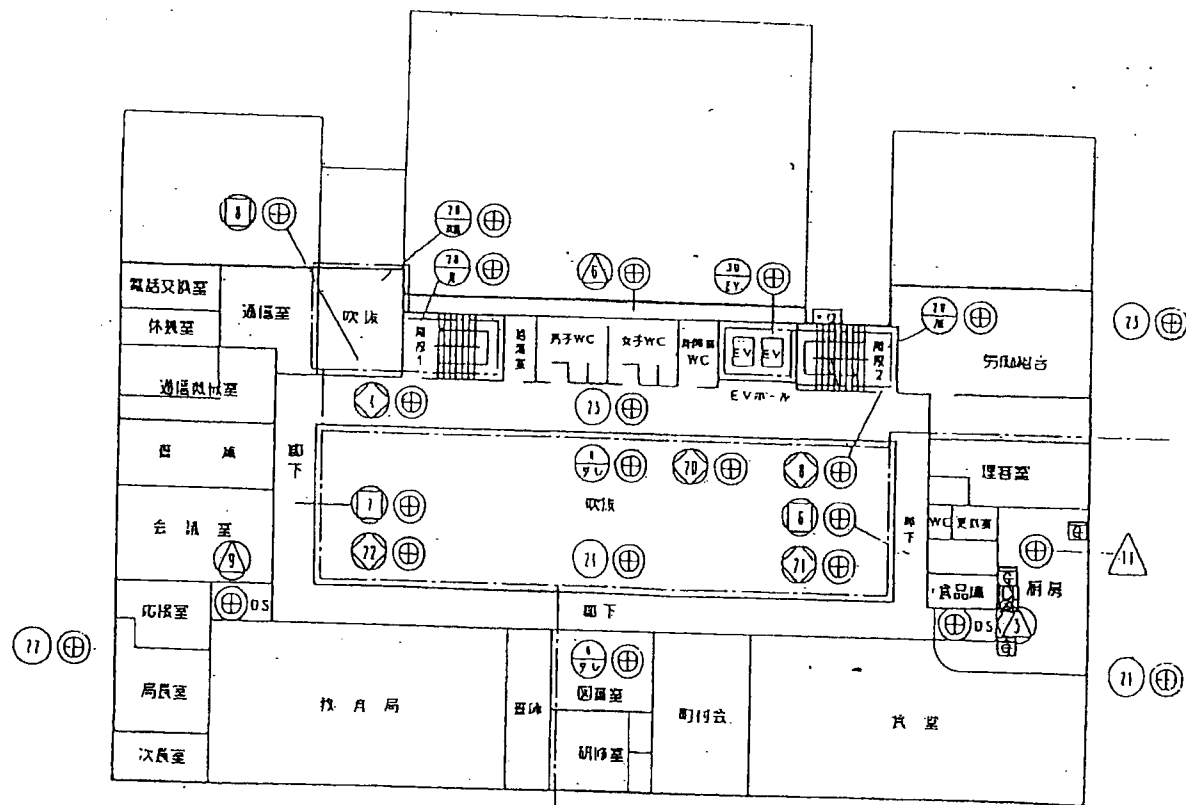
A棟

記号	名称	数量
	受信機	1台
	総合盤(受信機, 電源, 表示灯)	3台
	差動式スポット型感知器	33個
	定温式スポット型感知器	5個

設備名 自動火災報知設備



対象物名 北海道留萌合同庁舎

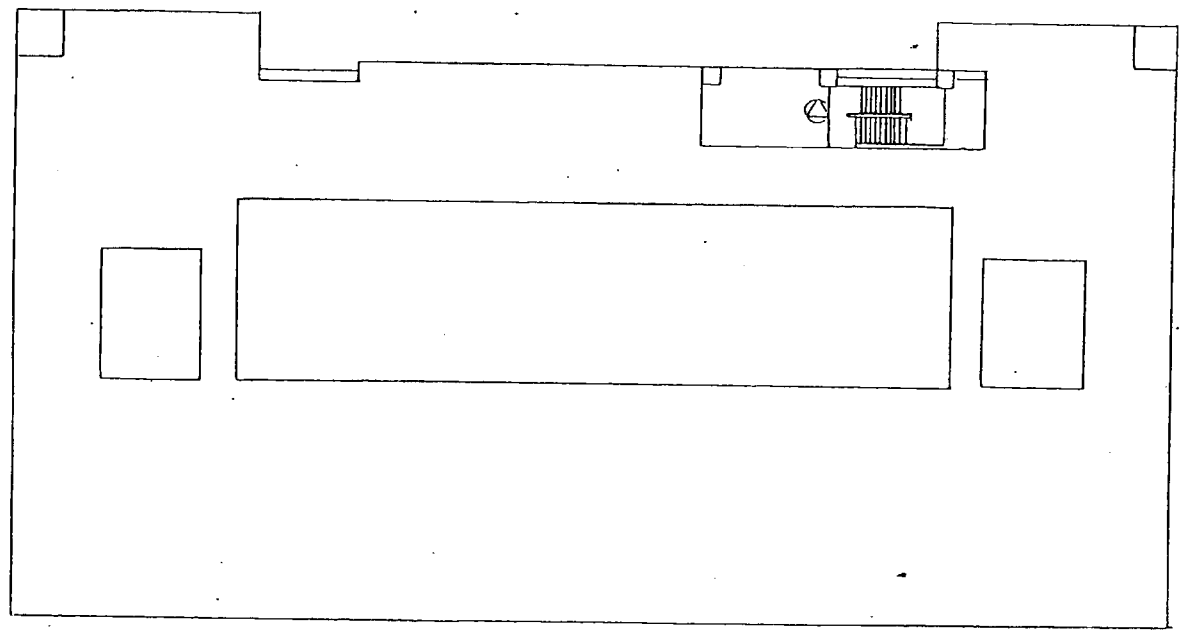


4階

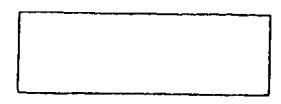
凡 例

記号	名 称	数 量
	受 信 機	一 台
	中継器 (プー、兼用)	1個
	ガス漏れ火災警報器	3個

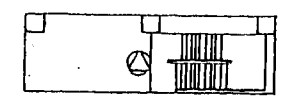
設備名 ガス漏れ火災警報設備



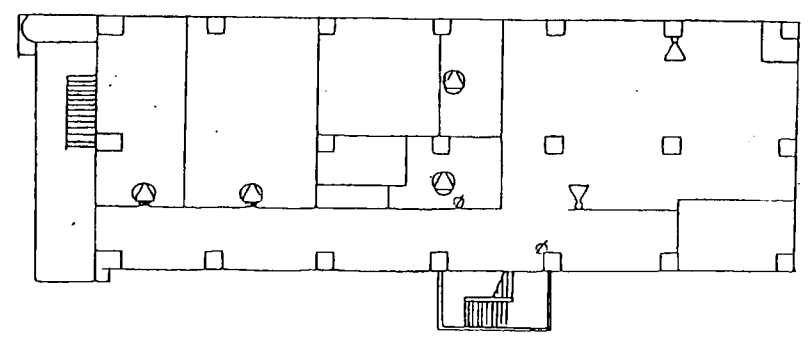
R1F



R3F



R2F

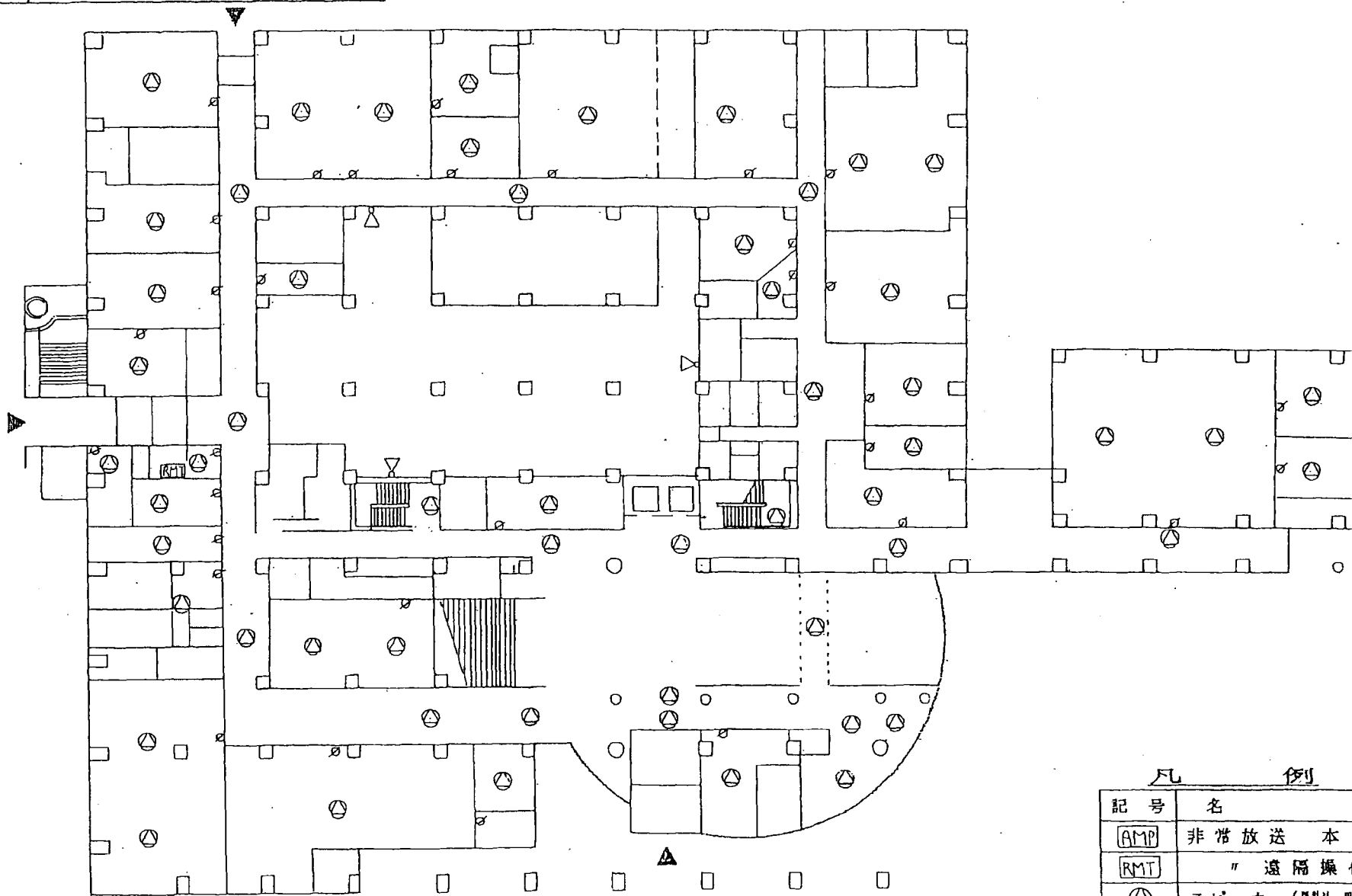


B1F

凡 例

記 号	名 称	数 量
AMP	非常放送 本 体	一 台
RMT	" 遠 隔 操 作 機	一 台
⊙	スピーカー (監視用, 型別)	6 個
▽	スピーカー (トランペット型)	2 個
○	音 量 調 整 器	2 個

設備名	非常放送設備
-----	--------

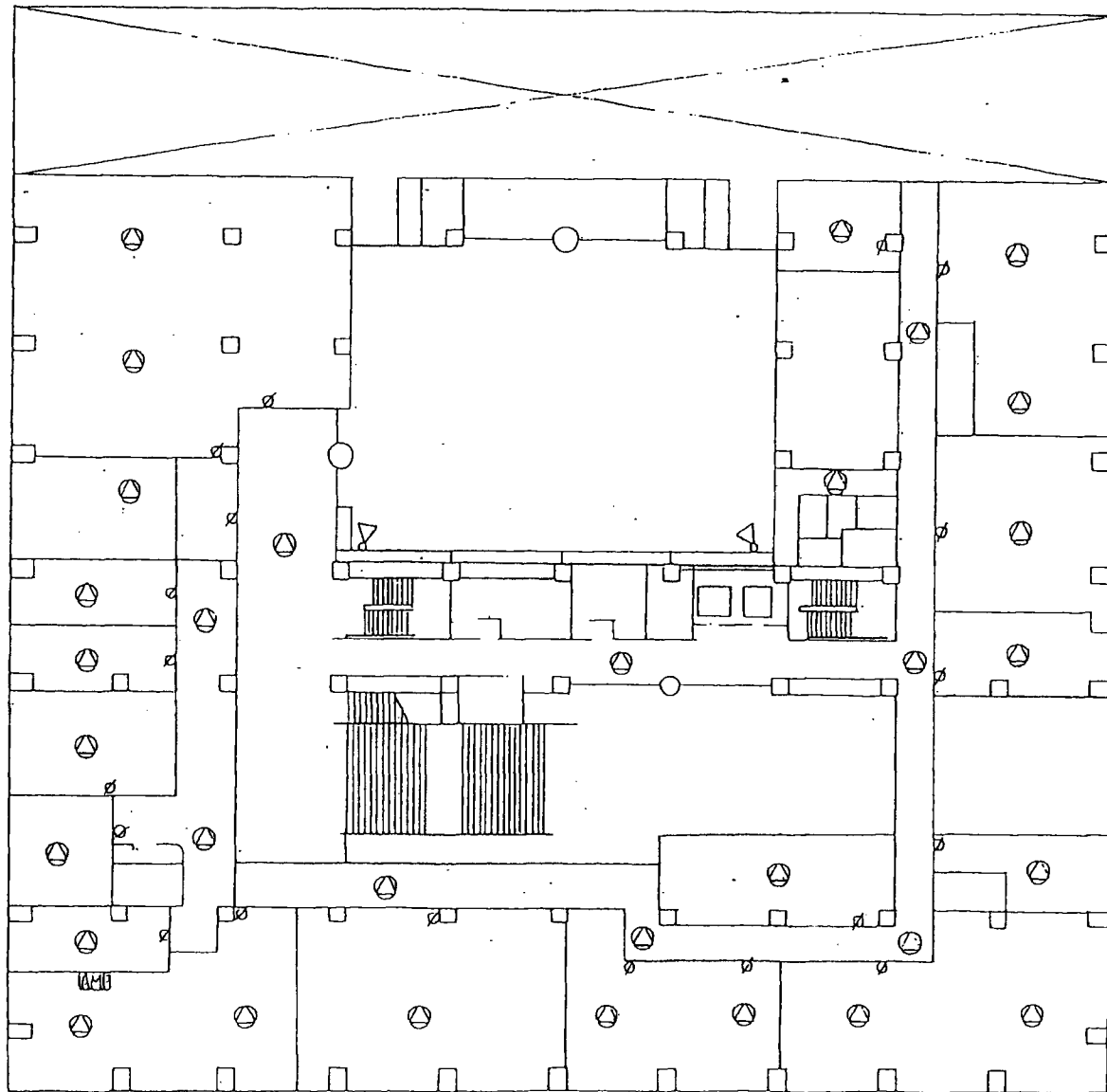


1 F

凡 例

記号	名 称	数 量
AMP	非常放送 本 体	一 台
RMT	" 遠隔操作機	1 台
⊙	スピーカー(圓形, 壁掛け)	56 個
▽	スピーカー(トランペット型)	3 個
□	音量調整器	32 個

設備名 非常放送設備

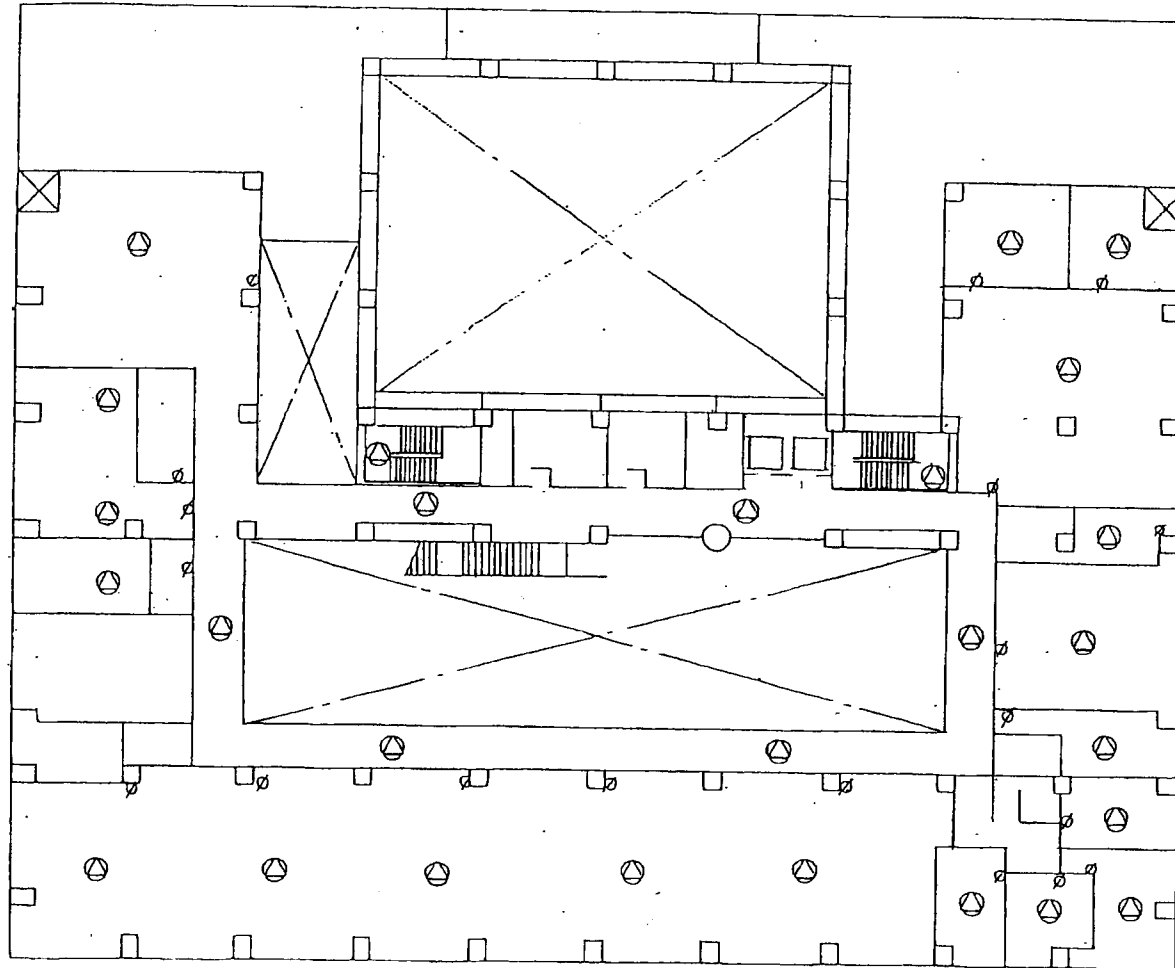


2 F

凡 例

記号	名称	数量
AMB	非常放送本体	1台
RM	" 遠隔操作機	一台
○	スピーカー(型, 型)	32個
▽	スピーカー(トランペット型)	2個
◇	音量調整器	19個

設備名	非常放送設備
-----	--------

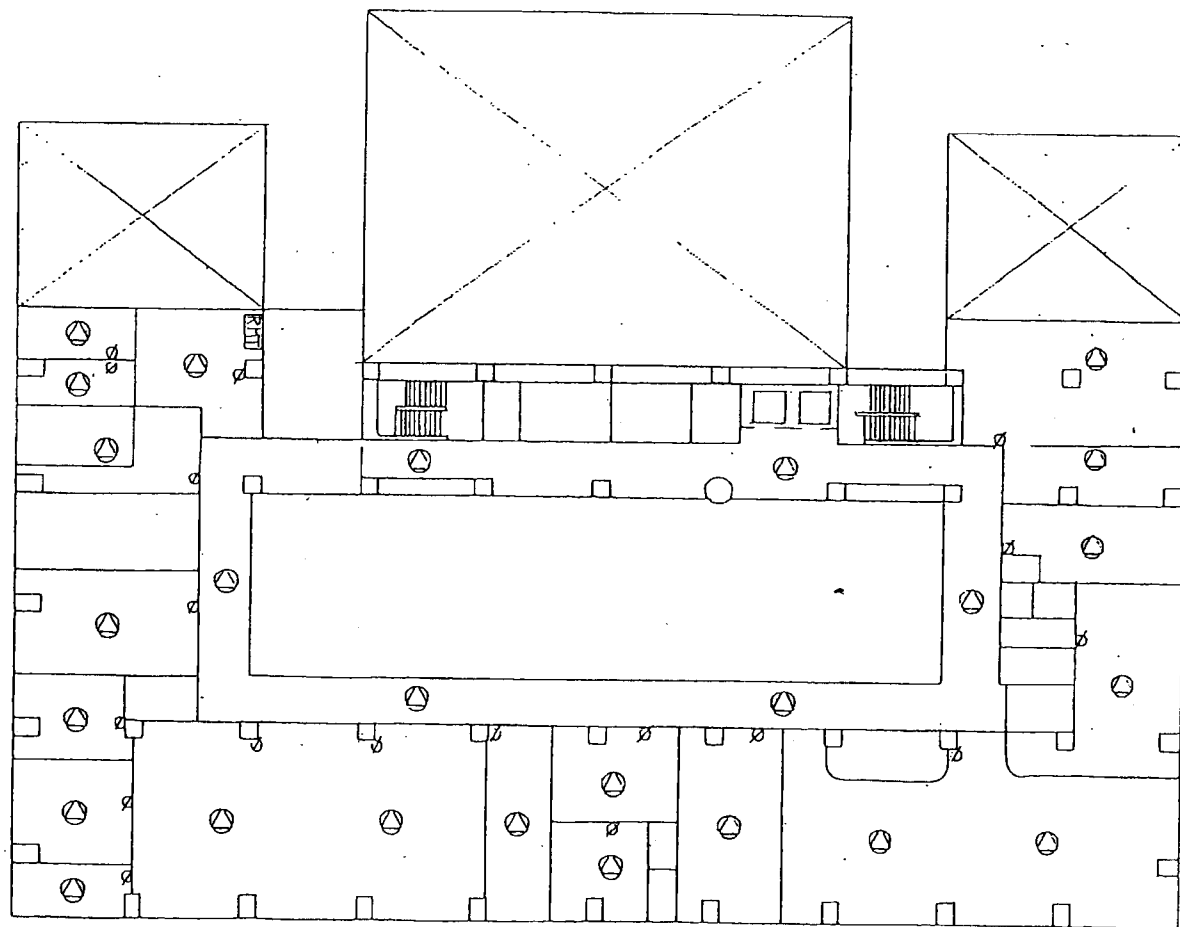


3 F

凡 例

記号	名 称	数 量
AMP	非常放送本体	一台
RMT	" 遠隔操作機	一台
○	スピーカー(圓形, 吸込型)	27個
▽	スピーカー(トランペット型)	一個
⊗	音量調整器	19個

設備名 非常放送設備



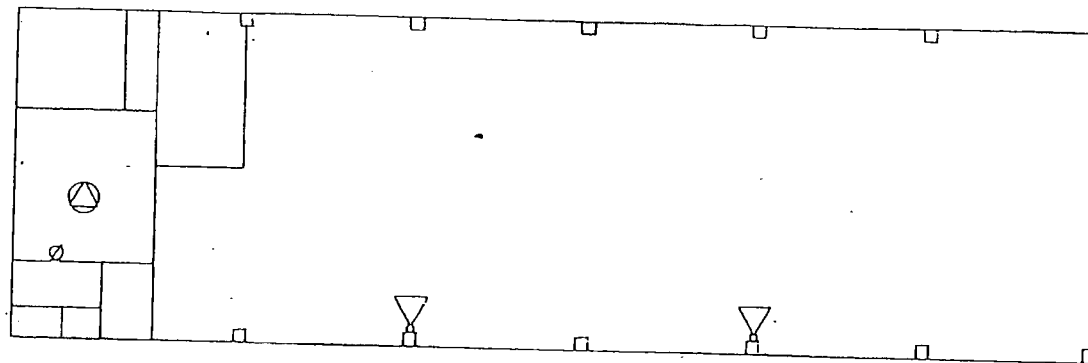
4 F

凡 例

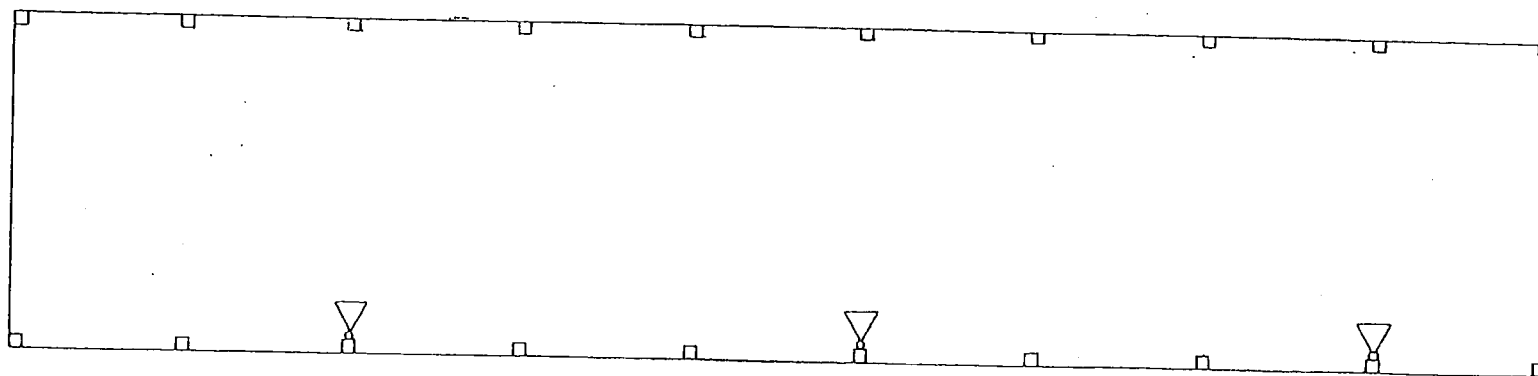
記号	名称	数量
AMP	非常放送本体	一台
RM	遠隔操作機	1台
○	スピーカー(壁掛型)	26個
▽	スピーカー(トランペット型)	一個
◇	音量調整器	18個

設備名 非常放送設備

対象物名 北海道留萌合同庁舎 車庫棟



B 棟

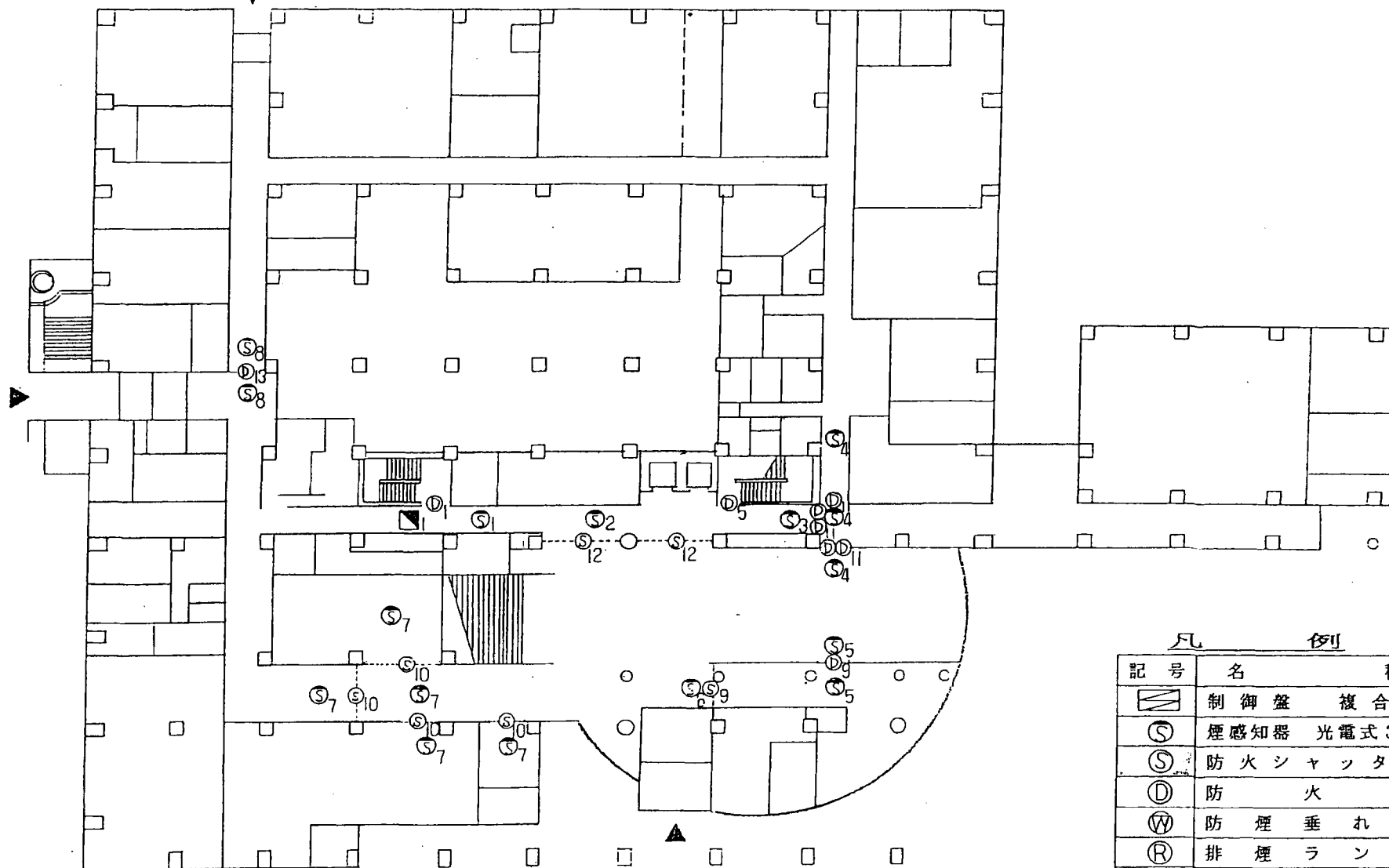


A 棟

凡 例		
記 号	名 称	数 量
⊙	スピーカー (壁掛け, 駆込型)	1個
▽	スピーカー (トランペット型)	5個
∅	音 量 調 整 器	1個

設備名 非常放送設備

対象物名 北海道留萌合同庁舎



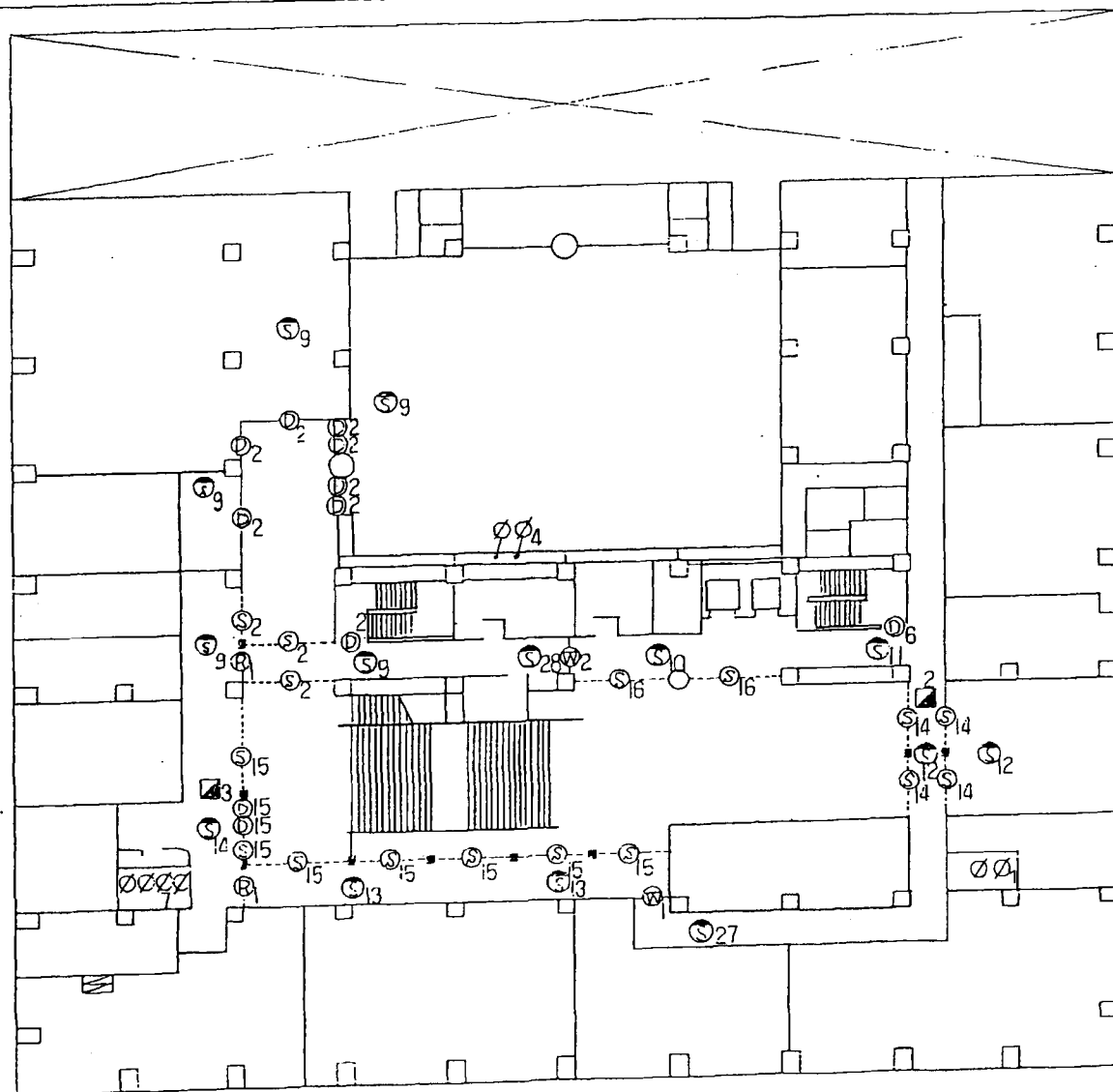
1 F

凡 例

記号	名 称	数 量
	制 御 盤 複 合 盤	一 台
S	煙 感 知 器 光 電 式 3 種	16 個
S	防 火 シ ャ ッ タ ー	7 枚
D	防 火 戸	9 枚
W	防 煙 垂 れ 壁	一 枚
R	排 煙 ラ ン マ	一 枚
	排 煙 口	1 個
○	防 火 ダ ン パ ー	一 個

設備名 防 排 煙 設 備

対象物名 北海道留萌合同庁舎



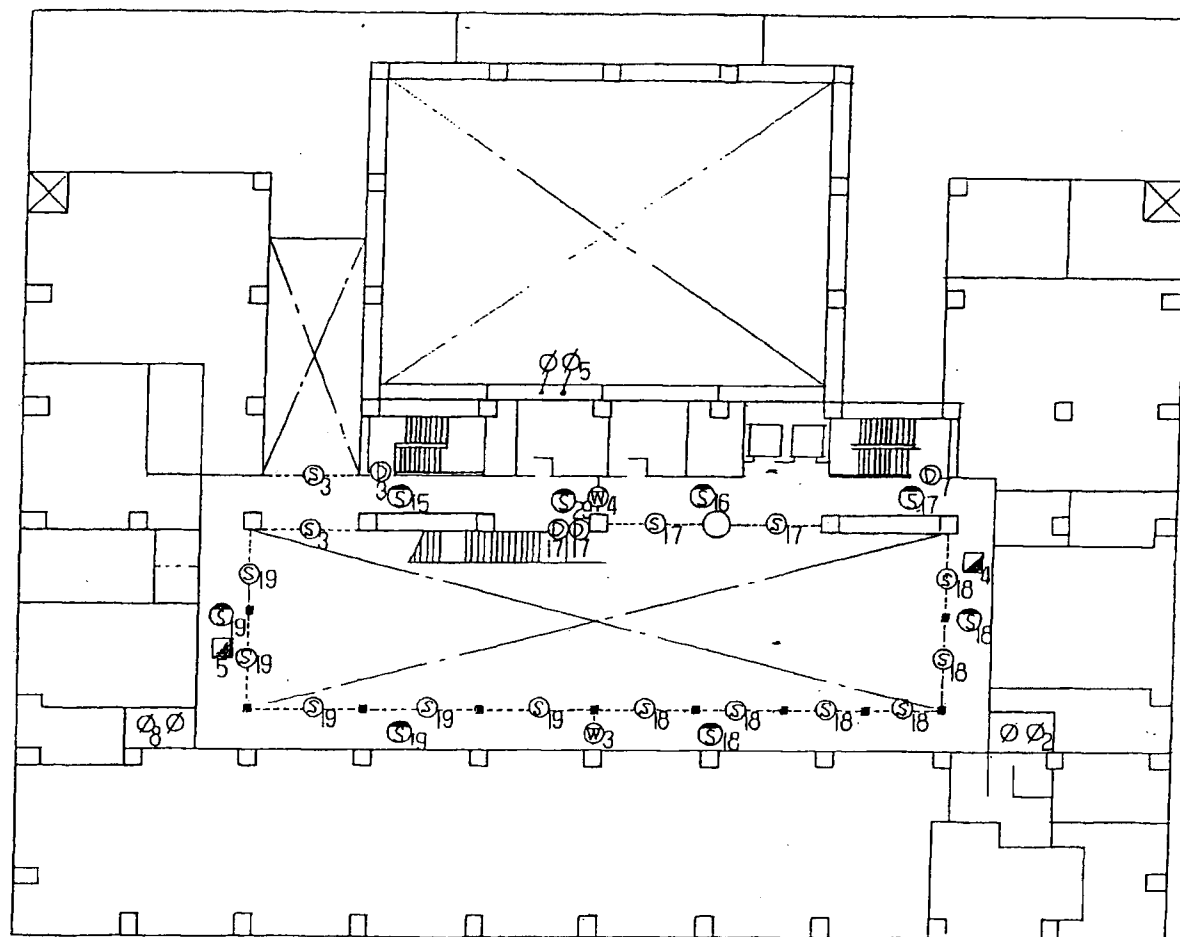
2 F

凡 例

記号	名 称	数 量
	制 御 盤 複 合 盤	1台
	煙 感 知 器 光 電 式 3 種	14個
	防 火 シ ャ ッ タ ー	16枚
	防 火 戸	11枚
	防 煙 垂 れ 壁	2枚
	排 煙 ラ ン マ	4枚
	排 煙 口	2個
	防 火 ダ ン パ ー	8個

設備名 防 排 煙 設 備

対象物名 北海道留萌合同庁舎

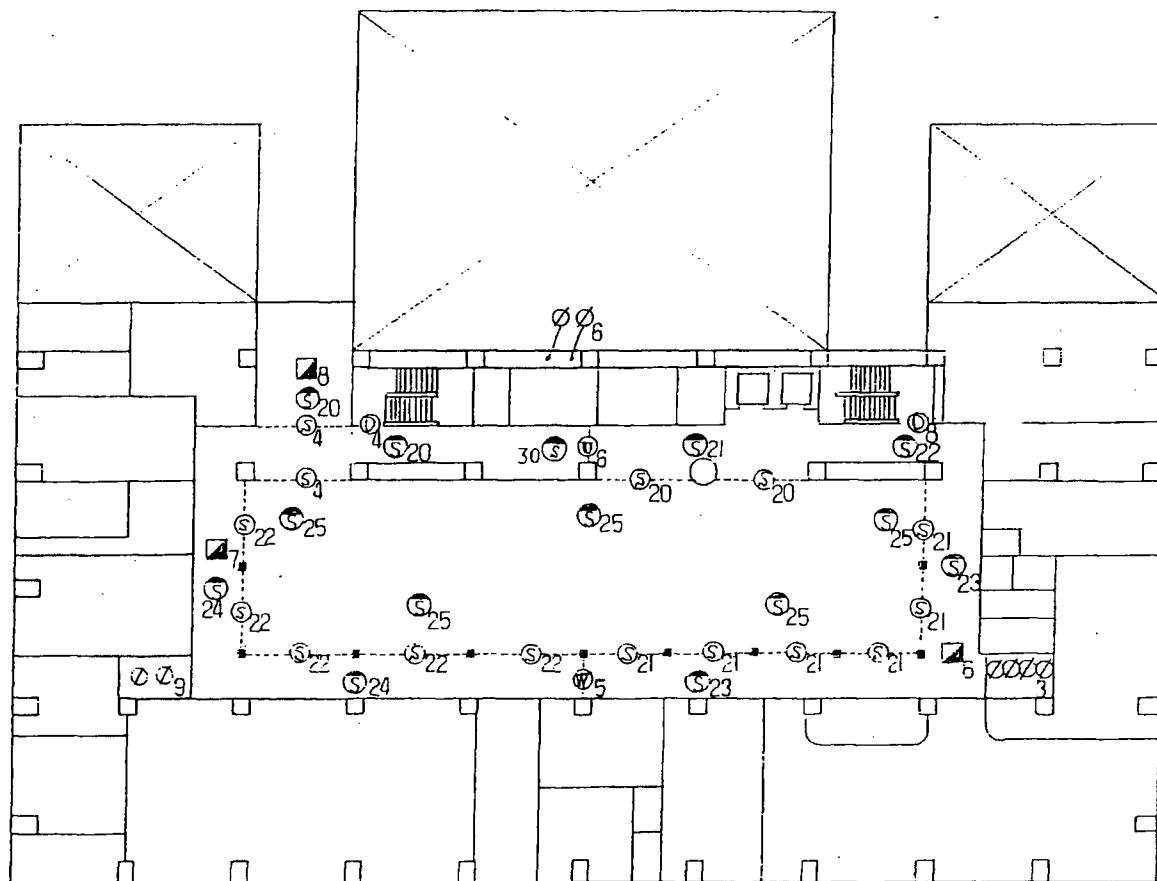


3 F

凡 例

記号	名称	数量
Ⓩ	制御盤 複合盤	一台
Ⓢ	煙感知器 光電式3種	8個
Ⓢ	防火シャッター	15枚
ⓓ	防火戸	4枚
Ⓦ	防煙垂れ壁	2枚
Ⓡ	排煙ランマ	一枚
ⓗ	排煙口	2個
Ⓞ	防火ダンパー	6個

設備名 防 排 煙 設 備



4 F

記号	名称	数量
	制御盤 複合盤	一台
	煙感知器 光電式3種	14個
	防火シャッター	15枚
	防火垂れ壁	2枚
	排煙ランマ	一枚
	排煙口	3個
	防火ダンパー	8個

設備名	防 排 煙 設 備
-----	-----------